

# Lynk & Co 01

## Informazioni Veicolo

Marca:	<b>Lynk &amp; Co</b>	Targa:	
Cambio:		Colore esterno:	<b>Blu</b>
Modello:	<b>01</b>	N. Telaio:	<b>L6TCX2E77PE050130</b>
Carburante:	<b>Ibrido plug-in</b>	Potenza:	
Versione:		Data di immatricolazione	<b>05/02/2024</b>
Chilometraggio:	<b>66823 km</b>	Numero di porte:	<b>5</b>

## Riepilogo dei danni

<b>Davanti</b>	6
<b>Destra</b>	3
<b>Dietro/posteriore</b>	4
<b>Ruote</b>	8
<b>Sinistra</b>	2
<b>Tetto e altri</b>	1

## Immagini commerciali





### Opzioni secondo l'ispettore

Telecamera con vista posteriore      sì    Tetto apribile elettrico      sì    Tetto panoramico      sì

### Danni

**Calotta retrovisore esterno dx**  
Graffiature  
Verniciatura  
Destra



**Carrozzeria/Corpo**

Senza danni  
Nessuna riparazione  
Tetto e altri



**Cerchio in lega ant. Dx**

Graffiature  
Riparare / sostituire (somma forfettaria)  
Ruote



**Cerchio in lega ant. Sx**

Graffiature  
Riparare / sostituire (somma forfettaria)  
Ruote



**Cerchio in lega post. Dx**

Graffiature  
Riparare / sostituire (somma forfettaria)  
Ruote



**Cerchio in lega post. Sx**

Graffiature

Riparare / sostituire (somma forfettaria)

Ruote



**Cofano anteriore**

Graffiature

Verniciatura

Davanti



**Cofano Post.**

Ammaccatura

Riparare e dipingere

Dietro/posteriore



**Modanatura arco passaruota ant. Dx**

Graffiature

Sostituire

Ruote



**Modanatura dx paraurti ant.(quando separate)**

Graffiature

PRM

Davanti



**Modanatura paraurti Ant.(unico pezzo)**

Graffiature  
Sostituire  
Davanti



**Modanatura paraurti Post.**

Rotto  
Sostituire  
Dietro/posteriore



**Modanatura sx paraurti ant.(quando separate)**

Graffiature  
PRM  
Davanti



**Modanatura sx paraurti Post.(quando separate)**

Deformato / Forzato  
Sostituire e dipingere  
Dietro/posteriore



**Parafango ant. Sx**

Graffiature  
Verniciatura  
Sinistra

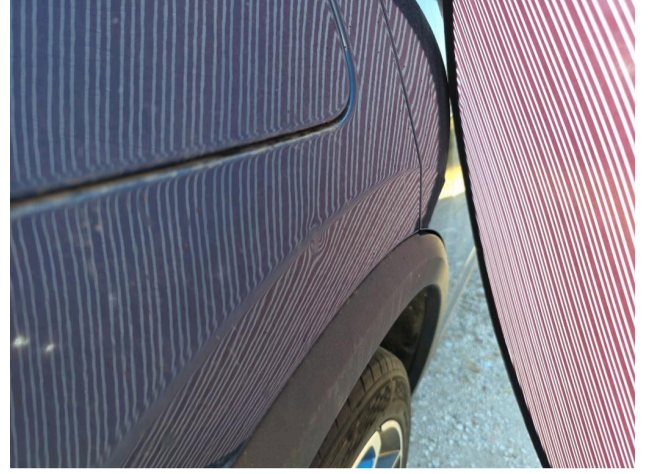
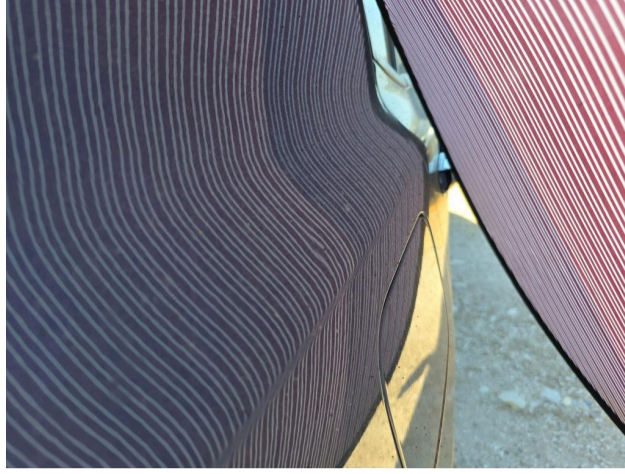
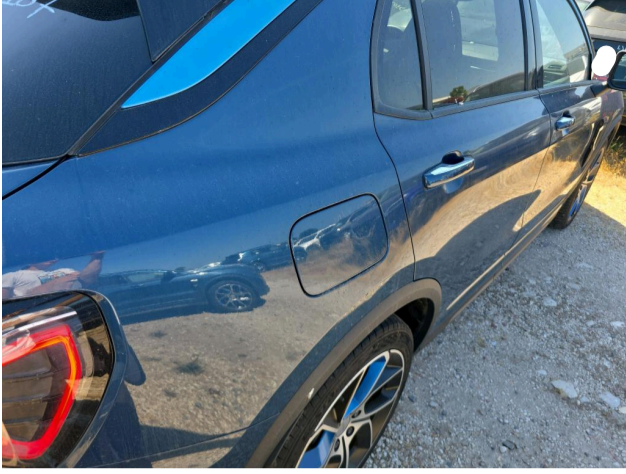


**Parafango post. Dx**

Ammaccatura

Riparare e dipingere

Destra



**Paraurti ant.**

Graffiature

Verniciatura

Davanti



**Paraurti post.**

Deformato / Forzato

Sostituire e dipingere

Dietro/posteriore



**Pneumatico ant. Dx**

Strappo/tagliato

Sostituire

Ruote



**Pneumatico ant. Sx**

Strappo/tagliato

Sostituire

Ruote



**Pneumatico post. Dx**

Strappo/tagliato

Sostituire

Ruote



**Porta ant. Dx**

Graffiature  
PRM  
Destra



**Porta ant. Sx**

Graffiature  
Levigare/lucidare  
Sinistra



**Spoiler paraurti ant.**

Graffiature  
Verniciatura  
Davanti



## Pneumatici

### Davanti Sinistra

Estate

In lega

235/45/20/100/W

Pirelli

2,0 mm

### Davanti Destra

Estate

In lega

235/45/20/100/W

Pirelli

2,0 mm

### Dietro Sinistra

Estate

In lega

235/45/20/100/W

Kumho

4,0 mm

### Dietro Destra

Estate

In lega

235/45/20/100/W

Kumho

4,0 mm

## Controllo

Categoria	<b>Berlina</b> Cerchi	<b>In lega</b>
Colore Carrozzeria	<b>Blu</b> Copribagagli	<b>sì</b>
Libretto di circolazione	<b>sì</b> Libretto di circolazione	<b>Originale</b>
Libretto di manutenzione	<b>No</b> Livello carburante	<b>0</b>
Motore funzionante	<b>sì</b> Numero di cavetti di ricarica (normale)	<b>1</b>
Numero di cavetti di ricarica (ricarica rapida)	<b>1</b> Numero di chiavi totali	<b>3</b>
Numero di poggiateste rimovibili	<b>3</b> Numero di porte	<b>5</b>
Numero di posti	<b>5</b> Tipo di vernice	<b>metallico</b>

### Informazioni sul contenuto e sulla portata del rapporto di ispezione:

- La valutazione si basa sugli standard di vendita specificati dal cliente.
- I danni da usura accettabili secondo gli standard di vendita non sono sempre documentati in questo report.
- I metodi di riparazione specificati e/o i tempi di riparazione sono stati determinati considerando i moderni metodi di riparazione industriale.
- La stima dei costi di riparazione per i singoli ripristini, deve essere effettuata dall'Agente acquirente, che ne è responsabile.
- La perizia è stata effettuata in condizioni di assenza di smontaggio. Macadam non può essere ritenuta responsabile per eventuali informazioni mancanti. Per ulteriori informazioni, contattare il venditore.