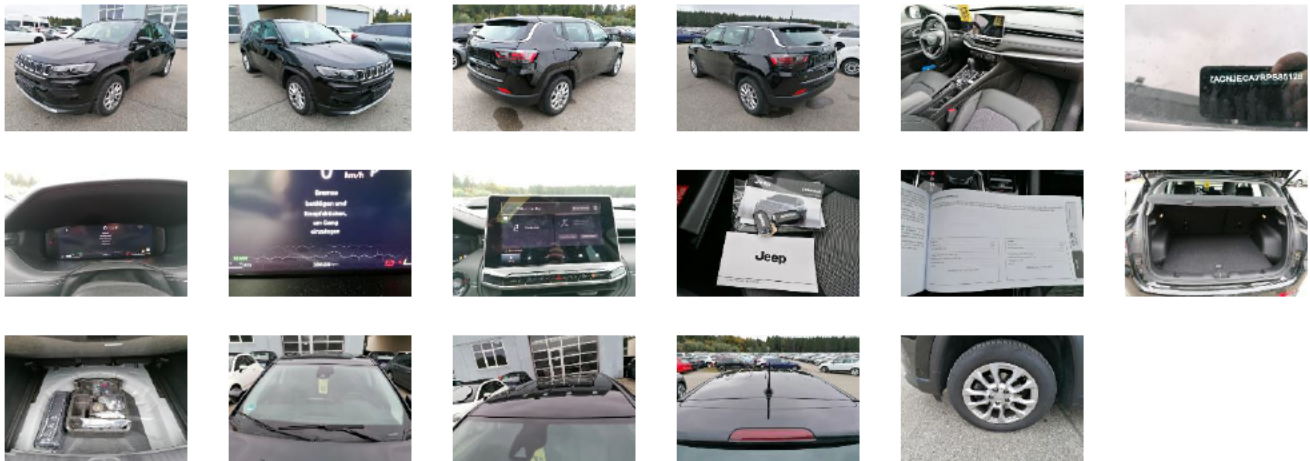


Fahrzeugdetails

Fahrgestell-Nr.	ZACNJECA7 RPS85126	Erstzulassung	29.08.2024	Außenfarbe	Unbekannt
Hersteller	JEEP			Lauffleistung	38 828 km
Modell	COMPASS 1.5I GSE T4 48V e-Hybrid Alltюд	Fahrzeugzustand	Beschädigtes Fahrzeug		
Vorschaden vorhanden	Unbekannt	Höhe Vorschaden netto	-	Vorschaden kommentar	

Auftragsdaten



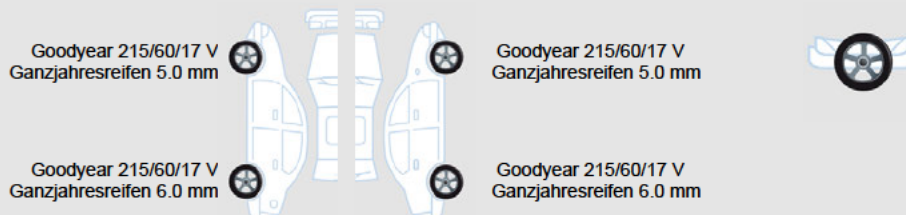
Lose Teile

Nothilfekit Reserverad	✓
Bordwerkzeug	✓
Hutablage	✓


Fahrzeugdokumente / Schlüssel

Serviceheft	✓
Bordmappe komplett	✓
Ersatzschlüssel	✓
Schlüssel	✓
Schlüssel mit Fernbedienung	✓
Inspektion	✗

Reifen



Außenschäden

1 	Bauteil	Motorhaube	Reparaturzeit	-	Teilekosten	-
	Position		- Reparaturkosten	-	<b>Nettokosten</b>	-
	Beschreibung	Steinschlag	Lackierungszeit	-		
	Anmerkungen		- Lackierungskosten	-		
			Pauschale	-		

2		Bauteil	Alufelge 17"	Reparaturzeit	0,50	Teilekosten	-
		Position	Hinten Links	Reparaturkosten	35,00€	<b>Nettokosten</b>	<b>107,00€</b>
		Beschreibung	Kratzer	Lackierungszeit	0,80		
		Anmerkungen	-	Lackierungskosten	72,00€		
				Pauschale	107,00€		
3		Bauteil	Türzierleiste	Reparaturzeit	1,30	Teilekosten	165,79€
		Position	Hinten Links	Reparaturkosten	91,00€	<b>Nettokosten</b>	<b>256,79€</b>
		Beschreibung	Kratzer	Lackierungszeit	-		
		Anmerkungen	-	Lackierungskosten	-		
				Pauschale	-		
4		Bauteil	Stoßfänger	Reparaturzeit	3,90	Teilekosten	-
		Position	Hinten	Reparaturkosten	273,00€	<b>Nettokosten</b>	<b>390,00€</b>
		Beschreibung	Delle	Lackierungszeit	1,30		
		Anmerkungen	-	Lackierungskosten	117,00€		
				Pauschale	-		
5		Bauteil	Türeinstieg	Reparaturzeit	-	Teilekosten	-
		Position	Hinten Rechts	Reparaturkosten	-	<b>Nettokosten</b>	<b>50,00€</b>
		Beschreibung	Kratzer	Lackierungszeit	-		
		Anmerkungen	-	Lackierungskosten	-		
				Pauschale	50,00€		

Sonstiges

6		Bauteil	Inspektion	Reparaturzeit	-	Teilekosten	250,00€
		Position	-	Reparaturkosten	-	<b>Nettokosten</b>	<b>250,00€</b>
		Beschreibung	Fehlt	Lackierungszeit	-		
		Anmerkungen	-	Lackierungskosten	-		
				Pauschale	-		
7		Bauteil	Lackvorbereitung	Reparaturzeit	-	Teilekosten	-
		Position	-	Reparaturkosten	-	<b>Nettokosten</b>	<b>153,00€</b>
		Beschreibung	-	Lackierungszeit	1,70		
		Anmerkungen	-	Lackierungskosten	153,00€		
				Pauschale	-		
8		Bauteil	Inspektion	Reparaturzeit	-	Teilekosten	250,00€
		Position	-	Reparaturkosten	-	<b>Nettokosten</b>	<b>250,00€</b>
		Beschreibung	Fehlt	Lackierungszeit	-		
		Anmerkungen	-	Lackierungskosten	-		
				Pauschale	-		