

» Übersicht

Auftrags-Nr: 1002335877
Besichtigt am: 25.02.2026 08:56
Berichts-Nr: 10111078
FIN: VSSZZZKL5RR066639



Fahrzeugansicht - diagonal
vorne links



Fahrzeugansicht - diagonal
hinten rechts



Innenraum - Cockpit mit
Laufleistung

» Fahrzeugdaten

Fahrzeugkategorie:	Personenkraftwagen
Fahrzeugart:	Limousine
Hersteller:	Seat
Modell:	Leon
HSN / TSN:	7593 / AQR
Erstzulassungsdatum:	22.02.2024
Laufleistung:	25.362 km
Nachweis Kilometerstand:	Abgelesen
Farbe:	Magnetic Tech Mattgrau
Farbe Dach:	Magnetic Tech Mattgrau
Antriebsart:	Frontantrieb
Motorisierung/Kraftstoff:	Benzin
Hubraum:	1.984 ccm
Leistung:	180 kW (245 PS)
Fahrzeuglänge:	
Fahrzeughöhe:	
Fahrzeugbreite:	
Zulässiges Gesamtgewicht:	
Radstand:	
Anzahl Achsen:	2
Zylinder:	4
Schadstoffklasse:	Euro 6
Anzahl Türen:	5
Anzahl Sitze:	5
Getriebe:	Automatik 7-Gang
Polsterart:	Stoff
Interieurfarbe:	Titanschwarz - Palomino-Braun
Anzahl vorhandene Schlüssel:	2

» Dokumente & Wartung

Nächste HU:	
Zulassungsbescheinigung (ZBT1 Original) vorhanden:	Nein
Zulassungsbescheinigung entgegengenommen:	Nein
Kennzeichen entgegengenommen:	Keine
Wartungsheft:	Digital
Wartungsnachweis:	Nicht prüfbar
Datum der letzten Wartung:	
Km-Stand bei letzter Wartung:	

» Fahrzeugausstattung

"Vision Plus"-Paket: Rückfahrkamera + Parklenkassistent (inkl. Sensoren vorn und hinten)	Datenträger für EU, integriert
19"-Leichtmetallräder "Exclusive" 30/3, bearbeitet, in "Sport"-Schwarz/Silbergrau	Dekor-Einlagen für Konsole
2 Leseleuchten vorn, 2 hinten	Diebstahlalarmanlage, Innenraumüberwachung, Back-up-Horn und Abschleppschutz
230V Wechselrichter und Steckdose für Europa	Differenzialsperre vorn
230-V-Wechselrichter und -Steckdose (im Gepäckraum)	Digitaler Radioempfang
4 Zyl. Ottomotor 2,0L Aggr. 06Q.B 888evo4	Drehstromgenerator 140 A
4-Zyl.-Ottomotor 2,0 l/180 kW TFSI, homogen, Grundmotor: T2H/T2G/TX5/TX6/ T01/T3Q/TX9/T3J, TSI	Drei.-Automatikgurte vorn
7-Gang-Automatikgetriebe "A7"	Dreip.-Automatikgurte hinten außen mit ECE-Label
Abgaskonzept, EU6 AP	Dreipunkt-Automatikgurt für mittleren Fondsitz
Ablagen-Paket	Einbau Differenzierung für Getriebe "DQ381" -- Fahrzeugteile -
Abwicklung Serie	Einstiegleisten in den Türausschnitten (beleuchtet)
Adaptive Fahrwerksregelung mit kontinuierlicher Bedienung	Einton-Signalhorn
Airbag FS und BFS, Knieairbag auf FS und BFS, mit BFS-Deaktivierung	Elektrisch einstellbare Sitze mit Stoffbezügen
Aktivkohlebehälter (EVAP)	Embleme
Alarm	Entriegelung Heckklappe/Deckel hinten von außen
Ambientelicht Ausführung 2	Entriegelung Hintersitz Standard
Antenne nur für FM Empfang, Diversity	Extern, USB Typ-C Datenbuchse(n) und Ladebuchse(n)
Armaturentafel Standard	Fahrzeuge ohne besonderen Produktaufwertungsmaßnahmen
Auspark- und Spurwechselassistent und Ausstiegswarner	Fahrzeugklassen-Differenzierung -5FN-
Außen-Sound Standard	Federbereich 33 nur Einbausteuerung keine Bedarfsprognose
Außenspiegel Fahrerseite konvex, Beifahrerseite konvex	Fensterheber mit Komfortschaltung und Abschaltsicherung, elektrisch
Außenspiegel mit Memoryfunktion elektrisch anklapp-/einstellbar, separat beheizbar	Fertigungsablauf Standard
Außenspiegelgehäuse lackiert	Feststellbremse
Ausstell-/Schiebedach	Formteilhimmel ungeteilt
Automatische Distanzregelung (mit follow to stop) und Speed-Limiter	FPK-Medium
Batterie 420A (70Ah)	Front Assist mit Warnen und Bremsen auf Fahrzeuge, Fußgänger und Radfahrer
Batterie/Generator Kapazität Standard	Frontantrieb
Bauteilesatz ohne länderspezifische Bauvorschrift	FULL LINK für Radio-Navigationssystem und "Media System +", 10"
BeatsAudio: Premium-Lautsprecher, Subwoofer, 340 W-Verstärker und Surround-Technologie	Fußhebelwerk
Betriebserlaubnis Nachtrag	Gepäckraumabdeckung, klappbar
Bordliteratur in Deutsch	Gepäckraumauskleidung mit Staufächern
Bordwerkzeug	Gepäcktaschen an Rückenlehnen
Brembo-Bremsenpaket für CUPRA (Bremsättel)	Gewichtsbereich 4 nur Einbausteuerung keine Bedarfsprognose
BRS für Fahrzeuge ohne E-Antrieb (ESC und eBKV)	Gurtkontrolle, E-Kontakt vorn und hinten, optisch und akustisch
Chrom-Paket	Heckscheiben-Wisch-Waschanlage mit Intervallschaltung
Climatronic (3-Zonen) mit Klimabedienteil hinten	Heckspoiler
Connectivity Box: Induktive Ladestation + GSM-Verstärker	Instrumenteneinsatz, Anzeige in KM/H
Dämpfung hinten, Sportausführung	Kältemittel R1234yf
Dämpfung vorn	Kein Sonderfahrzeug, Standard-Ausführung

Keine Aktionsausführung	Ohne connect Paket 1
Kennzeichenträger vorn (groß)	Ohne Dachreling / Dachlastträger
Kindersitzverankerung für Kindersitzsystem I-Size, 2 x top tether und Kindersitzverankerung vorn BF-Seite	Ohne Elektromotor (Hybrid)
Klappbare Haltegriffe, mehrteilig	Ohne Feuerlöscher
Klimakomfortscheibe	Ohne Fußmatten
Komforttelefonie mit LTE und Wireless charging	Ohne Head-Up Display
Kompensor Ausf. 1	Ohne Individualeinbau
Kopfstütze für Vordersitz	Ohne Ladekabel
Kopfstützen hinten (3 Stück)	Ohne Lehnenentriegelung für Vordersitze
Kraftstoffsystem Otto-Einspritzer	Ohne Mode3 Ladekabel
Kurzheck Leon 5-Türer	Ohne Schalthebelknopf/-Griff
Landesverkaufsprogramm Deutschland	Ohne Scheinwerferreinigungsanlage, ohne Waschwasser-Standanzeige
LED- Hauptscheinwerfer mit variabler Lichtverteilung	Ohne Schriftzugsatz (ohne Typbezeichnung)
LED-SBBR-Leuchte, Fahrtrichtungsanzeigeranimiert	Ohne Sitzbelüftung/Massagesitze
Leichtmetallräder 8J x 19	Ohne Sonderspezifikationen
Lendenwirbelstütze, elektr. einstellbar für linke Vordersitzlehne	Ohne Steckdose
Leuchtweitenregulierung,autom.dynamisch (reguliert sich im Fahrbetrieb)	Ohne Systeme für den Fahrzeugzugang
Linkslenker	Ohne Tilgergewicht Lenkrad
Matrix LED	Ohne Trennwand
Matrix-Beam	Ohne Überführungsausrüstung
Mirror Link plus Wireless "App" plus RSE (Vorbereitung)	Ohne Verbandmaterial, ohne Warndreieck
Mit Ausweichunterstützung mit Abbiegeassistent	Ohne Vorbereitung für VTS (Vehicle-Tracing System)
Mit erweitertem Sicherheitssystem (PreCrash Basic und Front)	Ohne Wärmespeicher/Zusatzheizung
Mit Multifunktionskamera	Ohne zus. Geräuschkämpfungsmaßnahmen für Innenraum
Mit Projektionsleuchte (Spiegel)	Ohne zus. Triebwerks-Unterschutz
Mit Rückfahrkamerasystem (Ausf.2)	Ohne Zusatz-/Standheizung
Mit Verkehrszeichenerkennung	Ohne zusätzliche Bereifung
Mittelarmlehne vorn	Online-Dienst, mit OCU, mit Head Unit Codierung, ohne WFS-Verbund
Modul Boden hinten Ausführung 1	Optionsinfotainment (MIB3) (Ausführung2)
Müdigkeitserkennung	Pan-European-eCall
Navigationsgerät-High	Pannen-Set
Nebelscheinwerfer	Panorama-Aussteldach, elektrisch
Nebelschlussleuchte	Parklenkassistent
Nicht Heissland	Proaktiver Insassenschutz, PreCrash Basis und Front
Nichtraucherausführung	Radschrauben mit Diebstahlsicherung (nicht abschließbar)
Ohne 2. Batterie	Radstand
Ohne alternativ-Antriebssystem	Rechtsverkehr
Ohne Anhängervorrichtung	Regionscode " ECE " für Radio
Ohne beheizbare Scheibenwaschdüsen	Reifen 235/35 R19 91Y
Ohne Berg-Anfahr/ Abfahrhilfe/ Komfort- fahrhilfe	Reifen ohne Festlegung der Reifenmarke
Ohne besondere Karosseriemaßnahmen	Reifendruckkontrolle
Ohne Car2X	Rücksitzbank ungeteilt, Lehne geteilt umlegbar mit Mittelarmlehne

Safe & Driving XL (für Navigationssystem)	Variables Ladebodenkonzept
Scheiben seitlich in Wärmeschutzverglasung, ab B-Säule und hinten dunkel eingefärbt	Variante Grundausstattung
Scheibenbremsen hinten	Vier-Lenkerachse
Scheibenbremsen vorn	Wartungsintervallverlängerung
Scheibenwischer-Intervallschaltung mit Licht/Regensensor	Werksinterne Steuerung Selbstabholer
Schlüsselloses Schließ- und Startsystem "Keyless Advanced" mit Safesicherung	Zierleisten schwarz
Schlüsselloses Schließ- und Startsystem Keyless Access mit automatischer Verriegelung (SAFE-Verriegelung)	Zus. Karosserieabdeckungen am Schweller ohne Radlauf
Schublade unter dem rechten Vordersitz	
Seitenairbag vorn und hinten, mit Kopfairbag und Interaktionsairbag vorn	
Seitenairbags hinten + Knieairbag vorn + Center-Airbag	
Seitenschweller für CUPRA	
Serienkraftstoff-Erstbefüllung	
Serviceanzeige 30000 km oder 2 Jahre (variabel)	
Servolenkung, geschwindigkeitsabhängig (Servotronic) mit Lenkhubeinschränkung	
Sicherheitsinnenspiegel automatisch abblendbar	
Sitzbezüge in Stoff	
Sitzeinstellung, links elektrisch mit Memory, rechts mechan. höheneinstellbar	
Sitzheizung für Vordersitze getrennt regelbar	
Sonnenblenden mit Spiegel, beleuchtet, mit Airbag-Label auf Sonnenblende und B-Säule	
Soundsystem mit Subwoofer "branded" Ausführung 2	
Spezielles Typschild für EG für M1-Pkw	
Sportausstattung Leon VZ	
Sportsitze vorn	
Sprachsteuerung	
Spurhalteassistent plus Emergency Assist und Stauassistent	
Stabilisator hinten	
Stabilisator vorn	
Standardelektrik	
Standard-Klimazonen	
Start/Stop-Anlage mit Rekuperation	
Steuerung (werksintern)	
Stoßfänger Sport	
Supersportlenkrad mit Bediensatelliten	
Supersportlenkrad mit Tiptronic, beheizbar	
Tagesfahrlicht mit Assistenzfahrlicht u. Coming- u. Leaving-home Funktion automatisch	
Transportschutzhaube (Konfektionssystem) mit zus. Transportschutzmaßnahmen	
Tür und Seitenverkleidung Teilleder	
Typprüfland Deutschland	
Typzeichen und Firmenemblem	
UWB fähiges Land und Trägerfrequenz 433,92 bis 434,42Mhz	

» Bereifung

MONTIERTE BEREIFUNG

Hersteller	Ort	Position	Typ	Felge	Dimension	Profiltiefe
Hankook	Vorne	Links	Sommer	Aluminium	235/35 R 19 91 Y	4,0 mm
Hankook	Vorne	Rechts	Sommer	Aluminium	235/35 R 19 91 Y	4,0 mm
Hankook	Hinten	Links	Sommer	Aluminium	235/35 R 19 91 Y	3,0 mm
Hankook	Hinten	Rechts	Sommer	Aluminium	235/35 R 19 91 Y	3,0 mm

Reifen zulässig: Ja

Reifen verkehrssicher: Ja

ERSATZ-/NOTRAD & ZUBEHÖR

Bordwerkzeug vorhanden: Ja

Tirefit vorhanden: Ja

Tirefit Ablaufdatum: 10.2027

Kompressor vorhanden: Ja

» Wertmindernde Faktoren

Nr	Bauteil	Schadensbeschreibung	Reparaturempfehlung
1	Wartung	Wartung fällig	Ausführen
2	Zündschlüssel	Abweichend vom Auslieferungszustand/-umfang	Entfernen
3	Alufelge glanzgedreht vorne links	Kratzer	Optische Wertminderung
4	Kofferraumboden	Verschmutzt	Reinigen
5	Karosserie	Verschmutzt	Reinigen

» Gebrauchsspuren

Nr	Bauteil	Schadensbeschreibung	Reparaturempfehlung
1	Kofferraumboden	Verschlissen	Akzeptabel (Gebrauchsspur)
2	Alufelge glanzgedreht vorne rechts	Kratzer	Akzeptabel (Gebrauchsspur)

» Merkantile Wertminderung

Vorschäden bekannt:	Nein
Vorschäden feststellbar:	Nein
Nachlackierungen vorhanden:	Nein
Lackschichtdickenmessung durchgeführt:	Ja - ohne Auffälligkeiten/Abweichungen

ERGEBNISSE DER LACKSCHICHTDICKENMESSUNG

Die Messwerte lagen im üblichen Bereich.

Pro Bauteil wurden mindestens 3 Messungen durchgeführt.

» Hinweise zum Zustandsbericht

Angaben zum Auftrag und zum Bewertungsumfang:

Es wurde der Auftrag erteilt, einen Zustandsbericht über das beschriebene Fahrzeug zu erstellen.

Die Fahrzeugzustandsbewertung erfolgte auftragsgemäß auf Basis der vom Auftraggeber vorgegebenen Standards für Fahrzeugbewertungen. Die Feststellungen im Einzelfall trifft der Sachverständige aufgrund eigener Sachkunde und nach eigenem sachverständigen Ermessen.

Fahrzeug-Identifizierung:

VSSZZZKL5RR066639

FIN abgelesen und stimmt mit Unterlagen überein

Allgemeinzustand:

Verschmutzt

Besichtigungsbedingungen:

Nässe, Eingeschränkt

Hebebühne/Hubmittel benutzt:

Ja

Motorenlauf durchgeführt:

Ja

Fahrprobe durchgeführt:

Nein

» Sonstige Bemerkungen

Vorliegendes Exemplar wurde auf elektronischem Wege erzeugt. Es ist ohne Originalunterschrift gültig.

» Ansichtsfotos



Fahrzeugansicht - diagonal vorne links



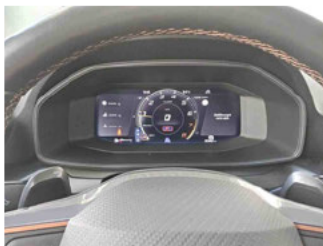
Fahrzeugansicht - diagonal vorne rechts



Fahrzeugansicht - diagonal hinten links



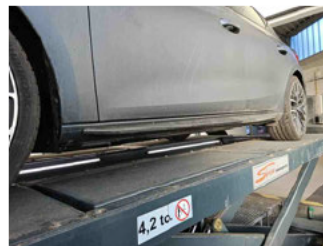
Fahrzeugansicht - diagonal hinten rechts



Innenraum - Cockpit mit Laufleistung



Equipment - Bordwerkzeug



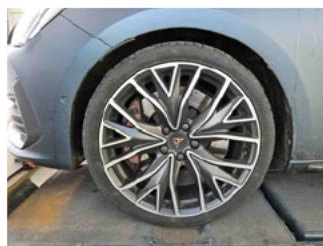
Seitenansicht - Schweller links



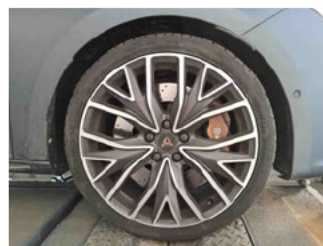
Seitenansicht - Schweller rechts



Fahrzeug - Typenschild/Fahrgestellnummer



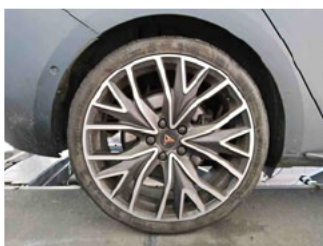
Räder - Rad montiert vorne links



Räder - Rad montiert vorne rechts



Räder - Rad montiert hinten links



Räder - Rad montiert hinten rechts



Innenraum - Mittelkonsole



Fahrzeug - Motorraum offen



Equipment - Boardmappe/ Securitybag



Innenraum - Kofferraum



Fahrzeug - Serviceunterlagen /
Wartungsnachweis



Innenraum - vorne



Innenraum - hinten



Räder - Haltbarkeitsdatum
Tirefit



Innenraum -
Navigationsgerät/Radio

» Beschädigungsfotos

WERTMINDERNDE FAKTOREN

1 - Wartung - Wartung fällig - Ausführen

2 - Zündschlüssel - Abweichend vom Auslieferungszustand/-umfang - Entfernen

Kommentar

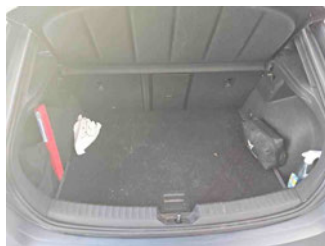
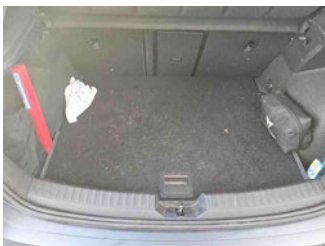
Außenhülle löst sich ab, SmartRepair möglich.



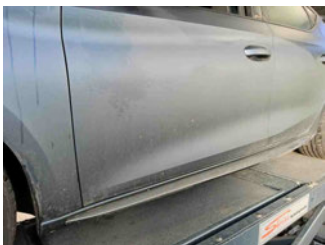
3 - Alufelge glanzgedreht vorne links - Kratzer - Optische Wertminderung



4 - Kofferraumboden - Verschmutzt - Reinigen



5 - Karosserie - Verschmutzt - Reinigen



GEBRAUCHSSPUREN

1 - Kofferraumboden - Verschlissen - Akzeptabel (Gebrauchsspur)



2 - Alufelge glanzgedreht vorne rechts - Kratzer - Akzeptabel (Gebrauchsspur)

