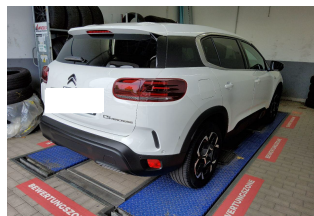


## Zustandsbericht / Minderwertgutachten



**Kennzeichen**

**FIN** VR7ARHNSSPL004794

### Vorgang

Kunden-Nr.  
Auftraggeber

Ihr Auftrag vom  
Besichtigung

Bewertet auf  
Betrifft

### Zusammenfassung

Reparaturkosten gesamt

Minderwerte aus Rep.-kosten

## Bemerkungen

Bei der Lackschichtdickenmessung wurden bei mindestens drei Messungen pro Bauteil Lackschichtdicken von 80 µm bis 390 µm festgestellt.

Es wurde eine optische Überprüfung auf Vorschäden und eine Lackschichtdickenmessung vorgenommen. Dabei wurden Nachlackierungen an folgenden Karosserieteilen festgestellt:

Seitenwand hinten links

Tür vorn links

Ohne weitergehende Untersuchungen wurde nach dem Umfang der festgestellten Nachlackierungen und der Ausführungsqualität nach sachverständigem Ermessen (*kein*) merkantiler Minderwert angesetzt.

Die vorgefundenen Besichtigungsbedingungen waren ausreichend. Das Fahrzeug / Objekt wurde von oben und auf einer Hebebühne von unten besichtigt. Im Rahmen der Fahrzeug / Objektbesichtigung wurde ein Probelauf des Motors durchgeführt.

Für die Bearbeitung des Vorganges standen folgende Unterlagen zur Verfügung: - Fz-Schein/Zul.Beschein. Teil I  
2 Hauptschlüssel, 0 Nebenschlüssel vorgelegt.

## Fahrzeugdaten

Erstzulassung	17.06.2023	Letzte Zulassung	17.06.2023
Hersteller	CITROEN	Marke	CITROEN
Typ / Verkaufsbez.	C5 Aircross Pure Tech 130 S&S C-SERIES	Aufbauart	Kombi
Türen	4	Sitzplätze	5
Fahrzeug-Ident.-Nr.	VR7ARHNSSPL004794	HSN / TSN	1889 / ABH
Schlüssel-Nr.	40142823	Km-Stand abgelesen	20369
Nächste HU §29 StVZO	06 / 2026	Energiequelle / Kraftstoff	Benzin
Zylinderanzahl	3 / Reihenmotor	Leistung (kW)	96
Hubraum (ccm)	1199	Schadstoffklasse:	EURO6;WLTP;AP;PI/CI; M, N1 I
Antriebsart	Frontantrieb	Getriebe / Gänge	Automatik / 8
Felgen	Leichtmetall	Farbe (Hersteller)	TYPE HABILLAGE EXTERIEUR PLATE STANDARD
Polster / Farbe	Stoff / Schwarz	Es wird unterstellt, dass die Gesamtleistung dem abgelesenen Km-Stand entspricht.	

## Räder / Reifen

Achse	Reifenbezeichnung	Hersteller/Typ	Art	Profiltiefe
1 links	225 / 55 R 18 102 V	Michelin / Primacy 4 FSL	S / O	4 mm
rechts	225 / 55 R 18 102 V	Michelin / Primacy 4 FSL	S / O	4 mm
2 links	225 / 55 R 18 102 V	Michelin / Primacy 4 FSL	S / O	5 mm
rechts	225 / 55 R 18 102 V	Michelin / Primacy 4 FSL	S / O	5 mm
Pannenset	Füllflasche haltbar bis 14.11.2027			

S/ Sommer; /O Original;

## Serienausstattung

Serie: Airbag: Fahrer und Beifahrerseite, Airbag: Kopfairbags vorne und hinten, Airbag: Seitenairbags vorne, Antiblockiersystem (ABS) mit elektronischem Bremskraftverteiler (EBV) und Bremsassistent, Automatische Fahrlichteinschaltung und Frontscheibenwischer mit Regensensor Macic Wash, Außenspiegel elektrisch einstellbar, beheizbar und elektrisch anklappbar, Berganfahrassistent, Bordcomputer, Display: 31-cm/12,3-Zoll Digitales Kombiinstrument, Dritte Bremsleuchte, Elektrische Parkbremse, Elektronisches Stabilitätsprogramm (ESP) mit Antriebsschlupfregelung (ASR), Fahrwerk: CITROËN ADVANCED Comfort Federung, Fensterheber elektrisch vorn und hinten, Geschwindigkeitsregler und -begrenzer, Getriebe: 6-Gang-Getriebe, Heck- und Seitenscheiben dunkler getönt, Heckscheibenwischer, Heizbare Heckscheibe, Innenspiegel automatisch abblendbar, Isofix-Kindersitzbefestigungen Beifahrersitz und hintere Sitzreihe, Keyless-System, Klimaautomatik

mit separater Einstellung für Fahrer/Beifahrer, Kofferraumboden variabel (in der Höhe verstellbar), Kopfstützen (2) vorne, Kopfstützen (3) hinten, LED-Scheinwerfer mit LED-Tagfahrlicht, Lackierung: Uni, Lenkrad: Lenkrad mit Spaltleder bezogen, Motor Start-/Stop-Knopf, Navigation: My Citroën Drive & My Citroën Assist, Nebelscheinwerfer mit statischem Abbiegelicht, Ottopartikelfilter, Paket: Drive-Assist Paket 2 (C-Series), Paket: Park-Paket, Paket: Style-Paket in Matt-Bronze, Polster: Ambiente Wild Black, Reifendruckkontrollsystem, Räder: 18-Zoll Leichtmetallfelgen "Pulsar", glanzgedreht, Räder: Reifenreparaturkit, Servolenkung, Sicherheitsgurte: Dreipunkt auf allen Sitzplätzen, Sitze: 3 Einzelsitze in der zweiten Reihe, Sitze: Fahrersitz mit Lendenwirbelstütze, Sitze: Fahrersitz/Beifahrersitz in der Länge, Höhe und Neigung verstellbar, Stop & Start System, Wegfahrsperr, Zentralverriegelung mit Fernbedienung

### Allgemeinzustand und Wartung

Abgesehen von den beschriebenen Schäden/Mängeln weist das Fahrzeug/Objekt einen, bezogen auf Alter und Nutzung, üblichen Gesamtzustand auf.

Wartungsnachweis:	lückenhaft
letzte Wartung:	am 14.06.2024 bei Kilometerstand 12.241
nächste Wartung:	am 14.06.2025 bei Kilometerstand 32.241

### Nicht akzeptierter Zustand / Ausstehende Reparaturen

#### Bezeichnung des Schadens / Rep.-Weg

1. Inspektion mit Ölwechsel überfällig,
2. Nebelscheinwerfer Glas rechts gebrochen (Abtrittserklärung Glasbruch liegt vor), erneuern
3. Unfallschaden hinten rechts, (Abtrittserklärung Kaskoschaden liegt vor), erneuern

#### Rep.Kosten insgesamt / Minderwert



Bild 1 : Diagonale vorn



Bild 2 : Diagonale hinten



Bild 3 : Innenraum



Bild 4 : Kombiinstrument



Bild 5 : Laufleistung

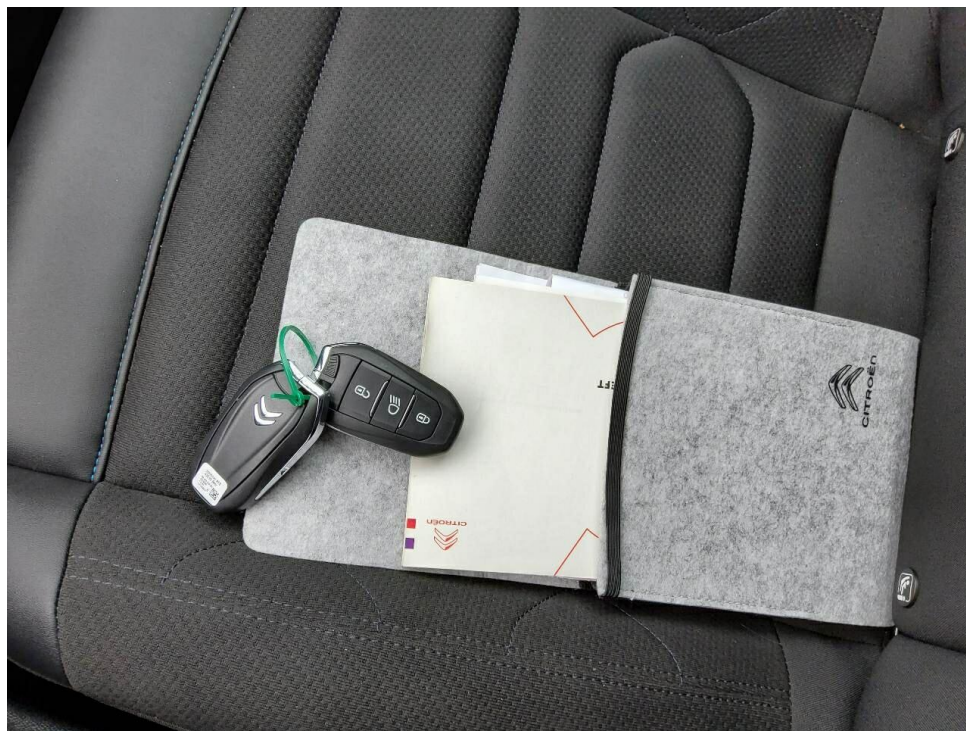


Bild 6 : Bordmappe mit Fahrzeugschlüssel

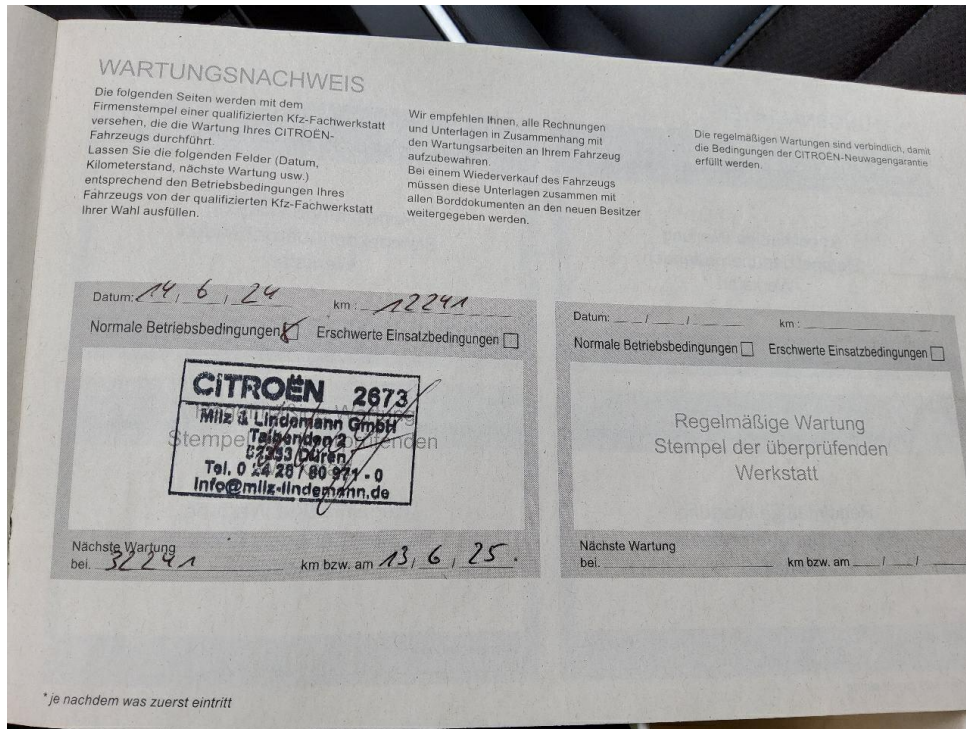


Bild 7 : Wartungsnachweis



Bild 8 : Motorraum



Bild 9 : Kofferraum



Bild 10 : Unterboden



Bild 11 : Inspektin mit Ölwechsel überfällig



Bild 12 : Nebelscheinwerfer Glas rechts gebrochen



Bild 13 : Unfallschaden hinten rechts



Bild 14 : Unfallschaden hinten rechts

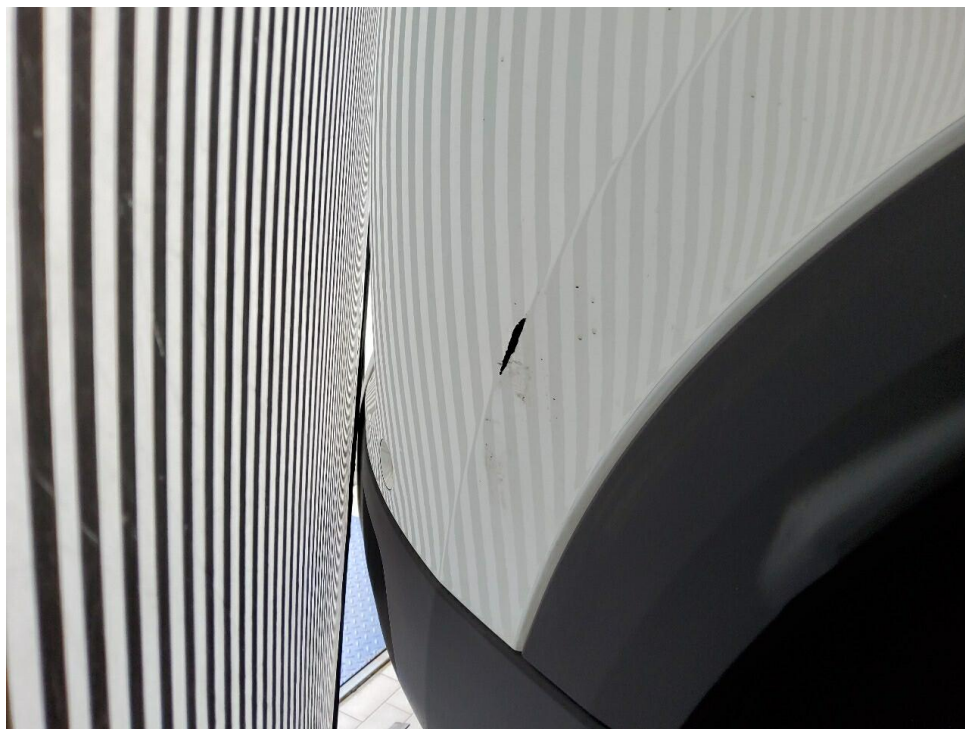


Bild 15 : Unfallschaden hinten rechts