

## » Übersicht

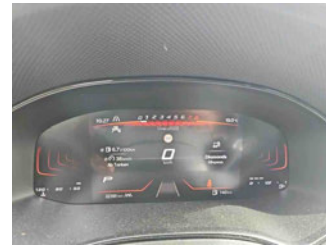
**Auftrags-Nr:** 1002465083  
**Besichtigt am:** 21.05.2026 10:38  
**Berichts-Nr:** 10646972  
**FIN:** VSSZZZKJ0RR131380



Fahrzeugansicht - diagonal  
vorne links



Fahrzeugansicht - diagonal  
hinten rechts



Innenraum - Cockpit mit  
Laufleistung

## » Fahrzeugdaten

<b>Fahrzeugkategorie:</b>	Personenkraftwagen
<b>Fahrzeugart:</b>	SUV
<b>Hersteller:</b>	Seat
<b>Modell:</b>	Arona
<b>HSN / TSN:</b>	7593 / ANQ
<b>Erstzulassungsdatum:</b>	13.05.2024
<b>Laufleistung:</b>	22.391 km
<b>Nachweis Kilometerstand:</b>	Abgelesen
<b>Farbe:</b>	"Candy" Weiss
<b>Farbe Dach:</b>	Mitternachtsschwarz
<b>Antriebsart:</b>	Frontantrieb
<b>Motorisierung/Kraftstoff:</b>	Benzin
<b>Hubraum:</b>	1.000 ccm
<b>Leistung:</b>	85 kW (116 PS)
<b>Fahrzeuglänge:</b>	
<b>Fahrzeughöhe:</b>	
<b>Fahrzeugbreite:</b>	
<b>Zulässiges Gesamtgewicht:</b>	
<b>Radstand:</b>	
<b>Anzahl Achsen:</b>	2
<b>Zylinder:</b>	3
<b>Schadstoffklasse:</b>	Euro 6
<b>Anzahl Türen:</b>	4
<b>Anzahl Sitze:</b>	5
<b>Getriebe:</b>	Automatik 7-Gang
<b>Polsterart:</b>	Stoff
<b>Interieurfarbe:</b>	Titanschwarz
<b>Anzahl vorhandene Schlüssel:</b>	2

## » Dokumente & Wartung

<b>Nächste HU:</b>	
<b>Zulassungsbescheinigung (ZBT1 Original) vorhanden:</b>	Ja
<b>Zulassungsbescheinigung entgegengenommen:</b>	Nein
<b>Kennzeichen entgegengenommen:</b>	Keine
<b>Wartungsheft:</b>	Digital
<b>Wartungsnachweis:</b>	Nicht prüfbar
<b>Datum der letzten Wartung:</b>	
<b>Km-Stand bei letzter Wartung:</b>	

## » Fahrzeugausstattung

"Vision Plus"-Paket: Parklenkassistent mit Rückfahrkamera	Dreip.-Automatikgurte vorn, mit Gurt- Klemmer ohne Höheneinstellung
2 Leseleuchten vorn	Dreipunkt-Automatikgurt für mittleren Fondsitz
3 Zyl.Ottomotor 1,0L Aggr. 05C.B	Ebener Ladeboden hinten
3-Zyl.-Benzinmotor 1,0 l/85 kW TSI Grundmotor: TJ4, "TSI"	ECO-Funktion
4 Türen	Einbau Differenzierung für Getriebe"DQ 200" -- Fahrzeugteile --
6 Lautsprecher (passiv)	Einton-Signalhorn
7-Gang-Automatikgetriebe "A7"	Elektronisches Stabilisierungsprogramm (ESP)
Abdeckungen für Leichtmetallräder	Embleme
Abgasendrohr hinten (Standard)	Extern, USB Typ-C nur Datenbuchse(n)
Abgaskonzept, WLTP3 M1, N1-I//EU6EA	Fahrprofilauswahl und konv. Dämpfer
Ablenkungs- und Müdigkeitserkennung	Fahrzeuge mit besonderen Produktaufwertungsmaßnahmen
Abwicklung Serie	Fahrzeugklassen-Differenzierung -6F0-
Airbag FS und BFS, ohne Knieairbag, mit BFS-Deaktivierung	Federbereich 31 nur Einbausteuerung keine Bedarfsprognose
Aktivkohlebehälter (EVAP)	Fensterheber mit Komfortschaltung und Abschaltsicherung, elektrisch
Ambientelicht Ausführung 1	Fertigungsablauf Standard
Antenne für AM/FM Empfang, Diversity	Formteilhimmel ungeteilt
Armaturentafel Standard	FPK-Basic
Aufnahmevorrichtung im Kofferraum	Frischluftansaugung mit Aktivkohlefilter
Außenspiegel links, konvex	Front Assist inkl. City ANB ohne ACC
Außenspiegel rechts, konvex	Frontantrieb
Außenspiegel, elektrisch anklappbar und elektrisch einstell-/beheizbar	Frontscheibe, Wärmeschutzglas
Außenspiegelgehäuse lackiert	Frostschutz bis -25 Grad Celsius Toleranz bis -30 Grad C
Ausströmer	Fußgänger- und Radfahrschutzmaßnahmen erweitert und vorausschauend
Batterie 320A (49Ah)	Fußhebelwerk "Standard"
Bauteilesatz ohne länderspezifische Bauvorschrift	Gepäckraumabdeckung, klappbar
Berganfahrassistent	Gepäckraumauskleidung (Ausf.1)
Besondere Innengeräuschkämpfung	Geschwindigkeitsregelanlage plus Speed-Limiter
Betriebserlaubnis Nachtrag	Getönte Seitenscheiben
Bordliteratur in Deutsch	Gewichtsbereich 9 nur Einbausteuerung keine Bedarfsprognose
Bordwerkzeug	Gurtkontrolle, E-Kontakt vorn und hinten, optisch und akustisch
Chrom-Paket	Handbremshebelgriff in Leder
Climatronic mit Stauluftregelung, FCKW-frei	Heckscheiben-Wisch-Waschanlage mit Intervallschaltung
Connectivity Box: Kabellose Ladestation für Mobiltelefon	Heckspoiler
Dachreling, blank	Hinterachse "Standard"
Dämpfung hinten	Höheneinstellung, manuell, für Vordersitze
Dämpfung vorn	Innenleuchte im Fußraum vorn und hinten
Dekor-Einlagen	Instrumenteneinsatz, Anzeige in KM/H
Differenzialsperre ( XDS ) Dynamische Traktions Hilfe	Interieurpaket: Doppelter Boden, Schublade unter dem re. Sitz, Staufach unter dem li. Sitz, Mittelarmlehne vorn
Digitaler Radioempfang	Kältemittel R1234yf
Drehstromgenerator 140 A	
Dreip.Automatikgurte hinten außen mit ECE-Label	

Kein Sonderfahrzeug, Standard-Ausführung	Ohne Fußmatten
Keine Aktionsausführung	Ohne Gepäck-Netze/Taschen an Rückenlehnen
Kindersitzverankerung für Kindersitzsystem ISO FIX	Ohne Individualeinbau
Komforttelefonie, ohne Außenantennenanbindung	Ohne Lehnenentriegelung für Vordersitze
Kopfstützen hinten (3 Stück)	Ohne Lendenwirbelstütze in den Sitzlehnen
Kopfstützen vorn	Ohne Lichtassistent
Kraftstoffsystem Otto-Einspritzer (Tropicalisiert)	Ohne Nebelscheinwerfer
Landesverkaufsprogramm Deutschland	Ohne Oberflächenschutz mit zusätzlichen Transportschutzmaßnahmen
LED- Hauptscheinwerfer mit Linse	Ohne Scheinwerferreinigungsanlage
Ledersportmultifunktionslenkrad mit Tiptronic	Ohne Sonderspezifikationen
LED-Kennzeichenbeleuchtung	Ohne Spurwechselassistent
Leichtmetallräder 6 1/2J x 17	Ohne Überführungsausrüstung
Lenksäule, axial u. vertikal einstellbar	Ohne Verbandmaterial, ohne Warndreieck
Leuchtwertenregulierung, autom. dynamisch (reguliert sich im Fahrbetrieb)	Ohne Wärmespeicher/Zusatzheizung
Linkslenker	Ohne Waschwasser-Standanzeige
Mit Multifunktionskamera	Ohne zus. Triebwerks-Unterschutz
Mit Rückfahrkamerasystem (Ausf. 1)	Ohne Zusatz-/Standheizung
Mit UNECE CS (R155) ohne SU (R156)	Ohne zusätzliche Bereifung
Mit Verkehrszeichenerkennung	Online-Dienst, mit OCU, mit Head Unit Codierung, ohne WFS-Verbund
Mittelarmlehne vorn	Optionsinfotainment (MIB3)
Modul Boden hinten Ausführung 1	Pan-European-eCall
MPV	Pannen-Set
Navigationsgerät-High	Parklenkassistent
Navigationssystem	Preisnachlass-Paket
Nebelschlussleuchte	Radschrauben mit Diebstahlsicherung (nicht abschließbar)
Nicht Heissland	Radstand
Nichtraucherausführung	Rechtsverkehr
Normalausführung	Regionscode " ECE " für Radio
Normalluftfilter	Reifen 205/55 R17 91V Super- Rollwiderstandsoptimiert, Generation 2
Normalsitze vorn	Reifen ohne Festlegung der Reifenmarke
Ohne 2. Batterie	Reifendruckkontrolle
Ohne alternativ-Antriebssystem	Rücksitzbank ungeteilt, Lehne geteilt umlegbar
Ohne Anhängervorrichtung	SBBR-Leuchte in LED-Technik
Ohne Applikationen	Schalthebelknopf/-Griff in Leder
Ohne beheizbare Scheibenwaschdüsen	Scheiben seitlich in Wärmeschutzverglasung, ab B-Säule und hinten dunkel eingefärbt
Ohne besondere Farbausstattung	Scheibenbremsen hinten (Geomet D)
Ohne besondere Karosseriemaßnahmen	Scheibenbremsen vorn (Geomet D)
Ohne CD/DVD für Navigation	Scheibenwischer-Intervallschaltung mit Licht/Regensensor
Ohne CD-Wechsler/CD-Player	Schriftzugsatz
Ohne Dacheinsatz (Volldach)	Schubladen unter den Vordersitzen
Ohne erweitertem Sicherheitssystem	SEAT "Full LED"
Ohne Feuerlöscher	

SEAT CONNECT gen3 - Sicherheit & Service, Remote-Zugriff  
und Online-Infotainment

SEAT Connect Plus - 3 Jahre

Seitenairbag vorn, mit Kopfairbag

Seitenschutzleiste

Serienkraftstoff-Erstbefüllung

Serviceanzeige 30000 km oder 2 Jahre ( variabel )

Servolenkung

Sicherheitsinnenspiegel automatisch abblendbar

Sitzbezüge in Stoff

Sitzheizung für Vordersitze getrennt regelbar

Sonder-Lackierung

Sonderpreis

Sonnenblenden mit Spiegel, Airbag-Label auf  
Beifahrersonnenblende

Spezielles Typschild für EG für M1-Pkw

Sprachsteuerung

Spurhalteassistent

Stabilisator vorn

Standard-Klimazonen

Start/Stop-Anlage mit Rekuperation

Stoßfänger Komfort, mit Chromleiste

Tagesfahrlicht mit Assistenzfahrlicht u. Coming- Leaving-home  
Funktion manuell

Top-Sport-Ausstattung

Trägerfrequenz 433,92 bis 434,42 MHz

Tür und Seitenverkleidung

Typprüfland Deutschland

Typzeichen und Firmenemblem

Überhang hinten, kurz

Variante

Version Standard plus

Wartungsintervallverlängerung

Wegfahrsperrung elektronisch

Werksinterne Steuerung Selbstabholer

Winterpaket

Wired & Wireless App-Connect

Zentralverriegelung m. FunkfernbedienungInnenbetätigung  
ohne Safesicherung

Zierleisten blank

Zus. Karosserieabdeckung am Radlauf und am seitlichen  
Schweller

## » Bereifung

### MONTIERTE BEREIFUNG

Hersteller	Ort	Position	Typ	Felge	Dimension	Profiltiefe
Goodyear	Vorne	Links	Sommer	Aluminium	205/55 R 17 91 V	6,0 mm
Goodyear	Vorne	Rechts	Sommer	Aluminium	205/55 R 17 91 V	6,0 mm
Goodyear	Hinten	Links	Sommer	Aluminium	205/55 R 17 91 V	7,0 mm
Goodyear	Hinten	Rechts	Sommer	Aluminium	205/55 R 17 91 V	7,0 mm

Reifen zulässig: Ja

Reifen verkehrssicher: Ja

### ERSATZ-/NOTRAD & ZUBEHÖR

Tirefit vorhanden: Ja

Tirefit Ablaufdatum: 02.2027

Kompressor vorhanden: Ja

**» Wertmindernde Faktoren**

<b>Nr</b>	<b>Bauteil</b>	<b>Schadensbeschreibung</b>	<b>Reparaturempfehlung</b>
1	Stoßfängerverkleidung hinten	Kratzer	Ersetzen

**» Gebrauchsspuren**

<b>Nr</b>	<b>Bauteil</b>	<b>Schadensbeschreibung</b>	<b>Reparaturempfehlung</b>
1	Lenkrad	Kratzer	Akzeptabel (Gebrauchsspur)
2	Stoßfänger hinten	Kratzer	Akzeptabel (Gebrauchsspur)
3	Heckklappe	Delle(n)	Akzeptabel (Gebrauchsspur)

**» Merkantile Wertminderung**

<b>Vorschäden bekannt:</b>	Nein
<b>Vorschäden feststellbar:</b>	Nein
<b>Nachlackierungen vorhanden:</b>	Nein
<b>Lackschichtdickenmessung durchgeführt:</b>	Ja - ohne Auffälligkeiten/Abweichungen

**ERGEBNISSE DER LACKSCHICHTDICKENMESSUNG**

Die Messwerte lagen im üblichen Bereich.

Pro Bauteil wurden mindestens 3 Messungen durchgeführt.

## » Hinweise zum Zustandsbericht

**Angaben zum Auftrag und zum Bewertungsumfang:**

Es wurde der Auftrag erteilt, einen Zustandsbericht über das beschriebene Fahrzeug zu erstellen.

Die Fahrzeugzustandsbewertung erfolgte auftragsgemäß auf Basis der vom Auftraggeber vorgegebenen Standards für Fahrzeugbewertungen. Die Feststellungen im Einzelfall trifft der Sachverständige aufgrund eigener Sachkunde und nach eigenem sachverständigen Ermessen.

**Fahrzeug-Identifizierung:**

VSSZZZKJ0RR131380

FIN abgelesen und stimmt mit Unterlagen überein

**Allgemeinzustand:**

Gepflegter Allgemeinzustand

**Besichtigungsbedingungen:**

Ausreichend

**Hebebühne/Hubmittel benutzt:**

Nein

**Motorenlauf durchgeführt:**

Ja

**Fahrprobe durchgeführt:**

Nein

## » Sonstige Bemerkungen

Vorliegendes Exemplar wurde auf elektronischem Wege erzeugt. Es ist ohne Originalunterschrift gültig.

## » Ansichtsfotos



Fahrzeugansicht - diagonal vorne links



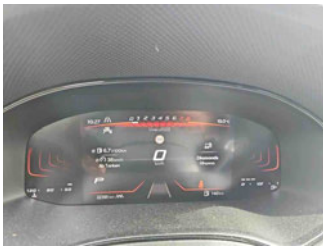
Fahrzeugansicht - diagonal vorne rechts



Fahrzeugansicht - diagonal hinten links



Fahrzeugansicht - diagonal hinten rechts



Innenraum - Cockpit mit Laufleistung



Seitenansicht - Schweller links



Seitenansicht - Schweller rechts



Fahrzeug - Typenschild/Fahrgestellnummer



Räder - Rad montiert vorne links



Räder - Rad montiert vorne rechts



Räder - Rad montiert hinten links



Räder - Rad montiert hinten rechts



Innenraum - Mittelkonsole



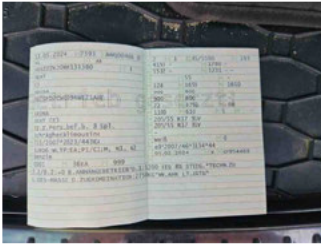
Fahrzeug - Motorraum offen



Equipment - Boardmappe/ Securitybag



Innenraum - Kofferraum



Fahrzeug - abgegebene ZB1



Fahrzeug - Serviceunterlagen /  
Wartungsnachweis



Innenraum - vorne



Innenraum - hinten



Räder - Haltbarkeitsdatum  
Tirefit



Innenraum -  
Navigationsgerät/Radio

## » Beschädigungsfotos

### WERTMINDERNDE FAKTOREN

1 - Stoßfängerverkleidung hinten - Kratzer - Ersetzen



### GEBRAUCHSPUREN

1 - Lenkrad - Kratzer - Akzeptabel (Gebrauchsspur)



2 - Stoßfänger hinten - Kratzer - Akzeptabel (Gebrauchsspur)



3 - Heckklappe - Delle(n) - Akzeptabel (Gebrauchsspur)

