

Mercedes-Benz CLA SB '19

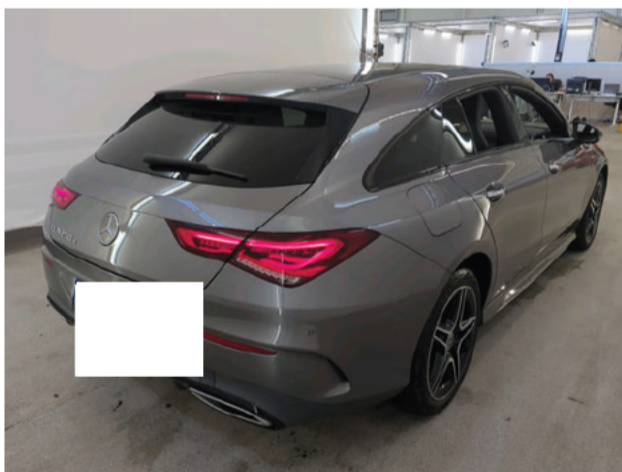
Voertuiginformatie

Merk:	Mercedes-Benz	Kenteken:	
Versnellingsbak:	Automaat	Kleur carrosserie:	
Model:	CLA SB '19	Chassisnummer:	W1K1186861N287058
Type brandstof:	Plug-in hybride	Vermogen:	160 kW
Versie:	CLA SB 250e Bus.Sol.AMG Li.Aut	1ste tenaamstelling:	18-02-2022
Kilometerstand:	105285 km	Aantal deuren:	

Samenvatting schade

Achterzijde	4
Interieur	1
Links	2
Rechts	5
Voorzijde	2

Commerciële foto's





Batterijcertificaat
Datum van diagnose: 08/05/2026

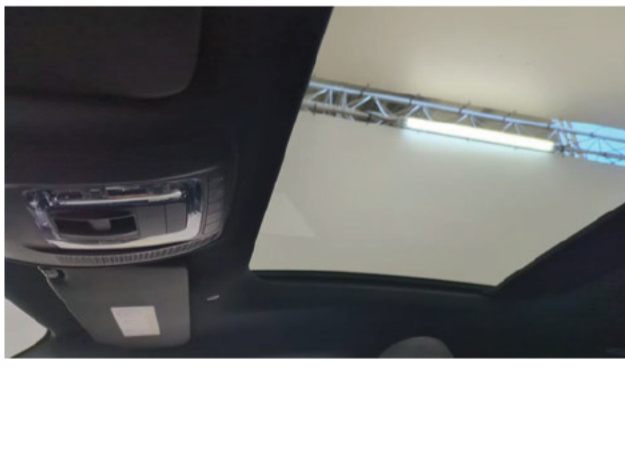
94,06%
Status van de gezondheid (SOH)*

Mercedes CLA Shooting Brake
VIN : W1K1186861N287058
Kilometerstand : 105.286 km

*SOH berekend op basis van afbreukgegevens, informatie om rekening mee te houden voor de fabrieksgarantie

Meer weten over: www.get-moba.com

CARA



Opties volgens de inspecteur

Carkit	Ja Dak panoramisch	Ja Middenarmsteun	Ja
Navigatiesysteem	Ja Radio multimedia	Ja Schuifdak elektrisch	Ja
Xenon / LED verlichting	Ja		

Schade

Bumper A

Kras(sen)
Herstellen en spuiten (compleet)
Achterzijde



Bumper V

Kras(sen)
Herstellen en spuiten (gedeeltelijk)
Voorzijde



C/D-stijl R bekleding binnen

Kras(sen)
Smartrepair
Achterzijde



Deur V R

Kras(sen)
Herstellen en spuiten (compleet)
Rechts



Interieur

Vlek
Reinigen (hondenharen/chemisch)
Interieur



Kofferbak L bekleding

Kras(sen)
Smartrepair
Achterzijde



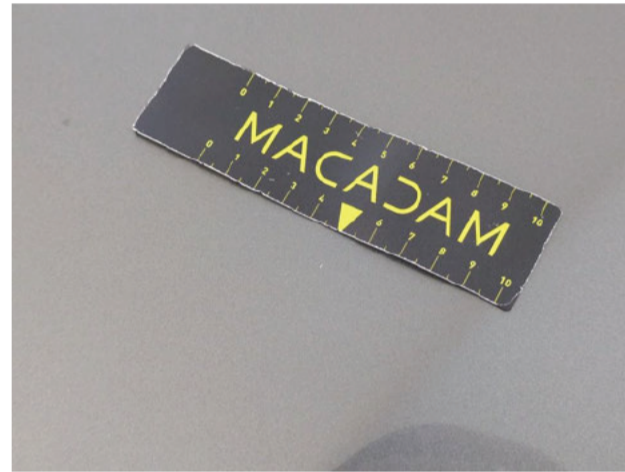
Kofferbak R bekleding

Kras(sen)
Smartrepair
Achterzijde



Motorkap

Steenslag
Herstellen en spuiten (compleet)
Voorzijde



Scherf A R

Kras(sen)
Herstellen en spuiten (compleet)
Rechts



Scherf V R

Kras(sen)
Herstellen en spuiten (compleet)
Rechts



Velg A L alu

Kras(sen)
Herstellen en spuiten (compleet)
Links



Velg A R alu

Kras(sen)
Herstellen en spuiten (compleet)
Rechts



Velg V L alu

Kras(sen)
Herstellen en spuiten (compleet)
Links



Velg V R alu

Kras(sen)
Herstellen en spuiten (compleet)
Rechts



Banden

Voor Links

Zomer

225/45/18/91/W

Bridgestone

6,0 mm

Voor Rechts

Zomer

225/45/18/91/W

Bridgestone

5,7 mm

Achter Links

Zomer

225/45/18/91/W

Continental

6,3 mm

Achter Rechts

Zomer

225/45/18/91/W

Continental

4,5 mm

Inspectie

Aantal hoofdsteunen	1	Aantal laadkabels (normaal/230V)	0
Aantal laadkabels (snelladen)	1	CO2 Emissie	25
Digitaal onderhoud	Ja	GPS opslag	Ja
Hoedenplank/rolhoes	Ja	Instructieboek	Ja
Klantgegevens resetten (contacten, e-mails, berichten enz.)	Ja	Onderhoudsboekje	N.v.t.
Totaal aantal sleutels	2		

Informatie over de inhoud en de reikwijdte van het inspectierapport:

- De beoordeling is gebaseerd op de door de klant gespecificeerde verkoopnormen.
- Aanvaardbare gebruiksschade volgens de verkoopnormen wordt niet altijd gedocumenteerd in dit statusrapport.
- De gespecificeerde reparatiemethoden en/of resulterende reparatietijden zijn vastgesteld, rekening houdend met moderne industriële reparatiemethoden.
- De aankopende dealer moet de individuele reparatiekosten beoordelen.
- De inspectie werd uitgevoerd in een niet gedemonteerde toestand. Macadam kan niet verantwoordelijk worden gehouden voor ontbrekende informatie. Neem voor meer informatie contact op met de verkoper.