

» Übersicht

Auftrags-Nr: 1002401459
Besichtigt am: 16.04.2026 11:36
Berichts-Nr: 10435885
FIN: WVGZZA1ZPV615232



Fahrzeugansicht - diagonal
vorne links



Fahrzeugansicht - diagonal
hinten rechts



Innenraum - Cockpit mit
Laufleistung

» Fahrzeugdaten

Fahrzeugkategorie:	Personenkraftwagen
Fahrzeugart:	SUV
Hersteller:	Volkswagen
Modell:	T-Roc
HSN / TSN:	0603 / CMK
Erstzulassungsdatum:	13.03.2023
Laufleistung:	50.528 km
Nachweis Kilometerstand:	Abgelesen
Farbe:	Deep Black Perleffekt
Farbe Dach:	Deep Black Perleffekt
Antriebsart:	Frontantrieb
Motorisierung/Kraftstoff:	Benzin
Hubraum:	1.000 ccm
Leistung:	81 kW (111 PS)
Fahrzeuglänge:	
Fahrzeughöhe:	
Fahrzeugbreite:	
Zulässiges Gesamtgewicht:	
Radstand:	
Anzahl Achsen:	2
Zylinder:	3
Schadstoffklasse:	Euro 6
Anzahl Türen:	4
Anzahl Sitze:	5
Getriebe:	Schaltgetriebe 6-Gang
Polsterart:	Stoff
Interieurfarbe:	Titanschwarz-Ceramique/Titanschwarz/ Schwarz
Anzahl vorhandene Schlüssel:	2

» Dokumente & Wartung

Nächste HU:	03.2028
Zulassungsbescheinigung (ZBT1 Original) vorhanden:	Ja
Zulassungsbescheinigung entgegengenommen:	Ja
Kennzeichen entgegengenommen:	Keine
Wartungsheft:	Digital
Wartungsnachweis:	Nicht prüfbar
Datum der letzten Wartung:	
Km-Stand bei letzter Wartung:	
Restlauf bis Service:	10.200 KM

» Fahrzeugausstattung

2 Leseleuchten vorn	Digital Cockpit, mehrfarbig, verschiedene Info-Profile wählbar
2 USB-C-Schnittstellen vorn, 2 USB-C-Ladebuchsen an der Mittelkonsolehinten; Ladeleistung bis zu 45 W	Digitaler Radioempfang DAB+
3 Kopfstützen hinten	Diversity-Antenne für FM-Empfang
3-Zylinder-Ottomotor 1,0 l	Drehstromgenerator 140 A
3-Zylinder-Ottomotor 1,0 l TSI, 81 kW	Dreipunkt-Automatiksicherheitsgurte mit Gurtstraffer für die äußeren Rücksitzplätze
4 Ganzjahresreifen 215/60 R 16	Dreipunkt-Automatiksicherheitsgurte vornmit Höheneinstellung und Gurtstraffer
4 Leichtmetallräder "Chester" 6,5 J x 16	Einton-Signalhorn
4 Türen	Elektronische Parkbremse inkl. Auto-Hold-Funktion
6 Lautsprecher	Elektronisches Stabilisierungsprogramm mit Gegenlenkunterstützung, ABS, ASR, EDS, MSR und Spannungstabilisierung
6-Gang-Schaltgetriebe	Entfall der Kühlmöglichkeit des Handschuhfaches
Abdeckungen für Leichtmetallräder	Entfall des Schriftzugs für die Motorbezeichnung auf der Gepäckraumklappe
Abgasendrohr hinten (Standard)	Entriegelung Heckklappe/Deckel hinten von außen
Abgasnorm EU6 AP	Fahrlichtschaltung automatisch, mit LED-Tagfahrlicht sowie "Coming home"- und "Leaving home"-Funktion
Airbag für Fahrer und Beifahrer, mit Beifahrerairbag-Deaktivierung	Fahrzeuge mit besonderen Produktaufwertungsmaßnahmen
Aktivkohlebehälter (EVAP)	Fahrzeugklassen-Differenzierung -2GA-
App-Connect inkl. App-Connect Wireless für Apple CarPlay und Android Auto	Federbereich 01 nur Einbausteuerung keine Bedarfsprognose
Auslieferung "Autostadt Wolfsburg"	Fensterheber elektrisch
Außen-Sound Standard	Fertigungsablauf Standard
Außenspiegel elektrisch einstell-, anklapp-, beheizbar, mit Memory-Funktion	Frontantrieb
Außenspiegel Fahrerseite asphärisch, Beifahrerseite konvex	Frontscheibe in Verbundsicherheitsglas, wärmedämmend
Außenspiegelgehäuse in Dachfarbe	Fußgängererkennung
Basis-Komfortausstattung	Fußhebelwerk "Standard"
Batterie 380A (59Ah) EFB+	Gepäckraumboden höheneinstell- und herausnehmbar
Batterie/Generator Kapazität Standard	Gewichtsbereich 4 nur Einbausteuerung keine Bedarfsprognose
Bauteilesatz ohne länderspezifische Bauvorschrift	Heckscheibenwischer mit Intervallschaltung
Beifahrersitzlehne komplett umklappbar	Hinterachse "Standard"
Berganfahrassistent	Innenspiegel automatisch abblendend
Betriebserlaubnis Nachtrag	ISOFIX-Halteösen (Vorrichtung zur Befestigung von 2 Kindersitzen auf der Rücksitzbank)
Betriebsspannung 12 V	Kältemittel R1234yf
Bordliteratur in Deutsch (Deutschland)	Kein Sonderfahrzeug, Standard-Ausführung
Bordwerkzeug	Keine Aktionsausführung
Bremsbelagverschleißanzeige	Klimaanlage mit Aktiv-Kombifilter
Dachhimmel	Kombi-Instrument mit elektronischem Tachometer, Kilometer- und Tageskilometerzähler, Drehzahlmesser
Dachreling schwarz	Komfortsitze vorn
Dämpfung hinten, Hochstandsfahrwerk	Kopfairbagsystem für Front- und Fondpassagiere inkl. Seitenairbags vorn
Dämpfung vorn	Kraftstoffsystem Otto-Einspritzer
Dekoreinlagen "Pewter matt" für Instrumententafel, Mittelkonsole und Türverkleidungen vorn	Kurzheck
Diebstahlwarnanlage	Landesverkaufsprogramm Deutschland
Diebstahlwarnanlage mit Innenraumüberwachung, Back-up-Horn und Abschleppschutz	

LED-Rückleuchten dunkelrot	Ohne Stabilisator hinten
LED-Scheinwerfer	Ohne Steckdose
Lendenwirbelstützen vorn	Ohne Trennwand
Leuchtweitenregulierung	Ohne Trittschutzfolie für Türeinstieg
Linkslenker	Ohne Vorbereitung Einbau Funkgerät
Make-up-Spiegel beleuchtet in den Sonnenblenden	Ohne Wärmespeicher/Zusatzheizung
Mittelarmlehne vorn	Ohne zus. Leuchten (Beleuchtungen innen)
Modul Boden hinten Ausführung 7	Ohne zus. Triebwerks-Unterschutz
Müdigkeitserkennung	Ohne Zusatz-/Standheizung
Multifunktionskamera	Ohne zusätzliche Bereifung
Multifunktionslenkrad in Leder	Online-Dienst, mit OCU, mit Head Unit Codierung, ohne WFS-Verbund
Navigationssystem "Discover Media" inkl. "Streaming & Internet"	Parklenkassistent "Park Assist" inkl. Einparkhilfe
Navigationssystem "Discover Media" inkl. "Streaming & Internet"	Radio
Nebelschlusslicht einseitig, Rückfahrlicht beidseitig	Radschrauben Standard
Nicht Heissland	Radstand
Nichtraucherausführung - Ablagefach und 12-V-Steckdose vorn	Rechtsverkehr
Normal-Lackierung	Regensensor
Notbremsassistent "Front Assist"	Regionscode " ECE " für Radio
Notruf-Service; keine Registrierung notwendig, Dienst ist bei Auslieferung aktiviert	Reifen ohne Festlegung der Reifenmarke
Ohne alternativ-Antriebssystem	Reifenkontrollanzeige
Ohne Alu/Chrom-Paket	Rücksitzlehne asymmetrisch geteilt umklappbar, mit Mittelarmlehne
Ohne Ambientebeleuchtung außen	Rückstrahler in allen Türen
Ohne Anhängenvorrichtung	Schaltgetriebe MQ200_GA
Ohne Aufkleber und Embleme	Schalthebelknauf in Leder
Ohne besondere Karosseriemaßnahmen	Scheibenbremsen hinten
Ohne Dacheinsatz (Volldach)	Scheibenbremsen vorn
Ohne Dynamic Drive Control	Scheibenwaschdüsen vorn automatisch beheizt
Ohne ECO-Funktion	Schlüsselloses Schließ- und Startsystem "Keyless Access" mit Safe-Sicherung
Ohne Elektromotor (Hybrid)	Schublade unter dem rechten Vordersitz
Ohne erweitertem Sicherheitssystem	Seitenscheiben hinten und Heckscheibe abgedunkelt
Ohne Feuerlöscher	Serienkraftstoff-Erstbefüllung
Ohne Geschwindigkeitsregelanlage (GRA)	Serviceanzeige 30000 km oder 2 Jahre (flexibel)
Ohne Innenleuchte im Fußraum	Servolenkung elektromechanisch, geschwindigkeitsabhängig geregelt
Ohne Kamerasysteme/Umfeldsensorik	Sicherheitsoptimierte Kopfstützen vorn
Ohne Klapp Tisch an Vordersitzlehne	Sitzkomfortpaket
Ohne Ladedose	Sitzmittelbahnen der Vordersitze und der äußeren Rücksitzplätze in Stoff "Life"
Ohne Ladekabel	Spezielles Typschild für EG für M1-Pkw
Ohne Lichtassistent	Spurhalteassistent "Lane Assist"
Ohne Nebelscheinwerfer	Stabilisator vorn
Ohne Scheinwerferreinigungsanlage	Standard-Klimazonen
Ohne Sprachsteuerung	Start-Stopp-System mit Bremsenergie-Rückgewinnung
Ohne Spurwechselassistent	

Stoßfänger in Wagenfarbe, mit Chromelementen
Telefonschnittstelle
Textilfußmatten vorn und hinten
Tire Mobility Set: 12-Volt-Kompressor und Reifendichtmittel
Trägerfrequenz 433,92 bis 434,42 MHz
Transportschutzfolie (Mindestschutz) mit zus.
Transportschutzmaßnahmen
Tür und Seitenverkleidung
Türunterteile schwarz
Typprüfland Deutschland
Umfeldbeleuchtung mit Logoprojektion
Variante Grundausstattung
Verbandtasche, Warndreieck und Warnweste
Verkehrszeichenerkennung
Vorbereitet für "We Connect" und "We Connect Plus"
Vordersitze beheizbar
Vordersitze mit Höheneinstellung
Warnleuchte für Waschwasserstand
Warnton und -leuchte für nicht angelegte Gurte vorn und hinten
Wartungsintervallverlängerung
Winterpaket

» Bereifung

MONTIERTE BEREIFUNG

Hersteller	Ort	Position	Typ	Felge	Dimension	Profiltiefe
Goodyear	Vorne	Links	Ganzjahresreifen	Aluminium	215/60 R 16 95 V	5,0 mm
Goodyear	Vorne	Rechts	Ganzjahresreifen	Aluminium	215/60 R 16 95 V	5,0 mm
Goodyear	Hinten	Links	Ganzjahresreifen	Aluminium	215/60 R 16 95 V	5,0 mm
Goodyear	Hinten	Rechts	Ganzjahresreifen	Aluminium	215/60 R 16 95 V	5,0 mm

Reifen zulässig: Ja

Reifen verkehrssicher: Ja

ERSATZ-/NOTRAD & ZUBEHÖR

Bordwerkzeug vorhanden: Ja

Tirefit vorhanden: Ja

Tirefit Ablaufdatum: 10.2026

Kompressor vorhanden: Ja

» Wertmindernde Faktoren

Nicht vorhanden

» Gebrauchsspuren

Nr	Bauteil	Schadensbeschreibung	Reparaturempfehlung
1	Windschutzscheibe	Steinschlag	Akzeptabel (Gebrauchsspur)
2	Stoßfänger hinten	Kratzer	Akzeptabel (Gebrauchsspur)
3	Tür vorne rechts	Steinschlag	Akzeptabel (Gebrauchsspur)

» Merkantile Wertminderung

Vorschäden bekannt:	Nein
Vorschäden feststellbar:	Nein
Nachlackierungen vorhanden:	Nein
Lackschichtdickenmessung durchgeführt:	Ja - ohne Auffälligkeiten/Abweichungen

ERGEBNISSE DER LACKSCHICHTDICKENMESSUNG

Die Messwerte lagen im üblichen Bereich.

Pro Bauteil wurden mindestens 3 Messungen durchgeführt.

» Hinweise zum Zustandsbericht

Angaben zum Auftrag und zum Bewertungsumfang:

Es wurde der Auftrag erteilt, einen Zustandsbericht über das beschriebene Fahrzeug zu erstellen.

Die Fahrzeugzustandsbewertung erfolgte auftragsgemäß auf Basis der vom Auftraggeber vorgegebenen Standards für Fahrzeugbewertungen. Die Feststellungen im Einzelfall trifft der Sachverständige aufgrund eigener Sachkunde und nach eigenem sachverständigen Ermessen.

Fahrzeug-Identifizierung:

WVGZZZA1ZPV615232

FIN abgelesen und stimmt mit Unterlagen überein

Allgemeinzustand:

Mittelmäßiger Allgemeinzustand

Besichtigungsbedingungen:

Ausreichend

Hebebühne/Hubmittel benutzt:

Ja

Motorenlauf durchgeführt:

Ja

Fahrprobe durchgeführt:

Nein

» Sonstige Bemerkungen

Vorliegendes Exemplar wurde auf elektronischem Wege erzeugt. Es ist ohne Originalunterschrift gültig.

» Ansichtsfotos



Fahrzeugansicht - diagonal vorne links



Fahrzeugansicht - diagonal vorne rechts



Fahrzeugansicht - diagonal hinten links



Fahrzeugansicht - diagonal hinten rechts



Innenraum - Cockpit mit Lauffleistung



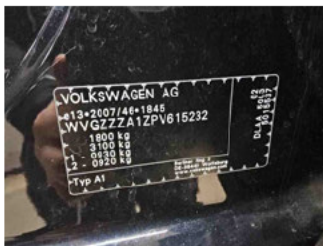
Equipment - Bordwerkzeug



Seitenansicht - Schweller links



Seitenansicht - Schweller rechts



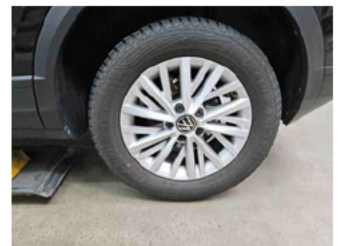
Fahrzeug - Typenschild/Fahrgestellnummer



Räder - Rad montiert vorne links



Räder - Rad montiert vorne rechts



Räder - Rad montiert hinten links



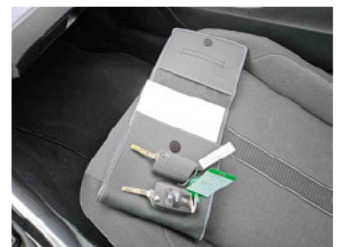
Räder - Rad montiert hinten rechts



Innenraum - Mittelkonsole



Fahrzeug - Motorraum offen



Equipment - Boardmappe/ Securitybag

Zustandsbericht

- Protokoll der Fahrzeugbewertung -



Innenraum - Kofferraum



Fahrzeug - abgegebene ZB1



Fahrzeug - Serviceunterlagen /
Wartungsnachweis



Innenraum - vorne



Innenraum - hinten



Räder - Haltbarkeitsdatum
Tirefit

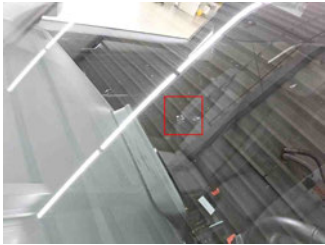


Innenraum -
Navigationsgerät/Radio

» Beschädigungsfotos

GEBRAUCHSPUREN

1 - Windschutzscheibe - Steinschlag - Akzeptabel (Gebrauchsspur)



2 - Stoßfänger hinten - Kratzer - Akzeptabel (Gebrauchsspur)



3 - Tür vorne rechts - Steinschlag - Akzeptabel (Gebrauchsspur)

