

[REDACTED] 01

Informazioni Veicolo

Marca:		Targa:	
Cambio:		Colore esterno:	Nero
Modello:	01	N. Telaio:	L6TCX2E70NE013045
Carburante:	Ibrido plug-in	Potenza:	
Versione:		Data di immatricolazione	13/12/2022
Chilometraggio:	50654 km	Numero di porte:	5

Riepilogo dei danni

Davanti	(2)
Destra	(2)
Dietro/posteriore	(3)
Ruote	(5)
Sinistra	(1)

Immagini commerciali





Opzioni secondo l'ispettore

Telecamera con vista posteriore

sì Tetto apribile elettrico

sì Tetto panoramico

sì

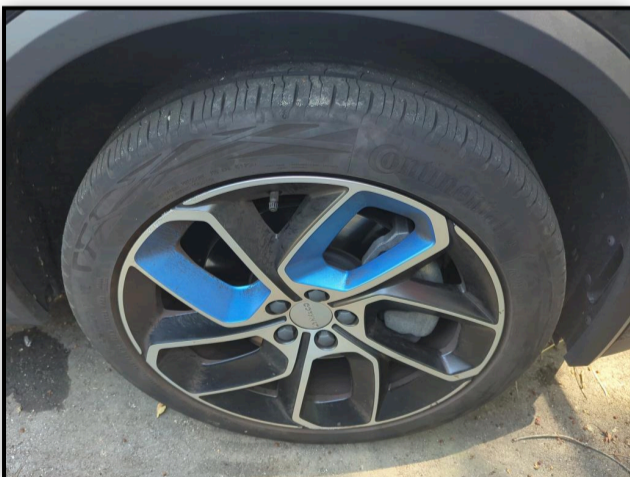
Danni

Cerchio lega bicolore / policromo ant. Dx

Graffiature

Riparare / sostituire (somma forfettaria)

Ruote



Cerchio lega bicolore / policromo post. Dx

Graffiature

Riparare / sostituire (somma forfettaria)

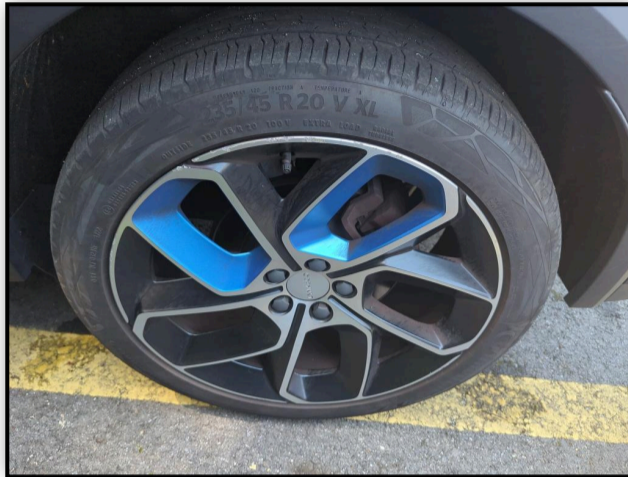
Ruote

**Cerchio lega bicolore / policromo post. Sx**

Graffiature

Riparare / sostituire (somma forfettaria)

Ruote

**Cerchio lega bicolore / policromo ant. Sx**

Graffiature

Riparare / sostituire (somma forfettaria)

Ruote

**Cofano Post.**

Ammaccatura e graffio

Riparare e dipingere

Dietro/posteriore

**Kit di riparazione pneumatici**

Mancanza

Riparare / sostituire (somma forfettaria)

Dietro/posteriore

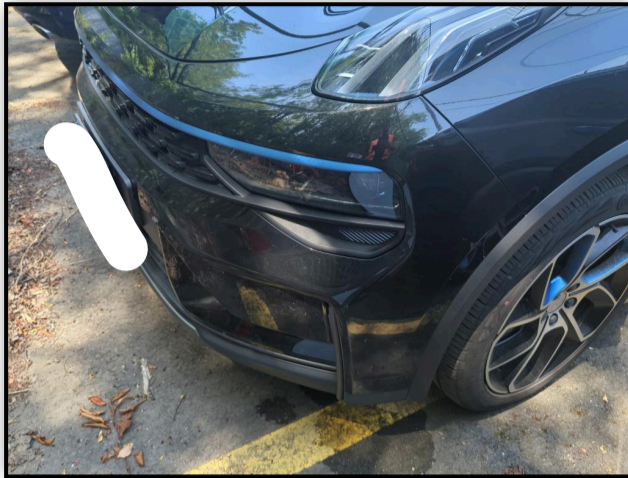


Modanatura arco passaruota post. Dx

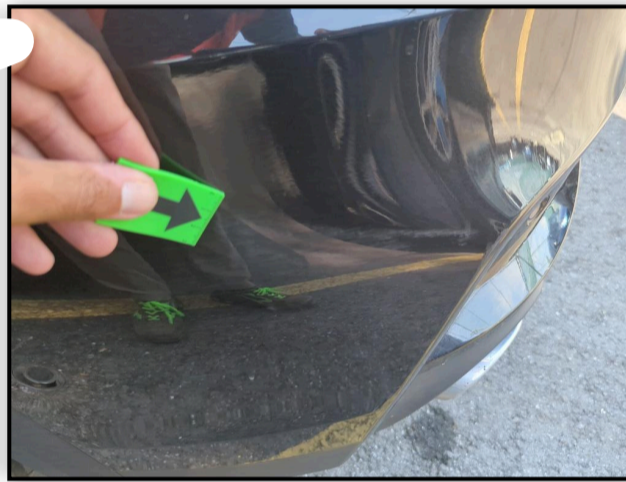
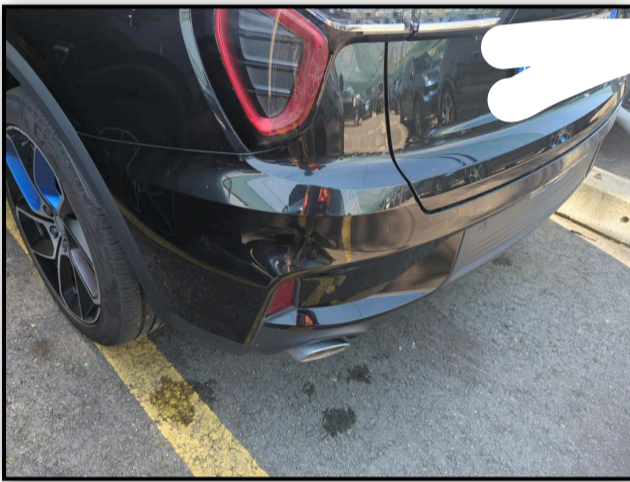
Graffiature
Sostituire
Ruote

**Paraurti ant.**

Graffiature
Verniciatura
Davanti

**Paraurti post.**

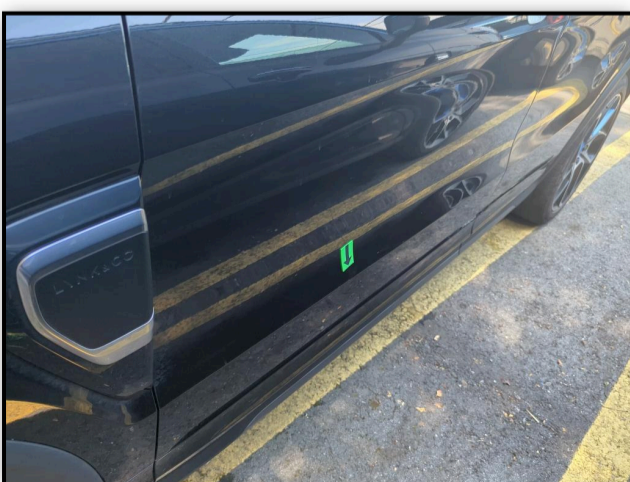
Graffiature
Verniciatura
Dietro/posteriore

**Porta ant. Dx**

Ammaccatura e graffio
Riparare e dipingere
Destra

**Porta ant. Sx**

Ammaccatura
Riparare e dipingere
Sinistra



Porta post. Dx

Ammaccatura e graffio

Riparare e dipingere

Destra

**Spoiler paraurti ant.**

Graffiature

Verniciatura

Davanti

**Pneumatici****Davanti Sinistra**

Estate

In lega

235/45/20/100/V

Continente

4,0 mm

Davanti Destra

Estate

In lega

235/45/20/100/V

Continente

4,0 mm

Dietro Sinistra

Estate

In lega

235/45/20/100/V

Continente

4,0 mm

Dietro Destra

Estate

In lega

235/45/20/100/V

Continente

4,0 mm

Controllo		
Categoria	Berlina Cerchi	In lega
Colore Carrozzeria	Nero Copribagagli	sì
Libretto di circolazione	sì Libretto di circolazione	Originale
Libretto di manutenzione	N/A Livello carburante	25
Motore funzionante	sì Numero di cavetti di ricarica (normale)	1
Numero di cavetti di ricarica (ricarica rapida)	1 Numero di chiavi totali	3
Numero di poggiateste rimovibili	5 Numero di porte	5
Numero di posti	5 Tipo di vernice	metallico

Informazioni sul contenuto e sulla portata del rapporto di ispezione:

- La valutazione si basa sugli standard di vendita specificati dal cliente.
- I danni da usura accettabili secondo gli standard di vendita non sono sempre documentati in questo report.
- I metodi di riparazione specificati e/o i tempi di riparazione sono stati determinati considerando i moderni metodi di riparazione industriale.
- La stima dei costi di riparazione per i singoli ripristini, deve essere effettuata dall'Agente acquirente, che ne è responsabile.
- La perizia è stata effettuata in condizioni di assenza di smontaggio. Macadam non può essere ritenuta responsabile per eventuali informazioni mancanti. Per ulteriori informazioni, contattare il venditore.