

» Übersicht

Auftrags-Nr: 1002395914
Besichtigt am: 15.04.2026 11:37
Berichts-Nr: 10427221
FIN: WVVZZZ3CZPE068714



Fahrzeugansicht - diagonal
vorne links



Fahrzeugansicht - diagonal
hinten rechts



Innenraum - Cockpit mit
Laufleistung

» Fahrzeugdaten

Fahrzeugkategorie:	Personenkraftwagen
Fahrzeugart:	Kombi
Hersteller:	Volkswagen
Modell:	Passat
HSN / TSN:	0603 / CMM
Erstzulassungsdatum:	15.06.2023
Laufleistung:	95.006 km
Nachweis Kilometerstand:	Abgelesen
Farbe:	Mangangrau Metallic
Farbe Dach:	Mangangrau Metallic
Antriebsart:	Frontantrieb
Motorisierung/Kraftstoff:	Diesel
Hubraum:	2.000 ccm
Leistung:	90 kW (123 PS)
Fahrzeuglänge:	
Fahrzeughöhe:	
Fahrzeugbreite:	
Zulässiges Gesamtgewicht:	
Radstand:	
Anzahl Achsen:	2
Zylinder:	4
Schadstoffklasse:	Euro 6
Anzahl Türen:	4
Anzahl Sitze:	5
Getriebe:	Automatik 7-Gang
Polsterart:	Stoff
Interieurfarbe:	Titanschwarz/Titanschwarz/Titanschwarz
Anzahl vorhandene Schlüssel:	2

» Dokumente & Wartung

Nächste HU:	06.2026
Zulassungsbescheinigung (ZBT1 Original) vorhanden:	Ja
Zulassungsbescheinigung entgegengenommen:	Ja
Kennzeichen entgegengenommen:	Keine
Wartungsheft:	Digital
Wartungsnachweis:	Nicht prüfbar
Datum der letzten Wartung:	
Km-Stand bei letzter Wartung:	
Restlauf bis Service:	23.800 KM

» Fahrzeugausstattung

"Business Premium"-Paket inkl. Navigation	Diversity-Antenne für FM-Empfang
12-V-Steckdose an der Mittelkonsole hinten	Doppelkupplungsgetriebe DQ200
2 Becherhalter vorn mit Abdeckung	Doppelton-Signalhorn
2 USB-C-Schnittstellen vorn, Ladeleistung bis zu 45 W	Drehstromgenerator 140 A
230-V-Steckdose an der Mittelkonsole hinten	Dreipunkt-Automatiksicherheitsgurt für mittleren Rücksitzplatz
3 Kopfstützen hinten	Dreipunkt-Automatiksicherheitsgurte für äußere Rücksitzplätze
4 AirStop®-Ganzjahresreifen 215/60 R 16	Dreipunkt-Automatiksicherheitsgurte vornmit Höheneinstellung und Gurtstraffer
4 Stahlräder 6,5 J x 16	Einparkhilfe - Warnsignale bei Hindernissen im Front- und Heckbereich
4-Zylinder-Dieselmotor 2,0 l	Einstiegleisten in den Türausschnitten aus Kunststoff
4-Zylinder-Dieselmotor 2,0 l TDI, 90 kW	Einstiegs-/Warnleuchten in LED-Technik in den Türen vorn
7-Gang-Automatikgetriebe oder DSG Beachtung: Fam. EDF	Elektrische Luftzusatzheizung
8 Lautsprecher	Elektronische Parkbremse inkl. Auto-Hold-Funktion
Abgasendrohr hinten (Standard)	Elektronisches Stabilisierungsprogramm und elektromechanischer Bremskraftverstärker
Abgasnorm EU6 AP	Entfall des Schriftzugs für die Motorbezeichnung auf der Gepäckraumklappe
Airbag für Fahrer und Beifahrer, mit Beifahrerairbag-Deaktivierung	Entfall Tire Mobility Set
Airstop®-Ganzjahresreifen 215/60 R 16	Fahrlichtschaltung automatisch, mit Tagfahrlicht, "Leaving home"-Funktion und manueller "Coming home"-Funktion
App-Connect inkl. App-Connect Wireless für Apple CarPlay und Android Auto	Fahrzeuge mit besonderen Produktaufwertungsmaßnahmen
Außen-Sound Standard	Fahrzeugklassen-Differenzierung -3G0-
Außenspiegel auf Fahrerseite asphärisch	Federbereich 33 nur Einbausteuerung keine Bedarfsprognose
Außenspiegel elektrisch einstell- und beheizbar, Umfeldbeleuchtung, auf Fahrerseite automatisch abblendend	Fernentriegelung für Heckklappe
Außenspiegel rechts, konvex	Fertigungsablauf Standard
Ausströmer vorn und LichtdrehSchalter beleuchtet, mit Chromeinfassung	Frontantrieb
Automatische Distanzregelung ACC "stop & go", mit Geschwindigkeitsbegrenzer	Frontscheibe in Verbundsicherheitsglas, wärme- und geräuschkämmend
Basis	Fußgängererkennung
Batterie 420A (70Ah)	Fußhebelwerk "Standard"
Batterie/Generator Kapazität Standard	Gepäckraumabdeckung auszieh- und herausnehmbar
Bauteilesatz ohne länderspezifische Bauvorschrift	Gepäckraumauskleidung in Textil
Beifahrersitzlehne nicht umklappbar	Gepäckraumboden aufstellbar
Berganfahrassistent	Gewichtsbereich 2 nur Einbausteuerung keine Bedarfsprognose
Betriebserlaubnis Nachtrag	Innenleuchten mit Abschaltverzögerung und Dimmfunktion, je 2 LED-Leseleuchten vorn und hinten
Bordliteratur in Deutsch (Deutschland)	Innenspiegel automatisch abblendend
Bordwerkzeug	ISOFIX-Halteösen zur Befestigung von 2 Kindersitzen auf den Rücksitzen, auch für i-Size-Kindersitze
Dachhimmel in Mistralgrau	Kältemittel R1234yf
Dachreling schwarz	Kategorie 0
Dämpfung hinten,Basis 1	Kein Sonderfahrzeug,Standard-Ausführung
Dämpfung vorn	Keine Aktionsausführung
Dekoreinlagen "New Brushed Design" für Instrumententafel und Türverkleidungen	Kennzeichenträger vorn und hinten (ECE)
Dekoreinlagen "New Brushed Design" für Mittelkonsole	Kindersicherung
Digitaler Radioempfang DAB+	

Klimaanlage "Air Care Climatronic" mit Aktiv-Kombifilter und 3-Zonen-Temperaturregelung	Ohne Dynamic Drive Control
Kombi-Instrument mit elektronischem Tachometer, Kilometer- und Tageskilometerzähler, Drehzahlmesser	Ohne ECO-Funktion
Kopfairbagsystem für Front- und Fondpassagiere inkl. Seitenairbags vorn	Ohne Elektromotor (Hybrid)
Kraftstoffsystem Diesel	Ohne Feuerlöscher
Kraftstofftank mit 66 l Fassungsvermögen	Ohne Fußmatten
Ladekantenschutz in Kunststoff	Ohne Garagentoröffner
Landesverkaufsprogramm Deutschland	Ohne Gepäck-Spinne/Netz/Tasche
LED-Leuchte im Fußraum vorn	Ohne Head-Up Display
LED-Rückleuchten	Ohne Heckspoiler
LED-Scheinwerfer mit Tagfahrlicht	Ohne integriertes Mautsystem
Leuchtweitenregulierung	Ohne Kindersitz
Licht-und-Sicht-Paket "Plus"	Ohne Ladedose
Linkslenker	Ohne Ladekabel
Make-up-Spiegel beleuchtet in den Sonnenblenden, Sonnenblenden ausziehbar	Ohne Lendenwirbelstütze in den Sitzlehnen
Mit Elektrische Lenksäulenverriegelung (ELV)	Ohne Lichtassistent
Mittelarmlehne vorn höhen- und längseinstellbar, mit Ablagebox; 2 Ausströmer hinten mit Chromlamellen	Ohne Nebelscheinwerfer
Motorenstart Standard	Ohne Scheinwerferreinigungsanlage
Müdigkeitserkennung	Ohne Sitzbelüftung/Massagesitze
Multifunktionsanzeige "Plus"	Ohne Sonnenschutzrollo
Multifunktionskamera	Ohne Sprachsteuerung
Multifunktionslenkrad in Leder, mit Schaltwippen	Ohne Spurwechselassistent
Navigationssystem "Discover Media" inkl. "Streaming & Internet"	Ohne Systeme für den Fahrzeugzugang
Navigationssystem "Discover Media" inkl. "Streaming & Internet"	Ohne Überführungsausrüstung
Nebelschlusslicht einseitig, Rückfahrlicht beidseitig	Ohne Uhr
Netztrennwand	Ohne Vorbereitung Einbau Funkgerät
Nicht Heissland	Ohne Vorbereitung für VTS (Vehicle-Tracing System)
Nichtraucherausführung - Ablagefach und 12-V-Steckdose vorn	Ohne Vorbereitung Rundumtonkombination und ohne Funkantenne
Normal-Lackierung	Ohne zus. Leuchten (Beleuchtungen innen)
Normalsitze vorn	Ohne zus. Triebwerks-Unterschutz
Notbremsassistent "Front Assist" (für automatische Distanzregelung ACC bis 210 km/h)	Ohne Zusatz-/Standheizung
Notruf-Service; keine Registrierung notwendig, Dienst ist bei Auslieferung aktiviert	Ohne zusätzliche Bereifung
Ohne 2. Batterie	Online-Dienst, mit OCU, mit Head Unit Codierung, ohne WFS-Verbund
Ohne Aktivkohlebehälter mit SCR	Proaktives Insassenschutzsystem in Verbindung mit "Front Assist"
Ohne alternativ-Antriebssystem	Radio
Ohne Anhängervorrichtung	Radschrauben Standard
Ohne Beifahrersitzverstellung vom Fond	Radstand
Ohne besondere Karosseriemaßnahmen	Rechtsverkehr
Ohne CD/DVD für Navigation	Regensensor
Ohne Dacheinsatz (Volldach)	Regionscode " ECE " für Radio
Ohne Differenzialsperre	Reifen ohne Festlegung der Reifenmarke
	Reifenkontrollanzeige
	Rückfahrkamera "Rear View"

Rücksitzbank ungeteilt, Lehne asymmetrisch geteilt
umklappbar, mit Mittelarmlehne und Durchlademöglichkeit
Schalthebelknauf in Leder
Scheibenbremsen hinten
Scheibenbremsen vorn
Scheibenwaschdüsen vorn automatisch beheizt
Schlüsselloses Startsystem "Keyless Start" ohne Safe-
Sicherung
Seitliche Leisten unten in schwarz
Serienkraftstoff-Erstbefüllung
Serviceanzeige 30000 km oder 2 Jahre (flexibel)
Servolenkung elektromechanisch, geschwindigkeitsabhängig
geregelt
Sicherheitsoptimierte Kopfstützen vorn
Sitzmittelbahnen der Vordersitze und der äußeren
Rücksitzplätze in Stoff
Spezielles Typschild für EG für M1-Pkw
Spurhalteassistent "Lane Assist"
Standard-Klimazonen
Start-Stop-System mit Bremsenergie-Rückgewinnung
Stoßfänger in Wagenfarbe
Telefonschnittstelle "Comfort" mit induktiver Ladefunktion
Tilgergewicht Lenkrad, 36 HZ
Trägerfrequenz 433,92 bis 434,42 MHz
Transportschutzfolie (Mindestschutz) mit zus.
Transportschutzmaßnahmen
Tür und Seitenverkleidung Schaumfolie und Gewebe
Typprüfland Deutschland
Variant
Variante Grundausstattung
Verbandtasche, Warndreieck und Warnweste
Verkehrszeichenerkennung
Vorbereitet für "We Connect" und "We Connect Plus"
Vordersitze beheizbar
Vordersitze mit Höheneinstellung
Wärmeschutzverglasung grün, seitlich und hinten
Warnton und -leuchte für nicht angelegte Gurte vorn und hinten
Wartungsintervallverlängerung
Wegfahrsperre elektronisch
Zierleisten in schwarz an den Seitenfenstern

» Bereifung

MONTIERTE BEREIFUNG

Hersteller	Ort	Position	Typ	Felge	Dimension	Profiltiefe
Kumho	Vorne	Links	Ganzjahresreifen	Stahl	215/60 R 16 99 V	5,0 mm
Kumho	Vorne	Rechts	Ganzjahresreifen	Stahl	215/60 R 16 99 V	4,0 mm
Kumho	Hinten	Links	Ganzjahresreifen	Stahl	215/60 R 16 99 V	6,0 mm
Kumho	Hinten	Rechts	Ganzjahresreifen	Stahl	215/60 R 16 99 V	6,0 mm

Reifen zulässig: Ja

Reifen verkehrssicher: Ja

ERSATZ-/NOTRAD & ZUBEHÖR

Ersatzrad vorhanden: Ja

Hersteller	Ort	Position	Typ	Felge	Dimension	Profiltiefe
Sonstige	Ersatz		Ganzjahresreifen	Stahl	215/60 R 16 99 V	8,0 mm

Pannensicherung zulässig: Ja

Pannensicherung verkehrssicher: Ja

Bordwerkzeug vorhanden: Ja

Wagenheber vorhanden: Ja

» Wertmindernde Faktoren

Nicht vorhanden

» Gebrauchsspuren

Nr	Bauteil	Schadensbeschreibung	Reparaturempfehlung
1	Windschutzscheibe	Steinschlag	Akzeptabel (Gebrauchsspur)
2	Motorhaube	Delle(n)	Akzeptabel (Gebrauchsspur)
3	Einstiegsschweller hinten links	Delle(n)	Akzeptabel (Gebrauchsspur)
4	Seitenwand hinten links	Delle(n)	Akzeptabel (Gebrauchsspur)
5	Seitenwand hinten rechts	Delle(n)	Akzeptabel (Gebrauchsspur)

» Merkantile Wertminderung

Vorschäden bekannt:	Nein
Vorschäden feststellbar:	Nein
Nachlackierungen vorhanden:	Nein
Lackschichtdickenmessung durchgeführt:	Ja - ohne Auffälligkeiten/Abweichungen

ERGEBNISSE DER LACKSCHICHTDICKENMESSUNG

Die Messwerte lagen im üblichen Bereich.

Pro Bauteil wurden mindestens 3 Messungen durchgeführt.

» Hinweise zum Zustandsbericht

Angaben zum Auftrag und zum Bewertungsumfang:

Es wurde der Auftrag erteilt, einen Zustandsbericht über das beschriebene Fahrzeug zu erstellen.

Die Fahrzeugzustandsbewertung erfolgte auftragsgemäß auf Basis der vom Auftraggeber vorgegebenen Standards für Fahrzeugbewertungen. Die Feststellungen im Einzelfall trifft der Sachverständige aufgrund eigener Sachkunde und nach eigenem sachverständigen Ermessen.

Fahrzeug-Identifizierung:

WVWZZZ3CZPE068714

FIN abgelesen und stimmt mit Unterlagen überein

Allgemeinzustand:

Gereinigt

Besichtigungsbedingungen:

Ausreichend

Hebebühne/Hubmittel benutzt:

Nein

Motorenlauf durchgeführt:

Ja

Fahrprobe durchgeführt:

Nein

» Sonstige Bemerkungen

Vorliegendes Exemplar wurde auf elektronischem Wege erzeugt. Es ist ohne Originalunterschrift gültig.

» Ansichtsfotos



Fahrzeugansicht - diagonal vorne links



Fahrzeugansicht - diagonal vorne rechts



Fahrzeugansicht - diagonal hinten links



Fahrzeugansicht - diagonal hinten rechts



Innenraum - Cockpit mit Laufleistung



Equipment - Bordwerkzeug



Seitenansicht - Schweller links



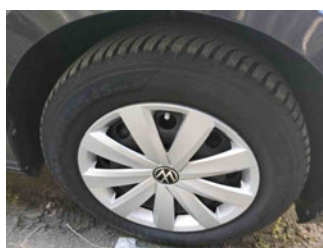
Seitenansicht - Schweller rechts



Fahrzeug - Typenschild/Fahrgestellnummer



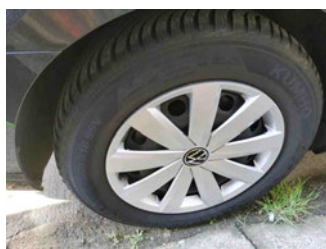
Räder - Rad montiert vorne links



Räder - Rad montiert vorne rechts



Räder - Rad montiert hinten links



Räder - Rad montiert hinten rechts



Räder - Ersatzrad



Innenraum - Mittelkonsole



Fahrzeug - Motorraum offen



Equipment - Boardmappe/
Securitybag



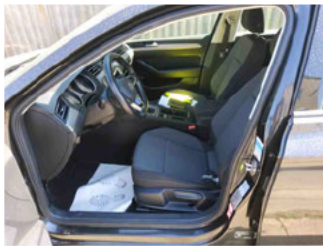
Innenraum - Kofferraum



Fahrzeug - abgegebene ZB1



Fahrzeug - Serviceunterlagen /
Wartungsnachweis



Innenraum - vorne



Innenraum - hinten



Innenraum -
Navigationsgerät/Radio

» Beschädigungsfotos

GEBRAUCHSSPUREN

1 - Windschutzscheibe - Steinschlag - Akzeptabel (Gebrauchsspur)

Kommentar

- oberflächliche Abplatzungen, bereits instand gesetzter Steinschlag



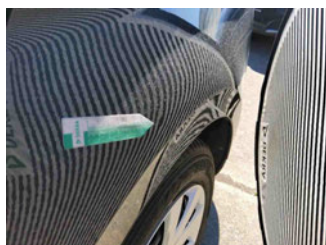
2 - Motorhaube - Delle(n) - Akzeptabel (Gebrauchsspur)



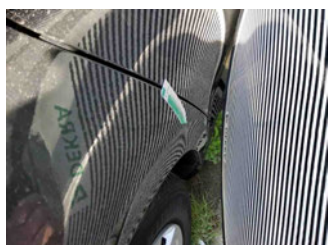
3 - Einstiegsschweller hinten links - Delle(n) - Akzeptabel (Gebrauchsspur)



4 - Seitenwand hinten links - Delle(n) - Akzeptabel (Gebrauchsspur)



5 - Seitenwand hinten rechts - Delle(n) - Akzeptabel (Gebrauchsspur)



Zustandsbericht

- Protokoll der Fahrzeugbewertung -