

GKK Gutachten GmbH
 Theodorstr. 180, 40472 Düsseldorf

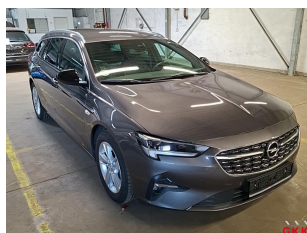
GKK Gutachten GmbH

Raiffeisen-Impuls Fuhrparkmanagement
 GmbH & Co. KG

Theodorstr. 180
 40472 Düsseldorf

Tel.: 0211 6878060
 www.gkk-gutachten.de
 Email: info@gkk-gutachten.de

Wertgutachten



Vorgang

Ihr Auftrag vom	10.06.2026 durch Raiffeisen-Impuls Fuhrparkmanagement GmbH & Co. KG
Besichtigungsort	36272 Niederaula, Industriestraße 11
Besichtigungsdatum	26.06.2026
Referenznummern	0002063293

Fahrzeugdaten / Technische Daten

Fahrzeugident.-Nr.	W0VZT8GP2N1030222		
Fahrzeugart	PKW - Kombilimousine	Farbton / Lackart	Grau / Metallic
Hersteller	Opel	Nächste HU	10/2027
Typ / Verkaufsbez.	Insignia B Sports Tourer 2.0 CDTi Business	Laufleistung abgelesen	85.089 km
Erstzulassung	19.09.2022	Emissionsklasse	Euro 6d
Getriebe / Gänge	Automatik / 8	Sitzplätze / Türen	5 / 5
Achsen / angetrieben	2 / 1	Anzahl Besitzer	keine Angabe
Motorart	Reihenmotor / Diesel	Hubraum / Nennleistung	1.995 ccm / 128 KW
Antriebsart	Frontantrieb		

Fahrzeugdaten wurden durch den Auftraggeber mitgeteilt und am Fahrzeug gegengeprüft und ergänzt.

Montierte Räder:					
Position	Reifenart	Felgenart	Hersteller	Dimension	Profiltiefe
vorn links	Sommerreifen	Leichtmetallrad	Bridgestone	225/55 R17 97W	5 mm
vorn rechts	Sommerreifen	Leichtmetallrad	Bridgestone	225/55 R17 97W	5 mm
hinten rechts	Sommerreifen	Leichtmetallrad	Continental	225/55 R17 97W	6 mm
hinten links	Sommerreifen	Leichtmetallrad	Continental	225/55 R17 97W	6 mm

Reservebereifung: TireFit

Beiliegende Räder:					
Position	Reifenart	Felgenart	Hersteller	Dimension	Profiltiefe
Rad 1	Winterreifen	Leichtmetallrad	Continental	225/55 R17 101V M+S	5 mm
Rad 2	Winterreifen	Leichtmetallrad	Continental	225/55 R17 101V M+S	5 mm
Rad 3	Winterreifen	Leichtmetallrad	Continental	225/55 R17 101V M+S	4 mm
Rad 4	Winterreifen	Leichtmetallrad	Continental	225/55 R17 101V M+S	4 mm

Allgemeines / Zustand	
✓ Fahrzeug ist fahrbereit	✗ Unterbodenkontrolle durchgeführt
✗ Fahrzeug ist zugelassen	✓ Hauptschlüssel vorhanden (Anzahl: 2)
✓ Batterie ist betriebsbereit	✗ Nebenschlüssel vorhanden (Anzahl: 0)
✓ Serviceheft vorhanden	✓ Rangierfahrt durchgeführt.
✗ Probefahrt durchgeführt.	✗ Ladekabel vorhanden
✓ Anhängerkupplung vorhanden	✗ Bordwerkzeug vorhanden

Kundendienst laut Serviceheft am 01.10.2025 bei km 55.983.

Funktionsfähigkeit / Auffälligkeiten	
✓ Motor startet eigenständig	✓ Schließanlage (ZV) funktionsfähig
✓ Lichtanlage funktionsfähig	⊖ Schiebedach oder Verdeck funktionsfähig
✓ Fensterheber funktionsfähig	✓ Entertainment (Radio, Navigationssystem) funktionsfähig
✓ Kombiinstrument und Fahrzeuganzeigen	

Fahrzeugzustand	
✗ verschmutzt	✗ nass
✗ Eis	✗ Schnee

Fahrzeugstandort	
✗ unzureichende Lichtverhältnisse	✗ Lichtblendung (Besichtigung im Freien)
✗ Dunkelheit	✗ Fahrzeug eingeschränkt zugänglich

Legende : ✓ Ja ✗ Nein ○ Nicht prüfbar ⊖ Nicht vorhanden

Vorschaden	Der Vorschaden wurde fach- und sachgerecht behoben	Feststellung
Tür vorne links	Ja	
Tür hinten links	Ja	

Anmerkungen

Die Erstzulassungsdaten wurden gemäß den Vorgaben des Auftraggebers übernommen.

Zum Besichtigungszeitpunkt lagen keine ZB Teil I, keine Daten zur Erstzulassung sowie keine Angaben zur Anzahl der Besitzer vor

Das Fahrzeug weist innen und außen alters-, nutzungs- und laufeleistungsanaloge Gebrauchsspuren auf.

Ausstattung gemäß VIN-Abfrage

Serienausstattung (nicht verifiziert)			
3-Punkt-Sicherheitsgurt hinten mitte		Airbag Fahrer-/Beifahrerseite	
Anti-Blockier-System (ABS)		Audio-Navigationssystem Multimedia Navi Pro	
DAB-Tuner (Radioempfang digital)		Außenspiegel elektr. verstell- und heizbar und manuell anklappbar	
Außenspiegel Wagenfarbe / schwarz hochglänzend		Bluetooth Audio-Streaming	
Bremsassistent		Dach, Design-Ausführung (Chrom)	
Drehzahlmesser		Elektrische Schnellheizung (Quickheat)	
Elektron. Stabilitäts-Programm Plus (ESP)		Elektron. Stabilitäts-Programm (ESP)	
Elektron. Traktionskontrolle		Ergonomiesitz vorn links	
Lendenwirbelstütze Sitz vorn links, elektr. verstellbar		Fahrassistenz-System: Berganfahr-Assistent (HSA, Hill Start Assist)	
Fahrassistenz-System: Verkehrszeichenerkennung		Fensterheber elektrisch hinten	
Fensterheber elektrisch vorn		Feststellbremse elektrisch	
Freisprecheinrichtung Bluetooth		Frontkamera	
Fahrassistenz-System: Abstandswarner		Fahrassistenz-System: Notbrems-Assistent	
Fahrassistenz-System: Frontkollisionswarnung		Fahrassistenz-System: Fußgängererkennung	
Fahrassistenz-System: Spurhalteassistent		Frontscheibe heizbar (ThermaTec)	
Fußgänger-Schutzsystem: Aktive Motorhaube		Gepäckraum-Abtrennung (Netz)	
Sicherheitsnetz hinter Vordersitze		Vorrüstung Sicherheitsnetz hinter Vordersitze	
Geschwindigkeits-Regelanlage (Tempomat)		Getriebe Automatik - mit Start-/Stop (8-Stufen)	
Heckleuchten LED		Heckscheibenwischer mit Intervallschaltung	
Induktionsladeschale für Smartphone (Wireless Charging)		Innenausstattung: Dekorleisten Hexagon	
Isofix-Aufnahmen für Kindersitz an Rücksitz		Karosserie: 5-türig	
Kindersicherung		Klimaautomatik 2-Zonen	
Luftfeuchtesensor		Kopf-Airbag-System	
Kopfstützen hinten (3-fach)		Lenkrad (Leder 3-Speichen)	
Audiobedienung am Lenkrad		Lenkrad heizbar	
LM-Felgen		Modellpflege	
Motor 2,0 Ltr. - 128 kW CDTI		MP3-Schnittstelle für Mobiltelefon/Handy	
Nebelscheinwerfer LED		Parkpilotsystem vorn und hinten	
Reifendruckwarner		Rußpartikelfilter	
Schadstoffarm nach Abgasnorm Euro 6d		Seitenairbag vorn	
Seitenscheiben geräuschkämmend		Sicht-Paket	
Einschaltautomatik für Fahrlicht		Fahrassistenz-System: Fernlichtassistent	
Scheibenwischer mit Regensensor		Innenspiegel mit Abblendautomatik	
Sitzheizung vorn		Smartphone Schnittstelle (Apple CarPlay & Android Auto)	
Sonnenblenden mit Spiegel (beleuchtet)		Steckdose (12V-Anschluß) im Koffer-/Laderaum	
Tagfahrlicht LED		Türgriffe außen Wagenfarbe	
USB-Schnittstelle hinten (2-fach)		Wegfahrsperr	
Zentralverriegelung mit Fernbedienung			
Sonderausstattung (verifiziert)			
Anhängerkupplung (Kugelkopf schwenkbar)	✓	Business-Paket Premium	✓
Easy Access-Paket	✓	Ladekantenschutz (Chrom / Edelstahl)	✓
Heckklappenöffnung elektrisch	✓	Schließ-/Startsystem Keyless Open	✓
Technologie-Paket Park & Go	✓	Außenspiegel elektr. anklappbar	✓
Außenspiegel mit Umfeldleuchte	✓	Fahrassistenz-System: Spurwechselassistent	✓

Sonderausstattung (verifiziert)			
Rückfahrkamera (digital)	✓	Fahrassistenz-System: Querverkehrs-Assistent Heck (Rückfahr-Assistent)	✓
Fahrassistenz-System: Totwinkel-Assistent	✓	Charging-Paket	✓
Innovations-Paket 1	✓	Voll-LED (IntelliLux)	✓
Leuchtweitenregelung automatisch	✓	Abbiegelicht	✓
Wärmeschutzverglasung hinten abgedunkelt (Solar-Protect)	✓	Innovations-Paket 2	✓
Head-up-Display	✓	Adaptive Geschwindigkeits-Regelanlage (Tempomat) Autonomer Notbrems-Assistent und Frontkamera	✓
Metallic-/Mineraleffekt-Lackierung	✓		

Wertbeeinflussende Faktoren		
Front (Angaben ohne MwSt.)	Reparaturkosten	MW
Motorhaube, Steinschlag, lackieren (Bild 16, Bild 17, Bild 18)	1000,64 €	600,38 €
Seite links (Angaben ohne MwSt.)	Reparaturkosten	MW
Seitenwand links, beschädigt, instand setzen - lackieren (Bild 19, Bild 20, Bild 21)	730,48 €	502,10 €
Seite rechts (Angaben ohne MwSt.)	Reparaturkosten	MW
Seitenwand rechts, beschädigt, instand setzen - lackieren (Bild 27, Bild 28)	682,60 €	473,37 €
Heck (Angaben ohne MwSt.)	Reparaturkosten	MW
Stoßfänger hinten Verkleidung -lackiert-, beschädigt, ersetzen (Bild 24, Bild 25, Bild 26)	1351,25 €	810,75 €
Reifen, Felgen, Radkappen (Angaben ohne MwSt.)	Reparaturkosten	MW
LM-Rad 1 x beiliegend, Materialabtrag, ersetzen (Bild 22, Bild 23)	164,46 €	164,46 €
Sonstiges (Angaben ohne MwSt.)	Reparaturkosten	MW
Inspektion groß Mittelklasse, fällig, durchführen	640,85 €	640,85 €

Bei der Berechnung der einzelnen Beträge wurde für die Lackiervorbereitung ein Gesamtbetrag von 302,58 EUR berücksichtigt und auf die Lackierpositionen verteilt.

Wertermittlung (bezogen auf den Besichtigungszeitpunkt, Angaben ohne MwSt)	
Reparaturkosten	4.570,28 €
Minderwert	3.191,91 €
Händlereinkaufspreis	10.700,00 €
Händlerverkaufspreis	12.425,00 €

Besichtigungsbedingungen

Bei dieser Besichtigung wurde eine äußere Inaugenscheinnahme am undemontierten Fahrzeug unter Berücksichtigung der vorgefundenen Besichtigungsbedingungen durchgeführt. Es werden keinerlei Eigenschaften von nicht geprüften oder nur eingeschränkt prüfbar Bereichen des Fahrzeugs zugesichert.

Minderwert

Die festgesetzten Beträge für den Minderwert „MW“ entsprechen nicht den Reparaturkosten für die aufgeführten Beschädigungen sondern orientieren sich an Fahrzeugalter und Laufleistung.
Bei der Ermittlung des ausgewiesenen Fahrzeugwertes fanden diese Werte Verwendung. Berücksichtigt wurden nur überdurchschnittliche Beschädigungen.

Dieses Dokument enthält im Anhang die Fotodokumentation mit 30 Fotos.

Rudzinski, Bernd

 Der Sachverständige, 29.06.2026

Fotoanlage



Bild 1



Bild 2

Fotoanlage



Bild 3



Bild 4

Fotoanlage

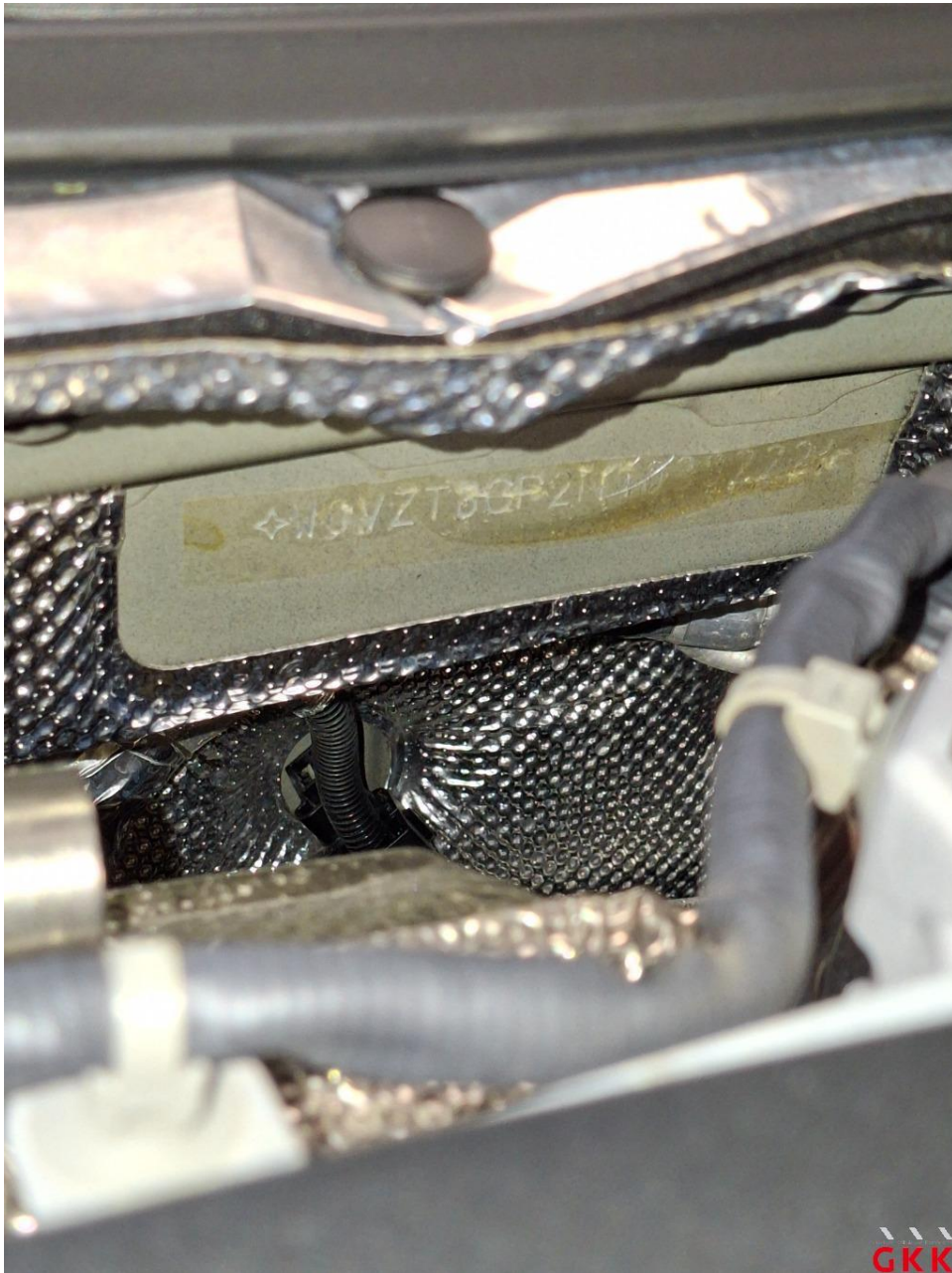


Bild 5

Fotoanlage



Bild 6



Bild 7

Fotoanlage



Bild 8



Bild 9

Fotoanlage



Bild 10



Bild 11

Fotoanlage

6 Servicebestätigung

Service: Zwischeninspektion
 Hauptinspektion

Datum: 1.10.25 55983 km

Motoröl
 Qualität:

Viskosität: 0 W- 20

Gefrierschutz, Kühlflüssigkeit -25 °C

Ja Nein

Batterie (Funkfernbedienung)

Innenraumlüfter

Luftfiltereinsatz

Keilrippenriemen

Zahnriemen

Kraftstofffilter

Getriebeöl

Bremsflüssigkeit

Reifenreparaturset

Bremsbeläge vorn / hinten

Zündkerzen

Kraftstoffzusatz

Autorisierter Service Partner
 Stempel und Unterschrift

Autohaus Weller GmbH & Co. KG
 71642 Ludwigsburg
 Marbacher Str. 69 - Tel. 07141/56140

Service: Zwischeninspektion
 Hauptinspektion

Datum: _____ km

Motoröl
 Qualität:

Viskosität: _____ W- _____

Gefrierschutz, Kühlflüssigkeit _____ °C

Ja Nein

Batterie (Funkfernbedienung)

Innenraumlüfter

Luftfiltereinsatz

Keilrippenriemen

Zahnriemen

Kraftstofffilter

Getriebeöl

Bremsflüssigkeit

Reifenreparaturset

Bremsbeläge vorn / hinten

Zündkerzen

Kraftstoffzusatz

Autorisierter Service Partner
 Stempel und Unterschrift

GKK

Bild 12



Bild 13

Fotoanlage



Bild 14



Bild 15

Fotoanlage



Bild 16 Motorhaube, Steinschlag, lackieren



Bild 17 Motorhaube, Steinschlag, lackieren

Fotoanlage



Bild 18 Motorhaube, Steinschlag, lackieren



Bild 19 Seitenwand links, beschädigt, instand setzen - lackieren

Fotoanlage



Bild 20 Seitenwand links, beschädigt, instand setzen - lackieren



Bild 21 Seitenwand links, beschädigt, instand setzen - lackieren

Fotoanlage



Bild 22 LM-Rad, 1 x beiliegend, Materialabtrag, ersetzen



Bild 23 LM-Rad, 1 x beiliegend, Materialabtrag, ersetzen

Fotoanlage



Bild 24 Stoßfänger hinten, Verkleidung -lackiert-, beschädigt, ersetzen



Bild 25 Stoßfänger hinten, Verkleidung -lackiert-, beschädigt, ersetzen

Fotoanlage



Bild 26 Stoßfänger hinten, Verkleidung -lackiert-, beschädigt, ersetzen



Bild 27 Seitenwand rechts, beschädigt, instand setzen - lackieren

Fotoanlage



Bild 28 Seitenwand rechts, beschädigt, instand setzen - lackieren



Bild 29

Fotoanlage



Bild 30