



**ÜBEREINSTIMMUNGSBESCHEINIGUNG**

**FÜR VOLLSTÄNDIGE FAHRZEUGE**



**WLTP-Werte Kraftstoffverbrauch**

Niedrig:	-	-	6.3	l/100 km
Mittel:	-	-	5.1	l/100 km
Hoch:	-	-	4.8	l/100 km
Höchstwert:	-	-	5.9	l/100 km
Kombiniert:	-	-	5.4	l/100 km
Gewichtet, kombiniert:	-	-	-	l/100 km

**5. Vollelektrische Fahrzeuge und extern aufladbare Hybrid-Elektro-Fahrzeuge, gemäß**

Verordnung (EU) 2017/1151 (falls anwendbar)

**5.1. Rein elektrische Fahrzeuge**

Elektrischer Energieverbrauch:	-	Wh/km
Elektrische Reichweite:	-	km
Elektrische Reichweite Stadt:	-	km

**5.2. OVC hybrid-elektrische Fahrzeuges**

Elektrischer Energieverbrauch (ECAC,gewichtet):	-	Wh/km
Elektrische Reichweite (EAER):	-	km
Elektrische Reichweite Stadt (EAER Stadt):	-	km

51. Bei Fahrzeugen mit besonderer Zweckbestimmung: Bezeichnung nach Anhang I Teil A Nummer 5 der Verordnung (EU) 2018/858 des Europäischen Parlaments und des Rates:

52. Anmerkungen:

Alt.: 5.: 4382 ; 6.: 1825 ; 7.: 1444 ; -

**Alternativer Reifen mit abweichenden Emissionswerten**

215/50 R18	92 V	7.0Jx18OS47.5	(1+2)
215/55 R17	94 Q M+S	7.0Jx17OS45.0	(1+2)

Der Unterzeichner Joerg Beyer bestätigt hiermit, dass das unten bezei

- 0.1. Fabrikmarke:
- 0.2. Typ:
  - Variante:
  - Version:
- 0.2.1. Handelsbezeichnung:
- 0.2.3. Kennungen:
  - 0.2.3.1. Kennung der Interpolationsfamilie: IP-C519\_2022\_00007-WF0-1
  - 0.2.3.2. Kennung der ATCT-Familie: AT-C519\_2022\_00002-WF0-1
  - 0.2.3.3. Kennung der PEMS-Familie: 5-WF0-P34-3
  - 0.2.3.4. Kennung der Fahrwiderstandsfamilie: -
  - 0.2.3.5. Kennung der Fahrwiderstandsmatrix-Familie (gegebenenfalls): -
  - 0.2.3.6. Kennung der Familie mit periodischer Regenerierung: -
  - 0.2.3.7. Kennung der Verdunstungsprüffamilie: EV-C519\_2022\_00001-WF0-1
- 0.4. Fahrzeugklasse: MI
- 0.5. Firmenname und Anschrift des Herstellers:
  - Ford-Werke GmbH
  - Henry-Ford-Strasse 1
  - 50735 Koeln
  - Germany
- 0.6. Anbringungsstelle und Anbringungsart der vorgeschriebenen Schilder:
  - B-Säule, rechts,
  - geklebt
- Anbringungsstelle der Fahrzeug-Identifizierungsnummer:
  - Bodengruppe vor rechtem Vordersitz**
- 0.9. (Ggf.) Name und Anschrift des Bevollmächtigten des Herstellers:
  - 
  - 
  - 
  -
- 0.10. Fahrzeug-Identifizierungsnummer: WF0NXXGCHNNR15413
- 0.11. Herstellungsdatum des Fahrzeugs:
  - 14.10.2022
  - mit dem in der am 28.01.2022
  - erteilten Genehmigung e13\*2007/46\*1911\*15

beschriebenen Typ in jeder Hinsicht übereinstimmt und zur fortwährenden Teilnahme am Straßenverkehr in Mitgliedstaaten mit in denen für das Geschwindigkeitsmessgerät verwendet werden, zugelassen werden kann und für den Kilometerzähler (falls zutreffend) verwendet werden, zugelassen werden kann.

**Rechtsverkehr metrische Einheiten**

KOELN (Ort) Mitglied der Geschäftsführung Ford-Werke GmbH (Dienststellung) (Unterschrift): (Datum):14.10.2022

HCGM1031 GK 1Q110 BQ36

1.	Anzahl der Achsen und Räder:	2/4	
3.	Antriebsachsen (Anzahl, Lage, gegenseitige Verbindung):	1, Achse 1, -	
3.1.	Angabe, ob das Fahrzeug nicht automatisiert/teilautomatisiert/vollautomatisiert ist	nicht-automatisiert	
4.	Radstand:	2700	mm
4.1.	Achsabstände 1-2/2-3/3-4:	2700	mm
5.	Länge:	4398	mm
6.	Breite:	1844	mm
7.	Höhe:	1515	mm
13.	Masse in fahrbereitem Zustand:	1401	kg
13.2.	Tatsächliche Masse des Fahrzeugs:	1401	kg
16.	Technisch zulässige Höchstmassen		
16.1.	Technisch zulässige Gesamtmasse in beladenem Zustand:	1895	kg
16.2.	Technisch zulässige maximale Masse je Achse 1/2/3:	975 /955	kg
16.4.	Technisch zulässige Gesamtmasse der Fahrzeugkombination:	2995	kg
18.	Technisch zulässige maximale Anhängemasse des Zugfahrzeugs mit:		
18.1.	Deichselanhänger:	-	kg
18.3.	Zentralachsanhänger:	1100	kg
18.4.	Ungebremsen Anhänger:	670	kg
19.	Technisch zulässige maximale Stützlast am Kupplungspunkt:	90	kg
20.	Hersteller der Antriebsmaschine:	FORD	
21.	Baumusterbezeichnung gemäß Kennzeichnung am Motor:	R0DB	
22.	Arbeitsverfahren:	Fremdzündung	
23.	Reiner Elektroantrieb:	Nein	
23.1.	Kategorie des Hybrid (elektro) fahrzeugs:	NOVC-HEV	
24.	Anzahl und Anordnung der Zylinder:	3, in Reihe	
25.	Hubraum:	999	cm <sup>3</sup>
26.	Kraftstoff:	Benzin/Elektrizität	
26.1.		Einstoffbetrieb	
26.2.	(nur Zweistoffmotor)	-	
27.	Maximale Leistung		
27.1.	Höchste Nennleistung (Verbrennungsmotor):	91.9/6000	kW at min <sup>-1</sup>
27.3.	Höchste Nennleistung (Elektromotor):	9.00	kW
27.4.	Höchste 30-Minuten-Leistung (Elektromotor):	7.20	kW
28.	Getriebe (Typ):	Handgeschaltet	
28.1.	Übersetzungsverhältnisse (bei Fahrzeugen mit Handschaltgetriebe auszufüllen)	(1) 3.417 (2) 1.958 (3) 1.276 (4) 0.943 (5) 0.757 (6) 0.634	
28.1.1.	Übersetzung des Achsgetriebes (gegebenenfalls):	siehe 28.1.2.	
28.1.2.	Übersetzung des Achsgetriebes (gegebenenfalls an entsprechender Stelle vervollständigen)	(1) 4.353 (2) 4.353 (3) 4.353 (4) 4.353 (5) 4.353 (6) 4.353	
29.	Höchstgeschwindigkeit:	196	km/h
30.	Spurweite 1/2/3 :	1581/1576	mm
35.	Angebrachte Reifen-Felgenkombination/Energieeffizienzklasse von Rollwiderstandskoeffizienten (RWK) und Reifenklasse - zur Bestimmung der CO <sub>2</sub> -Emissionen (gegebenenfalls):		
	- Achse 1	215/55 R17 94 V	7.0Jx17OS45.0 A C1
	- Achse 2	215/55 R17 94 V	7.0Jx17OS45.0 A C1
36.	Anhänger-Bremsanschlüsse:	-	
38.	Code des Aufbaus:	AB Schräghecklimousine	
40.	Farbe des Fahrzeugs:	Weiß	
41.	Anzahl und Anordnung der Türen:	4; 2; 2	
42.	Anzahl der Sitzplätze (einschließlich Fahrersitz):	5;	
42.1.	Sitze, die nur zur Verwendung bei stehendem Fahrzeug bestimmt sind:	-	
42.3.	Anzahl der für Rollstuhlfahrer zugänglichen Sitzplätze:	-	
46.	Geräuschpegel - Standgeräusch bei der Motordrehzahl/Fahrgeräusch:	74 bei 3750 / 67	dB(A)min <sup>-1</sup> /dB(A)
47.	Abgasnorm: Euro	6 AP	
47.1.	Parameter für Emissionsprüfungen von V ind		
47.1.1.	Prüfmasse:	1481	kg
47.1.2.	Querschnittsfläche:	-	m <sup>2</sup>
47.1.2.1.	Voraussichtliche Querschnittsfläche des Lufteinlasses am Kühlergrill (gegebenenfalls):	-	cm <sup>2</sup>
47.1.3.	Fahrwiderstandskoeffizienten		
47.1.3.0.	f <sub>0</sub> :	44.92688	N
47.1.3.1.	f <sub>1</sub> :	1.06600	N / (km/h)
47.1.3.2.	f <sub>2</sub> :	0.03084	N / (km/h) <sup>2</sup>

47.2.	Fahrzyklus		
47.2.1.	Fahrzyklusklasse:		3b
47.2.2.	Miniaturisierungsfaktor (f dsc):		-
47.2.3.	Begrenzte Geschwindigkeit:		Nein
48.	Abgasemissionen:		
	Nummer des Basisrechtsakts und des letzten gültigen Änderungsrechtsakts:	715/2007; 2018/1832AP	
		see 26.	see 26.
			Petrol/Diesel
1.2.	Prüfverfahren: Typ I (Euro)		6
	CO:	-	340.4 mg/km
	THC:	-	36.7 mg/km
	NMHC:	-	32.8 mg/km
	NOx:	-	14.6 mg/km
	THC + NOx:	-	- mg/km
	NH3:	-	- ppm
	Partikelmasse:	-	0.61 mg/km
	Partikelzahl:	-	1.89 10 <sup>11</sup> /km
2.2.	Prüfverfahren: WHTC (EURO VI)		
	CO:	-	- mg/kWh
	NOx:	-	- mg/kWh
	NMHC:	-	- mg/kWh
	THC:	-	- mg/kWh
	CH4:	-	- mg/kWh
	NH3:	-	- ppm
	Partikelmasse:	-	- mg/kWh
	Partikelzahl:	-	- 10 <sup>11</sup> /kWh
48.1.	Rauch (korrigierter Wert des Absorptionskoeffizienten):		- m <sup>1</sup>
48.2.	Angegebene höchste RDE-Werte (falls zutreffend)		
	Vollständige RDE-Fahrt: NOx:	-	60.0 mg/km
	Partikelzahl:	-	6.0 10 <sup>11</sup> /km
	RDE-Fahrt (innerorts): NOx:	-	60.0 mg/km
	Partikelzahl:	-	6.0 10 <sup>11</sup> /km
49.	CO <sub>2</sub> -Emissionen/Kraftstoffverbrauch/Stromverbrauch:		
	1. Alle Antriebsarten außer Fahrzeuge mit reinem Elektroantrieb (falls zutreffend)		
	NEFZ-Werte CO <sub>2</sub> - Emissionen		
	Innerorts:	-	- g/km
	Außerorts:	-	- g/km
	Kombiniert:	-	- g/km
	Gewichtet, kombiniert:	-	- g/km
	NEFZ-Werte Kraftstoffverbrauch		
	Innerorts:	-	- 1/100 km
	Außerorts:	-	- 1/100 km
	Kombiniert:	-	- 1/100 km
	Gewichtet, kombiniert:	-	- 1/100 km
	Abweichungsfaktor (falls zutreffend)		-
	Prüffaktor (falls zutreffend)		-
	2. Reine Elektrofahrzeuge und extern aufladbare Hybridelektrofahrzeuge		
	Stromverbrauch (Gewichtet,kombiniert)		- Wh/km
	Elektrische Reichweite		- km
	3. Fahrzeug ausgerüstet mit Eco-Innovation(en):		Ja
	3.1. Generelle Kodierung(en) der Eco-Innovation(en):	e13 32, 37	
	3.2. Gesamteinsparungen von CO <sub>2</sub> -Emissionen durch die Ökoinnovation(en)		
	3.2.1. Einsparungen durch NEFZ (falls zutreffend):		- g/km
	3.2.2. Einsparungen durch WLTP (falls zutreffend):		2.0 g/km
	4. Alle Antriebsarten außer reinen Elektrofahrzeugen, gemäß Verordnung (EU) 2017/1151 (falls zutreffend)		
	WLTP-Werte CO <sub>2</sub> - Emissionen		
	Niedrig:	-	142 g/km
	Mittel:	-	115 g/km
	Hoch:	-	107 g/km
	Höchstwert:	-	134 g/km
	Kombiniert:	-	123 g/km
	Gewichtet, kombiniert:	-	- g/km

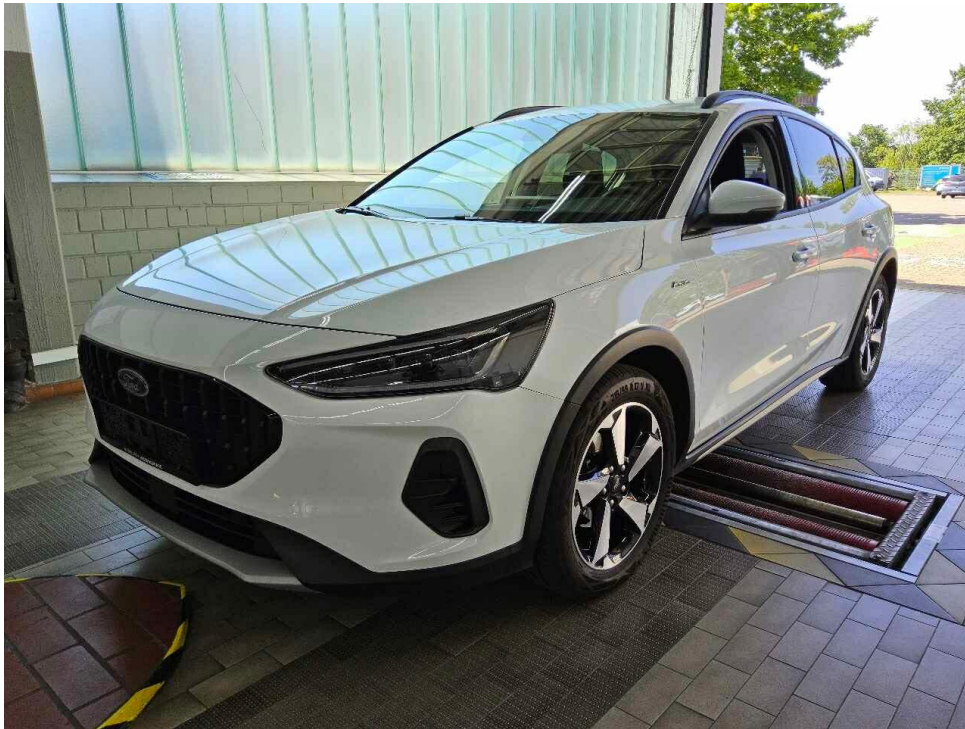


Bild 1 : Diagonal vorn links



Bild 2 : Diagonal vorn rechts



Bild 3 : Diagonal hinten rechts



Bild 4 : Diagonal hinten links

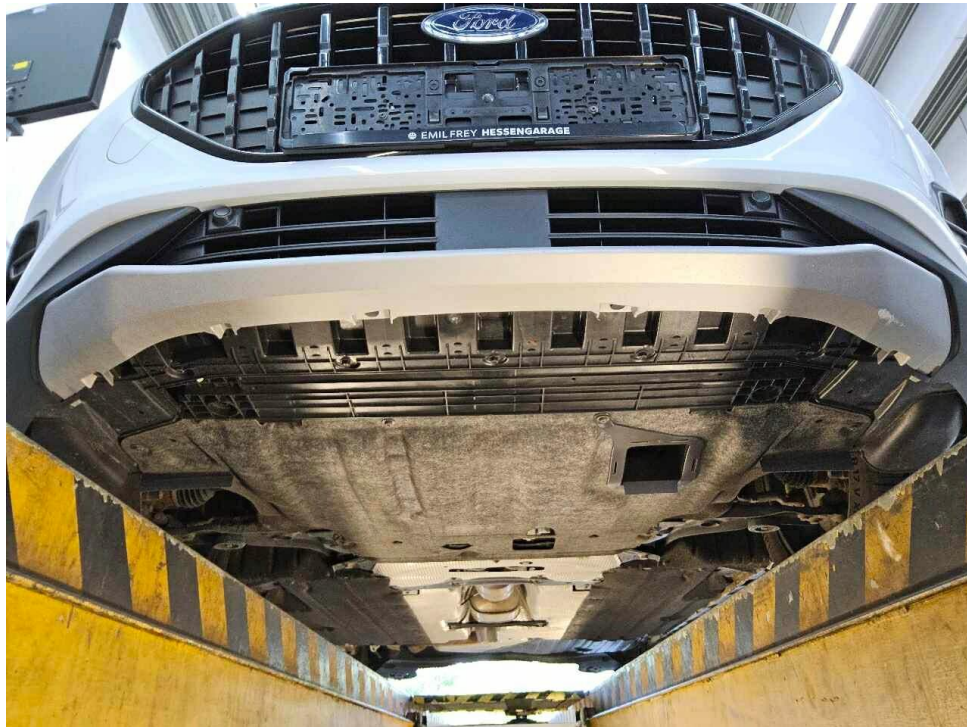


Bild 5 : Fahrzeugunterseite



Bild 6 : Kombiinstrument (betriebsbereit) mit Km-Stand



Bild 7 : Serviceintervallanzeige



Bild 8 : Durch geöffnete Fahrertüre: Fahrersitz, Armaturenbrett und Schalthebel

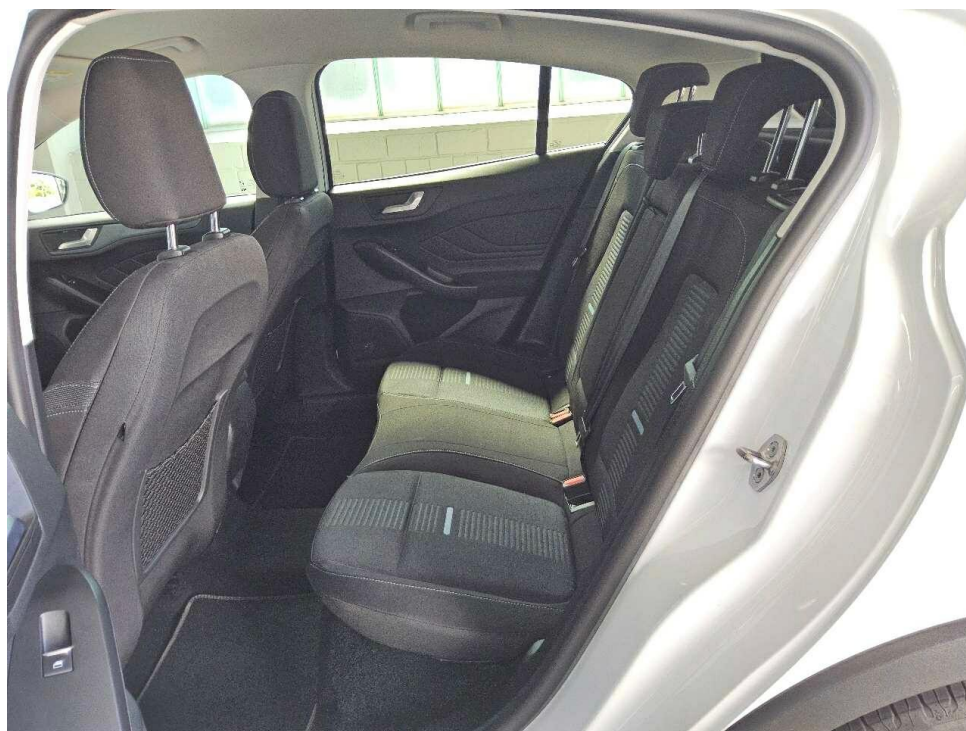


Bild 9 : Durch geöffnete hintere Tür: Rücksitzbank



Bild 10 : Mittelkonsole (Radio/Navi eingeschaltet)



Bild 11 : Serviceheft letzter Eintrag, alle Fahrzeugschlüssel, Bordmappe

11.04.2023	8566	BUB00129 2	2	1	92/6000	196
M1	AB		4398		1844	
WF0NXXGCHNNR15413	0		1515		--1401	
FORD				90		
DEH			123	1895	1895	
R0DB1NX			975	955		
5APCFN51CS			975	955		
FOCUS			74	3750	67	
FORD (D)			1100	670	5	
Fz.z.Pers.bef.b. 8 Spl.			215/55 R17 94V			
Schräghecklimousine			215/55 R17 94V			
715/2007*2018/1832AP				Weiß	0	
EURO6;WLIP;AP;PI/CI; M, N1 I				e13*2007/46*1911*15		
Hybr.Benzin/E				28.01.2022	K	GP471560
0008	36AP	999				
WW.AHK LT.EGTG*DATUM ZUR EMISSIONSKLASSE: 11.04.2023*						

Bild 12 : ZLB Teil 1 (ohne Halterdaten)



Bild 13 : Außenspiegel links Lackierung, verschrammt, smart repair



Bild 14 : Tür vorne links Einstieg, eingedellt, smart repair



Bild 15 : Frontspoiler, verschrammt



Bild 16 : Türverkleidung vorne rechts, eingerissen

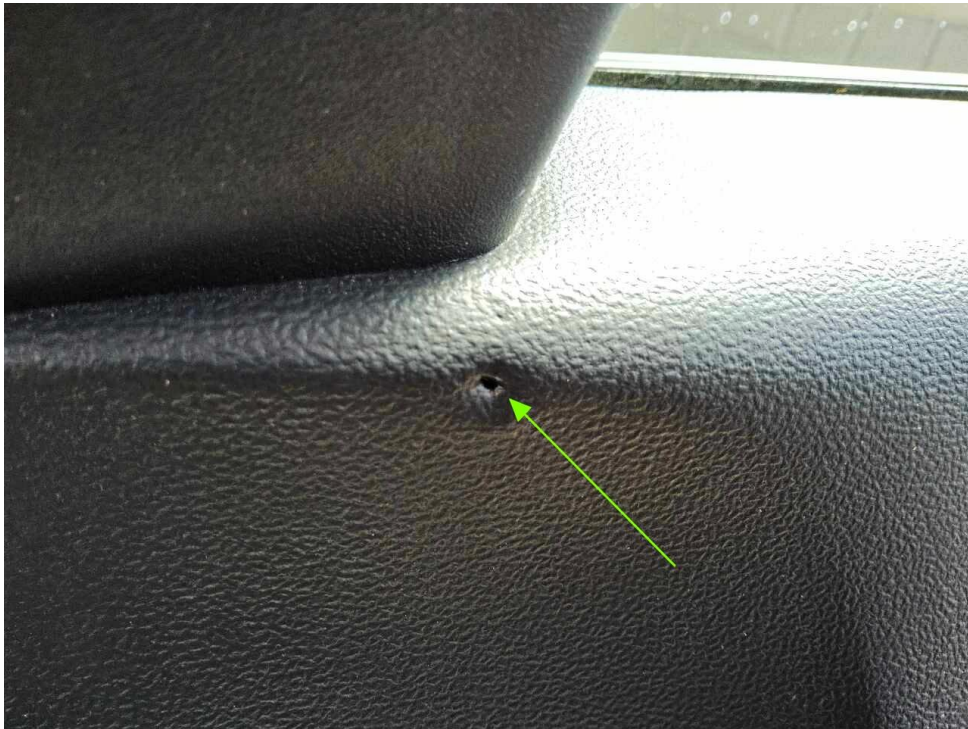


Bild 17 : Türverkleidung vorne rechts, eingerissen



Bild 18 : HU/AU, abgelaufen

# MOBILITY CONCEPT

LVV Nr 5453926  
Hersteller Ford  
Model Focus  
Variante X 1.0 EcoBoost mHEV  
Listenpreis 28.109,24  
VIN WF0NXXGCHNNR15413  
Erstzulassungsdatum 1.4.2023  
Kennzeichen M OL1035

Schadensfälle der int. Belegnummer: 5453926

14.06.2026

Schadennummer	Unfalldatum	Beschädigung	Schadenhöhe in EUR
2025109040	11.06.2025	Stoßfänger hinten	3.336,87
2026104490	10.03.2026	Fahrerseite Außenspiegel	
2026104881	26.03.2026	Fahrerseite Seitenschweller  Siehe Sonstiges	
2026104883	16.03.2026	Fahrerseite Tür vorne	
2026105537	07.04.2026	Beifahrerseite Kotflügel vorne  Beifahrerseite Seitenteil hinten  Beifahrerseite Tür hinten  Beifahrerseite Tür vorne  Reifen/Felge rechts  Siehe Sonstiges	2.819,92

# Zustandsbericht / Minderwertgutachten

## Vorgang

Auftraggeber  
Besichtigung

Mobility Concept GmbH, Grünwalder Weg 34, 82041 Oberhaching  
27.05.2026

## Bemerkungen

**Diese Dienstleistung wurde entsprechend den Vorgaben des Auftraggebers (Kriterien der fairen Fahrzeugbewertung) erstellt. Im Einzelfall können Abweichungen zum DEKRA Standard vorliegen.**

Bei der Lackschichtdickenmessung wurden bei mindestens drei Messungen pro Bauteil Lackschichtdicken von 110 µm bis 220 µm festgestellt.

Es wurde eine optische Überprüfung auf Vorschäden und eine Lackschichtdickenmessung vorgenommen. Dabei wurden Nachlackierungen an folgenden Karosserieteilen festgestellt:

- Kotflügel vorne rechts >200µm - Tür vorne rechts >195µm - Tür hinten rechts >220 µm

Ohne weitergehende Untersuchungen wurde nach dem Umfang der festgestellten Nachlackierungen und der Ausführungsqualität nach sachverständigem Ermessen *kein* merkantiler Minderwert angesetzt.

Die vorgefundenen Besichtigungsbedingungen waren ausreichend. Das Fahrzeug / Objekt wurde auf einer Grube von unten besichtigt. Bei der Besichtigung konnte keine Fahrprobe durchgeführt werden. Folglich sind Mängel bzw. Schäden, die nur bei einer Fahrprobe feststellbar sind, nicht berücksichtigt. Im Rahmen der Fahrzeug / Objektbesichtigung wurde ein Probelauf des Motors durchgeführt. Der Fehlerspeicher war zum Besichtigungszeitpunkt nicht ausgelesen. Abgasrelevante Baugruppen wurden messtechnisch nicht überprüft. Folglich wurden Mängel, die nur bei einer Abgasuntersuchung feststellbar sind, nicht berücksichtigt. Im Rahmen der Besichtigung (Sichtprüfung) konnte keine Überprüfung der Batterien bzw. Akkumulatoren zum Elektro-/Hybridantrieb durchgeführt werden. Somit kann auch keine Aussage zur Resthaltbarkeitsdauer dieser Bauteile getroffen werden. Eine Aussage zu evtl. in Kürze anfallenden Instandsetzungskosten ist daher nicht möglich!

Für die Bearbeitung des Vorganges standen folgende Unterlagen zur Verfügung: - Fz-Schein/Zul.Beschein. Teil I  
2 Hauptschlüssel, 0 Nebenschlüssel vorgelegt.

## Fahrzeugdaten

Erstzulassung	11.04.2023	Letzte Zulassung	11.04.2023
Fahrzeugart	PKW	Hersteller	FORD
Typ / Verkaufsbez.	Focus 1.0 EcoBoost Hybrid ACTIVE X	Aufbauart	Limousine
Türen	5	Sitzplätze	5
Fahrzeug-Ident.-Nr.	WF0NXXGCHNNR15413	HSN / TSN	8566 / BUB
Schlüssel-Nr.	10216430	Km-Stand abgelesen	36021
Nächste HU §29 StVZO	04 / 2026	Energiequelle / Kraftstoff	Hybr.Benzin/E
Zylinderanzahl	3 / Reihenmotor	Leistung (kW)	92
Hubraum (ccm)	999	Schadstoffklasse:	EURO6;WLTP;AP;PI/CI; M, N1 I
Antriebsart	Frontantrieb	Getriebe / Gänge	Schaltgetriebe / 6
Felgen	Leichtmetall	Farbe (Hersteller)	Frozen White / Uni
Polster / Farbe	Stoff / Anthrazit		

Es wird unterstellt, dass die Gesamtlauflistung dem abgelesenen Km-Stand entspricht.

## Räder / Reifen

Achse	Reifenbezeichnung	Hersteller/Typ	Art	Profiltiefe
1 links	215 / 55 R 17 98 V	Continental / EcoContact 6	S / O	5 mm
rechts	215 / 55 R 17 98 V	Continental / EcoContact 6	S / O	5 mm
2 links	215 / 55 R 17 98 V	Continental / EcoContact 6	S / O	5 mm
rechts	215 / 55 R 17 98 V	Continental / EcoContact 6	S / O	5 mm
Pannenset	Füllflasche haltbar bis 12 / 2026			

S/ Sommer; /O Original;

## Serienausstattung

Serie: Airbag: Beifahrerairbag-Deaktivierung, Ambientebeleuchtung, vorn, Antiblockier-Bremssystem (ABS) mit elektronischer Bremskraftverteilung (EBD), Außenspiegel in Wagenfarbe lackiert, elektrisch einstellbar, beheizbar und anklappbar, Bereifung: 7 J x 17 Leichtmetallfelgen (4) mit 215/55 R 17 Reifen, Berganfahrassistent, Crossover-Body-Kit, Dachhimmel aus Webstoff, Dachreling, schwarz, Dachspoiler in Wagenfarbe lackiert, Digitale Instrumententafel 12,3" (31,2 cm Bildschirmdiagonale), Drehzahlmesser, Elektronisches Sicherheits- und Stabilitätsprogramm (ESP), Fahrspur-Assistent inkl. Fahrspurhalte-Assistent, Fahrwerk mit erhöhter Bodenfreiheit, Fensterheber vorn und hinten, elektrisch, Feststellbremse, elektrisch mit Auto-Hold-Funktion, Ford Key Free-System inkl. Ford Power-Startfunktion, FordPass Connect inkl. Live-Traffic-Verkehrsinformation, Gepäckraumabdeckung, Gepäckraumbeleuchtung, Geschwindigkeitsbegrenzer, Geschwindigkeitsregelanlage, Getriebe: 6-Gang-Schaltgetriebe, Handschuhfach, beleuchtet, Heckscheibenheizung, Heckscheibenwischer, Innenbeleuchtung mit LED-Technologie, Innenspiegel, automatisch abblendend, Intelligentes Sicherheits-System, Isofix-Halterung, Klimaanlage mit automatischer Temperaturkontrolle, Kniepolster an der Mittelkonsole, Kopfstützen 2 vorn und 3 hinten, höhenverstellbar, LED-Rückleuchten, LED-Scheinwerfer, Lackierung: Uni, Lenkrad: Lenkrad 3-Speichen-Design, Lenksäule, verstellbar, Make-up-Spiegel in Fahrer- und Beifahrersonnenblende, Mittelarmlehne hinten, Mittelkonsole "Premium" vorn, MyKey-Schlüsselsystem (individuell programmierbarer Zweitschlüssel), Navigation: Ford SYNC 4 inkl. Ford Navigationssystem mit AppLink, 13,2"-Touchscreen und DAB/DAB+, Notruf-Assistent, Ottopartikelfilter, Park-Pilot-System vorn und hinten, Polster: Stoff, Post-Collision-Assist, Pre-Collision-Assist, Reifen-Reparatur-Set, Reifendruckkontrollsystem (TMPS - Tyre Pressure Monitoring System), Rückfahrkamera, Schaltknäuf, Sensico in Leder-Optik, Scheibenwischer mit Regensensor (Sensitivität variabel einstellbar), Scheinwerfer-Abblendlicht, Scheinwerfer-Assistent mit Tag-/Nacht-Sensor, Seitenscheiben ab 2. Sitzreihe und Heckscheibe, dunkel getönt, Selektiver Fahrmodus-Schalter (Active), Servolenkung elektro-mechanisch geschwindigkeitsabhängig, Sitze: Beifahrersitz, 2-fach einstellbar, Sitze: Fahrersitz höheneinstellbar, Sitze: Rücksitzlehne, Sitze: Sportsitze vorn mit verstärktem Seitenhalt, Start-Stopp-System, Telefonzubehör: Induktive Ladestation für mobile Endgeräte, Teppichfußmatten vorne und hinten, Velours, USB-Anschlüsse 2 in der Mittelkonsole, hinten, Variabler Kühlerlufteinlass, Warnsystem für nicht angelegte Sicherheitsgurte für die 1. und 2. Sitzreihe, Wegfahrsperr, elektronisch, Zentralverriegelung mit Fernbedienung und Gepäckraumferntriegelung

## Sonderausstattung

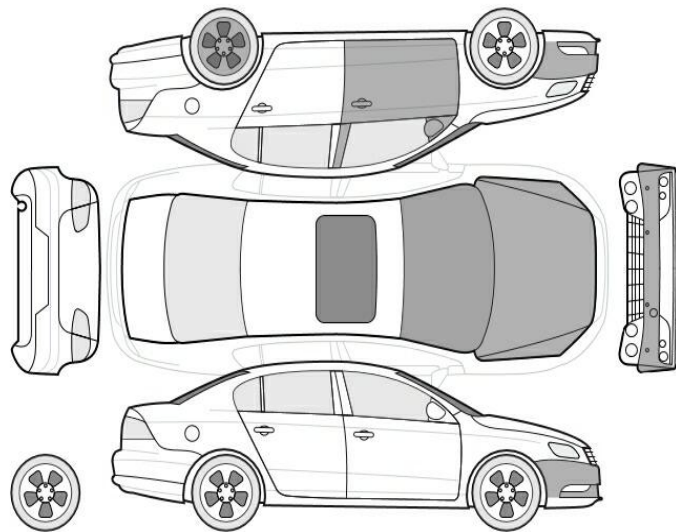
Code	Bezeichnung
C1QAB	Anhängervorrichtung Vorbereitungs-Set
HKSAD	eCall
	Lackierung: Frozen White
JBBA8	LED-Matrix-Scheinwerfer, adaptiv
AGWAB	Paket: Winter

### Allgemeinzustand und Wartung

Abgesehen von den beschriebenen Schäden/Mängeln weist das Fahrzeug/Objekt einen, bezogen auf Alter und Nutzung, üblichen Gesamtzustand auf.

Wartungsnachweis: fehlt

### Nicht akzeptierter Zustand / Ausstehende Reparaturen



#### Bezeichnung des Schadens / Rep.-Weg

1. Frontspoiler, verschrammt, smart repair (Bild 15)
2. Türverkleidung vorne rechts, eingerissen, erneuern (Bild 16, 17)
3. Die Fälligkeit der Service wurde nicht nachgewissen, erneuern
4. HU/AU, abgelaufen, erneuern (Bild 18)
5. Tür vorne links Einstieg, eingedellt, smart repair (Bild 14)
6. Außenspiegel links Lackierung, verschrammt, smart repair (Bild 13)

### Akzeptierter Zustand / Gebrauchsspuren

Folgende Schäden sind in Anbetracht des Alters, der Laufleistung und dem Einsatzzweck als Gebrauchsspur einzustufen.

#### Bezeichnung des Schadens

Frontscheibe, Steinschlag, Gebrauchsspur  
Stoßfänger vorne Lackierung, Steinschlag, Gebrauchsspur  
Motorhaube Lackierung, Steinschlag, Gebrauchsspur  
Felge hinten links, zerkratzt, Gebrauchsspur