

» Übersicht

Auftrags-Nr: 1002421184
Besichtigt am: 05.05.2026 10:34
Berichts-Nr: 10545867
FIN: WVVZZZCD4RW049339



Fahrzeugansicht - diagonal
vorne links



Fahrzeugansicht - diagonal
hinten rechts



Innenraum - Cockpit mit
Laufleistung

» Fahrzeugdaten

Fahrzeugkategorie:	Personenkraftwagen
Fahrzeugart:	Limousine
Hersteller:	Volkswagen
Modell:	Golf
HSN / TSN:	0603 / CNZ
Erstzulassungsdatum:	02.05.2024
Laufleistung:	23.964 km
Nachweis Kilometerstand:	Abgelesen
Farbe:	Grenadillschwarz Metallic
Farbe Dach:	Grenadillschwarz Metallic
Antriebsart:	Frontantrieb
Motorisierung/Kraftstoff:	Benzin
Hubraum:	1.500 ccm
Leistung:	110 kW (150 PS)
Fahrzeuglänge:	
Fahrzeughöhe:	
Fahrzeugbreite:	
Zulässiges Gesamtgewicht:	
Radstand:	
Anzahl Achsen:	2
Zylinder:	4
Schadstoffklasse:	Euro 6
Anzahl Türen:	5
Anzahl Sitze:	5
Getriebe:	Automatik 7-Gang
Polsterart:	Stoff
Interieurfarbe:	Soul Grau-Flintgrau/Soul/Schwarz/Soul
Anzahl vorhandene Schlüssel:	2

» Dokumente & Wartung

Nächste HU:	05.2027
Zulassungsbescheinigung (ZBT1 Original) vorhanden:	Ja
Zulassungsbescheinigung entgegengenommen:	Ja
Kennzeichen entgegengenommen:	Beide
Wartungsheft:	Digital
Wartungsnachweis:	Nicht prüfbar
Datum der letzten Wartung:	
Km-Stand bei letzter Wartung:	
Restlauf bis Service:	0 Tag(e)

» Fahrzeugausstattung

"Business Premium"-Paket inkl. Navigationssystem "Discover Media"	Diebstahlwarnanlage
12-V-Steckdose im Gepäckraum	Diebstahlwarnanlage mit Innenraumüberwachung, Back-up-Horn und Abschleppschutz
2 LED-Leseleuchten vorn und 2 hinten	Digital Cockpit Pro, mehrfarbig, verschiedene Info-Profile wählbar
2 USB-C-Schnittstellen vorn, 2 USB-C-Ladebuchsen an der Mittelkonsolehinten; Ladeleistung bis zu 45 W	Digitaler Radioempfang DAB+
3 Kopfstützen hinten	Diversity-Antenne für FM-Empfang
4 Leichtmetallräder "Bergamo" 7,5 J x 18in Schwarz	Doppelkupplungsgetriebe DQ200
4-Zylinder-Ottomotor 1,5 l	Doppelton-Signalhorn
4-Zylinder-Ottomotor 1,5 l eTSI, 110 kW	Dreipunkt-Automatiksicherheitsgurte für die äußeren Rücksitzplätze
7-Gang-Automatikgetriebe oder DSG Beachtung: Fam. EDF	Dreipunkt-Automatiksicherheitsgurte vornmit Höheneinstellung und Gurtstraffer
Abbiege- und Schlechtwetterlicht	Dynamischer Fernlichtassistent "Dynamic Light Assist"
Abbiegebremsfunktion und Ausweichunterstützung	Einparkhilfe - Warnsignale bei Hindernissen im Front- und Heckbereich
Abgasendrohr hinten (Standard)	Elektronische Begrenzung der Höchstgeschwindigkeit
Abgasnorm EU6 AP	Elektronische Differenzialsperre XDS
Airbag für Fahrer und Beifahrer, mit Beifahrerairbag-Deaktivierung	Elektronische Parkbremse inkl. Auto-Hold-Funktion
Aktivkohlebehälter (EVAP)	Elektronisches Stabilisierungsprogramm und elektromechanischer Bremskraftverstärker
Ambientebeleuchtung 30-farbig	Entfall des Schriftzugs für die Motorbezeichnung auf der Gepäckraumklappe
Anhängevorrichtung anklappbar, mit elektrischer Entriegelung	Entriegelung Heckklappe/Deckel hinten von außen
App-Connect Wireless für Apple CarPlay und Android Auto	Entriegelung Hintersitz Standard
Auslieferung "Autostadt Wolfsburg"	Fahrassistent "Travel Assist", Spurhalteassistent "Lane Assist" und "Emergency Assist"
Außen-Sound Standard	Fahrlichtschaltung automatisch, mit LED-Tagfahrlicht sowie Begrüßungs- und Verabschiedungslicht
Außenspiegel elektrisch einstell- und beheizbar, mit Memory-Funktion und Beifahrerspiegelabsenkung	Fahrprofilauswahl
Außenspiegel Fahrerseite asphärisch, Beifahrerseite konvex	Fahrzeuge ohne besonderen Produktaufwertungsmaßnahmen
Außenspiegelgehäuse in Schwarz	Fahrzeugklassen-Differenzierung -5H0-
Automatische Distanzregelung ACC "stop & go", mit Geschwindigkeitsbegrenzer	Federbereich 16 nur Einbausteuerung keine Bedarfsprognose
Batterie 420A (70Ah)	Fertigungsablauf Standard
Batterie/Generator Kapazität Standard	Frontantrieb
Bauteilesatz ohne länderspezifische Bauvorschrift	Frontscheibe in Verbundsicherheitsglas, wärme- und geräuschkämmend
Beifahrersitzlehne nicht umklappbar	Fußgängerschutzmaßnahmen erweitert
Bergamo 7,5 J x 18 in Schwarz, Reifen 225/40 R 18 mit sportlicher Fahrdynamik	Gewichtsbereich 5 nur Einbausteuerung keine Bedarfsprognose
Betriebserlaubnis Nachtrag	Hybrid-Antriebssystem MHEV
Betriebsspannung 12 V	Innenspiegel automatisch abblendend
Bordliteratur in Deutsch (Deutschland)	IQ.LIGHT - LED-Matrix-Scheinwerfer mit LED-Tagfahrlicht, Kurvenfahrlicht und dynamischer Blinkleuchte
Bordwerkzeug und Wagenheber	IQ.LIGHT - LED-Matrix-Scheinwerfer, inkl. Licht-und-Sicht-Paket
Car2X	ISOFIX-Halteösen für Kindersitze auf denäußeren Rücksitzen sowie auf dem Beifahrersitz, i-Size-kompatibel
Chrom-Applikationen an Spiegeleinstell- und Fensterheberschaltern, Chromleisten an den Auströmern	Kältemittel R1234yf
Dachhimmel	Kein Sonderfahrzeug, Standard-Ausführung
Dämpfung vorn	
Dekoreinlagen "Carbon Grey" für Instrumententafel und Türverkleidungen vorn	
Design-Paket Exterieur "Black Style"	

Keine Aktionsausführung	Ohne Mode3 Ladekabel
Klimaanlage "Air Care Climatronic" mit Aktiv-Kombifilter, Bedienelementen hinten und 3-Zonen-Temperaturregelung	Ohne Oberflächenschutz mit zusätzlichen Transportschutzmaßnahmen
Kombi-Instrument mit elektronischem Tachometer, Kilometer- und Tageskilometerzähler, Drehzahlmesser	Ohne Scheinwerferreinigungsanlage mit Waschwasser-Standanzeige
Kopfairbags vorn und hinten, Seitenairbags vorn, Center-Airbag	Ohne Sitzbelüftung/Massagesitze
Kopfstützen vorn im Sitz integriert	Ohne Speedlimiter (LIM)
Kraftstoffsystem Otto-Einspritzer	Ohne Spurwechselassistent
Kurzheck	Ohne Systeme für den Fahrzeugzugang
Landesverkaufsprogramm Deutschland	Ohne Trennwand
LED-Leuchte im Fußraum vorn, Lichtfarbe wählbar	Ohne UNECE CS&SU
LED-Rückleuchten mit dynamischer Blinkleuchte	Ohne Vorbereitung Einbau Funkgerät
Leergewichtsbereich Standard	Ohne Vorbereitung Rundumtonkombination und ohne Funkantenne
Leiste zwischen den Scheinwerfern sowie Türgriffmulden beleuchtet	Ohne Wärmespeicher/Zusatzheizung
Lendenwirbelstützen vorn	Ohne zus. Triebwerks-Unterschutz
Leuchtweitenregulierung dynamisch, mit dynamischem Kurvenfahrlicht	Ohne zus.Zierleisten
Linkslenker	Ohne Zusatz-/Standheizung
Make-up-Spiegel beleuchtet in den Sonnenblenden	Online-Dienst, mit OCU, mit Head Unit Codierung, ohne WFS-Verbund
Mittelarmlehne vorn höhen- und längseinstellbar	Pedale in Edelstahl gebürstet
Modul Boden hinten Ausführung 1	Progressivlenkung
Motorenstart Standard	Radio
Müdigkeitserkennung	Radsicherungen mit erweitertem Diebstahlschutz
Multifunktionskamera	Radstand
Multifunktions-Sportlenkrad in Leder, beheizbar, mit Touch-Bedienung und Schaltwippen	Rechtsverkehr
Navigationssystem "Discover Media" inkl. "Streaming & Internet"	Regensensor
Nebelschlusslicht einseitig, Rückfahrlicht beidseitig	Regionscode " ECE " für Radio
Nicht Heissland	Reifen 225/40 R 18 mit sportlicher Fahrdynamik
Nichtraucherausführung - Ablagefach und 12-V-Steckdose vorn	Reifenkontrollanzeige
Normal-Lackierung	Riemenstartergenerator RSG 48V 110-250 A
Notbremsassistent "Front Assist" mit Fußgänger- und Radfahrererkennung	R-Line Ausstattung
Notruf-Service, Laufzeit 10 Jahre ab Erstausslieferung, Voraussetzung: Verfügbarkeit benötigter Mobilfunknetze	Rückfahrkamera "Rear View"
Ohne 2. Batterie	Rücksitzbank ungeteilt, Lehne asymmetrisch geteilt umklappbar, mit Mittelarmlehne
Ohne Alcohol Interlock	Schalthebelknopf/-Griff in Kunststoff
Ohne Aufkleber und Embleme	Scheibenbremsen hinten
Ohne Berg-Anfahr/ Abfahrhilfe/ Komfort- fahrhilfe	Scheibenbremsen vorn
Ohne besondere Karosseriemaßnahmen	Scheibenwaschdüsen vorn automatisch beheizt
Ohne Dachreling	Schlüsselloses Schließ- und Startsystem "Keyless Access", mit Safe-Sicherung
Ohne Elektromotor (Hybrid)	Seitenscheiben hinten und Heckscheibe abgedunkelt
Ohne erweitertem Sicherheitssystem	Serienkraftstoff-Erstbefüllung
Ohne Feuerlöscher	Serviceanzeige 30000 km oder 2 Jahre (flexibel)
Ohne Head-Up Display	Sitzmittelbahnen der Vordersitze und deräußeren Rücksitzplätze in Stoff "R-Line", -innenwangen in "ArtVelours"
Ohne Ladekabel	Soundsystem "Harman Kardon", 8+1 Lautsprecher, 480 Watt Gesamtleistung, 12-Kanal-Verstärker, Subwoofer

Spezielles Typschild für EG für M1-Pkw
Sportfahrwerk
Sprachbedienung
Stabilisator hinten
Stabilisator vorn
Standard-Klimazonen
Start-Stopp-System mit Bremsenergie-Rückgewinnung
Stoßfänger in Wagenfarbe, im "R-Line"-Styling
Telefonschnittstelle "Comfort" mit induktiver Ladefunktion
Textilfußmatten vorn und hinten
Tire Mobility Set: 12-Volt-Kompressor und Reifendichtmittel
Top-Sportsitze vorn
Tür und Seitenverkleidung
Typrüfstand Deutschland
Umfeldbeleuchtung mit Logoprojektion
UWB fähiges Land und Trägerfrequenz 433,92 bis 434,42Mhz
Variante Grundausstattung
Verbandtasche, Warndreieck und Warnweste
Verkehrszeichenerkennung
Vierlenkerachse
Volldach
Vorbereitet für "We Connect" und "We Connect Plus" oder
"VW Connect" und "VW Connect Plus"
Vordersitze beheizbar
Vordersitze mit Höheneinstellung
Warnton und -leuchte für nicht angelegte Gurte vorn und hinten
Wartungsintervallverlängerung
Winterräder "Nottingham" (zusätzlich), 4 Leichtmetallräder 6,5
J x 17, Winterreifen 205/50 R 17 H
Winterräder "Nottingham" (zusätzlich), 4 Leichtmetallräder 6,5
J x 17, Winterreifen 205/50 R 17 H

» Bereifung

MONTIERTE BEREIFUNG

Hersteller	Ort	Position	Typ	Felge	Dimension	Profiltiefe
Bridgestone	Vorne	Links	Winter	Aluminium	205/50 R 17 93 H	5,0 mm
Bridgestone	Vorne	Rechts	Winter	Aluminium	205/50 R 17 93 H	4,0 mm
Bridgestone	Hinten	Links	Winter	Aluminium	205/50 R 17 93 H	5,0 mm
Bridgestone	Hinten	Rechts	Winter	Aluminium	205/50 R 17 93 H	7,0 mm

Reifen zulässig: Ja

Reifen verkehrssicher: Ja

ZUSÄTZLICHE BEREIFUNG

Hersteller	Ort	Position	Typ	Felge	Dimension	Profiltiefe
Bridgestone			Sommer	Aluminium	225/40 R 18 92 Y	5,0 mm
Bridgestone			Sommer	Aluminium	225/40 R 18 92 Y	5,0 mm
Bridgestone			Sommer	Aluminium	225/40 R 18 92 Y	5,0 mm
Bridgestone			Sommer	Aluminium	225/40 R 18 92 Y	5,0 mm

Reifen zulässig: Ja

Reifen verkehrssicher: Nein

ERSATZ-/NOTRAD & ZUBEHÖR

Bordwerkzeug vorhanden: Ja

Tirefit vorhanden: Ja

Tirefit Ablaufdatum: 02.2028

Kompressor vorhanden: Ja

Wagenheber vorhanden: Ja

» Wertmindernde Faktoren

Nr	Bauteil	Schadensbeschreibung	Reparaturempfehlung
1	Ölwechsel	Wartung fällig	Ausführen
2	Dach	Delle(n)	Kaltdrücken
3	Stoßfänger hinten	Kratzer	Instandsetzen + lackieren
4	Vorbereitungszeit Kunststoff-Lackierung	Lack Vorbereitung	Ausführen
5	Reifen vorne rechts	Riss	Ersetzen
6	Stoßfängerspoiler vorne	Kratzer	Ersetzen
7	Stoßfängerzierblende vorne	Kratzer	Ersetzen
8	Stoßfängerzierblende vorne rechts	Kratzer	Ersetzen
9	Stoßfängerzierblende vorne links	Kratzer	Ersetzen
10	Heckklappe	Delle(n)	Kaltdrücken
11	Motorhaube	Delle(n)	Kaltdrücken

» Gebrauchsspuren

Nr	Bauteil	Schadensbeschreibung	Reparaturempfehlung
1	Windschutzscheibe	Steinschlag	Akzeptabel (Gebrauchsspur)

» Merkantile Wertminderung

Vorschäden bekannt:	Nein
Vorschäden feststellbar:	Nein
Nachlackierungen vorhanden:	Nein
Lackschichtdickenmessung durchgeführt:	Ja - ohne Auffälligkeiten/Abweichungen

ERGEBNISSE DER LACKSCHICHTDICKENMESSUNG

Die Messwerte lagen im üblichen Bereich.

Pro Bauteil wurden mindestens 3 Messungen durchgeführt.

» Hinweise zum Zustandsbericht

Angaben zum Auftrag und zum Bewertungsumfang:

Es wurde der Auftrag erteilt, einen Zustandsbericht über das beschriebene Fahrzeug zu erstellen.

Die Fahrzeugzustandsbewertung erfolgte auftragsgemäß auf Basis der vom Auftraggeber vorgegebenen Standards für Fahrzeugbewertungen. Die Feststellungen im Einzelfall trifft der Sachverständige aufgrund eigener Sachkunde und nach eigenem sachverständigen Ermessen.

Fahrzeug-Identifizierung:

WVWZZZCD4RW049339

FIN abgelesen und stimmt mit Unterlagen überein

Allgemeinzustand:

Verschmutzt

Besichtigungsbedingungen:

Eingeschränkt

Hebebühne/Hubmittel benutzt:

Ja

Motorenlauf durchgeführt:

Ja

Fahrprobe durchgeführt:

Ja

» Sonstige Bemerkungen

Vorliegendes Exemplar wurde auf elektronischem Wege erzeugt. Es ist ohne Originalunterschrift gültig.

» Ansichtsfotos



Fahrzeugansicht - diagonal vorne links



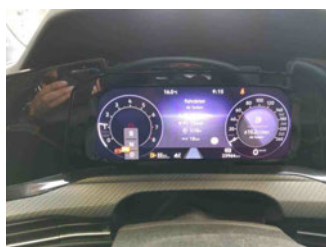
Fahrzeugansicht - diagonal vorne rechts



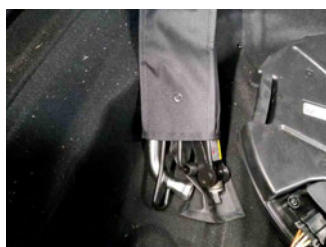
Fahrzeugansicht - diagonal hinten links



Fahrzeugansicht - diagonal hinten rechts



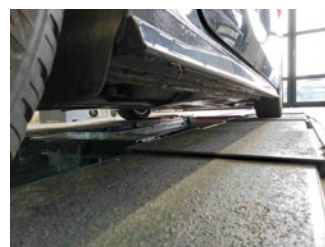
Innenraum - Cockpit mit Laufleistung



Equipment - Bordwerkzeug



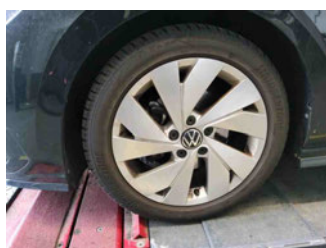
Seitenansicht - Schweller links



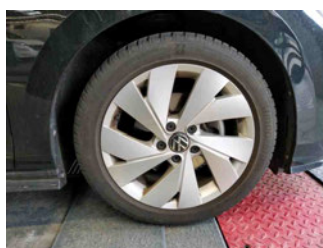
Seitenansicht - Schweller rechts



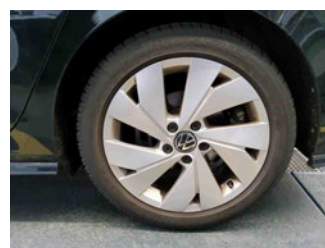
Fahrzeug - Typenschild/Fahrgestellnummer



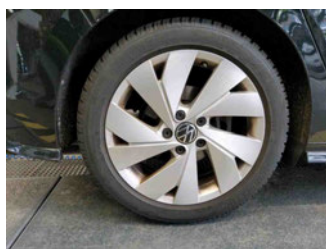
Räder - Rad montiert vorne links



Räder - Rad montiert vorne rechts



Räder - Rad montiert hinten links



Räder - Rad montiert hinten rechts



Räder - Rad beiliegend #1



Räder - Rad beiliegend #2



Räder - Rad beiliegend #3



Räder - Rad beiliegend #4



Innenraum - Mittelkonsole



Fahrzeug - Motorraum offen



Equipment - Boardmappe/
Securitybag



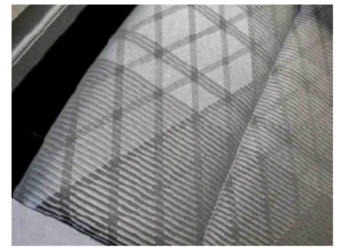
Innenraum - Kofferraum



Fahrzeug - abgegebene ZB1



Räder - eingelegt im Fahrzeug



Fahrzeug - Serviceunterlagen /
Wartungsnachweis



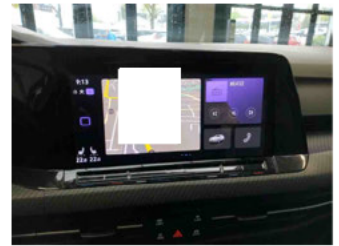
Innenraum - vorne



Innenraum - hinten



Räder - Haltbarkeitsdatum
Tirefit



Innenraum -
Navigationsgerät/Radio

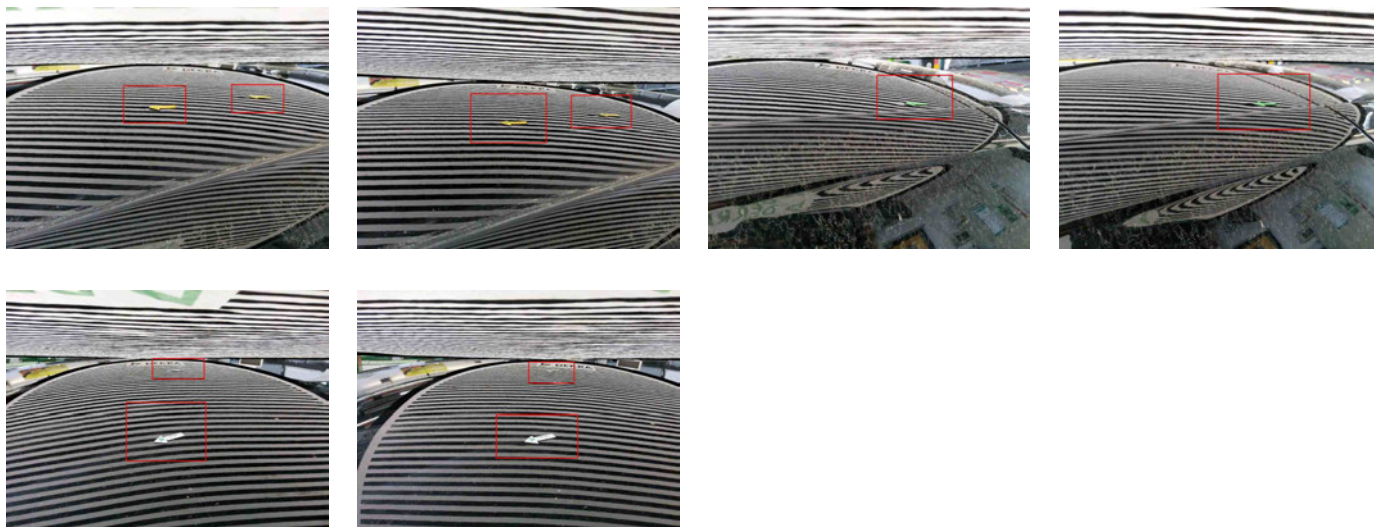
» Beschädigungsfotos

WERTMINDERNDE FAKTOREN

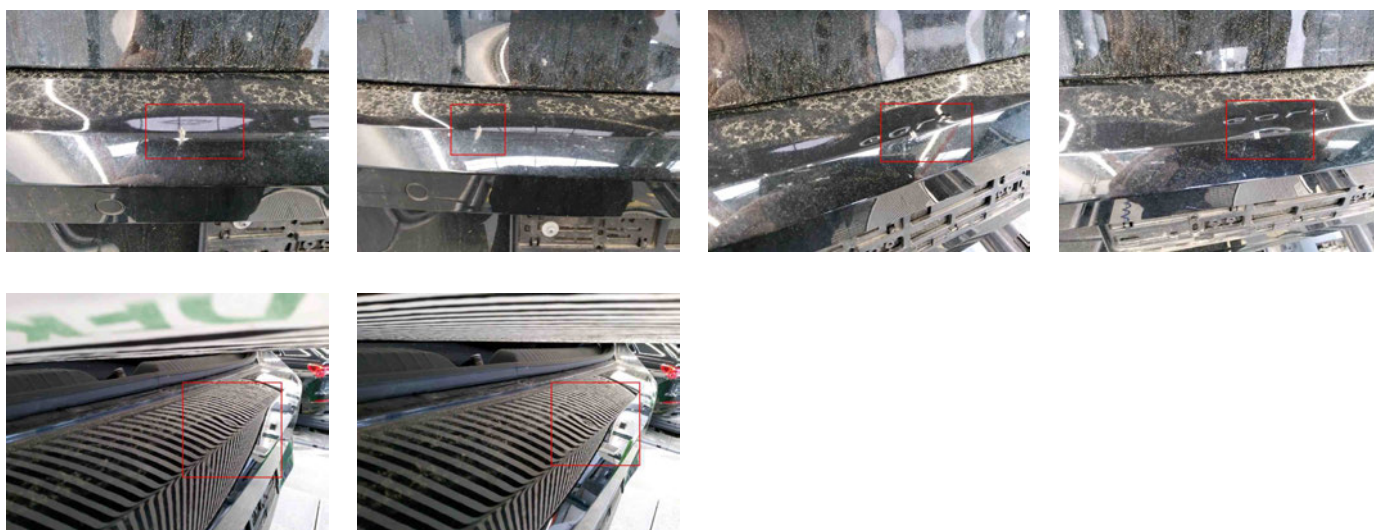
1 - Ölwechsel - Wartung fällig - Ausführen



2 - Dach - Delle(n) - Kaltdrücken



3 - Stoßfänger hinten - Kratzer - Instandsetzen + lackieren

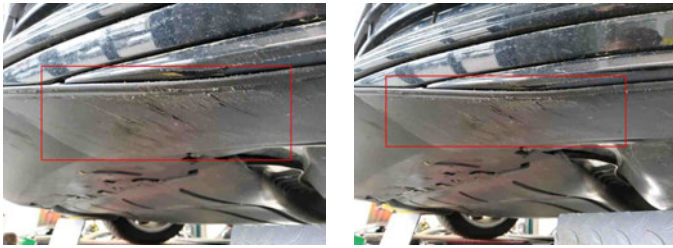


4 - Vorbereitungszeit Kunststoff-Lackierung - Lack Vorbereitung - Ausführen

5 - Reifen vorne rechts - Riss - Ersetzen



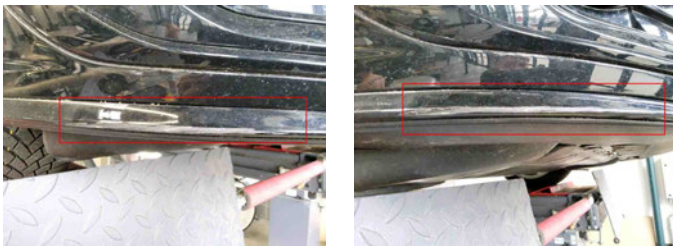
6 - Stoßfängerspoiler vorne - Kratzer - Ersetzen



7 - Stoßfängerzierblende vorne - Kratzer - Ersetzen



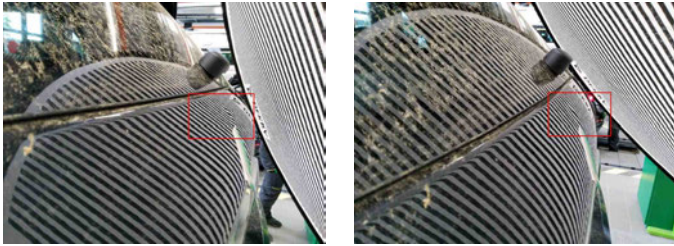
8 - Stoßfängerzierblende vorne rechts - Kratzer - Ersetzen



9 - Stoßfängerzierblende vorne links - Kratzer - Ersetzen



10 - Heckklappe - Delle(n) - Kaltdrücken



11 - Motorhaube - Delle(n) - Kaltdrücken



GEBRAUCHSSPUREN

1 - Windschutzscheibe - Steinschlag - Akzeptabel (Gebrauchsspur)

