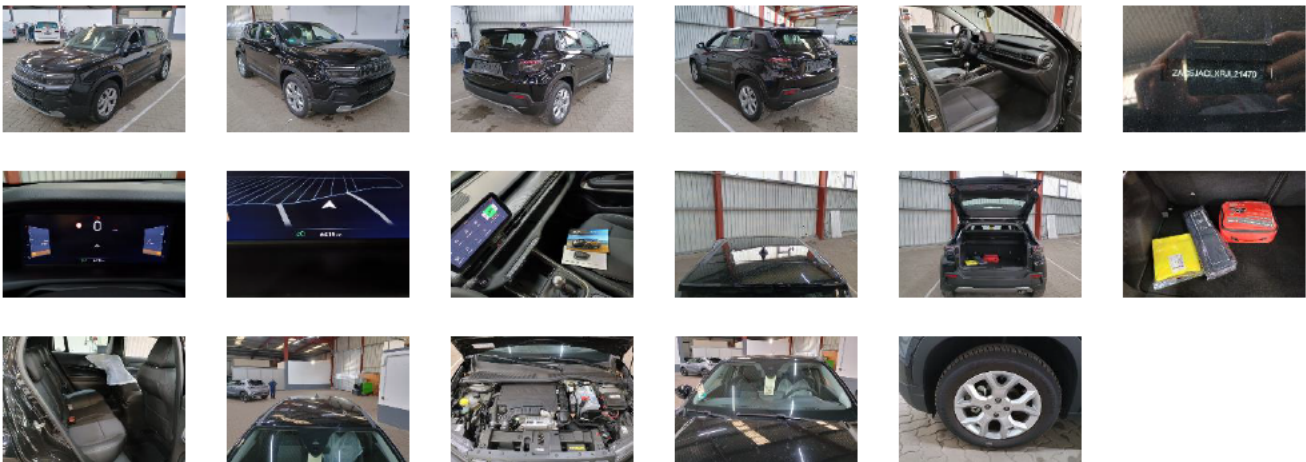


Fahrzeugdetails

Fahrgestell-Nr.	ZAC5JACLX RJL21470	Erstzulassung	28.02.2025	Außenfarbe	Unbekannt
Hersteller	JEEP	Kennzeichen		Laufleistung	6 415 km
Modell	AVENGER 1.2 GSE T3 GDI Altitude				

Auftragsdaten

Eingangsdatum	24.03.2026	Sachverständigen ID-Nr.	6886274	Datum der Bewertung	09.04.2026
Datum Beauftragung	24.03.2026	Leasinggeber			



Fahrzeugausstattung

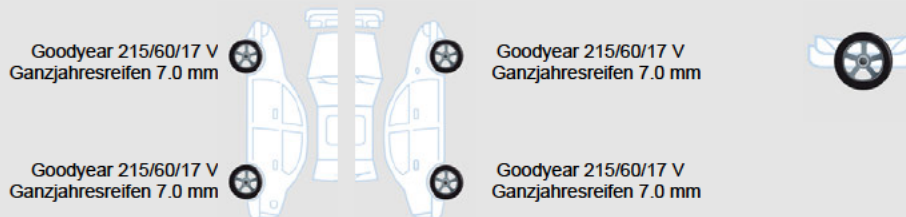
Lose Teile

Fahrzeugdokumente / Schlüssel


Hutablage	✓
Fußmatte HR	✓
Fußmatte HL	✓
Fußmatte VR	✓
Fußmatte VL	✓
Nothilfekit Reserverad	✗
Bordwerkzeug	✗

Betriebsanleitung	✓
Serviceheft	✓
Bordmappe komplett	✓
Ersatzschlüssel	✓
Schlüssel mit Fernbedienung	✓
Inspektion	✗







Reifen



Schadendetails

1		Bauteil	Inspektion	Reparaturzeit	-	Teilekosten	250,00€
		Position	-	Reparaturkosten	-	Gesamtkosten	250,00€
		Beschreibung	Fehlt	Lackierungszeit	-	Abwertung in %	-
		Intensität	-	Lackierungskosten	-	Abwertung o. MwSt	-
		Reparaturmethode	Ersetzen	Pauschale	-	Nettokosten	250,00€

DEKRA Automotive Solutions

2		Bauteil	Nothilfekit Reserverad	Reparaturzeit	0,10	Teilekosten	153,70€
		Position		- Reparaturkosten	7,00€	Gesamtkosten	160,70€
		Beschreibung	Fehlt	Lackierungszeit	-	Abwertung in %	-
		Intensität		Lackierungskosten	-	Abwertung o. MwSt	-
		Reparaturmethode	Ersetzen	Pauschale	-	Nettokosten	160,70€
		ist vorhanden, aber nicht original?					
3		Bauteil	Bordwerkzeug	Reparaturzeit	-	Teilekosten	138,82€
		Position		- Reparaturkosten	-	Gesamtkosten	138,82€
		Beschreibung	Fehlt	Lackierungszeit	-	Abwertung in %	10,00%
		Intensität		Lackierungskosten	-	Abwertung o. MwSt	- 13,88
		Reparaturmethode	Ersetzen	Pauschale	-	Nettokosten	124,94€
4		Bauteil	Stoßfänger	Reparaturzeit	-	Teilekosten	-
		Position	Vorne	- Reparaturkosten	-	Gesamtkosten	-
		Beschreibung	Gebraucht	Lackierungszeit	-	Abwertung in %	10,00%
		Intensität		Lackierungskosten	-	Abwertung o. MwSt	-
		Reparaturmethode	Gebrauchsspur 1	Pauschale	-	Nettokosten	-
5		Bauteil	Motorhaube	Reparaturzeit	-	Teilekosten	-
		Position		- Reparaturkosten	-	Gesamtkosten	-
		Beschreibung	Gebraucht	Lackierungszeit	-	Abwertung in %	10,00%
		Intensität		Lackierungskosten	-	Abwertung o. MwSt	-
		Reparaturmethode	Gebrauchsspur 1	Pauschale	-	Nettokosten	-
6		Bauteil	Windschutzscheibe	Reparaturzeit	-	Teilekosten	-
		Position		- Reparaturkosten	-	Gesamtkosten	-
		Beschreibung	Gebraucht	Lackierungszeit	-	Abwertung in %	-
		Intensität		Lackierungskosten	-	Abwertung o. MwSt	-
		Reparaturmethode	Gebrauchsspur 1	Pauschale	-	Nettokosten	-
7		Bauteil	Stoßfänger	Reparaturzeit	-	Teilekosten	-
		Position	Hinten	- Reparaturkosten	-	Gesamtkosten	-
		Beschreibung	Kratzer	Lackierungszeit	-	Abwertung in %	10,00%
		Intensität		Lackierungskosten	-	Abwertung o. MwSt	-
		Reparaturmethode	Gebrauchsspur 1	Pauschale	-	Nettokosten	-

Zusammenfassung Bewertung

Rep.Kosten o. MwSt.	549,52€	Abwertung o. MwSt	-13,88€	Minderwert o. MwSt	535,64€
---------------------	---------	-------------------	---------	--------------------	---------

Zusammenfassung der Arbeitskosten

	Stundensatz	Zeit in Std	Rep.Kosten o. MwSt.	Abwertung in %	Abwertung o. MwSt	Minderwert o. MwSt
Karosserie	70,00€	0,10	7,00€	-	-	7,00€
Lackierung	0,00€	0,00	0,00€	-	-	0,00€
Zusatzarbeiten- Lackvorbereitung	0,00€	0,00	0,00€	-	-	0,00€

Verschiedene

	Rep.Kosten o. MwSt.	Abwertung in %	Abwertung o. MwSt	Minderwert o. MwSt
Kleinteile und Entsorgung	0,00€	-	-	0,00€
Teilekosten	542,52€	2,56 %	-13,88€	528,64€
Pauschale	-549,52€	-	-	-549,52€