

## Peugeot e-208 EV Allure 50 kWh

2020 - 100 kW / 136 PK - Elektrisch - Automaat

### Kenteken

Chassisnummer	VR3UHZKXZLT104695
Eerste registratie	26-11-2020
APK geldig tot	16-08-2026
BTW Voertuig	Ja
Bepaling uitvoering	Waarschijnlijk

Kilometerstand	98.423 km
NAP check	Logisch
Ingeleverd op	13-02-2026
Definitieve kilometerstand	98.423 km

Import voertuig	Nee
Teruggaaf bij export	Ja
Verhuisgoed	Nee
Taxi	Nee
Bruto BPM / Rest BPM	- / -

Motorinhoud	-
Aantal cilinders	0
Euroklasse	Z
CO2 emissie (g/km)	-
Type voertuig	Personenvoertuig
Aandrijving	Voorwiel

### Opties & accessoires 9

Achteruitrij assistent	Klimaatregeling	Cruise control	Navigatie	Airco	Metallic lak
Lichtmetalen velgen	Parkeersensoren	Achteruitrijcamera			

### Aanwezig bij voertuig 4

Hoofdsleutel	Onderhoudsboekje	Reservesleutel	Laadkabel
--------------	------------------	----------------	-----------

### Voertuig service details

Laatste onderhoudsbeurt	-
Distributieriem / ketting vervangen	-
Type band	Zomerbanden
Merk band	-
Profiel diepte linksvoor	> 3,6 mm (Goed)
Profiel diepte linksachter	> 3,6 mm (Goed)
Profiel diepte rechtsvoor	> 3,6 mm (Goed)
Profiel diepte rechtsachter	> 3,6 mm (Goed)
Soort velgen	-
Velgen	- / - / 16



Bouwjaar  
2020



Vermogen  
100 kW / 136 PK



Brandstof  
Elektrisch



Transmissie  
Automaat



Kilometerstand  
98.423 km



BTW Voertuig  
Ja

### Voertuig gegevens

Type voertuig	Personenvoertuig
Aantal deuren	5
Carrosserie	Hatchback
Kleur	Blauw
Aandrijving	Voorwiel
Bijtellingspercentage	18 %
Bijtellingspercentage geldig tot	01-12-2025

## Schades (5)

Schade exterieur - Portier  
linksachter

Soort schade

Pitje

Oplossing

-



Omschrijving

Geen

---

Schade interieur - Bekleding

Soort schade

Slijtage

Oplossing

-



Omschrijving

Vloermat bestuurder

---

Schade exterieur -  
Rechtsachter

Soort schade

Deuk

Oplossing



ving

---

Schade banden / velgen -  
Band / velg rechtsvoor

Soort schade

Kras

Oplossing

-



Omschrijving

Geen

---

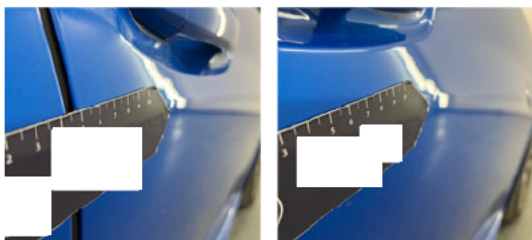
Schade exterieur - Portier  
rechtsvoor

Soort schade

Pitje

Oplossing

-



Omschrijving

Geen

## RDW geschiedenis

Datum	Informatie	Type eigenaar
16-11-2020		Importeur
26-11-2020	Eerste toelating Datum deel IA / I	Lease
09-02-2026	Laatste tenaamstelling	Lease
16-08-2026	APK vervaldatum	

## Fabrieksopties (waarschijnlijk)

achterbank in delen neerklapbaar	airco automatisch	alarm klasse 1(startblokkering)
Anti Blokkeer Systeem	Anti doorSlip Regeling	Apple Carplay/Android Auto
armsteun voor	Autonomous Emergency Braking	bandenspanningscontrolesysteem
bestuurdersairbag	bestuurdersstoel in hoogte verstelbaar	
binnenspiegel automatisch dimmend	Bluetooth	bots waarschuwing systeem
buitenspiegels elektrisch inklapbaar	buitenspiegels elektrisch verstelbaar	
buitenspiegels in carrosseriekleur	buitenspiegels verwarmbaar	
centrale vergrendeling met afstandsbediening	connected services	cruise control
DAB	dimlichten automatisch	elektrische ramen achter
		elektrische ramen voor

Elektronisch Stabiliteits Programma

extra getint glas achter

hoofd airbag(s) achter

hoofd airbag(s) voor

keyless start

kunstlederen/stof bekleding

LED achterlichten

LED dagrijverlichting

LED koplampen

lichtmetalen velgen 16"

multimedia-voorbereiding

oplaadmogelijkheid

parkeersensor achter

passagiersairbag

radio

regensensor

rijstrooksensoren met correctie

stuur leder

stuur multifunctioneel

stuurbevestiging

verkeersbord detectie

vermoeidheids herkenning

zij airbag(s) voor

Extra foto's

