

REPORT ISPEZIONE VEICOLO

Anteprima

Numero Ordine

1002447261

Telaio

WVGZZZ5N5PW067105



Anteriore sinistra 3/4



Posteriore destra 3/4



Interni lato guida

Dati del Veicolo

Marca e Modello

Tiguan Life 2.0 TDI SCR 110kW 7-speed DSG 4 doors

Conforme alla circolazione

SI

Categoria del veicolo

Autovettura

Tipo di veicolo

SUV

Data di immatricolazione

24/03/2023

Colore interno

Grigio

Colore esterno

Grigio

Colore del tetto

Grigio

Chilometraggio

85475

Tipo di motorizzazione

Diesel

Sistemi di trazione

Trazione anteriore

Numero di porte

5

Numero di posti

5

Cambio

Automatico

Numero di chiavi

2

Numero di cilindri

4

Numero di marce

7

Documenti e Manutenzione

Data prossima revisione

31/03/2027

Carta di Circolazione disponibile

SI

Chilometraggio ultima manutenzione**Libretto di manutenzione**

NO

Data ultima manutenzione

Equipaggiamenti Veicolo

| | |
|--|--|
| Passo | Ciclo di fabbricazione standard |
| Sistema di alimentazione Diesel | Cambio a innesti diretti DQ381 |
| Senza etichette e logo | Senza sistema di trazione alternativo |
| Senza denominazione motore | Terminale di scarico posteriore (standard) |
| Senza bloccaggio elettrico del volante (ELV) | Tappetini anteriori e posteriori in tessuto |
| Libro di bordo in italiano | Campo di peso 10 solo gestione installazioni, senza previsione fabbisogni |
| Zone climatiche standard | Sistema controllo elettronico stabilità con ausilio in controsterzo, ABS, ASR, EDS, MSR e stabilizzazione traino |
| Senza dispositivo di traino | Ruota di scorta di peso e dimensioni ridotte |
| Senza serbatoio a carboni attivi con SCR | Coperture per ruote in lega leggera |
| Ammortizzatori post., versione base 1 | Bulloni ruota standard |
| Servosterzo elettromeccanico regolato in funzione della velocità | Attrezzi di bordo e martinetto |
| Senza protezione inferiore supplementare del motore | Senza tavolino ribaltabile sullo schienale del sedile anteriore |
| Materiale di pronto soccorso e triangolo d'emergenza | Freni anteriori a disco |
| Trazione anteriore | Senza equipaggiamento per il trasporto |
| Primo rifornimento con carburante di serie | Volante multifunzione in pelle riscaldabile con palette, per cambio automatico |
| Freni posteriori a disco | Paraurti versione standard |
| Senza Dynamic Drive Control | Senza motore elettrico (hybrid) |
| Senza pneumatici supplementari | Senza parete divisoria |
| Occhielli di fissaggio ISOFIX (anche I-Size) sui sedili posteriori | Senza apertura nel tetto (tetto integrale) |
| Cintura di sicurezza automatica a tre punti di attacco per il sedile posteriore centrale | Sedile passeggero anteriore completamente ribaldabile |
| Sedili anteriori regolabili in altezza | Cinture di sicurezza anteriori automatiche a tre punti con regolazione verticale e pretensionatori |
| Mancorrenti cromati | Senza portatarga |
| Cinture di sicurezza posteriori automatiche a tre punti, per i sedili posteriori laterali con pretensionatore | Senza riscaldamento sedile |
| Norma sui gas di scarico, EU6 AP | Senza ventilazione sedili/funzione massaggio |
| Parabrezza in vetro atermico | Keyless Entry & Go |
| Cristalli posteriori e lunotto oscurati | Specchietto interno schermabile automaticamente |
| Airbag conducente e passeggero, con disattivazione airbag lato passeggero incl. airbag per ginocchia lato guida | Airbag a tendina anteriori e posteriori ed airbag laterali anteriori |
| Frequenza portante da 433,92 fino a 434,42 MHz | Senza interventi speciali sulla carrozzeria |
| Senza spoiler posteriore | "Easy Open & Close" - Cofano bagagliaio con sensori di apertura/chiusura e telecomando a distanza |
| Pellicola di protezione (protezione di base) con provvedimenti di protezione per trasporto supplementari | Inseri decorativi "Cross" alla plancia strumenti e alle porte anteriori |
| Specchietto di cortesia illuminato, nelle alette parasole | Specchietto retrovisivo esterno asferico, lato conducente |
| Senza estintore | Appoggiatesta anteriori ottimizzati per la sicurezza, regolabili in altezza e profondità |
| Gusci specchietti esterni e maniglie porte nel colore carrozzeria | Lane Assist - Sistema di mantenimento corsia |
| Front Assist - Sistema di assistenza alla frenata | Senza rete/tasca fermacarico |
| Cielo | Pomello della leva cambio in pelle |
| 2 luci LED nel vano piedi anteriore | Specchietti retrovisori esterni regolabili, riscaldabili e ripiegabili elettricamente |
| Dispositivo antiavviamento elettronico | Presse 12 V nella consolle centrale e nel vano bagagli |
| Riscaldamento aria supplementare elettr. | Differenziazione categorie di vetture -550- |
| Sistema controllo pressione pneumatici | Sistema Start & Stop con recupero dell'energia in frenata |
| Ripiano portaoggetti al cielo tetto | Supporto lombare a regolazione manuale per i sedili anteriori |
| Predisposizione per il Navigatore "Discover Media", attivabile come Function on Demand (FOD) | Sistema di protezione passeggeri, in combinazione con "Front Assist" e "Side Assist" |
| Senza cavo di ricarica Mode3 | Radio |
| Senza 2a batteria | Alternatore trifase 140 A |
| Light Assist - Regolazione automatica dei fari | Fari LED anteriori |
| Sensore pioggia | Regolazione profondità luce dei proiettori |
| 8 Altoparlanti | Gruppo ottico posteriore a tecnica LED |
| 2 luci di lettura anteriori | Fanale retronebbia |
| ACC - Adaptive Cruise Control "stop & go", incluso limitatore di velocità | Senza proiettori fendinebbia |
| Indicatore livello acqua tergicristalli | Senza lavafari |
| Clacson bitonale | Antenna Diversity per ricezione FM |
| Paese non a temperature elevate | Illuminazione vano bagagli |
| Accensione automatica luci diurne a LED con funzione "Leaving e Coming Home" | Versione per non fumatori - vano portaoggetti e presa da 12 V ant. |
| Display multifunzione "Premium" con display a colori | Segnale acustico e ottico per cinture disicurezza anteriori e posteriori non allacciate |
| App-Connect con funzione Wireless, per Apple CarPlay e Android Auto | Bluetooth |
| Tensione d'esercizio 12 V | Programma di vendita nazionale, Italia |
| Circolazione a destra | Equipaggiamento comfort |
| Kit di componenti senza norme nazionali di costruzione | Prova di omologazione per l'Italia (San Marino, Città del Vaticano) |
| Cerchi in lega "Montana" 7 J x 17" | Certificato di idoneità tecnica alla circolazione, supplemento |
| Motore diesel 4 cil. 2.0 I TSI, 110 KW | Senza funzione ECO |
| Service online, con unità di controllo operativa, con codice autoradio, senza connessione a dispositivo antiavviamento | Rilevatore di stanchezza |

Equipaggiamenti Veicolo

| | |
|---|--|
| Codice Regione " ECE " per impianto radio | Senza cavo di ricarica |
| Non è una versione promozionale | Verniciatura standard |
| Variante equipaggiamento base | Non è una vettura speciale, versione standard |
| Sound esterno versione standard | Predisposizione per upgrade di Prodotto |
| Ammortizzatori anteriori | Cambio automatico a 7 rapporti o DSG |
| Batteria 420A (70Ah) | Pneumatici 215/65 R17 a bassa resistenza al rotolamento |
| Senza sistemi di monitoraggio ottici/sensori ambientali | Climatizzatore "Air Care Climatronic" con regolazione temperatura a 3 zone, con elementi di comando posteriore |
| Liquido refrigerante R1234yf | Coda corta |
| Senza display Head-Up | Campo di molleggio 11 solo gestione montaggio, non stima fabbisogno |
| Vettura con guida a sinistra | Emergency Call |
| Batteria/alternatore capacità standard | Ambient Pack |
| Rivestimento sedili in tessuto, motivo "Life" | Easy Open/Close Pack |
| Chrome Pack | Ruota di scorta di dimensioni ridotte da 18" |
| Drive Assistance Pack | Senza comando vocale |
| Prolungamento intervallo Service | Applicazioni cromate ai tasti anteriori |
| Indicatore del service 30000 km o 2 anni(flessibile) | Cassetti sotto i sedili anteriori |
| Rilevatore di corsia | Senza segnaletica stradale di riconoscimento |
| Ambient Light (30 tonalità) | Sedili anteriori comfort |
| Ricezione radio digitale DAB+ | Motore diesel 4 cil. 2.0L gruppo mot. 05L.D |
| Radio "Ready 2 Discover" | Freno di stazionamento elettronico con funzione Auto-Hold |
| Senza ausilio per partenza in salita/in discesa / dispositivo antislittamento comfort | Strumentazione combinata con tachimetro elettronico, contachilometri totale e parziale, contagiri |
| 2 USB-C anteriori con potenza di ricarica fino a 45 W | Listelli battitacco anteriori in alluminio |
| Misure di protezione ampliate per pedoni | Pacchetto Sicurezza/Euro NCAP ACC per DSG |
| Pneumatici senza determinazione della marca | VE: special goodwill 2023 I |
| Tech Pack | Barra stabilizzatrice anteriore |
| Ready for "We Connect" e "We Connect Plus" | Ruotino |
| Barra stabilizzatrice posteriore | |
| Cerchi in lega | |

Pneumatici (montati)

| Marca | Posizione | Lato | Tipo | Cerchio | Dimensioni | Carico | Velocità | Battistrada | Permesso | Conformità |
|-------------|-----------|----------|-----------|---------|------------|--------|----------|-------------|----------|------------|
| Continental | Ant. | Sinistro | invernale | lega | 215 17 R65 | 99 | V | 4.5 mm | V | V |
| Continental | Ant. | Destro | invernale | lega | 215 17 R65 | 99 | V | 4.5 mm | V | V |
| Continental | Post. | Sinistro | invernale | lega | 215 17 R65 | 99 | V | 6 mm | V | V |
| Continental | Post. | Destro | invernale | lega | 215 17 R65 | 99 | V | 5 mm | V | V |

Ruota di scorta con accessori

Kit attrezzi presente

SI

Kit pneumatici presente

NO

Compressore presente

NO

Ruota di scorta completa

NO

Ruotino

SI

Fattori di svalutazione

| Nr. | Posizione | Tipo di danno | Tipo di riparazione |
|-----|-----------|---------------|---------------------|
|-----|-----------|---------------|---------------------|

Danni da normale usura

| Nr. | Posizione | Tipo di danno | Tipo di riparazione |
|-----|--------------------------|-----------------------|---------------------|
| 1 | Disco ruota anteriore Sx | Rigato | Promemoria |
| 2 | Porta post. Dx | Difetto di esecuzione | Promemoria |
| 3 | Porta ant. Dx | Difetto di esecuzione | Promemoria |
| 4 | Parafango ant. Dx | Difetto di esecuzione | Promemoria |

Parti mancanti

| Nr. | Posizione | Tipo di danno | Tipo di riparazione |
|-----|-----------------------------------|---------------|---------------------|
| 1 | Tagliando di manutenzione scaduto | Mancante | Forfait |

Deprezzamento commerciale

Danni precedenti noti

SI

Danni precedenti rilevabili

SI

Riverniciatura effettuata

SI

Riverniciatura eseguita a regola d'arte

SI

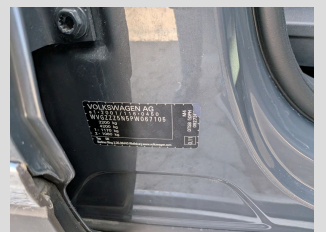
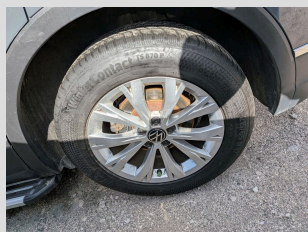
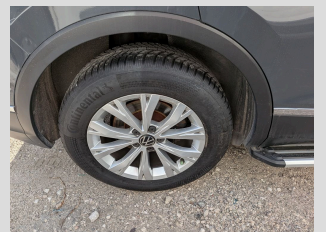
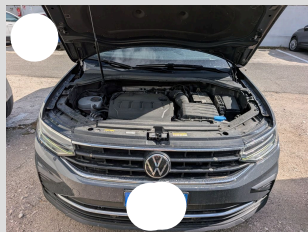
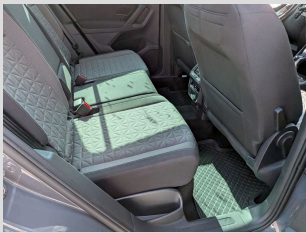
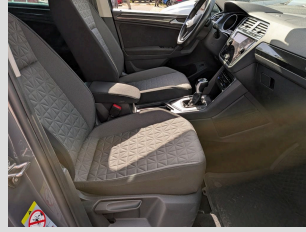
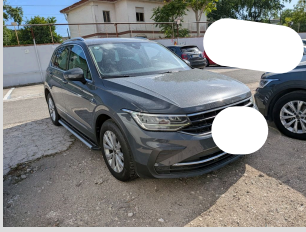
Misurazione dello spessore vernice effettuata

SI

Note di perizia

| | |
|---|-------------------|
| Identificazione veicolo : | WVGZZZ5N5PW067105 |
| Condizioni del veicolo : | Sporco |
| Condizioni di perizia : | Sereno |
| Prova motore eseguita : | SI |
| Dettagli e scopo della perizia : | |

Foto Commerciali



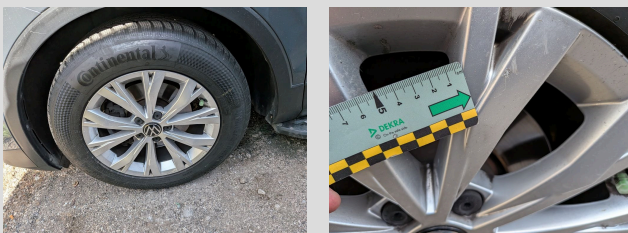
Danni

Danni da normale usura0

Componente Disco ruota anteriore

Lato Sx

1



Componente Porta post.

Lato Dx

2



Componente Porta ant.

Lato Dx

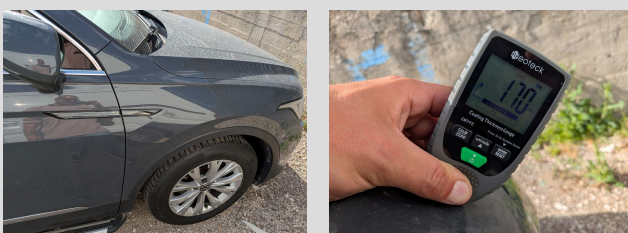
3



Componente Parafango ant.

Lato Dx

4



Parti mancanti

Componente Tagliando di manutenzione scaduto

Lato

1

