



# Wertgutachten

Protokollnummer: 45844797  
Auftrags-Nr / Referenz:  
Besichtigungsdatum: 04.06.2026

## Angaben zum Fahrzeug

<b>Hersteller / Modell</b>	Mercedes-Benz Sprinter		
<b>Kennzeichen</b>		<b>Fahrgestellnummer</b>	W1V3KCFZ7TP905158
<b>Erstzulassung</b>	09.03.2026	<b>Laufleistung (abgelesen)</b>	3.131 km
<b>HSN/TSN</b>	2222 / BUZ 10672	<b>Kraftstoffart / Zylinder</b>	Diesel
<b>Fahrzeugart</b>	Transporter	<b>Antriebsart</b>	Heckantrieb
<b>Schadstoffklasse</b>	EURO6;WLTP;EB;PI/CI;M, N...	<b>Getriebe / Anzahl Gänge</b>	Automatik (Getriebe Automati...
<b>Farbe</b>	ARKTIKWEISS	<b>Besichtigungszustand</b>	ausreichend
<b>Leistung / Hubraum</b>	125 kW / 1.950 ccm	<b>Nächste HU</b>	
<b>Wartungsheft / Nachweis</b>	nicht vorhanden	<b>Restlauf bis Service</b>	631 Tag(e)
<b>Letzte Wartung</b>		<b>Polsterart</b>	Stoff
<b>Vorschaden</b>	Feststellbar	<b>Polsterfarbe</b>	Schwarz
<b>Nachlackierung</b>	Keine Feststellbar	<b>zul. Gesamtgewicht</b>	3.500 kg
<b>Dokumente</b>	ZB I / II nicht vorhanden	<b>Anzahl Halter</b>	1
<b>Schlüssel soll/ist</b>	2/1	<b>Anzahl Sitze / Türen</b>	3 / 4

## Wertgutachten

### Hauptbereifung

Achse	Reifengröße	Reifentyp	Hersteller	Profiltiefe	Verkehrstauglichkeit
1	235/65 R16 C	Ganzjahresreifen auf Stahl mit Radzierblende	Goodyear	8mm / 8mm	i.O.
2	235/65 R16 C	Ganzjahresreifen auf Stahl mit Radzierblende	Goodyear	7mm / 7mm	i.O.

Legende: Profiltiefenangabe für Reifen links an erster Stelle, für Reifen rechts an zweiter Stelle der Achse

### Ausstattung

Serienausstattung: LB5 3. Bremsleuchte, FF5 Ablagefach oberhalb Frontscheibe, FJ4 Ablagefach unterhalb Armaturentafel Beifahrerseite, LE1 Adaptives Bremslicht, SA6 Airbag Beifahrerseite, SA5 Airbag Fahrerseite, XM4 Akustik-Paket, E07 Anfahrhilfe (Berganfahr-Assistent), E57 Anhängerkupplung: Elektrik für Anhängersteckdose, Antriebsart: Heckantrieb, F64 Außenspiegel elektr. anklappbar, F68 Außenspiegel elektr. verstell- und heizbar, beide, JA7 Außenspiegel mit Totwinkel-Assistent, J65 Außentemperaturanzeige, E1D DAB-Tuner (Radioempfang digital), LA2 Einschaltautomatik für Fahrlicht, T86 Einstiegsgriff an Hecksäule hinten rechts, T77 Einstiegsgriff für Schiebetür an Laderaumtrennwand, BA3 Fahrassistenz-System: aktiver Bremsassistent, JB4 Fahrassistenz-System: aktiver Spurhalteassistent, JW8 Fahrassistenz-System: Attention-Assist (Müdigkeitserkennungs-Sensor), EY6 Fahrassistenz-System: Pannenmanagement, JA8 Fahrassistenz-System: Seitenwind-Assistent, CB7 Fahrwerk: Stabilisierung Stufe I, M60 Generator 250 A, Geräuschmaßnahme außen, MS1 Geschwindigkeits-Regelanlage (Tempomat), G43 Getriebe Automatik GTronic - (9-Stufen), D03 Karosserie/Aufbau: Kasten Hochraum Standard, HH9 Klimaanlage geregelt (Tempomat), JK5 Kombiinstrument mit Farbdisplay, JH3 Kommunikationsmodul (LTE) für digitale Dienste, KB7 Kraftstofftank: Haupttank 93 Ltr., D50 Laderaumtrennwand durchgehend, CL1 Lenkrad (Lenksäule mech. verstellbar), C6L Lenkrad mit Multifunktion, Z1N LKW-Zulassung, LB1 Markierungsleuchten seitlich, EY5 Mercedes-Benz Notrufsystem, MU5 Motor 2,0 Ltr. - 125 kW CDI KAT, E7M Multimediasystem MBUX (Touchscreen 10,25'), Z3K Pro, IR6 Radstand 4325 mm, RY2 Reifendruck-Kontrollsystem, M6B Schadstoffarm nach Abgasnorm Euro 6e, JF1 Scheibenwischer mit Regensensor, T16 Schiebetür Lade-/Fahrgastraum rechts, J55 Sicherheitsgurt-System mit Warnanlage (Beifahrerseite),



J58 Sicherheitsgurt-System mit Warnanlage (Fahrerseite), VF7 Sitzbezug/ Polsterung: Stoff, S23 Sitze im Fahrerhaus: Beifahrerdoppelsitz, S02 Sitze im Fahrerhaus: Fahrersitz verstellbar, MJ8 Start/Stop-Anlage Motor, E1U USB-Anschluss mittig unter Armaturentafel (nur Ladefunktion), ED4 Vlies-Batterie 92 Ah, EW6 Vorrüstung Remote Service Plus, H21 Wärmeschutzverglasung (Frontscheibe mit Bandfilter oben), XG7 Zul.Gesamtgewicht 3,50 t

Sonderausstattung: FU5 Außenspiegel ohne integrierter Blinkleuchte, L44 Blinkleuchten vorn seitlich, L71 Deckenleuchte im Laderaum mit Bewegungsmelder, T85 Einstiegsgriff an Hecksäule hinten links, JA9 Fahrassistenz-System: Verkehrszeichenerkennung, V3L Fußmatten Allwetter, CW2 Fzg. ohne Fahrzeugabsenkung, T75 Haltegriffe A-Säulen, W54 Hecktür (Öffnungswinkel 270 Grad), BH1 Hold-Funktion, V43 Holzfußboden im Laderaum, Kamerasystem 360 Grad, FJ1 Klappdeckel für Ablagefach, ES5 Lade-Paket Armaturentafel (USB-Anschlüsse und Steckdose 12V-Anschluß zusätzlich), P2L Laderaum-Paket 2, LC2 Laderaumleuchte LED, V95 Leitungskanal an Heckportal, V94 Leitungskanal an Seitenwand, E1E Navigationssystem für Multimediasystem MBUX, JB6 Park-Paket mit 360° Kamera, FM3 Scheibenwaschanlage (Wet Wiper System), LG7 Scheinwerfer LED High Performance, VV2 Schienensystem Lastenverankerung, H15 Sitze im Fahrerhaus: Beifahrersitz heizbar, H16 Sitze im Fahrerhaus: Fahrersitz heizbar, E46 Steckdose (12V-Anschluß) im Fahrerhaus, W73 Trittstufe Hecktür, VA2 Verkleidung im Lade-/FG-Raum: Holz hoch (bis Dach), V52 Verkleidung im Lade-/FG-Raum: Radhausverkleidung beladbar (Holz), V42 Verzurrschienen im Laderaum - Seitenwand an Brüstungsgurt, VC4 Verzurrschienen im Laderaum - Seitenwand an Dachrahmen, A50 Vorderachse verstärkt, ED8 Vorrüstung Elektrik, Parametrierbares Sondermodul, F2W Winter-Paket

## Wertmindernde Faktoren

Nr.	Bauteilgruppe	Beschreibung	Kosten (netto)
1	Heckklappe/-tür	Hecktür rechts - Delle(n) - Smart Repair	60,00 €
2	elektrisches System	Kabelstrang - abweichend Auslieferungszustand - de-/montieren	185,00 €
Summe (netto)			245,00 €

## Gebrauchsspuren

Nr.	Bauteilgruppe	Beschreibung	Rep.Kosten (netto)
Das Fahrzeug weist dem Alter und Einsatzzweck entsprechende Gebrauchsspuren auf.			

## Fehlteile

Fehlteil	Rep.Kosten (netto)
Ausrüstung - Fahrzeugschlüssel	0,00 €
Summe (netto)	0,00 €

## Unfallschäden

Nr.	Schadenort	Schadenhöhe (netto)
1	Front	7.135,24 €

## Festgestellte Nachlackierungen

Nr.	Ort
Keine feststellbar	

Der Verschleißzustand sowie evtl. Schäden an der Bereifung sind wertmäßig berücksichtigt.

## Bemerkungen

Das Fahrzeug weist dem Alter und der Laufleistung entsprechende Gebrauchsspuren auf. Zum Zeitpunkt der Bewertung lagen keine Fahrzeugdokumente sowie Kennzeichen vor, so dass sich die Gültigkeit der Hauptuntersuchung nicht dokumentieren bzw. nachvollziehen lässt. Im Rahmen der Begutachtung wurden folgende Positionen nicht auf Vorhandensein und Vollständigkeit geprüft sowie in Abzug gebracht: -Abschleppöse -Bordbuchmappe inkl. Bedienungsanleitungen -Bordwerkzeug -Verbandkasten -Wagenheber -Warndreieck -Zigarettenanzünder.Keine ausführliche Ausstattungsliste vorliegend. Fehlteile können nicht ausgeschlossen werden.

> Schadenerweiterungen und Folgekosten möglich.



Reparaturkostenkalkulation im Anhang - Kostenausweitung möglich

Nach Teilzerlegung, Vermessung oder bei der Reparatur des Fahrzeuges können weitere, unfallbedingte Beschädigungen sichtbar werden. Insoweit sind die vorliegenden Informationen inhaltlich u.U.noch unvollständig.

## Schadenzusammenfassung

Schadenklasse	Rep.Kosten
Beschädigungen	245,00 €
Gebrauchsspuren	0,00 €
Fehlteile	0,00 €
Unfallschaden	7.135,24 €
Gesamtsumme (ohne Mwst.)	7.380,24 €
<b>Mwst. (19%)</b>	<b>1.402,25 €</b>
<b>Gesamtsumme (inkl. Mwst.)</b>	<b>8.782,49 €</b>

## Hinweise zum Gutachten

### Angaben zum Auftrag und zum Begutachtungsumfang:

Es wurde der Auftrag erteilt, eine Fahrzeugbewertung über das beschriebene Fahrzeug zu erstellen.

### Fahrzeug-Identifizierung:

- Die Fahrzeug-Identifizierungsnummer (FIN) wurde am Fahrzeug abgelesen und die Übereinstimmung im Verlauf der Besichtigung durch den Unterzeichner mit den vorgelegten Unterlagen festgestellt.

### Besichtigungsbedingungen:

- Die Besichtigungsbedingungen waren zur Beurteilung des Fahrzeuges ausreichend.
- Zur Untersuchung des Fahrzeuges standen Hubmittel bzw. eine Grube zur Verfügung.

### Probefahrt / Probelauf von Motor und Aggregaten:

- Es wurde bei der Besichtigung des Fahrzeuges keine Probefahrt/keine Rangierfahrt durchgeführt.
- Ein Probelauf des Motors wurde durchgeführt.

### Verkehrssicherheit:

- Das Fahrzeug war zum Zeitpunkt der Besichtigung, aufgrund des unter Unfall oder wertmindernden Faktoren aufgeführten Schadenmerkmals, nicht betriebs bzw. verkehrssicher.  
Dies hat folgenden Grund: Unfallschaden

### Vorschäden:

- Am Fahrzeug wurden unreparierte Vorschäden festgestellt. Die notwendigen Aufwendungen für die Instandsetzung sind im Gutachten aufgeführt bzw. werden ggf. in einer separat beiliegenden Reparaturkalkulation detailliert dargestellt.
- Eine ggf. angefallene merkantile Wertminderung wurde dem Sachverständigen nicht bekannt gegeben und findet daher in diesem Produkt keine Berücksichtigung.



### **Weitere Hinweise und Feststellungen:**

- Zusätzlich wurde zur Ermittlung der Reparaturkosten eine bzw. mehrere Reparaturkalkulation/en durchgeführt. Diese sind als Anlage dem Gutachten beigelegt.
- Die getroffene Feststellung beinhalten weder eine Fahrzeugabnahme im Sinne der StVZO, noch im Sinne des Gewährleistungsrechtes.
- Werden Schäden oder Mängel welche erst im Rahmen von Zerlege-/ Diagnosearbeiten oder durch erweiterte Kenntnisse festgestellt, sowie durch verschwiegene Mängel oder arglistige Täuschung hervorgerufen, wird um sofortige Benachrichtigung des Sachverständigen gebeten.

Eine Nachbesichtigung des Fahrzeuges zur Feststellung des Umfanges der Reparaturerweiterung und damit verbundenen Kostenausweitung wird in diesem Fall durch den Sachverständigen umgehend durchgeführt. Die für die Schadenerweiterung ursächlichen Altteile sind bis zur Nachbesichtigung durch den Sachverständigen aufzubewahren.

## Übersichtsfotos



Abbildung 1: Schräg vorne



Abbildung 2: Schräg vorne



Abbildung 3: Schräg hinten



Abbildung 4: Schräg hinten



Abbildung 5: Fahrzeugdach



Abbildung 6: Fahrzeugdach



Abbildung 7: Unterboden



Abbildung 8: Unterboden



Abbildung 9: Schweller



Abbildung 10: Schweller



Abbildung 11: Montierte Bereifung



Abbildung 12: FIN



Abbildung 13: Innenraum

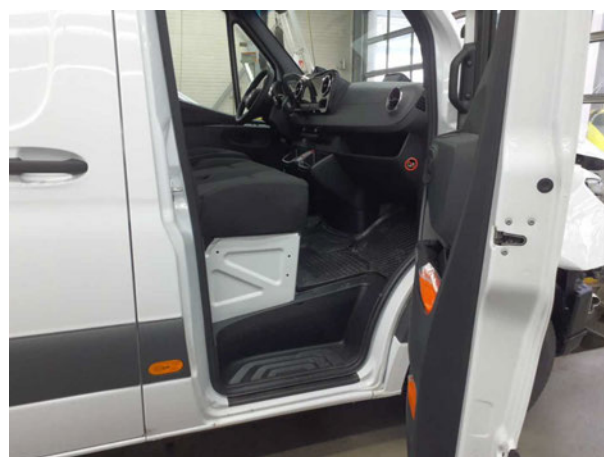


Abbildung 14: Innenraum

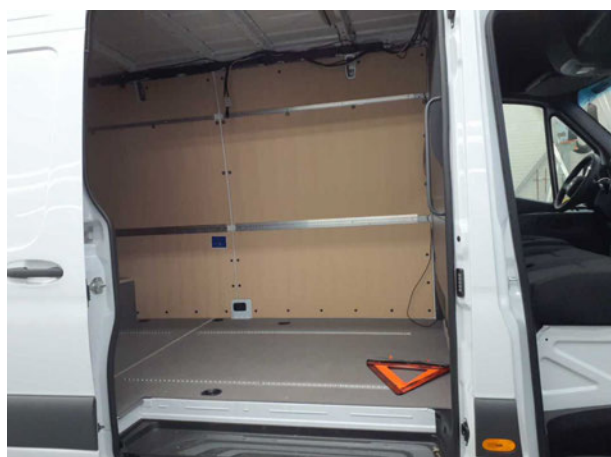


Abbildung 15: Innenraum



Abbildung 16: Innenraum



Abbildung 17: Kombiinstrument

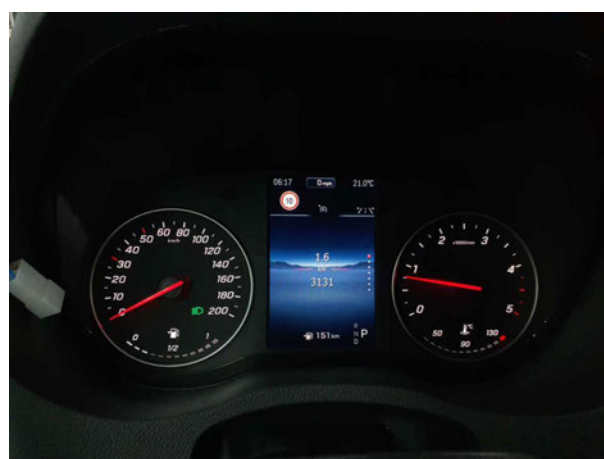


Abbildung 18: Kombiinstrument



Abbildung 19: Dokumente



Abbildung 20: Sonstiges



Abbildung 21: Sonstiges



Abbildung 22: Sonstiges

## Beschädigungsfotos



**Beschädigung #1:** Heckklappe/-tür: Hecktür rechts - Delle(n) - Smart Repair



**Beschädigung #2:** elektrisches System: Kabelstrang - abweiche...  
Auslieferungszustand - de-/montieren



**Beschädigung #2:** elektrisches System: Kabelstrang - abweichend  
Auslieferungszustand - de-/montieren

## Unfallfotos



Unfall 1: Front



Unfall 1: Front



Unfall 1: Front



Unfall 1: Front



Unfall 1: Front



Unfall 1: Front



Unfall 1: Front



Unfall 1: Front



Unfall 1: Front



Unfall 1: Front



Unfall 1: Front



Unfall 1: Front



Unfall 1: Front



Unfall 1: Front



Unfall 1: Front



Unfall 1: Front



Unfall 1: Front



Unfall 1: Front



Unfall 1: Front



Unfall 1: Front



Unfall 1: Front



Unfall 1: Front

FABRIKAT MERCEDES-BENZ SPRINTER 907 317 CDI  
 FZ-IDENT-NR W1V3KCFZ7TP905158 AMTL KZ TYP-CODE 03 SP 77  
 ERSTE ZUL 09.03.2026  
 REP-FIRMA REFERENZWERKSTATT

AUSFUEHR- VARIANTEN	AB P626849/T154693 WEGFALL PARKLEUCHTE KAELTEMITTEL R1234YF EINST-GR ECKSAEULE L A-SPIEGEL OHNE BLINK NOTRUFASSISTENTSYST MOBILE KOM-MODUL LTE MULTIFUNKT-LENKRAD LADERAUM BELEUCHTET SPURHALTEASSISTENT LED-SCHEINWERFER REGENSENSOR GURTWARNER BEIFAHRE BEIFAHRE ZWEISITZER ABLAGEFACH U COCKPIT INNENRAUMKAMERA ABLAGE O WINDSCHUTZS PARKEN-PAKET SITZERKENNUNG F-SITZ BERGANFAHRHILFE STABILISIERUNG I BEIFAHREAIRBAG FELGE 6.5 J X 16 HOLZFUSSBODEN AUSSTATTUNG PRO GENERATOR 250A TOTWINKELASSISTENT ACHSUEBERSETZ 3,923 ZUL GESAMTGEW 3500KG ZULASSUNG N1	SERVICE FEST 60000KM REIFENDR-UEBERWACH KLIMAANLAGE GRIFF EINST HECKTUER MBUX MULTIMEDIA SYST A-SPIEGEL VERST/HZB DIGITALRADIO TEMPOMAT FAHRLICHTASSISTENT DECKENLEUCHTE H BLINKLEUCHTEN SEITL WET WIPER SYSTEM SITZHEIZUNG FAHRER KOMBIINSTR FARBIG LADEPAKET I-TAFEL 3.BREMSLEUCHTE DACH ABSCHLEPPOESE H KLAPPDECKEL ABLAGEF ABGASREINIG SCR GEN4 VERZURRSCH SEITENW WEGFALL FZG-ABSENK FELGE HERST MAGNETTO INNENVERKL BIS DACH LAENGST VERSTAERKUNG HECKTUER 270 GRAD LADER-SCHIEBETUER R AKTIV BREMSASSISTENT HOCHDACH RADSTAND 4325MM PRODUKTIONSL DEUTSCH	AUSST-PAKET AKUST LENKRAD HOEHENVERST WAERMED-GL MIT BAND GRIFF EINST SCHIEBET PANNENMANAGEMENT A-SPIEGEL ELEK/KLAPP NAVIGATIONSSYSTEM ECO START/STOP VERKEHRSZ-ERKENNUNG LED-LICHTB LADERAUM MARKIERUNGSL SEITL SITZBEZUEGE STOFF SITZHEIZUNG BEIFAH HALTEGRIFF EINST L/R BATTERIE 12V 92AH AUFTRITT HECKTUER TRENNWAND HAUPTTANK 93 LTR 9-GANG AUTOMATIK VERZURRSCH DACHRAHM HOLD-FUNKTION REIFEN 235/65 R 16 C RADKASTEN BELADBAR LASTENVERANK-SYSTEM V-ACHSE ERH TRAGLAST SCHWINGUNGSTILGER H-ACHSE R245FE-2.45H HINTERRADANTRIEB AUSFUEHRUNG EUROPA KASTENWAGEN
------------------------	---	---	---

-----  
 E R S A T Z T E I L E PREISSTAND : 01.05.2026 / 01

LEIT-NR	MENGE	BEZEICHNUNG	TEILE-NR	PREIS
0281		STOSSFAENGER V	+910 885 8200 9K83	454.56
0313		KABELSTRANG STOSSF V	910 540 0205	79.73
0351		FUEHRUNG STOSSF V L	910 885 0400	17.69
0352		FUEHRUNG STOSSF V R	910 885 0500	11.79
0353	8 X	SCHRAUBE	N000000 000543	13.68
0354	6 X	MUTTER	003 994 9145	8.28
0355	2 X	SPREIZNIET STOSSF V	124 990 0492	4.80
0410		KUEHLERGRILL	+910 885 2600 9K83	410.22
0411	3 X	SCHRAUBE	004 990 8712	2.04
0471		MOTORHAUBE	907 880 6000	491.76
0562		LEUCHTEINHEIT V R	910 906 8200	1020.58
0564	4	SCHRAUBE R	000 990 8615	1.60

SYSTEM AUDATEX



ARBEITSLÖHN ZEITBASIS 12 AW=1 STD PREIS/KL 1 = 7.52 EUR/AW  
 PREIS/KL 2 = 7.52 EUR/AW

ARB.POS.NR/ LEIT-NR	INSTANDSETZUNGS-/EINZEL-/VERBUNDARBEITEN	KL	AW	ARB.- PREIS
62-5958 01	SAEMTLICHE TEILE UMMONTIEREN RAHMEN QUERTRAEGER V AUS-/EINBAUEN, NACH BEFUND ERNEUERN (STOSSFAENGER AUSGEBAUT)	2	5	37.60
61-5868 01	RAHMENLAENGSTRAEGER V R ERNEUERN TRENNSTELLE VOR DEM VORDERACHSTRAEGER (RAHMEN QUERTRAEGER AUSGEBAUT)	2	26	195.52
61-1770 01	LAENGSTRAEGER SEITLICH A AM RADEINBAU V R ERNEUERN (VORBAUBEPLANKUNG AUSGEB) UMFASST: HALTER ERNEUERN	2	54	406.08
62-5867 01	RADEINBAU V R TEILWEISE ERNEUERN (LAENGSTRAEGER SEITL AUSSEN AUSGEBAUT) UMFASST: HALTER AM RADEINBAU AUS-/EINBAUEN	2	35	263.20
KN	VERST V R LAENGSTRAEGER ERNEUERN	2	50	376.00
88-4404 01	RADHAUSSCHALE V V R AUS-/EINBAUEN	2	4	30.08
82-7200 02	BEHAELTER DER WASCHANLAGE FUER WIND- SCHUTZSCHEIBE AUS-/EINBAUEN, ERNEUERN UMFASST: PUMPE UMMONTIEREN	1	12	90.24
88-3956 01	KOTFLUEGEL V R ERSETZEN	2	10	75.20
KN	SCHUTZHAUBE U A-E	1	6	45.12
-----				
0471	MOTORHAUBE HOHLRAUMKONSERV.	2	3*	22.56
0742	KOTFLUEGEL V R HOHLRAUMKONSERV.	2	3*	22.56
2228	RADEINBAU A-SAEULE R HOHLRAUMKONSERV.	2	3*	22.56
-----				

LACKIERUNG (LACKIERZEIT SYSTEM MERCEDES-BENZ)

ZEITBASIS 12 AW=1 STD PREIS = 9.82 EUR/AW

ARB.POS.NR/ LEIT-NR	ARBEITSGANG	2-SCHICHT-UNI	AW	ARB.- PREIS
98-3066 01	MOTORHAUBE	NEUTEILLACK ST I-M	29	284.78
98-2416 01	KOTFLUEGEL V R	NEUTEILLACK ST I-M	10	98.20
98-3584 01	QUERTRAEGER V	NEUTEILLACK ST I-J	5	49.10
98-3801 ZAX	LAENGSTR R VORDERT	NEUTEILLACK ST I-J	2	19.64
LE 1208	HALTER LAENGSTR V R	NEUTEILLACK ST I-J	1	9.82
LE 2100	LAENGSTR O A RADH R	NEUTEILLACK ST I-J	2	19.64
98-3801 ZAX	RADEINBAU VORDERT R	NEUTEILLACK ST I-J	2	19.64
98-1560 01	OHNE LAENGSTRAEGER VORBEREITUNGSARBEIT FUER ZWEISCHICHT- LACKIERUNG VON EINGEB KAROSSERIETEILEN SYSTEM AUDATEX		19	186.58

S C H L U S S K A L K U L A T I O N						EUR	EUR
-----							
E R S A T Z T E I L E						3 994.53	
KLEINERSATZTEILE ( 2.0%)						79.89	
GESAMTSUMME ERSATZTEILE .....							4 074.42
A R B E I T S L O H N    ZEITBASIS    12 AW = 1 STD							
GESAMT KL 1            24 AW X    7.52 EUR/AW						180.48	
GESAMT KL 2            252 AW X    7.52 EUR/AW						1 895.04	
GESAMTSUMME ARBEITSLOHN .....							2 075.52
N E B E N K O S T E N							
HOHLRAUMKONSERV.							
LOHN    KL 2            9 AW X    7.52 EUR/AW						67.68	
MATERIAL						24.00	
GESAMTSUMME NEBENKOSTEN .....							91.68
L A C K I E R U N G    ZEITBASIS    12 AW = 1 STD							
ARBEITSLOHN            70 AW X    9.82 EUR/AW						687.40	
LACKIERMATERIAL 30.00 %						206.22	
GESAMTSUMME LACKIERUNG INKL MATERIAL .....							893.62
R E P A R A T U R K O S T E N    OHNE MWST.....							7 135.24
-----							
MWST 19.00 %							1 355.70
R E P A R A T U R K O S T E N    MIT MWST.....							8 490.94

ERLAEUTERUNGEN:

E-TEILE-PREISE=UPE D HERST/IMPORT

+ = FARB-NR BESTIMMEN

KN = KEINE ERSATZTEIL-/ARB-POS-NR

ZAX=ZEITERHEBUNG DURCH AUDATEX

\* = ANWENDERANGABEN

E-TEILE-NR NICHT UNBEDINGT BST-NR

)=ZEITANTEILE IN ANDERER POS ENTH

LIZENZ = TEUVT484

SYSTEM AUDATEX