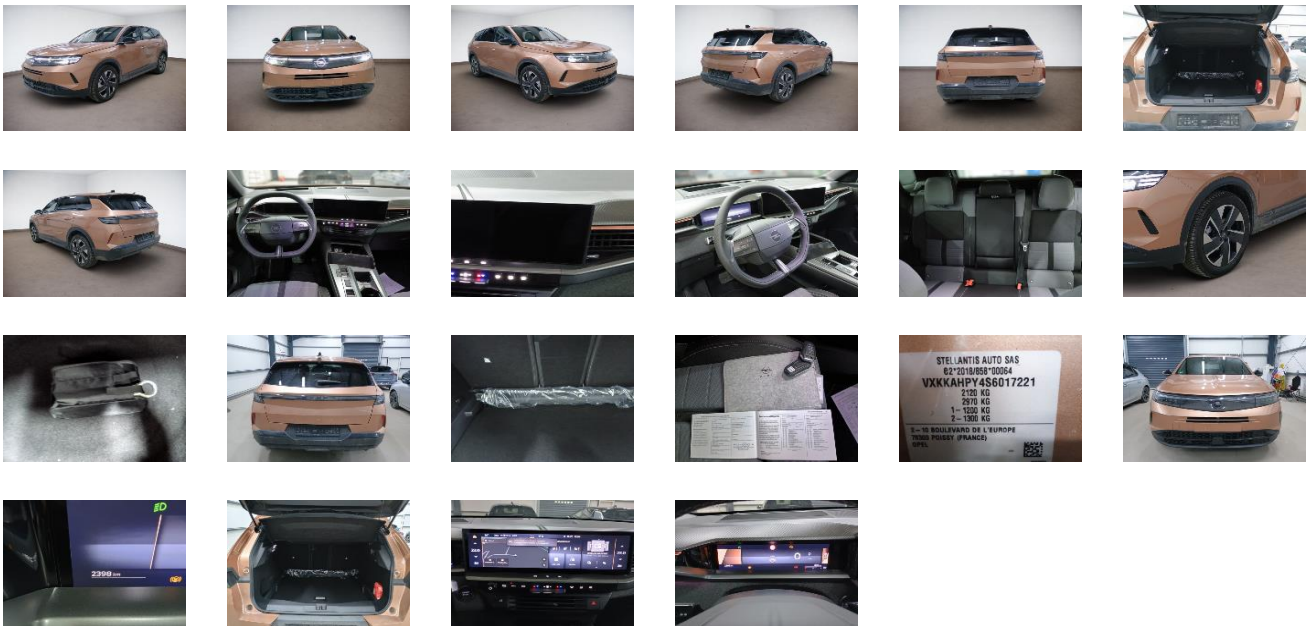


Fahrzeugdetails

Fahrgestell-Nr.	VXKKAHPY4 S6017221	Erstzulassung	28.04.2025	Außenfarbe	Impakt Kupfer
Hersteller	OPEL	Kennzeichen	WI-OL 2033	Laufleistung	2 398 km
Modell	GRANDLAND B GS 1.2 HYBRID 48V 100KW eDCT6	Fahrzeugzustand	Unfall		
Vorschaden vorhanden	Unbekannt	Höhe Vorschaden netto	0 €	Vorschaden kommentar	

Auftragsdaten

Lagerplatz 44894 Opel Bochum



Lose Teile

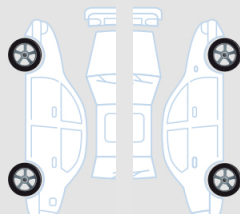
Nothilfekit Reserverad	✓
Bordwerkzeug	✓
Warndreieck	✓
Warnweste	✓
Hutablage	✓
Trennnetz	✓
Fußmatte HR	✓
Fußmatte HL	✓
Fußmatte VR	✓
Fußmatte VL	✓
Bedienungsanleitung Radio	✗
Antenne	✓

Fahrzeugdokumente / Schlüssel

Betriebsanleitung	✓
Serviceheft	✓
Bordmappe komplett	✓
Verbandskasten	✓
Ersatzschlüssel	✓
Schlüssel	✓
Schlüssel mit Fernbedienung	✓
Inspektion	✗

Reifen

Michelin 225/55/19 V
Ganzjahresreifen 7.0 mm



Michelin 225/55/19 V
Ganzjahresreifen 7.0 mm




Michelin 225/55/19 V
Ganzjahresreifen 7.0 mm

Michelin 225/55/19 V
Ganzjahresreifen 7.0 mm

Außenschäden

1		Bauteil	Externes Gutachten Außenschäden	3		Bauteil	Externes Gutachten Außenschäden
		Position	Rechts			Position	Rechts
		Beschreibung	-			Beschreibung	Pauschale Reparieren
		Anmerkungen	-			Anmerkungen	-

Sonstiges

2		Bauteil	Externes Gutachten Mechanik
		Position	Hinten rechts
		Beschreibung	-
		Anmerkungen	-

Anmerkungen

Die Zustandsbewertung wurde unter den vorgefundenen Bedingungen durchgeführt. Zusätzlich wurden Schadenswerte aus einem Externen Gutachten übernommen.

Geschätzte Reparaturkosten

Gesamt netto **3.281,58€**