



Zustandsbericht

- Protokoll der Fahrzeugbewertung -

Berichts-Nr: 10276240
vom: 23.03.2026

» Übersicht

Auftrags-Nr: 1002359187
Besichtigt am: 23.03.2026 10:09
Berichts-Nr: 10276240
FIN: WVGZZZ5N2PW401588



Fahrzeugansicht - diagonal
vorne links



Fahrzeugansicht - diagonal
hinten rechts



Innenraum - Cockpit mit
Laufleistung



Zustandsbericht

- Protokoll der Fahrzeugbewertung -

Berichts-Nr: 10276240
vom: 23.03.2026

» Fahrzeugdaten

| | |
|-------------------------------------|---|
| Fahrzeugkategorie: | Personenkraftwagen |
| Fahrzeugart: | SUV |
| Hersteller: | Volkswagen |
| Modell: | Tiguan |
| HSN / TSN: | 0603 / CNC |
| Erstzulassungsdatum: | 04.10.2022 |
| Laufleistung: | 60.571 km |
| Nachweis Kilometerstand: | Abgelesen |
| Farbe: | Delfingrau Metallic |
| Farbe Dach: | Delfingrau Metallic |
| Antriebsart: | Frontantrieb |
| Motorisierung/Kraftstoff: | Hybrid Benzin |
| Hubraum: | 1.400 ccm |
| Leistung: | 110 kW (150 PS) |
| Fahrzeuglänge: | |
| Fahrzeughöhe: | |
| Fahrzeugbreite: | |
| Zulässiges Gesamtgewicht: | |
| Radstand: | |
| Anzahl Achsen: | 2 |
| Zylinder: | 4 |
| Schadstoffklasse: | Euro 6 |
| Anzahl Türen: | 4 |
| Anzahl Sitze: | 5 |
| Getriebe: | Automatik 6-Gang |
| Polsterart: | Stoff |
| Interieurfarbe: | Grau - Titanschwarz - Flintgrau/ Titanschwarz/Schwarz/Titanschwarz |
| Anzahl vorhandene Schlüssel: | 2 |

» Dokumente & Wartung

| | |
|---|---------------|
| Nächste HU: | |
| Zulassungsbescheinigung (ZBT1 Original) vorhanden: | Nein |
| Zulassungsbescheinigung entgegengenommen: | Nein |
| Kennzeichen entgegengenommen: | Keine |
| Wartungsheft: | Digital |
| Wartungsnachweis: | Nicht prüfbar |
| Datum der letzten Wartung: | |
| Km-Stand bei letzter Wartung: | |
| Restlauf bis Service: | 185 Tag(e) |



Zustandsbericht

Berichts-Nr: 10276240
vom: 23.03.2026

- Protokoll der Fahrzeugbewertung -

» Fahrzeugausstattung

| | |
|---|--|
| "Business Premium"-Paket inkl. Navigation | Bordwerkzeug |
| "Easy Open & Close" - Heckklappe mit sensorgesteuerter Öffnung und Schließung, mit Fernentriegelung | Chrom-Applikationen an Spiegeleinstell-, Fensterheberschaltern, Türzuziehgriffen; Türinnenbetätigung in Chrom matt |
| "Easy Open & Close"-Paket mit Safe-Sicherung | Chromleisten an den Seitenfenstern |
| 12-V-Steckdose an der Mittelkonsole hinten und im Gepäckraum | Dachhimmel schwarz |
| 2 LED-Leseleuchten vorn und 2 hinten | Dachreling schwarz |
| 2 USB-C-Schnittstellen vorn | Dämpfung hinten |
| 3 Kopfstützen hinten | Dämpfung vorn |
| 4 Leichtmetallräder "Misano" 8,5 J x 20 | Dekoreinlagen "Carbon Grey" für Instrumententafel und Türverkleidungen vorn |
| 4-Zylinder-Ottomotor 1,4 l | Diebstahlwarnanlage mit Innenraumüberwachung, Back-up-Horn und Abschleppschutz |
| 4-Zylinder-Ottomotor 1,4 l TSI Hybrid, 110 kW | Diebstahlwarnanlage mit Safe-Sicherung |
| 6-Gang-Automatikgetriebe oder DSG Beachtung: Fam. EDF | Digital Cockpit Pro, mehrfarbig, verschiedene Info-Profile wählbar |
| 8 Lautsprecher | Digitaler Radioempfang DAB+ |
| Abbiege- und Schlechtwetterlicht | Diversity-Antenne für FM-Empfang |
| Abdeckungen für Leichtmetallräder | Doppelkupplungsgetriebe DQ400 |
| Abgasrohr hinten (Standard) | Doppelton-Signalhorn |
| Abgasnorm EU6 AP | Dreipunkt-Automatiksicherheitsgurt für mittleren Rücksitzplatz |
| Ablagefach am Dachhimmel | Dreipunkt-Automatiksicherheitsgurte mit Gurtstraffer für die äußeren Rücksitzplätze |
| Adaptive Fahrwerksregelung DCC | Dreipunkt-Automatiksicherheitsgurte vorn mit Höheneinstellung und Gurtstraffer |
| Adaptive Fahrwerksregelung DCC inkl. Fahrprofilwahl | Dynamischer Fernlichtassistent "Dynamic Light Assist" für LED-Matrix-Scheinwerfer |
| Airbag für Fahrer und Beifahrer, mit Beifahrerairbag-Deaktivierung, inkl. Knie-Airbag auf der Fahrerseite | ECO-Funktion |
| AirStop®-Reifen 255/40 R 20 | Einstiegsleisten vorn in Aluminium, mit "R-Line"-Logo |
| Aktivkohlebehälter (EVAP) | Elektronische Parkbremse inkl. Auto-Hold-Funktion |
| Ambientebeleuchtung 30-farbig | Elektronisches Stabilisierungsprogramm und elektromechanischer Bremskraftverstärker |
| Anhängerrangierassistent "Trailer Assist" inkl. Parklenkassistent "Park Assist" und Einparkhilfe | E-Motor (Hybrid) Systemleistung 180KW Aggr.0ED.B / 0EK.A |
| Anhängevorrichtung anklappbar, mit elektrischer Entriegelung | Entfall des Schriftzugs für die Motorbezeichnung auf der Gepäckraumklappe |
| App-Connect inkl. App-Connect Wireless für Apple CarPlay und Android Auto | Entfall Tire Mobility Set |
| Assistenzpaket "IQ.DRIVE" inkl. "Emergency Assist" | e-Sound |
| Außenspiegel auf Fahrerseite asphärisch | Fahrassistent "Travel Assist", Spurhalteassistent "Lane Assist" und "Emergency Assist" |
| Außenspiegel elektrisch einstell-, anklapp-, beheizbar, Umfeldbeleuchtung, Beifahrerspiegelabsenkung | Fahrlichtschaltung automatisch, mit LED-Tagfahrlicht sowie "Coming home"- und "Leaving home"-Funktion |
| Außenspiegel rechts, konvex | Fahrzeuge mit besonderen Produktaufwertungsmaßnahmen |
| Außenspiegelgehäuse und Türgriffe in Wagenfarbe | Fahrzeugklassen-Differenzierung -550- |
| Automatische Distanzregelung ACC "stop & go", mit Geschwindigkeitsbegrenzer | Federbereich 26 nur Einbausteuerung keine Bedarfsprognose |
| Batterie 340A (58Ah) | Fernentriegelung für Rücksitzlehne |
| Batterie/Generator Kapazität Standard | Fertigungsablauf Standard |
| Bauteilesatz ohne länderspezifische Bauvorschrift | Frontantrieb |
| Beifahrersitzlehne komplett umklappbar | Frontscheibe in Verbundsicherheitsglas, wärme- und geräuschkämmend |
| Betriebserlaubnis Nachtrag | Fußgängererkennung |
| Betriebsspannung 12 V | |
| Bordliteratur in Deutsch (Deutschland) | |



Zustandsbericht

Berichts-Nr: 10276240
vom: 23.03.2026

- Protokoll der Fahrzeugbewertung -

| | |
|---|---|
| Gepäckraumboden | Normal-Lackierung |
| Gepäckraumleuchte | Notbremsassistent "Front Assist" (für automatische Distanzregelung ACC bis 210 km/h) |
| Gewichtsbereich 18 nur Einbausteuerung keine Bedarfsprognose | Notruf-Service; keine Registrierung notwendig, Dienst ist bei Auslieferung aktiviert |
| Head-up-Display | Ohne Aufkleber und Embleme |
| Heckspoiler im "R"-Styling | Ohne Berg-Anfahr/ Abfahrhilfe/ Komfort- fahrhilfe |
| Hybrid-Antriebssystem PHEV | Ohne besondere Karosseriemaßnahmen |
| Innenspiegel automatisch abblendend | Ohne Dacheinsatz (Volldach) |
| IQ.LIGHT - LED-Matrix-Scheinwerfer | Ohne Elektrische Lenksäulenverriegelung (ELV) |
| IQ.LIGHT - LED-Matrix-Scheinwerfer mit LED-Tagfahrlicht, Kurvenfahrlicht und dynamischer Blinkleuchte | Ohne Feuerlöscher |
| ISOFIX-Halteösen zur Befestigung von 2 Kindersitzen auf den Rücksitzen, auch für i-Size-Kindersitze | Ohne Generator |
| Kältemittel R1234yf | Ohne Gepäck-Spinne/Netz/Tasche |
| Kein Sonderfahrzeug, Standard-Ausführung | Ohne Klapp Tisch an Vordersitzlehne |
| Keine Aktionsausführung | Ohne Scheinwerferreinigungsanlage |
| Kennzeichenbeleuchtung in LED-Technik | Ohne Sitzbelüftung/Massagesitze |
| Kennzeichenträger vorn und hinten (ECE) | Ohne Trennwand |
| Klimaanlage "Air Care Climatronic" mit Aktiv-Kombifilter, Bedienelementen hinten und 3-Zonen-Temperaturregelung | Ohne Überführungsausrüstung |
| Kombi-Instrument mit elektronischem Tachometer, Kilometer- und Tageskilometerzähler, Drehzahlmesser | Ohne Wärmespeicher/Zusatzheizung |
| Kopfairbagsystem für Front- und Fondpassagiere inkl. Seitenairbags vorn | Ohne zus. Triebwerks-Unterschutz |
| Kraftstoffsystem Otto-Einspritzer | Ohne Zusatz-/Standheizung |
| Kurzheck | Ohne zusätzliche Bereifung |
| Ladekabel Mode 3 Typ 2, 16 A | Online-Dienst, mit OCU, mit Head Unit Codierung, ohne WFS-Verbund |
| Landesverkaufsprogramm Deutschland | Pedale und Fußstütze in Edelstahl gebürstet |
| LED-Rückleuchten dunkelrot | Proaktives Insassenschutzsystem in Verbindung mit "Front Assist" und "Side Assist" |
| Lendenwirbelstützen vorn | Radio |
| Leuchte im Fußraum vorn | Radsicherungen mit erweitertem Diebstahlschutz |
| Leuchtweitenregulierung dynamisch, mit dynamischem Kurvenfahrlicht | Radstand |
| Linkslenker | Rechtsverkehr |
| Make-up-Spiegel beleuchtet in den Sonnenblenden | Regensensor |
| Misano 8,5 J x 20, Volkswagen R, AirStop®-Reifen 255/40 R 20 | Regionscode " ECE " für Radio |
| Mittelarmlehne vorn höhen- und längseinstellbar, mit Ablagebox und Ausströmern hinten | Reifen ohne Festlegung der Reifenmarke |
| Müdigkeitserkennung | Reifenkontrollanzeige |
| Multifunktionskamera | R-Line Ausstattung |
| Multifunktions-Sportlenker in Leder, beheizbar, mit Touch-Bedienung und Schaltwippen | Rücksitzbank asymmetrisch teilbar; längs verschieb- und klappbar; mit Durchlademöglichkeit und Mittelarmlehne |
| Navigationssystem "Discover Media" inkl. "Streaming & Internet" | Schalthebelknopf in Leder |
| Navigationssystem "Discover Media" inkl. "Streaming & Internet" und Head-up-Display | Scheibenbremsen hinten |
| Nebelschlussleuchte | Scheibenbremsen vorn |
| Netzladekabel für Haushalts-Steckdose | Scheibenwaschdüsen vorn automatisch beheizt |
| Nicht Heissland | Schlüsselloses Schließ- und Startsystem "Keyless Access" mit Safe-Sicherung |
| Nichtraucherausführung - Ablagefach und 12-V-Steckdose vorn | Schubladen unter den Vordersitzen |
| | Seitenscheiben hinten und Heckscheibe abgedunkelt |
| | Serienkraftstoff-Erstbefüllung |



Zustandsbericht

- Protokoll der Fahrzeugbewertung -

Berichts-Nr: 10276240
vom: 23.03.2026

Serviceanzeige 15000 km oder 1 Jahr (fest)
 Servolenkung elektromechanisch, geschwindigkeitsabhängig
 geregelt
 Sicherheitsoptimierte Kopfstützen vorn, längs- und
 höheneinstellbar
 Sitzmittelbahnen der Vordersitze und der äußeren
 Rücksitzplätze in Stoff "R-Line", -innenwangen in "ArtVelours"
 Spezielles Typschild für EG für M1-Pkw
 Sprachbedienung
 Spurwechselassistent "Side Assist" und Ausparkassistent
 Stabilisator hinten
 Stabilisator vorn
 Standard-Klimazonen
 Start-Stopp-System mit Bremsenergie-Rückgewinnung
 Stoßfänger in Wagenfarbe, im "R-Line"-Styling, mit Design-
 Elementen in Chrom
 Telefonschnittstelle "Comfort" mit induktiver Ladefunktion
 Textilfußmatten vorn und hinten mit Ziernähten in Grau
 Top-Komfortsitze vorn
 Trägerfrequenz 433,92 bis 434,42 MHz
 Transportschutzfolie (Mindestschutz) mit zus.
 Transportschutzmaßnahmen
 Tür und Seitenverkleidung Schaumfolie, Insert in Kunstleder
 Typprüfland Deutschland
 Umgebungsansicht "Area View" inkl. Rückfahrkamera "Rear
 View"
 Umweltbonus
 Variante Grundausstattung
 Verbandtasche, Warndreieck und Warnweste
 Verbau der Startbatterie hinten, ohne zweite Batterie
 Verkehrszeichenerkennung
 Vorbereitet für "We Connect" und "We Connect Plus"
 Vordersitze beheizbar
 Vordersitze mit Höheneinstellung
 VWD Modelljahreswechsel
 Warnleuchte für Waschwasserstand
 Warnton und -leuchte für nicht angelegte Gurte vorn und hinten
 Wartungsintervallverlängerung



Zustandsbericht

- Protokoll der Fahrzeugbewertung -

Berichts-Nr: 10276240
vom: 23.03.2026

» Bereifung

MONTIERTE BEREIFUNG

Derzeit sind ein oder mehrere Reifen am Fahrzeug montiert, die nicht zum Lieferumfang gehören.

| Hersteller | Ort | Position | Typ | Felge | Dimension | Profiltiefe |
|------------|--------|----------|--------|-----------|------------------|-------------|
| Dunlop | Vorne | Links | Winter | Aluminium | 215/60 R 17 99 V | 6,0 mm |
| Dunlop | Vorne | Rechts | Winter | Aluminium | 215/60 R 17 99 V | 6,0 mm |
| Dunlop | Hinten | Links | Winter | Aluminium | 215/60 R 17 99 V | 5,0 mm |
| Dunlop | Hinten | Rechts | Winter | Aluminium | 215/60 R 17 99 V | 5,0 mm |

Reifen zulässig: Ja

Reifen verkehrssicher: Ja

ERSATZ-/NOTRAD & ZUBEHÖR

Bordwerkzeug vorhanden: Ja

Tirefit vorhanden: Nein

Kompressor vorhanden: Nein



Zustandsbericht

- Protokoll der Fahrzeugbewertung -

Berichts-Nr: 10276240
vom: 23.03.2026

» Wertmindernde Faktoren

| Nr | Bauteil | Schadensbeschreibung | Reparaturempfehlung |
|----|-------------------|----------------------|---------------------|
| 1 | Heckklappe | Delle(n) | Kaltdrücken |
| 2 | Stoßfänger hinten | Kratzer | Smart Repair |
| 3 | Tür hinten links | Delle(n) | Kaltdrücken |
| 4 | Dach | Anhaftung | Polieren |
| 5 | Heckspoiler | Anhaftung | Polieren |
| 6 | Erste-Hilfe-Set | Unvollständig | Ersetzen |
| 7 | Kraftstofftank | Leer | Auffüllen |

» Gebrauchsspuren

| Nr | Bauteil | Schadensbeschreibung | Reparaturempfehlung |
|----|--------------------|----------------------|----------------------------|
| 1 | Windschutzscheibe | Steinschlag | Akzeptabel (Gebrauchsspur) |
| 2 | Scheinwerfer links | Kratzer | Akzeptabel (Gebrauchsspur) |

» Fehlteile

| Nr | Bauteil | Schadensbeschreibung | Reparaturempfehlung |
|----|-------------------------------------|----------------------|---------------------|
| 1 | Alufelge vorne links | Fehlt | Ersetzen |
| 2 | Alufelge vorne rechts | Fehlt | Ersetzen |
| 3 | Alufelge hinten links | Fehlt | Ersetzen |
| 4 | Alufelge glanzgedreht hinten rechts | Fehlt | Ersetzen |
| 5 | Reifen | Fehlt | Ersetzen |
| 6 | Kompressor | Fehlt | Ersetzen |
| 7 | Tirefit | Fehlt | Ersetzen |



Zustandsbericht

- Protokoll der Fahrzeugbewertung -

Berichts-Nr: 10276240
vom: 23.03.2026

» Merkantile Wertminderung

| | |
|---|--|
| Vorschäden bekannt: | Nein |
| Vorschäden feststellbar: | Nein |
| Nachlackierungen vorhanden: | Nein |
| Lackschichtdickenmessung durchgeführt: | Ja - ohne Auffälligkeiten/Abweichungen |

ERGEBNISSE DER LACKSCHICHTDICKENMESSUNG

Die Messwerte lagen im üblichen Bereich.

Pro Bauteil wurden mindestens 3 Messungen durchgeführt.



Zustandsbericht

Berichts-Nr: 10276240
vom: 23.03.2026

- Protokoll der Fahrzeugbewertung -

» Hinweise zum Zustandsbericht

Angaben zum Auftrag und zum Bewertungsumfang:

Es wurde der Auftrag erteilt, einen Zustandsbericht über das beschriebene Fahrzeug zu erstellen.

Die Fahrzeugzustandsbewertung erfolgte auftragsgemäß auf Basis der vom Auftraggeber vorgegebenen Standards für Fahrzeugbewertungen. Die Feststellungen im Einzelfall trifft der Sachverständige aufgrund eigener Sachkunde und nach eigenem sachverständigen Ermessen.

Fahrzeug-Identifizierung:

WVGZZZ5N2PW401588

FIN abgelesen, kein Abgleich mit Unterlagen möglich

Allgemeinzustand:

Mittelmäßiger Allgemeinzustand

Besichtigungsbedingungen:

Ausreichend

Hebebühne/Hubmittel benutzt:

Nein

Motorenlauf durchgeführt:

Ja

Fahrprobe durchgeführt:

Nein



Zustandsbericht

- Protokoll der Fahrzeugbewertung -

Berichts-Nr: 10276240
vom: 23.03.2026

» Sonstige Bemerkungen

Vorliegendes Exemplar wurde auf elektronischem Wege erzeugt. Es ist ohne Originalunterschrift gültig.



Zustandsbericht

- Protokoll der Fahrzeugbewertung -

Berichts-Nr: 10276240
vom: 23.03.2026

» Ansichtsfotos



Fahrzeugansicht - diagonal vorne links



Fahrzeugansicht - diagonal vorne rechts



Fahrzeugansicht - diagonal hinten links



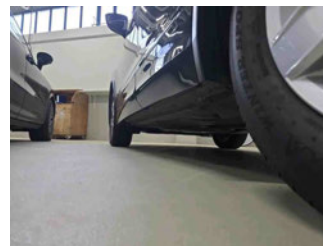
Fahrzeugansicht - diagonal hinten rechts



Innenraum - Cockpit mit Laufleistung



Equipment - Bordwerkzeug



Seitenansicht - Schweller links



Seitenansicht - Schweller rechts



Fahrzeug - Typenschild/Fahrgestellnummer



Räder - Rad montiert vorne links



Räder - Rad montiert vorne rechts



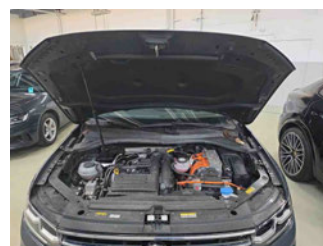
Räder - Rad montiert hinten links



Räder - Rad montiert hinten rechts



Innenraum - Mittelkonsole



Fahrzeug - Motorraum offen



Equipment - Boardmappe/ Securitybag



Zustandsbericht

- Protokoll der Fahrzeugbewertung -

Berichts-Nr: 10276240
vom: 23.03.2026



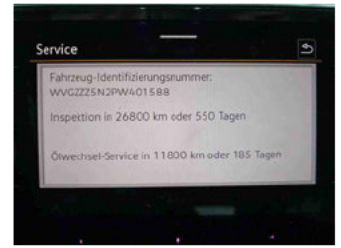
Innenraum - Kofferraum



Equipment - Ladeequipment



Equipment - Anhängerkupplung



Fahrzeug - Serviceunterlagen /
Wartungsnachweis



Innenraum - vorne



Innenraum - hinten



Innenraum -
Navigationsgerät/Radio

» Beschädigungsfotos

WERTMINDERNDE FAKTOREN

1 - Heckklappe - Delle(n) - Kaltdrücken



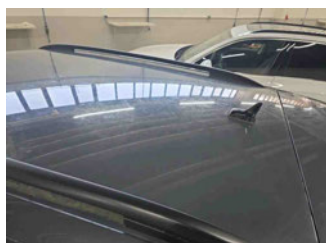
2 - Stoßfänger hinten - Kratzer - Smart Repair



3 - Tür hinten links - Delle(n) - Kaltdrücken



4 - Dach - Anhaftung - Polieren



5 - Heckspoiler - Anhaftung - Polieren



6 - Erste-Hilfe-Set - Unvollständig - Ersetzen

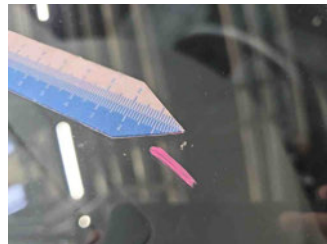


7 - Kraftstofftank - Leer - Auffüllen



GEBRAUCHSPUREN

1 - Windschutzscheibe - Steinschlag - Akzeptabel (Gebrauchsspur)



2 - Scheinwerfer links - Kratzer - Akzeptabel (Gebrauchsspur)





Zustandsbericht

- Protokoll der Fahrzeugbewertung -

Berichts-Nr: 10276240
vom: 23.03.2026

FEHLTEILE

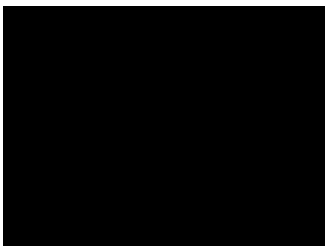
1 - Alufelge vorne links - Fehlt - Ersetzen



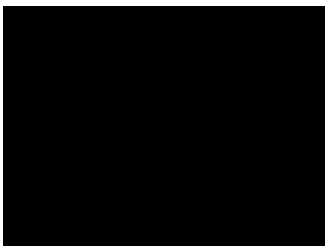
2 - Alufelge vorne rechts - Fehlt - Ersetzen



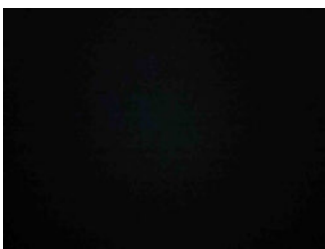
3 - Alufelge hinten links - Fehlt - Ersetzen



4 - Alufelge glanzgedreht hinten rechts - Fehlt - Ersetzen



5 - Reifen - Fehlt - Ersetzen





Zustandsbericht

- Protokoll der Fahrzeugbewertung -

Berichts-Nr: 10276240
vom: 23.03.2026

6 - Kompressor - Fehlt - Ersetzen



7 - Tirefit - Fehlt - Ersetzen

