

5. Elektrische Reichweite extern aufladbarer Hybridelektrofahrzeuge (falls zutreffend)

Gleichwertige elektromotorische Reichweite (EAER)

Gleichwertige elektromotorische Reichweite, innerorts (EAER city)

Vollelektrische Reichweite (AER)

Vollelektrische Reichweite, innerorts (AER city)

111 km

108 km

104 km

103 km

Verschiedenes

51. Bei Fahrzeugen mit besonderer Zweckbestimmung:

Bezeichnung gemäß Anhang II Nummer 5:

52. Anmerkungen:

zu 5: min. 4755*

zu 6: min. 1820*

zu 7: min. 1444*

zu 30.1: min. 1580*

zu 30.2: min. 1558*

zu 35: A1

225/45 R18 95Y XL, 7.5Jx18 ET40 / A2 255/40 R18 99Y XL,

9Jx18 ET58; A1 225/50 R17 94Y, 7Jx17 ET44.5 / A2 245/45 R17

99Y XL, 8Jx17 ET49.5; A1 225/50 R17 98H XL M+S, 7Jx17 ET44.5

/ A2 245/45 R17 99H XL M+S, 8Jx17 ET49.5*

E-SU 2024

16. Jan. 2024

Stadt Essen

Der Oberbürgermeister
Einwohneramt

54. Fahrzeug ausgestattet mit:

55. Nach der UN-Regelung Nr. 155 zertifiziertes Fahrzeug: Cyber security

56. Nach der UN-Regelung Nr. 156 zertifiziertes Fahrzeug: Software update

amtliche Vermerke

Vermerke des KBA

HSN 2222 TSN BEP VVS 00083 PZ X

Vermerke des Herstellers

0321660406

1701445

Zulassungsbesch. gedruckt

GY560037



0

1 - 2



Mercede

046CC0166324



www.PS-Team.de

EG-Übereinstimmungsbescheinigung

für vollständige Fahrzeuge

Der Unterzeichner Christoph Starzynski

Miriam Rückheim

bestätigt hiermit, dass das unten bezeichnete Fahrzeug

0.1. Fabrikmarke (Handelsname des Herstellers): Mercedes-Benz

0.2. Typ: R2GS

Variante: H25DT0

Version: CZAB050A

0.2.1. Handelsbezeichnung:

C 300 e

0.2.2.1. Zulässige Parameterwerte zur Verwendung der Basisfahrzeug-Emissionswerte:

Masse des endgültigen Fahrzeugs in fahrbereitem Zustand: - kg

Technisch zulässige Gesamtmasse in beladenem Zustand: - kg

Querschnittsfläche beim endgültigen Fahrzeug: - cm²

Rollwiderstand: - kg/t

Querschnittsfläche des Lufteinlasses am Kühlergrill: - cm²

0.2.3. Bezeichner:

0.2.3.1. Interpolationsfamilie: IP-2023_0407-W1K-1

0.2.3.2. ATCT Familie: AT-206_254_6-W1K-1

0.2.3.3. PEMS Familie: E1-W1K-DC

0.2.3.4. Roadload Familie:

RL-2021_0070-W1K-1

0.2.3.5. Roadload Matrix Familie:

0.2.3.6. Periodische Regenerierungsfamilie:

EV-15_ST_SE_AF0053-W1K-1

0.2.3.7. Verdunstungstest Familie:

0.4. Fahrzeugklasse:

M1

0.5. Name und Anschrift des Herstellers:

Mercedes-Benz AG

DE-70372 Stuttgart

Germany

0.6. Anbringungsstelle und Anbringungsart der vorgeschriebenen Schilder:

An der rechten B-Säule, geklebt (C4)

Anbringungsstelle der Fahrzeug-Identifizierungsnummer:

Unter dem rechten Vordersitz (C2)

0.10. Fahrzeug-Identifizierungsnummer:

W1KAH5EB8RF14762

0.11. Herstellungsdatum: 29.11.2023

mit dem in der am 28.04.2023 erteilten Genehmigung e1*2018/858*00017*07

beschriebenen Typ in jeder Hinsicht übereinstimmt und zur fortwährenden Teilnahme am Straßenverkehr in Mitgliedsländern mit Rechtsverkehr in denen metrische Einheiten für das Geschwindigkeitsmeßgerät verwendet werden, zugelassen werden kann.

Stuttgart

(Ort)

29.11.2023

(Datum)

ppa.

(Unterschrift)

Leiter Integration Gesamtfahrzeug

(Dienststellung)

(Unterschrift)

Leiterin Mercedes-Benz Qualitätssystem

(Dienststellung)

Allgemeine Baumerkmale

1. Anzahl der Achsen: 2 und Räder: 4

3. Antriebsachsen Anzahl: 1 Lage: Achse 2(A1)
gegenseitige Verbindung: entfaellt

3.1. Automatisierungsgrad: nicht automatisiert

Hauptabmessungen

4. Radstand: 2865 mm 4.1. Achsabstände: 1-2: - mm 2-3: - mm

5. Länge: 4793 mm 6. Breite: 1900 mm 7. Höhe: 1491 mm

Massen

13. Masse des fahrbereiten Fahrzeugs: 2140 kg 13.2 Tatsächliche Masse des Fahrzeugs: 2190 kg

16. Technisch zulässige Höchstmassen

16.1. Technisch zulässige Gesamtmasse in beladenem Zustand: 2655 kg

16.2. Technisch zulässige maximale Masse je Achse: 1 1105 kg 2 1550 kg 3 - kg

16.4. Technisch zulässige Gesamtmasse der Fahrzeugkombination: 4530 kg

18. Technisch zulässige maximale Anhängermasse bei Beförderung eines

18.1. Deichselanhängers: - kg 18.3. Zentralachsanhängers: 1800 kg

18.4. ungebremsten Anhängers: 750 kg

19. Technisch zulässige Stützlast am Kupplungspunkt: 75 kg

20. Hersteller der Antriebsmaschine: MERCEDES-BENZ AG

21. Baumusterbezeichnung gemäß Kennzeichnung am Motor: 254920

22. Arbeitsverfahren: Fremdzündung/4-Takt (A1)

23. Reiner Elektroantrieb: Nein (N) 23.1. Art des (Elektro-) Hybrid Fahrzeugs: OVC-HEV

24. Anzahl und Anordnung der Zylinder: 4 in Reihe (A0)

25. Hubraum 1999 cm³ 26. Kraftstoff: Hybr.B/E ext.aufl. (0025)

26.1 Fahrzeug mit Mono fuel (A0) 26.2. (nur Zweistoffmotoren): -

27. Höchstleistung 27.1. Höchste Nutzleistung (Verbrennungsmotor): 150,00 kW bei 6100 min⁻¹

27.3. Höchste Nutzleistung (Elektromotor): 95,00 kW

27.4. Höchste 30-Minuten-Leistung 47,00 kW

28. Getriebetyp: automatisch

28.1. Getriebeübersetzungen: Gangnummer 1: 5.354 2: 3.243 3: 2.252
4: 1.636 5: 1.211 6: 1.0 7: 0.865 8: 0.717 9: 0.601

28.1.1 Achsübersetzung: 2.647

28.1.2. Achsübersetzungen: Gangnummer 1: - 2: - 3: -
4: - 5: - 6: - 7: - 8: - 9: -

Höchstgeschwindigkeit 29. Höchstgeschwindigkeit: 240 km/h

Achsen und Radaufhängung

30. Spurweite: 1 1593 mm 2 1585 mm 3 - mm

35. Reifen-/Radkombination/Rollwiderstandsklasse/Reifenkategorie:

Achse 1: 225/50 R17 094 Y 7Jx17 ET44.5 Klasse A C1

Achse 2: 245/45 R17 099 Y XL 8Jx17 ET49.5 Klasse A C1

Achse 3: -

36. Anhänger-Bremsanschlüsse: mechanisch (A0)

Aufbau 38. Code des Aufbaus (AC) 40. Farbe des Fahrzeugs: GRAU (7)

41. Anzahl und Anordnung der Türen: 5,2links,2rechts,1hinten (A1)

42. Anzahl der Sitzplätze (einschließlich Fahrersitz): 5

42.1 Sitz(e), der (die) nur zur Verwendung bei stehendem Fahrzeug bestimmt ist (sind): -

42.3 Anzahl der für Rollstuhlfahrer zugänglichen Sitzplätze: -

Umweltverträglichkeit 46. Geräuschpegel Fahrergeräusch 67,00 dB(A)
bei der Motordrehzahl 3325 min⁻¹ Standgeräusch: 75,00 dB(A)

47. Abgasnorm: Euro 6(AP)

47.1. Parameter für die Emissionsprüfung für Vind: 47.1.1. Prüfmasse 2268 kg

47.1.2. Stirnfläche: 2.270 m² 47.1.2.1. Projizierte Lufteinlassfläche des Kühlergrills: entfaellt cm²

47.1.3. Fahrwiderstandskoeffizienten

47.1.3.0.f0 121.0 N 47.1.3.0.f1 0.475 N/(km/h) 47.1.3.0.f2 0.02900 N/(km/h)²

47.2. Fahrzyklus: 47.2.1. Fahrzyklus Klasse 1/2/3a/3b: 3b

47.2.2. Miniaturisierungsfaktor fdsc: entfaellt 47.2.3. Begrenzte Geschwindigkeit (ja/nein): nein

48. Abgasemissionen: Nummer des Basisrechtsakts und des letzten gültigen Änderungsrechtsakts: 715/2007*2018/1832AP

1.2. Prüfverfahren: Typ I (WLTP Höchst- Werte) oder WHSC (EURO VI):

CO: 82,2 - - mg/km

NO_x: 7,8 - - mg/km

Partikelmasse: 0,12 - - mg/km

Partikelzahl: 1,87 * 10¹⁰ - - km⁻¹

THC: 11,0 - - mg/km

NMHC: 10,2 - - mg/km

THC+NO_x: - - - mg/km

NH₃: - - - ppm

48.1. Rauch (korrigierter Wert des Absorptionskoeffizienten): - m⁻¹

48.2. Ggf. angegebene höchste RDE-Werte

Vollständige RDE-Fahrt NO_x Partikelzahl
60 mg/km 6 * 10¹¹ km⁻¹

Innerstädtische RDE-Fahrt: 60 mg/km 6 * 10¹¹ km⁻¹

49. CO₂-Emissionen / Kraftstoffverbrauch / Stromverbrauch:

1. Alle Antriebsarten ausser extern aufladbaren Hybrid-Elektrofahrzeugen

WLTP Werte: CO₂-Emissionen: Kraftstoffverbrauch: Stromverbrauch:

Niedrig: - g/km - l/100km - Wh/km

Mittel: - g/km - l/100km - Wh/km

Hoch: - g/km - l/100km - Wh/km

Höchstwert: - g/km - l/100km - Wh/km

Kombiniert: - g/km - l/100km - Wh/km

2. Elektrische Reichweite für Fahrzeuge mit reinem Elektroantrieb (falls zutreffend)

Elektrische Reichweite - km

Elektrische Reichweite innerorts - km

3. Fahrzeug mit Ökoinnovation(en) ausgestattet: Nein (N)

3.1. Allgemeiner Code der Ökoinnovation(en): -

3.2.2 Einsparungen durch WLTP - g/km

4. Extern aufladbaren Hybrid-Elektrofahrzeugen

WLTP Werte: CO₂-Emissionen: Kraftstoffverbrauch: Stromverbrauch

Niedrig: 234 g/km 10.3 l/100km - m³/100km - kg/100km 227 Wh/km

Mittel: 162 g/km 7.1 l/100km - m³/100km - kg/100km 194 Wh/km

Hoch: 140 g/km 6.1 l/100km - m³/100km - kg/100km 183 Wh/km

Höchstwert: 154 g/km 6.8 l/100km - m³/100km - kg/100km 216 Wh/km

Innerorts: 206 Wh/km

Kombiniert bei Ladungserhaltung: 162 g/km 7.1 l/100km - m³/100km - kg/100km 201 Wh/km

Kombiniert bei Entladung: 6 g/km 0.2 l/100km - m³/100km - kg/100km - Wh/km

Gewichtet, Kombiniert: 13 g/km 0.6 l/100km - m³/100km - kg/100km 188 Wh/km



Bild 1 : Diagonal vorn links



Bild 2 : Diagonal vorn rechts

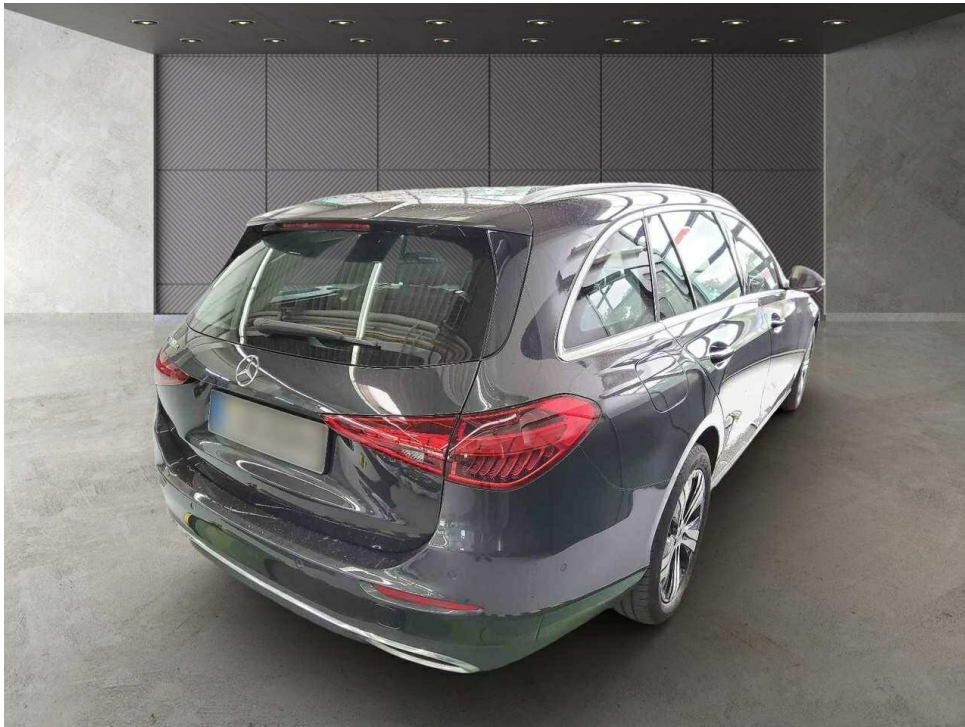


Bild 3 : Diagonal hinten rechts

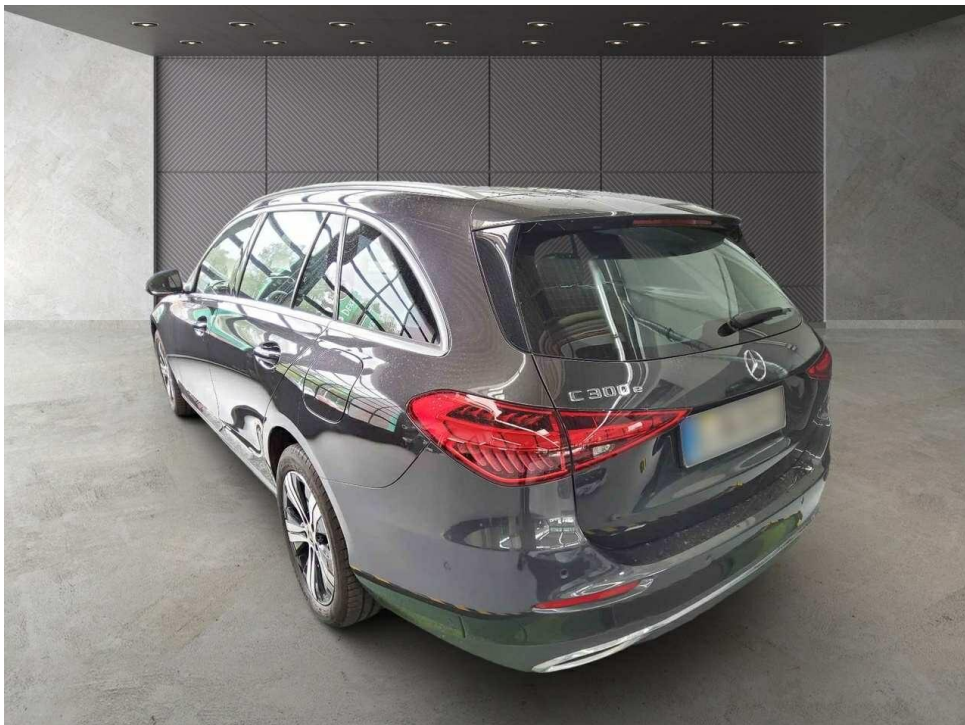


Bild 4 : Diagonal hinten links



Bild 5 : Fahrzeugunterseite



Bild 6 : Kombiinstrument (betriebsbereit) mit Km-Stand



Bild 7 : Serviceintervallanzeige

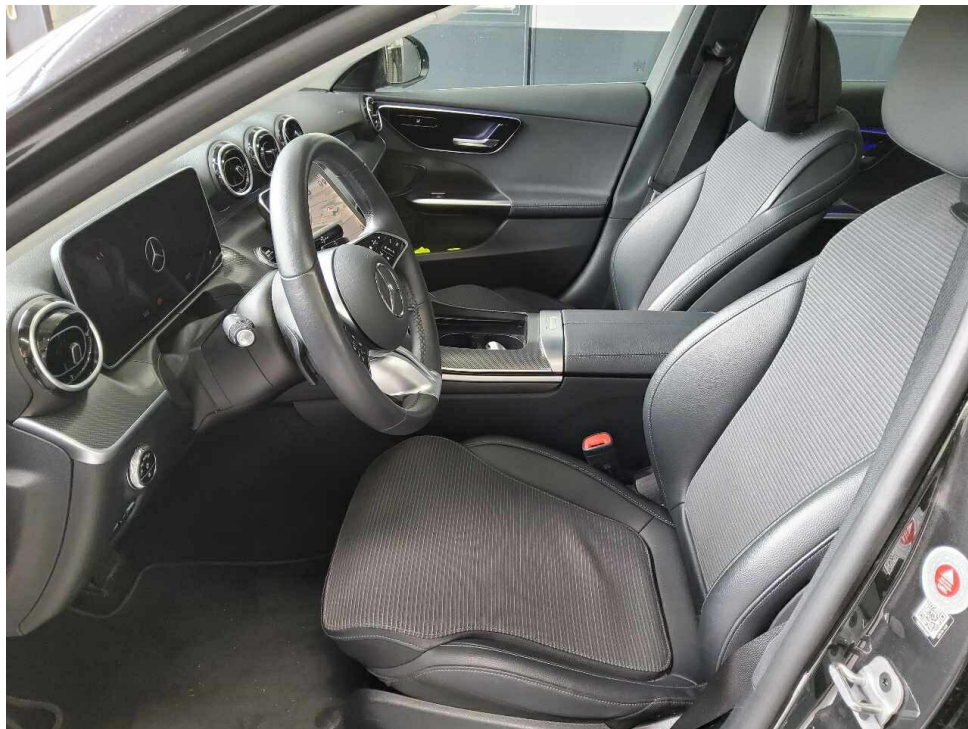


Bild 8 : Durch geöffnete Fahrertüre: Fahrersitz, Armaturenbrett und Schalthebel

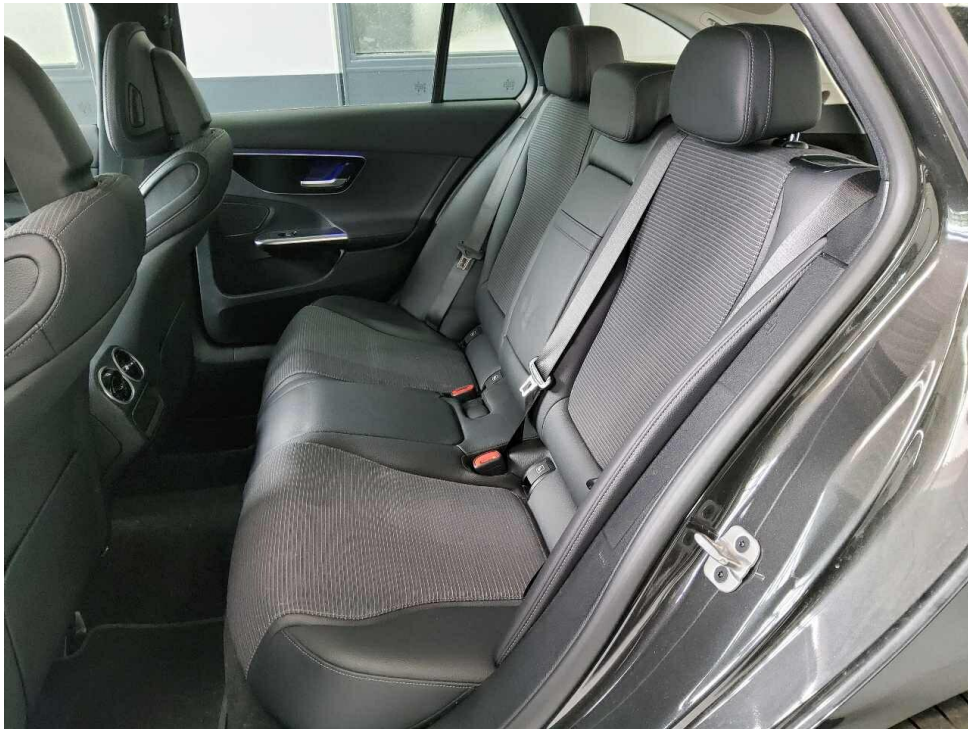


Bild 9 : Durch geöffnete hintere Tür: Rücksitzbank



Bild 10 : Mittelkonsole (Radio/Navi eingeschaltet)



Bild 11 : Serviceheft letzter Eintrag, alle Fahrzeugschlüssel, Bordmappe

16.01.2024	2222	BEP00083X	2	1	150/6100	240
M1	AC		18	4793-4793	1900-1900	
W1KAH5EB8RF147672	1		20	1491-1491	2140-2140	
Mercedes-Benz			12	-	75	-
R2CS			12.7	13	2655	2655
H25DT0			7.1	1105	1550	-
CZAB050A			8.1	1105	1550	-
-			0.1	75	3325	67
C 300 e			0.1	1800	750	5
Mercedes-Benz			15.1	225/50 R17 94Y		
Fz.z.Pers.bef.b. 8 Spl.			15.2	245/45 R17 99Y XL		
Kombilimousine			15.3	-		
715/2007*2018/1832AP			R	Grau		7
EURO6;WLTP;AP;PI/CI; M, N1 I			K	e1*2018/858*00017*07		
Hybr.B/E ext.auf.			6	28.04.2023	K	GY560037
0025	36AP	1999	21	-		
7.2/8.2:+105 b.Anh.Betr.*Batteriekapazitaet:19.5kWh*Fz ist bei werksseitig montiert.AHK u.ESP m.spez.fahrdyn .Stabi.Syst.f.Anh.Betr.f.Tempo 100 km/h gem.5.Aend.VO. z.9.Ausn.VO.z.SiVO ausgestattet*						

Bild 12 : ZLB Teil 1 (ohne Halterdaten)



Bild 13 : 2. Radsatz

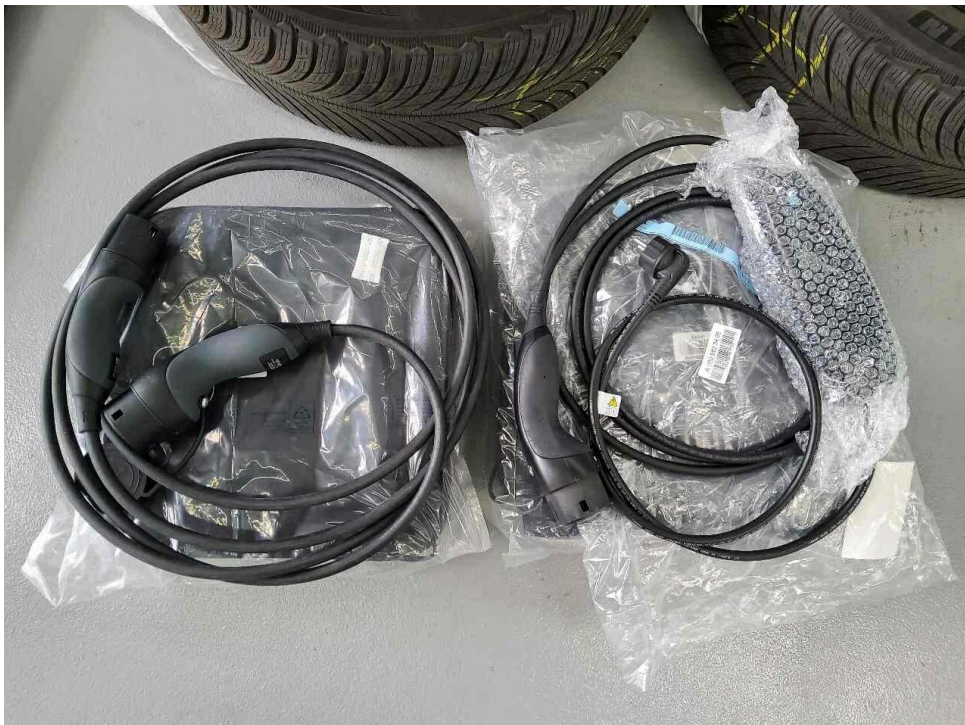


Bild 14 : Ladekabel E-Fahrzeug



Bild 15 : Öl-Zettel (letzte Wartung)

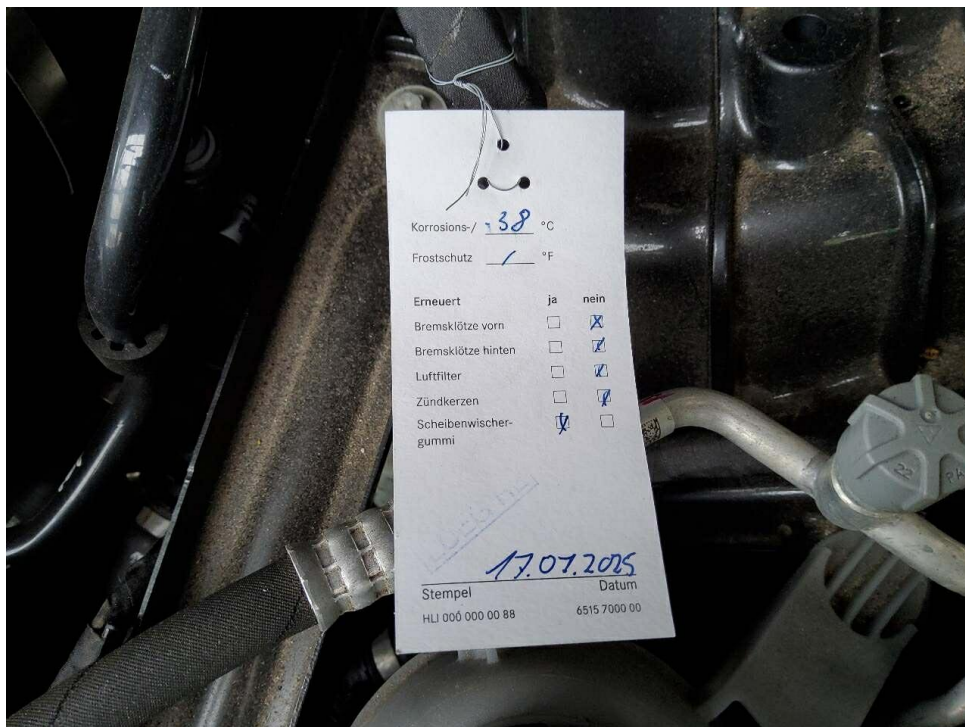


Bild 16 : Öl-Zettel (letzte Wartung)



Bild 17 : Winterfelge hinten rechts, verschrammt

MOBILITY CONCEPT

LVV Nr 432031
Hersteller Mercedes-Benz
Model C-Class
Variante Avantgarde Line C 300 E PHEV
Listenpreis 59.025,00
VIN W1KAH5EB8RF147672
Erstzulassungsdatum 1.1.2024
Kennzeichen E SU2024E

Schadensfälle der int. Belegnummer: 432031

18.06.2026

Schadennummer	Unfalldatum	Beschädigung	Schadenhöhe in EUR
2024114962	05.09.2024	Fahrerseite Seitenteil hinten Stoßfänger hinten links	0,00

Zustandsbericht / Minderwertgutachten

Vorgang

Auftraggeber
Besichtigung

Mobility Concept GmbH, Grünwalder Weg 34, 82041 Oberhaching
15.06.2026

Bemerkungen

Diese Dienstleistung wurde entsprechend den Vorgaben des Auftraggebers (Kriterien der fairen Fahrzeugbewertung) erstellt. Im Einzelfall können Abweichungen zum DEKRA Standard vorliegen. Bei der Lackschichtdickenmessung wurden bei mindestens drei Messungen pro Bauteil Lackschichtdicken von 107 µm bis 129 µm festgestellt.

Es wurde eine optische Überprüfung auf Vorschäden und eine Lackschichtdickenmessung vorgenommen. Die augenscheinliche Überprüfung sowie die Lackschichtdickenmessung ergaben keine Hinweise auf Nachlackierungen, Instandsetzungsarbeiten oder reparierte Vorschäden.

- Letzten Service vom Öl-Zettel entnommen
- Servicenachweis fehlt (digital)

Das Fahrzeug / Objekt wurde zum Zeitpunkt der Besichtigung in einem nicht gereinigten Zustand vorgefunden. Das Fahrzeug / Objekt wurde von oben und auf einer Hebebühne von unten besichtigt. Im Rahmen der Fahrzeug / Objektbesichtigung wurde ein Probelauf des Motors durchgeführt. Abgasrelevante Baugruppen wurden messtechnisch nicht überprüft. Folglich wurden Mängel, die nur bei einer Abgasuntersuchung feststellbar sind, nicht berücksichtigt.

Für die Bearbeitung des Vorganges standen folgende Unterlagen zur Verfügung: - Fz-Schein/Zul.Beschein. Teil I
2 Hauptschlüssel vorgelegt.

Fahrzeugdaten

Erstzulassung	16.01.2024	Letzte Zulassung	16.01.2024
Fahrzeugart	PKW	Hersteller	MERCEDES-BENZ
Typ / Verkaufsbez.	C 300 e T 9G-TRONIC Avantgarde Advanced	Aufbauart	Limousine
Türen	5	Sitzplätze	5
Fahrzeug-Ident.-Nr.	W1KAH5EB8RF147672	HSN / TSN	2222 / BEP
Schlüssel-Nr.	10080956	Km-Stand abgelesen	73526
Nächste HU §29 StVZO	01 / 2027	Energiequelle / Kraftstoff	Hybr.B/E ext.aufl.
Zylinderanzahl	4 / Hybridantrieb	Leistung (kW)	150
Hubraum (ccm)	1999	Schadstoffklasse:	EURO6;WLTP;AP;PI/CI; M, N1 I
Antriebsart	Heckantrieb	Getriebe / Gänge	Automatik / 9
Felgen	Leichtmetall	Farbe (Hersteller)	GRAPHITGRAU - METALLICLACK
Polster / Farbe	Teilleder / Schwarz		

Es wird unterstellt, dass die Gesamtlauflistung dem abgelesenen Km-Stand entspricht.

Räder / Reifen

Achse	Reifenbezeichnung	Hersteller/Typ	Art	Profiltiefe
1 links	225 / 50 R 17 94 Y	Goodyear / Eagle F1 Asymmetric 5 MO	S /O	5 mm
rechts	225 / 50 R 17 94 Y	Goodyear / Eagle F1 Asymmetric 5 MO	S /O	5 mm
2 links	245 / 45 R 17 99 Y	Goodyear / Eagle F1 Asymmetric 5 MO	S /O	6 mm
rechts	245 / 45 R 17 99 Y	Goodyear / Eagle F1 Asymmetric 5 MO	S /O	6 mm
Pannenset	Füllflasche haltbar bis 28.02.2029			

S/ Sommer; /O Original; /F Runflat;

zusätzlicher Reifensatz

Reifenbezeichnung	Hersteller/Typ	Art	Profiltiefe
225 / 50 R 17 98 H	Michelin / Pilot Alpin 5 MO	W /O	6 mm
225 / 50 R 17 98 H	Michelin / Pilot Alpin 5 MO	W /O	6 mm
245 / 45 R 17 99 H	Michelin / Pilot Alpin 5 MO	W /O	5 mm
245 / 45 R 17 99 H	Michelin / Pilot Alpin 5 MO	W /O	5 mm

W/ Winter; /O Original;

Felgen: Leichtmetall

Serienausstattung

Serie: ATTENTION ASSIST (der Aufmerksamkeitsassistent), Adaptiver Fernlicht-Assistent, Airbag für Fahrer und Beifahrer, Airbag: Automatische Beifahrerairbag-Abschaltung, Airbag: Mittenairbag, Airbag: Sidebag für Fahrer und Beifahrer, Airbag: Windowbag für Fahrer und Beifahrer, Ambientebeleuchtung mit 64 Lichtfarben, Außenspiegel links und rechts beheizt und elektrisch einstellbar, Basisdienste, Bremsassistent, aktiv, DYNAMIC SELECT, Dachreling in poliertem Aluminium, Doppelcupholder vorne, EASY-PACK-Heckklappe, Elektronisches Stabilitäts-Programm (ESP), Fahrer-Display, Fahrwerk: Komfortfahrwerk, Fensterheber elektrisch 4fach, Fingerabdruck Scanner, Fußmatten Velours, Geschwindigkeitslimit-Assistent, Getriebe: Automatik 9-Gang, 9G-TRONIC, Heckscheibenwischer, Heizbare Heckscheibe, ISOFIX Kindersitzbefestigung mit TopTether im Fond, Innenhimmel Stoff kristallgrau, KEYLESS-GO Start-Funktion, Kindersicherung mechanisch für die Fondtüren, Klimatisierungsautomatik THERMATIC mit 2 Klimazonen, Kopfstützen hinten (3), Kopfstützen vorn, LED High Performance-Scheinwerfer, Lackierung: Uni, Ladekabel für Haushaltssteckdose, 5m, glatt, Ladekabel für Wallbox und öffentliche Ladestation, 5m, glatt 11kW, Laderaumabdeckung inklusive EASY-PACK Sicherheitsnetz, Ladesystem: Wechselstrom-Ladesystem (AC-Laden) 11kW, Lenkrad: Multifunktions-Sportlenkrad in Leder, Mercedes-Benz Notrufsystem, Mittelkonsole in Schwarz hochglänzend, Navigation: MBUX Navigation Premium, Ottopartikelfilter, Paket: Ablage, Paket: Avantgarde Advanced (für 300e, 400e, 300de), Paket: Innenraumlichtpaket, Paket: Kofferraumkomfort, Paket: Park-Paket mit Rückfahrkamera, Paket: Sitzkomfort, Paket: Spiegelpaket, Paket: USB, Polster: Ledernachbildung ARTICO/Stoff, Radio: Erweiterte Funktionen MBUX, Radio: MBUX Multimediasystem, Radiozubehör: Digitales Radio (DAB), Radiozubehör: Kommunikationsmodul (LTE) für die Nutzung von Mercedes me connect Diensten, Radiozubehör: Zentral-Display, Reifendruckkontrolle (RDK), Remote Services, Remote und Charging Services Plus, Räder: 43,2 cm (17") Leichtmetallräder im 5-Speichen-Design, Scheibenwischer mit Regensensor, Servolenkung, Sitze: Sitzheizung für Fahrer und Beifahrer, Sitze: Sitzlehnen im Fond klappbar, Spurhalte-Assistent, aktiv, TIREFIT mit Reifenfüllkompressor, Telefon-Zubehör: Kabelloses Ladesystem für mobile Endgeräte, Telefon-Zubehör: Smartphone Integration, Tempomat, Volldigitales Instrumenten-Display, Vorrüstung für digitale Schlüsselübergabe, Warnweste für Fahrer, Wegfahrsperre elektronisch, Zentralverriegelung mit Fernbedienung, Zierelemente Rautenoptik silbergrau

Sonderausstattung

Code	Bezeichnung
293	Airbag: Sidebags im Fond
550	Anhängevorrichtung mit ESP-Anhängerstabilisierung Lackierung: Metallic
83B	Ladesystem: Gleichstrom-Ladesystem (DC-Laden)
794	Mittelkonsole Rautenoptik silbergrau
PAV	Paket: Winterpaket
513	Verkehrszeichen-Assistent
851	Wärme- und geräuschdämmendes Akustikglas

Allgemeinzustand und Wartung

Abgesehen von den beschriebenen Schäden/Mängeln weist das Fahrzeug/Objekt einen, bezogen auf Alter und Nutzung, üblichen Gesamtzustand auf.

Wartungsnachweis: lückenhaft
letzte Wartung: am 17.07.2025 bei Kilometerstand 50.780
bis Wartung verbleiben: 2.256 km (zum Besichtigungszeitpunkt)

Akzeptierter Zustand / Gebrauchsspuren

Das Fahrzeug weist dem Alter, der Laufleistung und dem Einsatzzweck entsprechende Gebrauchsspuren auf.

Bezeichnung des Schadens

Winterfelge hinten rechts, verschrammt, (Bild 17)