



WF0FXXWPMHNS00787

Angaben zum Fahrzeug

Halter		Besichtigungszustand	ausreichend
Kennzeichen		Laufleistung (abgelesen)	57.825 km
Hersteller	Ford	Restlauf bis Service	100 %
Typ/Modell	Kuga	HU (Abgelesen aus ZBI)	07/2027
Fahrgestellnummer	WF0FXXWPMHNS00787	Leistung / Hubraum	112 kW / 2.488 ccm
Erstzulassung	31.05.2022	Polster/Farbe	Stoff/Leder Kombination / Schwarz
Letzte Wartung	05/2024, 30.849 km	Lackierung	Schwarz
Kraftstoffart	Hybr.B/E ext.aufll	Getriebe	Automatik

Zustandsbericht

Wertmindernde Faktoren

Nr.	Bauteilgruppe	Beschreibung
1	Ausrüstung	Tirefit Füllmittel - abgelaufen - erneuern
2	Vermessung	Fahrwerk (Achsvermessung) - Fehlstellung - einstellen/justieren
3	Sonstiges	Inspektion/Wartung (05/2026 fehlt -> 2Jahre/30.000km) - kein Nachweis
4	Rad/Reifen	Reifensatz komplett - verschlissen - erneuern

Gebrauchsspuren

Nr.	Bauteilgruppe	Beschreibung
1	Fahrzeugdach	Dach - Delle(n) - kein Abzug

Fehlteile

Fehlteil

Unterlagen - HU Bescheinigung

Festgestellte Nachlackierungen

Nr.	Ort
Keine feststellbar	

Hauptbereifung

Achse	Reifengröße	Hersteller	Reifentyp	Profiltiefe	Verktgl.	Zul.
1	225/65 R17 102V	Bridgestone	Sommerreifen	2mm - 2mm	n.i.O.	i.O.
2	225/65 R17 102V	Bridgestone	Sommerreifen	0mm - 0mm	n.i.O.	i.O.

Ersatz

Typ	Reifengröße	Hersteller	Reifentyp	Profiltiefe	Ablaufdatum
Tirefit					04/2026

TÜV SÜD Auto Partner GmbH
Gutenbergstraße 13
70771 Leinfelden-Echterdingen

Besichtigungsort
TÜV Auto Service-Center
Fulda
Kreuzbergstraße 42
36043 Fulda

Besichtigungsdatum: 29.05.2026
Protokollnummer: 45757067
Erstellt durch: Paula Kube
Besichtigt durch: Nderim Maloku



Der Verschleißzustand sowie evtl. Schäden an der Bereifung sind wertmäßig berücksichtigt.

TÜV SÜD Auto Partner GmbH
Gutenbergstraße 13
70771 Leinfelden-Echterdingen

Besichtigungsort
TÜV Auto Service-Center
Fulda
Kreuzbergstraße 42
36043 Fulda

Besichtigungsdatum: 29.05.2026
Protokollnummer: 45757067
Erstellt durch: Paula Kube
Besichtigt durch: Nderim Maloku



Angaben zum Fahrzeug

Hersteller	Ford	Besichtigungszustand	ausreichend
Typ/Modell	Kuga	Laufleistung (abgelesen)	57.825 km
Fahrgestellnummer	WF0FXXWPMHNS00787	Erstzulassung	31.05.2022

Angaben zum Auftrag:

Auftragsgemäß erfolgte die Fahrzeugzustandsbewertung in demontagefreien Zustand.

Grundlage dieses Produktes stellt der Leitfaden für Fahrzeugrücknahmen und Bewertungen gemäß des Schadengrenzmusterkatalog des Auftraggebers dar. Die expliziten Feststellungen im Einzelfall trifft der Sachverständige objektiv im Rahmen der vorgegebenen Standards aufgrund eigener Sachkunde.

Fahrzeug-Identifizierung:

Die Fahrzeug-Identifizierungsnummer (FIN) wurde am Fahrzeug abgelesen und die Übereinstimmung im Verlauf der Besichtigung durch den Unterzeichner mit den vorgelegten Unterlagen festgestellt.

Besichtigungsbedingungen:

Die Besichtigungsbedingungen waren zur Beurteilung des Fahrzeuges ausreichend.

Allgemeinzustand:

Das Fahrzeug weist dem Alter und Einsatzzweck entsprechende Gebrauchsspuren auf.

Unterschrift Sachverständiger (Paula Kube)

Vorliegendes Druckexemplar wurde auf elektronischem Wege erzeugt. Der benannte Sachverständige versichert, dass der Inhalt die von ihm getroffenen Feststellungen korrekt wiedergibt. Es ist ohne Originalunterschrift gültig.



Übersichtsfotos



Abbildung 1: FIN



Abbildung 2: Schräg vorne



Abbildung 3: Schräg vorne



Abbildung 4: Schräg hinten



Abbildung 5: Schräg hinten

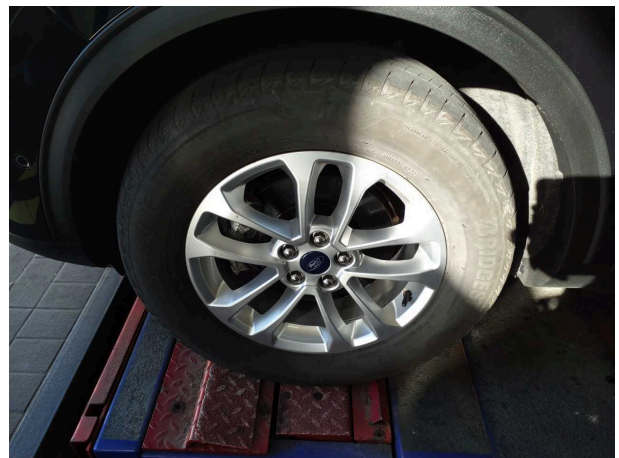


Abbildung 6: Montierte Bereifung



Abbildung 7: Innenraum vorne



Abbildung 8: Laderaum



Abbildung 9: Laderaum



Abbildung 10: Kombiinstrument



Abbildung 11: Kombiinstrument



Abbildung 12: Instrumententafel

TÜV SÜD Auto Partner GmbH
 Gutenbergstraße 13
 70771 Leinfelden-Echterdingen

Besichtigungsort
 TÜV Auto Service-Center
 Fulda
 Kreuzbergstraße 42
 36043 Fulda

Besichtigungsdatum: 29.05.2026
Protokollnummer: 45757067
 Erstellt durch: Paula Kube
 Besichtigt durch: Nderim Maloku



Abbildung 13: Instrumententafel

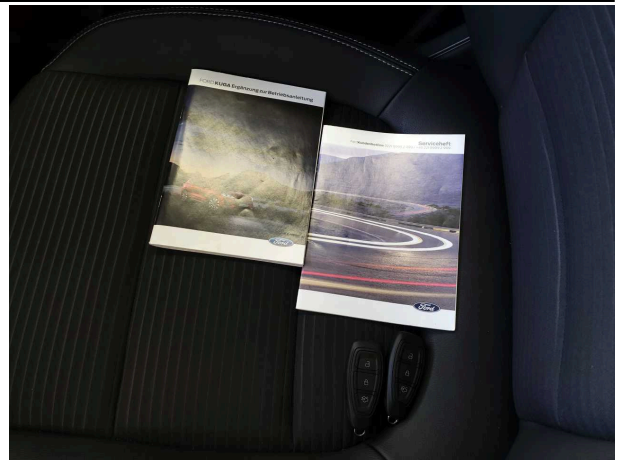


Abbildung 14: Dokumente



Abbildung 15: Dokumente



Abbildung 16: Sonstiges



Beschädigungsfotos



Beschädigung #4: Rad/Reifen: Reifensatz komplett - verschlissen - erneuern



Beschädigung #4: Rad/Reifen: Reifensatz komplett - verschlissen - erneuern



Beschädigung #4: Rad/Reifen: Reifensatz komplett - verschlissen - erneuern



Beschädigung #4: Rad/Reifen: Reifensatz komplett - verschlissen - erneuern



WLTP-Werte Kraftstoffverbrauch

Niedrig:	0,7	l/100 km
Mittel:	6,3	l/100 km
Hoch:	5,0	l/100 km
Hochstwert:	6,8	l/100 km
Kombiniert:	5,3	l/100 km
Gewichtet, kombiniert:	1,0	l/100 km

5. Voll elektrische Fahrzeuge und extern aufladbare Hybrid-Elektro-Fahrzeuge, gemäß Verordnung (EU) 2017/1151 (falls anwendbar)

5.1. Rein elektrische Fahrzeuge

Elektrischer Energieverbrauch:	-	Wh/km
Elektrische Reichweite:	-	km
Elektrische Reichweite Stadt:	-	km

5.2. OVC hybrid-elektrische Fahrzeuge

Elektrischer Energieverbrauch (EAC _g gewichtet):	149	Wh/km
Elektrische Reichweite (EAER):	64	km
Elektrische Reichweite Stadt (EAER Stadt):	87	km

51. Bei Fahrzeugen mit besonderer Zweckbestimmung: Bezeichnung nach Anhang I Teil A Nummer 5 der Verordnung (EU) 2018/858 des Europäischen Parlaments und des Rates:

52. Anmerkungen:
Alt.: 5: 4614 ; 7: 1658 ; -

Alternativer Reifen mit abweichenden Emissionswerten	
225/55 R19 99 H	7,5lx190S50,0 (1+2)
225/60 R18 100 H	7,5lx180S50,0 (1+2)
225/60 R18 100 Q M+S	7,5lx180S50,0 (1+2)
229/65 R17 102 Q M+S	7,0lx170S50,0 (1+2)
245/45 R20 99 H	8,0lx200S55,0 (1+2)



046CC0126037



www.ps-team.de



Der Unterzeichner Joerg Beyer bestätigt hiermit, dass das unten bezeichnete Fahrzeug:

0.1. Fabrikmarke:

0.2. Typ:

- Variante:

0.2.1. Handelsbezeichnung:

0.2.3. Kennungen:

0.2.3.1. Kennung der Interpolationsfamilie:

0.2.3.2. Kennung der ATCT-Familie:

0.2.3.3. Kennung der PEMS-Familie:

0.2.3.4. Kennung der Fahrwiderstandsfamilie:

0.2.3.5. Kennung der Fahrwiderstandsmatrix-Familie (gegebenenfalls):

0.2.3.6. Kennung der Familie mit periodischer Regenerierung:

0.2.3.7. Kennung der Verdunstungsprüffamilie:

0.4. Fahrzeugklasse:

0.5. Firmenname und Anschrift des Herstellers:

FORD
DFK
BGDAIFX
566DANA2LAF
Kuga

IP-C482_2020_00010-WF0-1

MI
Ford-Werke GmbH
50725 Koeln
Germany

0.6. Anbringungsstelle und Anbringungsart der vorgeschriebenen Schilder:

B-Säule,
Befahrerseite, geklebt

Anbringungsstelle der Fahrzeug-Identifizierungsnummer:

0.9. (Ggf.) Name und Anschrift des Bevollmächtigten des Herstellers:

Bodengruppe vor rechtem Vordersitz

0.10. Fahrzeug-Identifizierungsnummer:

WF0FXXWPMMHNS00787

0.11. Herstellungsdatum des Fahrzeug:

09.03.2022

mit dem in der am

13.12.2021

erteilten Genehmigung

beschriebenen Typ in jeder Hinsicht übereinstimmt und

zur fortwährenden Teilnahme am Straßenverkehr in Mitgliedstaaten mit

Rechtsverkehr

in denen

metrische Einheiten

für das Geschwindigkeitsmessgerät verwendet werden, zugelassen werden kann und

metrische Einheiten

für den Kilometerzähler (falls zutreffend) verwendet werden, zugelassen werden kann.

KOELN Mitglied der Geschäftsführung Ford-Werke GmbH
(Ort) (Dienststellung)

(Unterschrift):
(Datum):09.03.2022

HCGM1030 GK IG510 LZVY

1

47.2. Fahrzyklus	3b
47.2.1. Fahrzyklusklasse:	-
47.2.2. Miniaturisierungsfaktor (f _{dsc}):	-
47.2.3. Begrenzte Geschwindigkeit:	-
48. Abgasemissionen:	Nein
Nummer des Basisrechtsakts und des letzten gültigen Änderungsrechtsakts:	715/2007, 2018/1832AP
	Petrol/Diesel
1.2. Prüfverfahren: Typ I (Euro)	6
CO:	465,4 mg/km
THC:	20,0 mg/km
NMHC:	18,0 mg/km
NOx:	7,6 mg/km
THC + NOx:	-
NH3:	- ppm
Partikelmasse:	- mg/km
Partikelzahl:	- 10 ¹¹ /km
CO:	- mg/kWh
NOx:	- mg/kWh
NMHC:	- mg/kWh
THC:	- mg/kWh
CH4:	- mg/kWh
NH3:	- ppm
Partikelmasse:	- mg/kWh
Partikelzahl:	- 10 ¹¹ /kWh
48.1. Rauch (korrigierter Wert des Absorptionskoeffizienten):	- m ¹
48.2. Angegebene höchste RDE-Werte (falls zutreffend):	-
Vollständige RDE-Fahrt: NOx:	-
Partikelzahl:	60,0 mg/km
RDE-Fahrt (innerorts): NOx:	-
Partikelzahl:	60,0 mg/km
49. CO ₂ -Emissionen/Kraftstoffverbrauch/Stromverbrauch:	-
1. Alle Antriebsarten außer Fahrzeuge mit reinem Elektroantrieb (falls zutreffend):	-
NEZF-Werte CO ₂ -Emissionen	-
Innerorts:	- g/km
Außerorts:	- g/km
Kombiniert:	- g/km
Gewicht, kombiniert:	- g/km
NEZF-Werte Kraftstoffverbrauch	31 g/km
Innerorts:	- l/100 km
Außerorts:	- l/100 km
Kombiniert:	- l/100 km
Abweichungsfaktor (falls zutreffend):	-
Prüffaktor (falls zutreffend)	1,4 l/100 km
2. Reine Elektrofahrzeuge und extern aufladbare Hybridfahrzeug	-
Stromverbrauch (Gewicht, kombiniert)	-
Elektrische Reichweite	-
3. Fahrzeug ausgerüstet mit Eco-Innovation(en):	-
3.1. Generelle Kodierung(en) der Eco-Innovation(en):	-
3.2. Gesamtsparungen von CO ₂ -Emissionen durch die Ökoinnovation(en):	-
3.2.1. Einsparungen durch NEZF (falls zutreffend):	- g/km
3.2.2. Einsparungen durch WLTP (falls zutreffend):	- g/km
4. Alle Antriebsarten außer reinen Elektrofahrzeugen, gemäß Verordnung (EU) 2017/1151 (falls zutreffend)	-
WLTP-Werte CO ₂ -Emissionen	-
Niedrig:	15 g/km
Mittel:	145 g/km
Hoch:	113 g/km
Höchstwert:	153 g/km
Kombiniert:	122 g/km
Gewicht, kombiniert:	22 g/km

1. Anzahl der Achsen und Räder:	2/4
3. Antriebsachsen (Anzahl, Lage, gegenseitige Verbindung):	1, Achse 1, -
3.1. Angabe, ob das Fahrzeug nicht automatisiert/teilautomatisiert/vollautomatisiert ist	nicht-automatisiert
4. Radstand:	2710 mm
4.1. Achsabstände 1-2/2-3/3-4:	2710 mm
5. Länge:	4626 mm
6. Breite:	1882 mm
7. Höhe:	1690 mm
13. Masse in fahrbereitem Zustand:	1844 kg
13.2. Tatsächliche Masse des Fahrzeugs:	1861 kg
16.1. Technisch zulässige Gesamtmasse in beladenem Zustand:	2320 kg
16.2. Technisch zulässige maximale Masse je Achse 1/2/3:	1210/1135 kg
16.4. Technisch zulässige Gesamtmasse der Fahrzeugkombination:	3820 kg
18. Technisch zulässige maximale Anhängermasse des Zugfahrzeugs mit:	-
18.1. Deichselanhänger:	- kg
18.3. Zentralachsanhänger:	1500 kg
18.4. Ungebretem Anhängers:	750 kg
19. Technisch zulässige maximale Stützlast am Kupplungspunkt:	100 kg
20. Hersteller der Antriebsmaschine:	FORD
21. Baumusterzeichnung gemäß Kennzeichnung am Motor:	BGDA
22. Arbeitsverfahren:	Fremdzündung
23. Reiner Elektroantrieb:	Nein
23.1. Kategorie des Hybrid (elektro) fahrzeugs:	OVC-BEV
24. Anzahl und Anordnung der Zylinder:	4, in Reihe
25. Hubraum:	2488 cm ³
26. Kraftstoff:	Benzin/Elektrizität
26.1. Kraftstoff:	-
26.2. (nur Zweitstufmotor)	-
27. Maximale Leistung:	112,0/5500 kW at min ⁻¹
27.1. Höchste Nennleistung (Verbrennungsmotor):	80,60 kW
27.3. Höchste Nennleistung (Elektromotor):	42,40 kW
27.4. Höchste 30-Minuten-Leistung (Elektromotor):	CVT
28. Getriebe (Typ):	(1) -
28.1. Übersetzungsverhältnisse (bei Fahrzeugen mit Handschaltgetriebe auszufüllen)	siehe 28.1.2.
28.1.1. Übersetzung des Achsgetriebes (gegebenenfalls):	-
28.1.2. Übersetzung des Achsgetriebes (gegebenenfalls an entsprechender Stelle vervollständigend)	(1) 2,910
29. Höchstgeschwindigkeit:	200 km/h
30. Spurweite 1/2/3:	1596/1580 mm
35. Angebrachte Reifen-Felgenkombination/Energieeffizienzklasse von Rollwiderstandskoeffizienten (RWK) und Reifenklasse - zur Bestimmung der CO ₂ -Emissionen (gegebenenfalls):	225/65 R17 102 H 7.0X170S50.0 A C1
- Achse 1	225/65 R17 102 H 7.0X170S50.0 A C1
- Achse 2	225/65 R17 102 H 7.0X170S50.0 A C1
36. Anhänger-Bremisanschlüsse:	-
38. Code des Aufbaus:	AF MPV
40. Farbe des Fahrzeugs:	Schwarz
41. Anzahl und Anordnung der Türen:	4; 2; 2
42. Anzahl der Sitzplätze (einschließlich Fahrerplatz):	5;
42.1. Sitze, die nur zur Verwendung bei stehendem Fahrzeug bestimmt sind:	-
42.3. Anzahl der für Rollstuhlfahrer zugänglichen Sitzplätze:	-
46. Geräuschpegel - Standgeräusch bei der Motordrehzahl/Fahrgeräusch:	73 bei 3750 / 67 dB(A)min ⁻¹ /dB(A)
47. Abgasnorm: Euro	6 AP
47.1. Parameter für Emissionsprüfungen von V in d	-
47.1.1. Prüfmasse:	1943 kg
47.1.2. Querschnittsfläche:	0,000 m ²
47.1.2.1. Voraussichtliche Querschnittsfläche des Lüftungsgitters am Kühlergrill (gegebenenfalls):	- cm ²
47.1.3. Fahrwiderstandskoeffizienten	-
47.1.3.0. f ₀ :	104,43490 N
47.1.3.1. f ₁ :	0,66000 N / (km/h)
47.1.3.2. f ₂ :	0,03863 N / (km/h) ²