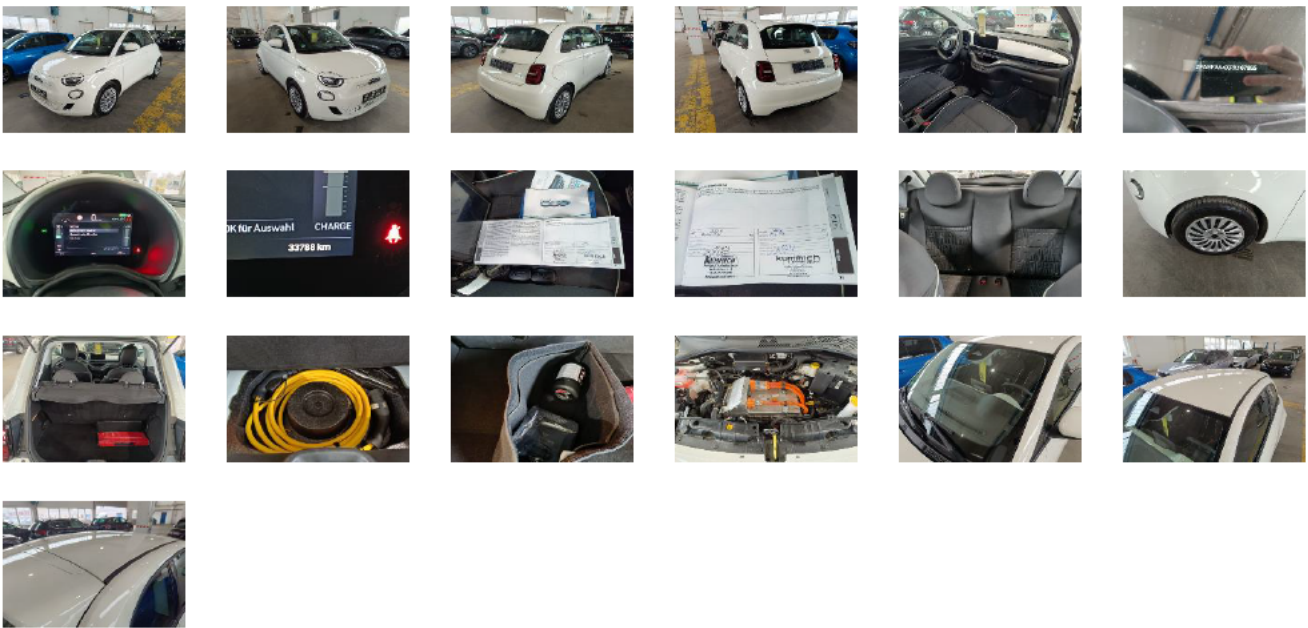


Fahrzeugdetails

Fahrgestell-Nr.	ZFAEFAA4X PX167955	Erstzulassung	29.06.2023	Außenfarbe	Unbekannt
Hersteller	FIAT	Kennzeichen		Laufleistung	33 788 km
Modell	500 Limousine 42 kWh	Fahrzeugzustand	Beschädigtes Fahrzeug		
Vorschaden vorhanden	Unbekannt	Höhe Vorschaden netto	-	Vorschaden kommentar	

Auftragsdaten

Lagerplatz



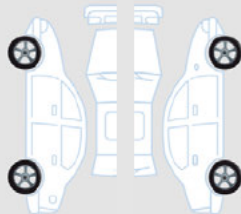
Loose Teile

Fahrzeugdokumente / Schlüssel

Betriebsanleitung	✓
Serviceheft	✓
Ersatzschlüssel	✓
Schlüssel	✓
Inspektion	✓

Reifen

Continental 185/65/15 T Sommerreifen 4.0 mm



Continental 185/65/15 T Sommerreifen 4.0 mm



Continental 185/65/15 T Sommerreifen 5.0 mm

Continental 185/65/15 T Sommerreifen 5.0 mm

Außenschäden

1



Bauteil	Motorhaube	Reparaturzeit	1,60	Teilekosten	-
Position		- Reparaturkosten	224,00€	Nettokosten	190,40€
Beschreibung	Delle	Lackierungszeit	-		
Anmerkungen		- Lackierungskosten	-		
		Pauschale	224,00€		

2		Bauteil	Schwellerabdeckung	Reparaturzeit	0,15	Teilekosten	-
		Position	Links	Reparaturkosten	21,00€	Nettokosten	158,10€
		Beschreibung	Kratzer	Lackierungszeit	1,10		
		Anmerkungen	-	Lackierungskosten	165,00€		
				Pauschale	-		
3		Bauteil	Radkappe 15"	Reparaturzeit	0,10	Teilekosten	48,49€
		Position	Vorne Rechts	Reparaturkosten	14,00€	Nettokosten	53,12€
		Beschreibung	Kratzer	Lackierungszeit	-		
		Anmerkungen	-	Lackierungskosten	-		
				Pauschale	-		
4		Bauteil	Dach	Reparaturzeit	1,20	Teilekosten	-
		Position	-	Reparaturkosten	168,00€	Nettokosten	142,80€
		Beschreibung	Delle	Lackierungszeit	-		
		Anmerkungen	-	Lackierungskosten	-		
				Pauschale	168,00€		

Sonstiges

5	Bauteil	Lackvorbereitung	Reparaturzeit	-	Teilekosten	-
	Position	-	Reparaturkosten	-	Nettokosten	102,80€
	Beschreibung	-	Lackierungszeit	0,80		
	Anmerkungen	-	Lackierungskosten	120,00€		
			Pauschale	-		

Geschätzte Reparaturkosten
Gesamt netto **646,42€**