



Zustandsbericht

- Protokoll der Fahrzeugbewertung -

Berichts-Nr: 9503163
vom: 21.11.2025

» Übersicht

Auftrags-Nr: 1002195686
Besichtigt am: 21.11.2025 11:21
Berichts-Nr: 9503163
FIN: WVGZZZ5N2RW002022



Fahrzeugansicht - diagonal
vorne links



Fahrzeugansicht - diagonal
hinten rechts



Innenraum - Cockpit mit
Laufleistung



Zustandsbericht

- Protokoll der Fahrzeugbewertung -

Berichts-Nr: 9503163
vom: 21.11.2025

» Fahrzeugdaten

Fahrzeugkategorie:	Personenkraftwagen
Fahrzeugart:	SUV
Hersteller:	Volkswagen
Modell:	Tiguan
HSN / TSN:	0603 / BZG
Erstzulassungsdatum:	06.12.2023
Laufleistung:	66.548 km
Nachweis Kilometerstand:	
Farbe:	Delfingrau Metallic
Farbe Dach:	Delfingrau Metallic
Antriebsart:	Frontantrieb
Motorisierung/Kraftstoff:	Diesel
Hubraum:	2.000 ccm
Leistung:	110 kW (150 PS)
Fahrzeuglänge:	4.509 mm
Fahrzeughöhe:	1.684 mm
Fahrzeugbreite:	1.839 mm
Zulässiges Gesamtgewicht:	1.970 kg
Radstand:	2.678 mm
Anzahl Achsen:	2
Zylinder:	4
Schadstoffklasse:	Euro 6
Anzahl Türen:	4
Anzahl Sitze:	5
Getriebe:	Automatik 7-Gang
Polsterart:	Alcantara
Interieurfarbe:	Titanschwarz/Titanschwarz/Schwarz/ Storm Grey
Anzahl vorhandene Schlüssel:	2

» Dokumente & Wartung

Nächste HU:	
Zulassungsbescheinigung (ZBT1 Original) vorhanden:	Ja
Zulassungsbescheinigung entgegengenommen:	Ja
Kennzeichen entgegengenommen:	Beide
Wartungsheft:	Digital
Wartungsnachweis:	Nicht prüfbar
Datum der letzten Wartung:	
Km-Stand bei letzter Wartung:	



Zustandsbericht

Berichts-Nr: 9503163
vom: 21.11.2025

- Protokoll der Fahrzeugbewertung -

» Fahrzeugausstattung

"Business Premium"-Paket inkl. Navigation	Dachreling silber eloxiert
12-V-Steckdose an der Mittelkonsole hinten und im Gepäckraum	Dämpfung hinten
2 LED-Leseleuchten vorn und 2 hinten	Dämpfung vorn
2 USB-C-Schnittstellen vorn, Ladeleistung bis zu 45 W	Dekoreinlagen "Cross" für Instrumententafel und Türverkleidungen vorn
230-V-Steckdose im Gepäckraum	Digital Cockpit Pro, mehrfarbig, verschiedene Info-Profile wählbar
3 Kopfstützen hinten	Digitaler Radioempfang DAB+
4 Leichtmetallräder "Kapstadt" 8 J x 20 in Grau Metallic	Diversity-Antenne für FM-Empfang
4-Zylinder-Dieselmotor 2,0 l	Doppelkupplungsgetriebe DQ381
4-Zylinder-Dieselmotor 2,0 l TDI, 110 kW	Doppelton-Signalhorn
7-Gang-Automatikgetriebe oder DSG Beachtung: Fam. EDF	Drehstromgenerator 140 A
8 Lautsprecher	Dreipunkt-Automatiksicherheitsgurt für mittleren Rücksitzplatz
Abbiege- und Schlechtwetterlicht	Dreipunkt-Automatiksicherheitsgurte mit Gurtstraffer für die äußeren Rücksitzplätze
Abdeckungen für Leichtmetallräder	Dreipunkt-Automatiksicherheitsgurte vornmit Höheneinstellung und Gurtstraffer
Abgasendrohr hinten (Standard)	Dynamischer Fernlichtassistent "Dynamic Light Assist"
Abgasnorm EU6 AP	ECO-Funktion
Ablagefächer in der Dachkonsole	Einparkhilfe - Warnsignale bei Hindernissen im Front- und Heckbereich
Adaptive Fahrwerksregelung DCC	Einstiegsleisten vorn in Aluminium, beleuchtet
Adaptive Fahrwerksregelung DCC inkl. Fahrprofilwahl	Elektrische Luftzusatzheizung
Airbag für Fahrer und Beifahrer, mit Beifahrerairbag-Deaktivierung, inkl. Knie-Airbag auf der Fahrerseite	Elektronische Parkbremse inkl. Auto-Hold-Funktion
AirStop®-Reifen 235/45 R 20	Elektronisches Stabilisierungsprogramm mit Gegenlenkunterstützung, ABS, ASR, EDS, MSR und Spannungstabilisierung
Ambientebeleuchtung 30-farbig	Entfall des Schriftzugs für die Motorbezeichnung auf der Gepäckraumklappe
App-Connect Wireless für Apple CarPlay und Android Auto	Entfall Tire Mobility Set
Außen-Sound Standard	ergoActive Sitze vorn
Außenspiegel auf Fahrerseite asphärisch	ergoActive Sitze vorn höheneinstellbar, Sitz- und Lehnenneigung einstellbar, Oberschenkelauflage längs verschiebbar
Außenspiegel elektrisch einstell-, anklapp-, beheizbar, Umfeldbeleuchtung, Beifahrerspiegelabsenkung	Fahrlichtschaltung automatisch, mit LED-Tagfahrlicht sowie "Coming home"- und "Leaving home"-Funktion
Außenspiegel rechts, konvex	Fahrzeuge mit besonderen Produktaufwertungsmaßnahmen
Außenspiegelgehäuse und Türgriffe in Wagenfarbe	Fahrzeugklassen-Differenzierung -550-
Automatische Distanzregelung ACC "stop & go", mit Geschwindigkeitsbegrenzer	Federbereich 12 nur Einbausteuerung keine Bedarfsprognose
Batterie 420A (70Ah)	Fernentriegelung für Rücksitzlehne
Batterie/Generator Kapazität Standard	Fertigungsablauf Standard
Bauteilesatz ohne länderspezifische Bauvorschrift	Frontantrieb
Beifahrersitzlehne nicht umklappbar	Frontscheibe in Verbundsicherheitsglas, wärme- und geräuschkämmend
Betriebserlaubnis Nachtrag	Fußgängererkennung
Bordliteratur in Deutsch (Deutschland)	Fußhebelwerk "Standard"
Bordwerkzeug	Gepäckraumbelichtung zusätzlich, herausnehmbar und als Taschenlampe nutzbar
Cargo-Paket	Gepäckraumboden in 2 Stufen höheneinstellbar
Chrom-Applikationen an Spiegeleinstell-, Fensterheberschaltern, Türzuziehgriffen; Türinnenbetätigung in Chrom matt	
Chromleisten an den Seitenfenstern	
Dachhimmel	



Zustandsbericht

Berichts-Nr: 9503163
vom: 21.11.2025

- Protokoll der Fahrzeugbewertung -

Gewichtsbereich 10 nur Einbausteuerung keine Bedarfsprognose	Ohne Anhängervorrichtung
Heckklappe mit elektrischer Öffnung und Schließung, Öffnungswinkel einstellbar	Ohne Aufkleber und Embleme
Innenspiegel automatisch abblendend	Ohne Berg-Anfahr/ Abfahrhilfe/ Komfort- fahrhilfe
IQ.LIGHT - LED-Matrix-Scheinwerfer	Ohne besondere Karosseriemaßnahmen
IQ.LIGHT - LED-Matrix-Scheinwerfer mit LED-Tagfahrlicht, Kurvenfahrlicht und dynamischer Blinkleuchte	Ohne Elektrische Lenksäulenverriegelung (ELV)
ISOFIX-Halteösen zur Befestigung von 2 Kindersitzen auf den Rücksitzen, auch für i-Size-Kindersitze	Ohne Elektromotor (Hybrid)
Kältemittel R1234yf	Ohne Feuerlöscher
Kapstadt 8 J x 20 in Grau Metallic, AirStop®-Reifen 235/45 R 20	Ohne Gepäck-Spinne/Netz/Tasche
Kein Sonderfahrzeug, Standard-Ausführung	Ohne Head-Up Display
Keine Aktionsausführung	Ohne Heckspoiler
Kennzeichenbeleuchtung in LED-Technik	Ohne Klappstisch an Vordersitzlehne
Klimaanlage "Air Care Climatronic" mit Aktiv-Kombifilter, Bedienelementen hinten und 3-Zonen-Temperaturregelung	Ohne Ladekabel
Kombi-Instrument mit elektronischem Tachometer, Kilometer- und Tageskilometerzähler, Drehzahlmesser	Ohne Mode3 Ladekabel
Kraftstoffsystem Diesel	Ohne Scheinwerferreinigungsanlage
Kurzheck	Ohne Schubläden unter den Vordersitzen
Landesverkaufsprogramm Deutschland	Ohne Sitzbelüftung/Massagesitze
LED-Rückleuchten dunkelrot	Ohne Spurwechselassistent
Lendenwirbelstützen vorn elektrisch einstellbar und mit Massagefunktion	Ohne Überführungsausrüstung
Leuchte im Fußraum vorn	Ohne zus. Triebwerks-Unterschutz
Leuchtweitenregulierung dynamisch, mit dynamischem Kurvenfahrlicht	Ohne Zusatz-/Standheizung
Linkslenker	Ohne zusätzliche Bereifung
Make-up-Spiegel beleuchtet in den Sonnenblenden	Online-Dienst, mit OCU, mit Head Unit Codierung, ohne WFS-Verbund
Mittelarmlehne vorn höhen- und längseinstellbar, mit Ablagebox und Ausströmern hinten	Proaktives Insassenschutzsystem in Verbindung mit "Front Assist"
Müdigkeitserkennung	Radio
Multifunktionskamera	Radsicherungen mit erweitertem Diebstahlschutz
Multifunktionslenkrad in Leder, beheizbar, mit Schaltwippen	Radstand
Navigationssystem "Discover Media" inkl. "Streaming & Internet"	Rechtsverkehr
Navigationssystem "Discover Media" inkl. "Streaming & Internet"	Regensensor
Nebelschlussleuchte	Regionscode " ECE " für Radio
Netztrennwand	Reifen ohne Festlegung der Reifenmarke
Nicht Heissland	Reifenkontrollanzeige
Nichtraucherausführung - Ablagefach und 12-V-Steckdose vorn	Rückfahrkamera "Rear View"
Normal-Lackierung	Rücksitzbank asymmetrisch teilbar; längs verschieb- und klappbar; mit Durchlademöglichkeit und Mittelarmlehne
Notbremsassistent "Front Assist" (für automatische Distanzregelung ACC bis 210 km/h)	Schalthebelknauf in Leder
Notruf-Service, Laufzeit 10 Jahre ab Erstauslieferung, Voraussetzung: Verfügbarkeit benötigter Mobilfunknetze	Scheibenbremsen hinten
Ohne 2. Batterie	Scheibenbremsen vorn
Ohne Aktivkohlebehälter mit SCR	Scheibenwaschdüsen vorn automatisch beheizt
Ohne alternativ-Antriebssystem	Seitenairbags für die äußeren Rücksitze, inkl. Seitenairbags vorn sowie Kopfairbagsystem
	Serienkraftstoff-Erstbefüllung
	Serviceanzeige 30000 km oder 2 Jahre (flexibel)
	Servolenkung elektromechanisch, geschwindigkeitsabhängig geregelt



Zustandsbericht

- Protokoll der Fahrzeugbewertung -

Berichts-Nr: 9503163
vom: 21.11.2025

Sicherheitsoptimierte Kopfstützen vorn, längs- und höheneinstellbar
Sitzmittelbahnen der Vordersitze und der äußeren Rücksitzplätze in Mikrovlies "ArtVelours"
Spezielles Typschild für EG für M1-Pkw
Sport-Ausstattung
Sprachbedienung
Spurhalteassistent "Lane Assist"
Stabilisator hinten
Stabilisator vorn
Standard-Klimazonen
Start-Stopp-System mit Bremsenergie-Rückgewinnung
Stoßfänger in Wagenfarbe, -unterteile schwarz, Mittelteil vorn in Silbergrau, Chromelemente hinten
Telefonschnittstelle "Comfort" mit induktiver Ladefunktion
Textilfußmatten vorn und hinten
Top-Komfortsitze vorn
Trägerfrequenz 433,92 bis 434,42 MHz
Transportschutzfolie (Mindestschutz) mit zus. Transportschutzmaßnahmen
Tür und Seitenverkleidung
Typprüfland Deutschland
Variante Grundausstattung
Verbandtasche, Warndreieck und Warnweste
Verkehrszeichenerkennung
Volldach
Vorbereitet für "We Connect" und "We Connect Plus" oder "VW Connect" und "VW Connect Plus"
Vordersitze beheizbar
Wärmeschutzverglasung grün, seitlich und hinten
Warnleuchte für Waschwasserstand
Warnton und -leuchte für nicht angelegte Gurte vorn und hinten
Wartungsintervallverlängerung
Wegfahrsperrung elektronisch
Zentralverriegelung ohne Safe-Sicherung, mit Funkfernbedienung und 2 Funkklappschlüsseln



Zustandsbericht

- Protokoll der Fahrzeugbewertung -

Berichts-Nr: 9503163
vom: 21.11.2025

» Bereifung

MONTIERTE BEREIFUNG

Hersteller	Ort	Position	Typ	Felge	Dimension	Profiltiefe
Continental	Vorne	Links	Sommer	Aluminium	235/45 R 20 100 V	5,0 mm
Continental	Vorne	Rechts	Sommer	Aluminium	235/45 R 20 100 V	5,0 mm
Continental	Hinten	Links	Sommer	Aluminium	235/45 R 20 100 V	5,0 mm
Continental	Hinten	Rechts	Sommer	Aluminium	235/45 R 20 100 V	5,0 mm

Reifen zulässig: Ja

Reifen verkehrssicher: Ja

ERSATZ-/NOTRAD & ZUBEHÖR

Bordwerkzeug vorhanden: Ja



Zustandsbericht

- Protokoll der Fahrzeugbewertung -

Berichts-Nr: 9503163
vom: 21.11.2025

» Wertmindernde Faktoren

Nr	Bauteil	Schadensbeschreibung	Reparaturempfehlung
1	HU/AU (Haupt-/Abgasuntersuchung)	Abgelaufen	Erneuern
2	Alufelge vorne rechts	Kratzer	Optische Wertminderung

» Gebrauchsspuren

Das Fahrzeug weist dem Alter, der Laufleistung und dem Einsatzzweck entsprechende Gebrauchsspuren auf.



Zustandsbericht

- Protokoll der Fahrzeugbewertung -

Berichts-Nr: 9503163
vom: 21.11.2025

» Merkantile Wertminderung

Vorschäden bekannt:	Nein
Vorschäden feststellbar:	Nein
Nachlackierungen vorhanden:	Nein
Lackschichtdickenmessung durchgeführt:	Ja - ohne Auffälligkeiten/Abweichungen

ERGEBNISSE DER LACKSCHICHTDICKENMESSUNG

Die Messwerte lagen im üblichen Bereich.

Pro Bauteil wurden mindestens 3 Messungen durchgeführt.



Zustandsbericht

Berichts-Nr: 9503163
vom: 21.11.2025

- Protokoll der Fahrzeugbewertung -

» Hinweise zum Zustandsbericht

Angaben zum Auftrag und zum Bewertungsumfang:

Es wurde der Auftrag erteilt, einen Zustandsbericht über das beschriebene Fahrzeug zu erstellen.

Die Fahrzeugzustandsbewertung erfolgte auftragsgemäß auf Basis der vom Auftraggeber vorgegebenen Standards für Fahrzeugbewertungen. Die Feststellungen im Einzelfall trifft der Sachverständige aufgrund eigener Sachkunde und nach eigenem sachverständigen Ermessen.

Fahrzeug-Identifizierung:

WVGZZZ5N2RW002022

FIN abgelesen und stimmt mit Unterlagen überein

Allgemeinzustand:

Verschmutzt

Besichtigungsbedingungen:

Unzureichende Lichverhältnisse, Nässe, Eingeschränkt

Hebebühne/Hubmittel benutzt:

Ja

Motorenlauf durchgeführt:

Ja

Fahrprobe durchgeführt:

Nein



Zustandsbericht

- Protokoll der Fahrzeugbewertung -

Berichts-Nr: 9503163
vom: 21.11.2025

» Sonstige Bemerkungen

Vorliegendes Exemplar wurde auf elektronischem Wege erzeugt. Es ist ohne Originalunterschrift gültig.

» Ansichtsfotos



Fahrzeugansicht - diagonal vorne links



Fahrzeugansicht - diagonal vorne rechts



Fahrzeugansicht - diagonal hinten links



Fahrzeugansicht - diagonal hinten rechts



Innenraum - Cockpit mit Laufleistung



Equipment - Bordwerkzeug



Seitenansicht - Schweller links



Seitenansicht - Schweller rechts



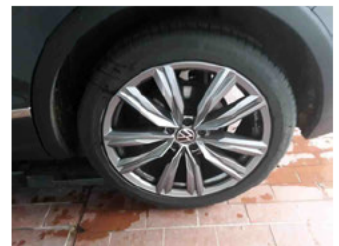
Fahrzeug - Typenschild/Fahrgestellnummer



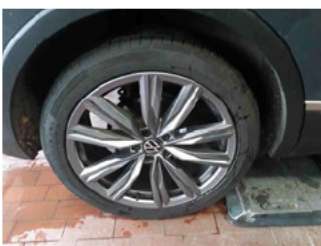
Räder - Rad montiert vorne links



Räder - Rad montiert vorne rechts



Räder - Rad montiert hinten links



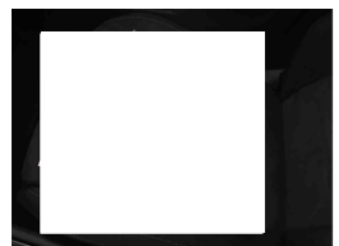
Räder - Rad montiert hinten rechts



Innenraum - Mittelkonsole



Fahrzeug - Motorraum offen



Equipment - Boardmappe/ Securitybag



Zustandsbericht

- Protokoll der Fahrzeugbewertung -

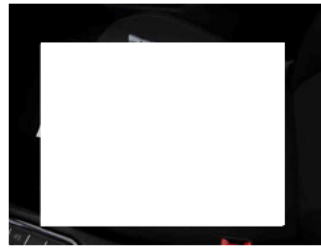
Berichts-Nr: 9503163
vom: 21.11.2025



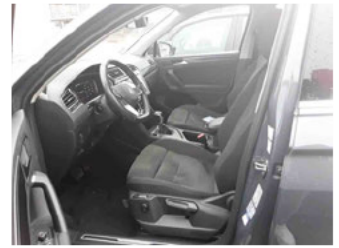
Innenraum - Kofferraum



Fahrzeug - abgegebene ZB1



Fahrzeug - Serviceunterlagen /
Wartungsnachweis



Innenraum - vorne



Innenraum - hinten



Innenraum -
Navigationsgerät/Radio



Zustandsbericht

- Protokoll der Fahrzeugbewertung -

Berichts-Nr: 9503163
vom: 21.11.2025

» Beschädigungsfotos

WERTMINDERNDE FAKTOREN

1 - HU/AU (Haupt-/Abgasuntersuchung) - Abgelaufen - Erneuern



2 - Alufelge vorne rechts - Kratzer - Optische Wertminderung

