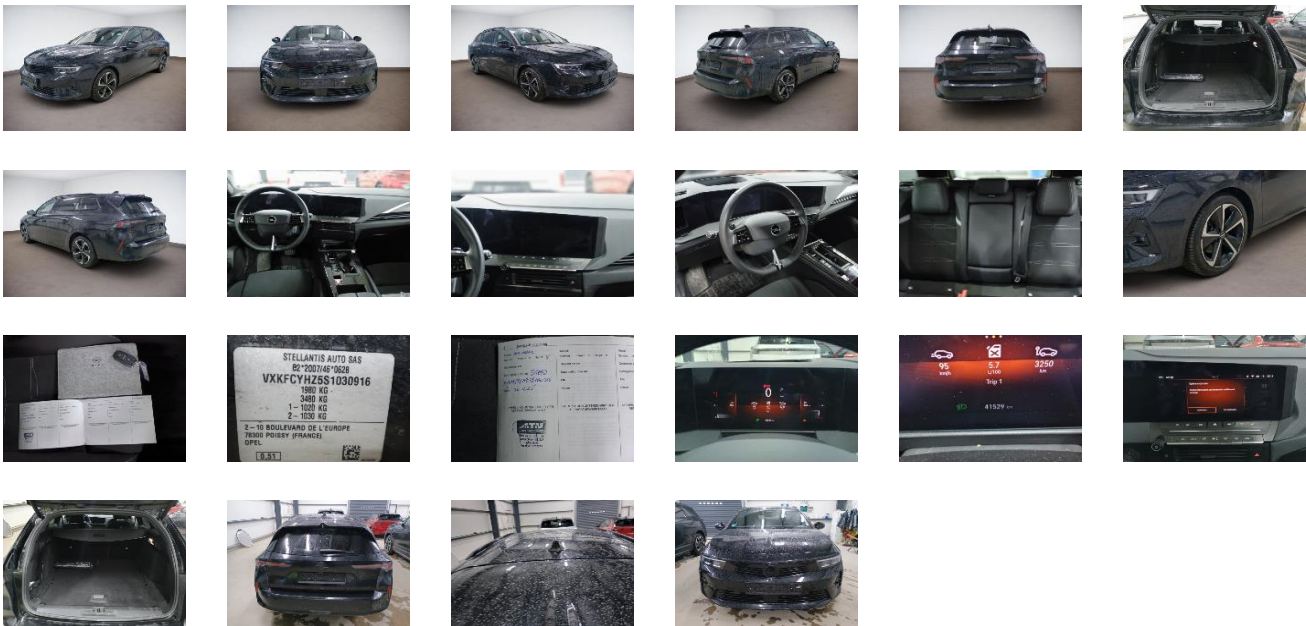


Fahrzeugdetails

Fahrgestell-Nr.	VXKFCYHZ5 S1030916	Erstzulassung	24.07.2025	Außenfarbe	Diamant Schwarz/Karbon Schwarz
Hersteller	OPEL	Kennzeichen	WI-UB1427	Laufleistung	41 529 km
Modell	ASTRA L ST GS 1.5 DIESEL S/S 96KW AT8	Fahrzeugzustand	Mit Schaden		
Vorschaden vorhanden		Höhe Vorschaden netto	-	Vorschaden kommentar	

Auftragsdaten

Lagerplatz	44894 Opel Bochum
------------	-------------------



Lose Teile

Nothilfekit Reserverad	✘
Bordwerkzeug	✔
Laderaumabdeckung	✔
Antenne	✔

Fahrzeugdokumente / Schlüssel

Verbandskasten	✔
Schlüssel	✔
Inspektion	✔






Reifen

Dunlop 225/45/17 W Ganzjahresreifen 6.0 mm 

 Dunlop 225/45/17 W Ganzjahresreifen 6.0 mm 

Dunlop 225/45/17 W Ganzjahresreifen 7.0 mm 
 Dunlop 225/45/17 W Ganzjahresreifen 7.0 mm 

Außenschäden

1		<table border="1"> <tr><td>Bauteil</td><td>Nothilfekit Reserverad</td></tr> <tr><td>Position</td><td>-</td></tr> <tr><td>Beschreibung</td><td>Gebrauchsspur 2</td></tr> <tr><td>Anmerkungen</td><td>-</td></tr> </table>	Bauteil	Nothilfekit Reserverad	Position	-	Beschreibung	Gebrauchsspur 2	Anmerkungen	-	2		<table border="1"> <tr><td>Bauteil</td><td>Alufelge 17"</td></tr> <tr><td>Position</td><td>Vorne links</td></tr> <tr><td>Beschreibung</td><td>Ersetzen</td></tr> <tr><td>Anmerkungen</td><td>-</td></tr> </table>	Bauteil	Alufelge 17"	Position	Vorne links	Beschreibung	Ersetzen	Anmerkungen	-
Bauteil	Nothilfekit Reserverad																				
Position	-																				
Beschreibung	Gebrauchsspur 2																				
Anmerkungen	-																				
Bauteil	Alufelge 17"																				
Position	Vorne links																				
Beschreibung	Ersetzen																				
Anmerkungen	-																				
3		<table border="1"> <tr><td>Bauteil</td><td>Alufelge 17"</td></tr> <tr><td>Position</td><td>Vorne rechts</td></tr> <tr><td>Beschreibung</td><td>Ersetzen</td></tr> <tr><td>Anmerkungen</td><td>-</td></tr> </table>	Bauteil	Alufelge 17"	Position	Vorne rechts	Beschreibung	Ersetzen	Anmerkungen	-	4		<table border="1"> <tr><td>Bauteil</td><td>Alufelge 17"</td></tr> <tr><td>Position</td><td>Hinten rechts</td></tr> <tr><td>Beschreibung</td><td>Ersetzen</td></tr> <tr><td>Anmerkungen</td><td>-</td></tr> </table>	Bauteil	Alufelge 17"	Position	Hinten rechts	Beschreibung	Ersetzen	Anmerkungen	-
Bauteil	Alufelge 17"																				
Position	Vorne rechts																				
Beschreibung	Ersetzen																				
Anmerkungen	-																				
Bauteil	Alufelge 17"																				
Position	Hinten rechts																				
Beschreibung	Ersetzen																				
Anmerkungen	-																				
5		<table border="1"> <tr><td>Bauteil</td><td>Stoßfänger</td></tr> <tr><td>Position</td><td>Hinten</td></tr> <tr><td>Beschreibung</td><td>SR Kratzer</td></tr> <tr><td>Anmerkungen</td><td>-</td></tr> </table>	Bauteil	Stoßfänger	Position	Hinten	Beschreibung	SR Kratzer	Anmerkungen	-											
Bauteil	Stoßfänger																				
Position	Hinten																				
Beschreibung	SR Kratzer																				
Anmerkungen	-																				

Anmerkungen

Bochum
Fahrzeug Nass und Verschmutzt

Geschätzte Reparaturkosten

Gesamt netto	685,70€
---------------------	----------------