

## » Übersicht

**Auftrags-Nr:** 1002456415  
**Besichtigt am:** 18.05.2026 11:02  
**Berichts-Nr:** 10618080  
**FIN:** VSSZZZ5F5P6556230



Fahrzeugansicht - diagonal  
vorne links



Fahrzeugansicht - diagonal  
hinten rechts



Innenraum - Cockpit mit  
Laufleistung

## » Fahrzeugdaten

<b>Fahrzeugkategorie:</b>	Personenkraftwagen
<b>Fahrzeugart:</b>	SUV
<b>Hersteller:</b>	Seat
<b>Modell:</b>	Ateca
<b>HSN / TSN:</b>	7593 / AMQ
<b>Erstzulassungsdatum:</b>	22.05.2023
<b>Laufleistung:</b>	82.737 km
<b>Nachweis Kilometerstand:</b>	Abgelesen
<b>Farbe:</b>	Reflexsilber
<b>Farbe Dach:</b>	Reflexsilber
<b>Antriebsart:</b>	Frontantrieb
<b>Motorisierung/Kraftstoff:</b>	Diesel
<b>Hubraum:</b>	2.000 ccm
<b>Leistung:</b>	110 kW (150 PS)
<b>Fahrzeuglänge:</b>	
<b>Fahrzeughöhe:</b>	
<b>Fahrzeugbreite:</b>	
<b>Zulässiges Gesamtgewicht:</b>	
<b>Radstand:</b>	
<b>Anzahl Achsen:</b>	2
<b>Zylinder:</b>	4
<b>Schadstoffklasse:</b>	Euro 6
<b>Anzahl Türen:</b>	4
<b>Anzahl Sitze:</b>	5
<b>Getriebe:</b>	Automatik 7-Gang
<b>Polsterart:</b>	Stoff
<b>Interieurfarbe:</b>	Warmgrau-Nordisch/Dunkelsilber
<b>Anzahl vorhandene Schlüssel:</b>	2

## » Dokumente & Wartung

<b>Nächste HU:</b>	
<b>Zulassungsbescheinigung (ZBT1 Original) vorhanden:</b>	Ja
<b>Zulassungsbescheinigung entgegengenommen:</b>	Nein
<b>Kennzeichen entgegengenommen:</b>	Keine
<b>Wartungsheft:</b>	Digital
<b>Wartungsnachweis:</b>	Nicht prüfbar
<b>Datum der letzten Wartung:</b>	
<b>Km-Stand bei letzter Wartung:</b>	

## » Fahrzeugausstattung

18"-Reserverad als Notrad, Notfallwerkzeug, Wagenheber	Drehstromgenerator 140 A
2 Leseleuchten vorn,2 hinten	Drei.-Automatikgurte vorn
4 Türen	Dreip.Automatikgurte hinten außen mit ECE-Label
4 Zyl.Dieselmotor 2,0L Aggr. 05L.C	Dreipunkt-Automatikgurt für mittleren Fondsitze
4-Zyl.-Turbodiesel 2,0 l/110 kW (4V) CR Grundmotor: T37/T3Y/TS1/T4P/TR1/TOP/ TON/T13/T29/TM4/TD1/T19/T11/T3C, TDI	Dynamiklenkung
7-Gang-Automatikgetriebe "A7"	ECO-Funktion
Abdeckungen für Leichtmetallräder	Einbau Differenzierung für Getriebe"DQ381" -- Fahrzeugteile -
Abgasendrohr hinten (Standard)	Einstiegleisten in den Türausschnitten (beleuchtet)
Abgaskonzept, EU6 AP	Einton-Signalhorn
Abwicklung Serie	Elektrische Luftzusatzheizung
Airbag FS und BFS, Knieairbag auf FS undBFS, mit BFS- Deaktivierung	Elektronisches Stabilisierungsprogramm (ESP)
Ambientelicht Ausführung 2	Entriegelung Heckklappe/Deckel hinten von innen (elektr.)
Antenne nur für FM Empfang, Diversity	Entriegelung Hintersitz Standard
Armaturentafel Standard	Extern, USB Typ-C Datenbuchse(n) und Ladebuchse(n)
Aufkleber/Schilder, deutsch-französisch-holländisch	Fahrprofilauswahl und konv. Dämpfer
Außen-Sound Standard	Fahrzeuge mit besonderen Produktaufwer- tungsmaßnahmen
Außenspiegel elektrisch anklappbar-/ einstellbar, beheizbar, mit Beifahrerspiegelabsenkung	Fahrzeugklassen-Differenzierung -5FP-
Außenspiegel links, konvex	Federbereich 03 nur Einbausteuerung keine Bedarfsprognose
Außenspiegel rechts, konvex	Fensterheber mit Komfortschaltung und Abschaltsicherung, elektrisch
Außenspiegelgehäuse lackiert	Fertigungsablauf Standard
Batterie 420A (70Ah)	Feststellbremse
Batterie/Generator Kapazität Standard	Formteilhimmel ungeteilt
Bauteilesatz ohne länderspezifische Bauvorschrift	FPK-Basic
BeatsAudio: Premium-Lautsprecher, Subwoofer, 340 W- Verstärker und Surround-Technologie	Frischluftansaugung mit Aktivkohlefilter
Betriebserlaubnis Nachtrag	Front Assist inkl. City ANB ohne ACC
Betriebsspannung 12 V	Frontantrieb
Bordliteratur in Deutsch	Frontscheibe, Wärmeschutzglas
Bordwerkzeug und Wagenheber	Fußgängerschutzmaßnahmen erweitert und vorausschauend
Bremsbelagverschleißkontrolle	Fußhebelwerk "Standard"
Brillen-Ablage/Halter	Gepäckraumabdeckung, klappbar
Chrom-Paket	Gepäckraumauskleidung Komfort mit Serviceklappe/Steckdeckel
Climatronic mit Stauluftregelung, FCKW-frei	Gepäcktaschen an Rückenlehnen
Connectivity Box: Kabellose Ladestation für Mobiltelefon	Geschwindigkeitsregelanlage plus Speed-Limiter
Dachreling, blank	Gewichtsbereich 6 nur Einbausteuerung keine Bedarfsprognose
Dämpfung hinten, Hochstandsfahrwerk	Gurtkontrolle, opt.u.akust., E-Kontakt
Dämpfung vorn	Heckscheiben-Wisch-Waschanlage mit Intervallschaltung
Datenträger für EU, integriert	Hinterachse "Standard"
Differenzialsperre ( XDS ) Dynamische Traktions Hilfe	Höheneinstellung,manuell,für Vordersitze
Digitaler Radioempfang	Innenleuchte im Fußraum vorn und hinten
	Instrumenteneinsatz, Anzeige in KM/H

Kältemittel R1234yf	Ohne besondere Karosseriemaßnahmen
Kategorie 0	Ohne Dacheinsatz (Volldach)
Kein Sonderfahrzeug, Standard-Ausführung	Ohne Dekorfolien/Embleme
Keine Aktionsausführung	Ohne Elektromotor ( Hybrid )
Kindersitzverankerung für Kindersitzsystem ISO FIX	Ohne erweitertem Sicherheitssystem
Klappbare Haltegriffe, mehrteilig	Ohne Feuerlöscher
Komforttelefonie, ohne Außenantennenanbindung	Ohne Fußmatten
Kopfstützen hinten (3 Stück)	Ohne Handbremshebelgriff
Kopfstützen vorn	Ohne Heckspoiler
Kraftstoffsystem Diesel	Ohne Individualeinbau
Landesverkaufsprogramm Deutschland	Ohne Klappstisch an Vordersitzlehne
LED- Hauptscheinwerfer mit Linse	Ohne Kühlbox/Handschuhfach-Kühlung
Ledermultifunktionslenkrad, beheizbar mit Tiptronic	Ohne Ladeboden
LED-SBBR-Leuchte, Fahrtrichtungsanzeigeranimiert	Ohne Ladedose
Leichtmetallräder 7J x 18	Ohne Ladekabel
Lendenwirbelstütze, manuell einstellbar in Vordersitzlehnen	Ohne Lehnenentriegelung für Vordersitze
Leuchtweitenregulierung, autom. dynamisch (reguliert sich im Fahrbetrieb)	Ohne Lichtassistent
Linkslenker	Ohne Multifunktionskamera
Luftfilter für staubreiche Länder	Ohne Scheinwerferreinigungsanlage
Make-up-Spiegel links, beleuchtet, mit Abdeckung und Tasche	Ohne Schriftzugsatz (ohne Typbezeichnung)
Make-up-Spiegel rechts, beleuchtet	Ohne Sonderspezifikationen
Mapcare: Update des Kartenmaterials für Navigationssystem "Plus", inkl. Kartenmaterial	Ohne Spurhalteassistent
Mirror Link plus Wireless "App" plus RSE (Vorbereitung)	Ohne Spurwechselassistent
Mit Rückfahrkamerasystem (Ausf.1)	Ohne Stabilisator hinten
Mittelarmlehne vorn	Ohne Steckdose
Modul Boden hinten Ausführung 7	Ohne Tilgergewicht Lenkrad
MPV	Ohne Überführungsausrüstung
Müdigkeitserkennung	Ohne Verbandmaterial, ohne Warndreieck
Navigationsgerät-High	Ohne Verkehrszeichenerkennung
Navigationssystem "+"	Ohne Vorbereitung Einbau Funkgerät
Nebelscheinwerfer	Ohne Waschwasser-Standanzeige
Nebelschlussleuchte	Ohne zus. Triebwerks-Unterschutz
Netztrennwand	Ohne zus. Warnleuchten
Netztrennwand	Ohne Zusatz-/Standheizung
Nicht Heissland	Ohne zusätzliche Bereifung
Nichtraucherausführung	Online-Dienst, mit OCU, mit Head Unit Codierung, ohne WFS-Verbund
Normalsitze vorn	Optionsinfotainment (MIB3)
Offroad XPERICENCE	Parklenkassistent
Ohne Aktivkohlebehälter mit SCR	Parklenkassistent (Servolenkung)
Ohne alternativ-Antriebssystem	Platzsparendes Notrad, Radial-Bauweise (5-Loch)
Ohne Anhängervorrichtung	Preisnachlass-Paket
Ohne beheizbare Scheibenwaschdüsen	Privater Notruf

Radschrauben mit Diebstahlsicherung (nicht abschließbar)	Zentralverriegelung "Keyless-Entry" ohne Safesicherung
Radstand	Zierleisten blank
Rechtsverkehr	Zus. Karosserieabdeckung am Radlauf und am seitlichen Schweller
Regionscode " ECE " für Radio	Zusätzliche Außengeräuschkämpfung
Reifen 215/50 R18 92W Rollwiderstandsoptimiert	
Reifen ohne Festlegung der Reifenmarke	
Reifendruckkontrolle	
Rücksitzbank ungeteilt, Lehne geteilt umlegbar mit Mittelarmlehne	
Schalthebelknopf/-Griff in Leder	
Scheiben seitlich in Wärmeschutzverglasung, ab B-Säule und hinten dunkel eingefärbt	
Scheibenbremsen hinten	
Scheibenbremsen vorn	
Scheibenwischer-Intervallschaltung mit Licht/Regensensor	
SEAT CONNECT gen3 - Medien & Internet	
SEAT CONNECT gen3 - Sicherheit & Service, Remote-Zugriff und Online-Infotainment	
-SEAT-Marken-/Klassen spezifische Merkmale	
Seitenairbag vorn, mit Kopfairbag	
Serienkraftstoff-Erstbefüllung	
Serviceanzeige 30000 km oder 2 Jahre ( variabel )	
Sicherheitsinnenspiegel automatisch abblendbar	
Sitzbezüge in Stoff	
Sitzheizung für Vordersitze getrennt regelbar	
Sonderpreis	
Soundsystem mit Subwoofer "branded" Ausführung 2	
Spezielles Typschild für EG für M1-Pkw	
Sprachsteuerung	
Stabilisator vorn	
Standard-Klimazonen	
Start/Stop-Anlage mit Rekuperation	
Staufach unter den Vordersitze(n)	
Stoßfänger lackiert	
Tagesfahrlicht mit Assistenzfahrlicht u.Coming- Leaving-home Funktion manuell	
Trägerfrequenz 433,92 bis 434,42 MHz	
Transportschutzfolie (Mindestschutz) mit zus. Transportschutzmaßnahmen	
Tür und Seitenverkleidung	
Typprüfland Deutschland	
Typzeichen und Firmenemblem	
Variante Grundausstattung	
Wartungsintervallverlängerung	
Wegfahrsperrung elektronisch	
Winterpaket: Sitzheizung vorn und Lenkradheizung	

## » Bereifung

### MONTIERTE BEREIFUNG

Hersteller	Ort	Position	Typ	Felge	Dimension	Profiltiefe
Bridgestone	Vorne	Links	Sommer	Aluminium	215/50 R 18 92 W	4,0 mm
Bridgestone	Vorne	Rechts	Sommer	Aluminium	215/50 R 18 92 W	4,0 mm
Bridgestone	Hinten	Links	Sommer	Aluminium	215/50 R 18 92 W	6,0 mm
Bridgestone	Hinten	Rechts	Sommer	Aluminium	215/50 R 18 92 W	6,0 mm

**Reifen zulässig:** Ja

**Reifen verkehrssicher:** Ja

### ERSATZ-/NOTRAD & ZUBEHÖR

**Pannensicherung zulässig:** Ja

**Pannensicherung verkehrssicher:** Ja

**Notrad vorhanden:** Ja

**Bordwerkzeug vorhanden:** Ja

**Wagenheber vorhanden:** Ja

**» Wertmindernde Faktoren**

Nr	Bauteil	Schadensbeschreibung	Reparaturempfehlung
1	HU/AU (Haupt-/Abgasuntersuchung)	Abgelaufen	Erneuern

**» Gebrauchsspuren**

Das Fahrzeug weist dem Alter, der Laufleistung und dem Einsatzzweck entsprechende Gebrauchsspuren auf.

**» Merkantile Wertminderung**

<b>Vorschäden bekannt:</b>	Nein
<b>Vorschäden feststellbar:</b>	Nein
<b>Nachlackierungen vorhanden:</b>	Nein
<b>Lackschichtdickenmessung durchgeführt:</b>	Ja - ohne Auffälligkeiten/Abweichungen

**ERGEBNISSE DER LACKSCHICHTDICKENMESSUNG**

Die Messwerte lagen im üblichen Bereich.

Pro Bauteil wurden mindestens 3 Messungen durchgeführt.

## » Hinweise zum Zustandsbericht

**Angaben zum Auftrag und zum Bewertungsumfang:**

Es wurde der Auftrag erteilt, einen Zustandsbericht über das beschriebene Fahrzeug zu erstellen.

Die Fahrzeugzustandsbewertung erfolgte auftragsgemäß auf Basis der vom Auftraggeber vorgegebenen Standards für Fahrzeugbewertungen. Die Feststellungen im Einzelfall trifft der Sachverständige aufgrund eigener Sachkunde und nach eigenem sachverständigen Ermessen.

**Fahrzeug-Identifizierung:**

VSSZZZ5F5P6556230

FIN abgelesen und stimmt mit Unterlagen überein

**Allgemeinzustand:**

Mittelmäßiger Allgemeinzustand

**Besichtigungsbedingungen:**

Nässe, Eingeschränkt

**Hebebühne/Hubmittel benutzt:**

Nein

**Motorenlauf durchgeführt:**

Ja

**Fahrprobe durchgeführt:**

Nein

## » Sonstige Bemerkungen

Vorliegendes Exemplar wurde auf elektronischem Wege erzeugt. Es ist ohne Originalunterschrift gültig.

## » Ansichtsfotos



Fahrzeugansicht - diagonal vorne links



Fahrzeugansicht - diagonal vorne rechts



Fahrzeugansicht - diagonal hinten links



Fahrzeugansicht - diagonal hinten rechts



Innenraum - Cockpit mit Laufleistung



Equipment - Bordwerkzeug



Seitenansicht - Schweller links



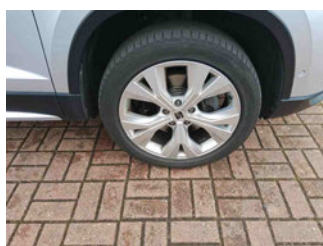
Seitenansicht - Schweller rechts



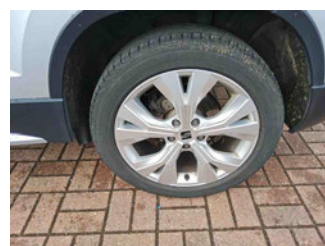
Fahrzeug - Typenschild/Fahrgestellnummer



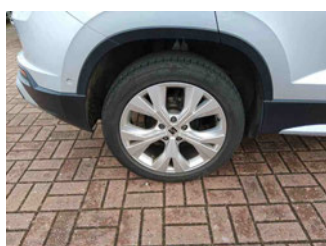
Räder - Rad montiert vorne links



Räder - Rad montiert vorne rechts



Räder - Rad montiert hinten links



Räder - Rad montiert hinten rechts



Räder - Ersatzrad



Innenraum - Mittelkonsole



Fahrzeug - Motorraum offen



Equipment - Boardmappe/  
Securitybag



Innenraum - Kofferraum



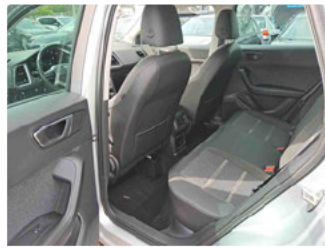
Fahrzeug - abgegebene ZB1



Fahrzeug - Serviceunterlagen /  
Wartungsnachweis



Innenraum - vorne



Innenraum - hinten



Innenraum -  
Navigationsgerät/Radio

## » Beschädigungsfotos

### WERTMINDERNDE FAKTOREN

1 - HU/AU (Haupt-/Abgasuntersuchung) - Abgelaufen - Erneuern

