



Zustandsbericht

Protokollnummer: 41923134
Auftrags-Nr / Referenz: 52081016
Besichtigungsdatum: 19.09.2025

Angaben zum Fahrzeug

Hersteller / Modell	Tesla Model 3 Langstreckenbatt. Allradantrieb Dual Motor		
Kennzeichen		Fahrgestellnummer	LRW3E7EK3MC339788
Erstzulassung	22.09.2021	Laufleistung (abgelesen)	49.858 km
HSN/TSN	1480 / AAR 00073	Kraftstoffart / Zylinder	Elektro / 0
Fahrzeugart	PKW Limousine	Antriebsart	Allradantrieb
Schadstoffklasse	2017/1151;WLTP;reine Elektrofz	Getriebe / Anzahl Gänge	Direktantrieb
Farbe	Schwarz Uni	Besichtigungszustand	bedingt: Licht/Nässe/Schmutz
Leistung / Hubraum	153 kW / 0 ccm	Nächste HU	10/2026
Wartungsheft / Nachweis	digitaler Nachweis / unvollstän...	Restlauf bis Service	0 Tag(e)
Letzte Wartung		Polsterart	Leder
Vorschaden	Keine Feststellbar	Polsterfarbe	Schwarz
Nachlackierung	Keine Feststellbar	zul. Gesamtgewicht	2.232 kg
Dokumente	ZB vorhanden	Anzahl Halter	unbekannt
Schlüssel soll/ist	2/2	Anzahl Sitze / Türen	5 / 5
Vertragsnummer	52081016	Re-Import	

Zustandsbericht

Hauptbereifung

Achse	Reifengröße	Reifentyp	Hersteller	Profiltiefe	Verkehrstauglichkeit
1	235/45 R18 98Y	Sommerreifen auf Leichtmetall	Michelin	3mm / 3mm	i.O.
2	235/45 R18 98Y	Sommerreifen auf Leichtmetall	Michelin	4mm / 4mm	i.O.

Zusatzbereifung

Achse	Reifengröße	Reifentyp	Hersteller	Profiltiefe	Verkehrstauglichkeit
1	235/45 R18 98V	Winterreifen auf Leichtmetall	Pirelli	2mm / 2mm	i.O.
2	235/45 R18 98V	Winterreifen auf Leichtmetall	Pirelli	3mm / 3mm	i.O.

Legende: Profiltiefenangabe für Reifen links an erster Stelle, für Reifen rechts an zweiter Stelle der Achse

Ausstattung

Serienausstattung

Bezeichnung
Airbags Sechs Airbags: Fahrer-und Beifahrerseite, Seitenairbags und Vorhangairbags
Aktive Sicherheitstechnologien einschließlich Aufprallvermeidungsfunktion und Notbremsautomatik
Antiblockiersystem (ABS)
Autopilot Ermöglicht automatisches Lenken, Beschleunigen und Bremsen unter Berücksichtigung von Fahrzeugen und Fußgängern auf seiner Spur.
Außenspiegel elektrisch anklappbar mit Memoryfunktion beheizbar und Automatisch abblendend

TÜV SÜD Auto Partner GmbH
 Gutenbergstr. 13
 70771 Leinfelden-Echterdingen

Besichtigungsort
 Holman Compound Linz
 Asbacher Str/ Sterner Huette
 53545 Linz am Rhein

Empfänger
 Backoffice
 Santander Consumer Leasing GmbH
 Santander-Platz 1
 41061 Mönchengladbach



Bezeichnung
Bordmonitor mit 15-Zoll Touchscreen Mit Zugriff auf sämtliche Funktionen sowie: -FM-Radio und Bluetooth-Konnektivität, Internetradio und On-Demand-Radio sowie Streaming über Premium Connectivity -Navigation mit Intelligenter Routenführung und Verkehrsflussanzeige - Personalisierte Betriebseinstellungen und Innenraum-Steuerfunktionen des Fahrzeugs -Steuerung der Zweizonen-Klimaanlage
Bremsleuchte, drittes
Dual Motor Allradantrieb
Elektronische Stabilitäts- und Traktionskontrolle
Getriebe: Einganggetriebe mit starrem Gang
Getöntes Glasdach mit UV- und Infrarot-Schutzschicht
Heckscheibe beheizt
Individuelle Fahrerprofile
Innendekor Holz
Innenraum (Premium) in Schwarz mit Synthetic Sitzbezug in schwarz (Lederoptik)
Internet-Browser und Internet-Streaming für Musik und Medien
Klimaanlage mit Zweizonen-Temperatureinstellung
Kopfstützen vorne (2)
Lackierung: Tesla Mehrschichtlack, Pearl White
LED-Nebelscheinwerfer
Mittelkonsole mit Staufächern, 4 USB-Anschlüssen und Dockingstation für 2 Mobiltelefone
Musik & Medien über Bluetooth mit DAB Radio
Navigation: Premium-Navigationssystem mit Satellitenkarten und Echtzeit-Verkehrsflussanzeig
Panorama-Glasdach Getönt mit UV- und Infrarotschutz
Premium-Soundsystem (15 Lautsprecher) Mit mehr Leistung, Hochtöner, Surround -Lautsprecher und Subwoofer
Räder: 18-Zoll Aero-Felgen Mit Bereifung 235/45 R18
Räder: Reifendruckkontrollsystem aktiv mit TPMS Sensoren
Schlüsselloser Zugang
Servolenkung Elektronische Parameter-Servolenkung mit Zahnstangen-Lenkgetriebe und variabler Übersetzung
Sitze: Beheizte Rücksitze
Sitze: Elektrische verstellbare (12-fach) Vordersitze mit Sitzheizung Memoryfunktion und Fahrprofilspeicher
Sitze: Rücksitze 60/40 umklappbar
Sprachgesteuerte Funktionen
Wegfahrsperr

Sonderausstattung

Bezeichnung
Autopilot: Verbesserte Funktionalität - automatische Fahrt auf Autobahnen von der Ein- bis zur Ausfahrt einschließlich Autobahnkreuzen und Überholen von langsameren Fahrzeugen. - spurwechselassistent: automatisch unterstützter Spurwechsel auf der Autobahn. - einparkautomatik: paralleles und rechtwinkliges Einparken. - herbeirufen: Automatisches Parken und Herbeirufen des Fahrzeugs
Räder: 18-Zoll Winterrädersatz mit Pirelli Reifen



Wertmindernde Faktoren

Nr.	Bauteilgruppe	Beschreibung
1	Rad/Reifen	Leichtmetallfelge vorn rechts - Kratzer - Wertminderung
2	Schweller links	Einstieg - Delle(n) - Smart Repair
3	Seitenwand rechts	Seitenwand - Kratzer - Smart Repair
4	Stoßfänger hinten	Stoßfänger hinten (beklebt und) - Kratzer - Smart Repair
5	2.Radsatz	2 Leichtmetallfelgen - Kratzer - Wertminderung
6	2.Radsatz	Reifensatz komplett (Restprofilstärke <4mm) - verschlissen - erneuern
7	Tür hinten links	Tür - Kratzer - lackieren
8	Tür vorn rechts	Tür - Kratzer - lackieren
9	Stoßfänger vorn	Stoßfänger vorn - verkratzt / verschürft - lackieren
10	Heckklappe/-tür	Heckklappe (Anätzung) - Lackmangel - lackieren
11	Motorhaube	Motorhaube (Steinschläge und Anätzungen) - Lackmangel - lackieren

Gebrauchsspuren

Nr.	Bauteilgruppe	Beschreibung
1	Heckklappe/-tür	Verkleidung Standard unten - Kratzer - kein Abzug
2	Kotflügel links	Kotflügel links - Lackmangel - kein Abzug

Festgestellte Nachlackierungen

Nr.	Ort	Wertminderung
	Keine feststellbar	

Der Verschleißzustand sowie evtl. Schäden an der Bereifung sind wertmäßig berücksichtigt.

Bemerkungen

- Das Fahrzeug befand sich zum Besichtigungszeitpunkt in beschädigten, nicht demontierten Zustand. Schadenausweitung möglich, Zusatzkosten können entstehen.

Hinweise zum Gutachten

Angaben zum Auftrag und zum Begutachtungsumfang:

Es wurde der Auftrag erteilt, eine Fahrzeugbewertung über das beschriebene Fahrzeug zu erstellen.

Fahrzeug-Identifizierung:

- Die Fahrzeug-Identifizierungsnummer (FIN) wurde am Fahrzeug abgelesen und die Übereinstimmung im Verlauf der Besichtigung durch den Unterzeichner mit den vorgelegten Unterlagen festgestellt.

Besichtigungsbedingungen:

- Eine ordnungsgemäße Sichtprüfung der Lackierung und der Karosserie war wegen unzureichender Lichtverhältnisse/ Nässe oder Verschmutzung nur eingeschränkt möglich.
- Zur Untersuchung des Fahrzeuges standen Hubmittel bzw. eine Grube zur Verfügung.

Probefahrt / Probelauf von Motor und Aggregaten:

- Es wurde eine kurze Bewegungs- und Rangierfahrt auf dem Betriebsgelände durchgeführt.
- Ein Probelauf des Motors wurde durchgeführt.

TÜV SÜD Auto Partner GmbH
Gutenbergstr. 13
70771 Leinfelden-Echterdingen

Besichtigungsort
Holman Compound Linz
Asbacher Str/ Sterner Huette
53545 Linz am Rhein

Empfänger
Backoffice
Santander Consumer Leasing GmbH
Santander-Platz 1
41061 Mönchengladbach



Vorschäden:

- Am Fahrzeug konnten augenscheinlich keine reparierten Vorschäden festgestellt werden.

Weitere Hinweise und Feststellungen:

- Die getroffene Feststellung beinhalten weder eine Fahrzeugabnahme im Sinne der StVZO, noch im Sinne des Gewährleistungsrechtes.
- Werden Schäden oder Mängel welche erst im Rahmen von Zerlege-/ Diagnosearbeiten oder durch erweiterte Kenntnisse festgestellt, sowie durch verschwiegene Mängel oder arglistige Täuschung hervorgerufen, wird um sofortige Benachrichtigung des Sachverständigen gebeten.

Eine Nachbesichtigung des Fahrzeuges zur Feststellung des Umfanges der Reparaturerweiterung und damit verbundenen Kostenausweitung wird in diesem Fall durch den Sachverständigen umgehend durchgeführt. Die für die Schadenerweiterung ursächlichen Altteile sind bis zur Nachbesichtigung durch den Sachverständigen aufzubewahren.

TÜV SÜD Auto Partner GmbH
Gutenbergstr. 13
70771 Leinfelden-Echterdingen

Besichtigungsort
Holman Compound Linz
Asbacher Str/ Sterner Huette
53545 Linz am Rhein

Empfänger
Backoffice
Santander Consumer Leasing GmbH
Santander-Platz 1
41061 Mönchengladbach



Übersichtsfotos



Abbildung 1: Frontansicht



Abbildung 2: Schräg vorne



Abbildung 3: Schräg vorne



Abbildung 4: Seitenansicht



Abbildung 5: Seitenansicht

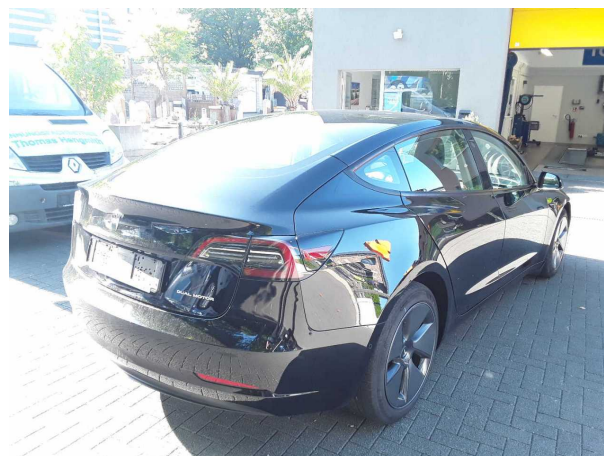


Abbildung 6: Schräg hinten

TÜV SÜD Auto Partner GmbH
Gutenbergstr. 13
70771 Leinfelden-Echterdingen

Besichtigungsort
Holman Compound Linz
Asbacher Str/ Sterner Huette
53545 Linz am Rhein

Empfänger
Backoffice
Santander Consumer Leasing GmbH
Santander-Platz 1
41061 Mönchengladbach



Abbildung 7: Schräg hinten



Abbildung 8: Heckansicht



Abbildung 9: Laderraum



Abbildung 10: Motorraum



Abbildung 11: Motorraum



Abbildung 12: Motorraum

TÜV SÜD Auto Partner GmbH
Gutenbergstr. 13
70771 Leinfelden-Echterdingen

Besichtigungsort
Holman Compound Linz
Asbacher Str/ Sterner Huette
53545 Linz am Rhein

Empfänger
Backoffice
Santander Consumer Leasing GmbH
Santander-Platz 1
41061 Mönchengladbach

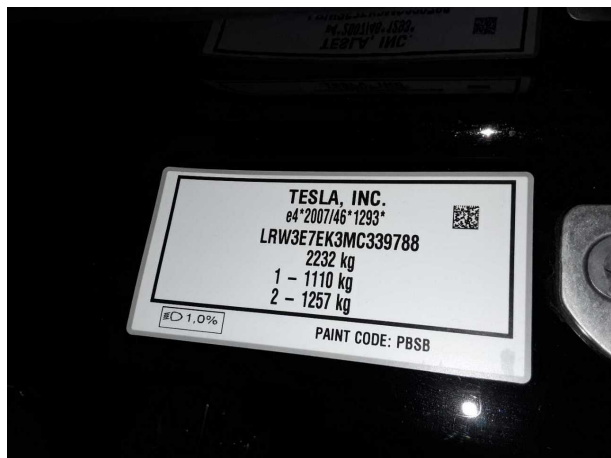


Abbildung 13: FIN



Abbildung 14: Innenraum vorne

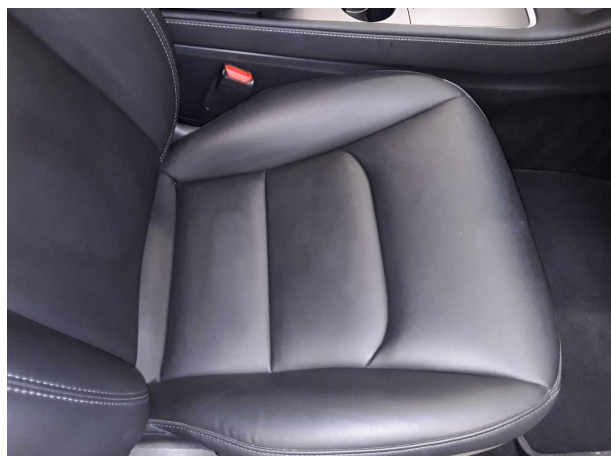


Abbildung 15: Innenraum vorne

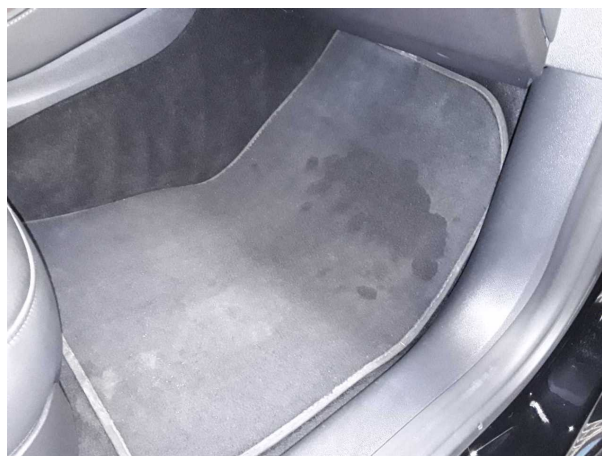


Abbildung 16: Innenraum vorne

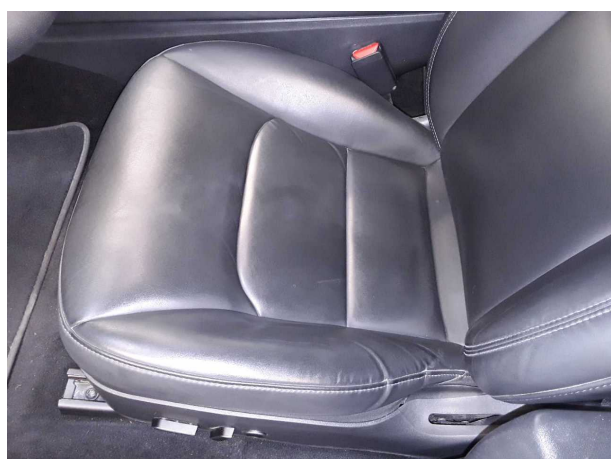


Abbildung 17: Innenraum vorne

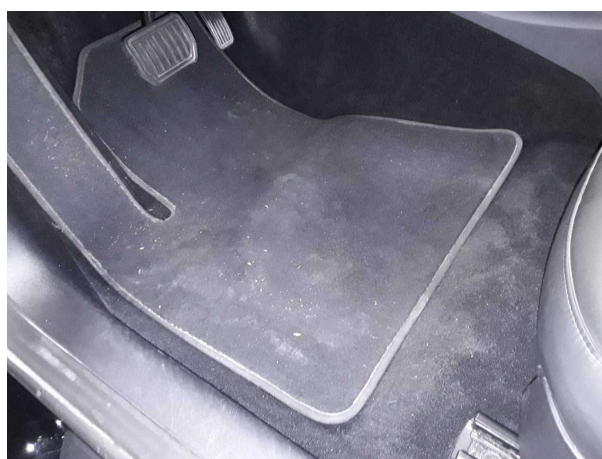


Abbildung 18: Innenraum vorne

TÜV SÜD Auto Partner GmbH
Gutenbergstr. 13
70771 Leinfelden-Echterdingen

Besichtigungsort
Holman Compound Linz
Asbacher Str/ Sterner Huette
53545 Linz am Rhein

Empfänger
Backoffice
Santander Consumer Leasing GmbH
Santander-Platz 1
41061 Mönchengladbach

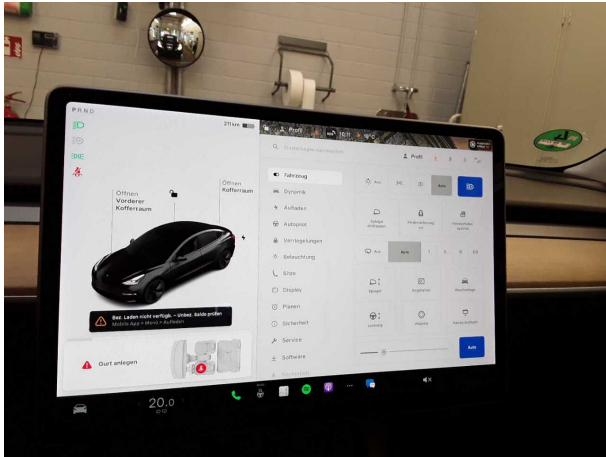


Abbildung 19: Kombiinstrument

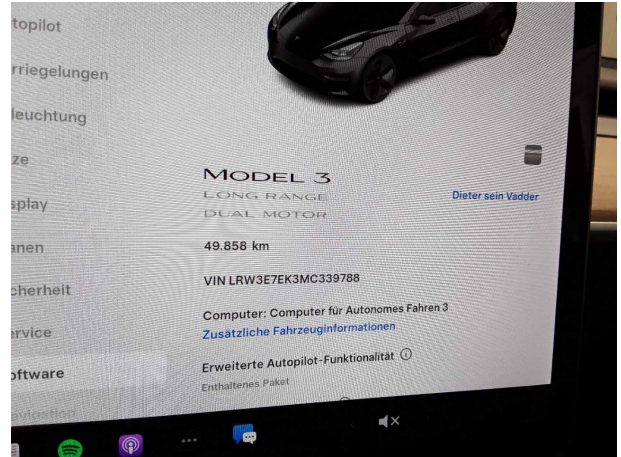


Abbildung 20: Laufleistung



Abbildung 21: Instrumententafel



Abbildung 22: Innenraum hinten



Abbildung 23: Innenraum hinten



Abbildung 24: Innenraum hinten

TÜV SÜD Auto Partner GmbH
Gutenbergstr. 13
70771 Leinfelden-Echterdingen

Besichtigungsort
Holman Compound Linz
Asbacher Str/ Sterner Huette
53545 Linz am Rhein

Empfänger
Backoffice
Santander Consumer Leasing GmbH
Santander-Platz 1
41061 Mönchengladbach



Abbildung 25: Montierte Bereifung



Abbildung 26: Sonstiges



Abbildung 27: Sonstiges



Abbildung 28: Sonstiges

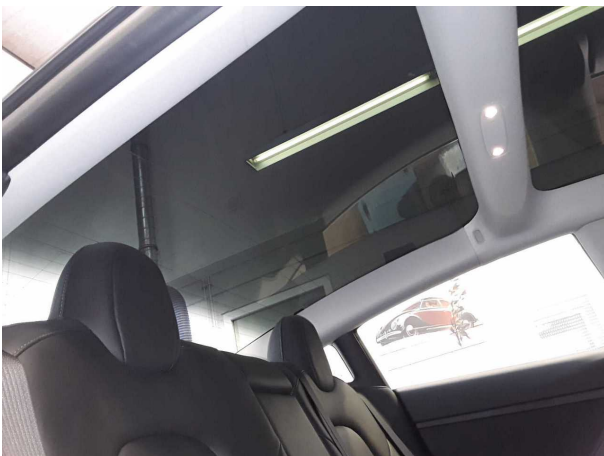


Abbildung 29: Sonstiges



Abbildung 30: Sonstiges

TÜV SÜD Auto Partner GmbH
Gutenbergstr. 13
70771 Leinfelden-Echterdingen

Besichtigungsort
Holman Compound Linz
Asbacher Str/ Sterner Huette
53545 Linz am Rhein

Empfänger
Backoffice
Santander Consumer Leasing GmbH
Santander-Platz 1
41061 Mönchengladbach



Abbildung 31: Sonstiges



Abbildung 32: Sonstiges

Beschädigungsfotos



Beschädigung #1: Rad/Reifen: Leichtmetallfelge vorn rechts - Kratz...
Wertminderung



Beschädigung #1: Rad/Reifen: Leichtmetallfelge vorn rechts -
Kratzer - Wertminderung



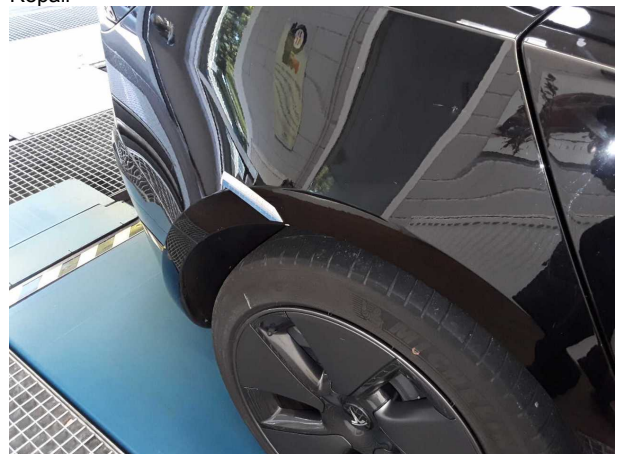
Beschädigung #1: Rad/Reifen: Leichtmetallfelge vorn rechts - Kratz...
Wertminderung



Beschädigung #2: Schweller links: Einstieg - Delle(n) - Smart
Repair



Beschädigung #2: Schweller links: Einstieg - Delle(n) - Smart Repair



Beschädigung #3: Seitenwand rechts: Seitenwand - Kratzer -
Smart Repair

TÜV SÜD Auto Partner GmbH
Gutenbergstr. 13
70771 Leinfelden-Echterdingen

Besichtigungsort
Holman Compound Linz
Asbacher Str/ Sterner Huette
53545 Linz am Rhein

Empfänger
Backoffice
Santander Consumer Leasing GmbH
Santander-Platz 1
41061 Mönchengladbach



Beschädigung #3: Seitenwand rechts: Seitenwand - Kratzer - Smart Repair



Beschädigung #4: Stossfänger hinten: Stossfänger hinten (beklebt und) - Kratzer - Smart Repair



Beschädigung #4: Stossfänger hinten: Stossfänger hinten (beklebt und) - Kratzer - Smart Repair



Beschädigung #4: Stossfänger hinten: Stossfänger hinten (beklebt und) - Kratzer - Smart Repair



Beschädigung #5: 2.Radsatz: 2 Leichtmetallfelgen - Kratzer - Wertminderung



Beschädigung #5: 2.Radsatz: 2 Leichtmetallfelgen - Kratzer - Wertminderung

TÜV SÜD Auto Partner GmbH
Gutenbergstr. 13
70771 Leinfelden-Echterdingen

Besichtigungsort
Holman Compound Linz
Asbacher Str/ Sterner Huette
53545 Linz am Rhein

Empfänger
Backoffice
Santander Consumer Leasing GmbH
Santander-Platz 1
41061 Mönchengladbach



Beschädigung #5: 2.Radsatz: 2 Leichtmetallfelgen - Kratzer - Wertminderung



Beschädigung #5: 2.Radsatz: 2 Leichtmetallfelgen - Kratzer - Wertminderung



Beschädigung #5: 2.Radsatz: 2 Leichtmetallfelgen - Kratzer - Wertminderung



Beschädigung #5: 2.Radsatz: 2 Leichtmetallfelgen - Kratzer - Wertminderung



Beschädigung #6: 2.Radsatz: Reifensatz komplett (Restprofilstärke <4mm) - verschlissen - erneuern



Beschädigung #6: 2.Radsatz: Reifensatz komplett (Restprofilstärke <4mm) - verschlissen - erneuern

TÜV SÜD Auto Partner GmbH
Gutenbergstr. 13
70771 Leinfelden-Echterdingen

Besichtigungsort
Holman Compound Linz
Asbacher Str/ Sterner Huette
53545 Linz am Rhein

Empfänger
Backoffice
Santander Consumer Leasing GmbH
Santander-Platz 1
41061 Mönchengladbach



Beschädigung #7: Tür hinten links: Tür - Kratzer - lackieren



Beschädigung #7: Tür hinten links: Tür - Kratzer - lackieren



Beschädigung #8: Tür vorn rechts: Tür - Kratzer - lackieren



Beschädigung #8: Tür vorn rechts: Tür - Kratzer - lackieren



Beschädigung #9: Stossfänger vorn: Stossfänger vorn - verkratzt / verschürft - lackieren



Beschädigung #9: Stossfänger vorn: Stossfänger vorn - verkratzt / verschürft - lackieren

TÜV SÜD Auto Partner GmbH
Gutenbergstr. 13
70771 Leinfelden-Echterdingen

Besichtigungsort
Holman Compound Linz
Asbacher Str/ Sterner Huette
53545 Linz am Rhein

Empfänger
Backoffice
Santander Consumer Leasing GmbH
Santander-Platz 1
41061 Mönchengladbach



Beschädigung #9: Stossfänger vorn: Stossfänger vorn - verkratzt / verschürft - lackieren



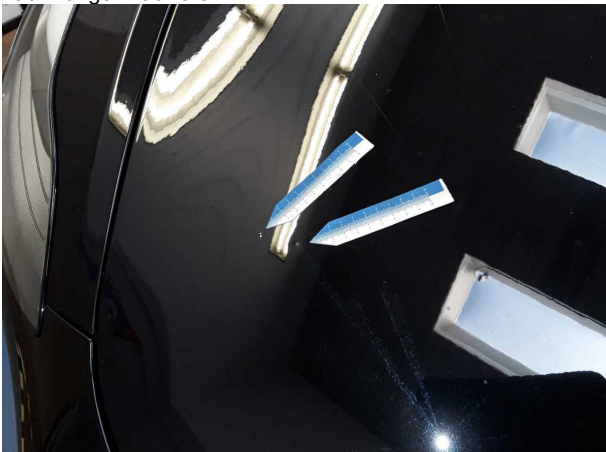
Beschädigung #10: Heckklappe/-tür: Heckklappe (Anätzung) - Lackmangel - lackieren



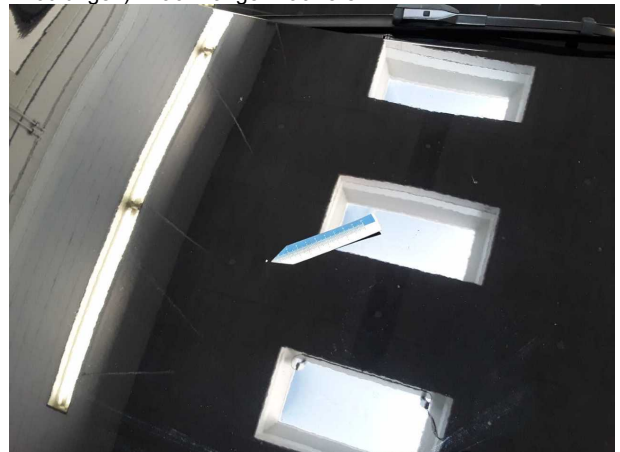
Beschädigung #10: Heckklappe/-tür: Heckklappe (Anätzung) - Lackmangel - lackieren



Beschädigung #11: Motorhaube: Motorhaube (Steinschläge und Anätzungen) - Lackmangel - lackieren



Beschädigung #11: Motorhaube: Motorhaube (Steinschläge und Anätzungen) - Lackmangel - lackieren



Beschädigung #11: Motorhaube: Motorhaube (Steinschläge und Anätzungen) - Lackmangel - lackieren

TÜV SÜD Auto Partner GmbH
Gutenbergstr. 13
70771 Leinfelden-Echterdingen

Besichtigungsort
Holman Compound Linz
Asbacher Str/ Sterner Huette
53545 Linz am Rhein

Empfänger
Backoffice
Santander Consumer Leasing GmbH
Santander-Platz 1
41061 Mönchengladbach



Beschädigung #11: Motorhaube: Motorhaube (Steinschläge und Anätzungen) - Lackmangel - lackieren