

**Mercedes-Benz Vito 116 CDI Extra Lang DC Comfort**  
2018 - 120 kW / 163 PK - Diesel - Automaat

<b>Kenteken</b>	
<b>Chassisnummer</b>	WDF44770513496042
<b>Eerste registratie</b>	06-08-2018
<b>APK geldig tot</b>	17-09-2026
<b>BTW Voertuig</b>	Ja
<b>Bepaling uitvoering</b>	Waarschijnlijk
<b>Kilometerstand</b>	115.174 km
<b>NAP check</b>	Geen oordeel
<b>Ingeleverd op</b>	01-07-2026
<b>Definitieve kilometerstand</b>	115.174 km

<b>Import voertuig</b>	Ja
<b>Teruggaaf bij export</b>	Ja
<b>Verhuisgoed</b>	Nee
<b>Taxi</b>	
<b>Bruto BPM / Rest BPM</b>	

<b>Motorinhoud</b>	2.143
<b>Aantal cilinders</b>	4
<b>Euroklasse</b>	Euro 6
<b>CO2 emissie (g/km)</b>	158
<b>Type voertuig</b>	Bedrijfsvoertuig
<b>Aandrijving</b>	Achterwiel

**Opties & accessoires** [7](#)

Airco	Cruise control	Dubbele cabine	Elektrisch bedienbare spiegels verwarmd	Lichtmetalen velgen
Navigatie	Trekhaak			






**Aanwezig bij voertuig** [3](#)

Instructieboekje	Hoofdsleutel	Onderhoudsboekje
------------------	--------------	------------------

**Voertuig service details**

<b>Laatste onderhoudsbeurt</b>	77622
<b>Distributieriem / ketting vervangen</b>	-
<b>Type band</b>	Zomerbanden
<b>Profiel diepte linksvoor</b>	> 3,6 mm (Goed)
<b>Profiel diepte linksachter</b>	1,6 - 3,6 mm (Matig)
<b>Profiel diepte rechtsvoor</b>	> 3,6 mm (Goed)
<b>Profiel diepte rechtsachter</b>	1,6 - 3,6 mm (Matig)
<b>Merk band</b>	-
<b>Velgen</b>	17
<b>Band breedte</b>	-
<b>Band hoogte</b>	-



		
<b>Bouwjaar</b>	<b>Vermogen</b>	<b>Brandstof</b>
2018	120 kW / 163 PK	Diesel
		
<b>Transmissie</b>	<b>Kilometerstand</b>	<b>BTW Voertuig</b>
Automaat	115.174 km	Ja

**Voertuig gegevens**

<b>Type voertuig</b>	Bedrijfsvoertuig
<b>Aantal deuren</b>	4
<b>Carrosserie</b>	Bedrijfswagen
<b>Kleur</b>	Grijs
<b>Aandrijving</b>	Achterwiel
<b>Bijtellingspercentage</b>	22 %
<b>Bijtellingspercentage geldig tot</b>	01-09-2023

## Schades (13)

Schade banden / velgen - Band / velg linksvoor

**Soort schade**

Anders

**Oplossing**

-



**Omschrijving**

Oxidatie

Technische schade - Technisch

**Soort schade**

Servicemelding

**Oplossing**

-



**Omschrijving**

De auto heeft onderhoud nodig.

Technische schade - Technisch

**Soort schade**

Servicemelding

**Oplossing**

-



**Omschrijving**

De bandenspanning indicator is actief, niet te resetten.

Schade banden / velgen - Band / velg rechtsvoor

**Soort schade**

Kras

**Oplossing**

-



**Omschrijving**

Geen

Schade exterieur - Motorkap

**Soort schade**

Kras

**Oplossing**

-



**Omschrijving**

Geen

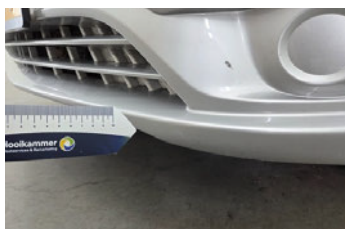
Schade exterieur - Voor

**Soort schade**

Kras

**Oplossing**

-



**Omschrijving**

Geen

Schade interieur - Bekleding

Soort schade

Vlek

Oplossing

-



Omschrijving

Geen

Schade exterieur - Portier rechtsachter

Soort schade

Pitje

Oplossing

-



Omschrijving

Geen

Schade exterieur - Rechtsachter

Soort schade

Kras

Oplossing

-



Omschrijving

Geen

Schade exterieur - Achter

Soort schade

Kras

Oplossing

-



Omschrijving

Geen

Schade banden / velgen - Band / velg linksachter

Soort schade

Anders

Oplossing

-



Omschrijving

Oxidatie

---

Schade exterieur - Achter

**Soort schade**

Deuk

**Oplossing**

-



**Omschrijving**

Geen

---

Schade interieur - Voorstoel links

**Soort schade**

Brandgaatje

**Oplossing**

-



**Omschrijving**

Geen

Exterieur opmerking 6 gemelde schade -

Banden en velgen opmerking 3 gemelde schade -

Interieur opmerking 2 gemelde schade -

Technisch opmerking 2 gemelde schade -

Externe opmerking -

### RDW geschiedenis

Datum	Informatie	Type eigenaar
06-08-2018	Eerste toelating	
22-01-2020		Autobedrijf
12-03-2020	Datum deel IA / I <B>LET OP: IMPORT</B>	Overig zakelijk
29-08-2023		Autobedrijf
27-09-2023		Autobedrijf
28-09-2023		Autobedrijf
27-09-2024	Laatste tenaamstelling	Particulier
17-09-2026	APK vervaldatum	

### Fabrieksopties (waarschijnlijk)

- aanhanger assistent
- achterklep
- alarm klasse 1(startblokkering)
- Anti Blokkeer Systeem
- Anti doorSlip Regeling
- bandenspanningscontrolesysteem
- bestuurdersairbag
- buitenspiegels elektrisch verstel- en verwarmbaar
- centrale vergrendeling met afstandsbediening
- elektrische ramen voor
- Elektronisch Stabiliteits Programma
- elektronische remkrachtverdeling
- passagiersairbag
- start/stop systeem
- stuur verstelbaar
- tussenschot volledig
- zijschuifdeur rechts
- zijwind assistent

Extra foto's

