

» Übersicht

Auftrags-Nr:	1002328488
Besichtigt am:	18.02.2026 18:11
Berichts-Nr:	10073535
FIN:	TMBJJ8NX5RY137584



Fahrzeugansicht - diagonal
vorne links



Fahrzeugansicht - diagonal
hinten rechts



Innenraum - Cockpit mit
Laufleistung



Zustandsbericht

- Protokoll der Fahrzeugbewertung -

Berichts-Nr: 10073535
vom: 18.02.2026

» Fahrzeugdaten

Fahrzeugkategorie:	Personenkraftwagen
Fahrzeugart:	Kombi
Hersteller:	Skoda
Modell:	Octavia
HSN / TSN:	8004 / AWL
Erstzulassungsdatum:	04.03.2024
Laufleistung:	60.638 km
Nachweis Kilometerstand:	Abgelesen
Farbe:	Candy-Weiss
Farbe Dach:	Candy-Weiss
Antriebsart:	Frontantrieb
Motorisierung/Kraftstoff:	Diesel
Hubraum:	2.000 ccm
Leistung:	110 kW (150 PS)
Fahrzeuglänge:	
Fahrzeughöhe:	
Fahrzeugbreite:	
Zulässiges Gesamtgewicht:	
Radstand:	
Anzahl Achsen:	2
Zylinder:	4
Schadstoffklasse:	Euro 6
Anzahl Türen:	4
Anzahl Sitze:	5
Getriebe:	Automatik 7-Gang
Polsterart:	Stoff
Interieurfarbe:	Schwarz
Anzahl vorhandene Schlüssel:	2

» Dokumente & Wartung

Nächste HU:	
Zulassungsbescheinigung (ZBT1 Original) vorhanden:	Nein
Zulassungsbescheinigung entgegengenommen:	Nein
Kennzeichen entgegengenommen:	Keine
Wartungsheft:	Digital
Wartungsnachweis:	Nicht prüfbar
Datum der letzten Wartung:	
Km-Stand bei letzter Wartung:	
Restlauf bis Service:	4.500 KM

» Fahrzeugausstattung

"DRIVER ALERT" - Müdigkeitserkennung	Betriebserlaubnis Nachtrag
"FRONT ASSIST" - mit Warnen und Bremsen auf Fahrzeuge, Fußgänger und Radfahrer	Betriebsspannung 12 V
"PARK ASSIST" - Parklenkassistent mit Einparkhilfe (Parkensoren vorn und hinten)	Bordliteratur in Deutsch
"REAR VIEW"	Bordwerkzeug und Wagenheber
"SMART LINK" (wired and wireless connect)	BRS für Fahrzeuge ohne E-Antrieb (ESC und eBKV)
"SUNSET" + akustische vordere Seitenscheiben	Chrompaket
"TRAVEL ASSIST HIGH"	Climatronic (3-Zonen) mit Klimabedienteil hinten
12 Volt-Steckdose im Kofferraum	Columbus PLUS Business
2x USB vorn, 2x USB hinten (MiKo), 1x USB in Sicherheitsinnenspiegel	DAB - Digitaler Radioempfang
4 Türen	Dachreling
4 Zyl.Dieselmotor 2,0L Aggr. 05L.C	Dämpfung hinten, Hochstandsfahrwerk
4-Zyl.Turbodieselmotor 2,0 L/110 KW(4V) TDI CR ; GM:T37/T3Y/TS1/T4P/T98/T4S/TR1 TOP/T0N/T13/T29/TD1/TI9/T3C/T1N/T27/T1Q	Dämpfung vorn
7-Gang-Automatikgetriebe	Dekor-Einlagen "Silver Squares Haptik"
8 Lautsprecher (passiv)	Differenzialsperre (XDS) Dynamische Traktions Hilfe
A8	Doppelton-Signalhorn
Abdeckungen für Leichtmetallräder	Drehstromgenerator 180 A
Abgasrohr hinten (Standard)	Dreip.Automatikgurte hinten außen mit ECE-Label
Abgaskonzept, EU6 AP	Dreip.Automatikgurte vo.m.Gurtstraffer und Höheneinstellung
Ablagekästen im Kofferraum	Dreipunkt-Automatikgurt für mittleren Fondsitz
Ambiente und Umfeldbeleuchtung	Einbau Differenzierung für Getriebe"DQ381" -- Fahrzeugteile -
Anhängerkupplung schwenkbar, el. auslösbar und mit Adapter	-
Anhängevorrichtung mechanisch schwenkbar und elektrisch auslösbar	Elektrische Luftzusatzheizung
Antenne nur für FM Empfang, Diversity	Entriegelung Hintersitz mechanisch
Armaturentafel, Swarz, mit PAD - Style, RS, Scout; RS graue Naht	Fahrerkniefahrer
Außen-Sound Standard	Fahrprofilauswahl und konv. Dämpfer
Außen-sp.mit Mem.F; el.einstell-/beheizb.-aut.abblendb. (Fahrer),kippb.bei Rückw.F(Beif.),Kappe el.klappbar, Vorfelddel.	Fahrzeugklassen-Differenzierung -5EN-
Außen-spiegel Fahrerseite konvex, Beifahrerseite konvex	Federbereich 30 nur Einbausteuerung keine Bedarfsprognose
Außen-spiegelgehäuse und diverse Anbauteile in Wagenfarbe	Fensterheber mit Komfortschaltung und Abschaltsicherung, elektrisch
Ausströmer	Fertigungsablauf Standard
Automatische Distanzregelung (mit follow to stop) und Speed-Limiter	Feststellbremse
Batterie 420A (70Ah)	Formteilhimmel ungeteilt
Batterie/Generator Kapazität Standard	FPK-Medium
Bauteilesatz ohne länderspezifische Bauvorschrift	Frontantrieb
Beheizbare Scheibenwaschdüsen vorn	Fußhebelwerk "Standard"
Beheizbare Windschutzscheibe	Gepäckraumabdeckung, schiebbar
Berganfahrassistent	Gepäckraumbeleuchtung
Besondere Innengeräuschdämpfung	Gepäckraumbodenbelag Komfort
	Gewichtsbereich 14 nur Einbausteuerung keine Bedarfsprognose
	Grossdach-System
	Gurtkontrolle, E-Kontakt vorn und hinten, optisch und akustisch
	Head-Up Display



Zustandsbericht

- Protokoll der Fahrzeugbewertung -

Berichts-Nr: 10073535
vom: 18.02.2026

Heckscheibenwischer "AERO"	Nebelschlusslicht einseitig, Rückfahrlicht beidseitig
Heckspoiler	Netztrennwand
Hinterachse "Standard"	Nicht Heissland
Hinterachsgewicht Ausführung 1	Normal-Lackierung
Innenleuchte im Fußraum vorn und hinten	Notrufsystem eCall+
Instrumenteneinsatz, Anzeige in KM/H	Ohne 2. Batterie
Kältemittel R1234yf	Ohne Ablagenpaket/box
Kein Sonderfahrzeug, Standard-Ausführung	Ohne Aktivkohlebehälter mit SCR
Keine Aktionsausführung	Ohne alternativ-Antriebssystem
Kindersicherung, manuell	Ohne besondere Karosseriemaßnahmen
Kindersitzverankerung für Kindersitzsystem I-Size, 2 x top tether und Kindersitzverankerung vorn BF-Seite	Ohne Car2X
Komfort BASIS	Ohne Elektromotor (Hybrid)
Komfort Paket 3	Ohne erweitertem Sicherheitssystem
Komfortsitze vorn (Sportsitze für RS)	Ohne Fußmatten
Komforttelefonie, ohne Außenantennenanbindung mit Kabelloses Laden	Ohne Gepäck-Spinne/Netz/Tasche
Kopfstützen hinten (3 Stück)	Ohne Geschwindigkeitsbegrenzungsanlage
Kopfstützen vorn	Ohne Halter
Kraftstoffsystem Diesel	Ohne Klapptisch an Vordersitzlehne
Landesverkaufsprogramm Deutschland	Ohne Ladeboden
Lane Assist mit adaptiver Spurführung + Emergency Assist	Ohne Ladekabel
LED- Hauptscheinwerfer mit variabler Lichtverteilung	Ohne Lehnenentriegelung für Vordersitze
Ledermultifunktionslenkrad, beheizbar mit Tiptronic	Ohne Mode3 Ladekabel
LED-SBBR-Leuchte, Lichtfunktionen animiert, spezielles Styling	Ohne Schalthebelknopf/-Griff
Leergewichtsbereich 1	Ohne Schmutzfänger
Leichtmetallräder "PULSAR AERO", schwarz, glanzgedreht, 7J x 17" - 4 Stk.	Ohne Sitzbelüftung/Massagesitze
Leichtmetallräder "PULSAR AERO", schwarz, glanzgedreht, 7J x 17" - 4 Stk.	Ohne Skisack
Lendenwirbelstütze, elektr. einstellbar in Vordersitzlehnen	Ohne Speedlimiter (LIM)
Leuchtweitenregulierung, autom/dynamisch mit Kurvenfahrlicht (AFS 1)	Ohne Stabilisator hinten
Linkslenker	Ohne Starktonanl./Tonfolgeschaltregelung
Luxusausstattung	Ohne Systeme für den Fahrzeugzugang
Mit Adapter	Ohne Trittschutzfolie für Türeinstieg
Mit Ausweichunterstützung, mit Abbiegeassistent	Ohne Überführungsausrüstung
Mit Multifunktionskamera	Ohne zus. Funktionsfehleranzeige
Mit Scheinwerferreinigungsanlage, mit Waschwasser-Standanzeige	Ohne Zusatz-/Standheizung
Mit Verkehrszeichenerkennung	Ohne zusätzliche Bereifung
Mittelarmlehne vorn	Optionsinfotainment (MIB3)
Mittelkonsole	Parken & Sicht
Modul Boden hinten Ausführung 4	Radschrauben Standard
Multipler Matrix-Beam	Radstand
Navi Columbus + Web radio	Rechtsverkehr
Nebelscheinwerfer und Abbiegeleuchte	Regionscode " ECE " für Radio
	Reifen 205/55 R17 91V Rollwiderstandsoptimiert
	Reifendruckkontrolle



Zustandsbericht

- Protokoll der Fahrzeugbewertung -

Berichts-Nr: 10073535
vom: 18.02.2026

Reifenlieferanten für EU Länder	Zus.Rückstrahler (Türbereich)
Remote Access / Remote Access + Online Infotainment	Zusätzliche Außengeräuschkämpfung
Remote Access + Infotainment Online 3 Jahre	
Reserverad, platzsparend	
Rücksitzbank ungeteilt, Lehne geteilt umlegbar mit Mittelarmlehne	
Scheibenbremsen hinten	
Scheibenbremsen vorn (Geomet D)	
Scheibenwischer-Intervallschaltung mit Licht/Regensensor	
Schlüsselloser Schlie - und Startsystem "Keyless Advanced" ohne Safesicherung	
Schlechtwegepaket	
Schriftzugsatz in Grundausführung	
Seitenairbag vorn, mit Kopfairbag und Interaktionsairbag vorn	
Serienkraftstoffstbefüllung (6L)	
Serviceanzeige 30000 km oder 2 Jahre (variabel)	
Servolenkung, geschwindigkeitsabhängig (Servotronic)	
Sicherheitsinnenspiegel automatisch abblendbar	
Side Assist	
Sitzbezüge in Stoff	
Sitzeinstellung,elektrisch für beide Vordersitze mit Memory	
Sitzheizung für Vorder-/u.Hintersitze, getrennt regelbar	
Sonnenblenden,mit Make-up-Spiegel beleuchtet auf Fahrer und Beifahrerseite	
Spezielles Typschild für EG für M1-Pkw	
Sprachsteuerung	
Stabilisator vorn	
Stahlnotrad, Wagenheber, Radschraubenschlüssel	
Standard-Klimazonen	
Start/Stop-Anlage mit Rekuperation	
Stoßfänger in Wagenfarbe	
Tagesfahrlichtschaltung	
Tilgergewicht Lenkrad, XX HZ	
Transportschutzfolie (Mindestschutz) mit zus. Transportschutzmaßnahmen	
Tür und Seitenverkleidung (Regenschirm auf Fahrerseite)	
Typrüfland Deutschland	
UWB fähiges Land und Trägerfrequenz 433,92 bis 434,42Mhz	
Variant/Avant	
Variante Grundausstattung	
Virtuelles Pedal	
Wartungsintervallverlängerung	
Wegfahrsperr elektronisch	
Zus. Karosserieabdeckungen Steinschlag- schutz	
Zus. Triebwerks-Unterschutz plus Steinschlagschutz-Unterboden	

» Bereifung

MONTIERTE BEREIFUNG

Derzeit sind ein oder mehrere Reifen am Fahrzeug montiert, die nicht zum Lieferumfang gehören.

Hersteller	Ort	Position	Typ	Felge	Dimension	Profiltiefe
Semperit	Vorne	Links	Winter	Aluminium	205/60 R 16 92 H	6,0 mm
Semperit	Vorne	Rechts	Winter	Aluminium	205/60 R 16 92 H	6,0 mm
Semperit	Hinten	Links	Winter	Aluminium	205/60 R 16 92 H	8,0 mm
Semperit	Hinten	Rechts	Winter	Aluminium	205/60 R 16 92 H	8,0 mm

Reifen zulässig: Ja

Reifen verkehrssicher: Ja

ZUSÄTZLICHE BEREIFUNG

Hersteller	Ort	Position	Typ	Felge	Dimension	Profiltiefe
Michelin			Sommer	Aluminium	205/55 R 17 91 V	4,0 mm
Michelin			Sommer	Aluminium	205/55 R 17 91 V	5,0 mm
Michelin			Sommer	Aluminium	205/55 R 17 91 V	5,0 mm
Michelin			Sommer	Aluminium	205/55 R 17 91 V	5,0 mm

Reifen zulässig: Ja

Reifen verkehrssicher: Ja

ERSATZ-/NOTRAD & ZUBEHÖR

Ersatzrad vorhanden: Ja

Hersteller	Ort	Position	Typ	Felge	Dimension	Profiltiefe
Kumho	Ersatz		Sommer	Stahl	205/60 R 16 92 V	7,0 mm

Pannenbergung zulässig: Ja

Pannenbergung verkehrssicher: Ja

Bordwerkzeug vorhanden: Ja

Wagenheber vorhanden: Ja



Zustandsbericht

- Protokoll der Fahrzeugbewertung -

Berichts-Nr: 10073535
vom: 18.02.2026

» Wertmindernde Faktoren

Nr	Bauteil	Schadensbeschreibung	Reparaturempfehlung
1	Seitenwand hinten links	Instandsetzung nicht sach-/fachgerecht	Instandsetzen + lackieren
2	Vorbereitungszeit Metall-Lackierung	Lack Vorbereitung	Ausführen

» Gebrauchsspuren

Das Fahrzeug weist dem Alter, der Laufleistung und dem Einsatzzweck entsprechende Gebrauchsspuren auf.



Zustandsbericht

- Protokoll der Fahrzeugbewertung -

Berichts-Nr: 10073535
vom: 18.02.2026

» Merkantile Wertminderung

Vorschäden bekannt:	Nein
Vorschäden feststellbar:	Ja
Nachlackierungen vorhanden:	Ja
Lackschichtdickenmessung durchgeführt:	Ja - mit Auffälligkeiten/Abweichungen

ERGEBNISSE DER LACKSCHICHTDICKENMESSUNG

Bauteil	Lack (μm)
Lackschichtdicke Seitenwand hinten links (μm)	2.030,0

Pro Bauteil wurden mindestens 3 Messungen durchgeführt.



Zustandsbericht

- Protokoll der Fahrzeugbewertung -

Berichts-Nr: 10073535
vom: 18.02.2026

» Hinweise zum Zustandsbericht

Angaben zum Auftrag und zum Bewertungsumfang:

Es wurde der Auftrag erteilt, einen Zustandsbericht über das beschriebene Fahrzeug zu erstellen.

Die Fahrzeugzustandsbewertung erfolgte auftragsgemäß auf Basis der vom Auftraggeber vorgegebenen Standards für Fahrzeugbewertungen. Die Feststellungen im Einzelfall trifft der Sachverständige aufgrund eigener Sachkunde und nach eigenem sachverständigen Ermessen.

Fahrzeug-Identifizierung:

TMBJJ8NX5RY137584

FIN abgelesen und stimmt mit Unterlagen überein

Allgemeinzustand:

Mittelmäßiger Allgemeinzustand

Besichtigungsbedingungen:

Eingeschränkt

Hebebühne/Hubmittel benutzt:

Nein

Motorenlauf durchgeführt:

Ja

Fahrprobe durchgeführt:

Nein



Zustandsbericht

- Protokoll der Fahrzeugbewertung -

Berichts-Nr: 10073535
vom: 18.02.2026

» Sonstige Bemerkungen

Vorliegendes Exemplar wurde auf elektronischem Wege erzeugt. Es ist ohne Originalunterschrift gültig.

» Ansichtsfotos



Fahrzeugansicht - diagonal vorne links



Fahrzeugansicht - diagonal vorne rechts



Fahrzeugansicht - diagonal hinten links



Fahrzeugansicht - diagonal hinten rechts



Innenraum - Cockpit mit Laufleistung



Equipment - Bordwerkzeug



Seitenansicht - Schweller links



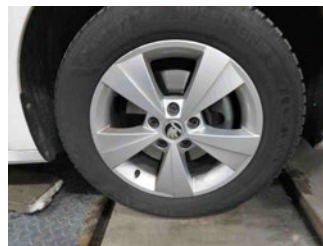
Seitenansicht - Schweller rechts



Fahrzeug - Typenschild/Fahrgestellnummer



Räder - Rad montiert vorne links



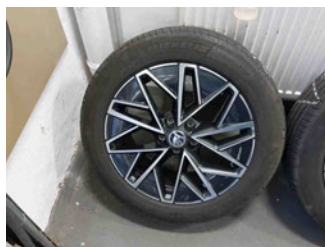
Räder - Rad montiert vorne rechts



Räder - Rad montiert hinten links



Räder - Rad montiert hinten rechts



Räder - Rad beiliegend #1



Räder - Rad beiliegend #2



Räder - Rad beiliegend #3



Räder - Rad beiliegend #4



Räder - Ersatzrad



Innenraum - Mittelkonsole



Fahrzeug - Motorraum offen

Zustandsbericht

- Protokoll der Fahrzeugbewertung -

Berichts-Nr: 10073535
vom: 18.02.2026



Equipment - Boardmappe/
Securitybag



Innenraum - Kofferraum



Equipment - Anhängerkupplung



Lackstärke Seitenwand hinten
links



Fahrzeug - Serviceunterlagen /
Wartungsnachweis



Innenraum - vorne



Innenraum - hinten



Innenraum -
Navigationsgerät/Radio

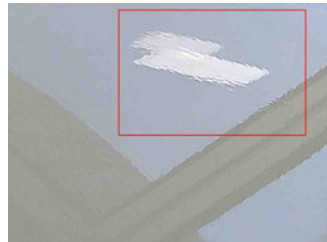
» Beschädigungsfotos

WERTMINDERNDE FAKTOREN

1 - Seitenwand hinten links - Instandsetzung nicht sach-/fachgerecht - Instandsetzen + lackieren

Kommentar

Spachtelauftrag und Schleifspuren erkennbar, Reparaturkostenausweitung möglich



2 - Vorbereitungszeit Metall-Lackierung - Lack Vorbereitung - Ausführen