



—
Datum: 23.09.2025

Gutachten

Betreff

Besichtigungsdatum / Ort

Vertragsnummer

Auftrags-Nummer / Referenz

Amtliches Kennzeichen

Fahrzeug-Identnummer



PROTOKOLLNUMMER: 41652142

Bei Rückfragen bitte Protokollnummer und Datum angeben



Datum: 23.09.2025

Gutachten

Betreff

Auftrag durch

Besichtigungsdatum / Ort

Vertragsnummer

Auftrags-Nummer / Referenz

Amtliches Kennzeichen

Fahrzeugart

Hersteller

Audi

Modell / Verkaufsbezeichnung

Q2 35 TFSI S tronic advanced

Schlüssel-Nummern HSN / TSN

0588 BOM 00000

Fahrzeug-Identnummer

WAUZZZGA2PA053199

Anzahl Besitzer

unbekannt

Erstzulassung

05.06.2023

Fahrzeug Kennzeichen

Kennzeichen nicht entgegen genommen

Laufleistung

49.979 km / abgelesen

Farbe / Farbcode

Florettsilber Metallic

Antriebsart

Frontantrieb

Kraftstoffart

Benzin

Hubraum / Leistung

1.498 ccm/ 110 kW

Anzahl Türen / Anzahl Sitze

5 / 5

Getriebe

Automatik

Polster / Farbe

Stoff / Schwarz

Anzahl Schlüssel

1 von 2 Schlüsseln vorhanden



PROTOKOLLNUMMER: 41652142

Bei Rückfragen bitte Protokollnummer und Datum angeben



Datum: 23.09.2025

Probefahrt kurze Fahrt auf dem Betriebsgelände

Vorschaden Feststellbar

Nachlackierung Feststellbar

Bereifung / Felge

Achse / Größe	Hersteller	Bereifung	Profil [mm]
#1 215/55 R17 98V	Sonstige	Winterreifen auf Leichtmetall	6 / 6
#2 215/55 R17 98V	Sonstige	Winterreifen auf Leichtmetall	6 / 6

Zulässigkeit Räder Alle Achsen zulässig.

Verkehrssicherheit Räder Nicht verkehrssicher

Der Verschleißzustand sowie evtl. Schäden an der Bereifung sind wertmäßig berücksichtigt.

Fahrzeugausstattung

Serienausstattung: Airbag für Fahrer und Beifahrer, Anti-Blockier-System (ABS), Antriebs-Schlupf-Regelung (ASR), Audi connect Notruf & Service, Audi connect Remote & Control, Audi pre sense front, Außenspiegel elektr. verstellb. u. beh., Außenspiegelgehäuse in Wagenfarbe, Bordwerkzeug und Wagenheber, Dachhimmel in Stoff, Dachspoiler hinten in Wagenfarbe, Dekoreinlagen Diamantlack silbergrau, Einstiegsleisten mit Aluminiumeinlage, Elektromechanische Parkbremse, Elektronische Differentialsperre (EDS), Elektronische Stabilisierungskontrolle, Elektronisches Stabilisierungsprogramm, Fahrerinformationssystem, Fahrwerk: Serienfahrwerk, Fensterheber elektrisch vorn und hinten, Frontscheibe mit grauem Colorstreifen, Funkschlüssel (ohne Safe-Lock), Fußmatten in Velours, Geschwindigkeitsbegrenzer, einstellbarer, Getriebe: S tronic (7-Stufen), Heckleuchten, Heckscheibe beheizbar, Heckscheibenwischer, Innenbeleuchtung, Innenspiegel, manuell abblendbar, Kindersicherung manuell, Kindersitzbefestigung ISOFIX, Klimaanlage manuell, Kopfstützen (2), Kopfstützen (3) hinten, Lackierung: Sideblades i.Manhattangr.Met., Ladeboden, LED-Scheinwerfer, Lenkrad im 3-Speichen-Design, Licht- und Regensensor, NichtraucherAusführung, Ottopartikelfilter, Polster: Stoff Skript, Progressivlenkung, Rad: Reifenreparaturset, Radio: MMI Radio plus, Reifendruck-Kontrollanzeige, Seitenairbags vorn und Kopfairbagsystem, Sitze vorn manuell höheneinstellbar, Sitze, Fahrersitz höheneinstellbar, Start-Stop-System mit Rekuperation, Steckdose 12V, Stize: Rücksitzlehne umklappbar, Stoßfänger advanced in Kontrastlackierung, Verzurrösen vierfach im Gepäckraum, Warn- und Kontrollleuchten, Wegfahrsperrung elek. im Schlüssel integr., Wärmeschutzverglasung, Zentralverriegelung/Funkschlüssel

Sonderausstattung: *Irrtümer vorbehalten, *Zwischenverkauf vorbehalten, Entfall Leistungs-/Technologie-Schriftz., Entfall Parklenckasystem, Euro 6, Fahrerinformationssystem Farbdisplay, Fernlichtassistent, Geschwindigkeitsregelanlage, Klimaautomatik, Komfortklimaautomatik, Komfortschlüssel, mit Safelock, Lackierung: Metallic, Lederlenkrad im 3-Sp.-Design mit Multif., M & S Reifen, Mietwagen, Paket Assistenzpaket Parken, Paket Assistenzpaket Sicherheit, Paket Diebstahlsicherungspaket, Paket



Funktionspaket Reifen, Paket Infotainmentpaket Smartphone, Paket Komfortpaket Sitze, Paket Optik schwarz plus, Paket: Kindersicherheits-Paket, Parkassistent, Reimport aus Estland, Räder: LMR 7Jx17"5-Arm-Y", 215/55R17, Sitzheizung vorn, Spurverlassenswarnung, Telefon: Audi Smartphone Interface

Wertmindernde Faktoren

Nr.	Bauteilgruppe	Beschreibung
1	elektronische Systeme	elektronische Systeme (Spurhalteassistent. Kosten werden nachgereicht) - leuchtet - befunden ggf. instandsetzen
2	Rad/Reifen	Leichtmetallfelge vorn links - verkratzt / verschürft - Smart Repair
3	Rad/Reifen	Leichtmetallfelge vorn rechts - verkratzt / verschürft - Smart Repair
4	Rad/Reifen	Reifen vorn links - gebrochen / gerissen - erneuern
5	Kotflügel rechts	Radlauf - verkratzt / verschürft - lackieren
6	Seitenwand rechts	Radlauf - verformt - instandsetzen und lackieren
7	Sonstiges	Inspektion/Wartung - kein Nachweis - durchführen
8	Tür vorn rechts	Tür (Lackaufbau mangelhaft) - nicht fachgerecht instandgesetzt - lackieren
9	Tür hinten rechts	Tür (Lackaufbau mangelhaft) - nicht fachgerecht instandgesetzt - lackieren

Gebrauchsspuren

Nr.	Bauteilgruppe	Beschreibung
-----	---------------	--------------

Das Fahrzeug weist dem Alter, der Laufleistung und dem Einsatzzweck entsprechende Gebrauchsspuren auf.

Nachlackierungen

Nr.	Ort
1	Kotflügel links, Kotflügel rechts, Motorhaube, Seitenwand rechts, Tür hinten links, Tür vorne links, fachgerecht ausgeführt, Reparaturrechnung nicht vorhanden
2	Tür hinten rechts, Tür vorne rechts, nicht fachgerecht ausgeführt, Reparaturrechnung nicht vorhanden

Hinweise zum Gutachten

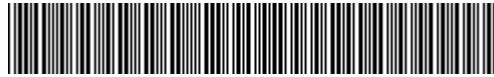
Angaben zum Auftrag und zum Begutachtungsumfang:

Es wurde der Auftrag erteilt, eine Fahrzeugbewertung über das beschriebene Fahrzeug zu erstellen.



PROTOKOLLNUMMER: 41652142

Bei Rückfragen bitte Protokollnummer und Datum angeben



Datum: 23.09.2025

Fahrzeug-Identifizierung:

- Die Fahrzeug-Identifizierungsnummer (FIN) wurde am Fahrzeug abgelesen und die Übereinstimmung im Verlauf der Besichtigung durch den Unterzeichner mit den vorgelegten Unterlagen festgestellt.

Besichtigungsbedingungen:

- Die Besichtigungsbedingungen waren zur Beurteilung des Fahrzeuges ausreichend.
- Zur Untersuchung des Fahrzeuges standen Hubmittel bzw. eine Grube zur Verfügung.

Probefahrt / Probelauf von Motor und Aggregaten:

- Es wurde eine kurze Bewegungs- und Rangierfahrt auf dem Betriebsgelände durchgeführt.
- Ein Probelauf des Motors wurde durchgeführt.

Weitere Hinweise und Feststellungen:

- Die getroffene Feststellung beinhalten weder eine Fahrzeugabnahme im Sinne der StVZO, noch im Sinne des Gewährleistungsrechtes.
- Werden Schäden oder Mängel welche erst im Rahmen von Zerlege-/ Diagnosearbeiten oder durch erweiterte Kenntnisse festgestellt, sowie durch verschwiegene Mängel oder arglistige Täuschung hervorgerufen, wird um sofortige Benachrichtigung des Sachverständigen gebeten.
Eine Nachbesichtigung des Fahrzeuges zur Feststellung des Umfanges der Reparaturenerweiterung und damit verbundenen Kostenausweitung wird in diesem Fall durch den Sachverständigen umgehend durchgeführt. Die für die Schadenerweiterung ursächlichen Altteile sind bis zur Nachbesichtigung durch den Sachverständigen aufzubewahren.



PROTOKOLLNUMMER: 41652142

Bei Rückfragen bitte Protokollnummer und Datum angeben



Datum: 23.09.2025

Anlagen: 12 Übersichtsfotos, 15 Beschädigungsfotos



Übersichtsfotos



Abbildung 1: Schräg vorne



Abbildung 2: Schräg hinten



Abbildung 3: Sonstiges



Abbildung 4: Sonstiges



Abbildung 5: Sonstiges



Abbildung 6: Sonstiges

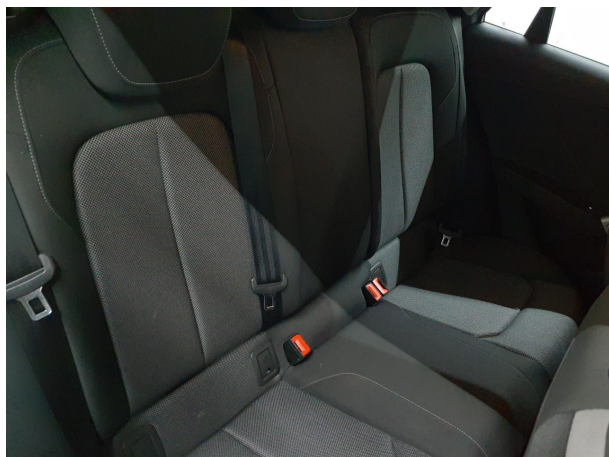


Abbildung 7: Sonstiges



Abbildung 8: Sonstiges

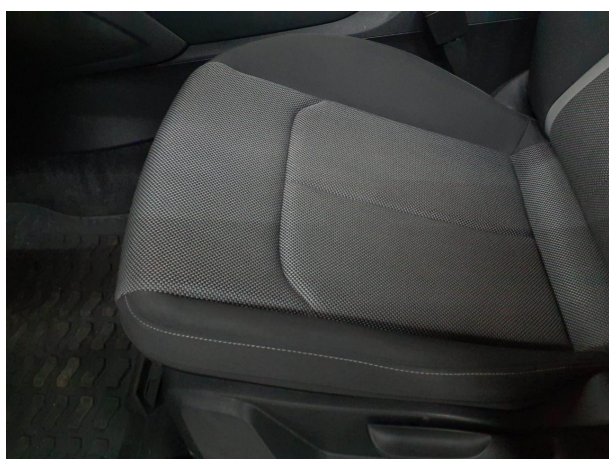


Abbildung 9: Sonstiges

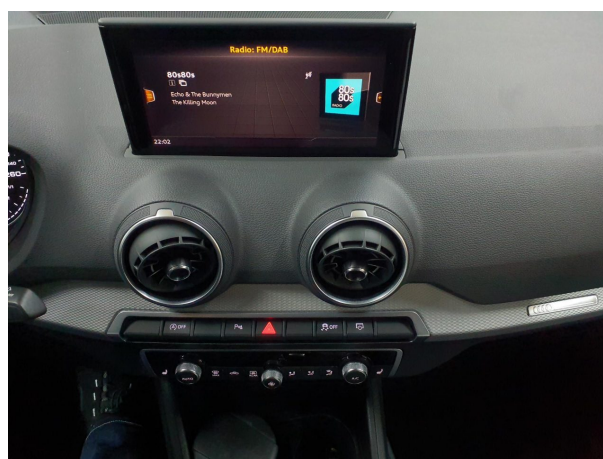


Abbildung 10: Sonstiges



Abbildung 11: Sonstiges



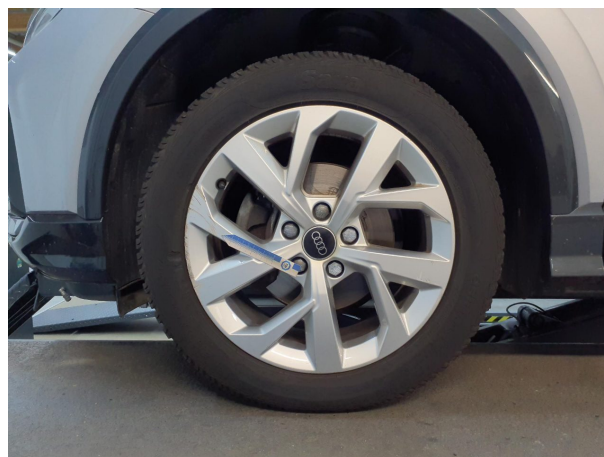
Abbildung 12: Sonstiges



Beschädigungsfotos



Beschädigung 1: elektronische Systeme: elektronische Systeme (Spurhalteassistent. Kosten werden nachgereicht) - leuchtet -



Beschädigung 2: Rad/Reifen: Leichtmetallfelge vorn links - verkratzt / verschürft - Smart Repair



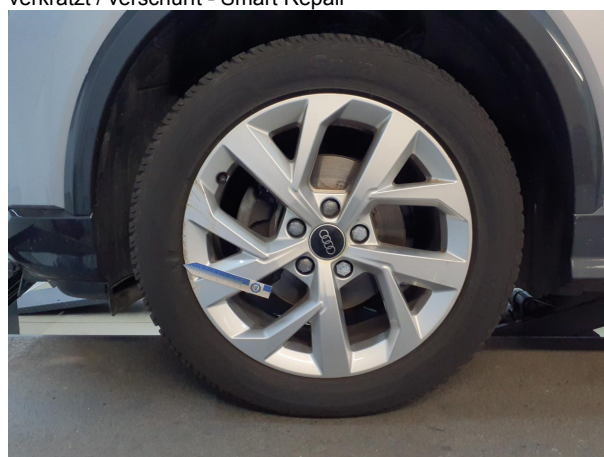
Beschädigung 2: Rad/Reifen: Leichtmetallfelge vorn links - verkratzt / verschürft - Smart Repair



Beschädigung 3: Rad/Reifen: Leichtmetallfelge vorn rechts - verkratzt / verschürft - Smart Repair



Beschädigung 3: Rad/Reifen: Leichtmetallfelge vorn rechts - verkratzt / verschürft - Smart Repair



Beschädigung 4: Rad/Reifen: Reifen vorn links - gebrochen / gerissen - erneuern



Beschädigung 4: Rad/Reifen: Reifen vorn links - gebrochen / gerissen - erneuern



Beschädigung 5: Kotflügel rechts: Radlauf - verkratzt / verschürft - lackieren



Beschädigung 5: Kotflügel rechts: Radlauf - verkratzt / verschürft... lackieren



Beschädigung 6: Seitenwand rechts: Radlauf - verformt - instandsetzen und lackieren



Beschädigung 6: Seitenwand rechts: Radlauf - verformt - instandsetzen und lackieren



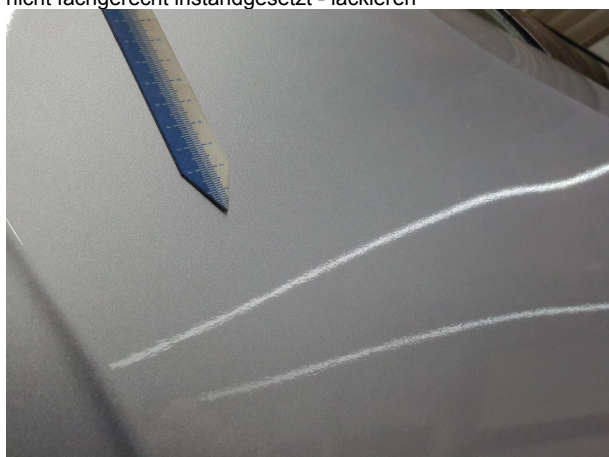
Beschädigung 8: Tür vorn rechts: Tür (Lackaufbau mangelhaft) - nicht fachgerecht instandgesetzt - lackieren



Beschädigung 8: Tür vorn rechts: Tür (Lackaufbau mangelhaft) - nicht fachgerecht instandgesetzt - lackieren



Beschädigung 9: Tür hinten rechts: Tür (Lackaufbau mangelhaft) - nicht fachgerecht instandgesetzt - lackieren



Beschädigung 9: Tür hinten rechts: Tür (Lackaufbau mangelhaft) - nicht fachgerecht instandgesetzt - lackieren