

# INFORME CONTROL VEHÍCULO



01 de abril de 2026

Nº Expediente: 3426367808

Nº Revision: WTWS\_615426

Página: 1 de 1

## DATOS DEL VEHÍCULO

<b>MATRÍCULA:</b>	3911-LNB	<b>Nº CHASIS:</b>	YV1PWK5VDM1167382
<b>KILÓMETROS:</b>	120700	<b>MARCA:</b>	VOLVO
<b>F. PERITACIÓN:</b>	27/03/2026	<b>MODELO:</b>	V90 2.0 B4 D MOMENTUM PRO AUTO
<b>Seguro:</b>	SI		

## DATOS DE LA INSTALACIÓN

<b>INSTALACIÓN:</b>	CAMPA CEVA MEJORADA PROFESIONAL	<b>FECHA DE ENTRADA:</b>	27/03/2026
<b>DIRECCIÓN:</b>	Antigua carretera de san Fernando, km	<b>PERSONA CONTACTO:</b>	WTWS_3337
<b>LOCALIDAD:</b>	MEJORADA DEL CAMPO	<b>TELEFONO/E-MAIL:</b>	-

## VERIFICACIÓN DE ELEMENTOS

<b>Nº LLAVES:</b>	2	<b>KIT ANTIPINCHAZOS:</b>	SI	<b>RUEDA REPUESTO:</b>	NO
<b>LIBRO MANTENIMIENTO:</b>	SI	<b>Navegador GPS:</b>	GPS INTEGRADO		
<b>Neumático RunFlat:</b>	NO	<b>Vehículo eléctrico híbrido:</b>	NO	<b>Falta Cable carga Rápida:</b>	NO
<b>Falta Cable 220/230:</b>	NO	<b>Neumático Invierno:</b>	NO		

## PERSONALIZACIÓN DEL VEHÍCULO

- VEHÍCULO SIN PERSONALIZACIÓN

## RESUMEN DE LA VALORACIÓN PERICIAL

Concepto	Importe
<b>Daños Generales</b>	492,72 €
<b>Daños Interiores</b>	536,40 €
<b>Total Valoración</b>	1029,12 €

## VALORACIÓN ELEMENTOS DE INTERIOR

Referencia	Código	Descripción	Unidades	Precio Unidad	Descuento	Importe Total
V-16	2602120000	Baliza - Baliza V-16	1,00	35,00	10,50	24,50
39824859	923H0	Cortina techo solar	1,00	612,00	183,60	428,40
		Sustituir cortina techo solar	3,34	25,00	0,00	83,50

## OBSERVACIONES

1- Sin testigo fallo motor en cuadro.

<b>Nº Valoración</b>	CMA_615426	<b>Marca - Modelo</b>	VOLVO V90 (PW) (16-)		
<b>Fecha Alta</b>	01/04/2026 10:44:30	<b>CUM</b>	VL02403	<b>Origen</b>	VinQuery
<b>F.Cálculo/Modif.</b>	01/04/2026 10:58:03	<b>Matrícula</b>	3911-LNB		
<b>Código Usuario</b>	CLAIMS MANAGEMENT ADMINISTRATOR, S.L. - USUCAMPA - GTESTIMATE	<b>VIN</b>	YV1PWK5VDM1167382		

### Atributos de la Valoración

Estado	Abierta	Referencia	WTWS_615426
--------	---------	------------	-------------

### Atributos vehículo

Código color de fabricante	723
Kilómetros	120.700

### Equipamiento

#### Manual

TECHO PANORAMICO ELECTRICO - EV02

#### VIN Query

COLOR EXTERIOR AZUL VAQUERO - 723	LUCES FAROS LEDS ADAPTATIVOS TIPO B RANGO TOP - JB0C
LUCES ILUMINACION TR DR ASIMETRICA - JA03	LUCES LAVAFAROS - JG02
LUCES FAROS ANTINEBLA - JT02	GENERALES MANILLAS EXT C/AMORTIGUACION C/KEYLESS+ILUMINACION - TC05
GENERALES PARAGOLPES ESTANDAR - TJ03	GENERALES EMBLEMA B4 - T21A
GENERALES REJILLA DL ESTANDAR NEGRO BRILLANTE - GR01	GENERALES PUERTA S/MOLDURA AYUDA - 8C01
GENERALES PARAGOLPES DL C/PREPARACION PARA MATRICULA - TV01	GENERALES SOPORTE MATRICULA DL EUROPA - 3C02
EMBELLECEDORES MOLDURA ENTRADA PUERTA VOLVO METAL ILUMINADA - TL05	EMBELLECEDORES CEJILLAS VENTANILLAS BRILLANTE - TM02
EMBELLECEDORES S/MOLDURAS LATERALES - TR04	EMBELLECEDORES MOLDURAS PARAGOLPES ESTANDAR - TD01
EMBELLECEDORES REJILLA DL C/TRATAMIENTO ESTANDAR - GS01	CRISTALES S/EYECTORES LIMPIAPARABRISAS TERMICOS - TB02
CRISTALES S/PARABRISAS TERMICO - TA01	CRISTALES LUNAS LAT Y TR TEMPLADAS - T601
CRISTALES LUNAS LAT Y TR TINTADAS - LR02	CRISTALES PARABRISAS ESTANDAR - T801
ACCESORIOS CAPO/PORTON ACCIONAMIENTO AUT GEN2 - L404	ACCESORIOS BOCINA - JH01
ACCESORIOS S/ENGANCHE REMOLQUE - 2C01	ADAS SISTEMA APARCAMIENTO ASISTIDO DELANTERO/TRASERO - VP03
Nº SERIE 167382	FECHA FABRICACIÓN 25/02/2021
Nº MOTOR 4039650	PLANTA DE MONTAJE 21
RANCHERA FAMILIAR - AF01	ESPAÑA ESPAÑA - ES
POSICION DEL VOLANTE TRAFICO POR LA DERECHA - L.H.D	POSICION DEL VOLANTE VEHICULO CON VOLANTE A LA IZQUIERDA - C101
PROGRAMA DE VENTAS MERCADO EUROPEO - EU	PROGRAMA DE VENTAS MERCADO EUROPEO + EXTERIOR - XC01
PROGRAMA DE VENTAS REGION EUROPEA - Europe	ETIQUETAS ETIQUETAS FUERA DE CHINA - XA0F
GENERAL CAMBIO AUTOMATICO - DF02	AUTOMATICO 8 VELOCIDADES - AWF8G45 FWD
TRANSMISION 4X2 - AG01	VERSION GAMA 2021
PLANTA DE FABRICACION PLANTA MONTAJE TORSLANDA - XE02	PLANTA DE FABRICACION NO PLANTA MONTAJE MALASIA - XE05
PLANTA DE FABRICACION NO PLANTA MONTAJE DAQING - XE07	ADAS S/SISTEMA INFORMACION TRAFICO VICS - VJ01
ADAS ASISTENTE ANGULO MUERTO - LW02	SUSPENSION S/SUSPENSION NEUMATICA - RI01
SUSPENSION AMORTIGUACION TR D - 7D07	SUSPENSION BALLESTAS TR 02 - 7802
SUSPENSION MUELLES DELANTEROS - 7702	SUSPENSION CHASIS DINAMICO - RA03
SUSPENSION BALLESTAS TR - 7E03	SUSPENSION AMORTIGUACION DL B - 7C02
ADAS REG VELOCIDAD INTELIGENTE - KG03	NEUMATICOS MICHELIN W2 - R419
NEUMATICOS KIT INFLADO NEUMATICOS - R603	NEUMATICOS 245/45 R 18 - R503
LLANTAS PROTECTORES TORNILLOS RUEDA PLASTICO - 6F01	LLANTAS ALE 8.0JX18" GRAFITO - R152
FRENOS SISTEMA FRENOS S/VACIO - BD02	FRENOS PASTILLAS FRENO ESTANDAR - RC01
DIRECCION COLUMNA DIRECCION REG MANUAL TIPO B - RR02	TURBO-DIESEL 1969CC 145KW (197) - D420T8
COMBUSTIBLE MOTOR DIESEL - CG02	REFRIGERACION RADIADOR C/TRAMPILLA AIRE ACTIVA - CV02
REFRIGERACION RADIADOR S/KIT REMOLCADO - DS01	EQUIPO MECANICO TUBO LLENADO COMBUSTIBLE C/INHIBIDOR - G902

<b>Nº Valoración</b>	CMA_615426	<b>Marca - Modelo</b>	VOLVO V90 (PW) (16-)		
<b>Fecha Alta</b>	01/04/2026 10:44:30	<b>CUM</b>	VL02403	<b>Origen</b>	VinQuery
<b>F.Cálculo/Modif.</b>	01/04/2026 10:58:03	<b>Matrícula</b>	3911-LNB		
<b>Código Usuario</b>	CLAIMS MANAGEMENT ADMINISTRATOR, S.L. - USUCAMPA - GTESTIMATE	<b>VIN</b>	YV1PWK5VDM1167382		

EQUIPO MECANICO DEPOSITO COMBUSTIBLE 60 L - G602  
EQUIPO MECANICO TURBO ALTO RENDIMIENTO - C502  
ASIENTOS DELANTEROS CONFORT - 8H01  
ASIENTOS CONDUCTOR C/REGULACION MANUAL - NI01  
TAPICERIA/LINEA INT TAPICERIA CUERO "MORITZ CC COSTURAS" - NG02  
TAPICERIA/LINEA INT TAPIZADO ASIENTO IZ - 8501  
TAPICERIA/LINEA INT GUARNECIDO METAL FALDON TR - TF02  
TAPICERIA/LINEA INT S/GUARNECIDOS CUERO - NE01  
VOLANTE Y MANDOS VOLANTE SIN CONTRAPESO - RY01  
INSTRUMENTACION PUERTAS S/POSICION CIERRE BLOQUEADO - L201  
INSTRUMENTACION PUERTAS S/CIERRE DE SEGURIDAD - L301  
INSTRUMENTACION PUERTAS C/CENTRALIZADO RADIOFRECUENCIA 434 MHZ - LY02  
INSTRUMENTACION PUERTAS CERRADURAS S/PROTECCION ANTIRROBO - JJ01  
ADAS SISTEMA DETECCION PEATONES - EZ02  
SEGURIDAD RETROVISOR INTERIOR/EXTERIOR ANTIDESLUMBRANTE AUTOMATICO - PN03  
SEGURIDAD AIRBAG CONDUCTOR/ACOMPAÑANTE - EO02  
INSTRUMENTACION CONSOLA S/SISTEMA REDUCCION ACTIVA RUIDO - MA01  
TECHO BARRAS PORTAEQUIPAJES ALUMINIO - TP02  
RETROVISORES C/CARCASA COLOR (PINTADA) - LF01  
RETROVISORES EXT ABATIBLE ELECTRICAMENTE - K702  
AUDIO/MULTIMEDIA SISTEMA TELEMATICO ROW LTE - KZ06  
AUDIO/MULTIMEDIA SIST SONIDO HIGH PERFORMANCE - K502  
AUDIO/MULTIMEDIA RADIO DIGITAL DAB - K202  
INSTRUMENTACION CONSOLA CUADRO INSTRUMENTOS 12,3" - KB02  
INSTRUMENTACION CONSOLA APERTURA ELEC CAPO/PORTON TR - L702  
ACCESORIOS CORTINA BANDEJA TR AUTOMATICA - PK02  
ACCESORIOS MOQUETA PISO MALETERO C/PORTACARGA - N403  
ACCESORIOS S/SISTEMA REMOTO HOMELINK - PO01  
ACCESORIOS COLOR BASE INTERIOR BEIGE/CARBON - FL03  
ACCESORIOS CONSOLA TECHO C/ILUZ NIVEL ALTO - PA02  
ACCESORIOS ILUMINACION INT ALTA - PD02  
ACCESORIOS S/OPCION FUMADORES - LP01  
ACCESORIOS TAPA GUANTERA S/CIERRE - MD01  
ACCESORIOS S/CORTINAS PARASOL LATERALES - PM01  
AUDIO/MULTIMEDIA SISTEMA MULTIMEDIA IHU NIVEL ALTO - 8N02  
EQUIPO ELECTRICO CABLE EJE TRASERO - 940P  
EQUIPO ELECTRICO BATERIA 48V - CY06  
EQUIPO ELECTRICO SIN COMPRESOR AIRE ADMISION ELECTRICO - CL01  
EQUIPO ELECTRICO SIN BATERIA ALTA TENSION - CK01  
ANTIPOLUCION GENERACION 3 VED4 - CC06  
ANTIPOLUCION VEA II GENERACION 3 - CD03  
GENERAL MOTOR DIESEL 4 CILINDROS - CA02  
CLIMATIZACIÓN FREON R1234YF - EB01  
CLIMATIZACIÓN TUBO SALIDA FILTRO S/CALENTADOR PTC - 2U01  
CLIMATIZACIÓN S/SIST DIFUSOR ESENCIA/IONIZADOR - ML01  
CLIMATIZACIÓN CLIMATIZADOR BIZONA - ED01  
VOLANTE Y MANDOS S/VOLANTE TERMICO - RT01  
VOLANTE Y MANDOS POMO PALANCA CUERO 2 - DI0A

EQUIPO MECANICO CANISTER S/REGULACION ELECTRICA - GA01  
EQUIPO ELECTRICO S/MOTOR ELECTRICO ERAD 64KW - CI01  
ASIENTOS ACOMPAÑANTE C/REGULACION MANUAL - NJ01  
ASIENTOS DL S/CALEFACCION - NM01  
TAPICERIA/LINEA INT INTERIOR CARBON / CUERO B / CARBON / S - RB01  
TAPICERIA/LINEA INT TAPIZADO ASIENTO DR - 8603  
TAPICERIA/LINEA INT GUARNECIDOS DE PUERTA BEIGE - FG05  
TAPICERIA/LINEA INT GUARNECIDO TECHO BEIGE - FH02  
VOLANTE Y MANDOS VOLANTE CUERO 3 BRAZOS - RU02  
INSTRUMENTACION PUERTAS S/DOBLE CIERRE - LT01  
INSTRUMENTACION PUERTAS TELEMANDO ESTANDAR - LB01  
INSTRUMENTACION PUERTAS KEY LESS ENTRY - L902  
SEGURIDAD AIRBAG RODILLAS - EQ02  
SEGURIDAD S/ANCLAJE ASIENTO INFANTIL - N901  
SEGURIDAD RETROVISOR INTERIOR SIN BRUJULA - PC01  
SEGURIDAD DESACTIVACION AIRBAG ACOMPAÑANTE - EJ02  
RETROVISORES EXT DR GRAN ANGULAR - LE01  
RETROVISORES EXT PACK 7 - 8D07  
RETROVISORES EXT IZ GRAN ANGULAR - LD01  
AUDIO/MULTIMEDIA S/RECEPCION TV - KO01  
AUDIO/MULTIMEDIA AUTORRADIO IHU - 8F04  
VOLANTE Y MANDOS CON PALANCA DE CAMBIOS POR CABLE - DA03  
ADAS ASISTENTE MODO CONDUCCION - CQ02  
INSTRUMENTACION CONSOLA S/DISPLAY EN LUNA PARABRISAS - KH03  
ADAS CAMARA VISION TR - 2G08  
ACCESORIOS BOTIQUIN - PI03  
ACCESORIOS ACABADO INT MADERA NOGAL LINEAL - NC03  
ACCESORIOS MOQUETA PISO MALETERO 1 - PJ04  
ACCESORIOS ALFOMBRILLAS DL Y TR - NY02  
ACCESORIOS PARASOL ETIQUETA 4 - 4704  
ACCESORIOS TOMA DE CORRIENTE 12V MALETERO - PE02  
ACCESORIOS PARASOLES C/LUZ - PB02  
ACCESORIOS ALFOMBRILLAS CARBON - 8A01  
VOLANTE Y MANDOS PEDALES ESTANDAR - DD01  
INSTRUMENTACION CONSOLA CONSOLA CENTRAL S/PORTAOBJETOS ADICIONAL - NF01  
EQUIPO ELECTRICO CABLE MOTOR - 8Z59  
EQUIPO ELECTRICO BATERIA 80 AH 800A H7 AGM EXIDE - CS0C  
EQUIPO ELECTRICO SISTEMA AYUDA HIBRIDO 48V KERS - CM03  
ANTIPOLUCION SISTEMA EOBD - GB02  
ANTIPOLUCION S/FILTRO DE PARTICULAS - G201  
ANTIPOLUCION SISTEMA SCR (ADBLUE) - G102  
COMBUSTIBLE SISTEMA PROPULSION COMBUSTIBLE - CB01  
CLIMATIZACIÓN S/CALEFACCION ADICIONAL - 2B01  
CLIMATIZACIÓN COMPRESOR MECANICO C 140CC - BA08  
CLIMATIZACIÓN SISTEMA CLIMA C/VALVULA DERIVACION - EG02  
CLIMATIZACIÓN SISTEMA CALIDAD AIRE+MULTIFILTRO - MC02  
VOLANTE Y MANDOS S/VOLANTE CON MANDO CAMBIO VEL - DM01  
AUDIO/MULTIMEDIA S/SISTEMA DE CARGA TELEFONO INALAMBRICA - K901

<b>Nº Valoración</b>	CMA_615426	<b>Marca - Modelo</b>	VOLVO V90 (PW) (16-)		
<b>Fecha Alta</b>	01/04/2026 10:44:30	<b>CUM</b>	VL02403	<b>Origen</b>	VinQuery
<b>F.Cálculo/Modif.</b>	01/04/2026 10:58:03	<b>Matrícula</b>	3911-LNB		
<b>Código Usuario</b>	CLAIMS MANAGEMENT ADMINISTRATOR, S.L. - USUCAMPA - GTESTIMATE	<b>VIN</b>	YV1PWK5VDM1167382		

AUDIO/MULTIMEDIA C/2 TOMAS USB TIPO A - KK03  
 PARTICULARIDADES TECNICAS CABLE CONSOLA - 9112  
 PARTICULARIDADES TECNICAS CABLE PARAGOLPES DL - 8K1C  
 ASIENTOS BANQUETA MATERIAL/ACOLCHADO ESPECIFICO - 8I05  
 ASIENTOS REPOSABRAZOS TR C/PORTAVASOS+PORTAOBJETOS - N502  
 ASIENTOS TR ABATIBLE - NR03  
 ASIENTOS SENSOR OCUPACION ASIENTO EU LOGIC - KJ03  
 ASIENTOS ACOMPAÑANTE ELECTRICO S/MEMORIA - K801  
 ASIENTOS DL S/EXTENSION COJIN - PU01  
 ASIENTOS CINTURONES SEG TIPO B - EL02  
 ASIENTOS REPOSACABEZAS TR ELECTRICOS - NO02  
 ASIENTOS DL SIN MASAJE - NH01

PARTICULARIDADES TECNICAS CABLE TABLERO - 800A  
 PARTICULARIDADES TECNICAS CABLE TECHO - 8407  
 PARTICULARIDADES TECNICAS CABLEADO BLINDADO - LS02  
 ASIENTOS S/SENSOR POSICION ASIENTOS DL - EH01  
 ASIENTOS S/SENSOR OCUPACION ASIENTO - ES01  
 ASIENTOS DL REGULACION LUMBAR 2 VIAS - NV03  
 ASIENTOS DL NO VENTILADOS - NK01  
 ASIENTOS DL S/REGULACION LUMBAR ELEC - NS01  
 ASIENTOS TR NO CALEFACTADOS - NN01  
 ASIENTOS REPOSACABEZAS TR S/LOGO - FF01  
 ASIENTOS ETIQUETA ISOFIX B - N704

### Automático

INTERVALOS SERVICIO INSPECCION KILOMETROS

### Piezas

	Código	Descripción	Uds.	Precio(€)	I/D	I/D%	Total(€)
🚩	V-16	Baliza - Baliza V-16	1,00	35,00			35,00
	39824859	Cortina techo solar	1,00	612,00			612,00

### Mano de obra

	Código	Descripción	Uds.	Precio(€)	I/D	I/D%	Total(€)
🚩	T2	GtT4311R	Reparar Llanta rueda dl dr	0,00 h	0,00		65,00
🚩	T2	GtT7401R	Reparar Puerta dl dr	0,10 h	25,00		2,50
🚩	T2	GtT81200	Reparar Spoiler paragolpes tr	0,20 h	25,00		5,00
🚩	T2	GtT9056R	Reparar Aleta tr dr c/estribo	0,20 h	25,00		5,00
🚩	T2	GtT4311L	Pulir Llanta rueda dl iz	0,50 h	25,00		12,50
🚩	T2	GtTV-16	Sustituir Baliza	0,00 h	25,00		0,00
	T1	83612-2	Sustituir Cortina techo solar	3,34 h	25,00		83,50
I		85510-2	Desmontar y montar Guarnecido techo				

### Pintura

	Código	Descripción	Uds.	Precio(€)	I/D	I/D%	Total(€)
		CHAPA					
🚩	GtP7801R	Puerta tr dr Reparación (S=0) (L=0)					
🚩	GtP70010	Capó dl Reparación (S=0) (L=0)					
🚩	GtP7401R	Puerta dl dr Reparación (S=0) (L=0)					
🚩	GtP9056R	Aleta tr dr c/estribo Reparación (S=0) (L=0)					
		PLASTICO					
🚩	GtP81200	Spoiler paragolpes tr Reparación (S=0) (L=0)					
🚩	GtP81050	Color Carroceria Completo					
		Paragolpes tr Reparación (S=0) (L=0) Color Carroceria Completo					

<b>Nº Valoración</b>	CMA_615426	<b>Marca - Modelo</b>	VOLVO V90 (PW) (16-)		
<b>Fecha Alta</b>	01/04/2026 10:44:30	<b>CUM</b>	VL02403	<b>Origen</b>	VinQuery
<b>F.Cálculo/Modif.</b>	01/04/2026 10:58:03	<b>Matrícula</b>	3911-LNB		
<b>Código Usuario</b>	CLAIMS MANAGEMENT ADMINISTRATOR, S.L. - USUCAMPA - GTESTIMATE	<b>VIN</b>	YV1PWK5VDM1167382		

### Resumen

Piezas		Mano de obra		Pintura	
Fecha tarifa	17/03/2026	Total I/D MO	0,00 €	Total I/D MO Pintura	0,00 €
Total I/D Piezas	0,00 €	Subtotal Importe MO	65,00 €	Subtotal Importe MO	0,00 €
Subtotal	647,00 €	Subtotal Horas MO	108,50 €	Subtotal Horas MO	146,25 €
Pequeño Material (0,00%)	0,00 €	Total sin descuentos (4,34 h)	173,50 €	Subtotal M.O. (5,85 h)	146,25 €
Material anticorrosivo	0,00 €	Descuento sobre total MO (0,00%)	0,00 €	Descuento sobre MO (0,00%)	0,00 €
Material pintado de bajos	0,00 €	Total	173,50 €	Total mano de obra	146,25 €
Coste envío recambios	0,00 €			Total I/D Material Pintura	0,00 €
Total sin descuentos	647,00 €			Subtotal material	256,47 €
Dto. sobre total piezas (30,00%)	194,10 €			Dto. sobre material (0,00%)	0,00 €
Total	452,90 €			Total del material	256,47 €
				Total sin descuentos	402,72 €
				Descuento sobre total Pintura (0,00%)	0,00 €
				Total	402,72 €

Sistema de pintura: Centro Zaragoza  
 Tipo de pintura: Bicapa

Nº colores 1

Total					
Fijo franquicia	0,00 €	Total piezas	452,90 €	Dto. sobre el total (0,00%)	0,00 €
Porcentaje franquicia	0,00%	Total mano de obra	173,50 €	Total Tasas reciclado residuos	0,00 €
Val. max. franquicia	0,00 €	Total pintura	402,72 €	Base del impuesto	1.029,12 €
Val. min. franquicia	0,00 €	SubTotal	1.029,12 €	IVA (21%)	216,12 €
Total Franquicia	0,00 €	Total Varios	0,00 €	Total sin franquicia	1.245,24 €
				<b>Total</b>	<b>1.245,24 €</b>

Sistema de pintura Centro Zaragoza. Coste de materiales basado en los distintos precios comunicados por los fabricantes, estando sujeto a negociación y acuerdo particular.

NOTAS  Manual  No Actualizada  Sin Precio  Documentado por GT Motive  Pieza prepintada

± Aproximada | Incluida NI No Incluida C Condicionada por + Lanzada por - Solapada por

## Reportaje Fotográfico

<b>Nº Valoración</b>	CMA_615426	<b>Marca - Modelo</b>	VOLVO V90 (PW) (16-)		
<b>Fecha Alta</b>	01/04/2026 10:44:30	<b>CUM</b>	VL02403	<b>Origen</b>	VinQuery
<b>F.Cálculo/Modif.</b>	01/04/2026 10:58:03	<b>Matrícula</b>	3911-LNB		
<b>Código Usuario</b>	CLAIMS MANAGEMENT ADMINISTRATOR, S.L. - USUCAMPA - GTESTIMATE	<b>VIN</b>	YV1PWK5VDM1167382		

### Equipamiento

#### Manual

TECHO PANORAMICO ELECTRICO - EV02

#### VIN Query

COLOR EXTERIOR AZUL VAQUERO - 723

LUCES ILUMINACION TR DR ASIMETRICA - JA03

LUCES FAROS ANTINEBLA - JT02

GENERALES PARAGOLPES ESTANDAR - TJ03

GENERALES REJILLA DL ESTANDAR NEGRO BRILLANTE - GR01

GENERALES PARAGOLPES DL C/PREPARACION PARA MATRICULA - TV01

EMBELLECEDORES MOLDURA ENTRADA PUERTA VOLVO METAL ILUMINADA - TL05

EMBELLECEDORES S/MOLDURAS LATERALES - TR04

EMBELLECEDORES REJILLA DL C/TRATAMIENTO ESTANDAR - GS01

CRISTALES S/PARABRISAS TERMICO - TA01

CRISTALES LUNAS LAT Y TR TINTADAS - LR02

ACCESORIOS CAPO/PORTON ACCIONAMIENTO AUT GEN2 - L404

ACCESORIOS S/ENGANCHE REMOLQUE - 2C01

Nº SERIE 167382

Nº MOTOR 4039650

POSICION DEL VOLANTE TRAFICO POR LA DERECHA - L.H.D

ESPAÑA ESPAÑA - ES

PROGRAMA DE VENTAS MERCADO EUROPEO - EU

PROGRAMA DE VENTAS REGION EUROPEA - Europe

GENERAL CAMBIO AUTOMATICO - DF02

TRANSMISION 4X2 - AG01

PLANTA DE FABRICACION PLANTA MONTAJE TORSLANDA - XE02

PLANTA DE FABRICACION NO PLANTA MONTAJE DAQING - XE07

ADAS ASISTENTE ANGULO MUERTO - LW02

SUSPENSION AMORTIGUACION TR D - 7D07

SUSPENSION MUELLES DELANTERO - 7702

SUSPENSION BALLESTAS TR - 7E03

ADAS REG VELOCIDAD INTELIGENTE - KG03

NEUMATICOS KIT INFLADO NEUMATICOS - R603

LLANTAS PROTECTORES TORNILLOS RUEDA PLASTICO - 6F01

FRENOS SISTEMA FRENOS S/VACIO - BD02

DIRECCION COLUMNA DIRECCION REG MANUAL TIPO B - RR02

COMBUSTIBLE MOTOR DIESEL - CG02

REFRIGERACION RADIADOR S/KIT REMOLCADO - DS01

EQUIPO MECANICO DEPOSITO COMBUSTIBLE 60 L - G602

EQUIPO MECANICO TURBO ALTO RENDIMIENTO - C502

ASIENTOS DELANTEROS CONFORT - 8H01

ASIENTOS CONDUCTOR C/REGULACION MANUAL - NI01

TAPICERIA/LINEA INT TAPICERIA CUERO "MORITZ CC COSTURAS" - NG02

TAPICERIA/LINEA INT TAPIZADO ASIENTO IZ - 8501

TAPICERIA/LINEA INT GUARNECIDO METAL FALDON TR - TF02

LUCES FAROS LEDS ADAPTATIVOS TIPO B RANGO TOP - JB0C

LUCES LAVAFAROS - JG02

GENERALES MANILLAS EXT C/AMORTIGUACION C/KEYLESS+ILUMINACION - TC05

GENERALES EMBLEMA B4 - T21A

GENERALES PUERTA S/MOLDURA AYUDA - 8C01

GENERALES SOPORTE MATRICULA DL EUROPA - 3C02

EMBELLECEDORES CEJILLAS VENTANILLAS BRILLANTE - TM02

EMBELLECEDORES MOLDURAS PARAGOLPES ESTANDAR - TD01

CRISTALES S/EYECTORES LIMPIAPARABRISAS TERMICOS - TB02

CRISTALES LUNAS LAT Y TR TEMPLADAS - T601

CRISTALES PARABRISAS ESTANDAR - T801

ACCESORIOS BOCINA - JH01

ADAS SISTEMA APARCAMIENTO ASISTIDO DELANTERO/TRASERO - VP03

FECHA FABRICACIÓN 25/02/2021

PLANTA DE MONTAJE 21

RANCHERA FAMILIAR - AF01

POSICION DEL VOLANTE VEHICULO CON VOLANTE A LA IZQUIERDA - C101

PROGRAMA DE VENTAS MERCADO EUROPEO + EXTERIOR - XC01

ETIQUETAS ETIQUETAS FUERA DE CHINA - XA0F

AUTOMATICO 8 VELOCIDADES - AWF8G45 FWD

VERSION GAMA 2021

PLANTA DE FABRICACION NO PLANTA MONTAJE MALASIA - XE05

ADAS S/SISTEMA INFORMACION TRAFICO VICS - VJ01

SUSPENSION S/SUSPENSION NEUMATICA - RI01

SUSPENSION BALLESTAS TR 02 - 7802

SUSPENSION CHASIS DINAMICO - RA03

SUSPENSION AMORTIGUACION DL B - 7C02

NEUMATICOS MICHELIN W2 - R419

NEUMATICOS 245/45 R 18 - R503

LLANTAS ALE 8.0JX18" GRAFITO - R152

FRENOS PASTILLAS FRENO ESTANDAR - RC01

TURBO-DIESEL 1969CC 145KW (197) - D420T8

REFRIGERACION RADIADOR C/TRAMPILLA AIRE ACTIVA - CV02

EQUIPO MECANICO TUBO LLENADO COMBUSTIBLE C/INHIBIDOR - G902

EQUIPO MECANICO CANISTER S/REGULACION ELECTRICA - GA01

EQUIPO ELECTRICO S/MOTOR ELECTRICO ERAD 64KW - CI01

ASIENTOS ACOMPAÑANTE C/REGULACION MANUAL - NJ01

ASIENTOS DL S/CALEFACCION - NM01

TAPICERIA/LINEA INT INTERIOR CARBON / CUERO B / CARBON / S - RB01

TAPICERIA/LINEA INT TAPIZADO ASIENTO DR - 8603

TAPICERIA/LINEA INT GUARNECIDOS DE PUERTA BEIGE - FG05

## Reportaje Fotográfico

<b>Nº Valoración</b>	CMA_615426	<b>Marca - Modelo</b>	VOLVO V90 (PW) (16-)		
<b>Fecha Alta</b>	01/04/2026 10:44:30	<b>CUM</b>	VL02403	<b>Origen</b>	VinQuery
<b>F.Cálculo/Modif.</b>	01/04/2026 10:58:03	<b>Matrícula</b>	3911-LNB		
<b>Código Usuario</b>	CLAIMS MANAGEMENT ADMINISTRATOR, S.L. - USUCAMPA - GTESTIMATE	<b>VIN</b>	YV1PWK5VDM1167382		

TAPICERIA/LINEA INT S/GUARNECIDOS CUERO - NE01	TAPICERIA/LINEA INT GUARNECIDO TECHO BEIGE - FH02
VOLANTE Y MANDOS VOLANTE SIN CONTRAPESO - RY01	VOLANTE Y MANDOS VOLANTE CUERO 3 BRAZOS - RU02
INSTRUMENTACION PUERTAS S/POSICION CIERRE BLOQUEADO - L201	INSTRUMENTACION PUERTAS S/DOBLE CIERRE - LT01
INSTRUMENTACION PUERTAS S/CIERRE DE SEGURIDAD - L301	INSTRUMENTACION PUERTAS TELEMANDO ESTANDAR - LB01
INSTRUMENTACION PUERTAS C/CENTRALIZADO RADIOFRECUENCIA 434 MHZ - LY02	INSTRUMENTACION PUERTAS KEY LESS ENTRY - L902
INSTRUMENTACION PUERTAS CERRADURAS S/PROTECCION ANTIRROBO - JJ01	SEGURIDAD AIRBAG RODILLAS - EQ02
ADAS SISTEMA DETECCION PEATONES - EZ02	SEGURIDAD S/ANCLAJE ASIENTO INFANTIL - N901
SEGURIDAD RETROVISOR INTERIOR/EXTERIOR ANTIDESLUMBRANTE AUTOMATICO - PN03	SEGURIDAD RETROVISOR INTERIOR SIN BRUJULA - PC01
SEGURIDAD AIRBAG CONDUCTOR/ACOMPAÑANTE - EO02	SEGURIDAD DESACTIVACION AIRBAG ACOMPAÑANTE - EJ02
INSTRUMENTACION CONSOLA S/SISTEMA REDUCCION ACTIVA RUIDO - MA01	RETROVISORES EXT DR GRAN ANGULAR - LE01
TECHO BARRAS PORTAEQUIPAJES ALUMINIO - TP02	RETROVISORES EXT PACK 7 - 8D07
RETROVISORES C/CARCASA COLOR (PINTADA) - LF01	RETROVISORES EXT IZ GRAN ANGULAR - LD01
RETROVISORES EXT ABATIBLE ELECTRICAMENTE - K702	AUDIO/MULTIMEDIA S/RECEPCION TV - KO01
AUDIO/MULTIMEDIA SISTEMA TELEMATICO ROW LTE - KZ06	AUDIO/MULTIMEDIA AUTORRADIO IHU - 8F04
AUDIO/MULTIMEDIA SIST SONIDO HIGH PERFORMANCE - K502	VOLANTE Y MANDOS CON PALANCA DE CAMBIOS POR CABLE - DA03
AUDIO/MULTIMEDIA RADIO DIGITAL DAB - K202	ADAS ASISTENTE MODO CONDUCCION - CQ02
INSTRUMENTACION CONSOLA CUADRO INSTRUMENTOS 12,3" - KB02	INSTRUMENTACION CONSOLA S/DISPLAY EN LUNA PARABRISAS - KH03
INSTRUMENTACION CONSOLA APERTURA ELEC CAPO/PORTON TR - L702	ADAS CAMARA VISION TR - 2G08
ACCESORIOS CORTINA BANDEJA TR AUTOMATICA - PK02	ACCESORIOS BOTIQUIN - PI03
ACCESORIOS MOQUETA PISO MALETERO C/PORTACARGA - N403	ACCESORIOS ACABADO INT MADERA NOGAL LINEAL - NC03
ACCESORIOS S/SISTEMA REMOTO HOMELINK - PO01	ACCESORIOS MOQUETA PISO MALETERO 1 - PJ04
ACCESORIOS COLOR BASE INTERIOR BEIGE/CARBON - FL03	ACCESORIOS ALFOMBRILLAS DL Y TR - NY02
ACCESORIOS CONSOLA TECHO C/ILUZ NIVEL ALTO - PA02	ACCESORIOS PARASOL ETIQUETA 4 - 4704
ACCESORIOS ILUMINACION INT ALTA - PD02	ACCESORIOS TOMA DE CORRIENTE 12V MALETERO - PE02
ACCESORIOS S/OPCION FUMADORES - LP01	ACCESORIOS PARASOLES C/LUZ - PB02
ACCESORIOS TAPA GUANTERA S/CIERRE - MD01	ACCESORIOS ALFOMBRILLAS CARBON - 8A01
ACCESORIOS S/CORTINAS PARASOL LATERALES - PM01	VOLANTE Y MANDOS PEDALES ESTANDAR - DD01
AUDIO/MULTIMEDIA SISTEMA MULTIMEDIA IHU NIVEL ALTO - 8N02	INSTRUMENTACION CONSOLA CONSOLA CENTRAL S/PORTAOBJETOS ADICIONAL - NF01
EQUIPO ELECTRICO CABLE EJE TRASERO - 940P	EQUIPO ELECTRICO CABLE MOTOR - 8Z59
EQUIPO ELECTRICO BATERIA 48V - CY06	EQUIPO ELECTRICO BATERIA 80 AH 800A H7 AGM EXIDE - CS0C
EQUIPO ELECTRICO SIN COMPRESOR AIRE ADMISION ELECTRICO - CL01	EQUIPO ELECTRICO SISTEMA AYUDA HIBRIDO 48V KERS - CM03
EQUIPO ELECTRICO SIN BATERIA ALTA TENSION - CK01	ANTIPOLUCION SISTEMA EOBD - GB02
ANTIPOLUCION GENERACION 3 VED4 - CC06	ANTIPOLUCION S/FILTRO DE PARTICULAS - G201
ANTIPOLUCION VEA II GENERACION 3 - CD03	ANTIPOLUCION SISTEMA SCR (ADBLUE) - G102
GENERAL MOTOR DIESEL 4 CILINDROS - CA02	COMBUSTIBLE SISTEMA PROPULSION COMBUSTIBLE - CB01
CLIMATIZACIÓN FREON R1234YF - EB01	CLIMATIZACIÓN S/CALEFACCION ADICIONAL - 2B01
CLIMATIZACIÓN TUBO SALIDA FILTRO S/CALENTADOR PTC - 2U01	CLIMATIZACIÓN COMPRESOR MECANICO C 140CC - BA08
CLIMATIZACIÓN S/SIST DIFUSOR ESENCIA/IONIZADOR - ML01	CLIMATIZACIÓN SISTEMA CLIMA C/VALVULA DERIVACION - EG02
CLIMATIZACIÓN CLIMATIZADOR BIZONA - ED01	CLIMATIZACIÓN SISTEMA CALIDAD AIRE+MULTIFILTRO - MC02
VOLANTE Y MANDOS S/VOLANTE TERMICO - RT01	VOLANTE Y MANDOS S/VOLANTE CON MANDO CAMBIO VEL - DM01
VOLANTE Y MANDOS POMO PALANCA CUERO 2 - DI0A	AUDIO/MULTIMEDIA S/SISTEMA DE CARGA TELEFONO INALAMBICA - K901
AUDIO/MULTIMEDIA C/2 TOMAS USB TIPO A - KK03	PARTICULARIDADES TECNICAS CABLE TABLERO - 800A
PARTICULARIDADES TECNICAS CABLE CONSOLA - 9112	PARTICULARIDADES TECNICAS CABLE TECHO - 8407
PARTICULARIDADES TECNICAS CABLE PARAGOLPES DL - 8K1C	PARTICULARIDADES TECNICAS CABLEADO BLINDADO - LS02
ASIENTOS BANQUETA MATERIAL/ACOLCHADO ESPECIFICO - 8I05	ASIENTOS S/SENSOR POSICION ASIENTOS DL - EH01
ASIENTOS REPOSABRAZOS TR C/PORTAVASOS+PORTAOBJETOS - N502	ASIENTOS S/SENSOR OCUPACION ASIENTO - ES01
ASIENTOS TR ABATIBLE - NR03	ASIENTOS DL REGULACION LUMBAR 2 VIAS - NV03

## Reportaje Fotográfico

<b>Nº Valoración</b>	CMA_615426	<b>Marca - Modelo</b>	VOLVO V90 (PW) (16-)		
<b>Fecha Alta</b>	01/04/2026 10:44:30	<b>CUM</b>	VL02403	<b>Origen</b>	VinQuery
<b>F.Cálculo/Modif.</b>	01/04/2026 10:58:03	<b>Matrícula</b>	3911-LNB		
<b>Código Usuario</b>	CLAIMS MANAGEMENT ADMINISTRATOR, S.L. - USUCAMPA - GTESTIMATE	<b>VIN</b>	YV1PWK5VDM1167382		

ASIENTOS SENSOR OCUPACION ASIENTO EU LOGIC - KJ03  
 ASIENTOS ACOMPAÑANTE ELECTRICO S/MEMORIA - K801  
 ASIENTOS DL S/EXTENSION COJIN - PU01  
 ASIENTOS CINTURONES SEG TIPO B - EL02  
 ASIENTOS REPOSACABEZAS TR ELECTRICOS - N002  
 ASIENTOS DL SIN MASAJE - NH01

ASIENTOS DL NO VENTILADOS - NK01  
 ASIENTOS DL S/REGULACION LUMBAR ELEC - NS01  
 ASIENTOS TR NO CALEFACTADOS - NN01  
 ASIENTOS REPOSACABEZAS TR S/LOGO - FF01  
 ASIENTOS ETIQUETA ISOFIX B - N704

### Automático

INTERVALOS SERVICIO INSPECCION KILOMETROS



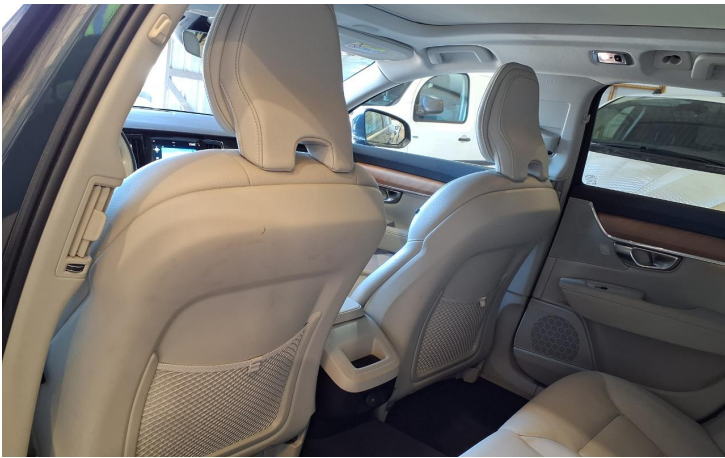
20260327\_124635.jpg



20260327\_124624.jpg

### Reportaje Fotográfico

<b>Nº Valoración</b>	CMA_615426	<b>Marca - Modelo</b>	VOLVO V90 (PW) (16-)		
<b>Fecha Alta</b>	01/04/2026 10:44:30	<b>CUM</b>	VL02403	<b>Origen</b>	VinQuery
<b>F.Cálculo/Modif.</b>	01/04/2026 10:58:03	<b>Matrícula</b>	3911-LNB		
<b>Código Usuario</b>	CLAIMS MANAGEMENT ADMINISTRATOR, S.L. - USUCAMPA - GTESTIMATE	<b>VIN</b>	YV1PWK5VDM1167382		



20260327\_124521.jpg



20260327\_124539.jpg



20260327\_124519.jpg



20260327\_124458.jpg

### Reportaje Fotográfico

<b>Nº Valoración</b>	CMA_615426	<b>Marca - Modelo</b>	VOLVO V90 (PW) (16-)		
<b>Fecha Alta</b>	01/04/2026 10:44:30	<b>CUM</b>	VL02403	<b>Origen</b>	VinQuery
<b>F.Cálculo/Modif.</b>	01/04/2026 10:58:03	<b>Matrícula</b>	3911-LNB		
<b>Código Usuario</b>	CLAIMS MANAGEMENT ADMINISTRATOR, S.L. - USUCAMPA - GTESTIMATE	<b>VIN</b>	YV1PWK5VDM1167382		



20260327\_124524.jpg



20260327\_124546.jpg



20260327\_124613.jpg



20260327\_124632.jpg

### Reportaje Fotográfico

<b>Nº Valoración</b>	CMA_615426	<b>Marca - Modelo</b>	VOLVO V90 (PW) (16-)		
<b>Fecha Alta</b>	01/04/2026 10:44:30	<b>CUM</b>	VL02403	<b>Origen</b>	VinQuery
<b>F.Cálculo/Modif.</b>	01/04/2026 10:58:03	<b>Matrícula</b>	3911-LNB		
<b>Código Usuario</b>	CLAIMS MANAGEMENT ADMINISTRATOR, S.L. - USUCAMPA - GTESTIMATE	<b>VIN</b>	YV1PWK5VDM1167382		



20260327\_124541.jpg



20260327\_124612.jpg



20260327\_124537.jpg



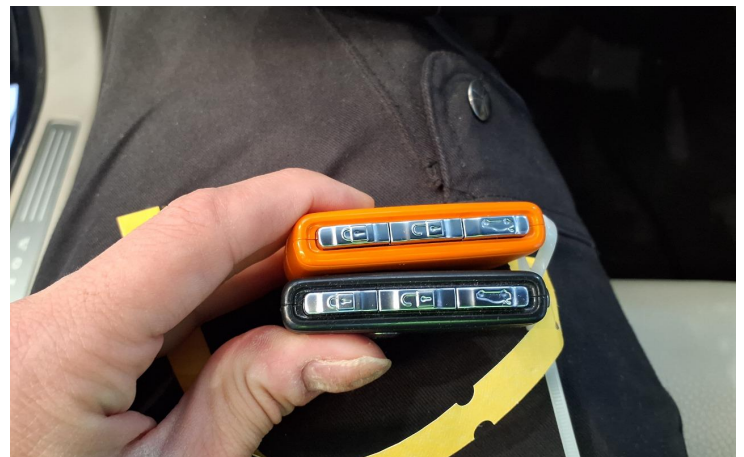
20260327\_124552.jpg

### Reportaje Fotográfico

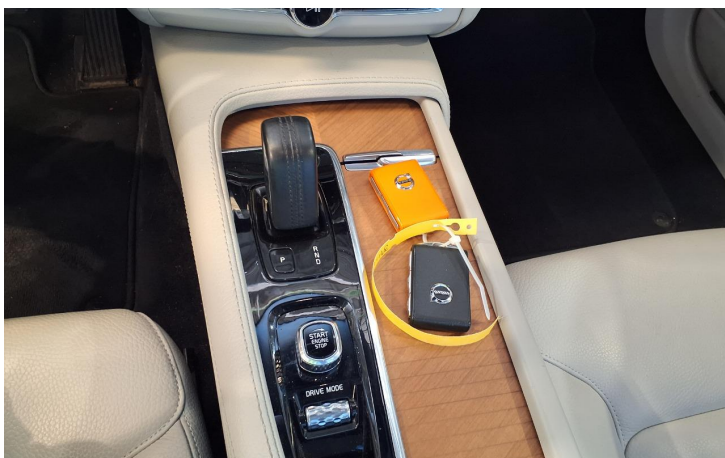
<b>Nº Valoración</b>	CMA_615426	<b>Marca - Modelo</b>	VOLVO V90 (PW) (16-)		
<b>Fecha Alta</b>	01/04/2026 10:44:30	<b>CUM</b>	VL02403	<b>Origen</b>	VinQuery
<b>F.Cálculo/Modif.</b>	01/04/2026 10:58:03	<b>Matrícula</b>	3911-LNB		
<b>Código Usuario</b>	CLAIMS MANAGEMENT ADMINISTRATOR, S.L. - USUCAMPA - GTESTIMATE	<b>VIN</b>	YV1PWK5VDM1167382		



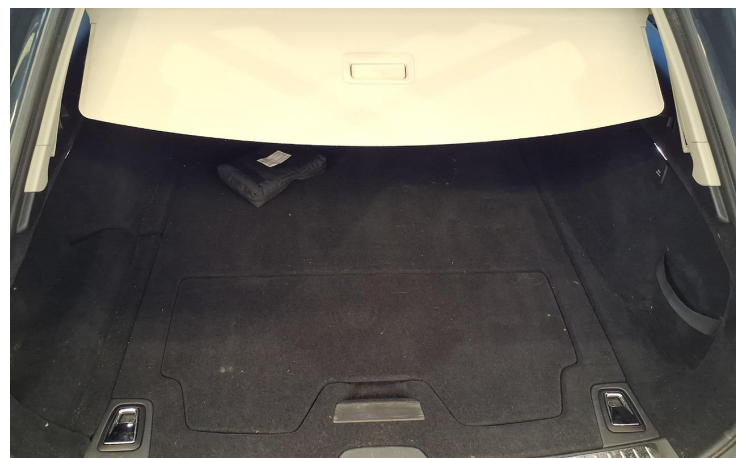
20260327\_124545.jpg



20260327\_124606.jpg



20260327\_124548.jpg



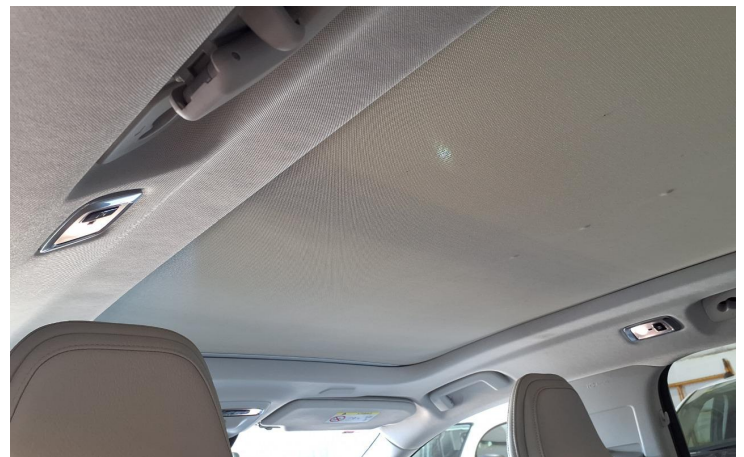
20260327\_124500.jpg

## Reportaje Fotográfico

<b>Nº Valoración</b>	CMA_615426	<b>Marca - Modelo</b>	VOLVO V90 (PW) (16-)		
<b>Fecha Alta</b>	01/04/2026 10:44:30	<b>CUM</b>	VL02403	<b>Origen</b>	VinQuery
<b>F.Cálculo/Modif.</b>	01/04/2026 10:58:03	<b>Matrícula</b>	3911-LNB		
<b>Código Usuario</b>	CLAIMS MANAGEMENT ADMINISTRATOR, S.L. - USUCAMPA - GTESTIMATE	<b>VIN</b>	YV1PWK5VDM1167382		



20260327\_124620.jpg



20260327\_124530.jpg



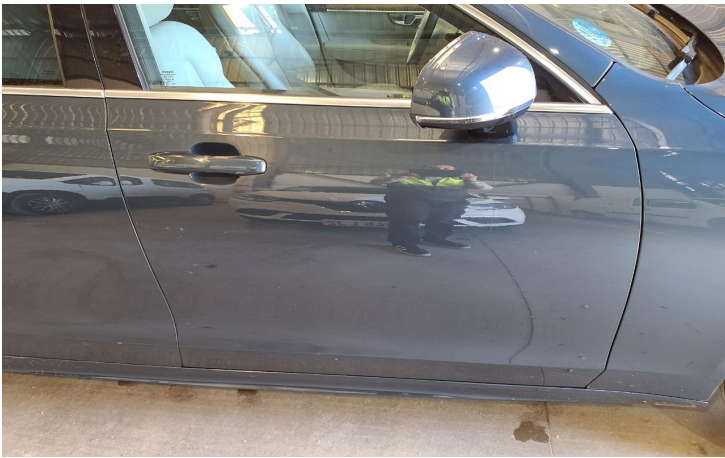
20260327\_124527.jpg



20260327\_124510.jpg

## Reportaje Fotográfico

<b>Nº Valoración</b>	CMA_615426	<b>Marca - Modelo</b>	VOLVO V90 (PW) (16-)		
<b>Fecha Alta</b>	01/04/2026 10:44:30	<b>CUM</b>	VL02403	<b>Origen</b>	VinQuery
<b>F.Cálculo/Modif.</b>	01/04/2026 10:58:03	<b>Matrícula</b>	3911-LNB		
<b>Código Usuario</b>	CLAIMS MANAGEMENT ADMINISTRATOR, S.L. - USUCAMPA - GTESTIMATE	<b>VIN</b>	YV1PWK5VDM1167382		



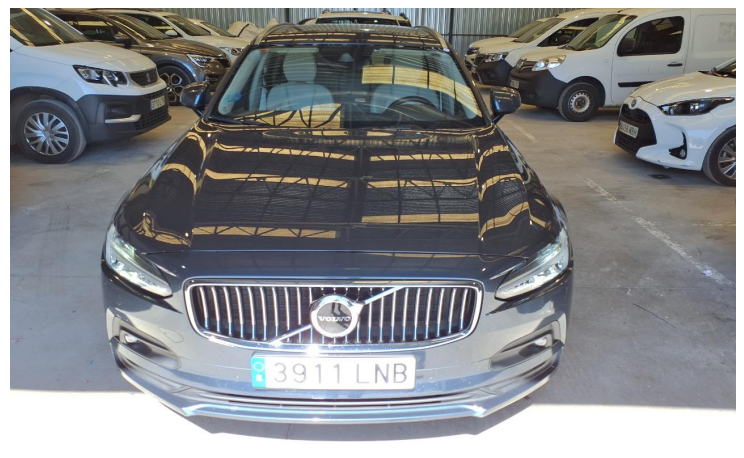
20260327\_124415.jpg



20260327\_124357.jpg



20260327\_124411.jpg



20260327\_124326.jpg

## Reportaje Fotográfico

<b>Nº Valoración</b>	CMA_615426	<b>Marca - Modelo</b>	VOLVO V90 (PW) (16-)		
<b>Fecha Alta</b>	01/04/2026 10:44:30	<b>CUM</b>	VL02403	<b>Origen</b>	VinQuery
<b>F.Cálculo/Modif.</b>	01/04/2026 10:58:03	<b>Matrícula</b>	3911-LNB		
<b>Código Usuario</b>	CLAIMS MANAGEMENT ADMINISTRATOR, S.L. - USUCAMPA - GTESTIMATE	<b>VIN</b>	YV1PWK5VDM1167382		



20260327\_124425.jpg



20260327\_124443.jpg



20260327\_124408.jpg



20260327\_124434.jpg

### Reportaje Fotográfico

<b>Nº Valoración</b>	CMA_615426	<b>Marca - Modelo</b>	VOLVO V90 (PW) (16-)		
<b>Fecha Alta</b>	01/04/2026 10:44:30	<b>CUM</b>	VL02403	<b>Origen</b>	VinQuery
<b>F.Cálculo/Modif.</b>	01/04/2026 10:58:03	<b>Matrícula</b>	3911-LNB		
<b>Código Usuario</b>	CLAIMS MANAGEMENT ADMINISTRATOR, S.L. - USUCAMPA - GTESTIMATE	<b>VIN</b>	YV1PWK5VDM1167382		



20260327\_124446.jpg



20260327\_124417.jpg



20260327\_124342.jpg



20260327\_124442.jpg

### Reportaje Fotográfico

<b>Nº Valoración</b>	CMA_615426	<b>Marca - Modelo</b>	VOLVO V90 (PW) (16-)		
<b>Fecha Alta</b>	01/04/2026 10:44:30	<b>CUM</b>	VL02403	<b>Origen</b>	VinQuery
<b>F.Cálculo/Modif.</b>	01/04/2026 10:58:03	<b>Matrícula</b>	3911-LNB		
<b>Código Usuario</b>	CLAIMS MANAGEMENT ADMINISTRATOR, S.L. - USUCAMPA - GTESTIMATE	<b>VIN</b>	YV1PWK5VDM1167382		



20260327\_124340.jpg



20260327\_124420.jpg



20260327\_124427.jpg



20260327\_124436.jpg

## Reportaje Fotográfico

<b>Nº Valoración</b>	CMA_615426	<b>Marca - Modelo</b>	VOLVO V90 (PW) (16-)		
<b>Fecha Alta</b>	01/04/2026 10:44:30	<b>CUM</b>	VL02403	<b>Origen</b>	VinQuery
<b>F.Cálculo/Modif.</b>	01/04/2026 10:58:03	<b>Matrícula</b>	3911-LNB		
<b>Código Usuario</b>	CLAIMS MANAGEMENT ADMINISTRATOR, S.L. - USUCAMPA - GTESTIMATE	<b>VIN</b>	YV1PWK5VDM1167382		



20260327\_124354.jpg



20260327\_124348.jpg



20260327\_124403.jpg



20260327\_124359.jpg

## Reportaje Fotográfico

<b>Nº Valoración</b>	CMA_615426	<b>Marca - Modelo</b>	VOLVO V90 (PW) (16-)		
<b>Fecha Alta</b>	01/04/2026 10:44:30	<b>CUM</b>	VL02403	<b>Origen</b>	VinQuery
<b>F.Cálculo/Modif.</b>	01/04/2026 10:58:03	<b>Matrícula</b>	3911-LNB		
<b>Código Usuario</b>	CLAIMS MANAGEMENT ADMINISTRATOR, S.L. - USUCAMPA - GTESTIMATE	<b>VIN</b>	YV1PWK5VDM1167382		



20260327\_124330.jpg



20260327\_124334.jpg



20260327\_124407.jpg



20260327\_124350.jpg

## Reportaje Fotográfico

<b>Nº Valoración</b>	CMA_615426	<b>Marca - Modelo</b>	VOLVO V90 (PW) (16-)		
<b>Fecha Alta</b>	01/04/2026 10:44:30	<b>CUM</b>	VL02403	<b>Origen</b>	VinQuery
<b>F.Cálculo/Modif.</b>	01/04/2026 10:58:03	<b>Matrícula</b>	3911-LNB		
<b>Código Usuario</b>	CLAIMS MANAGEMENT ADMINISTRATOR, S.L. - USUCAMPA - GTESTIMATE	<b>VIN</b>	YV1PWK5VDM1167382		



20260327\_124337.jpg



20260327\_124344.jpg



20260327\_124449.jpg