

» Übersicht

Auftrags-Nr: 1002283889
Besichtigt am: 13.02.2026 15:45
Berichts-Nr: 10064260
FIN: VSSZZZKM6PR046602



Fahrzeugansicht - diagonal
vorne links



Fahrzeugansicht - diagonal
hinten rechts



Innenraum - Cockpit mit
Laufleistung

» Fahrzeugdaten

Fahrzeugkategorie:	Personenkraftwagen
Fahrzeugart:	SUV
Hersteller:	Cupra
Modell:	Formentor
HSN / TSN:	7593 / ARD
Erstzulassungsdatum:	15.02.2023
Laufleistung:	26.890 km
Nachweis Kilometerstand:	Abgelesen
Farbe:	"Magnetic Tech"
Farbe Dach:	"Magnetic Tech"
Antriebsart:	Frontantrieb
Motorisierung/Kraftstoff:	Diesel
Hubraum:	1.968 ccm
Leistung:	110 kW (150 PS)
Fahrzeuglänge:	
Fahrzeughöhe:	
Fahrzeugbreite:	
Zulässiges Gesamtgewicht:	
Radstand:	
Anzahl Achsen:	2
Zylinder:	4
Schadstoffklasse:	Euro 6
Anzahl Türen:	4
Anzahl Sitze:	5
Getriebe:	Schaltgetriebe 6-Gang
Polsterart:	Stoff
Interieurfarbe:	Titanschwarz - Palomino-Braun
Anzahl vorhandene Schlüssel:	2

» Dokumente & Wartung

Nächste HU:	05.2026
Zulassungsbescheinigung (ZBT1 Original) vorhanden:	Ja
Zulassungsbescheinigung entgegengenommen:	Ja
Kennzeichen entgegengenommen:	Beide
Wartungsheft:	Digital
Wartungsnachweis:	Vollständig
Datum der letzten Wartung:	19.01.2026
Km-Stand bei letzter Wartung:	26.889 km
Restlauf bis Service:	17.300 KM

» Fahrzeugausstattung

10"-Navigationssystem "+"	Dreipunkt-Automatikgurt für mittleren Fondsitz
2 Leseleuchten vorn,2 hinten	Dynamiklenkung
230V Wechselrichter und Steckdose für Europa	Einbau Differenzierung für Getriebe "MQ 281" -- Fahrzeugteile --
4 Zyl.Dieselmotor 2,0L Aggr. 05L.C	Einparkhilfe
4-Zyl.-Turbodiesel 2,0 l/110 kW (4V) CR Grundmotor: T37/T3Y/TS1/T4P/TR1/TOP/TON/T13/T29/TM4/TD1/TI9/T11/T3C, TDI	Einstiegleisten in den Türausschnitten (beleuchtet)
6-Gang-Schaltgetriebe "M6"	Einton-Signalhorn
Abgaskonzept, EU6 AP	Elektrische Luftzusatzheizung
Abwicklung Serie	Embleme
Airbag FS und BFS, ohne Knieairbag, mit BFS-Deaktivierung	Entriegelung Heckklappe/Deckel hinten von außen
Ambientelicht Ausführung 1	Entriegelung Hintersitz mechanisch
Antenne nur für FM Empfang, Diversity	Extern, USB Typ-C Datenbuchse(n) und Ladebuchse(n)
Aufkleber/Schilder, deutsch-französisch-holländisch	Fahrprofilauswahl und konv. Dämpfer
Außen-Sound Standard	Fahrzeuge ohne besonderen Produktaufwertungsmaßnahmen
Außenspiegel elektrisch anklappbar-/ einstellbar, beheizbar, mit Beifahrerspiegelabsenkung	Fahrzeugklassen-Differenzierung -5FF-
Außenspiegel Fahrerseite konvex, Beifahrerseite konvex	Federbereich 06 nur Einbausteuerung keine Bedarfsprognose
Außenspiegelgehäuse lackiert	Fensterheber mit Komfortschaltung und Abschaltsicherung, elektrisch
Automatische Distanzregelung (mit follow to stop) und Speed-Limiter	Fernlichtassistent
Batterie 420A (70Ah)	Fertigungsablauf Standard
Batterie/Generator Kapazität Standard	Feststellbremse
Bauteilesatz ohne länderspezifische Bauvorschrift	Formteilhimmel ungeteilt
Betriebserlaubnis Nachtrag	FPK-Medium
Bordliteratur in Deutsch	Front Assist mit Warnen und Bremsen auf Fahrzeuge, Fußgänger und Radfahrer
Bordwerkzeug	Frontantrieb
BRS für Fahrzeuge ohne E-Antrieb (ESC und eBKV)	Fußhebelwerk "Standard"
Chrom-Paket	Gepäckraumauskleidung mit Staufächern
Climatronic (3-Zonen) mit Klimabedienteil hinten	Gepäcktaschen an Rückenlehnen
CUPRA CONNECT gen3 - Medien & Internet	Gewichtsbereich 4 nur Einbausteuerung keine Bedarfsprognose
CUPRA CONNECT gen3 - Sicherheit & Service, Remote-Zugriff und Online-Infotainment	Gurtkontrolle, E-Kontakt vorn und hinten, optisch und akustisch
Dachreling, schwarz	Heckscheiben-Wisch-Waschanlage mit Intervallschaltung
Dämpfung hinten,Basis 1	Heckspoiler
Dämpfung vorn	Höheneinstellung,manuell,für Vordersitze
Datenträger für EU, integriert	Instrumenteneinsatz, Anzeige in KM/H
Dekor-Einlagen	Kältemittel R1234yf
Dekor-Einlagen für Konsole	Kein Sonderfahrzeug,Standard-Ausführung
Differenzialsperre (XDS) Dynamische Traktions Hilfe	Keine Aktionsausführung
Digitaler Radioempfang	Kennzeichenträger vorn (groß)
Drehstromgenerator 140 A	Kindersitzverankerung für Kindersitzsystem I-Size, 2 x top tether und Kindersitzverankerung vorn BF-Seite
Drei.-Automatikgurte vorn	Klimakomfortscheibe
Dreip.Automatikgurte hinten außen mit ECE-Label	Komfort-Sportausstattung CUPRA Formentor

Kopfstützen hinten (3 Stück)	Ohne Ladekabel
Kopfstützen vorn	Ohne Lehnenentriegelung für Vordersitze
Kraftstoffsystem Diesel	Ohne Mode3 Ladekabel
Landesverkaufsprogramm Deutschland	Ohne Scheinwerferreinigungsanlage, ohne Waschwasser- Standanzeige
Lautsprecher, vorn und hinten	Ohne Schriftzugsatz (ohne Typbezeichnung)
LED- Hauptscheinwerfer mit Linse	Ohne Sitzbelüftung/Massagesitze
Ledersportmultifunktionslenkrad	Ohne Sitzheizung
LED-SBBR-Leuchte, Fahrtrichtungsanzeigeranimiert	Ohne Sonderspezifikationen
Leichtmetallräder 8J x 18	Ohne Spurwechselassistent
Lendenwirbelstütze, manuell einstellbar in Vordersitzlehnen	Ohne Steckdose
Leuchtweitenregulierung,autom.dynamisch (reguliert sich im Fahrbetrieb)	Ohne Systeme für den Fahrzeugzugang
Linkslenker	Ohne Tilgergewicht Lenkrad
Mapcare: Update des Kartenmaterials für Navigationssystem +, inkl. Kartenmaterial	Ohne Trennwand
Mit Ausweichunterstützung mit Abbiegeassistent	Ohne Überführungsausrüstung
Mit Multifunktionskamera	Ohne Verbandmaterial, ohne Warndreieck
Mit Projektionsleuchte (Spiegel)	Ohne Verkehrszeichenerkennung
Mittelarmlehne vorn	Ohne Vorbereitung für VTS (Vehicle-Tracing System)
Modul Boden hinten Ausführung 1	Ohne zus. Geräuschdämpfungsmaßnahmen für Innenraum
MPV Formentor	Ohne zus. Triebwerks-Unterschutz
Müdigkeitserkennung	Ohne Zusatz-/Standheizung
Navigationsgerät-High	Ohne zusätzliche Bereifung
Nebelscheinwerfer	Online-Dienst, mit OCU, mit Head Unit Codierung, ohne WFS- Verbund
Nebelschlussleuchte	Optionsinfotainment (MIB3)
Nicht Heissland	Pannen-Set
Nichtraucherausführung	Privater Notruf
Normalsitze vorn	Radschrauben mit Diebstahlsicherung (nicht abschließbar)
Ohne 2. Batterie	Radstand
Ohne Aktivkohlebehälter mit SCR	Rechtsverkehr
Ohne alternativ-Antriebssystem	Regionscode " ECE " für Radio
Ohne Anhängervorrichtung	Reifen 245/45 R18 96W Super- Rollwiderstandsoptimiert, Generation 2 (Polymerbeschichtung)
Ohne beheizbare Scheibenwaschdüsen	Reifen ohne Festlegung der Reifenmarke
Ohne besondere Karosseriemaßnahmen	Reifendruckkontrolle
Ohne Car2X	Rücksitzbank ungeteilt, Lehne geteilt umlegbar mit Mittelarmlehne
Ohne Dacheinsatz (Volldach)	Schalthebelknopf/-Griff in Leder
Ohne Elektromotor (Hybrid)	Scheiben seitlich in Wärmeschutzver- glasung, ab B-Säule und hinten dunkel eingefärbt
Ohne erweitertem Sicherheitssystem	Scheibenbremsen hinten
Ohne Feuerlöscher	Scheibenbremsen vorn
Ohne Fußmatten	Scheibenwischer-Intervallschaltung mit Licht/Regensensor
Ohne Head-Up Display	Schlüsselloses Schließ- und Startsystem "Keyless Advanced" ohne Safesicherung
Ohne Individualeinbau	Schubladen unter den Vordersitzen
Ohne Kamerasysteme/Umfeldsensorik	Seitenairbag vorn, mit Kopfairbag und Interaktionsairbag vorn
Ohne Kompensor	

Serienkraftstoff-Erstbefüllung
Serviceanzeige 30000 km oder 2 Jahre (variabel)
Sicherheitsinnenspiegel automatisch abblendbar
Sitzbezüge in Stoff
Sonnenblenden mit Spiegel, beleuchtet, mit Airbag-Label auf
Sonnenblende und B-Säule
Spezielles Typschild für EG für M1-Pkw
Sprachsteuerung
Spurhalteassistent
Stabilisator hinten
Stabilisator vorn
Standardelektrik
Standard-Klimazonen
Start/Stopp-Anlage mit Rekuperation
Stoßfänger Sport
Tagesfahrlicht mit Assistenzfahrlicht u.Coming- u. Leaving-
home Funktion automatisch
Telefonvorbereitung für Handy
Transportschutzfolie (Mindestschutz) mit zus.
Transportschutzmaßnahmen
Tür und Seitenverkleidung Teilleder
Typprüfland Deutschland
Typzeichen und Firmenemblem
UWB fähiges Land und Trägerfrequenz 433,92 bis 434,42Mhz
Variables Ladebodenkonzept
Variante Grundausstattung
Vier-Lenkerachse
Wartungsintervallverlängerung
Wegfahrsperrung elektronisch
Werksinterne Steuerung Selbstabholer
Wireless RSE "App"
Zierleisten schwarz

» Bereifung

MONTIERTE BEREIFUNG

Hersteller	Ort	Position	Typ	Felge	Dimension	Profiltiefe
Goodyear	Vorne	Links	Sommer	Aluminium	245/45 R 18 96 W	7,0 mm
Goodyear	Vorne	Rechts	Sommer	Aluminium	245/45 R 18 96 W	7,0 mm
Goodyear	Hinten	Links	Sommer	Aluminium	245/45 R 18 96 W	7,0 mm
Goodyear	Hinten	Rechts	Sommer	Aluminium	245/45 R 18 96 W	7,0 mm

Reifen zulässig: Ja

Reifen verkehrssicher: Ja

ERSATZ-/NOTRAD & ZUBEHÖR

Bordwerkzeug vorhanden: Ja

Tirefit vorhanden: Ja

Tirefit Ablaufdatum: 08.2026

Kompressor vorhanden: Ja

» Wertmindernde Faktoren

Nr	Bauteil	Schadensbeschreibung	Reparaturempfehlung
1	Lenkrad	Kratzer	Smart Repair

» Gebrauchsspuren

Nr	Bauteil	Schadensbeschreibung	Reparaturempfehlung
1	Windschutzscheibe	Steinschlag	Akzeptabel (Gebrauchsspur)
2	Alufelge hinten rechts	Kratzer	Akzeptabel (Gebrauchsspur)

» Merkantile Wertminderung

Vorschäden bekannt:	Nein
Vorschäden feststellbar:	Nein
Nachlackierungen vorhanden:	Nein
Lackschichtdickenmessung durchgeführt:	Ja - ohne Auffälligkeiten/Abweichungen

ERGEBNISSE DER LACKSCHICHTDICKENMESSUNG

Die Messwerte lagen im üblichen Bereich.

Pro Bauteil wurden mindestens 3 Messungen durchgeführt.

» Hinweise zum Zustandsbericht

Angaben zum Auftrag und zum Bewertungsumfang:

Es wurde der Auftrag erteilt, einen Zustandsbericht über das beschriebene Fahrzeug zu erstellen.

Die Fahrzeugzustandsbewertung erfolgte auftragsgemäß auf Basis der vom Auftraggeber vorgegebenen Standards für Fahrzeugbewertungen. Die Feststellungen im Einzelfall trifft der Sachverständige aufgrund eigener Sachkunde und nach eigenem sachverständigen Ermessen.

Fahrzeug-Identifizierung:

VSSZZZKM6PR046602

FIN abgelesen und stimmt mit Unterlagen überein

Allgemeinzustand:

Gepflegter Allgemeinzustand

Besichtigungsbedingungen:

Ausreichend

Hebebühne/Hubmittel benutzt:

Ja

Motorenlauf durchgeführt:

Ja

Fahrprobe durchgeführt:

Nein

» Sonstige Bemerkungen

Vorliegendes Exemplar wurde auf elektronischem Wege erzeugt. Es ist ohne Originalunterschrift gültig.

» Ansichtsfotos



Fahrzeugansicht - diagonal vorne links



Fahrzeugansicht - diagonal vorne rechts



Fahrzeugansicht - diagonal hinten links



Fahrzeugansicht - diagonal hinten rechts



Innenraum - Cockpit mit Laufleistung



Equipment - Bordwerkzeug



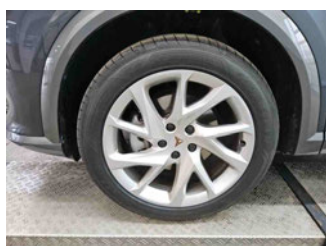
Seitenansicht - Schweller links



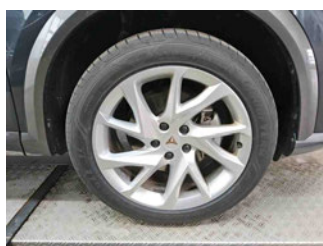
Seitenansicht - Schweller rechts



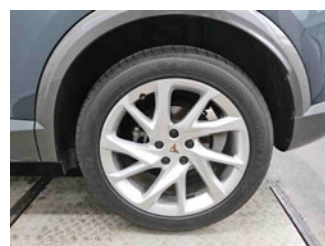
Fahrzeug - Typenschild/Fahrgestellnummer



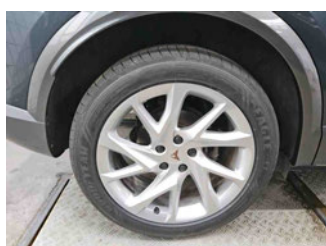
Räder - Rad montiert vorne links



Räder - Rad montiert vorne rechts



Räder - Rad montiert hinten links



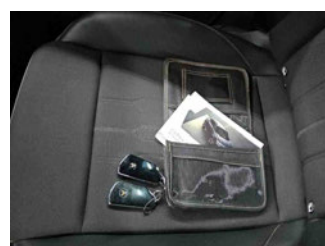
Räder - Rad montiert hinten rechts



Innenraum - Mittelkonsole



Fahrzeug - Motorraum offen



Equipment - Boardmappe/ Securitybag



Innenraum - Kofferraum



Fahrzeug - abgegebene ZB1



Fahrzeug - Serviceunterlagen /
Wartungsnachweis



Innenraum - vorne



Innenraum - hinten



Räder - Haltbarkeitsdatum
TireTect



Innenraum -
Navigationsgerät/Radio

» Beschädigungsfotos

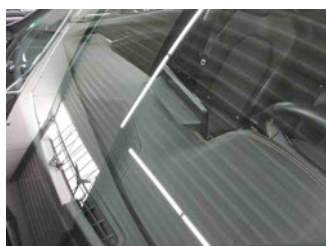
WERTMINDERNDE FAKTOREN

1 - Lenkrad - Kratzer - Smart Repair



GEBRAUCHSPUREN

1 - Windschutzscheibe - Steinschlag - Akzeptabel (Gebrauchsspur)



2 - Alufelge hinten rechts - Kratzer - Akzeptabel (Gebrauchsspur)

