

Volkswagen Caddy 2.0 TDI L1H1 BMT Easyline
2016 - 75 kW / 102 PK - Diesel - Handgeschakeld

Chassisnummer	WV1ZZZ2KZGX123700
Eerste registratie	26-04-2016
APK geldig tot	23-04-2027
BTW Voertuig	Ja
Bepaling uitvoering	Waarschijnlijk
Kilometerstand	239.652 km
NAP check	Geen oordeel
Ingeleverd op	09-07-2026
Definitieve kilometerstand	239.652 km

Import voertuig	Ja
Teruggaaf bij export	Ja
Verhuisgoed	Nee

Motorinhoud	1.968
Aantal cilinders	4
Euroklasse	Euro 6
CO2 emissie (g/km)	117
Type voertuig	Bedrijfsvoertuig
Aandrijving	Voorwiel

Opties & accessoires 4

Airco	Elektrisch bedienbare spiegels verwarmd	Lichtmetalen velgen	Trekhaak
-------	---	---------------------	----------







Aanwezig bij voertuig 3

Instructieboekje	Hoofdsleutel	Onderhoudsboekje
------------------	--------------	------------------

Voertuig service details

Laatste onderhoudsbeurt	-
Distributieriem / ketting vervangen	-
Type band	Zomerbanden
Profieldiepte linksvoor	1,6 - 3,6 mm (Matig)
Profieldiepte linksachter	> 3,6 mm (Goed)
Profieldiepte rechtsvoor	1,6 - 3,6 mm (Matig)
Profieldiepte rechtsachter	> 3,6 mm (Goed)
Merk band	-
Velgen	17
Band breedte	-
Band hoogte	-



 Bouwjaar 2016	 Vermogen 75 kW / 102 PK	 Brandstof Diesel
 Transmissie Handgeschakeld	 Kilometerstand 239.652 km	 BTW Voertuig Ja

Voertuig gegevens

Type voertuig	Bedrijfsvoertuig
Aantal deuren	4
Carrosserie	Bedrijfswagen
Kleur	Grijs
Aandrijving	Voorwiel
Bijtellingspercentage	25 %
Bijtellingspercentage geldig tot	01-05-2021

Schades (26)

Technische schade - Technisch

Soort schade
Servicemelding
Oplossing
-



Omschrijving

De auto heeft onderhoud nodig.

Technische schade - Technisch

Soort schade
Anders
Oplossing
-

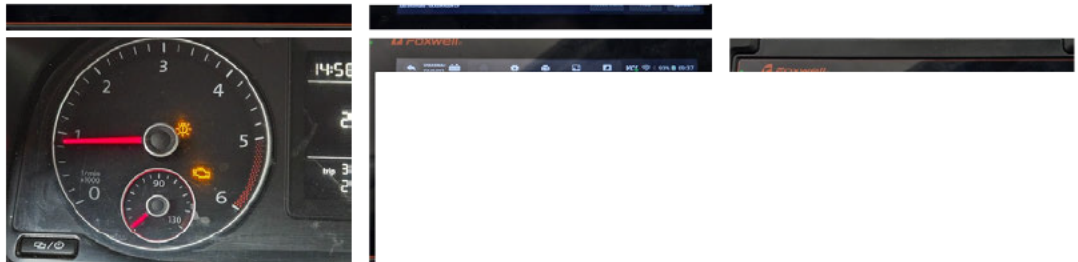


Omschrijving

Isolatie in motorruimte zit los

Technische schade - Technisch

Soort schade
Motormanagement
Oplossing
-



Omschrijving

Tijdens beperkte testrit geen merkbare afwijkingen geconstateerd. Wel diverse meldingen in het geheugen en motorlampje dat brandt.

Schade banden / velgen - Band / velg
linksvoor

Soort schade
Kras
Oplossing
-



Omschrijving

Geen

Schade exterieur - Voor

Soort schade

Scheur

Oplossing

-



Omschrijving

Geen

Schade exterieur - Spiegel links

Soort schade

Kras

Oplossing

-



Omschrijving

Geen

Schade exterieur - Portier rechtsvoor

Soort schade

Slecht hersteld

Oplossing

-



Omschrijving

Geen

Schade exterieur - Rechtsvoor

Soort schade

Slecht hersteld

Oplossing

-



Omschrijving

Geen

Schade banden / velgen - Band / velg rechtsvoor

Soort schade

Kras

Oplossing

-



Omschrijving

Geen

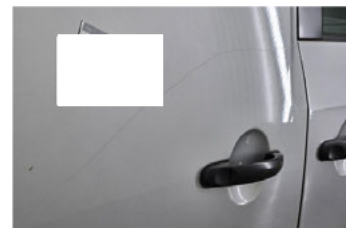
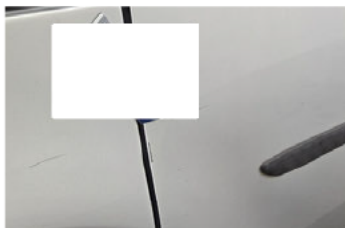
Schade exterieur - Portier rechtsachter

Soort schade

Kras

Oplossing

-



Omschrijving

Geen

Schade banden / velgen - Band / velg rechtsachter

Soort schade

Kras

Oplossing

-



Omschrijving

Geen

Schade exterieur - Rechtsachter

Soort schade

Pitje

Oplossing

-



Omschrijving

Geen

Schade exterieur - Rechtsachter

Soort schade

Kras

Oplossing

-



Omschrijving

Geen

Schade exterieur - Achter

Soort schade

Scheur

Oplossing

-



Omschrijving

Geen

Schade exterieur - Achter

Soort schade

Deuk

Oplossing

-



Omschrijving

Geen

Schade exterieur - Linksachter

Soort schade

Deuk

Oplossing

-



Omschrijving

Geen

Schade exterieur - Achter

Soort schade

Scheur

Oplossing

-



Omschrijving

Geen

Schade banden / velgen - Band / velg linksachter

Soort schade

Kras

Oplossing

-



Omschrijving

Geen

Schade exterieur - Portier linksvoor

Soort schade

Pitje

Oplossing

-



Omschrijving

Geen

Schade interieur - Voorstoel links

Soort schade

Slijtage

Oplossing

-



Omschrijving

Geen

Schade exterieur - Dak

Soort schade

Pitje

Oplossing

-



Omschrijving

Geen

Schade interieur - Hemelbekleding

Soort schade

Vlek

Oplossing

-



Omschrijving

+ clip zonneklep bestuurderskant afgebroken

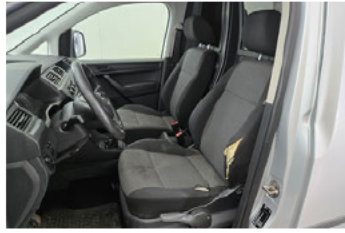
Schade interieur - Bekleding

Soort schade

Anders

Oplossing

-



Omschrijving

Geen

Schade interieur - Voorstoel rechts

Soort schade

Vlek

Oplossing

-



Omschrijving

Geen

Schade interieur - Laadruimte

Soort schade

Anders

Oplossing

-



Omschrijving

Ruitjes van tussenschot manco

Technische schade - Technisch

Soort schade

Servicemelding

Oplossing

-



Omschrijving

Verlichting

RDW geschiedenis

Datum	Informatie	Type eigenaar
26-04-2016	Eerste toelating	
11-01-2022	Registratie datum goedkeuring	Autobedrijf
27-01-2022	Datum deel IA / I LET OP: IMPORT Laatste tenaamstelling	Particulier
23-04-2027	APK vervaldatum	

Fabrieksopties (waarschijnlijk)

achterdeuren met ruiten	achterruitverwarming	achterruitwisser	alarm klasse 1(startblokkering)	
Anti Blokkeer Systeem	Anti doorSlip Regeling	bestuurdersairbag	boordcomputer	Brake Assist System
buitenspiegels elektrisch verstel- en verwarmbaar	centrale vergrendeling met afstandsbediening	elektrische ramen voor		
Elektronisch Sper Differentieel	Elektronisch Stabiliteits Programma	hill hold functie	hoofd airbag(s) voor	
passagiersairbag	start/stop systeem	zij airbag(s) voor	zijschuifdeur rechts	

Extra foto's

