



**JEEP Avenger**

VIN	ZAC5JACL6PJK08838
Primera matriculación	21/06/2023

**DETALLES DE LA INSPECCIÓN**

Fecha de la inspección	18/03/2026 14:29:16	Descripción de la dirección de inspección	Cars&Cars
------------------------	---------------------	---	-----------

**INFORMACIÓN DEL VEHÍCULO**

VIN	ZAC5JACL6PJK08838	Tipo de combustible	Gasolina
Tipo de carrocería	Berlina	Marca	JEEP
Primera matriculación	21/06/2023	Modelo	Avenger

**DOCUMENTOS Y MANTENIMIENTO**

Núm llaves	2	Documento de matriculación	No
Ficha Técnica	No	Tipo de libro de mantenimiento	Falta el libro de mantenimiento
Manual de instrucciones	Sí		

**NEUMÁTICOS**

**Neumáticos montados**

Ubicación	Posición	Banda de rodadura	Fabricante	Dimensiones	Temporada de neumáticos	Tipo de llantas	Neumáticos Runflat
Delantera	Izquierda	3,0 mm	Goodyear	215/60 R 17 96 H	Todas las estaciones	Aluminio	No aplica
Delantera	Derecha	3,0 mm	Goodyear	215/60 R 17 96 H	Todas las estaciones	Aluminio	No aplica
Trasera	Izquierda	2,0 mm	Goodyear	215/60 R 17 96 H	Todas las estaciones	Aluminio	No aplica
Trasera	Derecha	2,0 mm	Goodyear	215/60 R 17 96 H	Todas las estaciones	Aluminio	No aplica

**DAÑO**

**Daños**



**4 | Paragolpes Delantero**

Tipo	Rayado
Modo de reparación	Pintar



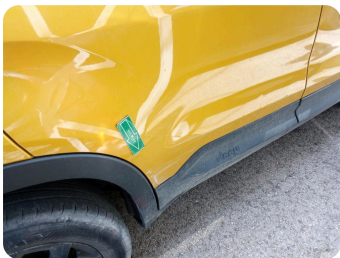
**5 | Puerta Delant Iz**

Tipo	Golpe(s) y arañazo(s)
Modo de reparación	Reparar + Pintar



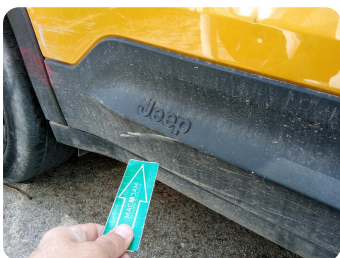
**6 | Embellecedor Aleta Tras DR**

Tipo	Rayado
Modo de reparación	Reemplazar



**7 | Puerta Tras Dr**

Tipo	Golpe(s) y arañazo(s)
Modo de reparación	Reparar + Pintar



**8 | Embell Puerta Tras DR**

Tipo	Rayado
Modo de reparación	Reemplazar



**9 | Techo**

Tipo	Rayado
Modo de reparación	Pintar



**10 | Carrocería**

Tipo	Dañado
Modo de reparación	Control

**Comentarios:** vehículo sin batería y problemas de embrague/cambio



**11 | Carrocería**

Tipo	Sin Daños
Modo de reparación	Aceptable

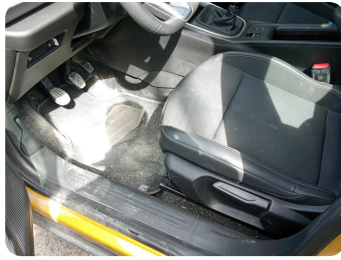
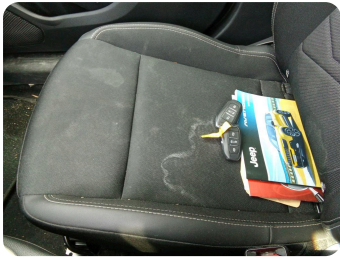
**Comentarios:** Vehículo sin batería. No es posible abrir porton de maletero y verificar su estado ,equipo de emergencia. Peritación con reservas, posibles daños ocultos.

**Daños**



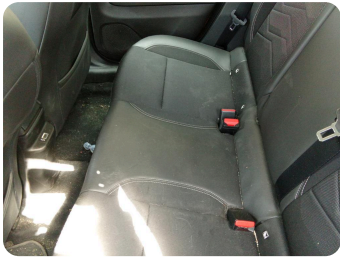
**1 | Pomo de palanca de cambio**

Tipo	Gastado
Modo de reparación	Aceptable



**2 | Interior**

Tipo	Sucio
Modo de reparación	Limpiar 360



**3 | Guarnición Puerta Tras DR**

Tipo	Rayado
Modo de reparación	Aceptable

**Fotos comerciales**

