

CITROEN C3

Information véhicule

Marque:	CITROEN	Plaque d'immatriculation:	[REDACTED]
Boîte de vitesses:	MAN 5 VIT	Couleur de la carrosserie:	Gris Foncé
Modèle:	C3	NIV:	VF7SXHMRVLT570491
Type de carburant:	Essence	Puissance:	
Version:		Première immatriculation	07/10/2020
Kilométrage:	119348 km	Nombre de portes:	

Résumé des dommages

Arrière	2
Droite	3
Gauche	3
Intérieur	3
Roues	4

Photos commerciales





Options selon l'inspecteur

Aucune Information trouvé

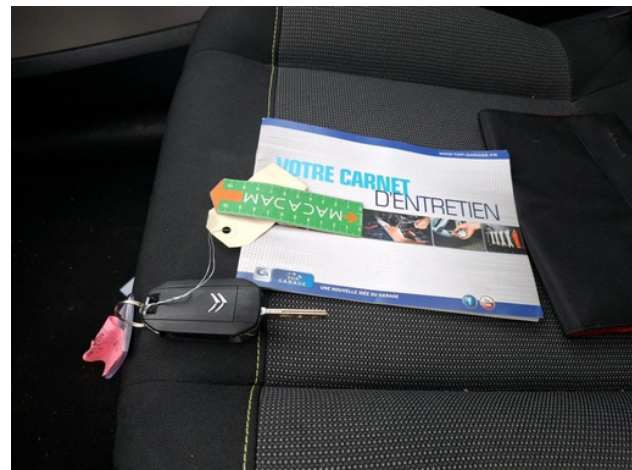
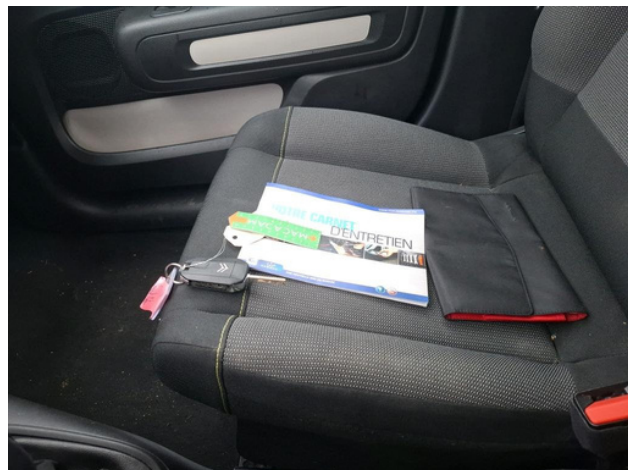
Domages

Aile ARD
Griffe(s)
Peindre
Droite



Clef de contact TC

Manque
Réparer/rempl. (montant forfaitaire)
Intérieur

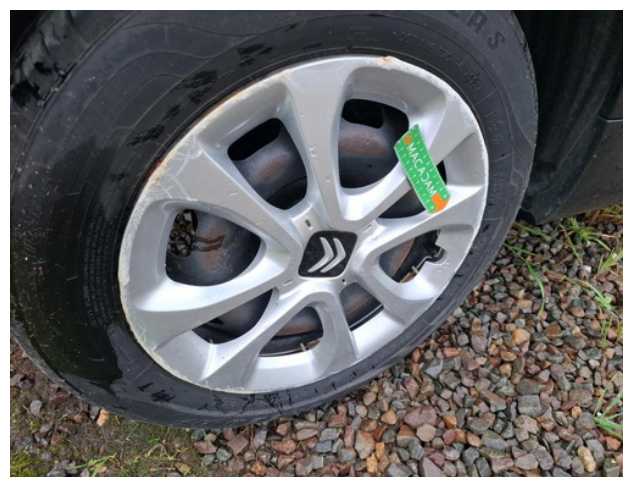


Enjoliveur de roue ARD

Déformé / Forcé

E - Remplacer

Roues



Enjoliveur de roue ARG

Déformé / Forcé

E - Remplacer

Roues



Enjoliveur de roue AVD

Déformé / Forcé

E - Remplacer

Roues

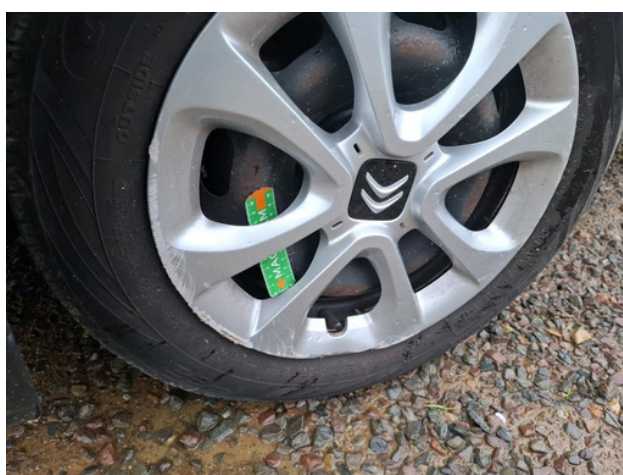


Enjoliveur de roue AVG

Déformé / Forcé

E - Remplacer

Roues



Moulure d'aile ARG

Griffe(s)

Réparer/rempl. (montant forfaitaire)

Gauche



Moulure de pare-chocs AR

Cassé
E - Remplacer
Arrière



Pare-chocs AR

Griffe(s)
Peindre
Arrière



Porte ARD

Griffe(s)
Peindre
Droite



Porte ARG

Griffe(s)
Peindre
Gauche



Porte AVD

Bosse(s) et griffe(s)
LI - Réparer et peindre (complet)
Droite



Porte AVG

Eclat(s)

Peindre

Gauche

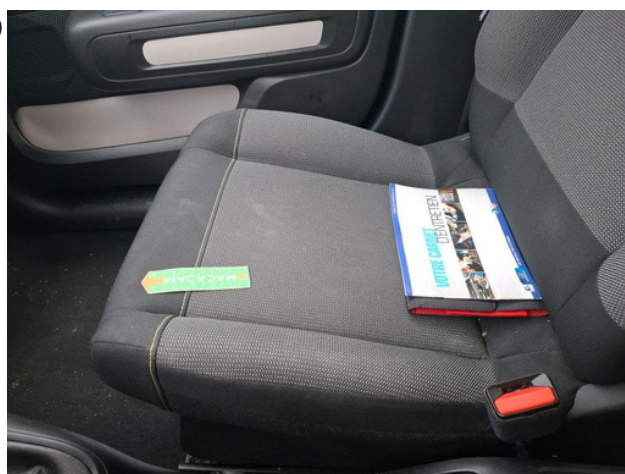


Revêtement assise siège AVD

Tache

Nettoyer

Intérieur

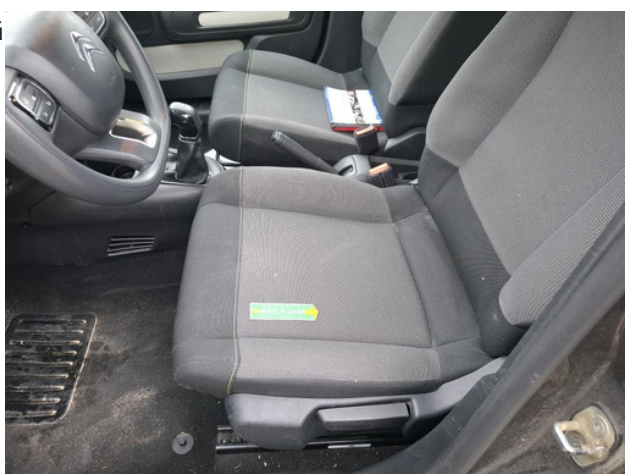


Revêtement assise siège AVG

Tache

Nettoyer

Intérieur



Pneus

Avant Gauche

Eté

185/65/15/88/T

Autre

4,8 mm

Avant Droite

Eté

185/65/15/88/T

Autre

4,9 mm

Arrière Gauche

Eté

185/65/15/88/T

Autre

5,4 mm

Arrière Droite

Eté

185/65/15/88/T

Autre

5,2 mm

Contrôles		
Cache bagages	Oui Catégorie	Vehicule particulier
Certificat immatriculation (original)	Non Certificat immatriculation (original)	N/A
Compresseur	P/A Couleur carrosserie	Gris Foncé
Cric	Oui Galerie de toit	P/A
Galette	P/A Kit réparation	P/A
Manuel d'utilisation	Non Moteur fonctionnant	Oui
Nature de peinture	Metallisé Nbre clés télécommandes	1
Nbre clés total	1 Nbre sièges	5
Niveau carburant	25 Nombre appuis-têtes	5
Roue de secours	Oui Runflat	P/A
Stockage GPS	P/A Type de jantes (montées)	Tôle

Détails du NIV		
ABS + REF + AFU	Aide au démarrage en pente	Aide au stationnement AR
Airbags frontaux AV, latéraux AV et rideaux	Bandeau de planche de bord Noir Brillant	Banquette AR fractionnable 2/3 - 1/3
CITROËN Connect Radio sur tablette tactile 7"	Condamnation centralisée avec 2 PLIP HF	Coques de rétroviseurs couleur toit
Détection de sous-gonflage	Direction assistée	Elargisseurs d'aile et bas de caisse Noir Mat
Enjoliveurs 15" ARROW	Enjoliveurs de projecteurs antibrouillard couleur toit	ESP
Feux diurnes à LED	Kit de dépannage provisoire de pneumatiques	Kit mains libres Bluetooth et prise USB
Lève-vitres AV électriques	Ordinateur de bord	Pack Safety - Active Safety Brake - Alerte active de Franchissement Involontaire de Ligne - Alerte Attention Conducteur - Alerte Risque Collision - Coffee Break Alert - Reconnaissance des panneaux de vitesse et recommandation - Régulateur-limiteur de vitesse - Témoin de non-bouclage des ceintures de sécurité conducteur et passagers
Personnalisation Graphic	Poignées de portes extérieures couleur caisse	Projecteurs antibrouillard
Régulateur-limiteur de vitesse	Rétroviseurs extérieurs électriques et dégivrants	Roue de secours tôle 15"
Sans Airbump Black	Siège conducteur réglable en hauteur	Système Stop & Start
Teinte de caisse métallisée Gris Platinum	Tissu Mica Grey	Toit Noir Onyx
Volant mousse réglable en hauteur et en profondeur		

Informations sur le contenu et la portée du rapport d'inspection :

L'évaluation est basée sur les normes de vente spécifiées par le client.

Les dommages d'utilisation acceptables selon les normes de vente ne sont pas toujours documentés dans ce rapport d'état.

Les méthodes de réparation spécifiées et/ou les temps de réparation qui en résultent ont été déterminés en tenant compte des méthodes de réparation industrielles modernes.

Le vendeur doit évaluer les coûts de réparation individuels.

L'inspection a été effectuée sans démontage. Macadam ne peut être tenu responsable de toute information manquante. Pour plus d'informations, veuillez contacter le vendeur.