



Zustandsbericht

- Protokoll der Fahrzeugbewertung -

Berichts-Nr: 10394770
vom: 09.04.2026

» Übersicht

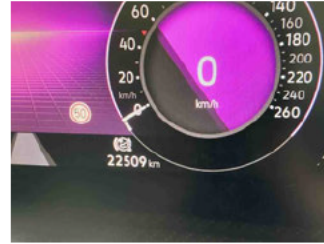
Auftrags-Nr: 1002396761
Besichtigt am: 08.04.2026 15:31
Berichts-Nr: 10394770
FIN: WVVZZZCD5RW030542



Fahrzeugansicht - diagonal
vorne links



Fahrzeugansicht - diagonal
hinten rechts



Innenraum - Cockpit mit
Laufleistung



Zustandsbericht

- Protokoll der Fahrzeugbewertung -

Berichts-Nr: 10394770
vom: 09.04.2026

» Fahrzeugdaten

Fahrzeugkategorie:	Personenkraftwagen
Fahrzeugart:	Limousine
Hersteller:	Volkswagen
Modell:	Golf
HSN / TSN:	0603 / CNZ
Erstzulassungsdatum:	12.04.2024
Laufleistung:	22.509 km
Nachweis Kilometerstand:	Abgelesen
Farbe:	Deep Black Perleffekt
Farbe Dach:	Deep Black Perleffekt
Antriebsart:	Frontantrieb
Motorisierung/Kraftstoff:	Benzin
Hubraum:	1.500 ccm
Leistung:	110 kW (150 PS)
Fahrzeuglänge:	
Fahrzeughöhe:	
Fahrzeugbreite:	
Zulässiges Gesamtgewicht:	
Radstand:	
Anzahl Achsen:	2
Zylinder:	4
Schadstoffklasse:	Euro 6
Anzahl Türen:	5
Anzahl Sitze:	5
Getriebe:	Automatik 7-Gang
Polsterart:	Stoff
Interieurfarbe:	Anthrazit/Titanschwarz/Schwarz
Anzahl vorhandene Schlüssel:	2

» Dokumente & Wartung

Nächste HU:	
Zulassungsbescheinigung (ZBT1 Original) vorhanden:	Nein
Zulassungsbescheinigung entgegengenommen:	Nein
Kennzeichen entgegengenommen:	Keine
Wartungsheft:	Digital
Wartungsnachweis:	Vollständig
Datum der letzten Wartung:	
Km-Stand bei letzter Wartung:	



Zustandsbericht

Berichts-Nr: 10394770
vom: 09.04.2026

- Protokoll der Fahrzeugbewertung -

» Fahrzeugausstattung

"Business Premium"-Paket inkl. Navigationssystem "Discover Media"	Diebstahlwarnanlage mit Innenraumüberwachung, Back-up-Horn und Abschleppschutz
12-V-Steckdose im Gepäckraum	Digital Cockpit Pro, mehrfarbig, verschiedene Info-Profilen wählbar
2 LED-Leseleuchten vorn und 2 hinten	Digitaler Radioempfang DAB+
2 USB-C-Schnittstellen vorn, 2 USB-C-Ladebuchsen an der Mittelkonsolehinten; Ladeleistung bis zu 45 W	Diversity-Antenne für FM-Empfang
3 Kopfstützen hinten	Doppelkupplungsgetriebe DQ200
4 Leichtmetallräder "Bergamo" 7,5 J x 18in Schwarz	Doppelton-Signalhorn
4-Zylinder-Ottomotor 1,5 l	Dreipunkt-Automatiksicherheitsgurte für die äußeren Rücksitzplätze
4-Zylinder-Ottomotor 1,5 l eTSI, 110 kW	Dreipunkt-Automatiksicherheitsgurte vornmit Höheneinstellung und Gurtstraffer
6+1 Lautsprecher	Dynamischer Fernlichtassistent "Dynamic Light Assist"
7-Gang-Automatikgetriebe oder DSG Beachtung: Fam. EDF	Elektronische Begrenzung der Höchstgeschwindigkeit
Abbiege- und Schlechtwetterlicht	Elektronische Differenzialsperre XDS
Abbiegebremsefunktion und Ausweichunterstützung	Elektronische Parkbremse inkl. Auto-Hold-Funktion
Abgasendrohr hinten (Standard)	Elektronisches Stabilisierungsprogramm und elektromechanischer Bremskraftverstärker
Abgasnorm EU6 AP	Entfall des Schriftzugs für die Motorbezeichnung auf der Gepäckraumklappe
Airbag für Fahrer und Beifahrer, mit Beifahrerairbag-Deaktivierung	Entriegelung Heckklappe/Deckel hinten von außen
Aktivkohlebehälter (EVAP)	Entriegelung Hintersitz Standard
Ambientebeleuchtung 30-farbig	Fahrassistent "Travel Assist", Spurhalteassistent "Lane Assist" und "Emergency Assist"
App-Connect Wireless für Apple CarPlay und Android Auto	Fahrlichtschaltung automatisch, mit LED-Tagfahrlicht sowie Begrüßungs- und Verabschiedungslicht
Außen-Sound Standard	Fahrprofilauswahl
Außenspiegel elektrisch einstell- und beheizbar, mit Memory-Funktion und Beifahrerspiegelabsenkung	Fahrzeuge ohne besonderen Produktaufwertungsmaßnahmen
Außenspiegel Fahrerseite asphärisch, Beifahrerseite konvex	Fahrzeugklassen-Differenzierung -5H0-
Außenspiegelgehäuse in Schwarz	Federbereich 16 nur Einbausteuerung keine Bedarfsprognose
Automatische Distanzregelung ACC "stop & go", mit Geschwindigkeitsbegrenzer	Fertigungsablauf Standard
Batterie 380A (59Ah) EFB+	Frontantrieb
Batterie/Generator Kapazität Standard	Frontscheibe in Verbundsicherheitsglas, wärme- und geräuschkämmend
Bauteilesatz ohne länderspezifische Bauvorschrift	Fußgängerschutzmaßnahmen erweitert
Beifahrersitzlehne nicht umklappbar	Gewichtsbereich 4 nur Einbausteuerung keine Bedarfsprognose
Bergamo 7,5 J x 18 in Schwarz, Reifen 225/40 R 18 mit sportlicher Fahrdynamik	Hybrid-Antriebssystem MHEV
Betriebserlaubnis Nachtrag	Innenspiegel automatisch abblendend
Betriebsspannung 12 V	IQ.LIGHT - LED-Matrix-Scheinwerfer mit LED-Tagfahrlicht, Kurvenfahrlicht und dynamischer Blinkleuchte
Bordliteratur in Deutsch (Deutschland)	IQ.LIGHT - LED-Matrix-Scheinwerfer, inkl. Licht-und-Sicht-Paket
Bordwerkzeug	ISOFIX-Halteösen für Kindersitze auf denäußeren Rücksitzen sowie auf dem Beifahrersitz, i-Size-kompatibel
Car2X	Kältemittel R1234yf
Chrom-Applikationen an Spiegeleinstell- und Fensterheberschaltern, Chromleisten an den Auströmern	Kein Sonderfahrzeug, Standard-Ausführung
Dachhimmel	Keine Aktionsausführung
Dämpfung vorn	Klimaanlage "Climatronic" mit Aktiv-Kombifilter
Dekoreinlagen "Carbon Grey" für Instrumententafel und Türverkleidungen vorn	
Design-Paket Exterieur "Black Style"	
Diebstahlwarnanlage	



Zustandsbericht

Berichts-Nr: 10394770
vom: 09.04.2026

- Protokoll der Fahrzeugbewertung -

Kombi-Instrument mit elektronischem Tachometer, Kilometer- und Tageskilometerzähler, Drehzahlmesser	Ohne Scheinwerferreinigungsanlage mit Waschwasser-Standanzeige
Kopfairbags vorn und hinten, Seitenairbags vorn, Center-Airbag	Ohne Sitzbelüftung/Massagesitze
Kopfstützen vorn im Sitz integriert	Ohne Speedlimiter (LIM)
Kraftstoffsystem Otto-Einspritzer	Ohne Spurwechselassistent
Kurzheck	Ohne Systeme für den Fahrzeugzugang
Landesverkaufsprogramm Deutschland	Ohne Trennwand
LED-Leuchte im Fußraum vorn, Lichtfarbe wählbar	Ohne UNECE CS&SU
LED-Rückleuchten mit dynamischer Blinkleuchte	Ohne Vorbereitung Einbau Funkgerät
Leergewichtsbereich Standard	Ohne Vorbereitung Rundumtonkombination und ohne Funkantenne
Leiste zwischen den Scheinwerfern sowie Türgriffmulden beleuchtet	Ohne Wärmespeicher/Zusatzheizung
Lendenwirbelstützen vorn	Ohne zus. Triebwerks-Unterschutz
Leuchtweitenregulierung dynamisch, mit dynamischem Kurvenfahrlicht	Ohne zus.Zierleisten
Linkslenker	Ohne Zusatz-/Standheizung
Make-up-Spiegel beleuchtet in den Sonnenblenden	Ohne zusätzliche Bereifung
Mittelarmlehne vorn höhen- und längseinstellbar	Online-Dienst, mit OCU, mit Head Unit Codierung, ohne WFS-Verbund
Modul Boden hinten Ausführung 1	Parklenkassistent "Park Assist" inkl. Einparkhilfe
Motorenstart Standard	Pedale in Edelstahl gebürstet
Müdigkeitserkennung	Progressivlenkung
Multifunktionskamera	Radio
Multifunktions-Sportlenkrad in Leder, beheizbar, mit Touch-Bedienung und Schaltwippen	Radsicherungen mit erweitertem Diebstahlschutz
Navigationssystem "Discover Media" inkl. "Streaming & Internet"	Radstand
Nebelschlusslicht einseitig, Rückfahrlicht beidseitig	Rechtsverkehr
Nicht Heissland	Regensensor
Nichtraucherausführung - Ablagefach und 12-V-Steckdose vorn	Regionscode " ECE " für Radio
Normal-Lackierung	Reifen 225/40 R 18 mit sportlicher Fahrdynamik
Notbremsassistent "Front Assist" mit Fußgänger- und Radfahrererkennung	Reifenkontrollanzeige
Notruf-Service, Laufzeit 10 Jahre ab Erstausslieferung, Voraussetzung: Verfügbarkeit benötigter Mobilfunknetze	Riemenstartergenerator RSG 48V 110-250 A
Ohne 2. Batterie	R-Line Ausstattung
Ohne Alcohol Interlock	Rückfahrkamera "Rear View"
Ohne Anhängervorrichtung	Rücksitzbank ungeteilt, Lehne asymmetrisch geteilt umklappbar, mit Mittelarmlehne
Ohne Aufkleber und Embleme	Schalthebelknopf/-Griff in Kunststoff
Ohne Berg-Anfahr/ Abfahrhilfe/ Komfort- fahrhilfe	Scheibenbremsen hinten
Ohne besondere Karosseriemaßnahmen	Scheibenbremsen vorn
Ohne Dachreling	Scheibenwaschdüsen vorn automatisch beheizt
Ohne Elektromotor (Hybrid)	Schlüsselloses Schließ- und Startsystem "Keyless Access", mit Safe-Sicherung
Ohne erweitertem Sicherheitssystem	Seitenscheiben hinten und Heckscheibe abgedunkelt
Ohne Feuerlöscher	Serienkraftstoff-Erstbefüllung
Ohne Head-Up Display	Serviceanzeige 30000 km oder 2 Jahre (flexibel)
Ohne Ladekabel	Sitzmittelbahnen der Vordersitze und deräußeren Rücksitzplätze in Stoff "R-Line", -innenwangen in "ArtVelours"
Ohne Mode3 Ladekabel	Spezielles Typschild für EG für M1-Pkw
	Sportfahrwerk



Zustandsbericht

- Protokoll der Fahrzeugbewertung -

Berichts-Nr: 10394770
vom: 09.04.2026

Sprachbedienung
Stabilisator hinten
Stabilisator vorn
Standard-Klimazonen
Start-Stopp-System mit Bremsenergie-Rückgewinnung
Stoßfänger in Wagenfarbe, im "R-Line"-Styling
Telefonschnittstelle "Comfort" mit induktiver Ladefunktion
Textilfußmatten vorn und hinten
Tire Mobility Set: 12-Volt-Kompressor und Reifendichtmittel
Top-Sportsitze vorn
Transportschutzfolie (Mindestschutz) mit zus.
Transportschutzmaßnahmen
Tür und Seitenverkleidung
Typprüfland Deutschland
Umfeldbeleuchtung mit Logoprojektion
UWB fähiges Land und Trägerfrequenz 433,92 bis 434,42Mhz
Variante Grundausstattung
Verbandtasche, Warndreieck und Warnweste
Verkehrszeichenerkennung
Vierlenkerachse
Volldach
Vorbereitet für "We Connect" und "We Connect Plus" oder
"VW Connect" und "VW Connect Plus"
Vordersitze beheizbar
Vordersitze mit Höheneinstellung
Warnton und -leuchte für nicht angelegte Gurte vorn und hinten
Wartungsintervallverlängerung



Zustandsbericht

- Protokoll der Fahrzeugbewertung -

Berichts-Nr: 10394770
vom: 09.04.2026

» Bereifung

MONTIERTE BEREIFUNG

Hersteller	Ort	Position	Typ	Felge	Dimension	Profiltiefe
Bridgestone	Vorne	Links	Sommer	Aluminium	225/40 R 18 92 Y	6,0 mm
Bridgestone	Vorne	Rechts	Sommer	Aluminium	225/40 R 18 92 Y	6,0 mm
Bridgestone	Hinten	Links	Sommer	Aluminium	225/40 R 18 92 Y	6,0 mm
Bridgestone	Hinten	Rechts	Sommer	Aluminium	225/40 R 18 92 Y	6,0 mm

Reifen zulässig: Ja

Reifen verkehrssicher: Ja

ERSATZ-/NOTRAD & ZUBEHÖR

Bordwerkzeug vorhanden: Ja

Tirefit vorhanden: Ja

Tirefit Ablaufdatum: 09.2027

Kompressor vorhanden: Ja



Zustandsbericht

- Protokoll der Fahrzeugbewertung -

Berichts-Nr: 10394770
vom: 09.04.2026

» Wertmindernde Faktoren

Nr	Bauteil	Schadensbeschreibung	Reparaturempfehlung
1	Einstiegsschweller hinten rechts	Kratzer	Smart Repair

» Gebrauchsspuren

Nr	Bauteil	Schadensbeschreibung	Reparaturempfehlung
1	Karosserie	Kein Schaden	Akzeptabel (Gebrauchsspur)



Zustandsbericht

- Protokoll der Fahrzeugbewertung -

Berichts-Nr: 10394770
vom: 09.04.2026

» Merkantile Wertminderung

Unfallfahrzeug:	Ja
Vorschäden bekannt:	Nein
Vorschäden feststellbar:	Ja
Nachlackierungen vorhanden:	Ja
Nachlackierungen professionell ausgeführt:	Ja
Lackschichtdickenmessung durchgeführt:	Ja - ohne Auffälligkeiten/Abweichungen

Nr	Bauteil	Schadensbeschreibung	Reparaturstatus	Reparaturkosten
1	Hinten mittig	Haftpflichtschaden	Fachgerecht repariert	€ 3.364,38
2	Hinten mittig	Haftpflichtschaden	Fachgerecht repariert	€ 5.674,51
			Summe (ohne MwSt.):	€ 9.038,89

ERGEBNISSE DER LACKSCHICHTDICKENMESSUNG

Die Messwerte lagen im üblichen Bereich.

Pro Bauteil wurden mindestens 3 Messungen durchgeführt.



Zustandsbericht

Berichts-Nr: 10394770
vom: 09.04.2026

- Protokoll der Fahrzeugbewertung -

» Hinweise zum Zustandsbericht

Angaben zum Auftrag und zum Bewertungsumfang:

Es wurde der Auftrag erteilt, einen Zustandsbericht über das beschriebene Fahrzeug zu erstellen.

Die Fahrzeugzustandsbewertung erfolgte auftragsgemäß auf Basis der vom Auftraggeber vorgegebenen Standards für Fahrzeugbewertungen. Die Feststellungen im Einzelfall trifft der Sachverständige aufgrund eigener Sachkunde und nach eigenem sachverständigen Ermessen.

Fahrzeug-Identifizierung:

WVWZZZCD5RW030542

FIN abgelesen und stimmt mit Unterlagen überein

Allgemeinzustand:

Verschmutzt

Besichtigungsbedingungen:

Nässe, Eingeschränkt

Hebebühne/Hubmittel benutzt:

Ja

Motorenlauf durchgeführt:

Ja

Fahrprobe durchgeführt:

Nein



Zustandsbericht

- Protokoll der Fahrzeugbewertung -

Berichts-Nr: 10394770
vom: 09.04.2026

» Sonstige Bemerkungen

Vorliegendes Exemplar wurde auf elektronischem Wege erzeugt. Es ist ohne Originalunterschrift gültig.

Zusätzliche Hinweise zum Zustandsbericht:

(08.04.2026 15:31)

Besichtigungsbedingungen durch Nässe und Schmutz eingeschränkt, Risiko von weiteren Beschädigungen und einer Kostenausweitung möglich.



Zustandsbericht

- Protokoll der Fahrzeugbewertung -

Berichts-Nr: 10394770
vom: 09.04.2026

» Ansichtsfotos



Fahrzeugansicht - diagonal vorne links



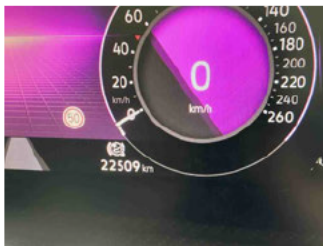
Fahrzeugansicht - diagonal vorne rechts



Fahrzeugansicht - diagonal hinten links



Fahrzeugansicht - diagonal hinten rechts



Innenraum - Cockpit mit Laufleistung



Equipment - Bordwerkzeug



Seitenansicht - Schweller links



Seitenansicht - Schweller rechts



Fahrzeug - Typenschild/Fahrgestellnummer



Räder - Rad montiert vorne links



Räder - Rad montiert vorne rechts



Räder - Rad montiert hinten links



Räder - Rad montiert hinten rechts



Innenraum - Mittelkonsole



Fahrzeug - Motorraum offen



Equipment - Boardmappe/ Securitybag



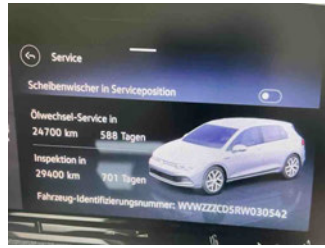
Zustandsbericht

- Protokoll der Fahrzeugbewertung -

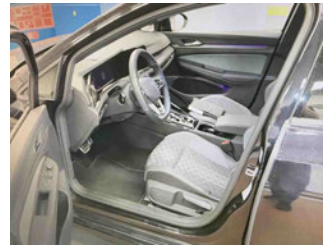
Berichts-Nr: 10394770
vom: 09.04.2026



Innenraum - Kofferraum



Fahrzeug - Serviceunterlagen /
Wartungsnachweis



Innenraum - vorne



Innenraum - hinten



Räder - Haltbarkeitsdatum
Tirefit



Innenraum -
Navigationsgerät/Radio



Zustandsbericht

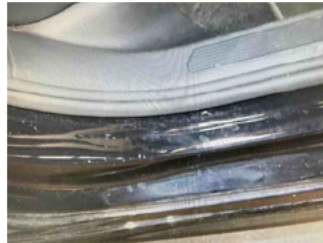
- Protokoll der Fahrzeugbewertung -

Berichts-Nr: 10394770
vom: 09.04.2026

» Beschädigungsfotos

WERTMINDERNDE FAKTOREN

1 - Einstiegsschweller hinten rechts - Kratzer - Smart Repair



GEBRAUCHSSPUREN

1 - Karosserie - Kein Schaden - Akzeptabel (Gebrauchsspur)

Kommentar

div. leichte Kratzer und Lackmängel

