

» Übersicht

Auftrags-Nr: 1002464759
Besichtigt am: 20.05.2026 09:05
Berichts-Nr: 10635641
FIN: VSSZZZ5F2R6559010



Fahrzeugansicht - diagonal
vorne links



Fahrzeugansicht - diagonal
hinten rechts



Innenraum - Cockpit mit
Laufleistung

» Fahrzeugdaten

Fahrzeugkategorie:	Personenkraftwagen
Fahrzeugart:	SUV
Hersteller:	Seat
Modell:	Ateca
HSN / TSN:	7593 / ATK
Erstzulassungsdatum:	17.05.2024
Laufleistung:	35.713 km
Nachweis Kilometerstand:	Abgelesen
Farbe:	Graphitgrau
Farbe Dach:	Graphitgrau
Antriebsart:	Allrad
Motorisierung/Kraftstoff:	Benzin
Hubraum:	2.000 ccm
Leistung:	221 kW (301 PS)
Fahrzeuglänge:	
Fahrzeughöhe:	
Fahrzeugbreite:	
Zulässiges Gesamtgewicht:	
Radstand:	
Anzahl Achsen:	2
Zylinder:	4
Schadstoffklasse:	Euro 6
Anzahl Türen:	4
Anzahl Sitze:	5
Getriebe:	Automatik 7-Gang
Polsterart:	Stoff
Interieurfarbe:	Soul/Palomino-Braun
Anzahl vorhandene Schlüssel:	2

» Dokumente & Wartung

Nächste HU:	05.2027
Zulassungsbescheinigung (ZBT1 Original) vorhanden:	Ja
Zulassungsbescheinigung entgegengenommen:	Ja
Kennzeichen entgegengenommen:	Keine
Wartungsheft:	Digital
Wartungsnachweis:	Nicht prüfbar
Datum der letzten Wartung:	
Km-Stand bei letzter Wartung:	
Restlauf bis Service:	3.300 KM

» Fahrzeugausstattung

2 Leseleuchten vorn,2 hinten	Dreipunkt-Automatikgurt für mittleren Fondsitz
4 Türen	Dynamiklenkung
4 Zyl.Ottomotor 2,0L Aggr. 06Q.C 888evo4	ECO-Funktion
4-Zyl.-Benzinmotor 2,0 l/221 kW TFSI homogen Grundmotor: TT6/T3W, TSI	Einbau Differenzierung für Getriebe"DQ381" -- Fahrzeugteile -
7-Gang-Automatikgetriebe, Allrad "A7A"	Einstiegleisten in den Türausschnitten (beleuchtet)
8 Lautsprecher (passiv)	Einton-Signalhorn
Abgasendrohr zweiflutig	Elektrisch einstellbarer Fahrersitz mit Memory-Funktion
Abgaskonzept, WLTP3 M1, N1-I//EU6EA	Elektronisches Stabilisierungsprogramm (ESP)
Ablenkungs- und Müdigkeitserkennung	Embleme
Abwicklung Serie	Entriegelung Heckklappe/Deckel hinten von innen (elektr.)
Airbag FS und BFS, Knieairbag auf FS undBFS, mit BFS-Deaktivierung	Entriegelung Hintersitz Standard
Aktivkohlebehälter (EVAP)	Extern, USB Typ-C Datenbuchse(n) und Ladebuchse(n)
Allradantrieb	Fahrprofilauswahl und hydr. Dämpferregelung
Ambientelicht Ausführung 2	Fahrzeuge mit besonderen Produktaufwer- tungsmaßnahmen
Antenne nur für FM Empfang, Diversity	Fahrzeugklassen-Differenzierung -5FP-
Armaturentafel Standard	Federbereich 12 nur Einbausteuerung keine Bedarfsprognose
Außen-Sound Standard	Fensterheber mit Komfortschaltung und Abschaltsicherung, elektrisch
Außenspiegel links, konvex	Fertigungsablauf Standard
Außenspiegel mit Memoryfunktion elektrisch anklapp-/einstell- /beheizbar	Feststellbremse
Außenspiegel rechts, konvex	Formteilhimmel ungeteilt
Außenspiegelgehäuse lackiert	Frischluftansaugung mit Aktivkohlefilter
Batterie 420A (70Ah)	Front Assist inkl. City ANB ohne ACC
Batterie/Generator Kapazität Standard	Frontscheibe, Wärmeschutzglas
Bauteilesatz ohne länderspezifische Bauvorschrift	Fußgängerschutzmaßnahmen erweitert und vorausschauend
Betriebserlaubnis Nachtrag	Fußhebelwerk
Betriebsspannung 12 V	Gepäckraumabdeckung, klappbar
Bordliteratur in Deutsch	Gepäckraumauskleidung Komfort mit Serviceklappe/Steckdeckel
Bordwerkzeug	Gepäcktaschen an Rückenlehnen
Bremsbelagverschleißkontrolle	Geschwindigkeitsregelanlage plus Speed-Limiter
Brillen-Ablage/Halter	Gewichtsbereich 2 nur Einbausteuerung keine Bedarfsprognose
Climatronic mit Stauluftregelung, FCKW-frei	Gurtkontrolle, opt.u.akust., E-Kontakt
CUPRA Connect Plus - 3 Jahre	Heckscheiben-Wisch-Waschanlage mit Intervallschaltung
Dachreling, schwarz	Heckspoiler
Dämpfung hinten	Innenleuchte im Fußraum vorn und hinten
Dämpfung vorn	Instrumenteneinsatz, Anzeige in KM/H
Differenzialsperre (XDS) Dynamische Traktions Hilfe	Kältemittel R1234yf
Digitaler Radioempfang	Kategorie 0
Drehstromgenerator 140 A	Kein Sonderfahrzeug,Standard-Ausführung
Drei.-Automatikgurte vorn	Keine Aktionsausführung
Dreip.Automatikgurte hinten außen mit ECE-Label	Kindersitzverankerung für Kindersitzsystem ISO FIX

Klappbare Haltegriffe, mehrteilig	Ohne Klappstisch an Vordersitzlehne
Komforttelefonie, ohne Außenantennenanbindung	Ohne Kühlbox/Handschuhfach-Kühlung
Kopfstützen hinten (3 Stück)	Ohne Ladeboden
Kopfstützen vorn	Ohne Ladedose
Kraftstoffsystem Otto-Einspritzer mit rücklauffreiem Einspritzsystem, Hochmot	Ohne Ladekabel
Landesverkaufsprogramm Deutschland	Ohne Lehnenentriegelung für Vordersitze
LED- Hauptscheinwerfer mit Linse	Ohne Lichtassistent
Ledermultifunktionslenkrad, beheizbar mit Tiptronic	Ohne Scheinwerferreinigungsanlage
LED-SBBR-Leuchte, Fahrtrichtungsanzeigeranimiert	Ohne Schubladen unter den Vordersitzen
Leichtmetallräder 8J x 19	Ohne Sonderspezifikationen
Lendenwirbelstütze, elektr. einstellbar für linke Vordersitzlehne	Ohne Spurwechselassistent
Leuchtweitenregulierung,autom.dynamisch (reguliert sich im Fahrbetrieb)	Ohne Steckdose
Linkslenker	Ohne Tilgergewicht Lenkrad
Luftfilter für staubreiche Länder	Ohne Trennwand
Make-up-Spiegel links, beleuchtet, mit Abdeckung und Tasche	Ohne Überführungsausrüstung
Make-up-Spiegel rechts, beleuchtet	Ohne Verbandmaterial, ohne Warndreieck
Mit Front und Rückfahrkamerasystem und zwei Seitenkameras	Ohne Vorbereitung Einbau Funkgerät
Mit Multifunktionskamera	Ohne Wärmespeicher/Zusatzheizung
Mit UNECE CS (R155) ohne SU (R156)	Ohne Waschwasser-Standanzeige
Mit Verkehrszeichenerkennung	Ohne zus. Triebwerks-Unterschutz
Mittelarmlehne vorn	Ohne zus.Warnleuchten
Modul Boden hinten Ausführung 7	Ohne Zusatz-/Standheizung
MPV Ateca 5-Türer	Ohne zusätzliche Bereifung
Multifunktionsanzeige/Bordcomputer "FPK" Entry	Online-Dienst, mit OCU, mit Head Unit Codierung, ohne WFS-Verbund
Navigationsgerät-High	Optionsinfotainment (MIB3)
Nebelscheinwerfer	Pannen-Set
Nebelschlussleuchte	Parklenkassistent
Nicht Heissland	Privater Notruf
Nichtraucherausführung	Radabdeckung Mitte
Ohne alternativ-Antriebssystem	Radschrauben mit Diebstahlsicherung (nicht abschließbar)
Ohne Alu/Chrom-Paket	Radstand
Ohne Anhängervorrichtung	Rechtsverkehr
Ohne beheizbare Scheibenwaschdüsen	Regionscode " ECE " für Radio
Ohne besondere Karosseriemaßnahmen	Reifen 245/40 R19 94W (Polymerbeschichtung)
Ohne CD/DVD für Navigation	Reifen ohne Festlegung der Reifenmarke
Ohne Dacheinsatz (Volldach)	Reifendruckkontrolle
Ohne Elektromotor (Hybrid)	Rücksitzbank ungeteilt, Lehne geteilt umlegbar mit Mittelarmlehne
Ohne erweitertem Sicherheitssystem	Schalthebelknopf Sport
Ohne Feuerlöscher	Scheiben seitlich in Wärmeschutzver- glasung, ab B-Säule und hinten dunkel eingefärbt
Ohne Fußmatten	Scheibenbremsen hinten
Ohne Handbremshebelgriff	Scheibenbremsen vorn
Ohne Individualeinbau	Scheibenwischer-Intervallschaltung mit Licht/Regensensor

Schriftzugsatz in Grundauführung
-SEAT-Marken-/Klassen spezifische Merkmale
Seitenairbag vorn, mit Kopfairbag
Serienkraftstoff-Erstbefüllung
Serviceanzeige 30000 km oder 2 Jahre (variabel)
Sicherheitsinnenspiegel automatisch abblendbar
Sitzbezüge in Gewebe
Sitzeinstellung, links elektrisch mit Memory, rechts mechan.
höhenstellbar
Sitzheizung für Vordersitze getrennt regelbar
Spezielles Typschild für EG für M1-Pkw
Sportausstattung CUPRA VZ
Sportsitze vorn
Sprachsteuerung
Spurhalteassistent
Stabilisator hinten
Stabilisator vorn
Standard-Klimazonen
Start/Stop-Anlage mit Rekuperation
Stoßfänger Sport
Tagesfahrlicht mit Assistenzfahrlicht u.Coming- Leaving-home
Funktion manuell
Trägerfrequenz 433,92 bis 434,42 MHz
Transportschutzfolie (Mindestschutz) mit zus.
Transportschutzmaßnahmen
Tür und Seitenverkleidung
Typprüfland Deutschland
Typzeichen und Firmenemblem
Variante Grundaufstattung
Vier-Lenkerachse
Wartungsintervallverlängerung
Wegfahrsperrung elektronisch
Winterpaket: Sitzheizung vorn und Lenkradheizung
Wired & Wireless App-Connect
Zentralverriegelung "Keyless-Entry" ohne Safesicherung
Zierleisten schwarz
Zus. Karosserieabdeckung am Radlauf und am seitlichen
Schweller
Zusätzliche Außengeräuschkämpfung

» Bereifung

MONTIERTE BEREIFUNG

Hersteller	Ort	Position	Typ	Felge	Dimension	Profiltiefe
Bridgestone	Vorne	Links	Sommer	Aluminium	245/40 R 19 94 W	6,0 mm
Bridgestone	Vorne	Rechts	Sommer	Aluminium	245/40 R 19 94 W	6,0 mm
Bridgestone	Hinten	Links	Sommer	Aluminium	245/40 R 19 94 W	6,0 mm
Bridgestone	Hinten	Rechts	Sommer	Aluminium	245/40 R 19 94 W	6,0 mm

Reifen zulässig: Ja

Reifen verkehrssicher: Ja

ERSATZ-/NOTRAD & ZUBEHÖR

Tirefit vorhanden: Ja

Tirefit Ablaufdatum: 03.2028

Kompressor vorhanden: Ja

» Wertmindernde Faktoren

Nr	Bauteil	Schadensbeschreibung	Reparaturempfehlung
1	Alufelge glanzgedreht vorne rechts	Kratzer	Optische Wertminderung
2	Alufelge glanzgedreht vorne links	Kratzer	Optische Wertminderung
3	Tür hinten rechts	Kratzer	Polieren

» Gebrauchsspuren

Das Fahrzeug weist dem Alter, der Laufleistung und dem Einsatzzweck entsprechende Gebrauchsspuren auf.

» Merkantile Wertminderung

Vorschäden bekannt:	Nein
Vorschäden feststellbar:	Nein
Nachlackierungen vorhanden:	Nein
Lackschichtdickenmessung durchgeführt:	Ja - ohne Auffälligkeiten/Abweichungen

ERGEBNISSE DER LACKSCHICHTDICKENMESSUNG

Die Messwerte lagen im üblichen Bereich.

Pro Bauteil wurden mindestens 3 Messungen durchgeführt.

» Hinweise zum Zustandsbericht**Angaben zum Auftrag und zum Bewertungsumfang:**

Es wurde der Auftrag erteilt, einen Zustandsbericht über das beschriebene Fahrzeug zu erstellen.

Die Fahrzeugzustandsbewertung erfolgte auftragsgemäß auf Basis der vom Auftraggeber vorgegebenen Standards für Fahrzeugbewertungen. Die Feststellungen im Einzelfall trifft der Sachverständige aufgrund eigener Sachkunde und nach eigenem sachverständigen Ermessen.

Fahrzeug-Identifizierung:

VSSZZZ5F2R6559010

FIN abgelesen und stimmt mit Unterlagen überein

Allgemeinzustand:

Gepflegter Allgemeinzustand

Besichtigungsbedingungen:

Nässe

Hebebühne/Hubmittel benutzt:

Nein

Motorenlauf durchgeführt:

Ja

Fahrprobe durchgeführt:

Nein

» Sonstige Bemerkungen

Vorliegendes Exemplar wurde auf elektronischem Wege erzeugt. Es ist ohne Originalunterschrift gültig.

» Ansichtsfotos



Fahrzeugansicht - diagonal vorne links



Fahrzeugansicht - diagonal vorne rechts



Fahrzeugansicht - diagonal hinten links



Fahrzeugansicht - diagonal hinten rechts



Innenraum - Cockpit mit Laufleistung



Seitenansicht - Schweller links



Seitenansicht - Schweller rechts



Fahrzeug - Typenschild/Fahrgestellnummer



Räder - Rad montiert vorne links



Räder - Rad montiert vorne rechts



Räder - Rad montiert hinten links



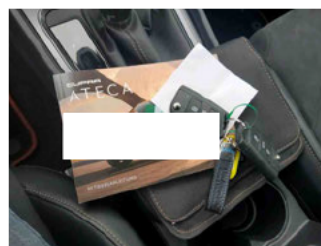
Räder - Rad montiert hinten rechts



Innenraum - Mittelkonsole



Fahrzeug - Motorraum offen



Equipment - Boardmappe/ Securitybag



Innenraum - Kofferraum



Fahrzeug - abgegebene ZB1



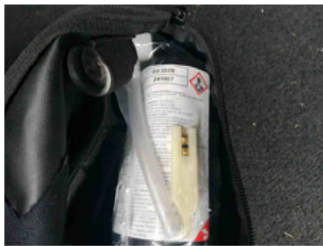
Fahrzeug - Serviceunterlagen /
Wartungsnachweis



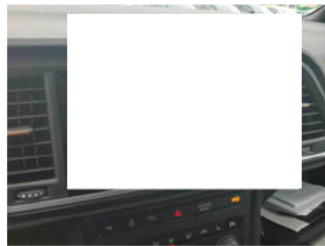
Innenraum - vorne



Innenraum - hinten



Räder - Haltbarkeitsdatum
Tirefit



Innenraum -
Navigationsgerät/Radio

» Beschädigungsfotos

WERTMINDERNDE FAKTOREN

1 - Alufelge glanzgedreht vorne rechts - Kratzer - Optische Wertminderung



2 - Alufelge glanzgedreht vorne links - Kratzer - Optische Wertminderung



3 - Tür hinten rechts - Kratzer - Polieren

