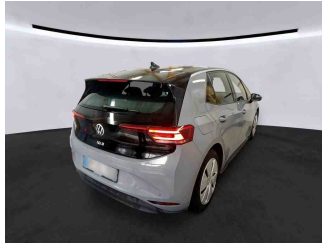


» Übersicht

Auftrags-Nr: 1002433995
Besichtigt am: 12.05.2026 08:49
Berichts-Nr: 10588988
FIN: WVVZZZE19RP028581



Fahrzeugansicht - diagonal
vorne links



Fahrzeugansicht - diagonal
hinten rechts



Innenraum - Cockpit mit
Laufleistung

» Fahrzeugdaten

Fahrzeugkategorie:	Personenkraftwagen
Fahrzeugart:	Kleinwagen
Hersteller:	Volkswagen
Modell:	ID 3
HSN / TSN:	0603 / CKV
Erstzulassungsdatum:	16.05.2024
Laufleistung:	37.989 km
Nachweis Kilometerstand:	Abgelesen
Farbe:	Mondsteingrau
Farbe Dach:	Schwarz
Antriebsart:	Heckantrieb
Motorisierung/Kraftstoff:	Elektrisch
Hubraum:	
Leistung:	150 kW (205 PS)
Fahrzeuglänge:	
Fahrzeughöhe:	
Fahrzeugbreite:	
Zulässiges Gesamtgewicht:	
Radstand:	
Anzahl Achsen:	2
Zylinder:	
Schadstoffklasse:	
Anzahl Türen:	4
Anzahl Sitze:	5
Getriebe:	Automatik 1-Gang
Polsterart:	Stoff
Interieurfarbe:	Grau Melange - Soul-Schwarz/Soul-Schwarz/Schwarz/Soul-Schwarz
Anzahl vorhandene Schlüssel:	2

» Dokumente & Wartung

Nächste HU:	05.2027
Zulassungsbescheinigung (ZBT1 Original) vorhanden:	Ja
Zulassungsbescheinigung entgegengenommen:	Ja
Kennzeichen entgegengenommen:	Keine
Wartungsheft:	Digital
Wartungsnachweis:	Nicht prüfbar
Datum der letzten Wartung:	
Km-Stand bei letzter Wartung:	

» Fahrzeugausstattung

11 kW AC-Ladeleistung (Wechselstrom)	E-Mobilitäts-Bonus
12-V-Steckdose im Gepäckraum	Entfall des Schriftzugs für die Motorbezeichnung auf der Gepäckraumklappe
2 USB-C-Schnittstellen vorn, 2 USB-C-Ladebuchsen an der Mittelkonsolehinten; Ladeleistung bis zu 45 W	Entriegelung Heckklappe/Deckel hinten von außen
3 Rücksitze, Rücksitzlehne asymmetrisch geteilt umklappbar, mit Mittelarmlehne, Durchlademöglichkeit, 2 Becherhalter	e-Sound
4+1 Lautsprecher	Fahrprofilauswahl
Abbiegebremsefunktion und Ausweichunterstützung	Fahrzeuge mit besonderen Produktaufwertungsmaßnahmen
Airbag für Fahrer und Beifahrer, mit Beifahrerairbag-Deaktivierung	Fahrzeugklassen-Differenzierung -10A-
Aktionsprämie	Federbereich 03 nur Einbausteuerung keine Bedarfsprognose
Ambientebeleuchtung 10-farbig	Fernlichtassistent "Light Assist"
App-Connect Wireless für Apple CarPlay und Android Auto	Fertigungsablauf Standard
Armaturentafel Standard	Frontscheibe in Verbundsicherheitsglas, wärme- und geräuschkämmend
Armlehne für Vordersitze	Gepäckraumboden
Auslieferung "Autostadt Wolfsburg"	Getriebe für Elektroantrieb (1-Gang)
Außenspiegel elektrisch einstell-, anklapp- und beheizbar, mit Beifahrerspiegelabsenkung	Getriebe Übersetzung 11,530
Außenspiegel Fahrerseite asphärisch, Beifahrerseite konvex	Gewichtsbereich 5 nur Einbausteuerung keine Bedarfsprognose
Außenspiegelgehäuse	Heckantrieb
Automatische Distanzregelung ACC "stop & go", mit Geschwindigkeitsbegrenzer	Hinterachsgewicht Standard
Batterie 320A (49Ah)	Hochvolt-Batterie 62 kWh (brutto)
Bauteilesatz ohne länderspezifische Bauvorschrift	Innenspiegel automatisch abblendend
Betriebserlaubnis Nachtrag	ISOFIX-Halteösen für Kindersitze auf den äußeren Rücksitzen sowie auf dem Beifahrersitz, i-Size-kompatibel
Bordliteratur in Deutsch (Deutschland)	Kältemittel R744
Bordwerkzeug und Tire Mobility Set: 12-Volt-Kompressor und Reifendichtmittel	Kein Sonderfahrzeug, Standard-Ausführung
Car2X	Keine Aktionsausführung
CCS-Ladedose	Klimaanlage "Climatronic" mit Aktiv-Kombifilter und Standklimatisierung
Dachleiste sowie Lufteinlass und Schweller in Kontrastfarben	Kopfairbags vorn und hinten, Seitenairbags vorn, Center-Airbag
Dämpfung hinten, Basis 1	Kurzheck
Dämpfung vorn	Ladekabel Mode 3 Typ 2, 16 A
DC/DC Wandler 3,0 KW	Landesverkaufsprogramm Deutschland
Digitaler Radioempfang DAB+	LED-Rückleuchten
Diversity-Antenne für FM-Empfang	LED-Scheinwerfer mit automatischer Fahrlichtschaltung
Drehmoment 310 Nm Grundmotor ist: N06/N07/N10/T3U	Leergewichtsbereich Standard
Dreipunkt-Automatiksicherheitsgurte vorn mit Gurtstraffer	Linkslenker
Einfassung des Infotainment-Displays und der zentralen Bedienelemente in Schwarz	Make-up-Spiegel beleuchtet in den Sonnenblenden
Einparkhilfe - Warnsignale bei Hindernissen im Front- und Heckbereich	Maximale DC-Ladeleistung (Gleichstrom) abhängig von der Antriebsbatterie
Einton-Signalhorn	Mit besondere Anforderungen an die Lenksäulenverriegelung
Elektrische Luftzusatzheizung	Mittelkonsole mit beleuchtetem Ablagefach mit Rollo, 2 Becherhalter
Elektro-Motor Aggr.0EH.A	Müdigkeitserkennung
Elektro-Motor Systemleistung 150KW Grundmotor ist: N06/N07/TB7/T3D	Multifunktionslenkrad mit Touch-Bedienung
	Netzladekabel für Haushalts-Steckdose

Notbremsassistent "Front Assist" mit Fußgänger- und Radfahrererkennung	Sprachbedienung
Notruf-Service, Laufzeit 10 Jahre ab Erstausslieferung, Voraussetzung: Verfügbarkeit benötigter Mobilfunknetze	Spurhalteassistent "Lane Assist"
o.b.Abgas	Stabilisator hinten
Ohne Ambientebeleuchtung außen	Stabilisator vorn
Ohne Anhängervorrichtung	Stahlräder 7,5 J x 18
Ohne besondere Karosseriemaßnahmen	Standard-Klimazonen
Ohne Dekorfolien/Embleme	Stoßfänger Standard
Ohne erweitertem Sicherheitssystem	Telefonschnittstelle
Ohne Fast Lane Modell	Trommelbremsen hinten
Ohne Fußmatten	Tür und Seitenverkleidung Schaumfolie und Gewebe
Ohne Head-Up Display	Typrüfstand Deutschland
Ohne Kamerasysteme/Umfeldsensorik	Umfeldbeleuchtung mit Logoprojektion
Ohne Lendenwirbelstütze in den Sitzlehnen	UWB fähiges Land und Trägerfrequenz 433,92 bis 434,42Mhz
Ohne Oberflächenschutz mit zusätzlichen Transportschutzmaßnahmen	Verbandtasche, Warndreieck und Warnweste
Ohne Parkassistent / Garagenpilot	Verkehrszeichenerkennung
Ohne Sitzheizung	Volldach
Ohne Spurwechselassistent	Vorbereitet für spätere Freischaltung: Navigationsfunktion "Discover Pro"
Ohne Stadt / Kreuzungsassistent	Vorbereitet für We Connect (Plus) oder VW Connect (Plus); Online-Update- Fähigkeit (außer für Sonderumbauten)
Ohne Systeme für den Fahrzeugzugang	Vordersitze mit Höheneinstellung
Ohne UNECE CS&SU	Wärmepumpe zur Reichweitenoptimierung
Ohne Vorbereitung für VTS (Vehicle-Tracing System)	Wärmepumpe zur Reichweitenoptimierung
Ohne zusätzliche Bereifung	Wärmeschutzverglasung grün, seitlich und hinten
Pedale in Edelstahl, im "Play/Pause"-Design	Warnton und -leuchte für nicht angelegte Gurte vorn und hinten
Plattformgruppenklasse 1	Wegfahrsperrung elektronisch
Pro	Zellmodul A
Radio "Ready 2 Discover Max"	
Radschrauben Standard	
Radvollblenden	
Rechtsverkehr	
Regionscode " ECE " für Radio	
Reifen 215/55 R 18	
Reifenkontrollanzeige	
Scheibenbremsen vorn	
Scheibenwaschdüsen vorn automatisch beheizt	
Scheibenwischer-Intervallschaltung	
Schlüsselloses Startsystem "Keyless Start" ohne Safe-Sicherung	
Serviceanzeige 2 Jahre (fest) ohne km Elektro-Fahrzeug	
Servolenkung elektromechanisch, geschwindigkeitsabhängig geregelt	
Sitzmittelbahnen der Vordersitze und der äußeren Rücksitzplätze in Stoff	
Softwareverbund Ausführung 12	
Spezielles Typschild für EG für M1-Pkw	

» Bereifung

MONTIERTE BEREIFUNG

Hersteller	Ort	Position	Typ	Felge	Dimension	Profiltiefe
Continental	Vorne	Links	Sommer	Stahl	215/55 R 18 95 T	4,0 mm
Continental	Vorne	Rechts	Sommer	Stahl	215/55 R 18 95 T	5,0 mm
Continental	Hinten	Links	Sommer	Stahl	215/55 R 18 95 T	5,0 mm
Continental	Hinten	Rechts	Sommer	Stahl	215/55 R 18 95 T	4,0 mm

Reifen zulässig: Ja

Reifen verkehrssicher: Ja

ERSATZ-/NOTRAD & ZUBEHÖR

Bordwerkzeug vorhanden: Ja

Tirefit vorhanden: Ja

Tirefit Ablaufdatum: 03.2028

Kompressor vorhanden: Ja

» Wertmindernde Faktoren

Nr	Bauteil	Schadensbeschreibung	Reparaturempfehlung
1	Windschutzscheibe	Steinschlag	Glasreparatur

» Gebrauchsspuren

Nr	Bauteil	Schadensbeschreibung	Reparaturempfehlung
1	Stoßfängerspoiler vorne rechts	Kratzer	Akzeptabel (Gebrauchsspur)
2	Schwellerverkleidung links	Kratzer	Akzeptabel (Gebrauchsspur)
3	Einstieg Verkleidung hinten links	Kratzer	Akzeptabel (Gebrauchsspur)
4	Einstiegsschweller vorne links	Kratzer	Akzeptabel (Gebrauchsspur)
5	Einstiegsschweller vorne rechts	Kratzer	Akzeptabel (Gebrauchsspur)
6	Radkappe hinten rechts	Kratzer	Akzeptabel (Gebrauchsspur)
7	Radkappe vorne rechts	Kratzer	Akzeptabel (Gebrauchsspur)

» Merkantile Wertminderung

Vorschäden bekannt:	Nein
Vorschäden feststellbar:	Nein
Nachlackierungen vorhanden:	Nein
Lackschichtdickenmessung durchgeführt:	Ja - ohne Auffälligkeiten/Abweichungen

ERGEBNISSE DER LACKSCHICHTDICKENMESSUNG

Die Messwerte lagen im üblichen Bereich.

Pro Bauteil wurden mindestens 3 Messungen durchgeführt.

» Hinweise zum Zustandsbericht**Angaben zum Auftrag und zum
Bewertungsumfang:**

Es wurde der Auftrag erteilt, einen Zustandsbericht über das beschriebene Fahrzeug zu erstellen.

Die Fahrzeugzustandsbewertung erfolgte auftragsgemäß auf Basis der vom Auftraggeber vorgegebenen Standards für Fahrzeugbewertungen. Die Feststellungen im Einzelfall trifft der Sachverständige aufgrund eigener Sachkunde und nach eigenem sachverständigen Ermessen.

Fahrzeug-Identifizierung:

WVWZZZE19RP028581

FIN abgelesen und stimmt mit Unterlagen überein

Allgemeinzustand:

Mittelmäßiger Allgemeinzustand

Besichtigungsbedingungen:

Nässe

Hebebühne/Hubmittel benutzt:

Ja

Motorenlauf durchgeführt:

Ja

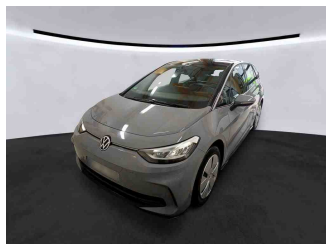
Fahrprobe durchgeführt:

Nein

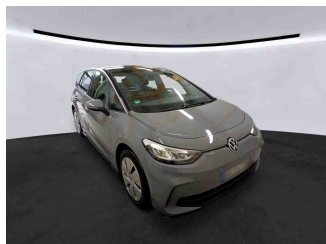
» Sonstige Bemerkungen

Vorliegendes Exemplar wurde auf elektronischem Wege erzeugt. Es ist ohne Originalunterschrift gültig.

» Ansichtsfotos



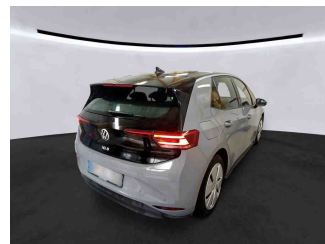
Fahrzeugansicht - diagonal vorne links



Fahrzeugansicht - diagonal vorne rechts



Fahrzeugansicht - diagonal hinten links



Fahrzeugansicht - diagonal hinten rechts



Innenraum - Cockpit mit Laufleistung



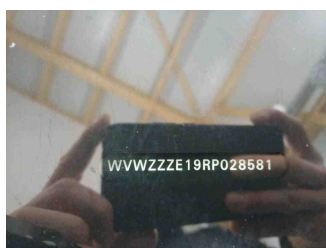
Equipment - Bordwerkzeug



Seitenansicht - Schweller links



Seitenansicht - Schweller rechts



Fahrzeug - Typenschild/Fahrgestellnummer



Räder - Rad montiert vorne links



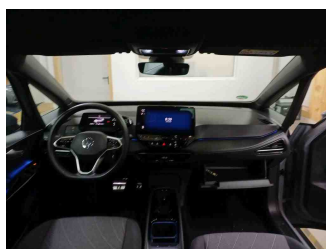
Räder - Rad montiert vorne rechts



Räder - Rad montiert hinten links



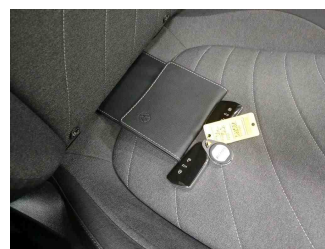
Räder - Rad montiert hinten rechts



Innenraum - Mittelkonsole



Fahrzeug - Motorraum offen

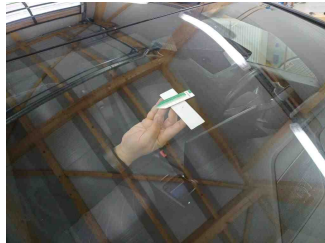


Equipment - Boardmappe/ Securitybag

» Beschädigungsfotos

WERTMINDERNDE FAKTOREN

1 - Windschutzscheibe - Steinschlag - Glasreparatur

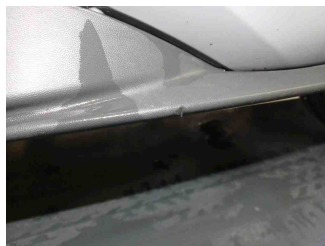


GEBRAUCHSPUREN

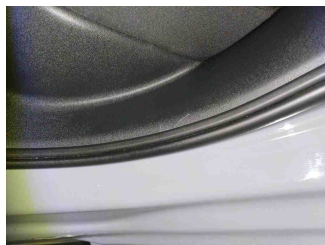
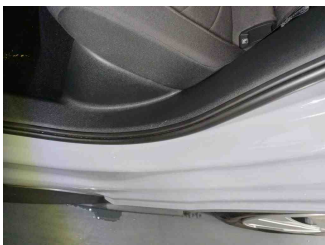
1 - Stoßfängerspoiler vorne rechts - Kratzer - Akzeptabel (Gebrauchsspur)



2 - Schwellerverkleidung links - Kratzer - Akzeptabel (Gebrauchsspur)



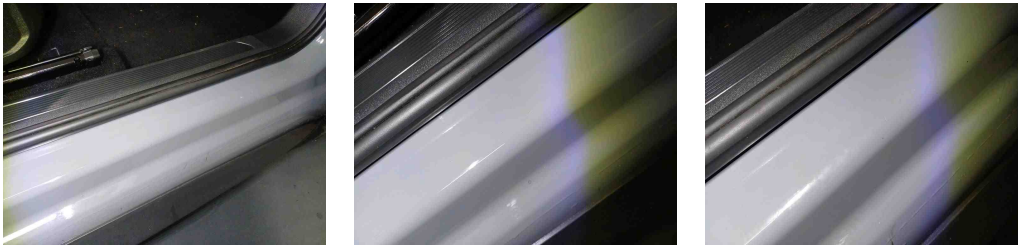
3 - Einstieg Verkleidung hinten links - Kratzer - Akzeptabel (Gebrauchsspur)



4 - Einstiegsschweller vorne links - Kratzer - Akzeptabel (Gebrauchsspur)



5 - Einstiegsschweller vorne rechts - Kratzer - Akzeptabel (Gebrauchsspur)



6 - Radkappe hinten rechts - Kratzer - Akzeptabel (Gebrauchsspur)



7 - Radkappe vorne rechts - Kratzer - Akzeptabel (Gebrauchsspur)

