



Zustandsbericht

- Protokoll der Fahrzeugbewertung -

Berichts-Nr: 10561547
vom: 07.05.2026

» Übersicht

Auftrags-Nr: 1002341635
Besichtigt am: 29.04.2026 13:05
Berichts-Nr: 10561547
FIN: WVVZZZCDZMW072427



Fahrzeugansicht - diagonal
vorne links



Fahrzeugansicht - diagonal
hinten rechts



Innenraum - Cockpit mit
Laufleistung



Zustandsbericht

- Protokoll der Fahrzeugbewertung -

Berichts-Nr: 10561547
vom: 07.05.2026

» Fahrzeugdaten

Fahrzeugkategorie:	Personenkraftwagen
Fahrzeugart:	Kombi
Hersteller:	Volkswagen
Modell:	Golf
HSN / TSN:	0603 / CMJ
Erstzulassungsdatum:	03.03.2021
Laufleistung:	126.524 km
Nachweis Kilometerstand:	Abgelesen
Farbe:	Kings Red Metallic
Farbe Dach:	Kings Red Metallic
Antriebsart:	Frontantrieb
Motorisierung/Kraftstoff:	Benzin
Hubraum:	2.000 ccm
Leistung:	221 kW (301 PS)
Fahrzeuglänge:	
Fahrzeughöhe:	
Fahrzeugbreite:	
Zulässiges Gesamtgewicht:	
Radstand:	
Anzahl Achsen:	2
Zylinder:	4
Schadstoffklasse:	Euro 6
Anzahl Türen:	5
Anzahl Sitze:	5
Getriebe:	Automatik 7-Gang
Polsterart:	Teilleder
Interieurfarbe:	Soul-Schwarz - Tornadorot/Soul-Schwarz/ Schwarz/Soul-Schwarz
Anzahl vorhandene Schlüssel:	1

» Dokumente & Wartung

Nächste HU:	
Zulassungsbescheinigung (ZBT1 Original) vorhanden:	Nein
Zulassungsbescheinigung entgegengenommen:	Nein
Kennzeichen entgegengenommen:	Keine
Wartungsheft:	Digital
Wartungsnachweis:	Unvollständig
Datum der letzten Wartung:	
Km-Stand bei letzter Wartung:	
Restlauf bis Service:	0 KM



Zustandsbericht

Berichts-Nr: 10561547
vom: 07.05.2026

- Protokoll der Fahrzeugbewertung -

» Fahrzeugausstattung

12-V-Steckdose im Gepäckraum	Dekoreinlagen "Black Metal Chrome" für Instrumententafel und Türverkleidungen vorn
2 LED-Leseleuchten vorn und 2 hinten	Diebstahlwarnanlage mit Innenraumüberwachung, Back-up-Horn und Abschleppschutz
2 USB-C-Schnittstellen vorn, 2 USB-C-Ladebuchsen an der Mittelkonsole hinten	Digital Cockpit Pro, mehrfarbig, verschiedene Info-Profile wählbar
3 Kopfstützen hinten	Digitaler Radioempfang DAB+
4 Leichtmetallräder "Adelaide" 8 J x 19 in Schwarz, Oberfläche glanzgedreht	Diversity-Antenne für FM-Empfang
4 Winterräder "Bergamo" 7,5 J x 18 in Sterling-Silber lackiert (zusätzlich), Winterreifen 225/40 R 18 H	Doppelkupplungsgetriebe DQ381
4-Zylinder-Ottomotor 2,0 l	Doppelton-Signalhorn
4-Zylinder-Ottomotor 2,0 l TSI, 221 kW	Drehstromgenerator 140 A
7-Gang-Automatikgetriebe oder DSG Beachtung: Fam. EDF	Dreipunkt-Automatiksicherheitsgurt für mittleren Rücksitzplatz
Abbiegebremsefunktion und Ausweichunterstützung	Dreipunkt-Automatiksicherheitsgurte für die äußeren Rücksitzplätze
Abgasendrohr hinten (Standard)	Dreipunkt-Automatiksicherheitsgurte vornmit Höheneinstellung und Gurtstraffer
Abgasnorm EU6 AP	Dynamische Fernlichtregulierung "Dynamic Light Assist" für LED-Matrix-Scheinwerfer
Adaptive Fahrwerksregelung DCC	Einführungsvolumen
Adaptive Fahrwerksregelung DCC inkl. Fahrprofilwahl	Elektronische Begrenzung der Höchstgeschwindigkeit
Adelaide 8 J x 19 in Schwarz / glanzgedreht, Volkswagen R, Reifen 235/35 R 19	Elektronische Parkbremse inkl. Auto-Hold-Funktion
Airbag für Fahrer und Beifahrer, mit Beifahrerairbag-Deaktivierung	Elektronisches Stabilisierungsprogramm und elektromechanischer Bremskraftverstärker
Aktivkohlebehälter (EVAP)	Entriegelung Heckklappe/Deckel hinten von außen
Ambientebeleuchtung 30-farbig, Ablagefach in der Mittelkonsole vorn beleuchtet	Entriegelung Hintersitz Standard
App-Connect inkl. App-Connect Wireless für Apple CarPlay	Fahrersitz mit elektrischer Einstellung und Memory-Funktion; Beifahrersitz mit Höheneinstellung
Aufkleber/Schilder, deutsch-französisch-holländisch	Fahrlichtschaltung automatisch, mit LED-Tagfahrlicht sowie Begrüßungs- und Verabschiedungslicht
Außen-Sound Standard	Fahrzeuge ohne besonderen Produktaufwertungsmaßnahmen
Außenspiegel elektrisch einstell-, anklapp-, beheizbar, mit Memory-Funktionund Beifahrerspiegelabsenkung	Fahrzeugklassen-Differenzierung -5H0-
Außenspiegel Fahrerseite asphärisch, Beifahrerseite konvex	Federbereich 53 nur Einbausteuerung keine Bedarfsprognose
Außenspiegelgehäuse und Türgriffe in Wagenfarbe	Fertigungsablauf Standard
Automatische Distanzregelung ACC "stop & go"	Frontantrieb
Automatische Distanzregelung ACC "stop & go", mit Geschwindigkeitsbegrenzer	Frontscheibe in Verbundsicherheitsglas, wärme- und geräuschkämmend
Batterie 420A (70Ah)	Fußgängerschutzmaßnahmen erweitert
Batterie/Generator Kapazität Standard	Gewichtsbereich 5 nur Einbausteuerung keine Bedarfsprognose
Bauteilesatz ohne länderspezifische Bauvorschrift	Head-up-Display
Beifahrersitzlehne nicht umklappbar	Heckspoiler in Wagenfarbe
Betriebserlaubnis Nachtrag	Innenspiegel automatisch abblendend
Betriebsspannung 12 V	IQ.LIGHT - LED-Matrix-Scheinwerfer mit LED-Tagfahrlicht, Kurvenfahrlicht und dynamischer Blinkleuchte
Bordliteratur in Deutsch	IQ.LIGHT - LED-Matrix-Scheinwerfer, inkl. Licht-und-Sicht-Paket
Bordwerkzeug und Wagenheber	ISOFIX-Halteösen für Kindersitze auf denäußeren Rücksitzen sowie auf dem Beifahrersitz, i-Size-kompatibel
Car2X	Kältemittel R1234yf
Chrom-Applikationen an Spiegeleinstell- und Fensterheberschaltern, Chromleisten an den Auströmern	Kein Sonderfahrzeug, Standard-Ausführung
Dachhimmel	
Dämpfung vorn	



Zustandsbericht

- Protokoll der Fahrzeugbewertung -

Berichts-Nr: 10561547
vom: 07.05.2026

Keine Aktionsausführung	Ohne Elektromotor (Hybrid)
Kennzeichenträger vorn und hinten (ECE)	Ohne Feuerlöscher
Klimaanlage "Air Care Climatronic" mit Allergen-Filter	Ohne Ladekabel
Kombi-Instrument mit elektronischem Tachometer, Kilometer- und Tageskilometerzähler, Drehzahlmesser	Ohne Mode3 Ladekabel
Komfortpaket	Ohne Scheinwerferreinigungsanlage mit Waschwasser- Standanzeige
Kopfstützen vorn im Sitz integriert	Ohne Trennwand
Kraftstoffsystem Otto-Einspritzer mit rücklauffreiem Einspritzsystem, Hochmot	Ohne Vorbereitung Einbau Funkgerät
Kurzheck	Ohne Vorbereitung Rundumtonkombination und ohne Funkantenne
Landesverkaufsprogramm Deutschland	Ohne Wärmespeicher/Zusatzheizung
Lederpaket "Vienna" inkl. Top-Sportsitzevorn mit aktiver Klimatisierung	Ohne zus. Triebwerks-Unterschutz
LED-Leuchte im Fußraum vorn, Lichtfarbe wählbar	Ohne zus.Zierleisten
LED-Rückleuchten mit dynamischer Blinkleuchte	Ohne Zusatz-/Standheizung
Leergewichtsbereich Standard	Online-Dienst, mit OCU, mit Head Unit Codierung, ohne WFS- Verbund
Leiste zwischen den Scheinwerfern sowie Türgriffmulden beleuchtet	Panorama-Ausstell-/Schiebedach
Lendenwirbelstützen vorn, auf Fahrerseite elektrisch einstellbar	Panorama-Ausstell-/Schiebedach
Leuchtweitenregulierung dynamisch, mit dynamischem Kurvenfahrlicht	Parklenkassistent "Park Assist" inkl. Einparkhilfe
Linkslenker	Pedale in Edelstahl gebürstet
Make-up-Spiegel beleuchtet in den Sonnenblenden	Proaktives Insassenschutzsystem in Verbindung mit "Front Assist" und "Side Assist"
Mit Individualeinbau	Progressivlenkung für 19-Zoll-Leichtmetallräder
Mittelarmlehne vorn höhen- und längseinstellbar	Radio
Mittelkonsole	Radsicherungen mit erweitertem Diebstahlschutz
Modul Boden hinten Ausführung 1	Radstand
Motorenstart Standard	Raucherausführung
Müdigkeitserkennung	Rechtsverkehr
Multifunktionskamera	Regensensor
Multifunktions-Sportlenkrad in Leder, beheizbar, mit Touch-Bedienung und Schaltwippen	Regionscode " ECE " für Radio
Navigationssystem "Discover Pro" inkl. "Streaming & Internet"	Reifen 235/35 R 19
Navigationssystem "Discover Pro" inkl. "Streaming & Internet"	Reifenkontrollanzeige
Nebelschlusslicht einseitig, Rückfahrlicht beidseitig	Reifenlieferanten für EU Länder
Nicht Heissland	Rückfahrkamera "Rear View"
Normal-Lackierung	Rücksitzbank ungeteilt, Lehne asymmetrisch geteilt umklappbar, mit Mittelarmlehne
Notbremsassistent "Front Assist" mit Fußgänger- und Radfahrererkennung	Schalthebelknopf/-Griff in Alu
Notruf-Service; keine Registrierung notwendig, Dienst ist bei Auslieferung aktiviert	Scheibenbremsen hinten
Ohne 2. Batterie	Scheibenbremsen vorn
Ohne alternativ-Antriebssystem	Scheibenwaschdüsen vorn automatisch beheizt
Ohne Anhängervorrichtung	Schlechtwetterlicht und Abbiegelicht
Ohne Aufkleber und Embleme	Schlüsselloses Schließ- und Startsystem "Keyless Access", mit Safe-Sicherung
Ohne Berg-Anfahr/ Abfahrhilfe/ Komfort- fahrhilfe	Schriftzugsatz "GTI"
Ohne besondere Karosseriemaßnahmen	Seitenairbags für die äußeren Rücksitze,inkl. Seitenairbags vorn sowie Kopfairbagsystem
Ohne Dachreling	Seitenscheiben hinten und Heckscheibe abgedunkelt
	Serienkraftstoff-Erstbefüllung



Zustandsbericht

- Protokoll der Fahrzeugbewertung -

Berichts-Nr: 10561547
vom: 07.05.2026

Serviceanzeige 30000 km oder 2 Jahre (flexibel)
Sitzmittelbahnen der Vordersitze und äußeren Rücksitzplätze
in Leder "Vienna"
Soundsystem "Harman Kardon", 8+1 Lautsprecher, 480 Watt
Gesamtleistung, 12-Kanal-Verstärker, Subwoofer
Spezielles Typschild für EG für M1-Pkw
Sportfahrwerk
Sprachbedienung
Spurhalteassistent "Lane Assist"
Spurwechselassistent "Side Assist", Ausparkassistent und
Ausstiegswarnung
Stabilisator hinten
Stabilisator vorn
Standard-Klimazonen
Start-Stopp-System mit Bremsenergie-Rückgewinnung
Steuerungsnummer
Stoßfänger
Telefonschnittstelle "Comfort" mit induktiver Ladefunktion
Textilfußmatten vorn und hinten
Tire Mobility Set: 12-Volt-Kompressor und Reifendichtmittel
Top-Sport-Ausstattung
Top-Sportsitze vorn
Transportschutzfolie (Mindestschutz) mit zus.
Transportschutzmaßnahmen
Tür und Seitenverkleidung Schaumfolie, Insert in Kunstleder
Typgenehmigung nach WLTP AP (neuer Prüfzyklus)
Typrüfland Deutschland
Umfeldbeleuchtung mit Logoprojektion
UWB fähiges Land und Trägerfrequenz 433,92 bis 434,42Mhz
Variante Grundausstattung
Verbandtasche, Warndreieck und Warnweste
Verkehrszeichenerkennung
Vierlenkerachse
Vorbereitet für "We Connect" und "We Connect Plus"
Vorbereitung Mobiler Schlüssel, für den Fahrzeugzugang per
Smartphone
Vorderachs-Differenzialsperre
Vordersitze beheizbar
Vordersitze mit aktiver Klimatisierung
Warnton und -leuchte für nicht angelegte Gurte vorn und hinten
Wartungsintervallverlängerung
Winterpaket
Winterräder "Bergamo" 7,5 J x 18 in Sterling-Silber lackiert
(zusätzlich), Winterreifen 225/40 R 18 H



Zustandsbericht

- Protokoll der Fahrzeugbewertung -

Berichts-Nr: 10561547
vom: 07.05.2026

» Bereifung

MONTIERTE BEREIFUNG

Hersteller	Ort	Position	Typ	Felge	Dimension	Profiltiefe
Bridgestone	Vorne	Links	Sommer	Aluminium	225/40 R 18 92 W	3,0 mm
Bridgestone	Vorne	Rechts	Sommer	Aluminium	225/40 R 18 92 W	3,0 mm
Bridgestone	Hinten	Links	Sommer	Aluminium	225/40 R 18 92 Y	3,0 mm
Michelin	Hinten	Rechts	Sommer	Aluminium	225/40 R 18 92 Y	5,0 mm

Reifen zulässig: Ja

Reifen verkehrssicher: Ja

ERSATZ-/NOTRAD & ZUBEHÖR

Bordwerkzeug vorhanden: Nein

Tirefit vorhanden: Nein

Kompressor vorhanden: Ja

Wagenheber vorhanden: Ja



Zustandsbericht

Berichts-Nr: 10561547
vom: 07.05.2026

- Protokoll der Fahrzeugbewertung -

» Wertmindernde Faktoren

Nr	Bauteil	Schadensbeschreibung	Reparaturempfehlung
1	Heckklappe	Deformiert	Ersetzen und lackieren
2	Scheinwerfer links	Kratzer	Ersetzen
3	Windschutzscheibe	Riss	Ersetzen
4	Karosserie	Hagelschaden	Kaltdrücken (Hagel)
5	Bremsscheiben vorne	Verschlissen	Ersetzen
6	Alufelge vorne links	Kratzer	Ersetzen Sicherheitsrelevanter Schaden
7	Alufelge vorne rechts	Kratzer	Ersetzen Sicherheitsrelevanter Schaden
8	Reifen	Abweichend vom Auslieferungszustand/-umfang	Ersetzen
9	Bremsscheiben hinten	Verschlissen	Ersetzen
10	Seitenwand hinten links	Instandsetzung nicht sach-/fachgerecht	Instandsetzen + lackieren
11	Wartung	Wartung fällig	Ausführen
12	Motorhaube	Korrosion	Instandsetzen + lackieren
13	Tür vorne links	Instandsetzung nicht sach-/fachgerecht	Instandsetzen + lackieren
14	Tür hinten links	Instandsetzung nicht sach-/fachgerecht	Instandsetzen + lackieren
15	Tür hinten rechts	Delle(n)	Instandsetzen + lackieren
16	Stoßfänger hinten	Instandsetzung nicht sach-/fachgerecht	Instandsetzen + lackieren
17	Stoßfänger vorne	Instandsetzung nicht sach-/fachgerecht	Instandsetzen + lackieren
18	Vorbereitungszeit Karosserie	Lack Vorbereitung	Ausführen
19	Tür vorne rechts	Instandsetzung nicht sach-/fachgerecht	Instandsetzen + lackieren (teilweise)
20	Fehlfunktion	Keine/schlechte Funktion	Werkstattdiagnose erforderlich Schadenserweiterung möglich
21	Kontrolleuchte	Leuchtet	Werkstattdiagnose erforderlich Schadenserweiterung möglich
22	Getriebe	Keine/schlechte Funktion	Werkstattdiagnose erforderlich Schadenserweiterung möglich
23	Dachholm links	Instandsetzung nicht sach-/fachgerecht	Instandsetzen + lackieren
24	Kotflügel vorne links	Instandsetzung nicht sach-/fachgerecht	Instandsetzen + lackieren
25	Kotflügel vorne rechts	Instandsetzung nicht sach-/fachgerecht	Instandsetzen + lackieren
26	Ölwechsel	Wartung fällig	Ausführen
27	Markenemblem vorne	Gebrochen	Ersetzen
28	Seitenwand hinten rechts	Delle(n)	Spotrepair
29	Heckklappenverkleidung	Kratzer	Ersetzen
30	Alufelge hinten links	Kratzer	Instandsetzen + lackieren
31	Alufelge hinten rechts	Kratzer	Instandsetzen + lackieren

» Gebrauchsspuren

Das Fahrzeug weist dem Alter, der Laufleistung und dem Einsatzzweck entsprechende Gebrauchsspuren auf.



Zustandsbericht

- Protokoll der Fahrzeugbewertung -

Berichts-Nr: 10561547
vom: 07.05.2026

» Fehlteile

Nr	Bauteil	Schadensbeschreibung	Reparaturempfehlung
1	Zusätzliche Felge(n)	Fehlt	Ersetzen
2	Zusätzliche(r) Reifen	Fehlt	Ersetzen
3	Zündschlüssel	Fehlt	Ersetzen
4	Bordwerkzeug	Fehlt	Ersetzen



Zustandsbericht

- Protokoll der Fahrzeugbewertung -

Berichts-Nr: 10561547
vom: 07.05.2026

» Merkantile Wertminderung

Vorschäden bekannt:	Nein
Vorschäden feststellbar:	Nein
Nachlackierungen vorhanden:	Ja
Nachlackierungen professionell ausgeführt:	Ja
Lackschichtdickenmessung durchgeführt:	Ja - mit Auffälligkeiten/Abweichungen

ERGEBNISSE DER LACKSCHICHTDICKENMESSUNG

Bauteil	Lack (μm)
Lackschichtdicke Kotflügel vorne links (μm)	340,0
Lackschichtdicke Tür vorne links (μm)	352,0
Lackschichtdicke Tür hinten links (μm)	364,0
Lackschichtdicke Seitenwand hinten links (μm)	235,0
Lackschichtdicke Tür hinten rechts (μm)	186,0
Pro Bauteil wurden mindestens 3 Messungen durchgeführt.	



Zustandsbericht

Berichts-Nr: 10561547
vom: 07.05.2026

- Protokoll der Fahrzeugbewertung -

» Hinweise zum Zustandsbericht

Angaben zum Auftrag und zum Bewertungsumfang:

Es wurde der Auftrag erteilt, einen Zustandsbericht über das beschriebene Fahrzeug zu erstellen.

Die Fahrzeugzustandsbewertung erfolgte auftragsgemäß auf Basis der vom Auftraggeber vorgegebenen Standards für Fahrzeugbewertungen. Die Feststellungen im Einzelfall trifft der Sachverständige aufgrund eigener Sachkunde und nach eigenem sachverständigen Ermessen.

Fahrzeug-Identifizierung:

WVWZZZCDZMW072427

FIN abgelesen, kein Abgleich mit Unterlagen möglich

Allgemeinzustand:

Verschmutzt

Besichtigungsbedingungen:

Nicht ausreichend, Unzureichende Lichverhältnisse, Eingeschränkt, Schwer zugänglich

Hebebühne/Hubmittel benutzt:

Nein

Motorenlauf durchgeführt:

Ja

Fahrprobe durchgeführt:

Nein



Zustandsbericht

- Protokoll der Fahrzeugbewertung -

Berichts-Nr: 10561547
vom: 07.05.2026

» Sonstige Bemerkungen

Vorliegendes Exemplar wurde auf elektronischem Wege erzeugt. Es ist ohne Originalunterschrift gültig.

Zusätzliche Hinweise zum Zustandsbericht:

(29.04.2026 13:04) Schadenausweitung möglich aufgrund Besichtigungsbedingungen



Zustandsbericht

- Protokoll der Fahrzeugbewertung -

Berichts-Nr: 10561547
vom: 07.05.2026

» Ansichtsfotos



Fahrzeugansicht - diagonal vorne links



Fahrzeugansicht - diagonal vorne rechts



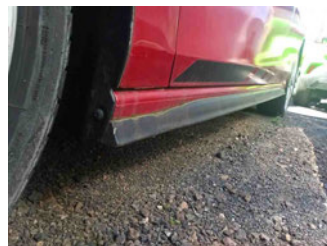
Fahrzeugansicht - diagonal hinten links



Fahrzeugansicht - diagonal hinten rechts



Innenraum - Cockpit mit Laufleistung



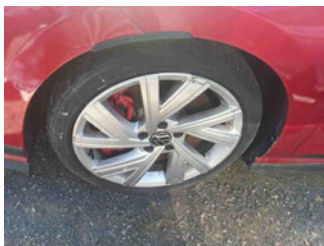
Seitenansicht - Schweller links



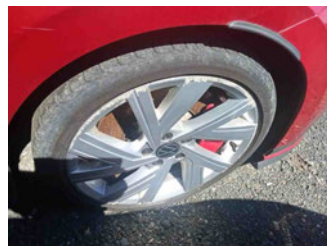
Seitenansicht - Schweller rechts



Fahrzeug - Typenschild/Fahrgestellnummer



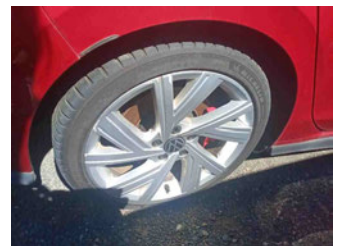
Räder - Rad montiert vorne links



Räder - Rad montiert vorne rechts



Räder - Rad montiert hinten links



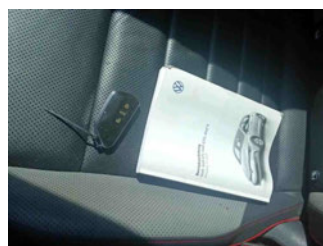
Räder - Rad montiert hinten rechts



Innenraum - Mittelkonsole



Fahrzeug - Motorraum offen



Equipment - Boardmappe/ Securitybag



Innenraum - Kofferraum



Zustandsbericht

- Protokoll der Fahrzeugbewertung -

Berichts-Nr: 10561547
vom: 07.05.2026



Lackstärke Tür hinten links



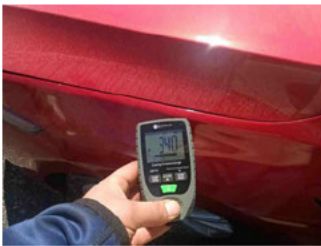
Lackstärke Tür hinten rechts



Lackstärke Tür vorne links



Lackstärke Seitenwand hinten links



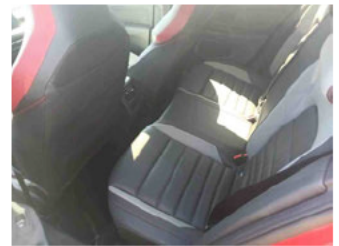
Lackstärke Kotflügel vorne links



Fahrzeug - Serviceunterlagen /
Wartungsnachweis



Innenraum - vorne



Innenraum - hinten



Innenraum -
Navigationsgerät/Radio

» Beschädigungsfotos

WERTMINDERNDE FAKTOREN

1 - Heckklappe - Deformiert - Ersetzen und lackieren



2 - Scheinwerfer links - Kratzer - Ersetzen



3 - Windschutzscheibe - Riss - Ersetzen



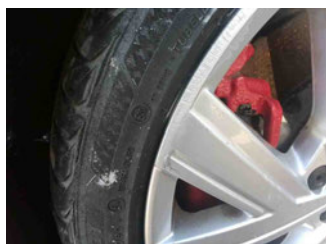
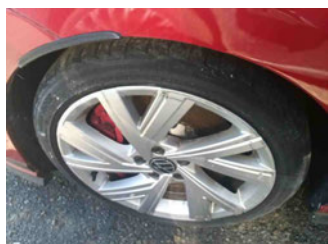
4 - Karosserie - Hagelschaden - Kaltdrücken (Hagel)



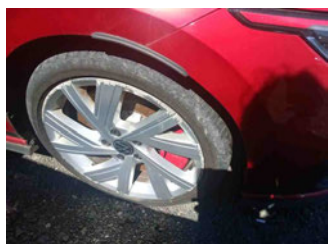
5 - Bremsscheiben vorne - Verschlissen - Ersetzen



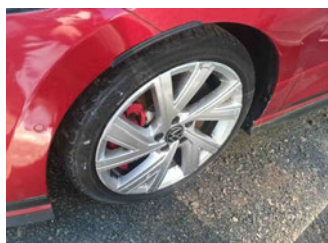
6 - Alufelge vorne links - Kratzer - Ersetzen
Sicherheitsrelevanter Schaden



7 - Alufelge vorne rechts - Kratzer - Ersetzen
Sicherheitsrelevanter Schaden



8 - Reifen - Abweichend vom Auslieferungszustand/-umfang - Ersetzen



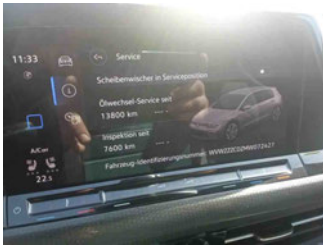
9 - Bremsscheiben hinten - Verschlissen - Ersetzen



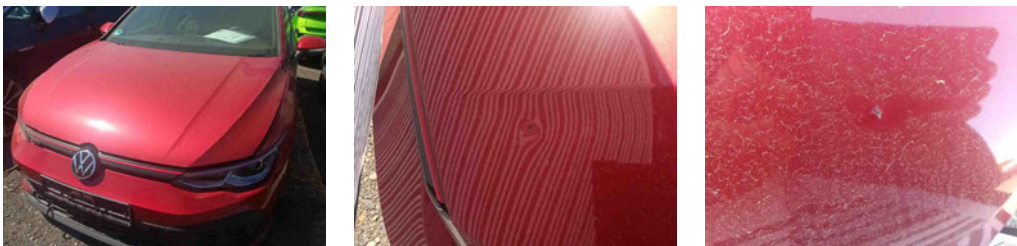
10 - Seitenwand hinten links - Instandsetzung nicht sach-/fachgerecht - Instandsetzen + lackieren



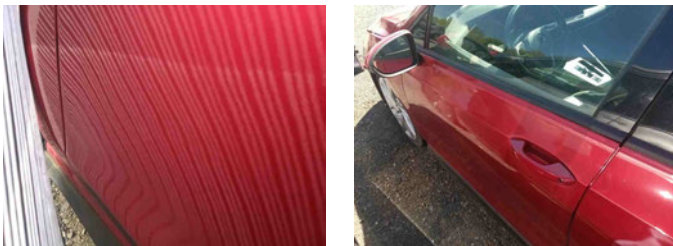
11 - Wartung - Wartung fällig - Ausführen



12 - Motorhaube - Korrosion - Instandsetzen + lackieren



13 - Tür vorne links - Instandsetzung nicht sach-/fachgerecht - Instandsetzen + lackieren



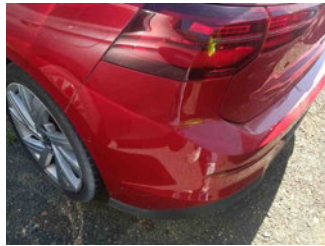
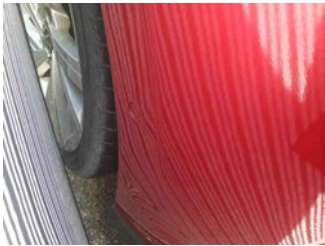
14 - Tür hinten links - Instandsetzung nicht sach-/fachgerecht - Instandsetzen + lackieren



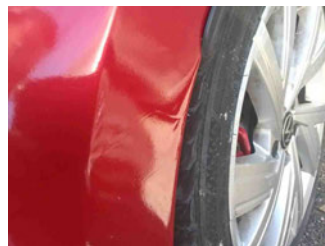
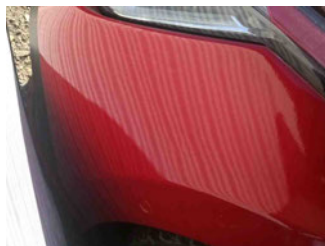
15 - Tür hinten rechts - Delle(n) - Instandsetzen + lackieren



16 - Stoßfänger hinten - Instandsetzung nicht sach-/fachgerecht - Instandsetzen + lackieren

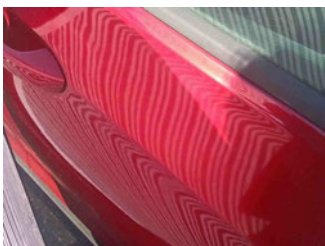


17 - Stoßfänger vorne - Instandsetzung nicht sach-/fachgerecht - Instandsetzen + lackieren



18 - Vorbereitungszeit Karosserie - Lack Vorbereitung - Ausführen

19 - Tür vorne rechts - Instandsetzung nicht sach-/fachgerecht - Instandsetzen + lackieren (teilweise)



20 - Fehlfunktion - Keine/schlechte Funktion - Werkstattdiagnose erforderlich
Schadenserweiterung möglich





Zustandsbericht

- Protokoll der Fahrzeugbewertung -

Berichts-Nr: 10561547
vom: 07.05.2026

21 - Kontrolleuchte - Leuchtet - Werkstattdiagnose erforderlich
Schadenserweiterung möglich



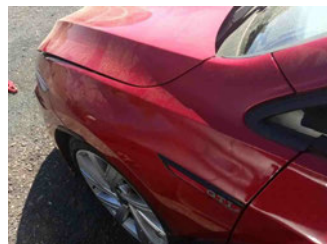
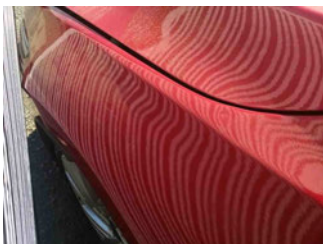
22 - Getriebe - Keine/schlechte Funktion - Werkstattdiagnose erforderlich
Schadenserweiterung möglich



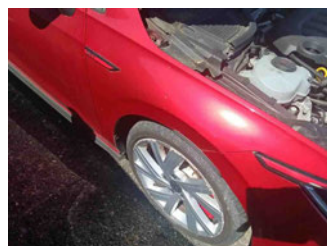
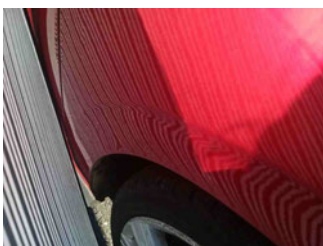
23 - Dachholm links - Instandsetzung nicht sach-/fachgerecht - Instandsetzen + lackieren



24 - Kotflügel vorne links - Instandsetzung nicht sach-/fachgerecht - Instandsetzen + lackieren

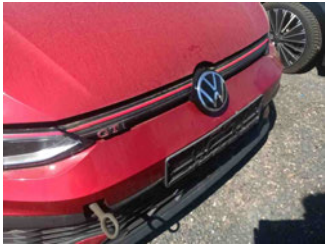


25 - Kotflügel vorne rechts - Instandsetzung nicht sach-/fachgerecht - Instandsetzen + lackieren

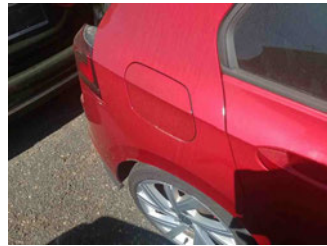
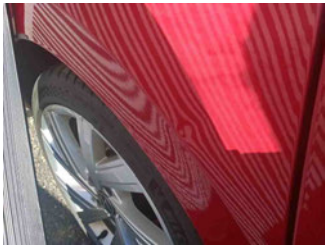


26 - Ölwechsel - Wartung fällig - Ausführen

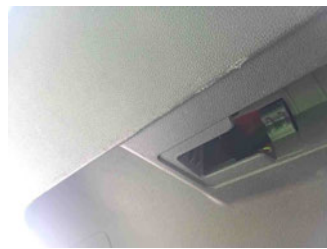
27 - Markenemblem vorne - Gebrochen - Ersetzen



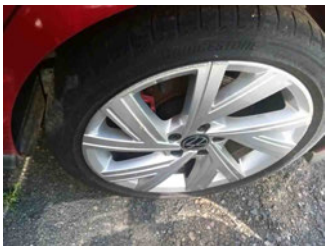
28 - Seitenwand hinten rechts - Delle(n) - Spotrepair



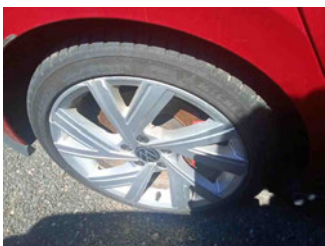
29 - Heckklappenverkleidung - Kratzer - Ersetzen



30 - Alufelge hinten links - Kratzer - Instandsetzen + lackieren



31 - Alufelge hinten rechts - Kratzer - Instandsetzen + lackieren





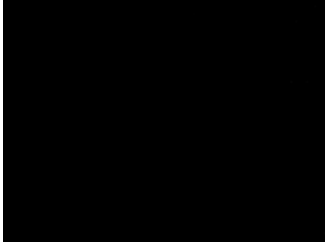
Zustandsbericht

- Protokoll der Fahrzeugbewertung -

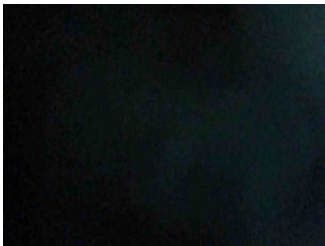
Berichts-Nr: 10561547
vom: 07.05.2026

FEHLTEILE

1 - Zusätzliche Felge(n) - Fehlt - Ersetzen



2 - Zusätzliche(r) Reifen - Fehlt - Ersetzen



3 - Zündschlüssel - Fehlt - Ersetzen

Kommentar	1 Schlüssel vorhanden
-----------	-----------------------



4 - Bordwerkzeug - Fehlt - Ersetzen

