



# COMPLETE VEHICLES CERTIFICATE OF CONFORMITY

Überinstimmungsbescheinigung  
Πιστοποιητικό Συμμόρφωσης  
Certificat de Conformité  
Certificate of Conformity  
Certificato di Conformità  
Conformiteitscertificaat  
Świadectwo Zgodności  
Certifikat o skladnosti  
Certificado de Conformidad



046CC0126054

www.PS-Team.de

## Part 1

The undersigned M. KNOPIK GENERAL MANAGER hereby certifies that the vehicle:

- 0.1. Make (Trade name of manufacturer): Hyundai
- 0.2. Type: PDE
- Variant: BBP91
- Version: D71FZ15
- 0.2.1. Commercial name(s): I 30
- 0.2.3. Identifiers:
  - 0.2.3.1. Interpolation family's identifier: IP-050629-TMA-1
  - 0.2.3.2. ATCT family's identifier: AT-050628-TMA-1
  - 0.2.3.3. PEMS family's identifier: 05-HMM-20-0
  - 0.2.3.4. Roadload family's identifier: RL-050629-TMA-1
  - 0.2.3.5. Roadload Matrix family's identifier: -
  - 0.2.3.6. Periodic regeneration family's identifier: -
  - 0.2.3.7. Evaporative test family's identifier: -
- 0.4. Vehicle category: EV-000003-TMA-1
- 0.5. Company name and address of manufacturer: Hyundai Motor Manufacturing Czech s.r.o., Prunyslova zona Nosovice, Hyundai 700/1, 73951 Nizni Lholy, CZ
- 0.6. Location and method of attachment of the statutory plates:
  - On the left hand B-post, bonded
  - Location of the vehicle identification number: Under the right front seat
- 0.9. Name and address of the manufacturer's representative: Hyundai Motor Europe Technical Center GmbH, Hyundai Platz, 65428 Rüsselsheim, Germany
- 0.10. Vehicle identification number: TMAH351DGNJ184483
- 0.11. Date of manufacture of the vehicle: 07.04.2022

conforms in all respects to the type described in approval e5\*2007/46\*1075\*11 granted on 11.02.2022 and can be permanently registered in Member States having right hand traffic and using metric units for the speedometer and metric units for the odometer

Place, Date and Signature HMC 29.04.2022

## Part 2

### General construction characteristics

- 1. Number of axles: 2 and wheels 4
- 3. Powered axles (number, position, interconnection): 1, Front
- 3.1. Specify if the vehicle is non-automated/automated/fully automated: non-automated

### Main dimensions

- 4. Wheelbase: 2650 mm
- 4.1. Axle spacing:
  - 1-2: 2650 mm
  - 2-3: mm
  - 3-4: mm
- 5. Length: 4340 mm
- 6. Width: 1795 mm
- 7. Height: 1453 mm

### Masses

- 13. Mass in running order: 1444 kg
- 13.2. Actual mass of the vehicle: 1455 kg
- 16. Technically permissible maximum masses
  - 16.1. Technically permissible maximum laden mass: 1870 kg
  - 16.2. Technically permissible mass on each axle:
    - 1. 1050 kg
    - 2. 960 kg
- 16.4. Technically permissible maximum mass of the combination: 3280 kg
- 18. Technically permissible maximum towable mass in case of:
  - 18.1. Drawbar trailer: - kg
  - 18.3. Centre-axle trailer: 1410 kg
  - 18.4. Unbraked trailer: 600 kg
  - 19. Technically permissible maximum static vertical mass at the coupling point: 80 kg

GN051441

3668465

## Power plant

20. Manufacturer of the engine: Hyundai or Kia  
 21. Engine code as marked on the engine: G4LK  
 22. Working principle: Spark ignition / 4-stroke  
 23. Pure electric: no  
 23.1. Class of Hybrid [electric] vehicle: NOVC-HEV  
 24. Number and arrangement of cylinders: 4; Inline  
 25. Engine capacity: 1482 cm<sup>3</sup>  
 26. Fuel: Hybrid Petrol/Electric  
 26.1. Mono fuel/Bi fuel/Flex fuel/Dual-fuel: Mono fuel  
 26.2. (Dual-fuel only)  
 27. Maximum power: 117,50 kW at 5500min-1  
 27.1. Maximum net power: (internal combustion engine) :  
 27.3. Maximum net power: 12.20 kW (electric motor)  
 27.4. Maximum 30 minutes power: 7.94 kW (electric motor)

28. Gearbox (type): Automatic

28.1. Gearbox ratios

1st gear	2nd gear	3rd gear	4th gear	5th gear	6th gear	7th gear	8th gear
-	-	-	-	-	-	-	-

28.1.1. Final drive ratio: -

28.1.2. Final drive ratios:

1st gear	2nd gear	3rd gear	4th gear	5th gear	6th gear	7th gear	8th gear
-	-	-	-	-	-	-	-

## Maximum speed

29. Maximum speed: 210 km/h

## Axes and suspension

30. Axle(s) track: 1. 1555 mm 2. 1563 mm  
 35. Fitted tyre/wheel combination/energy efficiency class of rolling resistance coefficients (RRC) and tyre category used for CO<sub>2</sub> determination:

Axle1 : 225/40ZR18 92Y 7.5Jx18/ET55 / D/C1

Axle2 : 225/40ZR18 92Y 7.5Jx18/ET55 / D/C1

## Brakes

36. Trailer brake connections -

## Bodywork

38. Code for bodywork: AB(hatchback)  
 40. Colour of vehicle: grey  
 41. Number and configuration of doors: 5; 2 left, 2 right, 1 rear  
 42. Number of seating positions (including the driver): 5

42.1. Seat(s) designated for use only when the vehicle is stationary: -

42.3. Number of wheelchair user accessible position: -

## Environmental performances

46. Sound level: 86.60 dB(A) at engine speed : 3750 min-1  
 - Stationary: 69.00 dB(A)  
 - Drive-by:  
 47. Exhaust emission level: Euro 6 AP  
 47.1. Parameters for emission testing of Vind  
 47.1.1. Test mass, kg: 1529  
 47.1.2. Frontal area, m<sup>2</sup>: 2.23  
 47.1.2.1. Projected frontal area of air entrance of the the front grille, cm<sup>2</sup>:  
 47.1.3. Road load coefficients  
 47.1.3.0. f<sub>0</sub>, N: 166.4  
 47.1.3.1. f<sub>1</sub>, N/(km/h): 0.621  
 47.1.3.2. f<sub>2</sub>, N/(km/h) 2: 0.03298  
 47.2. Driving cycle  
 47.2.1. Driving Cycle class: 3b  
 47.2.2. Downscaling factor (fdsc): -  
 47.2.3. Capped speed: no  
 48. Exhaust emissions: EC715/2007\*2018/1832AP

1.2. Test procedure: Type 1 (NEDC average values, WLTP highest values) or WHSC (EURO VI)  
 CO: 621,7 mg/km  
 THC: 53,2 mg/km  
 NMHC : 46,6 mg/km  
 NOx: 25,2 mg/km  
 THC+NOx: - mg/km  
 NH3 : -

Particulates (mass) : 0,270 mg/km  
 Particles (number) : 1,25E + 11  
 2.2. test procedure: WHTC (EURO VI)  
 48.1. Smoke corrected absorption coefficient: -(m-1)

48.2. Declared maximum RDE values  
 Complete RDE trip: Urban RDE trip:  
 NOx: 60mg/km 60mg/km  
 Particles (number) : 6E+11 6E+11

49. CO<sub>2</sub> emissions/fuel consumption/electric energy consumption:  
 1. All power trains, except pure electric vehicles

3. Vehicle fitted with eco-innovation(s): Yes

3.1. General code of the eco-innovation(s): e5 32+ e5 37

3.2. Total CO<sub>2</sub> emissions savings due to the eco-innovation(s)

3.2.1. NEDC savings: - g/km

3.2.2. WLTP savings: 1.76 g/km

4. All power trains, except pure electric vehicle, under Commission Regulation(EU) 2017/1151

WLTP values	CO <sub>2</sub> emissions	Fuel consumption
Low:	172 g/km	7.6 l/100 km
Medium:	136 g/km	6 l/100 km
High:	121 g/km	5.4 l/100 km
Extra High	145 g/km	6.4 l/100 km
Combined:	139 g/km	6.2 l/100 km
Weighted, combined	- g/km	- l/100 km

5. Pure electric vehicles and OVC hybrid electric vehicles, under Commission Regulation (EU) 2017/1151

5.1. Pure electric vehicles

Electric energy consumption	Electric range	Electric range city
- Wh/km	- km	- km

5.2. OVC hybrid electric vehicles

Electric energy consumption (ECAC, weighted) :	Electric range (EAER)	Electric range city (EAER city)
- Wh/km	- km	- km

## Miscellaneous

51. For special purpose vehicles: designation in accordance with point 5 of Part A of Annex I to Regulation (EU) 2018/858 of the European Parliament and of the Council:

52. Remarks: 13:1444\*35:225/40ZR18 92Y,LM-Rad 7.5Jx18/ET55\*Vehicle equipped with a 24 GHz short-range radar equipment(Narrow band only)\*

NEDC Values	CO <sub>2</sub> emissions	Fuel consumption
Urban conditions:	148 g/km	6.5 l/100 km
Extra-urban conditions :	111 g/km	4.8 l/100 km
Combined:	125 g/km	5.4 l/100 km
Weighted, combined :	- g/km	- l/100 km
Deviation factor	N/A	N/A
Verification factor	N/A	N/A

2. Pure electric vehicles and OVC hybrid electric vehicles

Electric energy consumption (weighted, combined)	Electric range
Wh/km	km



Bild 1 : Diagonal vorn links  
Freigestellt vorne links



Bild 2 : Diagonal vorn rechts  
Freigestellt vorne rechts



Bild 3 : Diagonal hinten rechts  
Freigestellt hinten rechts



Bild 4 : Diagonal hinten links  
Freigestellt hinten links



Bild 5 : Fahrzeugunterseite



Bild 6 : Kombiinstrument (betriebsbereit) mit Km-Stand



Bild 7 : Serviceintervallanzeige

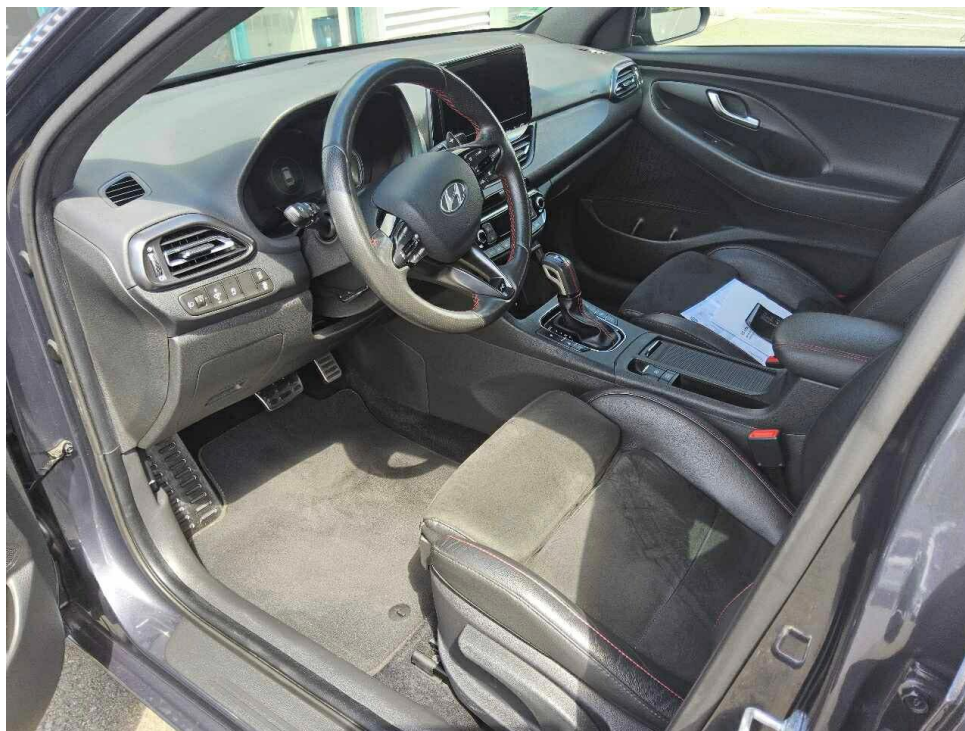


Bild 8 : Durch geöffnete Fahrertüre: Fahrersitz, Armaturenbrett und Schalthebel

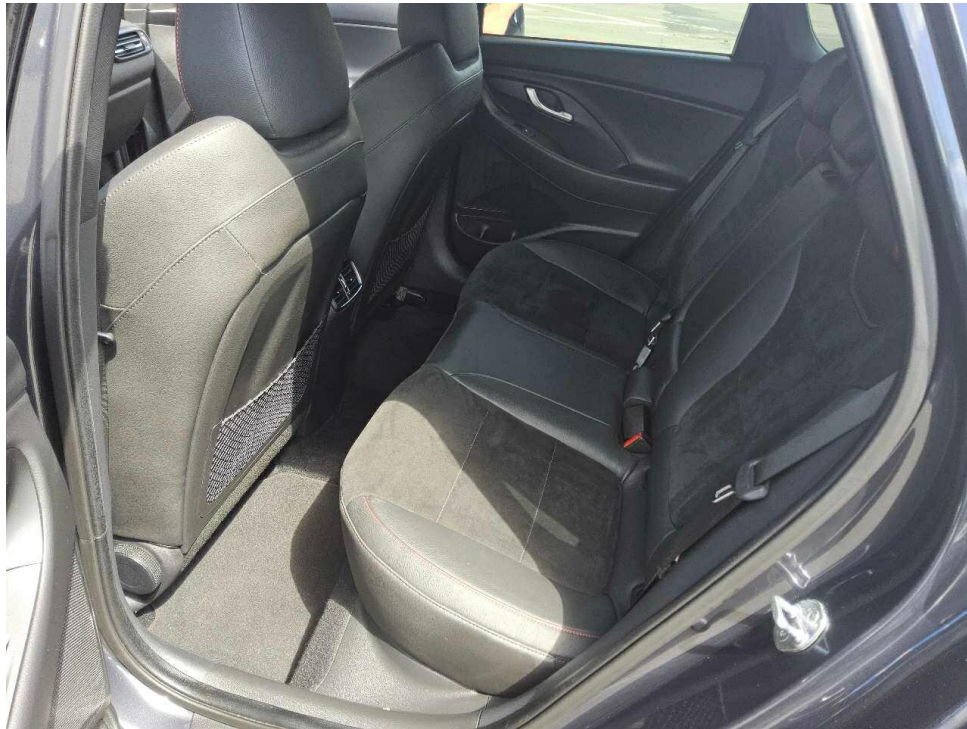


Bild 9 : Durch geöffnete hintere Tür: Rücksitzbank



Bild 10 : Mittelkonsole (Radio/Navi eingeschaltet)



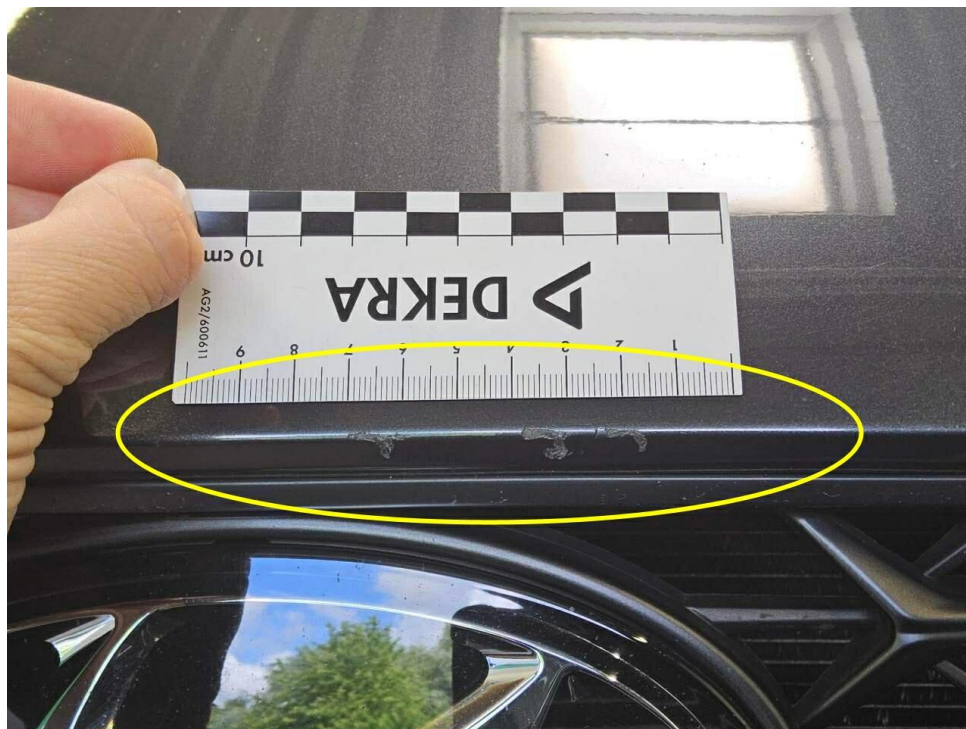


Bild 13 : Stoßfänger vorne Lackierung, zerkratzt, smart repair



Bild 14 : Außenspiegel rechts, Blinkerglas gebrochen



Bild 15 : Frontspoiler Lackierung, zerkratzt, smart repair



Bild 16 : Frontspoiler Lackierung, zerkratzt, smart repair



Bild 17 : Tür hinten rechts, Steinschlag, Gebrauchsspur



Bild 18 : Windschutzscheibe Steinschlag, Gebrauchsspur



Bild 19 : Kotflügel vorne links, zerkratzt, Gebrauchsspur

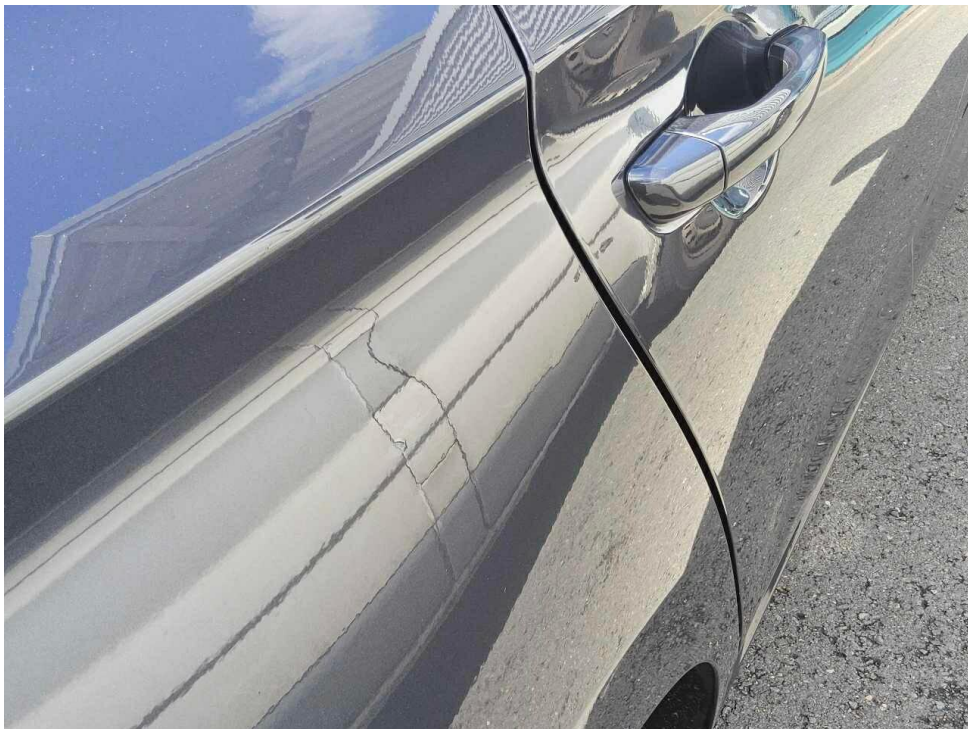


Bild 20 : Seitenwand hinten rechts eingedellt, Gebrauchsspur



Bild 21 : Kotflügel vorne rechts, Steinschlag, Gebrauchsspur

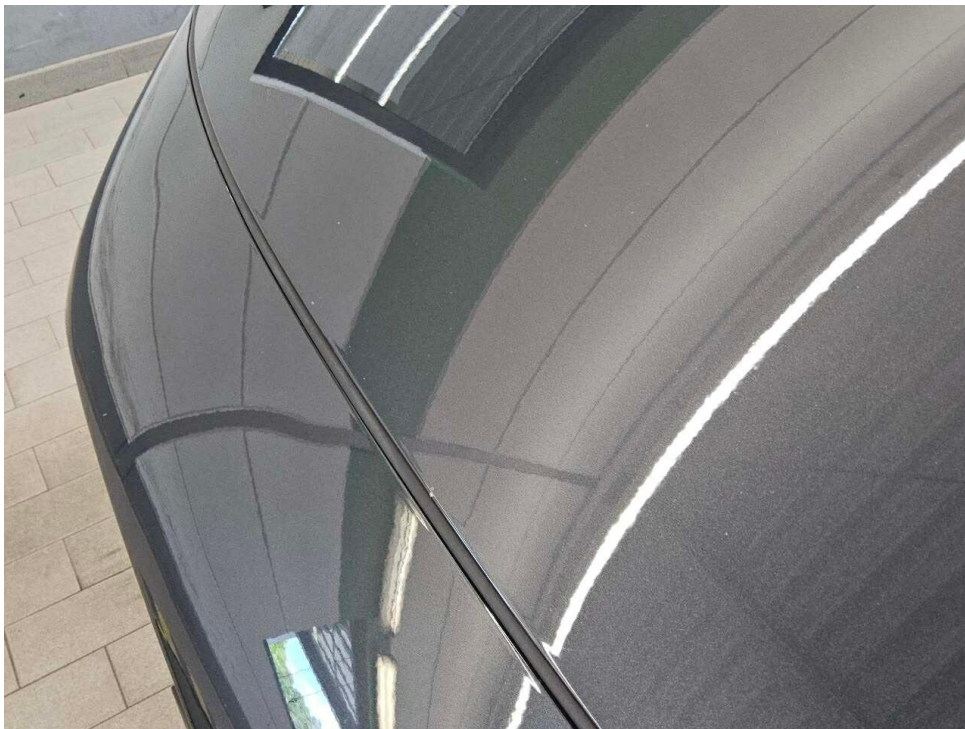


Bild 22 : Motorhaube Steinschlag, Gebrauchsspur



Bild 23 : Stoßfänger hinten, Ladekante verkratzt, Gebrauchsspur



Bild 24 : Tür vorne rechts, Lackschaden, auslegen und polieren, Gebrauchsspur

# Zustandsbericht / Minderwertgutachten

## Vorgang

Auftraggeber: Mobility Concept GmbH, Grünwalder Weg 34, 82041 Oberhaching  
 Besichtigung: 03.06.2026

## Bemerkungen

**Diese Dienstleistung wurde entsprechend den Vorgaben des Auftraggebers (Kriterien der fairen Fahrzeugbewertung) erstellt. Im Einzelfall können Abweichungen zum DEKRA Standard vorliegen.**  
 Bei der Lackschichtdickenmessung wurden bei mindestens drei Messungen pro Bauteil Lackschichtdicken von 90 µm bis 120 µm festgestellt.  
 Es wurde eine optische Überprüfung auf Vorschäden und eine Lackschichtdickenmessung vorgenommen. Die augenscheinliche Überprüfung sowie die Lackschichtdickenmessung ergaben keine Hinweise auf Nachlackierungen, Instandsetzungsarbeiten oder reparierte Vorschäden.  
 Die vorgefundenen Besichtigungsbedingungen waren ausreichend. Das Fahrzeug / Objekt wurde auf einer Hebebühne von unten besichtigt. Im Rahmen der Fahrzeug / Objektbesichtigung wurde ein Probelauf des Motors durchgeführt.  
 Für die Bearbeitung des Vorganges standen folgende Unterlagen zur Verfügung: - Fz-Schein/Zul.Beschein. Teil I  
 2 Hauptschlüssel vorgelegt.

## Fahrzeugdaten

Erstzulassung	02.06.2022	Fahrzeugart	PKW
Hersteller	HYUNDAI	Typ / Verkaufsbez.	i30 1.5 T-GDI 48V-Hybrid DCT N-Line
Aufbauart	Limousine	Türen	5
Sitzplätze	5	Fahrzeug-Ident.-Nr.	TMAH351DGNJ184483
HSN / TSN	1349 / AGI	Schlüssel-Nr.	10340289
Km-Stand abgelesen	39868	Nächste HU §29 StVZO	06 / 2027
Energiequelle / Kraftstoff	Hybr.Benzin/E	Zylinderanzahl	4 / Reihenmotor
Leistung (kW)	118	Hubraum (ccm)	1482
Schadstoffklasse:	EURO6;WLTP;AP;PI/CI; M, N1 I	Antriebsart	Frontantrieb
Getriebe	Automatik /	Felgen	Leichtmetall
Farbe	DARK KNIGHT	Polster / Farbe	Teilleder / Schwarz

Es wird unterstellt, dass die Gesamtleistung dem abgelesenen Km-Stand entspricht.

## Räder / Reifen

Achse	Reifenbezeichnung	Hersteller/Typ	Art	Profiltiefe
1 links	225 / 40 R 18 92 Y	Michelin / Pilot Sport 4 FSL	S / O	6 mm
rechts	225 / 40 R 18 92 Y	Michelin / Pilot Sport 4 FSL	S / O	6 mm
2 links	225 / 40 R 18 92 Y	Michelin / Pilot Sport 4 FSL	S / O	7 mm
rechts	225 / 40 R 18 92 Y	Michelin / Pilot Sport 4 FSL	S / O	7 mm
Pannenset	Füllflasche haltbar bis 01.05.2027			

S/ Sommer; /O Original; /F Runflat;

## Serienausstattung

Serie: 48V-Hybridsystem, Abbieglicht statisch, Ablagen, Adaptives Bremslicht (ESS), Airbag: Fahrer- und Beifahrerseite, Airbag: Seitenairbags vorn, Airbag: Vorhangairbags vorn und hinten, Alarmanlage, Assistent: ABS mit elektronischer Bremskraftverteilung, Assistent: Aufmerksamkeitsassistent (DAW), Assistent: Autonomer Notbremsassistent (FCA) inkl. Frontkollisionswarner Fußgängererkennung, Assistent: Berganfahrhilfe, Assistent: Bremsassistent, Assistent: Einparkhilfe, hinten, Assistent: Einparkhilfe, vorne, Assistent: Fernlichtassistent, Assistent: Spurhalteassistent (LKAS) aktiv, Automatisches Notrufsystem (eCall), Außenspiegel elektrisch von innen einstellbar und beheizbar, Außenspiegel mit integrierten Blinkleuchten, Außenspiegel schwarz hochglänzend, Dachhimmel in Schwarz, Dachspoiler mit 3. Bremsleuchte, Drive Modes (Eco, Normal, Sport) und CUSTOM Mode, Elektrisches Stabilitätsprogramm (ESC) und Fahrdynamisches Stabilitätsmanagement (VSM), Fensterheber elektrisch vorne und hinten, Fensterrahmeneinfassung in Schwarz, Frontscheibe mit Sonnenschutzkeil, Gepäcknetz, Gepäckraumabdeckung, Gepäckraumbeleuchtung, Geschwindigkeitsregelanlage mit Limiter, Getriebe: DCT 7-Gang-Doppelkupplungsgetriebe, Heckscheibe, beheizbar, mit Abschaltautomatik, Heckscheibenwischer mit Intervallschaltung, Interieur: Schwarz, Isofix-Kindersitzbefestigung hinten, Kindersicherung in den hinteren Türen, Klimaautomatik 2-Zonen, Kopfstützen (5) vorn und hinten höhenverstellbar, LED-Tagfahrlicht, Lackierung: Uni, Lenkrad: Lenkrad beheizbar, Lenkrad: N-Line Sportlenkrad in Leder, Lenkrad: Schaltwippen am Lenkrad, Leseleuchte vorn und hinten, Leuchtweitenregulierung, manuell, Lichtsensor, Mittelarmlehne hinten, mit Durchlademöglichkeit, Mittelarmlehne vorn mit Ablagefach, verschiebbar, Motorhaubendämmung, N Line Exterieur, Paket: Funktions-Paket, Paket: Komfort, Paket: LED-Paket, Paket: Navigation, Partikelfilter: Ottopartikelfilter, Polster: Stoff, Radiozubehör: 6 Lautsprecher inkl. 2 Hochtöner vorne, Reifenreparaturset, Räder: (4) Leichtmetallfelgen 7,5 J x 18 Reifen 225/40 R 18, Räder: Reifendruckkontrollsystem, Scheiben: dunkel getönt ab B-Säule, Servolenkung, Sicherheitsgurte i30, Sicherheitslenksäule längs- und neigungsverstellbar, Sitze: Fahrersitz mit elektrisch verstellbarer Lendenwirbelstütze, Sitze: Fahrersitz/Beifahrersitz höhenverstellbar, Sitze: Rücksitzlehne, asymmetrisch geteilt umklappbar, Sitze: Sportsitze vorne, Sonnenblende, Fahrer und Beifahrer, mit Spiegel, beleuchtet, Sportpedale in Aluminiumoptik, Start/Stopp-Automatik, Steckdose, 12 Volt, zweifach vorne, Steckdose, 12-Volt im Gepäckraum, Stoßfänger in Wagenfarbe, Telefon: Smartphone-Ablage mit kabelloser Ladefunktion (Qi Standard), Türgriffe in Wagenfarbe lackiert, Türgriffe innen verchromt, Verglasung: Wärmeschutzverglasung, Verglasung: wärmedämmende Frontscheibe, Wegfahrsperre elektronisch, Zentralverriegelung mit Funkfernbedienung

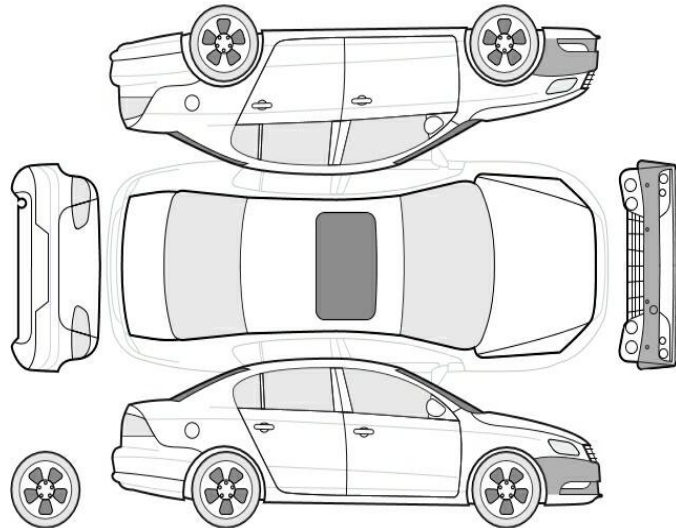
## Sonderausstattung

Code	Bezeichnung
	Lackierung: Mineraleffekt-Lackierung

## Allgemeinzustand und Wartung

Wartungsnachweis: vollständig  
letzte Wartung: am 27.05.2026 bei Kilometerstand 39.627

### Nicht akzeptierter Zustand / Ausstehende Reparaturen



#### Bezeichnung des Schadens / Rep.-Weg

1. Außenspiegel rechts, Blinkerglas gebrochen, erneuern (Bild 14)
2. Frontspoiler Lackierung, zerkratzt, smart repair (Bild 15, 16)
3. Stoßfänger vorne Lackierung, zerkratzt, smart repair (Bild 13)

### Akzeptierter Zustand / Gebrauchsspuren

Folgende Schäden sind in Anbetracht des Alters, der Laufleistung und dem Einsatzzweck als Gebrauchsspur einzustufen.

#### Bezeichnung des Schadens

Windschutzscheibe Steinschlag, Gebrauchsspur, (Bild 18)  
Motorhaube verkratzt, Gebrauchsspur, Seitenwand hinten rechts eingedellt, Gebrauchsspur, (Bild 20)  
Kotflügel vorne rechts, Steinschlag, Gebrauchsspur, (Bild 21)  
Motorhaube Steinschlag, Gebrauchsspur, (Bild 22)  
Tür vorne rechts, Lackschaden, auslegen und polieren, Gebrauchsspur, (Bild 24)  
Tür hinten rechts, Steinschlag, Gebrauchsspur, (Bild 17)  
Kotflügel vorne links, zerkratzt, Gebrauchsspur (Bild 19)  
Stoßfänger hinten, Ladekante verkratzt, Gebrauchsspur (Bild 23)