

19.06.2026

Fahrzeugbeschreibung

Fahrzeug: VOLKSWAGEN Touran 1.5 TSI OPF Comfortline Kompaktvan5-türig 1498 ccm 150 PS / 110 KW bleifrei 6-Gang Manuell

Amtliches Kennzeichen: HD -HH 5050 Fahrgestell-Nummer: WVGZZZ1T3RW010523
Vertrags-Nummer: 92517086 Erstzulassung: 03.01.2024
Internes KZ: 15134614 Kilometer-Stand: 0

Unfall/Schaden: Dem Verkäufer wurden keine unfallbedingten Beschädigungen am Fahrzeug angezeigt.

Ausstattung:

VOLKSWAGEN Touran 1.5 TSI OPF Comfortline Kompaktvan 5-türig 1498 ccm 150 PS / 110 KW bleifrei 6-Gang Manuell

Lackierung: _____ Polsterung: _____ Telefontyp: _____

Listenpreis ohne Sonderausstattung in EUR (vor Mwst.) **0,00**

Sonderausstattung in EUR (vor Mwst.):

Listenpreis gesamt in EUR (vor Mwst.) **0,00**

Technische Daten

(Angaben basieren auf Herstellerangaben*)

Fahrzeug:	VOLKSWAGEN Touran 1.5 TSI OPF Comfortline Kompaktvan5-türig 1498 ccm 150 PS / 110 KW bleifrei 6-Gang Manuell		
Modelljahr:	2024		
kW / PS:	110 / 150	Hubraum:	1498
Getriebe:	Manuell	Anzahl Gänge:	6
Emissionsgruppe:	I2	CO2 (g/km):	152
durchschn. Verbr./100 Km:	6,800	Tankinhalt:	58
Max. Km/h:	209	Beschl. 0-100 Km/h in Sec.:	8,900
Leergewicht (kg):	1520	zul. Gewicht (kg):	2110

* Angaben ohne Gewähr

Unfall-/Schadenspiegel

Vertrags-Nummer: 92517086
Amtliches Kennzeichen: HD -HH 5050
Übersicht erstellt am: 19.06.2026

Für das Fahrzeug gem. o.g. Leasingvertrag, Fahrzeugtyp

VOLKSWAGEN Touran 1.5 TSI OPF Comfortline Kompaktvan5-türig 1498 ccm 150 PS / 110 KW bleifrei 6-Gang Manuell

wurden uns während der Vertragslaufzeit nachfolgende Beschädigungen angezeigt:

<i>Datum</i>	<i>SNR</i>	<i>Verursacher</i>	<i>Beschädigung</i>	<i>Reparatur erfolgt *</i>	<i>Gutachten vorhanden *</i>
29.04.2026	9059995776	Endabrechnung	Schaden unbekannt	Nein	Nein
30.03.2026	9059989618	Glasschaden	Windschutzscheibe mitte	Nein	Nein
14.07.2025	9059950591	Fremdverschulden	Aussenspiegel Fahrerseite	Ja	Ja
30.06.2025	9059959576	Eigenverschulden	Kotflügel vorne Beifahrerseite	Ja	Nein

* Sofern für eine Schadennummer mehrere Beschädigungen angegeben sind, gilt der Eintrag in dieser Spalte für die gesamte Schadennummer.

Unfall-/Schadenspiegel zur Kenntnis genommen:

Datum und Unterschrift Käufer

Wartungsreport

Vertrags-Nummer: 92517086

Amtliches Kennzeichen: HD -HH 5050

Übersicht erstellt am: 19.06.2026

Für das Fahrzeug gem. o.g. Leasingvertrag, Fahrzeugtyp

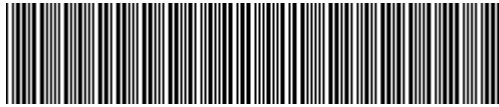
VOLKSWAGEN Touran 1.5 TSI OPF Comfortline Kompaktvan5-türig 1498 ccm 150 PS / 110 KW bleifrei 6-Gang Manuell

wurden uns während der Vertragslaufzeit nachfolgende Wartungen angezeigt:

<i>Datum</i>	<i>Km-Stand</i>	<i>Art der Wartung</i>
--------------	-----------------	------------------------

Wartungsreport zur Kenntnis genommen:

Datum und Unterschrift Käufer



WVGZZZ1T3RW010523

Angaben zum Fahrzeug

Halter		Besichtigungszustand	bedingt: Licht/Nässe/ Schmutz
Kennzeichen		Laufleistung (abgelesen)	64.433 km
Hersteller	Volkswagen	Restlauf bis Service	10.600 km
Typ/Modell	Touran 1.5 TSI OPF Comfortline Kompaktvan5-türig 1498 ccm 150 PS / 110 KW bleifrei 6-Gang Manuell	HU	
Fahrgestellnummer	WVGZZZ1T3RW010523	Leistung / Hubraum	110 kW / 1.498 ccm
Erstzulassung	03.01.2024	Polster/Farbe	Stoff / Grau
Letzte Wartung		Lackierung	Grau
Kraftstoffart	Benzin	Getriebe	

Zustandsbericht

Wertmindernde Faktoren

Nr.	Bauteilgruppe	Beschreibung
1	Stoßfänger vorn	Stoßfänger vorn - Kratzer - Smart Repair
2	Stoßfänger hinten	Stoßfänger hinten - Kratzer - instandsetzen und lackieren

Gebrauchsspuren

Nr.	Bauteilgruppe	Beschreibung
1	Karosserie	Karosserie - Steinschlag - kein Abzug

Fehlteile

Fehlteil

Vorschäden

Nr.	Vorschaden
1	Seite rechts, fachgerecht repariert, Reparaturrechnung nicht vorhanden, vom 30.06.2025

Festgestellte Nachlackierungen

Nr.	Ort
1	Kotflügel links, Tür vorne links, Tür vorne rechts, fachgerecht ausgeführt, Reparaturrechnung nicht vorhanden

Hauptbereifung

Achse	Reifengröße	Hersteller	Reifentyp	Profiltiefe	Verktgl.	Zul.
1	205/60 R16 96H	Pirelli	Winterreifen (mit Notlauf)	5mm - 5mm	i.O.	i.O.
2	205/60 R16 96H	Pirelli	Winterreifen (mit Notlauf)	6mm - 6mm	i.O.	i.O.



Zusatzbereifung

Achse	Reifengröße	Hersteller	Reifentyp	Profiltiefe	Verktgl.	Zul.
1	215/55 R17 94V	Continental	Sommerreifen (mit Notlauf)	5mm - 5mm	i.O.	i.O.
2	215/55 R17 94V	Continental	Sommerreifen (mit Notlauf)	6mm - 6mm	i.O.	i.O.

Ersatz

Typ	Reifengröße	Hersteller	Reifentyp	Profiltiefe	Ablaufdatum
Tirefit					08/2027

Der Verschleißzustand sowie evtl. Schäden an der Bereifung sind wertmäßig berücksichtigt.

Ausstattung

Ausstattung

Bezeichnung
Klimaanlage
Ohne Navigationsgerät
Radio

Bemerkungen

Keine Gewähr für die Richtigkeit der Basisdaten und oder der Ausstattungsliste,

Keine Gewähr auf Vollständigkeit und
Richtigkeit der angezeigten Ausstattung.
Techn. Änderungen vorbehalten.

Das Fahrzeug weist dem Alter, der Laufleistung und dem
Einsatzzweck entsprechende Gebrauchsspuren auf.

elektr. Komponenten geprüft, i. O.

Lackwerte geprüft, n. i. O.



Angaben zum Fahrzeug

Hersteller	Volkswagen	Besichtigungszustand	bedingt: Licht/Nässe/ Schmutz
Typ/Modell	Touran 1.5 TSI OPF Comfortline Kompaktvan5-türig 1498 ccm 150 PS / 110 KW bleifrei 6-Gang Manuell	Laufleistung (abgelesen)	64.433 km
Fahrgestellnummer	WVGZZZ1T3RW010523	Erstzulassung	03.01.2024

Angaben zum Auftrag:

Auftragsgemäß erfolgte die Fahrzeugzustandsbewertung in demontagefreien Zustand.

Grundlage dieses Produktes stellt der Leitfaden für Fahrzeugrücknahmen und Bewertungen gemäß des Schadengrenzmusterkatalog des Auftraggebers dar. Die expliziten Feststellungen im Einzelfall trifft der Sachverständige objektiv im Rahmen der vorgegebenen Standards aufgrund eigener Sachkunde.

Fahrzeug-Identifizierung:

Die Fahrzeug-Identifizierungsnummer (FIN) wurde am Fahrzeug abgelesen und die Übereinstimmung im Verlauf der Besichtigung durch den Unterzeichner mit den vorgelegten Unterlagen festgestellt.

Besichtigungsbedingungen:

Eine ordnungsgemäße Sichtprüfung der Lackierung und der Karosserie war wegen unzureichender Lichtverhältnisse/ Nässe oder Verschmutzung nur eingeschränkt möglich.

Allgemeinzustand:

Das Fahrzeug weist dem Alter und Einsatzzweck entsprechende Gebrauchsspuren auf.

Übersichtsfotos



Abbildung 1: Schräg vorne



Abbildung 2: Schräg vorne



Abbildung 3: Schräg hinten



Abbildung 4: Schräg hinten



Abbildung 5: Innenraum



Abbildung 6: Innenraum

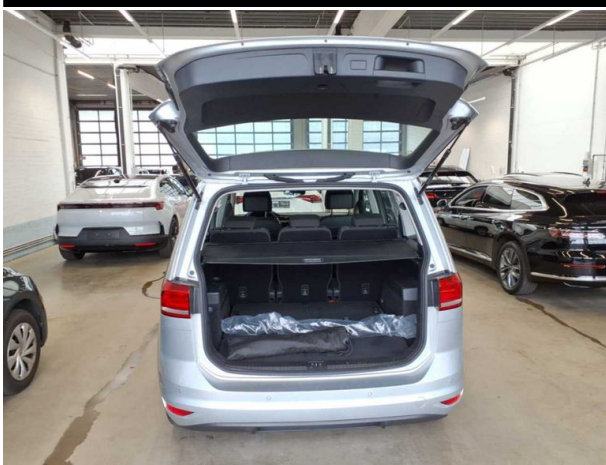


Abbildung 7: Innenraum



Abbildung 8: Innenraum



Abbildung 9: Innenraum



Abbildung 10: Innenraum



Abbildung 11: Innenraum

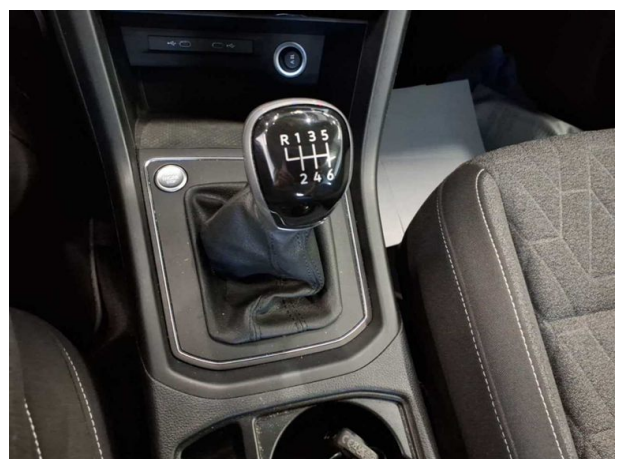


Abbildung 12: Innenraum

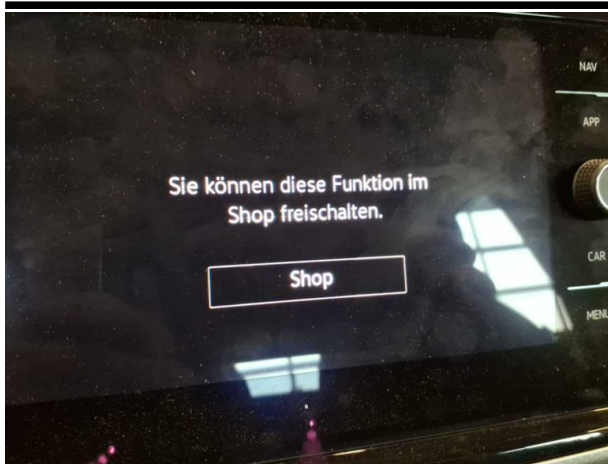


Abbildung 13: Innenraum



Abbildung 14: Innenraum



Abbildung 15: Innenraum

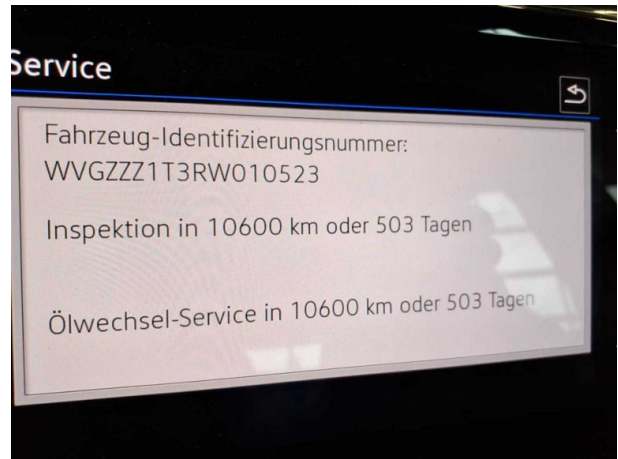


Abbildung 16: Innenraum

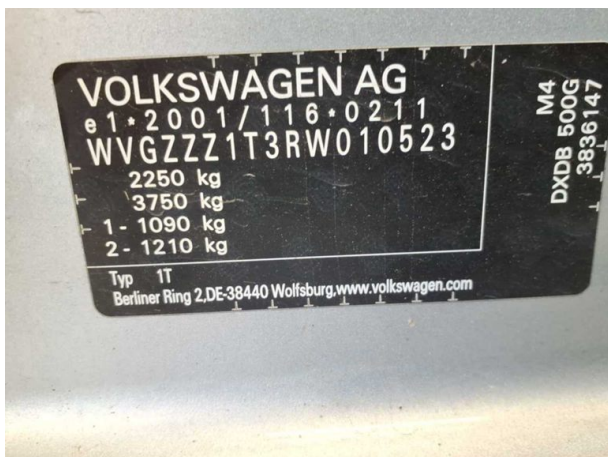


Abbildung 17: FIN



Abbildung 18: Zubehör



Abbildung 19: Dokumente

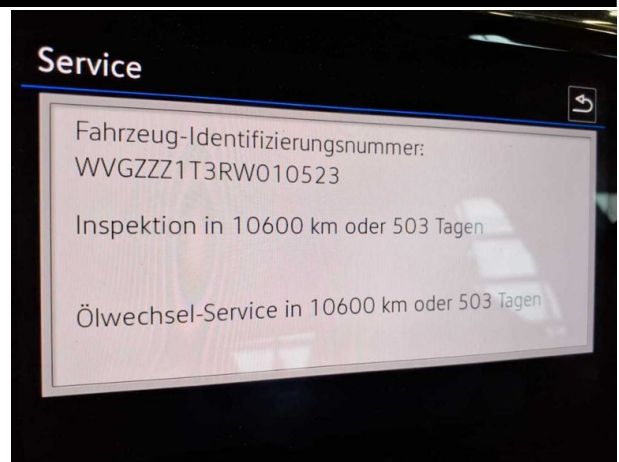


Abbildung 20: Dokumente



Abbildung 21: Montierte Bereifung



Abbildung 22: Montierte Bereifung



Abbildung 23: Montierte Bereifung



Abbildung 24: Montierte Bereifung



Abbildung 25: Sonstiges



Abbildung 26: Sonstiges



Abbildung 27: Sonstiges



Abbildung 28: Sonstiges



Abbildung 29: Sonstiges



Abbildung 30: Sonstiges



Abbildung 31: Sonstiges



Abbildung 32: Sonstiges



Abbildung 33: Sonstiges

Beschädigungsfotos



Beschädigung #1: Stossfänger vorn: Stossfänger vorn - Kratzer - Smart Repair



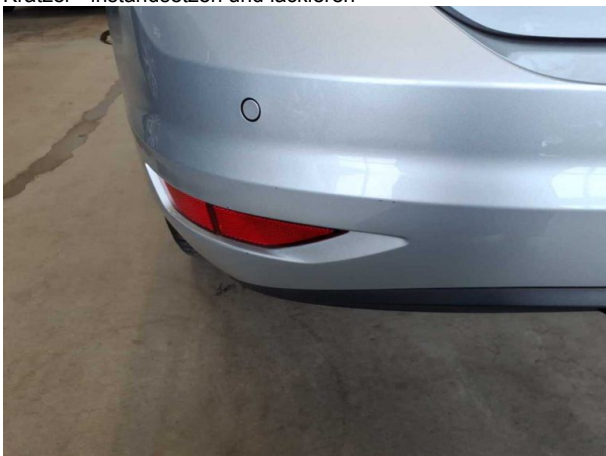
Beschädigung #1: Stossfänger vorn: Stossfänger vorn - Kratzer - Smart Repair



Beschädigung #2: Stossfänger hinten: Stossfänger hinten - Kratzer - instandsetzen und lackieren



Beschädigung #2: Stossfänger hinten: Stossfänger hinten - Kratzer - instandsetzen und lackieren



Beschädigung #2: Stossfänger hinten: Stossfänger hinten - Kratzer - instandsetzen und lackieren



Beschädigung #2: Stossfänger hinten: Stossfänger hinten - Kratzer - instandsetzen und lackieren

TÜV SÜD Auto Service GmbH
Römeräcker 1
76351 Linkenheim - Hochstetten

Besichtigungsort
Autokontor Bayern GmbH
Windecker Straße 2
61137 Schöneck

Besichtigungsdatum: 12.06.2026

Protokollnummer: 45933409



Beschädigung #2: Stossfänger hinten: Stossfänger hinten - Kratzer - instandsetzen und lackieren



Beschädigung #2: Stossfänger hinten: Stossfänger hinten - Kratzer - instandsetzen und lackieren

Nachlackierungsfotos



Nachlackierung 1: Kotflügel links, Tür vorne links, Tür vorne rechts



Nachlackierung 1: Kotflügel links, Tür vorne links, Tür vorne rechts



Nachlackierung 1: Kotflügel links, Tür vorne links, Tür vorne rechts



Nachlackierung 1: Kotflügel links, Tür vorne links, Tür vorne rechts



Nachlackierung 1: Kotflügel links, Tür vorne links, Tür vorne rechts

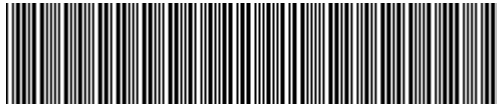


Nachlackierung 1: Kotflügel links, Tür vorne links, Tür vorne rechts



Checkliste

Vorhanden	Name
<input type="checkbox"/>	ABE
<input type="checkbox"/>	Abschleppöse
<input type="checkbox"/>	Anhängekupplung abnehmbar
<input type="checkbox"/>	Antenne
<input type="checkbox"/>	Bordbuchmappe
<input type="checkbox"/>	Bordwerkzeug
<input type="checkbox"/>	Consumer Kabelkit
<input type="checkbox"/>	Fernbedienung Standheizung
<input type="checkbox"/>	Ladekabel
<input type="checkbox"/>	Laderaumabdeckung / Rollo
<input type="checkbox"/>	Leichtmetallfelgensatz komplett
<input type="checkbox"/>	Navigations Datenträger
<input type="checkbox"/>	Schlüssel Anhängerkupplung
<input type="checkbox"/>	Serviceheft
<input type="checkbox"/>	Tirefit Füllmittel
<input type="checkbox"/>	Tirefit komplett
<input type="checkbox"/>	Tirefit Kompressor
<input type="checkbox"/>	Windschott



WVGZZZ1T3RW010523

Vehicle details

Operator		Inspection condition	Conditional: Light/ moisture/dirt
License number		Mileage (Read)	64,433 km
Manufacturer	Volkswagen	Next maintenance in	10,600 km
Type / Model	Touran 1.5 TSI OPF Comfortline Kompaktvan5-türig 1498 ccm 150 PS / 110 KW bleifrei 6-Gang Manuell	Main inspection	
Vehicle Identification number	WVGZZZ1T3RW010523	Power / Engine displacement	110 kW / 1,498 ccm
First registration	3 Jan 2024	Upholstery/Colour	Cloth / Grey
Last maintenance		Paintwork	Grey
Fuel type	Petrol	Gearbox	

Zustandsbericht

Value reducing factors

No.	Component group	Description
1	Front bumper	Front bumper - Scratch(es) - Smart repair
2	Rear bumper	Rear bumper - Scratch(es) - Repair and paint

Wear and tear

No.	Component group	Description
1	Body	Body - Stone chips - No deduction

Missing parts

Missing part

Previous damages

No.	Previous damage
1	Side right, Professionally repaired, Invoice of repair done Non-existent, from 30 Jun 2025

Detected repainting

No.	Location
1	Mudguard - left side, Door - front left side, Door - front right side, Professionally carried out, Invoice of repair done Non-existent



Main tyres

Axle	Tyre size	Manufacturer	Type of tyre	Tread depth	Roadworthy	Permissibility
1	205/60 R16 96H	Pirelli	Winter tires (with run-flat tires)	5mm - 5mm	o.k.	o.k.
2	205/60 R16 96H	Pirelli	Winter tires (with run-flat tires)	6mm - 6mm	o.k.	o.k.

Additional tyres

Axle	Tyre size	Manufacturer	Type of tyre	Tread depth	Roadworthy	Permissibility
1	215/55 R17 94V	Continental	Summer tires (with run-flat tires)	5mm - 5mm	o.k.	o.k.
2	215/55 R17 94V	Continental	Summer tires (with run-flat tires)	6mm - 6mm	o.k.	o.k.

Replacement

Type	Tyre size	Manufacturer	Type of tyre	Tread depth	Expiration date
Tirefit					08/2027

The wear and tear condition and possible damages to the tyres are considered in the value.

Equipment

Equipment

Description
Air conditioning
No navigation unit
Radio

Comments

Keine Gewähr für die Richtigkeit der Basisdaten und oder der Ausstattungsliste,

Keine Gewähr auf Vollständigkeit und Richtigkeit der angezeigten Ausstattung.

Techn. Änderungen vorbehalten.

Das Fahrzeug weist dem Alter, der Laufleistung und dem Einsatzzweck entsprechende Gebrauchsspuren auf.

elektr. Komponenten geprüft, i. O.

Lackwerte geprüft, n. i. O.

TÜV SÜD Auto Service GmbH
Römeräcker 1
76351 Linkenheim - Hochstetten

Inspection location
Autokontor Bayern GmbH
Windecker Straße 2
61137 Schöneck

Inspection date: 12 Jun 2026
Protocol number: 45933409



Vehicle details

Manufacturer	Volkswagen	Inspection condition	Conditional: Light/ moisture/dirt
Type / Model	Touran 1.5 TSI OPF Comfortline Kompaktvan5-türig 1498 ccm 150 PS / 110 KW bleifrei 6-Gang Manuell	Mileage (Read)	64,433 km
Vehicle Identification number	WVGZZZ1T3RW010523	First registration	3 Jan 2024

Details of the order:

In accordance with the contract, the evaluation of vehicle's condition was performed without the vehicle being disassembled.

This product is based on the guidelines for vehicle returns and assessments according to the client's damage limit catalog. The expert makes the explicit findings in each individual case objectively, within the framework of the specified standards, based on their own expertise.

Vehicle identification:

The vehicle identification number (VIN) was read from the vehicle and its conformity with the submitted documents was confirmed by the undersigned during the inspection.

Inspection conditions:

A proper visual inspection of the paintwork and bodywork was only possible to a limited extent due to insufficient lighting conditions/dampness or dirt.

General condition:

The vehicle shows traces of wear and tear corresponding to its age and purpose

Overview pictures



Figure 1: Diagonal front



Figure 2: Diagonal front



Figure 3: Diagonal rear



Figure 4: Diagonal rear



Figure 5: Interior



Figure 6: Interior

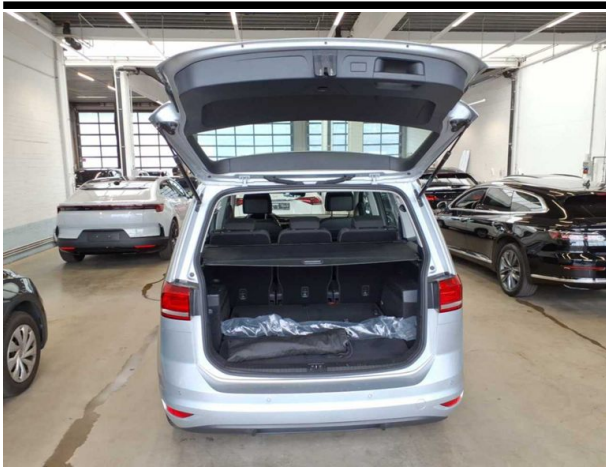


Figure 7: Interior



Figure 8: Interior



Figure 9: Interior



Figure 10: Interior



Figure 11: Interior

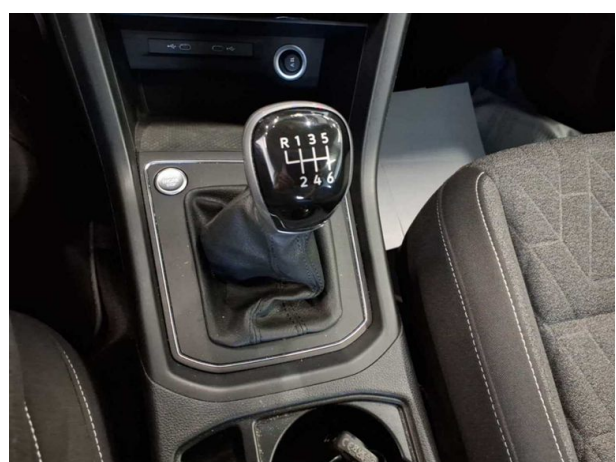


Figure 12: Interior

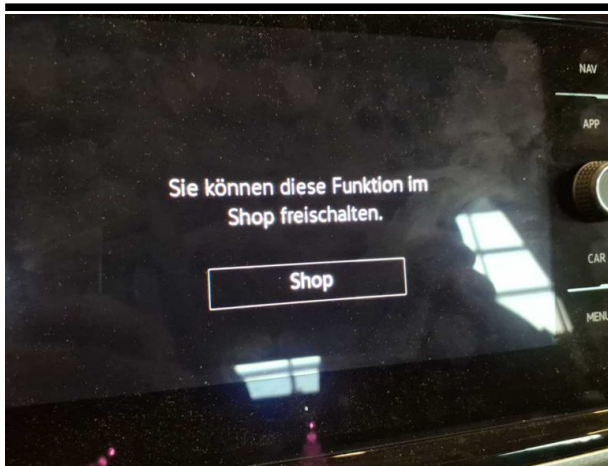


Figure 13: Interior



Figure 14: Interior



Figure 15: Interior

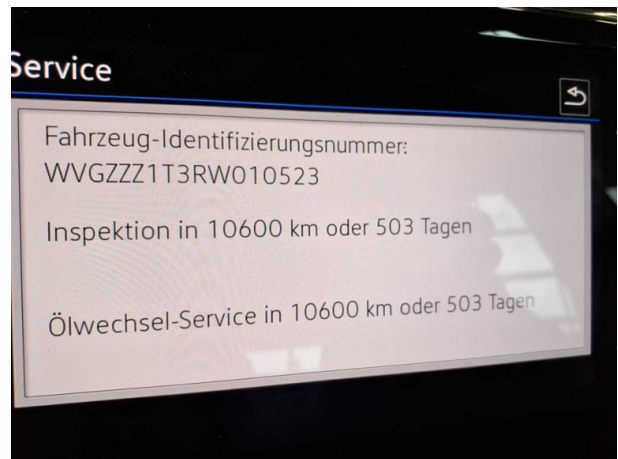


Figure 16: Interior

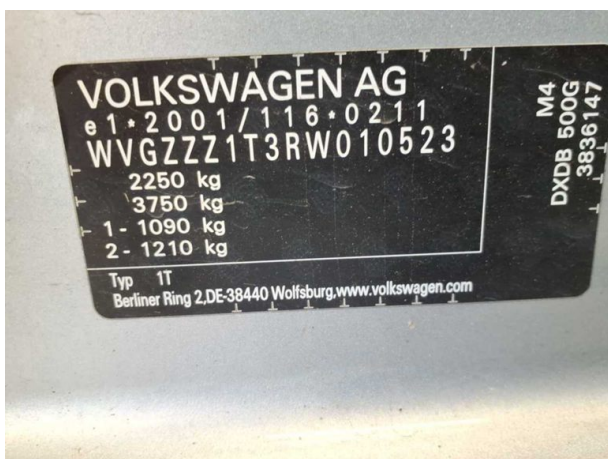


Figure 17: VIN



Figure 18: Accessories

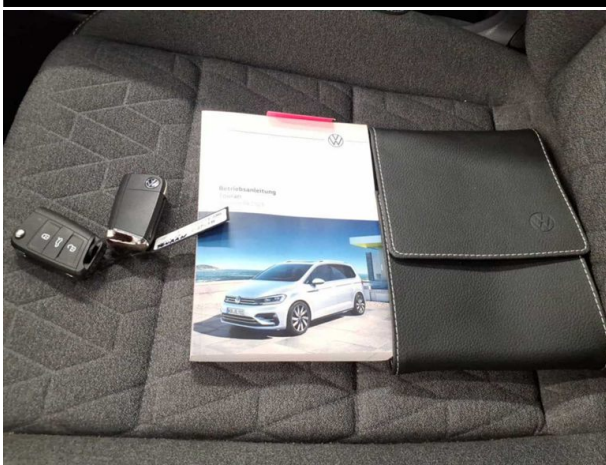


Figure 19: Documents

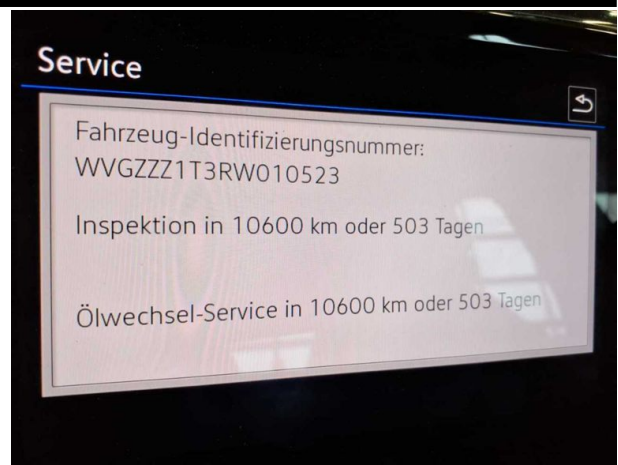


Figure 20: Documents



Figure 21: Mounted tyres



Figure 22: Mounted tyres



Figure 23: Mounted tyres



Figure 24: Mounted tyres



Figure 25: Misc.



Figure 26: Misc.



Figure 27: Misc.



Figure 28: Misc.



Figure 29: Misc.



Figure 30: Misc.



Figure 31: Misc.



Figure 32: Misc.



Figure 33: Misc.

Pictures of damage



Damage #1: Front bumper: Front bumper - Scratch(es) - Smart repair



Damage #1: Front bumper: Front bumper - Scratch(es) - Smart repair



Damage #2: Rear bumper: Rear bumper - Scratch(es) - Repair and paint



Damage #2: Rear bumper: Rear bumper - Scratch(es) - Repair and paint



Damage #2: Rear bumper: Rear bumper - Scratch(es) - Repair and paint



Damage #2: Rear bumper: Rear bumper - Scratch(es) - Repair and paint

TÜV SÜD Auto Service GmbH
Römeräcker 1
76351 Linkenheim - Hochstetten

Inspection location
Autokontor Bayern GmbH
Windecker Straße 2
61137 Schöneck

Inspection date: 12 Jun 2026

Protocol number: 45933409



Damage #2: Rear bumper: Rear bumper - Scratch(es) - Repair and paint



Damage #2: Rear bumper: Rear bumper - Scratch(es) - Repair and paint

Pictures of repainting



Repainting 1: Mudguard - left side, Door - front left side, Door - front right side



Repainting 1: Mudguard - left side, Door - front left side, Door - front right side



Repainting 1: Mudguard - left side, Door - front left side, Door - front right side



Repainting 1: Mudguard - left side, Door - front left side, Door - front right side



Repainting 1: Mudguard - left side, Door - front left side, Door - front right side



Repainting 1: Mudguard - left side, Door - front left side, Door - front right side