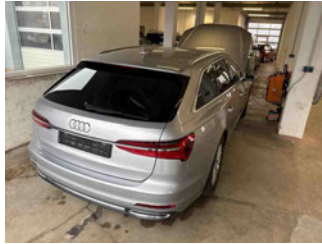


» Übersicht

Auftrags-Nr: 1002299334
Besichtigt am: 13.02.2026 09:59
Berichts-Nr: 10068983
FIN: WAUZZZF23PN059466



Fahrzeugansicht - diagonal
vorne links



Fahrzeugansicht - diagonal
hinten rechts



Innenraum - Cockpit mit
Laufleistung



Zustandsbericht

- Protokoll der Fahrzeugbewertung -

Berichts-Nr: 10068983
vom: 18.02.2026

» Fahrzeugdaten

Fahrzeugkategorie:	Personenkraftwagen
Fahrzeugart:	Kombi
Hersteller:	Audi
Modell:	A7
HSN / TSN:	0588 / BNE
Erstzulassungsdatum:	08.05.2023
Laufleistung:	100.000 km
Nachweis Kilometerstand:	Geschätzt
Farbe:	Florettsilber Metallic
Farbe Dach:	Florettsilber Metallic
Antriebsart:	Frontantrieb
Motorisierung/Kraftstoff:	Diesel
Hubraum:	2.000 ccm
Leistung:	150 kW (205 PS)
Fahrzeuglänge:	
Fahrzeughöhe:	
Fahrzeugbreite:	
Zulässiges Gesamtgewicht:	
Radstand:	
Anzahl Achsen:	2
Zylinder:	4
Schadstoffklasse:	Euro 6
Anzahl Türen:	4
Anzahl Sitze:	5
Getriebe:	Automatik 7-Gang
Polsterart:	Stoff
Interieurfarbe:	schwarz-schwarz/schwarz-schwarz/schwarz/mondsilber
Anzahl vorhandene Schlüssel:	2

» Dokumente & Wartung

Nächste HU:	
Zulassungsbescheinigung (ZBT1 Original) vorhanden:	Nein
Zulassungsbescheinigung entgegengenommen:	Nein
Kennzeichen entgegengenommen:	Keine
Wartungsheft:	Digital
Wartungsnachweis:	Nicht prüfbar
Datum der letzten Wartung:	
Km-Stand bei letzter Wartung:	

» Fahrzeugausstattung

4 Zyl.Dieselmotor 2,0L Aggr. 05L.A	Dieselmotor
4-Wege-Lendenwirbelstütze für die Vordersitze	Digitaler Radioempfang
4-Zonen-Komfortklimaautomatik	Doppelton-Signalhorn
4-Zyl.Turbodieselmotor 2,0 L/150 KW(4V) TDI, Common-Rail Grundmotor: T6F/T98/T48/T4T	Einbauteile f.4 Zyl.Motore
Abgaskonzept, EU6 AP	Einstiegsleisten mit Aluminiumeinlegern vorne und hinten
Abwicklung Serie	Entfall Modellbezeichnung und Leistungs-/Technologie-Schriftzug
Adaptive Scheibenwischer mit integrierten Waschdüsen	Fahrzeuge ohne besonderen Produktaufwertungsmaßnahmen
Adaptiver Fahrassistent mit Notfallassistent	Fahrzeugklassen-Differenzierung-4K0/4KA-
Adaptiver Geschwindigkeitsassistent mit Geschwindigkeitsbegrenzer, Effizienz-, Ausweich- und Abbiegeassistent	Federung Standard
AdBlue-Tank mit erhöhtem Füllvolumen	Fernlichtassistent
Airbags vorn, Beifahrerairbag deaktivierbar	Fertigungsablauf Standard
Ambiente-Lichtpaket	Folienbeklebung
Assistenzpaket Plus mit Remote Parkassistent plus	Frontantrieb
Audi AG	Frontscheibe in Klimakomfort- und Akustikverglasung drahtlos beheizbar
Audi connect Navigation & Infotainment	Fußgängerschutzmaßnahmen erweitert
Audi connect Notruf & Service mit Audi connect Remote & Control	Fußhebelwerk "Standard"
Audi drive select	Fußmatten vorn und hinten
Audi phone box	Gepäckraumklappe elektrisch öffnend und schließend
Audi pre sense front	Geschwindigkeitsbegrenzungsanlage
Audi pre sense rear	Gewichtsbereich 20 nur Einbausteuerung keine Bedarfsprognose
Audi Soundsystem	Gewichtsklasse Vorderachse Gewichtsbereich 10
Audi virtual cockpit plus	Glanzpaket
Aufkleber/Schilder, englisch-deutsch	Heckblende (ECE)
Außenspiegel elektrisch einstell-, beheiz- und anklappbar, beidseitig automatisch abblendend, mit Memoryfunkt.	Heckspoiler
Außenspiegel links, asphärisch	Innenspiegel automatisch abblendend, rahmenlos
Außenspiegel rechts, asphärisch	Instrumenteneinsatz, Anzeige in KM/H
Außenspiegelgehäuse in Wagenfarbe	Instrumententafel und Türverkleidung zweiteilig ein-/mehrfarbig
Batterie 380A (68Ah)	Kältemittel R1234yf
Bauteilesatz ohne länderspezifische Bauvorschrift	Kamerabasierte Verkehrszeichenerkennung
Bedientasten schwarz matt	Kein Selbstabholer
Betriebserlaubnis Nachtrag	Kein Sonderfahrzeug, Standard-Ausführung
Bordliteratur in Deutsch	Keine Aktionsausführung
Bordwerkzeug	Kennzeichenträger vorn
Businesspaket	Kindersicherheits-Paket
Dachhimmel in Stoff in spezifischer Farbe	Kindersitzbefestigung ISOFIX für den Beifahrersitz
Dachreling in Aluminium	Kindersitzbefestigung ISOFIX und Top Tether für die äußeren Fondsitze
Datenmodul Europa	Komfortmittelarmlehne vorn
Dekoreinlagen Aluminium Fragment	Komfortschlüssel inklusive sensorgesteuerter Gepäckraumverriegelung und Diebstahlwarnanlage
Diebstahlwarnanlage	Komfortschlüssel mit sensorgesteuerter Gepäckraumverriegelung, mit Safelock



Zustandsbericht

Berichts-Nr: 10068983
vom: 18.02.2026

- Protokoll der Fahrzeugbewertung -

Kopfstützen vorn	Ohne kombinierte Längs- und Querführung
Kraftstoffbehälter mit erhöhtem Füllvolumen	Ohne Ladedose
Kraftstoffsystem Diesel	Ohne Ladekabel Mode 3 für öffentliches Laden (AC)
Kreuzungsassistent	Ohne Lederteilumfang
Ladeboden	Ohne Luftqualität-Paket
Ländergruppe A	Ohne Multimedia" im Fahrzeug
Landesverkaufsprogramm Deutschland	Ohne Nachtsichtsystem
Lederlenkrad 3-Speichen mit Multifunktion, Schaltwippen und Lenkradheizung	Ohne Netzkabel für Industriestecker für das e-tron Ladesystem
LED-Heckleuchten	Ohne Scheinwerferreinigungsanlage
LED-Scheinwerfer	Ohne Schriftzugsatz (ohne Typbezeichnung)
Lenkradeinstellung elektrisch	Ohne Sitzbelüftung/Massagesitze
Linkslenker	Ohne Systeme für den Fahrzeugzugang
LTE-Unterstützung für Audi phone box	Ohne Trennwand
Manuell betätigte Türen	Ohne Vorbereitung für VTS (Vehicle-Tracing System)
Memory-Funktion für den Fahrersitz	Ohne Vorkonditionierung
Mild-Hybrid	Ohne Wandhalterung
Mit Multifunktionskamera	Ohne Wärmespeicher/Zusatzheizung
Mit spez.Schilder/Aufkleber/ Sicherheitszertifikate für Deutschland	Ohne Zentrale Bedieneinheit
MMI Navigation plus mit MMI touch response	Ohne Zündanlaß-Schloß-Sperrsystem, ohne Lenkungssperre
N.N.N. Ausführung 1	Ohne zus. Karosserieabdeckungen seitlich(Steinschlagschutz)
Nicht Heissland	Ohne zus. Triebwerks-Unterschutz
Nichtraucherausführung	Ohne zus.Warnleuchten
Ohne Ablagepaket	Ohne zusätzliche Bereifung
Ohne akustisches Fahrzeug-Warnsystem	Parkassistent mit Einparkhilfe plus
Ohne Allradlenkung	PKW-Ausführung
Ohne Anhängavorrichtung	Progressivlenkung
Ohne Beifahrersitzverstellung vom Fond	Räder der Serie
Ohne Belederung	Räder, 5-Arm, 8,0Jx18, Reifen modellspezifisch
Ohne besondere Karosseriemaßnahmen	Radschrauben Standard
Ohne Car2X	Rechtsverkehr
Ohne CD-Wechsler/CD-Player	Regionscode " ECE " für Radio
Ohne Dacheinsatz (Volldach)	Reifen 225/55 R 18
Ohne Dekorfolien/Embleme	Reifen ohne Festlegung der Reifenmarke
Ohne Elektromotor (Hybrid)	Reifendruck-Kontrollanzeige
Ohne e-tron Ladesystem kompakt (AC), ohne Netzkabel für Haushaltsstecker	Reifenreparaturset
Ohne Feuerlöscher	Remote Parkassistent plus
Ohne Frontspoiler	Riemenstartergenerator RSG 12V 130-200 A
Ohne Garagentoröffner	Rücksitzlehne, geteilt umklappbar
Ohne Geräuschkompensation	S tronic
Ohne Head-up-Display	Schalt-/Wählhebelknopf
Ohne Hinterachsgetriebe	Scheiben seitlich und hinten in Wärmeschutzverglasung
Ohne integriertes Mautsystem	Scheibenbremsen hinten, 16 Zoll (ECE)



Zustandsbericht

- Protokoll der Fahrzeugbewertung -

Berichts-Nr: 10068983
vom: 18.02.2026

Scheibenbremsen vorn, 16 Zoll (ECE)
Seitenairbags vorn und Kopfairbagsystem
Serienfahrwerk
Serienkraftstoff-Erstbefüllung
Serienqualität
Serviceanzeige 30000 km oder 2 Jahre (variabel)
Sitzbelegungserkennung
Sitzheizung vorn
Smartphone-Interface
Sonnenblenden vorn
Sonnenschutzrollo manuell für die Türscheiben hinten
Sonnenschutzverglasung abgedunkelt
spezielles Typschild EU
sport
Sportsitze vorn
Spurwechselwarnung mit Ausstiegswarnung und
Querverkehrsassistent hinten
Standardabgasanlage
Standardelektrik
Standard-Klimazonen
Standheizung und -lüftung
Start-Stop-System
Steuerungsnummer 8
Stoff Rhythmus
Stoßfänger sport line
Tagfahrlicht
Top-Infotainment Premium (MIB3)
Trägerfrequenz 433,92 bis 434,42 MHz
Transportschutz (Ausf.1)
Typrüfland Deutschland
Umgebungskameras
USB-Anschlüsse mit Ladefunktion im Fond
Variant/Avant
Variante Grundausstattung
Verbandmaterial mit Warndreieck und Warnwesten
Vorbereitung für Functions on Demand
Vordersitze elektrisch einstellbar mit Memory-Funktion für den
Fahrersitz

» Bereifung

MONTIERTE BEREIFUNG

Derzeit sind ein oder mehrere Reifen am Fahrzeug montiert, die nicht zum Lieferumfang gehören.

Hersteller	Ort	Position	Typ	Felge	Dimension	Profiltiefe
Bridgestone	Vorne	Links	Winter	Aluminium	225/60 R 17 99 H	3,0 mm
Bridgestone	Vorne	Rechts	Winter	Aluminium	225/60 R 17 99 H	3,0 mm
Bridgestone	Hinten	Links	Winter	Aluminium	225/60 R 17 99 H	5,0 mm
Bridgestone	Hinten	Rechts	Winter	Aluminium	225/60 R 17 99 H	5,0 mm

Reifen zulässig: Ja

Reifen verkehrssicher: Ja

ZUSÄTZLICHE BEREIFUNG

Hersteller	Ort	Position	Typ	Felge	Dimension	Profiltiefe
Bridgestone			Sommer	Aluminium	225/55 R 18 102 Y	4,0 mm
Bridgestone			Sommer	Aluminium	225/55 R 18 102 Y	4,0 mm
Bridgestone			Sommer	Aluminium	225/55 R 18 102 Y	5,0 mm
Bridgestone			Sommer	Aluminium	225/55 R 18 102 Y	5,0 mm

Reifen zulässig: Ja

Reifen verkehrssicher: Ja

ERSATZ-/NOTRAD & ZUBEHÖR

Tirefit vorhanden: Nein

Kompressor vorhanden: Nein



Zustandsbericht

- Protokoll der Fahrzeugbewertung -

Berichts-Nr: 10068983
vom: 18.02.2026

» Wertmindernde Faktoren

Nr	Bauteil	Schadensbeschreibung	Reparaturempfehlung
1	Ölwechsel	Wartung fällig	Ausführen
2	Wartung	Wartung fällig	Ausführen
3	Batterie vorne	Keine/schlechte Funktion	Ersetzen
4	Fehlfunktion	Keine/schlechte Funktion	Werkstattdiagnose erforderlich Schadenserweiterung möglich
5	Seitenwand hinten rechts	Delle(n)	Kaltdrücken

» Gebrauchsspuren

Nr	Bauteil	Schadensbeschreibung	Reparaturempfehlung
1	Stoßfänger hinten	Kratzer	Akzeptabel (Gebrauchsspur)

» Fehlteile

Nr	Bauteil	Schadensbeschreibung	Reparaturempfehlung
1	Kompressor	Fehlt	Ersetzen
2	Tirefit	Fehlt	Ersetzen



Zustandsbericht

- Protokoll der Fahrzeugbewertung -

Berichts-Nr: 10068983
vom: 18.02.2026

» Merkantile Wertminderung

Vorschäden bekannt:	Nein
Vorschäden feststellbar:	Nein
Nachlackierungen vorhanden:	Nein
Lackschichtdickenmessung durchgeführt:	Ja - ohne Auffälligkeiten/Abweichungen

ERGEBNISSE DER LACKSCHICHTDICKENMESSUNG

Die Messwerte lagen im üblichen Bereich.

Pro Bauteil wurden mindestens 3 Messungen durchgeführt.



Zustandsbericht

Berichts-Nr: 10068983
vom: 18.02.2026

- Protokoll der Fahrzeugbewertung -

» Hinweise zum Zustandsbericht

Angaben zum Auftrag und zum Bewertungsumfang:

Es wurde der Auftrag erteilt, einen Zustandsbericht über das beschriebene Fahrzeug zu erstellen.

Die Fahrzeugzustandsbewertung erfolgte auftragsgemäß auf Basis der vom Auftraggeber vorgegebenen Standards für Fahrzeugbewertungen. Die Feststellungen im Einzelfall trifft der Sachverständige aufgrund eigener Sachkunde und nach eigenem sachverständigen Ermessen.

Fahrzeug-Identifizierung:

WAUZZZF23PN059466

FIN abgelesen, kein Abgleich mit Unterlagen möglich

Allgemeinzustand:

Verschmutzt

Besichtigungsbedingungen:

Nicht ausreichend, Eingeschränkt

Hebebühne/Hubmittel benutzt:

Nein

Motorenlauf durchgeführt:

Nein

Fahrprobe durchgeführt:

Nein



Zustandsbericht

- Protokoll der Fahrzeugbewertung -

Berichts-Nr: 10068983
vom: 18.02.2026

» Sonstige Bemerkungen

Vorliegendes Exemplar wurde auf elektronischem Wege erzeugt. Es ist ohne Originalunterschrift gültig.

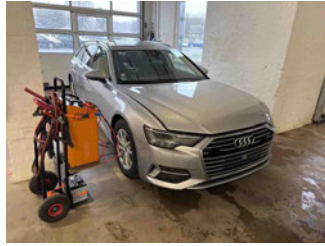
Zusätzliche Hinweise zum Zustandsbericht:

- | | |
|--------------------|--|
| (13.02.2026 09:58) | Batterie defekt. Kilometerstand lässt sich nicht auslesen. Servicebedarf lässt sich nicht auslesen. Daten geschätzt. Abweichungen möglich und wahrscheinlich. Kofferraum lässt sich nicht öffnen. Prüfung auf Schäden und Zubehör nicht möglich. |
| (13.02.2026 09:59) | Kofferraum lässt sich nicht öffnen. Serienradsatz lässt sich nicht prüfen. |

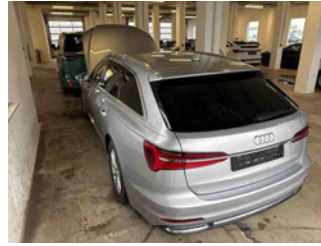
» Ansichtsfotos



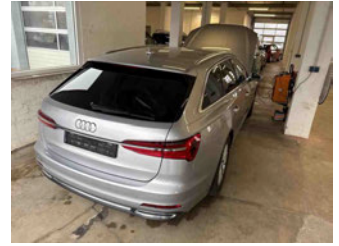
Fahrzeugansicht - diagonal vorne links



Fahrzeugansicht - diagonal vorne rechts



Fahrzeugansicht - diagonal hinten links



Fahrzeugansicht - diagonal hinten rechts



Innenraum - Cockpit mit Laufleistung



Seitenansicht - Schweller links



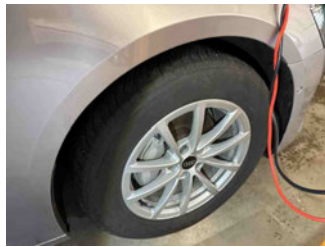
Seitenansicht - Schweller rechts



Fahrzeug - Typenschild/Fahrgestellnummer



Räder - Rad montiert vorne links



Räder - Rad montiert vorne rechts



Räder - Rad montiert hinten links



Räder - Rad montiert hinten rechts



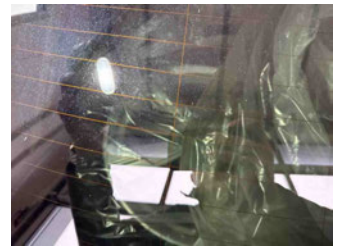
Räder - Rad beiliegend #1



Räder - Rad beiliegend #2



Räder - Rad beiliegend #3



Räder - Rad beiliegend #4



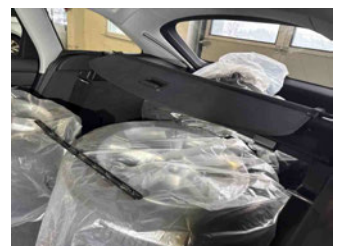
Innenraum - Mittelkonsole



Fahrzeug - Motorraum offen



Equipment - Boardmappe/ Securitybag



Innenraum - Kofferraum



Räder - eingelegt im Fahrzeug



Fahrzeug - Serviceunterlagen /
Wartungsnachweis



Innenraum - vorne



Innenraum - hinten



Innenraum -
Navigationsgerät/Radio

» Beschädigungsfotos

WERTMINDERNDE FAKTOREN

1 - Ölwechsel - Wartung fällig - Ausführen

2 - Wartung - Wartung fällig - Ausführen

3 - Batterie vorne - Keine/schlechte Funktion - Ersetzen

Kommentar

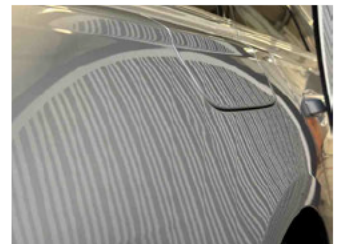
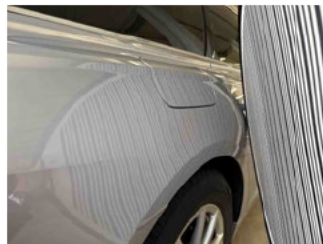
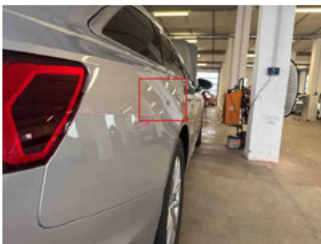
Batterie defekt. Kilometerstand lässt sich nicht auslesen. Servicebedarf lässt sich nicht auslesen. Daten geschätzt. Abweichungen möglich und wahrscheinlich. Kofferraum lässt sich nicht öffnen. Prüfung auf Schäden und Zubehör nicht möglich.



4 - Fehlfunktion - Keine/schlechte Funktion - Werkstattdiagnose erforderlich
Schadenserweiterung möglich



5 - Seitenwand hinten rechts - Delle(n) - Kaltdrücken



GEBRAUCHSSPUREN

1 - Stoßfänger hinten - Kratzer - Akzeptabel (Gebrauchsspur)



FEHLTEILE

1 - Kompressor - Fehlt - Ersetzen



2 - Tirefit - Fehlt - Ersetzen

