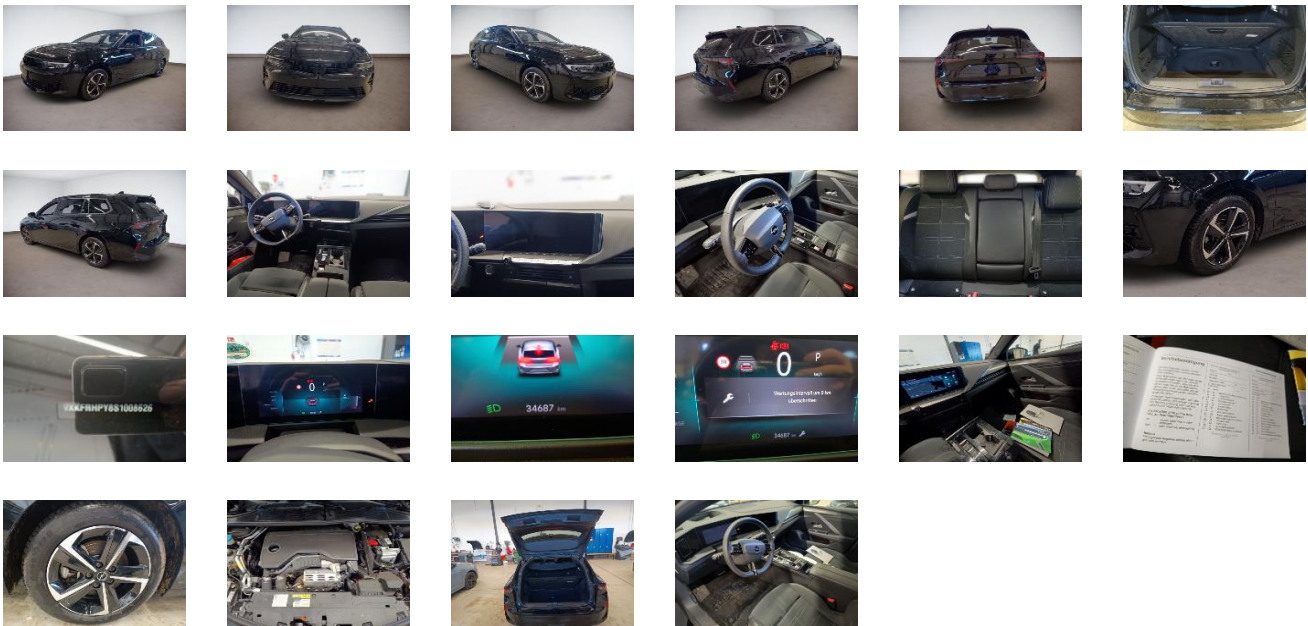


### Fahrzeugdetails

Fahrgestell-Nr.	VXKFRHPY8 S1008626	Erstzulassung	31.03.2025	Außenfarbe	Diamant Schwarz/Karbon Schwarz
Hersteller	OPEL	Kennzeichen	M-RZ1788	Laufleistung	34 687 km
Modell	ASTRA L ST GS 1.2 HYBRID 48V 100KW eDCT6	Fahrzeugzustand	Ohne Schaden		
Vorschaden vorhanden	Unbekannt	Höhe Vorschaden netto	-	Vorschaden kommentar	

### Auftragsdaten

Lagerplatz	34379 Calden Frankenbach
------------	--------------------------



### Lose Teile

Nothilfekit Reserverad	✗
Bordwerkzeug	✗
Hutablage	✓

### Fahrzeugdokumente / Schlüssel

Ersatzschlüssel	✗
Schlüssel	✓
Inspektion	✓

### Reifen




Goodyear 205/55/16 V Ganzjahresreifen 6.0 mm

Goodyear 205/55/16 V Ganzjahresreifen 6.0 mm

Goodyear 205/55/16 V Ganzjahresreifen 7.0 mm

Goodyear 205/55/16 V Ganzjahresreifen 7.0 mm

### Außenschäden

1		Bauteil	Nothilfekit Reserverad	2		Bauteil	Tür
		Position	-			Position	Vorne links
		Beschreibung	Gebrauchsspur 2			Beschreibung	Gebrauchsspur 2
		Anmerkungen	-			Anmerkungen	-

**DEKRA Automotive Solutions**

<b>3</b>		Bauteil	Stoßfänger	<b>4</b>		Bauteil	Tür
		Position	Hinten			Position	Vorne links
		Beschreibung	Gebrauchsspur 2			Beschreibung	Gebrauchsspur 2
		Anmerkungen	-			Anmerkungen	-

**Geschätzte Reparaturkosten**

<b>Gesamt netto</b>	<b>0,00€</b>
---------------------	--------------