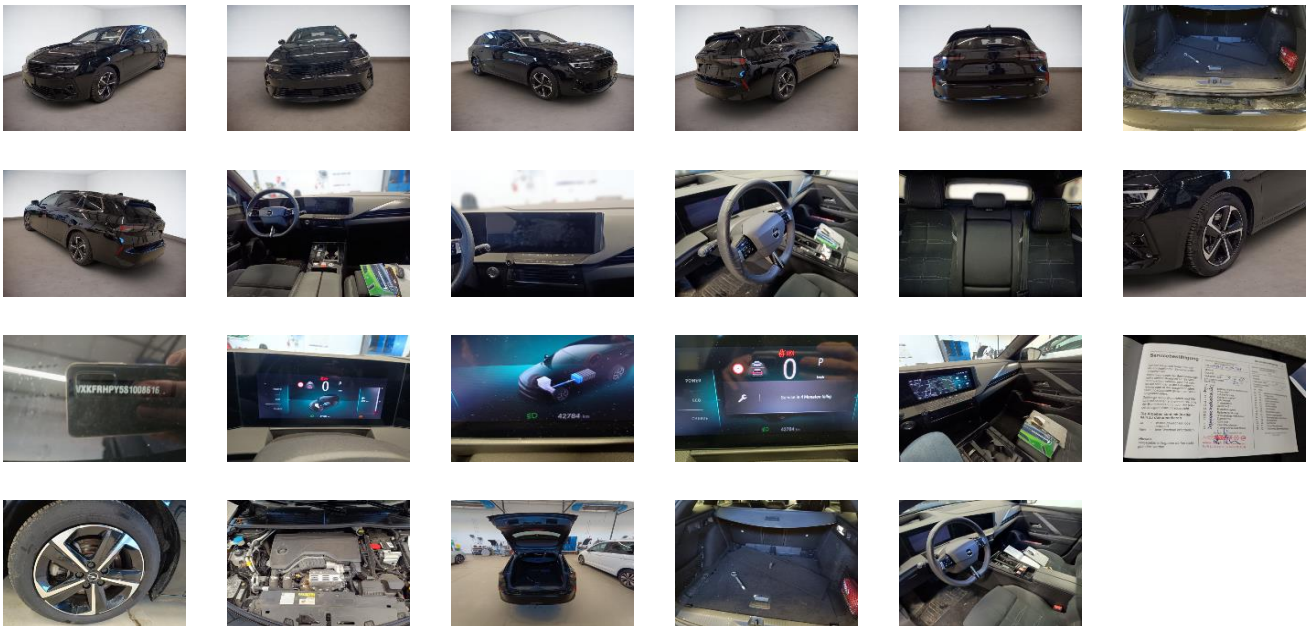


Fahrzeugdetails

Fahrgestell-Nr.	VXKFRHPY5 S1008616	Erstzulassung	01.04.2025	Außenfarbe	Diamant Schwarz/Karbon Schwarz
Hersteller	OPEL	Kennzeichen	M-RZ2528	Laufleistung	42 784 km
Modell	ASTRA L ST GS 1.2 HYBRID 48V 100KW eDCT6	Fahrzeugzustand	Mit Schaden		
Vorschaden vorhanden	Unbekannt	Höhe Vorschaden netto	0 €	Vorschaden kommentar	

Auftragsdaten

Lagerplatz	34379 Calden Frankenbach		
------------	--------------------------	--	--



Lose Teile

Nothilfekit Reserverad	✘
Bordwerkzeug	✔
Laderaumabdeckung	✔

Fahrzeugdokumente / Schlüssel

Schlüssel	✔
Inspektion	✔

Reifen

Goodyear 205/55/16 V Ganzjahresreifen 6.0 mm







Goodyear 205/55/16 V Ganzjahresreifen 6.0 mm

Goodyear 205/55/16 V Ganzjahresreifen 7.0 mm


Goodyear 205/55/16 V Ganzjahresreifen 7.0 mm

Außenschäden

1		Bauteil	Nothilfekit Reserverad	2		Bauteil	Motorhaube
		Position	-			Position	-
		Beschreibung	Gebrauchsspur 2			Beschreibung	Gebrauchsspur 2
		Anmerkungen	-			Anmerkungen	-

3		<table border="1"> <tr><td>Bauteil</td><td>Windschutzscheibe</td></tr> <tr><td>Position</td><td>-</td></tr> <tr><td>Beschreibung</td><td>Gebrauchsspur 2</td></tr> <tr><td>Anmerkungen</td><td>-</td></tr> </table>	Bauteil	Windschutzscheibe	Position	-	Beschreibung	Gebrauchsspur 2	Anmerkungen	-	4		<table border="1"> <tr><td>Bauteil</td><td>Felge glanzgedreht 16"</td></tr> <tr><td>Position</td><td>Vorne rechts</td></tr> <tr><td>Beschreibung</td><td>Gebrauchsspur 2</td></tr> <tr><td>Anmerkungen</td><td>-</td></tr> </table>	Bauteil	Felge glanzgedreht 16"	Position	Vorne rechts	Beschreibung	Gebrauchsspur 2	Anmerkungen	-
Bauteil	Windschutzscheibe																				
Position	-																				
Beschreibung	Gebrauchsspur 2																				
Anmerkungen	-																				
Bauteil	Felge glanzgedreht 16"																				
Position	Vorne rechts																				
Beschreibung	Gebrauchsspur 2																				
Anmerkungen	-																				
5		<table border="1"> <tr><td>Bauteil</td><td>Kotflügel</td></tr> <tr><td>Position</td><td>Hinten links</td></tr> <tr><td>Beschreibung</td><td>SR Delle</td></tr> <tr><td>Anmerkungen</td><td>-</td></tr> </table>	Bauteil	Kotflügel	Position	Hinten links	Beschreibung	SR Delle	Anmerkungen	-	6		<table border="1"> <tr><td>Bauteil</td><td>Tür</td></tr> <tr><td>Position</td><td>Hinten rechts</td></tr> <tr><td>Beschreibung</td><td>SR Delle</td></tr> <tr><td>Anmerkungen</td><td>-</td></tr> </table>	Bauteil	Tür	Position	Hinten rechts	Beschreibung	SR Delle	Anmerkungen	-
Bauteil	Kotflügel																				
Position	Hinten links																				
Beschreibung	SR Delle																				
Anmerkungen	-																				
Bauteil	Tür																				
Position	Hinten rechts																				
Beschreibung	SR Delle																				
Anmerkungen	-																				
7		<table border="1"> <tr><td>Bauteil</td><td>Tankdeckel</td></tr> <tr><td>Position</td><td>-</td></tr> <tr><td>Beschreibung</td><td>SR Kratzer</td></tr> <tr><td>Anmerkungen</td><td>-</td></tr> </table>	Bauteil	Tankdeckel	Position	-	Beschreibung	SR Kratzer	Anmerkungen	-	8		<table border="1"> <tr><td>Bauteil</td><td>Stoßfänger</td></tr> <tr><td>Position</td><td>Vorne</td></tr> <tr><td>Beschreibung</td><td>Kratzer</td></tr> <tr><td>Anmerkungen</td><td>-</td></tr> </table>	Bauteil	Stoßfänger	Position	Vorne	Beschreibung	Kratzer	Anmerkungen	-
Bauteil	Tankdeckel																				
Position	-																				
Beschreibung	SR Kratzer																				
Anmerkungen	-																				
Bauteil	Stoßfänger																				
Position	Vorne																				
Beschreibung	Kratzer																				
Anmerkungen	-																				

Sonstiges

9		<table border="1"> <tr><td>Bauteil</td><td>Lackvorbereitung</td></tr> <tr><td>Position</td><td>-</td></tr> <tr><td>Beschreibung</td><td>Lackierung</td></tr> <tr><td>Anmerkungen</td><td>-</td></tr> </table>	Bauteil	Lackvorbereitung	Position	-	Beschreibung	Lackierung	Anmerkungen	-
Bauteil	Lackvorbereitung									
Position	-									
Beschreibung	Lackierung									
Anmerkungen	-									

Geschätzte Reparaturkosten

Gesamt netto	714,00€
---------------------	----------------