



## HYUNDAI Tucson HIBRIDO

Tucson 1.6 TGDI HEV Tecno

VIN	TMAJD811BPJ252713
Primera matriculación	1/5/2025
Kilometraje del vehículo	17.421 km

## DETALLES DE LA INSPECCIÓN

Fecha de la inspección	16/6/2026 11:40:11	Descripción de la dirección de inspección	HARTMANN MADRID
------------------------	--------------------	---	-----------------

## INFORMACIÓN DEL VEHÍCULO

Marca	HYUNDAI	Primera matriculación	1/5/2025
Modelo	Tucson HIBRIDO	Tipo de carrocería	Todocamino
VIN	TMAJD811BPJ252713	Tipo de combustible	Hibrido

## DOCUMENTOS Y MANTENIMIENTO

Núm llaves	2	Documento de matriculación	No
Ficha Técnica	No	Tipo de libro de mantenimiento	Mantenimiento digital
Manual de instrucciones	Sí		

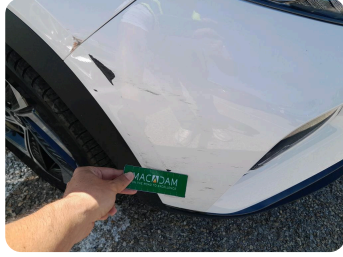
## NEUMÁTICOS

## Neumáticos montados

Ubicación	Posición	Banda de rodadura	Fabricante	Dimensiones	Temporada de neumáticos	Tipo de llantas	Neumáticos Runflat
Delantera	Izquierda	4,0 mm	Michelin	235/50 R 19 103 V	Verano	Aluminio	No aplica
Delantera	Derecha	4,0 mm	Michelin	235/50 R 19 103 V	Verano	Aluminio	No aplica
Trasera	Izquierda	4,0 mm	Michelin	235/50 R 19 103 V	Verano	Aluminio	No aplica
Trasera	Derecha	4,0 mm	Michelin	235/50 R 19 103 V	Verano	Aluminio	No aplica

## DAÑO

### Exterior



#### 1 | Paragolpes Delantero

Tipo de daño

Rayado

Modo de reparación

Pintar



#### 2 | Aleta Del Dr

Tipo de daño

Rayado

Modo de reparación

Pintar

Fotos comerciales

