







Volkswagen Crafter 35 2.0 TDI L3H2 Highline
2018 - 130 kW / 177 PK - Diesel - Handgeschakeld



| | |
|-----------------------------------|------------------|
| Kenteken | |
| Chassisnummer | WV1ZZSYZJ9027444 |
| Eerste registratie | 23-04-2018 |
| APK geldig tot | 28-06-2026 |
| BTW Voertuig | Ja |
| Bepaling uitvoering | Waarschijnlijk |
| Kilometerstand | 217.695 km |
| NAP check | Logisch |
| Ingeleverd op | 08-07-2026 |
| Definitieve kilometerstand | 217.695 km |

| | |
|-----------------------------|-----|
| Import voertuig | Nee |
| Teruggaaf bij export | Ja |
| Verhuisgoed | Nee |
| Taxi | Nee |

| | |
|---------------------------|------------------|
| Motorinhoud | 1.968 |
| Aantal cilinders | 4 |
| Euroklasse | Euro 6 |
| CO2 emissie (g/km) | 214 |
| Type voertuig | Bedrijfsvoertuig |
| Aandrijving | Voorwiel |

| | | |
|---|---|---|
|  |  |  |
| Bouwjaar | Vermogen | Brandstof |
| 2018 | 130 kW / 177 PK | Diesel |
|  |  |  |
| Transmissie | Kilometerstand | BTW Voertuig |
| Handgeschakeld | 217.695 km | Ja |

Opties & accessoires [8](#)

- Achteruitrij assistent
- Achteruitrijcamera
- Airco
- Armsteun voor
- Cruise control
- Elektrisch bedienbare spiegels verwarmd
- Navigatie
- Trekhaak

Aanwezig bij voertuig [2](#)

- Instructieboekje
- Hoofdsleutel

Voertuig service details

| | |
|--|----------------------|
| Laatste onderhoudsbeurt | - |
| Distributieriem / ketting vervangen | - |
| Type band | Alle seizoenen |
| Profiel diepte linksvoor | > 3,6 mm (Goed) |
| Profiel diepte linksachter | 1,6 - 3,6 mm (Matig) |
| Profiel diepte rechtsvoor | > 3,6 mm (Goed) |
| Profiel diepte rechtsachter | 1,6 - 3,6 mm (Matig) |
| Merk band | - |
| Velgen | 16 |
| Band breedte | - |
| Band hoogte | - |

Voertuig gegevens

| | |
|---|------------------|
| Type voertuig | Bedrijfsvoertuig |
| Aantal deuren | 5 |
| Carrosserie | Bedrijfswagen |
| Kleur | - |
| Aandrijving | Voorwiel |
| Bijtellingspercentage | 22 % |
| Bijtellingspercentage geldig tot | 01-05-2023 |

Schades (22)

Technische schade - Technisch

Soort schade
Servicemelding
Oplossing



Omschrijving

De auto heeft olieservice en inspectie nodig.

Technische schade - Technisch

Soort schade
Servicemelding
Oplossing

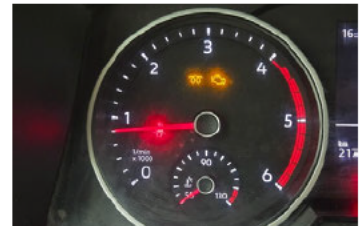
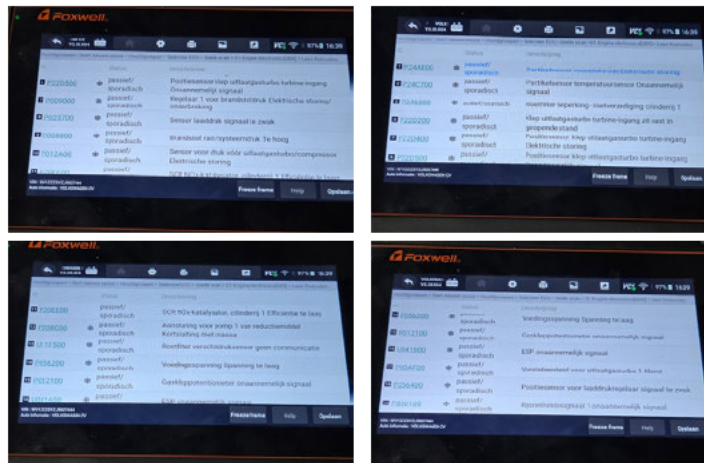


Omschrijving

Storing start stop systeem.

Technische schade - Technisch

Soort schade
Motormanagement
Oplossing



Omschrijving

Tijdens beperkte testrit wel merkbare afwijkingen geconstateerd, zoals: minder vermogen en diverse meldingen in het geheugen.

Technische schade - Technisch

Soort schade
Anders
Oplossing



Omschrijving

Zitten 2 obd2 poorten waarvan er maar 1 functioneert

Schade exterieur - Voortuit

Soort schade
Scheur
Oplossing



Omschrijving

Geen

Schade exterieur - Linksvoor

Soort schade

Kras

Oplossing

-



Omschrijving

Geen

Schade exterieur - Rechtsvoor

Soort schade

Kras

Oplossing

-



Omschrijving

Geen

Schade exterieur - Spiegel rechts

Soort schade

Scheur

Oplossing

-



Omschrijving

Geen

Schade exterieur - Voor

Soort schade

Kras

Oplossing

-



Omschrijving

Geen

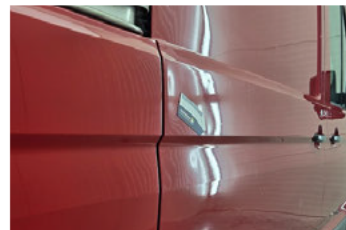
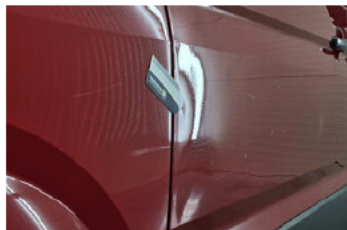
Schade exterieur - Portier rechtsachter

Soort schade

Pitje

Oplossing

-



Omschrijving

Geen

Schade exterieur - Rechtsachter

Soort schade

Pitje

Oplossing

-



Omschrijving

Geen

Schade exterieur - Portier rechtsvoor

Soort schade

Pitje

Oplossing

-



Omschrijving

Geen

Schade exterieur - Portier rechtsachter

Soort schade

Kras

Oplossing

-



Omschrijving

Geen

Schade exterieur - Achter

Soort schade

Scheur

Oplossing

-



Omschrijving

Geen

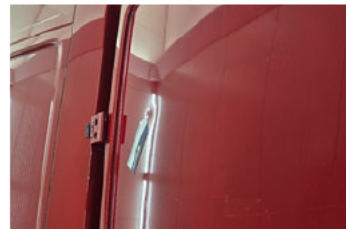
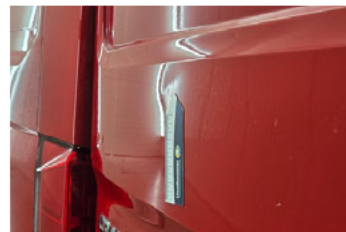
Schade exterieur - Portier linksachter

Soort schade

Pitje

Oplossing

-



Omschrijving

Geen

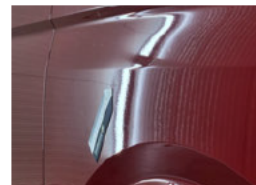
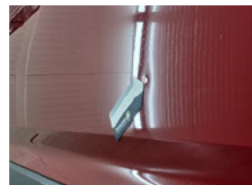
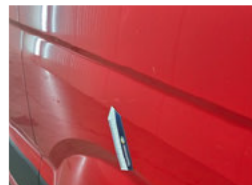
Schade exterieur - Linksachter

Soort schade

Pitje

Oplossing

-



Omschrijving

Geen

Schade exterieur - Dak

Soort schade

Pitje

Oplossing

-



Omschrijving

Geen

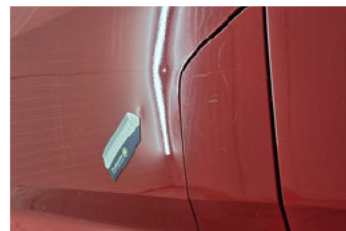
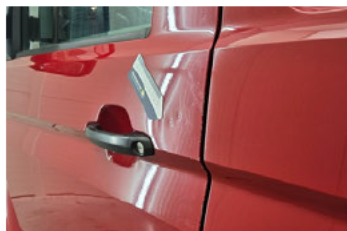
Schade exterieur - Portier linksvoor

Soort schade

Pitje

Oplossing

-



Omschrijving

Geen

Schade interieur - Hemelbekleding

Soort schade

Vlek

Oplossing

-



Omschrijving

Geen

Schade interieur - Voorstoel links

Soort schade

Vlek

Oplossing

-



Omschrijving

Geen

Schade interieur - Voorstoel rechts

Soort schade

Vlek

Oplossing

-



Omschrijving

Geen

Technische schade - Technisch

Soort schade

Anders

Oplossing

-



Omschrijving

Olielekkage

Exterieur opmerking 14 gemelde schade -

Banden en velgen opmerking 0 gemelde schade -

Interieur opmerking 3 gemelde schade -

Technisch opmerking 5 gemelde schade -

Externe opmerking -

RDW geschiedenis

| Datum | Informatie | Type eigenaar |
|------------|------------------------------------|---------------|
| 16-04-2018 | | Importeur |
| 23-04-2018 | Eerste toelating Datum deel IA / I | Lease |
| 10-10-2022 | | Lease |
| 19-07-2023 | | Lease |
| 07-08-2023 | | Autobedrijf |
| 14-08-2023 | | Autobedrijf |
| 31-07-2024 | Laatste tenaamstelling | Particulier |
| 28-06-2026 | APK vervaldatum | |

Fabrieksopties (waarschijnlijk)

| | | | | |
|---------------------------------------|-------------------------------------|--|--|--------------------|
| achteruitrijcamera | airco | alarm klasse 1(startblokkering) | Anti Blokkeer Systeem | armsteun voor |
| audio installatie | bestuurdersairbag | bestuurdersstoel in hoogte verstelbaar | Bluetooth | |
| buitenspiegels elektrisch verstelbaar | buitenspiegels verwarmbaar | centrale vergrendeling met afstandsbediening | | |
| comfortstoel(en) | cruise control | dimlichten automatisch | dimlichten automatisch en regensensor | |
| elektrische ramen voor | Elektronisch Stabiliteits Programma | hill hold functie | lendesteun(en) verstelbaar | |
| mistlampen voor adaptief | multimedia-voorbereiding | parkeersensor achter | parkeersensor voor | |
| passagiersairbag | regensensor | rubber mat in laadruimte | ruitensproeiers/wisserbladen verwarmbaar | |
| start/stop systeem | stuur multifunctioneel | tussenschot volledig | vervolgbotsing preventie | verwarmde voorruit |
| warmtewerend glas | zijschuifdeur rechts | zijwind assistent | | |

Extra foto's

