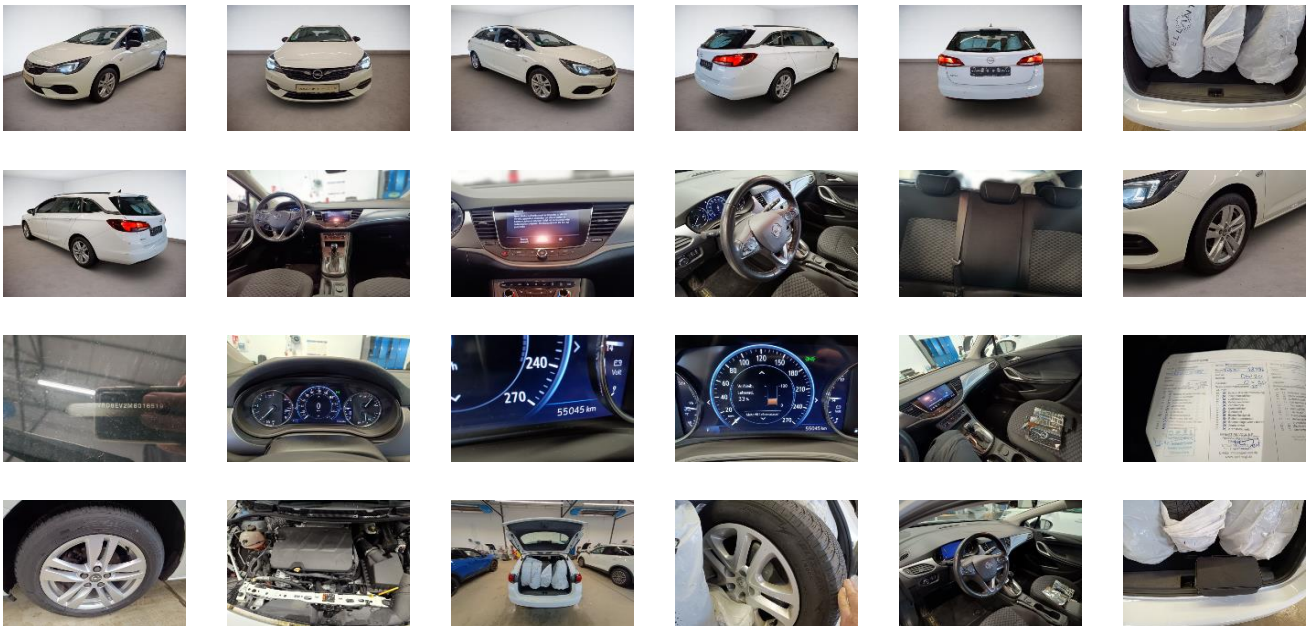


Fahrzeugdetails

Fahrgestell-Nr.	W0VBD8EV2 M8016519	Erstzulassung	09.06.2021	Außenfarbe	Schnee Weiß
Hersteller	OPEL	Kennzeichen	MI-L636	Laufleistung	55 045 km
Modell	ASTRA K ST EDITION 1.5 DIESEL S/S 90KW AT9	Fahrzeugzustand	Mit Schaden		
Vorschaden vorhanden	Unbekannt	Höhe Vorschaden netto	-	Vorschaden kommentar	

Auftragsdaten

Lagerplatz 34379 Calden Frankenbach



Lose Teile

Nothilfekit Reserverad	✓
Kompressor Nothilfe	✓
Füllflasche Nothilfekit	✓
Bordwerkzeug	✓
Laderaumabdeckung	✓

Fahrzeugdokumente / Schlüssel





Ersatzschlüssel	✓
Schlüssel	✓
Inspektion	✓

Reifen




Außenschäden

DEKRA Automotive Solutions

1		Bauteil	Tür	2		Bauteil	Stoßfänger
		Position	Vorne links			Position	Hinten
		Beschreibung	Gebrauchsspur 2			Beschreibung	Kratzer
		Anmerkungen	-			Anmerkungen	-
3		Bauteil	Alufelge 16"	4		Bauteil	Motorhaube
		Position	Vorne rechts			Position	-
		Beschreibung	Gebrauchsspur 2			Beschreibung	SR Kratzer
		Anmerkungen	-			Anmerkungen	-

Sonstiges

5		Bauteil	Lackvorbereitung
		Position	-
		Beschreibung	Lackierung
		Anmerkungen	-

Geschätzte Reparaturkosten

Gesamt netto 460,00€