



Wertgutachten

Angaben zum Fahrzeug

Hersteller / Modell	Mercedes-Benz C 300 e		
Kennzeichen		Fahrgestellnummer	W1KAF5EB9PR144765
Erstzulassung	30.08.2024	Laufleistung (abgelesen)	10.780 km
HSN/TSN	2222 / BCX 00069	Kraftstoffart / Zylinder	Hybr.B/E ext.aufI
Fahrzeugart	PKW Limousine	Antriebsart	Heckantrieb
Schadstoffklasse	EURO6;WLTP;AP;PI/CI; M, N1 I	Getriebe / Anzahl Gänge	Automatik (Getriebe Automati...
Farbe	HIGH-TECH-SILBER METALLIC	Besichtigungszustand	ausreichend
Leistung / Hubraum	150 kW / 1.999 ccm	Nächste HU	
Wartungsheft / Nachweis	nicht vorhanden	Restlauf bis Service	122 Tag(e)
Letzte Wartung		Polsterart	Stoff/Leder Kombination
Vorschaden	Keine Feststellbar	Polsterfarbe	Schwarz
Nachlackierung	Keine Feststellbar	zul. Gesamtgewicht	2.615 kg
Dokumente	ZB I / II nicht vorhanden	Anzahl Halter	1
Schlüssel soll/ist	2/1	Anzahl Sitze / Türen	5 / 4

Wertgutachten

Hauptbereifung

Achse	Reifengröße	Reifentyp	Hersteller	Profiltiefe	Verkehrstauglichkeit
1	225/50 R17 98V	Winterreifen auf Leichtmetall	Continental	7mm / 7mm	i.O.
2	245/45 R17 99Y	Winterreifen auf Leichtmetall	Continental	7mm / 7mm	i.O.

Legende: Profiltiefenangabe für Reifen links an erster Stelle, für Reifen rechts an zweiter Stelle der Achse

Ausstattung

Serienausstattung: 30P Ablage-Paket, U10 Airbag Beifahrerseite abschaltbar, B53 Akustischer Umfeldschutz (Außensound), Anti-Blockier-System (ABS), 82B Aufladesystem Wechselstrom (AC), Ausstattungs-Paket USB, Ausstattungs-Paket: Advanced, 249 Außen-/Innenspiegel mit Ablendautomatik, 500 Außenspiegel elektr. anklappbar, 587 Außenspiegel mit Umfelleuchte und Projektionsfunktion, P14 Avantgarde Interieur, 537 DAB-Tuner (Radioempfang digital), P15 Design- und Ausstattungslinie Avantgarde, Elektromotor 95 kW (Hybridantrieb), Elektron. Stabilitäts-Programm (ESP), B59 Fahrassistenz-System: Agility Select / Dynamic Select (Fahrmodusschalter), 258 Fahrassistenz-System: aktiver Bremsassistent, 243 Fahrassistenz-System: aktiver Spurhalteassistent, Fensterheber elektrisch vorn + hinten, U12 Fußmatten Velours, 421 Getriebe Automatik - (9-Stufen), 310 Getränkehalter vorn (doppelt), Hybrid 230 kW (Motor 2,0 Ltr. - 150 kW), Infotainment-System: Remote Service (Plus), 876 Innenraumlicht-Paket, Karosserie: 4-türig, 893 Keyless Go Startanlage, 580 Klimaautomatik (Thermatic 2-Zonen), Komfort-Fahrwerk tiefergelegt (Agility Control), 383 Kommunikationsmodul (LTE) Vorbereitung Mercedes me connect, B30 Ladekabel mit Schukostecker, L3E Lenkrad (Leder), Lenkrad (Sport) mit Multifunktion, Media-Display, 351 Mercedes-Benz Notrufsystem, 757 Mittelkonsole schwarz hochglänzend, 325 Mittenairbag vorn, Motorhaube mit Powerdome, Multimediasystem MBUX (Connect 20 MID), Otto-Partikelfilter (OPF), Reifen-Reparaturset (Tirefit), 475 Reifendruck-Kontrollsystem, 287 Rücksitzlehne geteilt/klappbar, B10 Schadstoffarm nach Abgasnorm Euro 6d, 345 Scheibenwischer mit Regensensor, Seitenschweller Wagenfarbe, 321 Service-System: Fingerabdruck-Scanner für MBUX, Servolenkung, Sitz-Komfort-Paket, 301A Sitzbezug / Polsterung: Stoff / Ledernachbildung Artico, P49 Spiegel-Paket, 355 Sprachbediensystem Erweiterte Funktionen (MBUX), 440 Tempomat, Änderung Ausstattungs-Niveau



Sonderausstattung: 894 Ambiente-Beleuchtung (Plus) mit direkter Lichtlinie, D1F Assistenz-Paket, Außenspiegel mit aktivem Totwinkel-Assistent, 234 Außenspiegel mit Totwinkel-Assistent, Außenspiegel schwarz lackiert, P35 Digital Light, 464 Digitales Instrumenten-Display, U25 Einstiegsleisten beleuchtet, 235 Fahrassistenz-System: aktiver Park-Assistent, 628 Fahrassistenz-System: Fernlichtassistent Adaptive plus, 367 Fahrassistenz-System: Verkehrs-Informationssystem Live Traffic, 513 Fahrassistenz-System: Verkehrszeichenerkennung, 881 FernschlieÙung Heckdeckel, 897 Induktionsladeschale für Smartphone, D3I Infotainment-Paket High-End, 38U Infotainment-System: Remote & Charging Services Plus, H04 Innenausstattung: Holz schwarz Aluminium-Lines, 51U Innenhimmel schwarz, 501 Kamerasystem 360 Grad, D3K Komfort-Paket High-End, 7U2 Komfortsitze vorn, 9B2 Ladekabel für öffentliche Ladesäulen, U22 Lendenwirbelstützen vorn, elektr. verstellbar, LM-Felgen, 275 Memory-Paket, 922U Metallic-Lackierung, 22U Multimediasystem MBUX Entertainment, 365 Navigationssystem: Festplattennavigation, P55 Night-Paket, 413 Panorama-Schiebedach, P47 Park-Paket mit 360° Kamera, Parktronic-System PTS (vorn und hinten), DAP Public-Charging-Paket, 875 Scheibenwaschanlage beheizt, 840 Seitenscheiben hinten und Heckscheibe abgedunkelt, U19 Service-System: MBUX Augmented Reality für Navigation, PBG Service-System: MBUX Navigation Premium, Sitz vorn links elektr. verstellbar, 241 Sitz vorn links elektr. verstellbar (mit Memory), Sitz vorn rechts elektr. verstellbar, 873 Sitzheizung vorn, 14U Smartphone integriert, 32U Sound-System mit Soundpersonalisierung, 810 Surround-System Burmester, 868 Zentral-Display (OLED)

Wertmindernde Faktoren

Nr.	Bauteilgruppe	Beschreibung	Kosten (netto)
1	Stoßfänger hinten	Stoßfänger mit Parktronic - Kratzer - Smart Repair	0,00 €
Summe (netto)			0,00 €

Gebrauchsspuren

Nr.	Bauteilgruppe	Beschreibung	Rep.Kosten (netto)
Das Fahrzeug weist dem Alter und Einsatzzweck entsprechende Gebrauchsspuren auf.			

Festgestellte Nachlackierungen

Nr.	Ort
Keine feststellbar	

Der Verschleißzustand sowie evtl. Schäden an der Bereifung sind wertmäßig berücksichtigt.

Bemerkungen

Im Rahmen der Begutachtung wurden folgende Positionen nicht auf Vorhandensein und Vollständigkeit geprüft sowie in Abzug gebracht:

- Abschleppöse
- Bordbuchmappe inkl. Bedienungsanleitungen
- Bordwerkzeug
- Verbandkasten
- Wagenheber
- Warndreieck
- Zigarettenanzünder

Das Fahrzeug weist dem Alter und der Laufleistung entsprechende Gebrauchsspuren auf.



Schadenzusammenfassung

Schadenklasse	Rep.Kosten
Beschädigungen	0,00 €
Gebrauchsspuren	0,00 €
Fehlteile	0,00 €
Gesamtsumme (ohne Mwst.)	0,00 €
Mwst. (19%)	0,00 €
Gesamtsumme (inkl. Mwst.)	0,00 €

Hinweise zum Gutachten

Angaben zum Auftrag und zum Begutachtungsumfang:

Es wurde der Auftrag erteilt, eine Fahrzeugbewertung über das beschriebene Fahrzeug zu erstellen.

Fahrzeug-Identifizierung:

- Die Fahrzeug-Identifizierungsnummer (FIN) wurde am Fahrzeug abgelesen und die Übereinstimmung im Verlauf der Besichtigung durch den Unterzeichner mit den vorgelegten Unterlagen festgestellt.

Besichtigungsbedingungen:

- Die Besichtigungsbedingungen waren zur Beurteilung des Fahrzeuges ausreichend.
- Zur Untersuchung des Fahrzeuges standen Hubmittel bzw. eine Grube zur Verfügung.

Probefahrt / Probelauf von Motor und Aggregaten:

- Es wurde bei der Besichtigung des Fahrzeuges keine Probefahrt/keine Rangierfahrt durchgeführt.
- Ein Probelauf des Motors wurde durchgeführt.

Verkehrssicherheit:

- Augenscheinlich konnte zum Zeitpunkt der Besichtigung keine Beeinträchtigungen zur Betriebs- bzw. Verkehrssicherheit festgestellt werden.

Vorschäden:

- Am Fahrzeug konnten augenscheinlich keine reparierten Vorschäden festgestellt werden.

Weitere Hinweise und Feststellungen:

- Die getroffene Feststellung beinhalten weder eine Fahrzeugabnahme im Sinne der StVZO, noch im Sinne des Gewährleistungsrechtes.
- Werden Schäden oder Mängel welche erst im Rahmen von Zerlege-/ Diagnosearbeiten oder durch erweiterte Kenntnisse festgestellt, sowie durch verschwiegene Mängel oder arglistige Täuschung hervorgerufen, wird um sofortige Benachrichtigung des Sachverständigen gebeten.

Eine Nachbesichtigung des Fahrzeuges zur Feststellung des Umfanges der Reparaturweiterung und damit verbundenen Kostenausweitung wird in diesem Fall durch den Sachverständigen umgehend durchgeführt. Die für die Schadenerweiterung ursächlichen Altteile sind bis zur Nachbesichtigung durch den Sachverständigen aufzubewahren.



Vorliegendes Druckexemplar wurde auf elektronischem Wege erzeugt. Der benannte Sachverständige versichert, dass der Inhalt die von ihm getroffenen Feststellungen korrekt wiedergibt. Es ist ohne Originalunterschrift gültig.

Übersichtsfotos



Abbildung 1: Schräg vorne



Abbildung 2: Schräg vorne



Abbildung 3: Schräg hinten



Abbildung 4: Schräg hinten

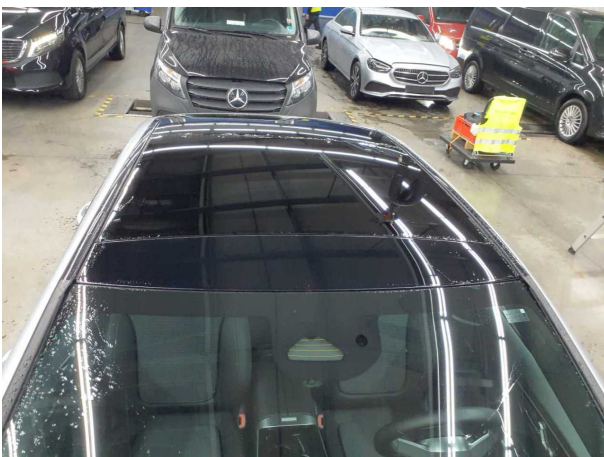


Abbildung 5: Fahrzeugdach

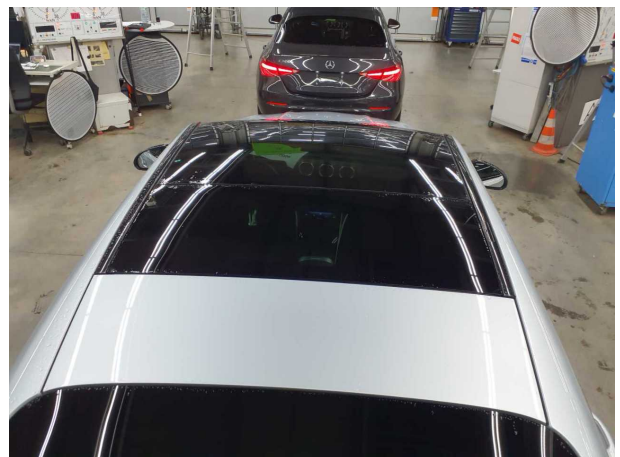


Abbildung 6: Fahrzeugdach



Abbildung 7: Unterboden



Abbildung 8: Unterboden



Abbildung 9: Schweller



Abbildung 10: Schweller



Abbildung 11: Montierte Bereifung

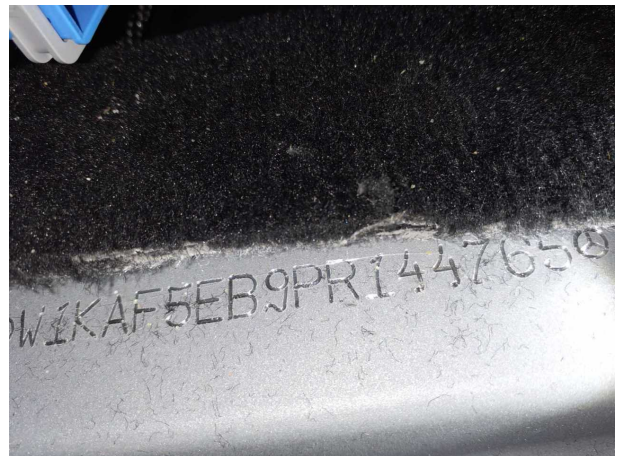


Abbildung 12: FIN



Abbildung 13: Innenraum



Abbildung 14: Innenraum



Abbildung 15: Innenraum



Abbildung 16: Innenraum

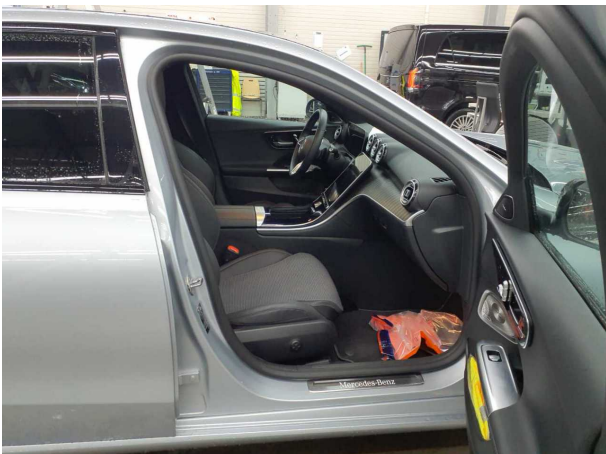


Abbildung 17: Innenraum

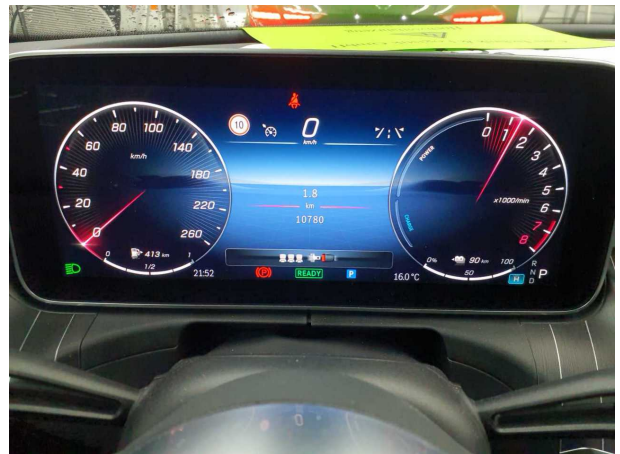


Abbildung 18: Kombiinstrument



Abbildung 19: Kombiinstrument

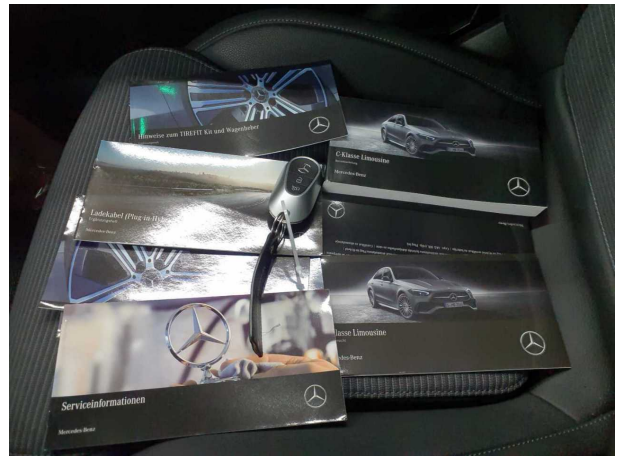


Abbildung 20: Dokumente



Abbildung 21: Sonstiges

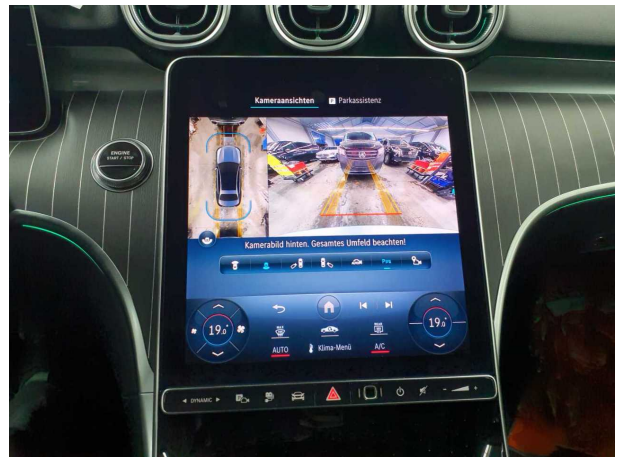


Abbildung 22: Sonstiges

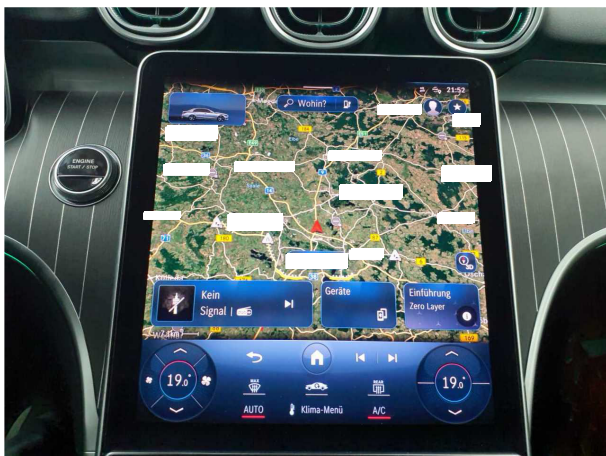


Abbildung 23: Sonstiges



Abbildung 24: Sonstiges



Abbildung 25: Sonstiges

Beschädigungsfotos



Beschädigung #1: Stossfänger hinten: Stossfänger mit Parktronic - Kratzer - Smart Repair



Beschädigung #1: Stossfänger hinten: Stossfänger mit Parktronic - Kratzer - Smart Repair