

# JEEP COMPASS 1.3 TURBO T4 240 4XE S

## Information véhicule

Marque:	<b>JEEP</b>	Plaque d'immatriculation:	<b>[REDACTED]</b>
Boîte de vitesses:	<b>Automatique</b>	Couleur de la carrosserie:	<b>Blanc</b>
Modèle:	<b>COMPASS 1.3 TURBO T4 240 4XE S</b>	NIV:	<b>ZACPJFEW0NPS28722</b>
Type de carburant:	<b>Hybride rechargeable</b>	Puissance:	
Version:		Première immatriculation	<b>18/01/2023</b>
Kilométrage:	<b>69267 km</b>	Nombre de portes:	

## Résumé des dommages

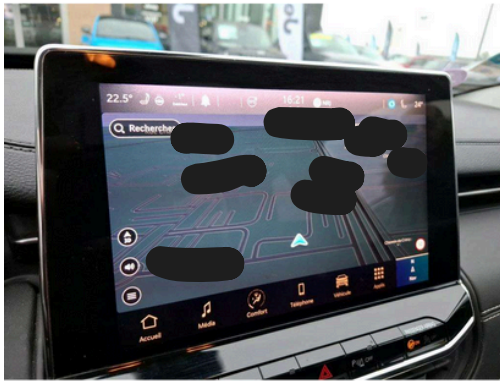
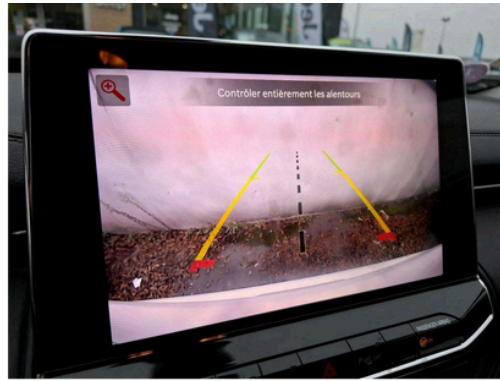
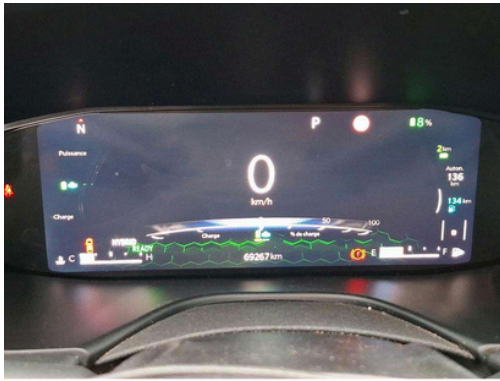
Arrière

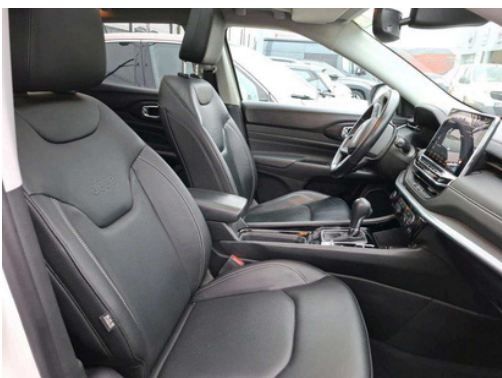
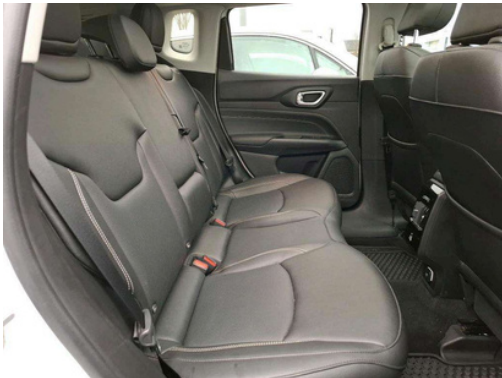
2

Droite

1

## Photos commerciales







## Options selon l'inspecteur

Camera de recul

**Oui** Toit ouvrant électrique

**Oui**

## Dommmages

### Compresseur

Manque

Réparer/rempl. (montant forfaitaire)

Arrière

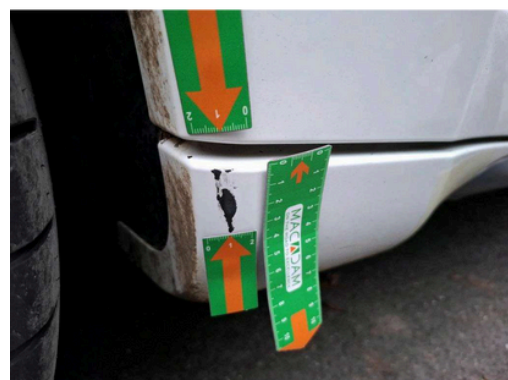


### Garnit. bas de caisse ext D

Griffe(s)

Peindre

Droite



## Kit réparation pneu

Manque

Réparer/rempl. (montant forfaitaire)

Arrière



## Pneus

Emplacement	Type	Jante	Dimensions	Marque	Profondeur
Avant Gauche	Eté		235/45/19/99/Y	Autre	6,0 mm
Avant Droite	Eté		235/45/19/99/Y	Autre	6,0 mm
Arrière Gauche	Eté		235/45/19/99/Y	Autre	6,5 mm
Arrière Droite	Eté		235/45/19/99/Y	Autre	6,1 mm

## Contrôles

Allumage témoin (pollution, moteur, etc ..) ?	<b>Non</b>	Cache bagages	<b>Oui</b>
Carnet d'entretien	<b>P/A</b>	Catégorie	<b>Vehicule particulier</b>
Certificat immatriculation (original)	<b>Oui</b>	Certificat immatriculation (original)	<b>Original</b>
Compresseur	<b>Non</b>	Couleur carrosserie	<b>Blanc</b>
Cric	<b>P/A</b>	Entretien	<b>OK</b>
Galerie de toit	<b>P/A</b>	Galette	<b>P/A</b>
Kit réparation	<b>Non</b>	Manuel d'utilisation	<b>Oui</b>
Moteur fonctionnant	<b>Oui</b>	Nature de peinture	<b>Metallisé</b>
Nbre clés télécommandes	<b>2</b>	Nbre clés total	<b>2</b>
Nbre sièges	<b>5</b>	Niveau carburant	<b>25</b>
Nombre appuis-têtes	<b>5</b>	Roue de secours	<b>P/A</b>
Runflat	<b>P/A</b>	Type de jantes (montées)	<b>Aluminium</b>

### Informations sur le contenu et la portée du rapport d'inspection :

- L'évaluation est basée sur les normes de vente spécifiées par le client.
- Les dommages d'utilisation acceptables selon les normes de vente ne sont pas toujours documentés dans ce rapport d'état.
- Les méthodes de réparation spécifiées et/ou les temps de réparation qui en résultent ont été déterminés en tenant compte des méthodes de réparation industrielles modernes.
- Le revendeur doit évaluer les coûts de réparation individuels.
- L'inspection a été effectuée sans démontage. Macadam ne peut être tenu responsable de toute information manquante. Pour plus d'informations, veuillez contacter le vendeur.