

49. CO2 Emissionen/Kraftstoffverbrauch/Stromverbrauch:  
 1. Alle Antriebsarten außer reinen Elektrofahrzeugen

| NEFZ-Werte              | CO <sub>2</sub> Emissionen | Kraftstoffverbrauch |
|-------------------------|----------------------------|---------------------|
| Innerorts:              | 177 g/km                   | 7.8 l/100 km        |
| Außerorts:              | 121 g/km                   | 5.3 l/100 km        |
| Kombiniert:             | 142 g/km                   | 6.3 l/100 km        |
| Gewichtel, kombiniert:  | g/km                       | l/100 km            |
| Abweichungsfaktor:      | N/A                        | N/A                 |
| Differenzierungsfaktor: | N/A                        | N/A                 |

2. Fahrzeuge mit reinem Elektroantrieb und extern aufladbare Hybridelektrofahrzeuge (falls zutreffend)

| Stromverbrauch (Gewichtel, kombiniert) | Wh/km | km |
|--|-------|----|
| Elektrische Reichweite                 |       |    |

3. Fahrzeug mit Ökoinnovation(en) ausgestattet: Nein

3.1 Allgemeiner Code der Ökoinnovation(en):

3.2 Gesamteinsparungen von CO<sub>2</sub>-Emissionen durch die Ökoinnovationen (für jeden geprüften Bezugskraftstoff wiederholen):

3.2.1 Einsparungen durch NEFZ: g/km

3.2.2 Einsparungen durch WLPT: g/km

4. Alle Antriebsarten außer reinen Elektrofahrzeugen, nach der Verordnung (EU) 2017/1151 der Kommission (falls zutreffend)

| WLTP-Werte             | CO <sub>2</sub> -Emissionen | Kraftstoffverbrauch |
|------------------------|-----------------------------|---------------------|
| Niedrig                | 204 g/km                    | 9.1 l/100 km        |
| Mittel                 | 152 g/km                    | 6.7 l/100 km        |
| Hoch                   | 136 g/km                    | 6.0 l/100 km        |
| Höchstwert             | 164 g/km                    | 7.3 l/100 km        |
| Kombiniert:            | 158 g/km                    | 7.0 l/100 km        |
| Gewichtel, kombiniert: | g/km                        | l/100 km            |

5. Fahrzeuge mit reinem Elektroantrieb und extern aufladbare Hybridelektrofahrzeuge nach der Verordnung (EU) 2017/1151 der Kommission (falls zutreffend)

5.1 Vollelektrische Fahrzeuge

| Stromverbrauch                   | Wh/km |
|----------------------------------|-------|
| Elektrische Reichweite           | km    |
| Elektrische Reichweite innerorts | km    |

5.2 Extern aufladbare Hybrid-Elektro-Fahrzeuge

| Stromverbrauch (EC, AC, weighted)            | Wh/km |
|--|-------|
| Elektrische Reichweite (EAER)                | km    |
| Elektrische Reichweite innerorts (EAER city) | km    |

**Verschiedenes**

51. Bei Fahrzeugen mit besonderer Zweckbestimmung: Bezeichnung nach Anhang I Teil A Nummer 5

der Verordnung (EU) 2018/858 des Europäischen Parlaments und des Rates:

52. Anmerkungen: Mögliche Rad/Reifenkombinationen in Abhängigkeit von der Bremsausrüstung (keine Bezugnahme auf RR):

|                                |                                |                                |
|--------------------------------|--------------------------------|--------------------------------|
| 235/60R17 Min 96H;7.5Jx17x50.5 | 235/55R18 Min 96H;7.5Jx18x50.5 | 235/50R19 Min 96H;7.5Jx19x50.5 |
| 245/45R20 Min 96H;8Jx20x50.5   | 245/40R21 Min 96H;8Jx21x50.5   | M&S Min 96Q                    |

52.1 Fzg. mit Kurzstreckenradar im Bereich 24 GHz

**Nationale Information:**

KFZ-Brief/Zulassungsbescheinigung II fuer dieses Fahrzeug existiert bereits!



Vollständige Fahrzeuge

Der Unterzeichner,

Johan Bogen

Head of Automotive Regulatory Compliance

Volvo Car Corporation

bestätigt hiermit, dass das unten bezeichnete Fahrzeug:

0.1 Fabrikmarke (Firmenname des Herstellers):

0.2 Typ:

0.2.1 Variante:

0.2.2 Handelsbezeichnung:

0.2.3 Kennungen (gegebenenfalls) (r):

0.2.3.1 Kennung der Interpolationsfamilie:

0.2.3.2 Kennung der ATCT-Familie:

0.2.3.3 Kennung der PEMS-Familie:

0.2.3.4 Kennung der Fahrwiderstandsfamilie:

0.2.3.5 Kennung der Fahrwiderstandsmatrix-Familie (falls zutreffend):

0.2.3.6 Kennung der Familie mit periodischer Regenerierung:

0.2.3.7 Kennung der Verdunstungsprüfungsfamilie:

0.4 Fahrzeugklasse:

0.5 Firmenname und Anschrift des Herstellers:

Volvo Car Corporation

Assar Gabriëlssons vag

405 31 Gothenburg

Sweden

B-Säule, rechts, geklebt

Eingeschlagen im Bodenblech

vor dem rechten Vordersitz

0.6 Anbringungsstelle und Anbringungsart der

vorgeschriebenen Schilder:

Anbringungsstelle der

Fahrzeug-Identifizierungsnummer:

0.9 (Ggf.) Name und Anschrift des

Bevollmächtigten des Herstellers:

0.10 Fahrzeug-Identifizierungsnummer:

0.11 Herstellungsdatum des Fahrzeugs:

mit dem in der am:

erteilten Genehmigung:

YV1XZ11V1N2783277

20220421

20211108

e9\*2007/46\*3146\*14

beschriebenen Typ in jeder Hinsicht übereinstimmt

und zur fortwährenden Teilnahme am Straßenverkehr in Mitgliedstaaten mit

Rechtsverkehr in denen metrische Einheiten für das Geschwindigkeitsmessgerät

verwendet werden, zugelassen werden kann.

Gothenburg

(Ort)

20220421

(Datum)

Johan Bogen

(Unterschrift)

**Allgemeine Baumerkmale**

- 1. Anzahl der Achsen: 2 und Räder: 4
- 3. Antriebsachsen (Anzahl, Lage, gegenseitige Verbindung): 1, Vorn, nicht automatisiert
- 3.1 Angabe, ob das Fahrzeug nicht automatisiert/vollautomatisiert ist: nicht automatisiert

**Hauptabmessungen**

- 4.1 Radstand: 2702 mm
- 4.1 Achsabstände: 1-2: 2702 mm, 2-3: 2702 mm, 3-4: 2702 mm
- 5. Länge: 4425 mm
- 6. Breite: 1873 mm
- 7. Höhe: 1632 mm

**Massen**

- 13. Masse in fahrbereitem Zustand: 1574 kg
- 13.2 Tatsächliche Masse des Fahrzeugs: 1606 kg
- 16. Technisch zulässige Höchstmassen
- 16.1 Technisch zul. Gesamtmasse in beladenem Zustand: 2060 kg
- 16.2 Technisch zulässige maximale Masse je Achse: 1. 1070 kg, 2. 1070 kg
- 16.4 Technisch zulässige Gesamtmasse der Fahrzeugkombination: 3660 kg
- 18. Technisch zulässige maximale Anhängemasse bei Beförderung eines Deichselanhängers: 1600 kg
- 18.3 Zentralachsanhängers: 1600 kg
- 18.4 Ungebräunten Anhängers: 750 kg
- 19. Technisch zulässige Stützlast am Kupplungspunkt: 110 kg

**Antriebsmaschine**

- 20. Hersteller der Antriebsmaschine: VOLVO
- 21. Baumusterbezeichnung gem. Kennzeichn. am Motor: B3154T7
- 22. Arbeitsverfahren: Fremdzündung, Viertakt
- 23. Reiner Elektroantrieb: Nein
- 23.1 Art des [Elektro]-Hybridfahrzeugs: Nein
- 24. Anzahl und Anordnung der Zylinder: 3 in Reihe, cm<sup>3</sup>
- 25. Hubraum: 1477
- 26. Kraftstoff: Benzin
- 26.1. Einstoffmotor/bivalenter Antrieb/Flexuelmotor/Zweistoffmotor Fahrzeug mit Einstofftrieb
- 27. Höchstleistung
- 27.1. Höchste Nennleistung: 120 kW bei 5500 min<sup>-1</sup> (Verdrehungsmotor)
- 27.3. Höchste Nennleistung: kW (Elektromotor)
- 27.4. Höchste 30-Minuten-Leistung: kW (Elektromotor)
- 28. Getriebe (Typ): Schaltgetriebe
- 28.1. Übersetzungsverhältnisse (bei Fahrzeugen mit Handschalgetriebe auszufüllen):

|        |        |        |        |        |        |        |        |
|--------|--------|--------|--------|--------|--------|--------|--------|
| 1 Gang | 2 Gang | 3 Gang | 4 Gang | 5 Gang | 6 Gang | 7 Gang | 8 Gang |
| 3.583  | 2.048  | 1.310  | 0.919  | 0.690  | 0.578  | N/A    | N/A    |

- 28.1.1 Übersetzung des Achsgetriebes (falls zutreffend): 4.563
- 28.1.2 Übersetzung des Achsgetriebes: N/A

**Höchstgeschwindigkeit**

- 29. Höchste Geschwindigkeit: 180 km/h

**Achsen und Radanhangung**

- 30. Spurweite: 1. 1601 mm 2. 1626 mm 3.

- 35. Angebrachte Reifen-Felgenkombination/Energieeffizienzklasse von Rollwiderstandskoeffizienten (RWK) und Reifenklasse - Zur Bestimmung der CO2-Emissionen: Hinten: 235/60R17 102V; 7.5Jx17x50.5 / A / C

**Bremsen**

- 36. Anhänger-Bremsanschlüsse: Mechanisch (mechanisch/elektrisch/pneumatisch/hydraulisch)

**Aufbau**

- 38. Code des Aufbaus: AC Sport-Kombi
- 40. Farbe des Fahrzeugs: Schwarz
- 41. Anzahl und Anordnung der Türen: 5, 2 vorn, 2 hi. u. Heckklappe
- 42. Anzahl der Sitzplätze (einschließlich Fahrerplatz): 5, 2 vorn und 3 hinten.
- 42.1 Sitz(e), der (die) nur zur Verwendung bei stehendem Fahrzeug bestimmt ist (sind): N/A
- 42.3 Anzahl der für Rollstuhlfahrer zugänglichen Sitzplätze: N/A

**Umweltträglichkeit**

- 46. Geräuschpegel Standgeräusch: 72 dB(A) bei der Motordrehzahl: 3750 min<sup>-1</sup>
- 47. Drive-by: 66 dB(A)
- 47.1. Abgasnorm: Euro 6 AP
- 47.1.1 Parameter für Emissionsprüfungen vor Wind: 0.59E+11
- 47.1.2 Prüfmasse:
- 47.1.2.1 Querschnittsfläche: 1676 kg
- 47.1.2.2 Voraussichtliche Querschnittsfläche des Lufteinlasses am Kühlergill (falls zutreffend) in cm<sup>2</sup>: 2.560 m<sup>2</sup>
- 47.1.3 Fahrwiderstandskoeffizienten: N/A
- 47.1.3.0 f0: 84.7 N
- 47.1.3.1 f1: 0.446 N/(km /h)
- 47.1.3.2 f2: 0.04015 N/(km /h)<sup>2</sup>

**Fahrzyklus**

- 47.2.1 Fahrzyklusklasse: 3b
- 47.2.2 Minimaler Leistungsfaktor (f<sub>min</sub>): N/A
- 47.2.3 Begrenzte Geschwindigkeit: No
- 48. Abgasverhalten: Nummer des Basisrechtsakts und des letzten gültigen Änderungsrechtsakts: 7151/2007\*2018/1832AP

**1.2. Prüfverfahren: Typ 1 (NEEF Mittelwerte, WLTP Spitzenwerte) oder WHSC (EURO VI)**

| CO (mg/km) | THC (mg/km) | NMHC (mg/km) | NO (mg/km) | THC+NO <sub>x</sub> (mg/km) | Partikelmasse (mg/km) | Partikelzahl (#/km) |
|------------|-------------|--------------|------------|-----------------------------|-----------------------|---------------------|
| 273.5      | 27.2        | 20.6         | 16.0       |                             | 0.19                  | 0.59E+11            |

- 48.1 Rauch (korrigierter Wert des Absorptionskoeff.): m<sup>-1</sup>
- 48.2 Angegebene höchste RDE-Werte (falls zutreffend):

|                                       |                            |                             |
|---------------------------------------|----------------------------|-----------------------------|
| Volständige RDE-Fahrt: 60.0 mg/km     | NO <sub>x</sub> : 6.0 #/km | Partikel (Anzahl): 6.0 #/km |
| Innerstädtische RDE-Fahrt: 60.0 mg/km | NO <sub>x</sub> : 6.0 #/km | Partikel (Anzahl): 6.0 #/km |

*1 FZ Zifferkassen Am 08. Juli 2022*  
*in. ankl. Ven. SE NK NO 14*  
 Abt. Verkehrsleistungen  
 45875 Gelsenkirchen



Bild 1 : Diagonal vorn links



Bild 2 : Diagonal vorn rechts



Bild 3 : Diagonal hinten rechts



Bild 4 : Diagonal hinten links



Bild 5 : Fahrzeugunterseite



Bild 6 : Kombiinstrument (betriebsbereit) mit Km-Stand



Bild 7 : Serviceintervallanzeige



Bild 8 : Durch geöffnete Fahrertüre: Fahrersitz, Armaturenbrett und Schalthebel

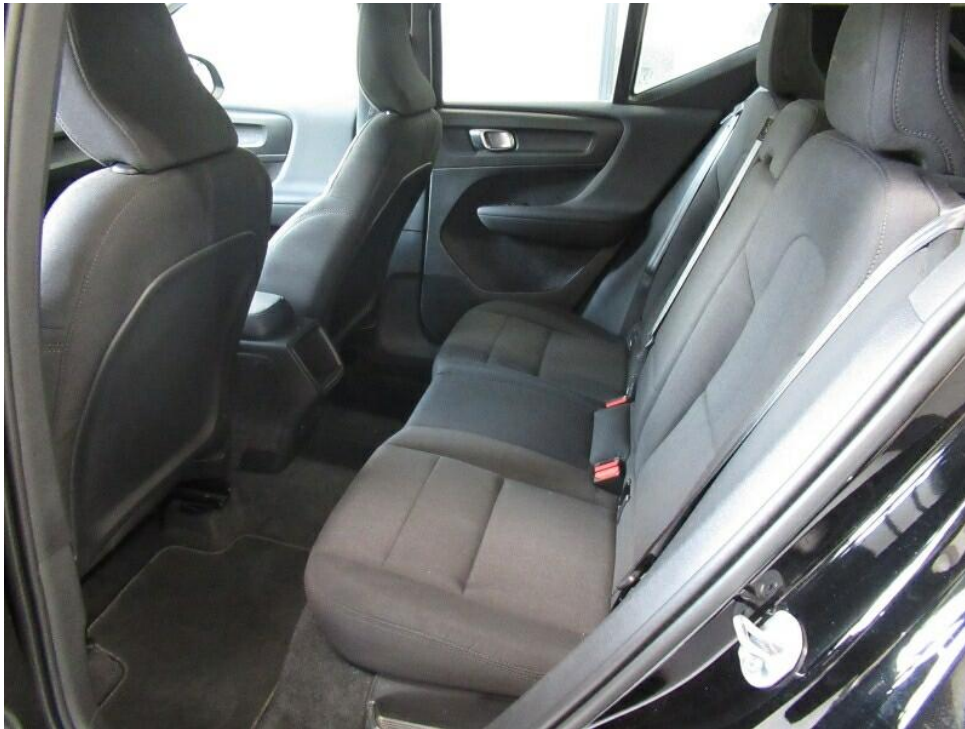


Bild 9 : Durch geöffnete hintere Tür: Rücksitzbank



Bild 10 : Mittelkonsole (Radio/Navi eingeschaltet)





Bild 13 : Heckschaden ( Heckklappe )



Bild 14 : Heckschaden ( Heckklappe )



Bild 15 : Heckschaden ( Heckklappe )

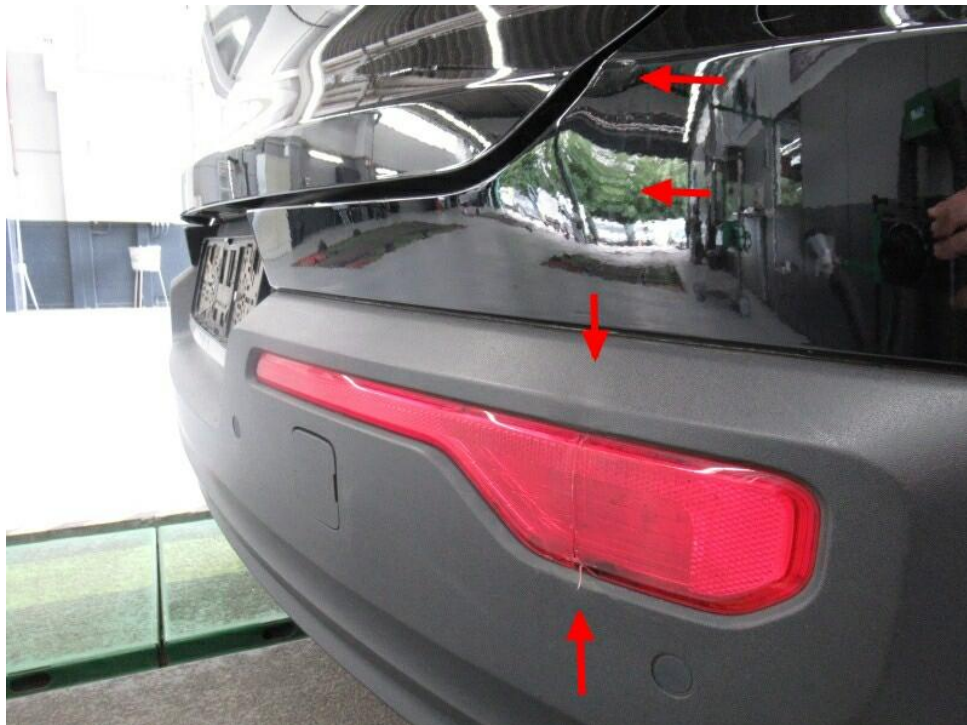


Bild 16 : Heckschaden ( Stoßfänger hinten, Reflektor rechts )

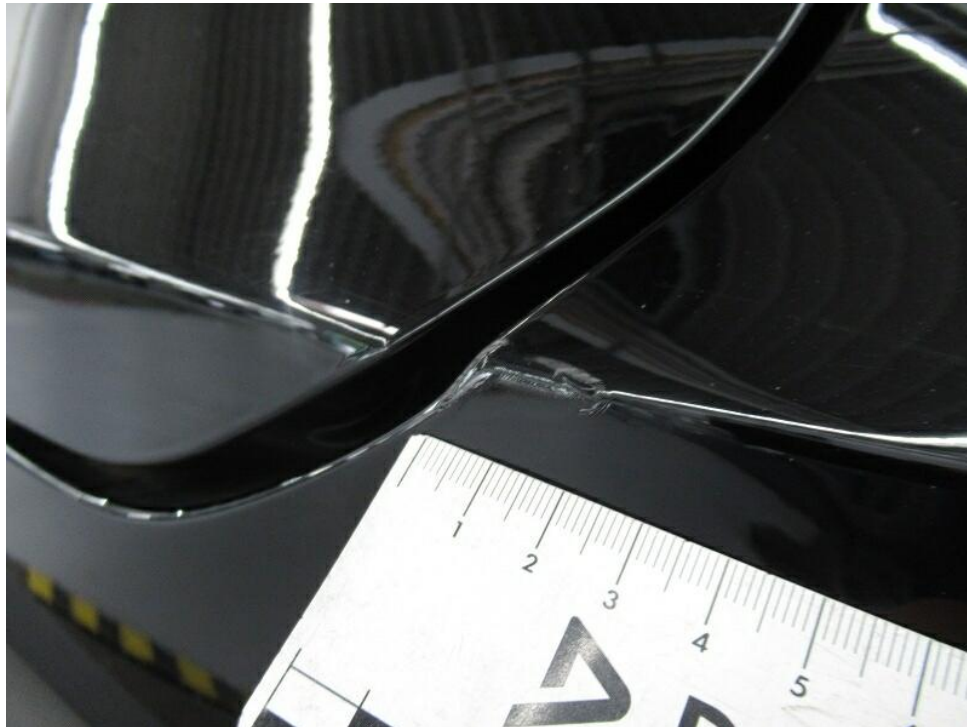


Bild 17 : Heckschaden ( Stoßfänger hinten )

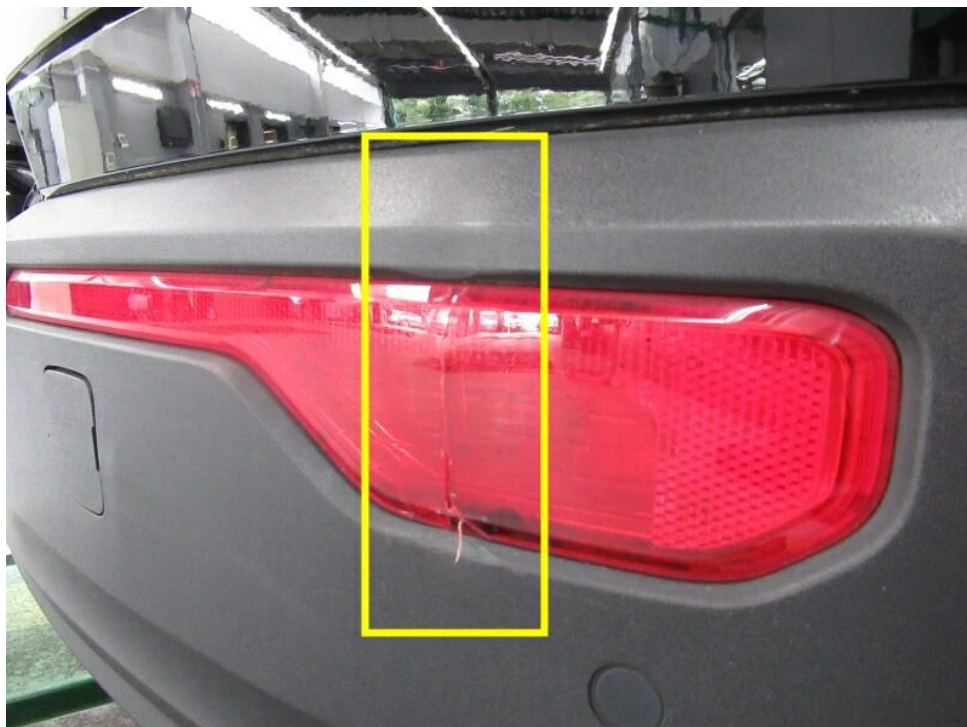


Bild 18 : Heckschaden ( Stoßfänger hinten, Reflektor rechts )

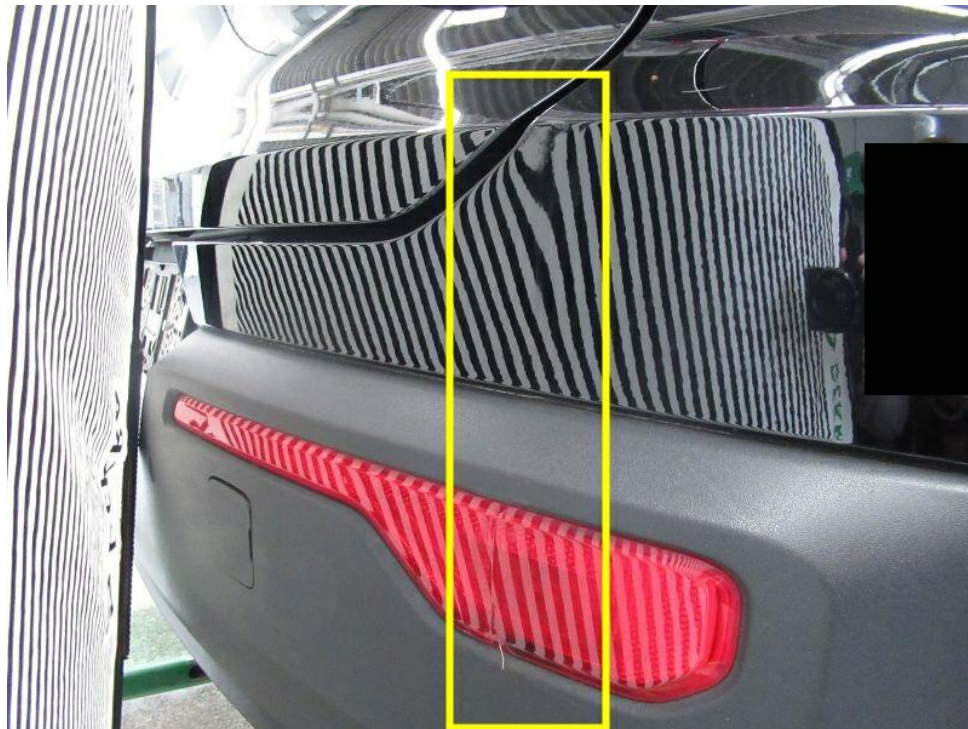


Bild 19 : Heckschaden ( Stoßfänger hinten, Reflektor rechts )



Bild 20 : Stoßfänger hinten zerkratzt



Bild 21 : Motorhaube, eingedellt, drücken



Bild 22 : Reifen hinten links Schraube in Lauffläche



Bild 23 : Kotflügel links zerkratzt und eingedellt



Bild 24 : Kotflügel links zerkratzt und eingedellt

# MOBILITY CONCEPT

LVV Nr 4562268  
Hersteller Volvo  
Model XC40  
Variante Momentum Core T3  
Listenpreis 31.949,57  
VIN YV1XZ11V1N2783277  
Erstzulassungsdatum 1.6.2022  
Kennzeichen GE NK1014

**Schadensfälle der int. Belegnummer: 4562268**

03.07.2026

| Schadennummer | Unfalldatum | Beschädigung               | Schadenhöhe<br>in EUR |
|---------------|-------------|----------------------------|-----------------------|
| 2023101984    | 14.02.2023  | Windschutzscheibe gerissen | 1.060,31              |

- Seite 1 von 1 -

# Zustandsbericht / Minderwertgutachten

## Vorgang

 Auftraggeber  
Besichtigung

 Mobility Concept GmbH, Grünwalder Weg 34, 82041 Oberhaching  
11.06.2026

## Bemerkungen

**Diese Dienstleistung wurde entsprechend den Vorgaben des Auftraggebers (Kriterien der fairen Fahrzeugbewertung) erstellt. Im Einzelfall können Abweichungen zum DEKRA Standard vorliegen.**

Bei der Lackschichtdickenmessung wurden bei mindestens drei Messungen pro Bauteil Lackschichtdicken von 70 µm bis 100 µm festgestellt.

Es wurde eine optische Überprüfung auf Vorschäden und eine Lackschichtdickenmessung vorgenommen. Die augenscheinliche Überprüfung sowie die Lackschichtdickenmessung ergaben keine Hinweise auf Nachlackierungen, Instandsetzungsarbeiten oder reparierte Vorschäden.

Die vorgefundenen Besichtigungsbedingungen waren ausreichend. Das Fahrzeug / Objekt wurde von oben und auf einer Hebebühne von unten besichtigt. Bei der Besichtigung konnte keine Fahrprobe durchgeführt werden.

Folglich sind Mängel bzw. Schäden, die nur bei einer Fahrprobe feststellbar sind, nicht berücksichtigt. Im Rahmen der Fahrzeug / Objektbesichtigung wurde ein Probelauf des Motors durchgeführt. Abgasrelevante Baugruppen wurden messtechnisch nicht überprüft. Folglich wurden Mängel, die nur bei einer Abgasuntersuchung feststellbar sind, nicht berücksichtigt.

Für die Bearbeitung des Vorganges standen folgende Unterlagen zur Verfügung: - Fz-Schein/Zul.Beschein. Teil I  
2 Hauptschlüssel vorgelegt.

## Fahrzeugdaten

|                      |                         |                            |                    |
|----------------------|-------------------------|----------------------------|--------------------|
| Erstzulassung        | 08.06.2022              | Hersteller                 | VOLVO              |
| Typ / Verkaufsbez.   | XC40 T3 Momentum Core   | Aufbauart                  | Kombi              |
| Türen                | 5                       | Sitzplätze                 | 5                  |
| Fahrzeug-Ident.-Nr.  | YV1XZ11V1N2783277       | HSN / TSN                  | 9101 / BOY         |
| Schlüssel-Nr.        | 40515789                | Km-Stand abgelesen         | 49986              |
| Nächste HU §29 StVZO | 12 / 2027               | Energiequelle / Kraftstoff | Benzin             |
| Leistung (kW)        | 120                     | Hubraum (ccm)              | 1477               |
| Schadstoffklasse:    | EURO6;WLTP;AP;PI/CI; M, | Getriebe / Gänge           | Schaltgetriebe / 6 |
|                      | N1 I                    |                            |                    |
| Felgen               | Leichtmetall            | Farbe                      | Schwarz            |
| Polster / Farbe      | Stoff / Grau            |                            |                    |

Es wird unterstellt, dass die Gesamtlauflistung dem abgelesenen Km-Stand entspricht.

## Räder / Reifen

| Achse     | Reifenbezeichnung   | Hersteller/Typ                | Art  | Profiltiefe |
|-----------|---------------------|-------------------------------|------|-------------|
| 1 links   | 235 / 60 R 17 102 H | Goodyear / Vector 4Seasons G3 | A /O | 4 mm        |
| rechts    | 235 / 60 R 17 102 H | Goodyear / Vector 4Seasons G3 | A /O | 4 mm        |
| 2 links   | 235 / 60 R 17 102 H | Goodyear / Vector 4Seasons G3 | A /S | 6 mm        |
| rechts    | 235 / 60 R 17 102 H | Goodyear / Vector 4Seasons G3 | A /O | 6 mm        |
| Pannenset |                     |                               |      |             |

A/ Ganzjahres; /O Original; /F Runflat; /S Schaden;

## Serienausstattung

Serie: Airbag, Beifahrerseite abschaltbar, Airbags, Aktiv-Sicherheitsgurte mit Gurtstraffer, Anti-Blockier-System (ABS) mit elektronischer Bremskraftverteilung, Außenspiegel elektrisch einklappbar, Außenspiegel und Heckscheibe beheizbar, Bergabfahrassistent, Berganfahrassistent, Blinkleuchten (LED) in Außenspiegel integriert, Bremsleuchte, dritte, City Safety, Connected Safety, Dachkantenspoiler, Dachreling in Schwarz (integriert), Digitale Instrumentierung, Drehzahlmesser, Driver Alert - Aufmerksamkeitswarner, Einparkhilfe, hinten, Elektronische Differentialsperre, Elektronische Stabilitätskontrolle, Fahrwerk: Dynamisch ausgelegt, Fensterheber elektrisch vorn und hinten, Festbremsautomatik, Geschwindigkeitsbegrenzung (variabel), Geschwindigkeitsregelanlage, Getriebe: 6-Gang-Schaltgetriebe, Gurthöheneinstellung vorn, Heckscheibenwischer, ISOFIX-Aufnahme für die äußeren Rücksitze, Innenraumbeleuchtung, Intelligentes Fahrerinformationssystem, Keyless Start, Kindersicherung, Klimaanlage mit elektronischer Einzonen-Temperaturregelung, Kopfstützen hinten fixiert, Kopfstützen vorne, LED-Scheinwerfer "Thors Hammer", Lackierung: Uni, Lane Keeping Aid (LKA), Lenkrad höhen- und längseinstellbar, Lenkrad: Multifunktionstasten am Lenkrad, Make-up-Spiegel für Fahrer und Beifahrer, beleuchtet, Mittelarmlehne vorn mit integriertem Staufach, Notfall-Bremsleuchten, Oncoming Lane Mitigation, Optischer Unterfahrschutz vorne und hinten in Schwarz, Ottopartikelfilter, Parkbremse (elektrisch), Polsterung: Textil, Radio: Audiosystem Performance Sound, Radiozubehör: Digitaler Radioempfang (DAB+), Radiozubehör: USB-Anschluss im Mitteltunnel vorn, Regensensor, Reifendruckkontrollsystem, Road Edge Detection, Road Sign Information - Verkehrszeichnerkennung, Run-off Road Protection, Räder: Leichtmetallräder 17" 5 Speichen Design, Räder: Reifendichtmittel, Rücksitze im Verhältnis 60/40 oder komplett umlegbar, Seitenfensterzierleiste in Schwarz (unten), Servolenkung, geschwindigkeitsabhängig, Sitze: Beifahrersitz höhen- und längeneinstellbar, Sitze: Fahrer- und Beifahrersitz höhen- und längeneinstellbar inkl. Neigungseinstellung, Sitze: Lendenwirbelstütze Fahrer- und Beifahrerseite, manuell, Sitze: Schleudertrauma-Schutzsystem WHIPS, Sprachsteuerung, Start-/Stop-Technologie, Steckdose 12 Volt-Anschluss vorn, Textilfußmatten vorn und hinten, Verbandskasten und Warndreieck, Verglasung: Colorverglasung, Verzurrösen (vier) im Gepäckraum, Volvo On Call mit WLAN-Hotspot und Private Carsharing-Funktion, Vorbereitung für Anhänger-Stabilisierungskontrolle (TSA), Warnton/-anzeige bei nicht angelegten Sicherheitsgurten (für alle Sitzplätze), Wegfahrsperrung, Zentralverriegelung mit zwei Funkfernbedienungen und integriertem Notschlüssel

## Sonderausstattung

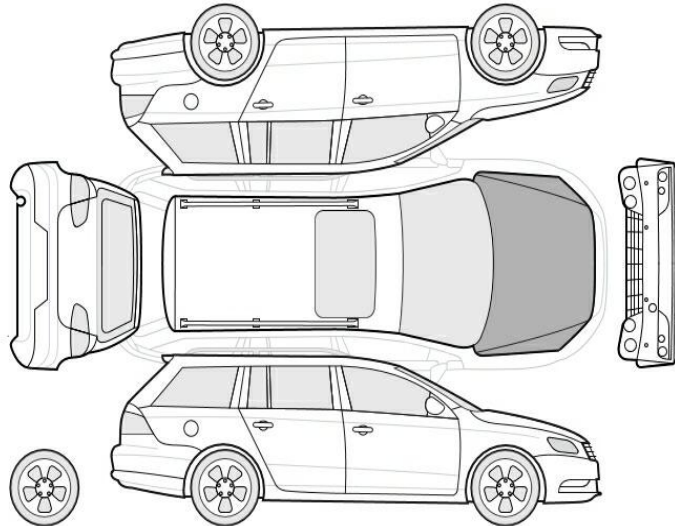
| Code | Bezeichnung                       |
|------|-----------------------------------|
| 1028 | Anhängerkupplung (semielektrisch) |
| 871  | Frontscheibenheizung              |
| 308  | Motorbezeichnung, Entfall         |

## Allgemeinzustand und Wartung

Abgesehen von den beschriebenen Schäden/Mängeln weist das Fahrzeug/Objekt einen, bezogen auf Alter und Nutzung, üblichen Gesamtzustand auf.

Wartungsnachweis: digital  
letzte Wartung: am 17.12.2025 bei Kilometerstand 44.051

### Nicht akzeptierter Zustand / Ausstehende Reparaturen



#### Bezeichnung des Schadens / Rep.-Weg

1. Kotflügel links zerkratzt und eingedellt, instandsetzen (Bild 23, 24)
2. Heckschaden ( Stoßfänger hinten, Reflektor rechts und Heckklappe ), instandsetzen

### Akzeptierter Zustand / Gebrauchsspuren

Folgende Schäden sind in Anbetracht des Alters, der Laufleistung und dem Einsatzzweck als Gebrauchsspur einzustufen.

#### Bezeichnung des Schadens

Motorhaube, eingedellt, drücken (Bild 21)

### Reifenbewertung

|                         | Profiltiefe | Art   |
|-------------------------|-------------|---|
| hinten links<br>Legende | 6 mm        | AS<br>A/ Ganzjahres /O Original /F Runflat /S Schaden |