

# Nissan

NISSAN QASHQAI (J12)(02.2021->) VISIA MILD-HYBRID 103 KW (MOTOR 1,3 LTR. - 103 KW DIG-T MHEV) 5-TÜRIG

VIN: SJNTANJ12U1326082



## Beschreibung

<b>Kennzeichen</b> -	<b>Zulassungsdatum</b> 05/09/2023	<b>Laufleistung</b> 90280 km
<b>Farbe</b> -	<b>Jahr</b> 2021	<b>Polster</b> -
<b>Anzahl der Türen</b> 5	<b>Anzahl der Sitze</b> 5	<b>Generation</b> -
<b>Karosserietyp</b> SUV	<b>Fahrzeugtyp</b> PKW	<b>CO2</b> 146 g/km
<b>Hubraum</b> 1332 cc	<b>Getriebe</b> Schaltgetriebe	<b>Motortyp</b> Verbrennung
<b>Kraftstoff</b> Benzin	<b>Anzahl Gänge</b> 6	<b>Antriebsstrang</b> Vorderradantrieb (FWD)
<b>Max. Leistung</b> 103 KW		

## Equipment

### Standard

3. Bremsleuchte	Lautsprecher (6)	Airbag Fahrer-/Beifahrerseite
Anti-Blockier-System (ABS)	Antriebsart: Frontantrieb	Audio-/Telefonbedienung am Lenkrad
Radioempfang digital (DAB)	Radioempfang digital (DAB+)	Bluetooth-Schnittstelle
Fahrassistenz-System: Anfahr-Assistent (hold assist)	Scheinwerfer-Assistent mit Tag-/Nachtsensor	Außenspiegel elektr. verstell- und heizbar
Außenspiegel Wagenfarbe	Dachantenne im Haiﬂischflossen-Design	Dachhimmel Satellite Grey
Fahrassistenz-System: Einparkhilfe hinten	Elektr. Bremskraftverteilung (EBD)	Elektron. Stabilitäts-Programm (ESP)
Fahrassistenz-System: aktiver Spurhalteassistent	Fahrassistenz-System: Auffahrwarnsystem	Fahrassistenz-System: Autom. Distanzregelung (ACC / PCC) mit vorausschauender Geschw.-Regelung
Geschwindigkeits-Regelanlage (Tempomat) mit Abstandsregelung	Fahrassistenz-System: Autonomer Notbrems-Assistent	Fahrassistenz-System: Berganfahr-Assistent (Hill-Holder)
Fahrassistenz-System: Fernlichtassistent	Fahrassistenz-System: Frontkollisionswarnung mit Fußgänger- und Fahrraderkennung	Fahrassistenz-System: Aufmerksamkeits-Assistent
Fahrassistenz-System: Querverkehrs-Assistent	Fahrassistenz-System: Sicherheitssystem SYNC mit automatischem Notruf	Fahrassistenz-System: Totwinkel-Assistent
Fahrassistenz-System: Verkehrszeichenerkennung	Frontkamera (Multifunktionskamera Frontscheibe)	Fahrer-Informationssystem (FIS) mit Farbdisplay
Eco Mode (Fahrmodussschalter)	Fensterheber elektrisch vorn + hinten	Geschwindigkeits-Begrenzeranlage
Getriebe 6-Gang	Handschuhfach beleuchtet	Heckleuchten LED
Innenraumfilter: Pollenfilter	Isifix-Aufnahmen für Kindersitz an Rücksitz	Karosserie: 5-türig
Klimaanlage	Gepäckraumbeleuchtung	Kopf-Airbag-System (Sideguard)
Kopfstützen hinten verstellbar (links/rechts und mitte)	Lackierung Solid Red	Lenksäule (Lenkrad) höhen-/längsverstellbar
Leseleuchten vorn und hinten	Motor 1,3 Ltr. - 103 kW 16V DIG-T MHEV (Mild-Hybrid)	Nebelschlussleuchte LED
Dynamische Bremsleuchte	Parkbremse elektro-mechanisch	Radstand 2666 mm
Reifen 215/65 R17 ...H	Reifendruck-Kontrollsystem	Rücksitz geteilt/klappbar
Schadstoffarm nach Abgasnorm Euro 6d	Scheibenausglaswerkzeug (Power Cut Tool)	Scheinwerfer LED
Seitenairbag	Seitenairbag vorn mitte (Interaktionsairbag)	Servolenkung
Sitz vorn links höhenverstellbar	Sitzbezug / Polsterung: Stoff	Sonnenblende / Sonnenblenden mit Spiegel
Stahlfelgen 7x17	Start-Stop-Knopf	Start/Stop-Anlage
Steckdose (12V-Anschluß) im Koffer-/Laderaum	Steckdose (12V-Anschluß) in Mittelkonsole vorn	Tagfahrlicht LED
Dynamische Tractions Control (DTC)	USB-Schnittstelle	Warnanlage für Sicherheitsgurte vorn und hinten

## Bewertungsdetails

**Bewertungsort**  
Flughafen Wien

**Bewertungsdatum**  
13/05/2026

**Versanddatum**  
20/05/2026

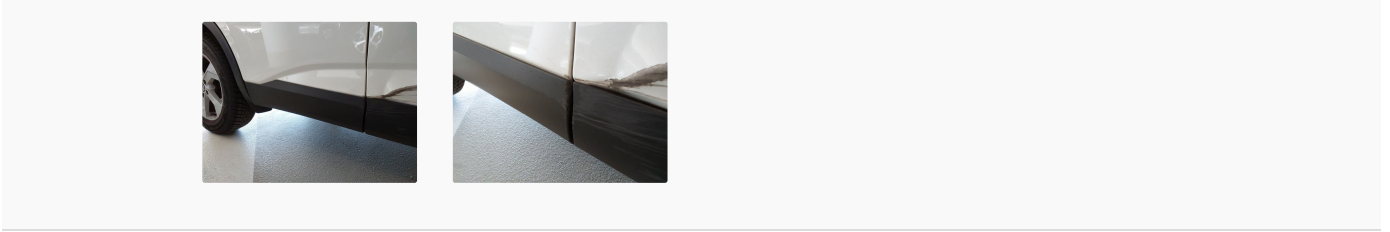
## Mechanisch

### Detected issues

Motor / Geräusch	✓ OK	Sauberkeit außen	⊗ Verschmutzt
Abgasanlage / Klarheit	✓ OK	Sauberkeit innen	⊗ Verschmutzt
Dichtheit	✓ OK		

## Mängel

#	Element	Defekt	Korrektur
001	Sauberkeit außen	Verschmutzt	Reinigen
002	Sauberkeit innen	Verschmutzt	Reinigen
003	Felge / Vorne Rechts	Kratzer	Smart Repair
004	Radhausverkleidung / Vorne Links	Kratzer	Akzeptabel
005	Türeinstieg / Hinten Links	Delle	Smart Repair
006	Stoßfänger / Hinten	Kratzer	Lackieren
007	Tür / Vorne Rechts	Delle	Ersetzen
008	Türzierleiste / Vorne Rechts	Kratzer	Ersetzen
009	Türzierleiste / Hinten Rechts	Kratzer	Ersetzen



## Fehlteile/Zubehör

- Abschlepphaken
- Erste-Hilfe-Kit
- Reifenreparatur-Kit komplett
- Werkzeugsatz
- Bedienungsanleitung
- Garantiebuch
- Serviceheft
- Bordmappe
- Hutablage
- Wagenheber

## Hauptreifensatz

Vorne Links	HANKOOK	215 / 65 / 17 / Winter	7 mm
Vorne Rechts	HANKOOK	215 / 65 / 17 / Winter	7 mm
Hinten Links	KUMHO	215 / 65 / 17 / Winter	7 mm
Hinten Rechts	KUMHO	215 / 65 / 17 / Winter	7 mm

## Kommentar

Bilder



Vorne Links



Links



Hinten Links



Kofferraum geöffnet



Hinten Rechts



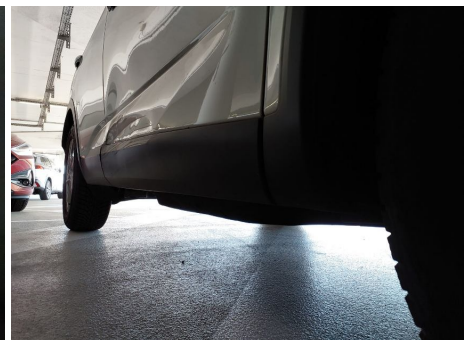
Hinterer Fahrgastraum



Armaturenbrett vom Rücksitz



Vorderer Fahrgastraum



Rechts



Vorne Rechte



Vorne



Laufleistung



Navigation



Vin



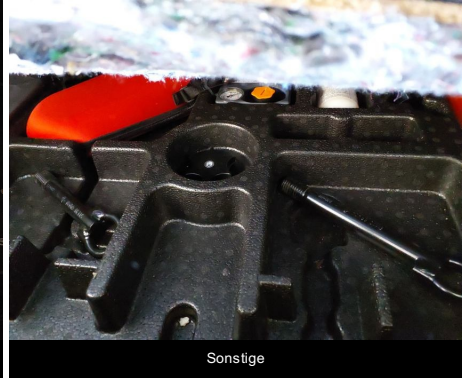
Sonstige



Sonstige



Sonstige



Sonstige



Sauberkeit innen / Verschmutzt



Sauberkeit innen / Verschmutzt



Sauberkeit innen / Verschmutzt



Felge / Vorne Rechts / Kratzer



Felge / Vorne Rechts / Kratzer



Felge / Vorne Rechts / Kratzer



Türeinstieg / Hinten Links / Delle



Türeinstieg / Hinten Links / Delle



Stoßfänger / Hinten / Kratzer



Stoßfänger / Hinten / Kratzer



Stoßfänger / Hinten / Kratzer



Stoßfänger / Hinten / Kratzer



Tür / Vorne Rechts / Delle



Tür / Vorne Rechts / Delle



Tür / Vorne Rechts / Delle



Tür / Vorne Rechts / Delle



Türzierleiste / Vorne Rechts / Kratzer



Türzierleiste / Vorne Rechts / Kratzer



Türzierleiste / Hinten Rechts / Kratzer



Türzierleiste / Hinten Rechts / Kratzer