



# Wertgutachten

## Angaben zum Fahrzeug

Hersteller / Modell	Mercedes-Benz C 200 d		
Kennzeichen		Fahrgestellnummer	W1KAF0DB7RR175844
Erstzulassung	30.07.2024	Laufleistung (abgelesen)	15.915 km
HSN/TSN	2222 / BDA 00305	Kraftstoffart / Zylinder	Hybr.Diesel/E
Fahrzeugart	PKW Limousine	Antriebsart	Heckantrieb
Schadstoffklasse	EURO6;WLTP;AP;PI/CI; M, N1 I	Getriebe / Anzahl Gänge	Automatik (Getriebe Automati...
Farbe	SELENITGRAU - METALLICL...	Besichtigungszustand	ausreichend
Leistung / Hubraum	120 kW / 1.993 ccm	Nächste HU	
Wartungsheft / Nachweis	nicht vorhanden	Restlauf bis Service	72 Tag(e)
Letzte Wartung		Polsterart	Leder
Vorschaden	Keine Feststellbar	Polsterfarbe	Schwarz
Nachlackierung	Keine Feststellbar	zul. Gesamtgewicht	2.350 kg
Dokumente	ZB I / II nicht vorhanden	Anzahl Halter	1
Schlüssel soll/ist	2/1	Anzahl Sitze / Türen	5 / 4

## Wertgutachten

### Hauptbereifung

Achse	Reifengröße	Reifentyp	Hersteller	Profiltiefe	Verkehrstauglichkeit
1	225/45 R18 95Y XL	Ganzjahresreifen auf Leichtmetall	Michelin	6mm / 6mm	i.O.
2	245/40 R18 97Y XL	Ganzjahresreifen auf Leichtmetall	Michelin	6mm / 6mm	i.O.

Legende: Profiltiefenangabe für Reifen links an erster Stelle, für Reifen rechts an zweiter Stelle der Achse

### Ausstattung

Serienausstattung: 30P Ablage-Paket, U10 Airbag Beifahrerseite abschaltbar, Anti-Blockier-System (ABS), 537 DAB-Tuner (Radioempfang digital), P15 Design- und Ausstattungslinie Avantgarde, Elektromotor 17 kW (Hybridantrieb), Elektron. Stabilitäts-Programm (ESP), B59 Fahrassistenz-System: Agility Select / Dynamic Select (Fahrmodusschalter), 258 Fahrassistenz-System: aktiver Bremsassistent, 243 Fahrassistenz-System: aktiver Spurhalteassistent, Fensterheber elektrisch vorn + hinten, U12 Fußmatten Velours, 421 Getriebe Automatik - (9-Stufen), 310 Getränkehalter vorn (doppelt), Infotainment-System: Remote Service (Plus), 876 Innenraumlicht-Paket, Karosserie: 4-türig, 893 Keyless Go Startanlage, 677 Komfort-Fahrwerk tiefergelegt (Agility Control), 383 Kommunikationsmodul (LTE) Vorbereitung Mercedes me connect, Lenkrad (AMG Performance, Nappa / Dinamica), L3E Lenkrad (Leder), Lenkrad (Sport) mit Multifunktion, Media-Display, 351 Mercedes-Benz Notrufsystem, Mild-Hybrid 137 kW (Motor 2,0 Ltr. - 120 kW CDI), 757 Mittelkonsole schwarz hochglänzend, 325 Mittenairbag vorn, Motorhaube mit Powerdome, 521 Multimediasystem MBUX (Connect 20 MID), 475 Reifendruck-Kontrollsystem, Rußpartikelfilter, 287 Rücksitzlehne geteilt/klappbar, Schadstoffarm nach Abgasnorm Euro 6d, 345 Scheibenwischer mit Regensensor, Seitenschweller Wagenfarbe, Servolenkung, Sitzbezug/ Polsterung: Stoff, 355 Sprachbediensystem Erweiterte Funktionen (MBUX)

Sonderausstattung: 207 Aktiver Abstands-Assistent DISTRONIC, 891 Ambiente-Beleuchtung, 550 Anhängerkupplung (Kugelkopf schwenkbar), 75B Ausstattungs-Paket USB, PSI Ausstattungs-Paket: Advanced Plus, 249 Außen-/Innenspiegel mit Abblendautomatik, 500 Außenspiegel elektr.



anklappbar, 234 Außenspiegel mit Totwinkel-Assistent, 587 Außenspiegel mit Umfeldleuchte und Projektionsfunktion, P14 Avantgarde Interieur, P35 Digital Light, 464 Digitales Instrumenten-Display, U25 Einstiegsleisten beleuchtet, 235 Fahrassistenz-System: aktiver Park-Assistent, Fahrassistenz-System: Fernlichtassistent Adaptive, 628 Fahrassistenz-System: Fernlichtassistent Adaptive plus, 367 Fahrassistenz-System: Verkehrs-Informationssystem Live Traffic, 513 Fahrassistenz-System: Verkehrszeichenerkennung, 897 Induktionsladeschale für Smartphone, H08 Innenausstattung: Holz Linde, Anthrazit, 51U Innenhimmel schwarz, 580 Klimaautomatik (Thermatic 2-Zonen), Klimaautomatik (Thermatic), 7U2 Komfortsitze vorn, 916 Kraftstofftank: 66 Ltr. (größerer Inhalt, Volumen 1), 443 Lenkrad heizbar, LM-Felgen, R86 LM-Felgen vorn/hinten: 7,5x18 / 8,5x18 (Vielspeichen), 275 Memory-Paket, 992U Metallic-Lackierung, 365 Navigationssystem: Festplattenavigation, P44 Park-Paket, Parktronic-System PTS (vorn und hinten), B51 Reifen-Reparaturset (Tirefit), 218 Rückfahrkamera, 875 Scheibenwaschanlage beheizt, 321 Service-System: Fingerabdruck-Scanner für MBUX, PBG Service-System: MBUX Navigation Premium, Sitz vorn links elektr. verstellbar, 241 Sitz vorn links elektr. verstellbar (mit Memory), Sitz vorn rechts elektr. verstellbar, Sitz-Komfort-Paket, 873 Sitzheizung vorn, 14U Smartphone integriert, P49 Spiegel-Paket, Vorbereitung des digitalen Fahrzeugschlüssels im Smartphone, 20U Vorrüstung car sharing, PAV Winter-Paket, 868 Zentral-Display (OLED)

## Wertmindernde Faktoren

Nr.	Bauteilgruppe	Beschreibung	Kosten (netto)
1	Tür vorn rechts	Tür - Delle / Lackschaden - Smart Repair	150,00 €
2	Stoßfänger hinten	Stoßfänger hinten - Kratzer - Smart Repair	150,00 €
3	Stoßfänger vorn	Stoßfänger vorn - verkratzt / verschürft - Smart Repair	200,00 €
4	Rad/Reifen	Leichtmetallfelge hinten rechts - verkratzt / verschürft - erneuern	505,00 €
5	Schweller links	Verkleidung - gebrochen / gerissen - erneuern	519,00 €
6	Kotflügel links	Kotflügel links - verformt - erneuern	1.020,00 €
Summe (netto)			2.544,00 €

## Gebrauchsspuren

Nr.	Bauteilgruppe	Beschreibung	Rep.Kosten (netto)
Das Fahrzeug weist dem Alter und Einsatzzweck entsprechende Gebrauchsspuren auf.			

## Fehlteile

Fehlteil	Rep.Kosten (netto)
Ausrüstung - Fahrzeugschlüssel	0,00 €
Summe (netto)	0,00 €

## Festgestellte Nachlackierungen

Nr.	Ort
Keine feststellbar	

Der Verschleißzustand sowie evtl. Schäden an der Bereifung sind wertmäßig berücksichtigt.

## Bemerkungen

Das Fahrzeug weist dem Alter und der Laufleistung entsprechende Gebrauchsspuren auf.

Im Rahmen der Begutachtung wurden folgende Positionen nicht auf Vorhandensein und Vollständigkeit geprüft sowie in Abzug gebracht:

- Abschleppöse
- Bordbuchmappe inkl. Bedienungsanleitungen
- Bordwerkzeug
- Verbandkasten
- Wagenheber
- Warndreieck



-Zigarettenanzünder

Keine ausführliche Ausstattungsliste vorliegend. Fehlteile können nicht ausgeschlossen werden, Schadenerweiterungen und Folgekosten sind möglich.

## Schadenzusammenfassung

Schadenklasse	Rep.Kosten
Beschädigungen	2.544,00 €
Gebrauchsspuren	0,00 €
Fehlteile	0,00 €
Gesamtsumme (ohne MwSt.)	2.544,00 €
<b>Mwst. (19%)</b>	<b>483,36 €</b>
<b>Gesamtsumme (inkl. MwSt.)</b>	<b>3.027,36 €</b>

## Hinweise zum Gutachten

### Angaben zum Auftrag und zum Begutachtungsumfang:

Es wurde der Auftrag erteilt, eine Fahrzeugbewertung über das beschriebene Fahrzeug zu erstellen.

### Fahrzeug-Identifizierung:

- Die Fahrzeug-Identifizierungsnummer (FIN) wurde am Fahrzeug abgelesen und die Übereinstimmung im Verlauf der Besichtigung durch den Unterzeichner mit den vorgelegten Unterlagen festgestellt.

### Besichtigungsbedingungen:

- Die Besichtigungsbedingungen waren zur Beurteilung des Fahrzeuges ausreichend.
- Zur Untersuchung des Fahrzeuges standen Hubmittel bzw. eine Grube zur Verfügung.

### Probefahrt / Probelauf von Motor und Aggregaten:

- Es wurde bei der Besichtigung des Fahrzeuges keine Probefahrt/keine Rangierfahrt durchgeführt.
- Ein Probelauf des Motors wurde durchgeführt.

### Verkehrssicherheit:

- Augenscheinlich konnte zum Zeitpunkt der Besichtigung keine Beeinträchtigungen zur Betriebs- bzw. Verkehrssicherheit festgestellt werden.

### Vorschäden:

- Am Fahrzeug konnten augenscheinlich keine reparierten Vorschäden festgestellt werden.

### Weitere Hinweise und Feststellungen:

- Die getroffene Feststellung beinhalten weder eine Fahrzeugabnahme im Sinne der StVZO, noch im Sinne des Gewährleistungsrechtes.
- Werden Schäden oder Mängel welche erst im Rahmen von Zerlege-/ Diagnosearbeiten oder durch erweiterte Kenntnisse festgestellt, sowie durch verschwiegene Mängel oder arglistige Täuschung hervorgerufen, wird um sofortige Benachrichtigung des Sachverständigen gebeten.

Eine Nachbesichtigung des Fahrzeuges zur Feststellung des Umfanges der Reparaturerweiterung und damit verbundenen Kostenausweitung wird in diesem Fall durch den Sachverständigen umgehend durchgeführt. Die für die Schadenerweiterung ursächlichen Altteile sind bis zur Nachbesichtigung durch den Sachverständigen aufzubewahren.



Vorliegendes Druckexemplar wurde auf elektronischem Wege erzeugt. Der benannte Sachverständige versichert, dass der Inhalt die von ihm getroffenen Feststellungen korrekt wiedergibt. Es ist ohne Originalunterschrift gültig.

## Übersichtsfotos



Abbildung 1: Schräg vorne



Abbildung 2: Schräg vorne

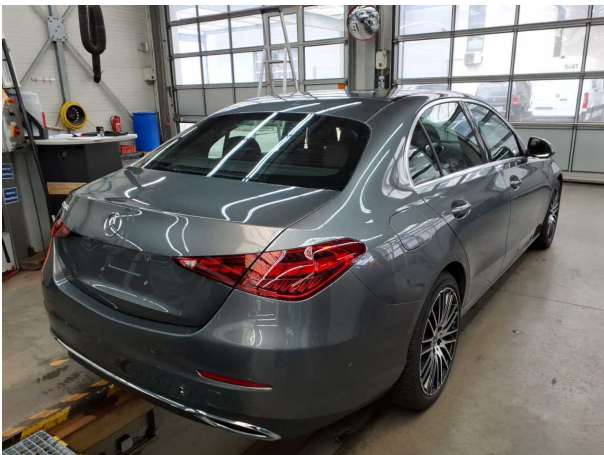


Abbildung 3: Schräg hinten



Abbildung 4: Schräg hinten



Abbildung 5: Fahrzeugdach

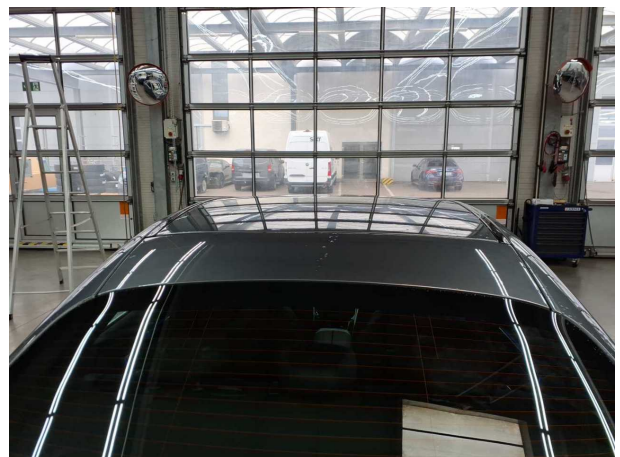


Abbildung 6: Fahrzeugdach



**Abbildung 7: Unterboden**



**Abbildung 8: Unterboden**



**Abbildung 9: Schweller**



**Abbildung 10: Schweller**



**Abbildung 11: Montierte Bereifung**



**Abbildung 12: Montierte Bereifung**



Abbildung 13: Montierte Bereifung



Abbildung 14: Montierte Bereifung



Abbildung 15: FIN



Abbildung 16: Innenraum



Abbildung 17: Innenraum



Abbildung 18: Innenraum



Abbildung 19: Innenraum



Abbildung 20: Innenraum

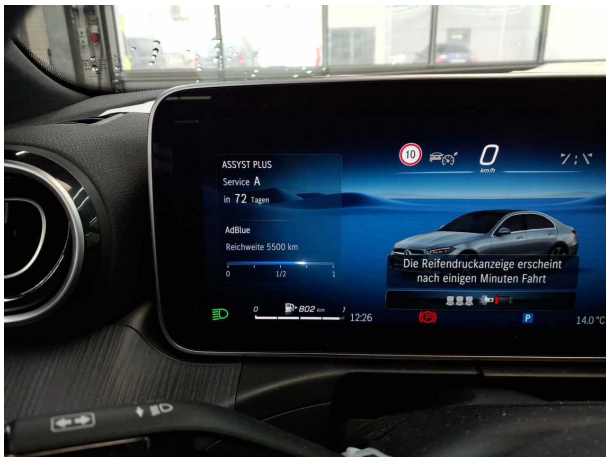


Abbildung 21: Kombiinstrument



Abbildung 22: Kombiinstrument

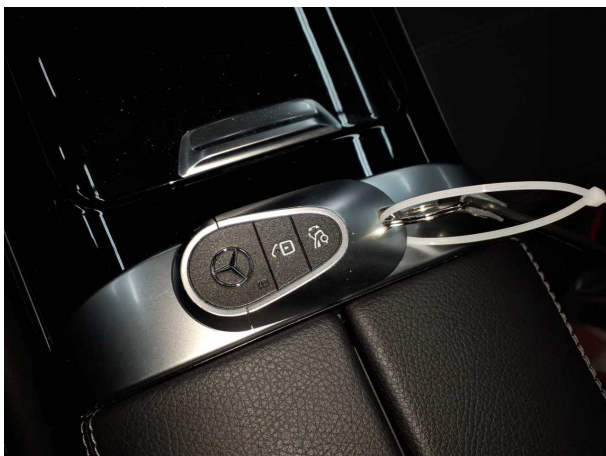


Abbildung 23: Dokumente

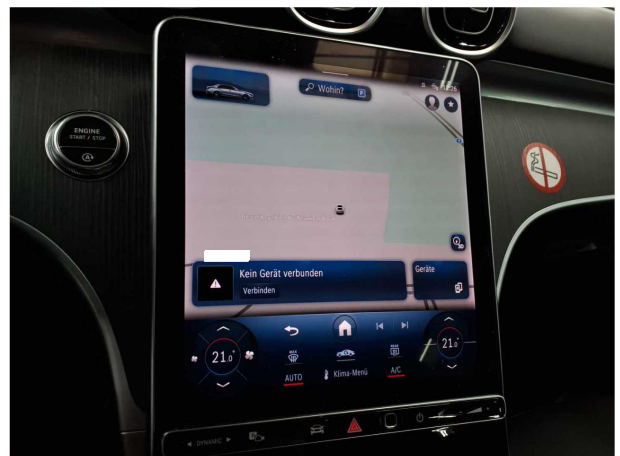


Abbildung 24: Sonstiges



Abbildung 25: Sonstiges



Abbildung 26: Sonstiges



Abbildung 27: Sonstiges

## Beschädigungsfotos



**Beschädigung #1:** Tür vorn rechts: Tür - Delle / Lackschaden - Smart Repair



**Beschädigung #1:** Tür vorn rechts: Tür - Delle / Lackschaden - Smart Repair



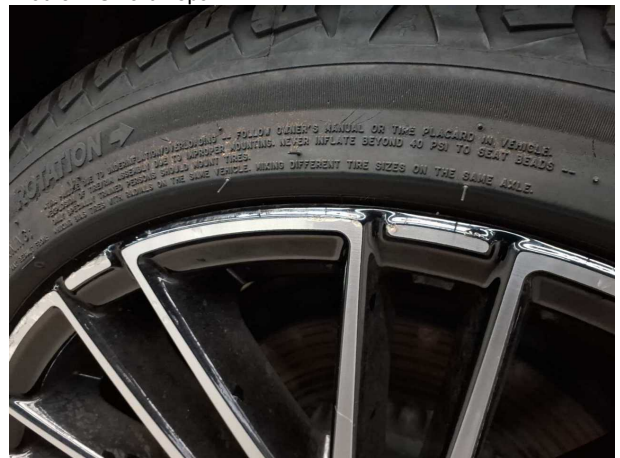
**Beschädigung #2:** Stossfänger hinten: Stossfänger hinten - Kratzer - Smart Repair



**Beschädigung #2:** Stossfänger hinten: Stossfänger hinten - Kratzer - Smart Repair



**Beschädigung #3:** Stossfänger vorn: Stossfänger vorn - verkratzt / verschürft - Smart Repair



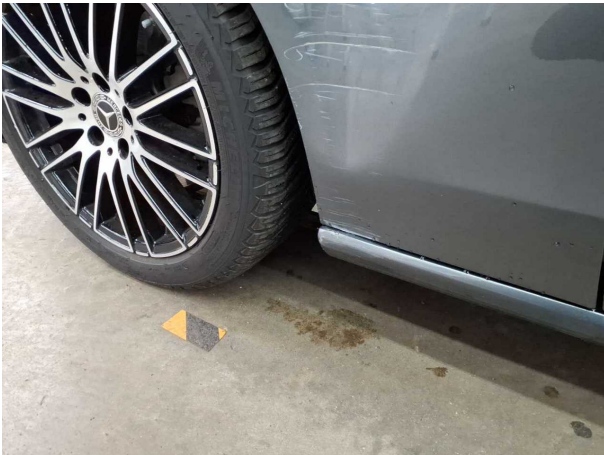
**Beschädigung #4:** Rad/Reifen: Leichtmetallfelge hinten rechts - verkratzt / verschürft - erneuern



**Beschädigung #4:** Rad/Reifen: Leichtmetallfelge hinten rechts - verkratzt / verschürft - erneuern



**Beschädigung #4:** Rad/Reifen: Leichtmetallfelge hinten rechts - verkratzt / verschürft - erneuern



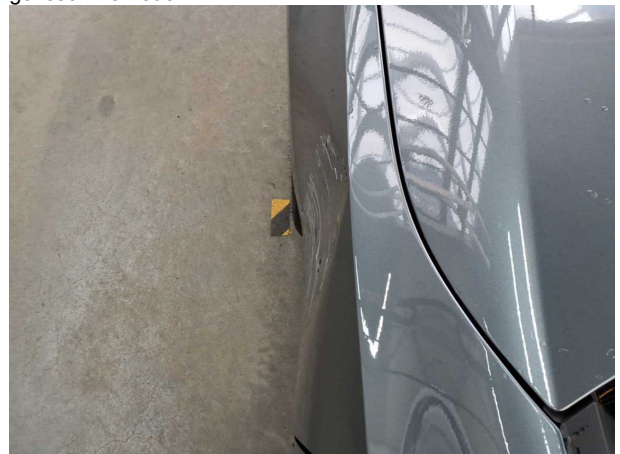
**Beschädigung #5:** Schweller links: Verkleidung - gebrochen / gerissen - erneuern



**Beschädigung #5:** Schweller links: Verkleidung - gebrochen / gerissen - erneuern



**Beschädigung #6:** Kotflügel links: Kotflügel links - verformt - erneuern



**Beschädigung #6:** Kotflügel links: Kotflügel links - verformt - erneuern